



# センター通信

発行：逗子文化プラザ市民交流センター（2025年10月1日 vol.180）



## 「TOMOIKU フェスティバル 2026」企画・出店者募集します。

舞台発表、ワークショップや出店でイベントを盛り上げる団体・個人を募集します。

開催日：2026年3月21日、22日

申込方法：10月4日～26日に参加申込書（センターで配布、ホームページでも入手可）をメール、FAX、窓口へ提出

当日に限り、会議室の1時間単位利用が可能となりました。

短時間利用に便利でお得な料金で、会議やイベントにご活用ください！

【利用料金】 1時間利用：500円

※事前予約はできません。

※ご利用には利用登録が必要となります。

詳細はお電話または窓口でお問い合わせください。



## 交流センターフェア 2025

2025.11/22 9:00～21:00

### ★星空の展覧会

宙の学校による星にまつわる展覧会です。

会場 市民交流センター

時間 9:00～21:00

### ★中庭カフェ

地域団体によるステージでのパフォーマンス、

地元の飲食店の出店やワークショップ等。

会場 フェスティバルパーク

時間 10:00～16:00

one day open public cafe

逗子中庭カフェ

### ★秋の夜長の星とピアノ

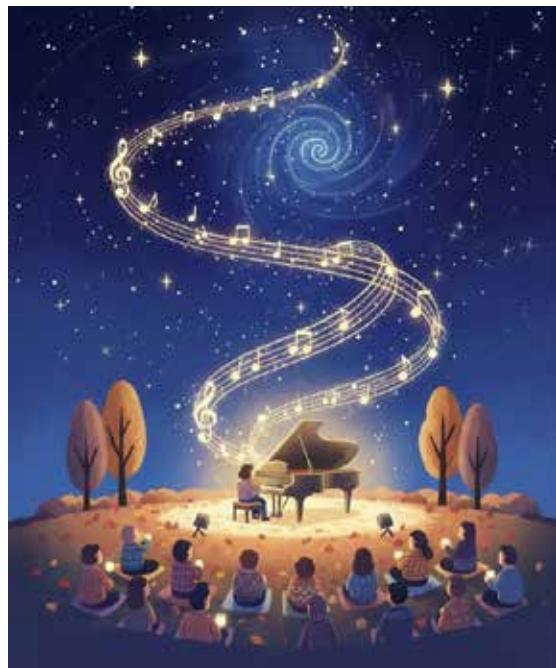
星宙とピアノの音色に包まれる、秋の夜長を楽しむためのコンサート

会場 文化プラザホール

時間①13:00～（開場 12:30）②15:00～（開場 14:30）

費用 一般 2000円、高校生以下 500円

申込み、問い合わせ 文化プラザホール



今月のじょうほうカフェは12日です。



2025.10月

月	火	水	木	金	土	日
30	31	1 11月分先着予約開始	2	3	4	5
6	7 休	8	9	10	11	12
13	14	15	16	17	18	19
20 12月分抽選発表	21 休	22	23	24	25	26
27	28	29	30	31	1	2

## 開館時間

【平日・土曜日】

開館 9:00~21:00

受付終了 20:00

【日曜日】

開館 9:00~18:00

受付終了 17:00

## 休館日

第1・第3火曜日

祝日の場合は開館し

翌日に振替閉館

※屋内温水プールの営業に  
関してはプール受付に  
お問合せください。

プール直通：046-872-3004

12月分抽選申込期間

12月分当選確定期間



イベント・講座

休 休館日



TOMOIKU 参加申込期間

## 編集室から

秋の深まりとともに、芸術の季節がやってきました。今月、交流センターは「逗子アートフェスティバル」の会場の一つとなります。

普段、NPO活動の拠点として多くの方々に利用いただいている空間が、アート作品で彩られる特別な場所へと変わります。地域のアーティストたちの創造性あふれる作品に触れる機会は、日常に新たな発見や刺激をもたらしてくれるでしょう。

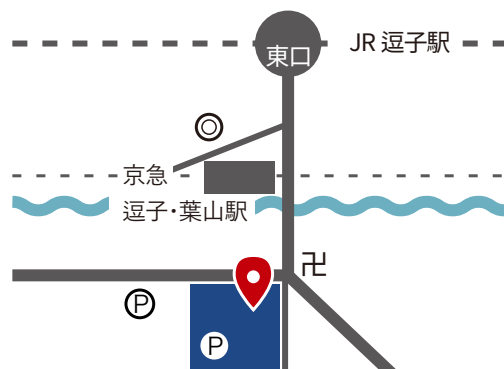
アートを通じた新しい出会いや交流が生まれる場となれば嬉しく思います。

秋晴れの心地よい季節、ぜひセンターに足をお運びください。

芸術に触れながら、地域のつながりを感じていただける時間をお過ごしいただけることと思います。

皆さまのご来場を心よりお待ちしております。

〰〰〰 &gt; 〰〰〰



twitter



Instagram



YouTube



逗子文化プラザ 市民交流センター

TEL 046-872-3001

FAX 046-872-3003

MAIL ac-center@zushi-psc.org

〒249-0006 逗子市逗子 4-2-11

<https://www.city.zushi.kanagawa.jp/kouryu/>

- ・JR 逗子駅より徒歩5分
- ・京急逗子・葉山駅より徒歩3分
- ・逗子文化プラザ駐車場、清水橋南駐車場利用可能