



センター通信

発行：逗子文化プラザ市民交流センター（2024年2月1日 vol.160）

2024年度ロッカー・レターケースの使用団体を募集します。

募集期間：2024年2月1日（木）～2024年2月29日（木）

使用期間：2024年4月1日（月）～2025年3月31日（月）

【申込み方法】 「設備使用申請書」を窓口提出してください。

【使用可否の決定】 応募多数の場合は抽選により決定。

詳細は窓口までお問合せください。



講座のご案内

表現力をあげたい
社会人のための

演劇コミュニケーション

発声や演劇ゲームを通して、自分の長所を認識し、自分を表現しながらコミュニケーションをとる方法を学べる初心者向けワークショップです。

日時 2024年3月3日（日） 10:00～12:30

講師 田坂あす香さん（演技講師）

会場 市民交流センター 2階会議室

料金 1,500円

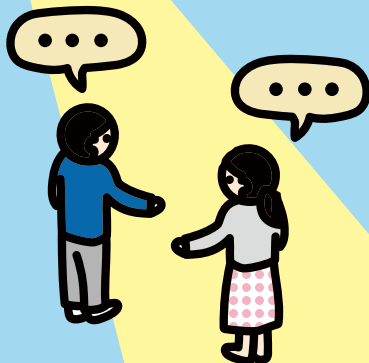
対象 18歳以上

定員 10人（要予約／先着順）

申込み 2/4（日）9:00～受付開始 ※定員に達した時点で×切

①氏名（カタカナ）②年代③職業④連絡先（メールアドレスと電話番号）を
電話・FAX・Eメールで、または直接、市民交流センター窓口へ

詳細はこちら→



市民交流センター 利用者懇談会 参加者募集

より皆さまに使いやすい施設にするため、利用者の皆さまのご意見を直接伺います。
ご意見・ご要望をお聞かせください。

日時 2024年3月13日（水）13:00～14:30

会場 市民交流センター 2F 第4会議室

対象 市民交流センターをご利用のみなさま

申込み 当日直接会場へお越しください



逗子トモイクフェスティバル 2024

tomoiku

さあはじめよう New Normal

2024 3/23（土）・24（日）

逗子文化プラザホール/市民交流センター
逗子小学校/フェスティバルパーク

今月のじょうほうカフェは2/11（日）です。



2024.2月

月	火	水	木	金	土	日
29	30	31	1	2	3	4
			3月分先着予約開始			
5	6 休	7	8	9	10	11
12	13	14	15	16	17	18
19	20 休	21	22	23	24	25
4月分抽選発表						
26	27	28	29	1	2	3

開館時間

【平日・土曜日】

開館 9:00~21:00

受付終了 20:00

【日曜日】

開館 9:00~18:00

受付終了 17:00

休館日

第1・第3火曜日

祝日の場合は開館し

翌日に振替閉館

※屋内温水プールの営業に関してはプール受付にお問合せください。

プール直通：046-872-3004

■ 4月分抽選申込期間

■ 4月分当選確定期間

イベント・講座

● 休館日

編集室から

ここ最近では会議室で上映会を行う団体が多く、それに関連した相談も増えてきました。

〈上映〉と一言で言っても再生したい映像がDVDやブルーレイなどのメディアなのか、パソコンの中に入っているデータなのか、はたまたweb上にあるもの(YouTubeやvimeoなど)なのかによって微妙かつ複雑に操作や手順が異なります。

本番に向けて何か不安なことがあれば是非、気兼ねなくご相談ください。

イベントは段取り8割です。機材の動作確認なども可能ですので、

何かあれば受付までお声がけくださいませ。



川' > 川



twitter



Instagram



YouTube



- ・JR 逗子駅より徒歩5分
- ・京急逗子・葉山駅より徒歩3分
- ・逗子文化プラザ駐車場、清水橋南駐車場利用可能



逗子文化プラザ 市民交流センター

TEL 046-872-3001

FAX 046-872-3003

MAIL ac-center@zushi-psc.org

〒249-0006 逗子市逗子 4-2-11

<https://www.city.zushi.kanagawa.jp/kouryu/>

