



センター通信

発行：逗子文化プラザ市民交流センター（2023年11月1日 vol.157）

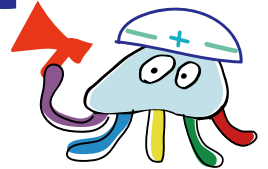
プールおやすみのお知らせ 12月5日(火)~11日(月)まで

プールの水換えおよび清掃のためお休みです。
ご不便をおかけしますがご理解よろしくお願ひします。



避難所運営訓練に伴う利用制限のお知らせ

11月11日(土)9:00~10:30の間喫茶交流コーナーと市民活動スペースの利用ができません。ご不便をおかけしますがご理解、ご協力をお願い致します。



講座のご案内



見えなかったものが見えてくる!?

対話型アート鑑賞を体験してみませんか。

【日時】12月16日(土)10:00~12:30

【講師】金島魚月さん(かなしま・なつき)

【対象】成人(託児はございません。今回は、成人向けの内容のため
お子様連れはご遠慮ください)

【料金】3000円



※詳細はナニスルより
ご覧ください。

受付中 /

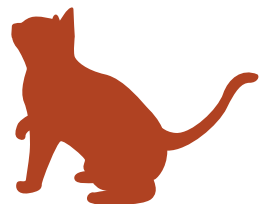


ずしで始める! まちなこ活動

11月23日(木・祝)13:30~15:30

料金:500円

講師:北村由紀子さん(NPO法人猫の森 代表理事)



プレイルームの利用を再開しております。どうぞご利用ください。



ご利用時は下記をご注意ください。

- ・ご利用前に受付にお声掛けください。
- ・保護者同伴の未就学児が対象です。必ず、保護者と同伴でご利用ください。
- ・備え付けの絵本やおもちゃなどは適宜消毒してお使いください。

今月のじょうほうカフェは11/12(日)です。



2023. 11月

月	火	水	木	金	土	日
30	31	1	2	3	4	5
		12月分先着予約開始				
6	7	8	9	10	11	12
13	14	15	16	17	18	19
20	21	22	23	24	25	26
1月分抽選発表						
27	28	29	30	1	2	3

開館時間

【平日・土曜日】

開館 9:00~21:00

受付終了 20:00

【日曜日】

開館 9:00~18:00

受付終了 17:00

休館日

第1・第3火曜日

祝日の場合は開館し

翌日に振替閉館

※屋内温水プールの営業に関してはプール受付にお問合せください。

プール直通：046-872-3004

■ 1月分抽選申込期間

■ 1月分当選確定期間



イベント・講座



避難所訓練



防災訓練

編集室から

時の流れは本当に早いもので、気がつけばもう11月になりました。

気温も段々と下がってきておりますが皆様いかがお過ごしでしょうか。

交流センターは秋のイベントラッシュが一段落し、少しだけゆっくりとした時間が流れております。

とはいえ、ぼーっとしている暇はありません。事業やイベントの精算作業や報告書作りなどの事務がたっぷり残っています...!!

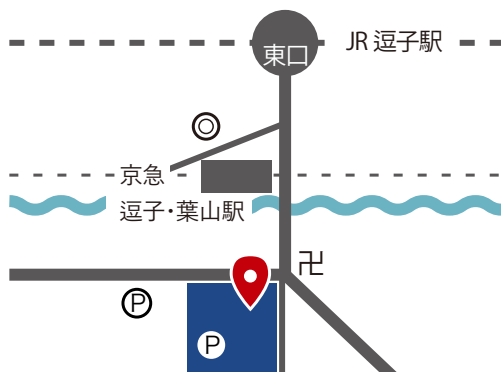
活動されている皆さまも似た様な状況なのではないでしょうか。

交流センターにはそんな事務作業をサポートする「相談コーナー」がございます。

書類の書き方や会計の仕訳についてなど、お困りごとがあれば是非お越しください。

一緒に余裕のある年末を目指しましょう...!!!!

※事前に電話やメールでアポイントメントを取っていただけますとスムーズでございます。 川' >川



twitter



Instagram



YouTube



逗子文化プラザ 市民交流センター

TEL 046-872-3001

FAX 046-872-3003

MAIL ac-center@zushi-psc.org

〒249-0006 逗子市逗子 4-2-11

<https://www.city.zushi.kanagawa.jp/kouryu/>



- ・JR 逗子駅より徒歩5分
- ・京急逗子・葉山駅より徒歩3分
- ・逗子文化プラザ駐車場、清水橋南駐車場利用可能