

センター通信

発行：逗子文化プラザ市民交流センター（2023年1月1日 vol.147）

講座のご案内



きこえにくいとは？ ～難聴について学ぼう～

- 日時 2023年1月21日(土) 13:30～15:30
- 講師 大石 忠さん（茅ヶ崎リハビリテーション専門学校非常勤講師）／ 宮崎 真志さん（言語聴覚士、認定補聴器技能者）
- 対象 聴こえに不安がある方やそのご家族、医療、介護、介助に携わる方、ボランティアなど
- 定員 40名程度
- 参加費 無料

※会場で話している内容がスクリーンに文字で映し出される要約筆記通訳などが付きます。耳の遠い方もどうぞご参加ください。

大正関東地震と三浦半島 地震と津波でなにが起こったのか？

- 日時 2023年1月28日(土) 13:30～16:00
- 講師 倉持 卓司さん（葉山しおさい博物館）／ 千葉 達朗さん（アジア航測(株)先端技術研究所）
- 企画 ジオ神奈川（代表 蟹江 康光さん）
- 参加費 無料
- 申込み 当日先着 40名 受付 13:00～
- 問合せ ジオ神奈川（蟹江） ☎080-3000-3391 ✉okinaebis@mac.com



【同時開催】関東大震災から100年の写真展 1/26(木)～29(日) (1F 展示コーナー)

イベント実施報告

12/3「障害・介護をおしゃれに」車椅子ユーザーと考えるユニバーサルデザインワーク



車椅子やアイマスクを使用し、不自由な状態で着ることを体験した後、着やすくおしゃれなユニバーサルデザインについてグループワークで考えました。参加者の背景も幅広く、それぞれの立場から多くの課題やアイデアを交換し合うことによって、参加者同士の距離も縮まり、和気あいあいとした雰囲気でのワークショップになりました。

講座の後半では「誰の・何を解決して・どんなおしゃれにしたか」というテーマの元、グループごとに服や布を実際にリ・デザインし、最後に作品やスケッチの発表会を行いました。様々な課題をおしゃれに解決するデザインのヒントが盛りだくさんの2時間でした。まるで新しいサークルが生まれた様な、そんなご機嫌な場所になったと感じました。

動画配信中



12/3～9 Art Exhibition ~Physical&metaverse~



老若男女、あらゆる人々がゆるやかに行き交う展覧会になりました！VRゴーグル体験会も盛り上がり、バーチャルギャラリー内で遠方の方と触れ合う事もできました。

動画配信中



今月のじょうほうカフェは15日(日) 13:30～15:30です。

小学校の水泳学習、今年度は終了しました。ご協力ありがとうございました。

2023.1月

月	火	水	木	金	土	日
26	27	28	29	30	31	1 休
2 休	3 休	4 休	5	6	7	8
		2月分先着予約開始				
9 講座	10	11	12	13	14	15 講座
16	17 休	18	19	20	21 講座	22
				3月分抽選発表		
23	24	25	26	27	28 講座	29
30	31		展示	展示	展示	展示

開館時間

【平日・土曜日】

開館 9:00~21:00

受付終了 20:00

【日曜日】

開館 9:00~18:00

受付終了 17:00

休館日

第1・第3火曜日

祝日の場合は開館し

翌日に振替閉館

※屋内温水プールの営業に
関してはプール受付に
お問合せください。

プール直通：046-872-3004

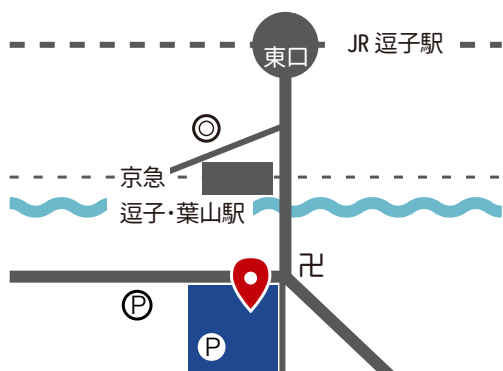
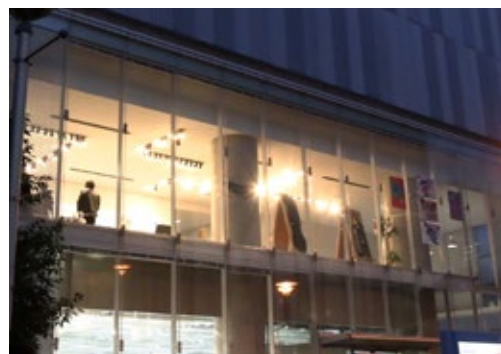
■ 3月分抽選申込期間 ■ 3月分当選確定期間 講座 展示 休 プール休み

編集室から

交流センターは美しいガラス張りの建築である事が特徴です。特に2つのギャラリーはブラインドを上げるとたくさんの自然光が入り込んでとても開放的な雰囲気になりますし、外からも内側を眺める事が出来るようになります。改めて、公共施設であれば無責任に〈覗き見〉が出来る事は必要だと思うし、そこから始まる(?)や(!)を大切にしていきたいです。

多様な人々の交差点の様な場所にしていければと思っております。12月はアートエキシビションのインストールを行いながらそんな事を考えていました。

川 > 川



- ・ JR 逗子駅より徒歩5分
- ・ 京急逗子・葉山駅より徒歩3分
- ・ 逗子文化プラザ駐車場、清水橋南駐車場利用可能



twitter



Instagram



YouTube



逗子文化プラザ 市民交流センター

TEL 046-872-3001

FAX 046-872-3003

MAIL ac-center@zushi-psc.org

〒249-0006 逗子市逗子 4-2-11

<https://www.city.zushi.kanagawa.jp/kouryu/>

