



センター通信

発行: 逗子文化プラザ市民交流センター(2022年11月1日 vol.145)

12月は
ご注意ください



12月6日(火)～12日(月)まで換水清掃のため プールはご利用できません。

障害者週間 Art Exhibition ~physical&metaverse~

12月3日(土)～12月9日(金) 9時～21時(最終日は17:00まで)

障がい・介護をおしゃれに! 12月3日(土) 13:00～16:00

車椅子ユーザーと考えるユニバーサルデザインワーク障がい・介護とお洒落の関係をディスカッション。車椅子や障がい体験した後に、着やすくおしゃれなユニバーサルデザインを考えます。(グループワーク)
洋服持ち込み可(一人1着まで)

講師 宮澤久美(福祉衣料デザイナー Mtワル)

料金 500円 定員 15名

申込み 11月2日(水)より電話、FAX、メール、窓口にて受付



障がい者が制作したアート作品をリアルとメタバースで展示

1階、2階展示スペース(12/5～12/9は2階展示スペースのみ)

※メタバースとはコンピュータの中に構築された、3次元の仮想空間やそのサービスを指します。

VRゴーグル バーチャルギャラリー体験会

※VRゴーグルとは仮想現実(バーチャルリアリティ)を体験することができるレンズが付いているゴーグルのことです。

12月4日(日) 13:00～17:00

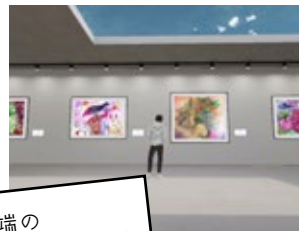
お問合せ 一社) ソーシャルアートラボ

TEL:0466-21-6382(福室) mail:info@socialartlab.org

※詳細はチラシをご覧ください。



最先端の
体験ができますよ



10/1開催の「触覚で遊ぶワークショップ」無事終了しました。

参加者には講座の詳しい内容を伝えずに目隠しをしてもらい、粘土で大仏を作ったり、「たっちまっちカード」というゲームを使って参加者同士で交流したり視覚障害を実際に肌で感じるワークショップでした。一つ一つがシンプルな企画だからこそ大人から子どもまで幅広い世代に楽しんでいただけたと思っています。他にもスライドを使用して視覚障害者と社会の現状を知る時間も設けられており、皆さま熱心に聞いておられました。



動画配信中



今月のじょうほうカフェは13日(日) 13:30～15:30です。

月	火	水	木	金	土	日
31	1 休 12月分先着予約開始	2	3	4	5	6
7	8	9	10	11	12	13
14	15 休	16	17	18	19	20 1月分抽選発表
21	22	23	24	25	26	27
28	29	30	1	2	3	4

開館時間

【平日・土曜日】
開館 9:00~21:00
受付終了 20:00
【日曜日】
開館 9:00~18:00
受付終了 17:00

休館日

第1・第3火曜日
祝日の場合は開館し
翌日に振替閉館

※屋内温水プールの営業に
関してはプール受付に
お問合せください。

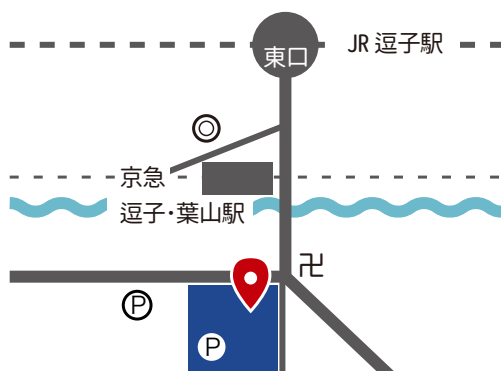
プール直通：046-872-3004

■ 1月分抽選申込期間 ■ 1月分当選確定期間 講座 小学校使用日

編集室から

10月は沢山の自主事業のイベントを行いました。
様々な触覚を使ったワークショップやゲームを通して見える人も見えない人も発見を分かち合った「触覚で遊ぶワークショップ」。OBSや本格的な機材を使って映像配信に挑戦した「交流センターの機材を使って、映像配信をしてみよう!!」。そして旬の野菜の食べ方やびん詰めの作り方を丁寧にレクチャーして頂いた「野菜まるごと 畑のびん詰め」自分にも地球にもやさしい暮らしのヒント」。と、バラエティに富んだラインナップをお送りしました。
また、今年度からはライブ感をお届けすべく、なるべくイベントを行った日にダイジェスト映像を制作し、公開するよう努めています。
11月以降も様々な講座やイベントを行う予定です。今後ともどうぞお楽しみに!!

川くさ川



twitter



Instagram



YouTube



逗子文化プラザ 市民交流センター

TEL 046-872-3001
FAX 046-872-3003
MAIL ac-center@zushi-psc.org

〒249-0006 逗子市逗子 4-2-11
<https://www.city.zushi.kanagawa.jp/kouryu/>



- ・ JR 逗子駅より徒歩 5分
- ・ 京急逗子・葉山駅より徒歩 3分
- ・ 逗子文化プラザ駐車場、清水橋南駐車場利用可能