



センター通信

発行：逗子文化プラザ市民交流センター（2022年6月1日 vol.140）

今年度も情報登録シートの更新にご協力ください。

この情報登録シートは、今年度のガイドブックへ掲載する情報の更新に活用します。

6月30日(木)までに、ご提出をお願いします。

センター窓口、各コミュニティセンター窓口、郵送、FAX、E-mailで受付けております。

6月より小学校のプール授業がスタートします。 一般の方の入場を制限する日時があります。

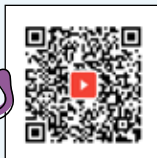
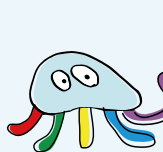
スケジュールなどの詳細は館内掲示のポスター、プールカレンダー、WEBをご確認ください。

ご不便おかけしますがご理解のほどよろしくお願いします。

内容に関してのお問合せは逗子市役所 学校教育課まで **046-873-1111 (内線518)**



オンライン講座の動画を新たに追加しました。



他にもイベントの様子や、館内の紹介なども追加しています。
ぜひ、チャンネル登録をお願いします。

情報満載！市民活動支援スペース

市民活動スペースの入り口脇には「市民活動支援スペース」があります。ここでは交流センターに日々寄せられている助成金や各種保険の情報や、活動団体のメディア掲載情報などを閲覧する事が出来ます。打ち合わせや資料作成をするかたわら、こちらで情報収集をしてみてもはいかがでしょうか。



月	火	水	木	金	土	日
30	31	1	2	3	4	5
		7月分先着予約開始				
6	7 休	8	9	10	11	12
13	14	15	16	17	18	19
20	21 休	22	23	24	25	26
8月分抽選発表						
27	28	29	30	1	2	3

開館時間
 【平日・土曜日】
 開館 9:00~21:00
 受付終了 20:00
 【日曜日】
 開館 9:00~18:00
 受付終了 17:00

休館日
 第1・第3火曜日
 祝日の場合は開館し
 翌日に振替閉館

※屋内温水プールの営業に
 関してはプール受付に
 お問い合わせください。

プール直通：046-872-3004

■ 8月分抽選申込期間 ■ 当選確定期間 🏊 小学校使用日

編集室から

ここ数日でセンター内の様々な備品や機材が立て続けに壊れてしまい、両手に工具を握りしめて修理に奔走していました。アナログなもの(カラクリで動いてるもの)であれば何とか人の手で直せますが、電気やデジタルなものになってしまいうも私にはお手上げです...(資格も持っていません)

そもそも道具は使われる為であり、使われれば劣化するものです。

それはきっとセンターに賑わいが戻ってきている事の証左なんだと思います。

6月は目立ったイベントはありませんが、様々な自主事業の準備をしております。

今後とも是非情報をチェックしてください!(ネジを締めながら) 川く>川



- ・ JR 逗子駅より徒歩5分
- ・ 京急逗子・葉山駅より徒歩3分
- ・ 逗子文化プラザ駐車場、清水橋南駐車場利用可能



twitter



Instagram



YouTube



逗子文化プラザ 市民交流センター

TEL 046-872-3001

FAX 046-872-3003

MAIL ac-center@zushi-psc.org

〒249-0006 逗子市逗子 4-2-11

<https://www.city.zushi.kanagawa.jp/kouryu/>

