



センター通信

発行：逗子文化プラザ市民交流センター（2022年2月1日 vol.136）

2022年度ロッカー・レターケースの使用団体を募集します。

募集期間：2022年2月2日（水）～2022年2月28日（月）
使用期間：2022年4月1日（金）～2023年3月31日（金）

【申込み方法】「設備使用申請書」を窓口へ提出してください。
【使用可否の決定】応募多数の場合は抽選により決定。
詳細は窓口までお問合せください。



市民交流センターフェアの参加団体大募集！！

| 募集期間 | 2022年2月2日（水）～28日（月） | 開催期間 | 2022年3月2日（水）～31日（木）

- パネル展（先着30団体）
- みんなで作る「逗子からのビデオレター」
- 団体PR映像展

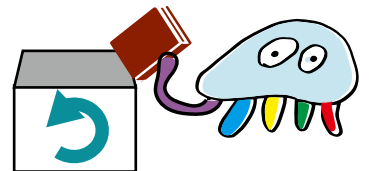


申込み：メールフォームか受付設置の申込み用紙に必要事項を記入の上お申込みください。

※詳細は窓口の募集要項か公式サイトでご確認ください。

ホンデリング・プロジェクトの回収BOXを設置します。

ホンデリング・プロジェクトとは、皆さんから本を寄贈していただき、その売却代金を犯罪被害に遭われた方々への支援活動に役立てるプロジェクトです。「本（ホン）で支援の輪（リング）が広がってほしい」という願いを込めて名づけたそうです。センターに回収ボックスを設置しますのでご活用ください。



羽釜寄贈プロジェクトの寄贈団体が決まりました。

羽釜や鍋の受贈団体募集に関して多数の団体からお申込みいただきました。抽選の結果、当選した団体に寄贈いたします。

当選者：NPO法人 ごかんたいそう



抽選の様子はYouTubeでも配信しています。



tomoiku
逗子トモイクフェスティバル 2022

2022 3/19（土）
20（日）

共に学び、共に育つ「共育ともいくのまち」の実現を目指して、大人も子どもも、共に知り・体験し・学び・響き合う場を創造します。多彩な展示やワークショップ、ライブなど2日間めいっぱい楽しんでいただける企画が満載です。



tomoiku 公式サイト

【会場】逗子文化プラザホール／市民交流センター／逗子小学校／フェスティバルパーク

※新型コロナウイルス感染拡大の状況によっては、企画の内容や定員・開催時間などの変更、中止する場合があります。ご来場前に必ず当該イベントのホームページにて開催の有無をご確認ください。

月	火	水	木	金	土	日
31	1 休	2 3月分先着予約開始	3	4	5	6
7	8	9	10	11	12	13
14	15 休	16	17	18	19	20 4月分抽選発表
21	22	23	24	25	26	27
28	1	2	3	4	5	6

開館時間

【平日・土曜日】

開館 9:00~21:00

受付終了 20:00

【日曜日】

開館 9:00~18:00

受付終了 17:00

休館日

第1・第3火曜日

祝日の場合は開館し

翌日に振替閉館

※屋内温水プールの営業に
関してはプール受付に
お問合せください。

プール直通：046-872-3004

■ 4月分抽選申込期間

■ 当選確定期間

編集室から

【今年の市民交流センターフェアの参加者を募集します!】

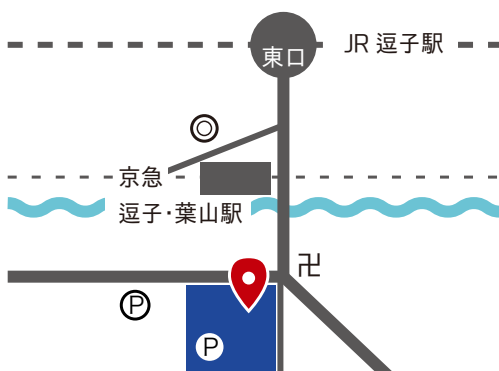
今年は毎回多くの申し込みのある人気企画の「パネル展」に加え、動画の募集もする事にしました。

逗子では多くの団体や個人が様々な活動をしています。
そんな活動を収めた映像を是非「団体 PR 映像展」にお寄せください。

また、コロナ禍において住んでいる場所や近所を改めて眼差したり再発見したりする機会も増えたかと思えます。
普段何気なく眺めている〈近所〉の景色を誰かに届けてみませんか？
「逗子からのビデオレター」ではそんな〈当たり前の風景〉や〈とっておきの景色〉の映像を募集します。

映像はアーカイブとしても PR としても長く使えるツールです。この機会に是非制作にチャレンジしてみてください。
勿論、応募は既存の作品でも問題ありません。

皆様からの応募お待ちしております!! 私も個人としてエントリーする予定です。 川 < > 川



- ・ JR 逗子駅より徒歩 5 分
- ・ 京急逗子・葉山駅より徒歩 3 分
- ・ 逗子文化プラザ駐車場、清水橋南駐車場利用可能



twitter



Instagram



YouTube



逗子文化プラザ 市民交流センター

TEL 046-872-3001

FAX 046-872-3003

〒249-0006 逗子市逗子 4-2-11

<https://www.city.zushi.kanagawa.jp/kouryu/>

