



センター通信

発行：逗子文化プラザ市民交流センター（2021年10月1日 vol.132）



10月より施設の利用制限が緩和されました。

下記の施設が利用可能です。

- 第1会議室 ●市民活動スペース ●印刷・作業コーナー ●コピー機
- ロッカー、レターケース ●パソコン ●フェスティバルパーク ●プール

※なお引き続き感染症対策のため、入館時のマスクの着用と、消毒、利用に際しての対策へのご協力をお願いいたします。

12月より会議室の利用が全面解除になります。

12月分の会議室の抽選申込みは10月1日～15日です。

※ワクチン会場としての使用は11月末日をもって終了します。

※状況により、予告なく変更することがあります。

最新情報はセンターのホームページか電話でご確認ください。

長らくお待たせ～



くりかえして
視聴できるぞ

無料オンライン講座のお知らせ



ボランティア入門講座

「ちょっと知りたいボランティアのこと」

「ボランティア」について、言葉の成り立ちからその意味や意義までをコンパクトにまとめました。日頃意識してボランティア活動をしている人もしていない人も、この機会に是非ご視聴ください。

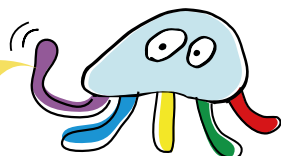


NEW



最新動画をアップしました。「ガイドブック」の紹介をしています。

今後も続々動画を配信する予定です。
チャンネル登録をお願いします。





2021.10月

月	火	水	木	金	土	日
27	28	29	30	1 11月分先着予約開始	2	3
4	5 休	6	7	8	9	10
11	12	13	14	15	16	17
18	19 休	20 12月分抽選発表	21	22	23	24
25	26	27	28	29	30	31

開館時間

【平日・土曜日】

開館 9:00~21:00

受付終了 20:00

【日曜日】

開館 9:00~18:00

受付終了 17:00

休館日

第1・第3火曜日

祝日の場合は開館し

翌日に振替閉館

※屋内温水プールの営業に
関してはプール受付に
お問合せください。

プール直通：046-872-3004

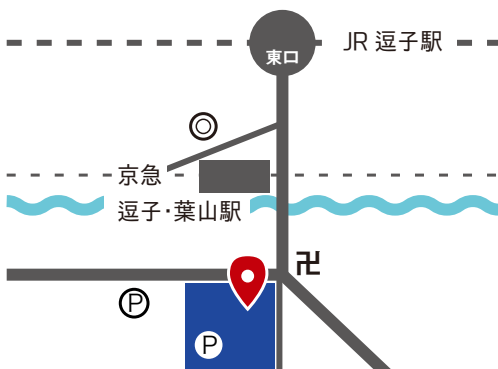
■ ワクチン会場期間 ■ 12月分抽選申込期間 ■ 当選確定期間

編集室から

緊急事態宣言が解除され、国内の新規感染者数も日を追うごとに少なくなってきました。

10月からは交流センターも通常営業が再開され、多くの利用者さんと再会する事が出来てとても嬉しい気持ちでいます。とはいえ、コロナ禍が収束した訳ではありません。今後もYouTubeを中心としたSNSを使った活動も継続していく予定です。〈こんなコンテンツが見たい!〉〈交流センターのここが知りたい!〉などあれば是非ご意見を交流センターにお寄せください。

川 〆 〆 川



- ・ JR 逗子駅より徒歩5分
- ・ 京急逗子・葉山駅より徒歩3分
- ・ 逗子文化プラザ駐車場、清水橋南駐車場利用可能



twitter



Instagram



YouTube



逗子文化プラザ 市民交流センター

TEL 046-872-3001

FAX 046-872-3003

〒249-0006 逗子市逗子 4-2-11

<https://www.city.zushi.kanagawa.jp/kouryu/>

