



# センター通信

発行: 逗子文化プラザ市民交流センター(2021年4月1日 vol.127)

## 4月1日(木)～9月30日(木)まで 市民交流センターがワクチン接種の会場になります。

ワクチン接種会場設置に伴い、利用可能施設に制限があります。

<制限つきで利用できる施設>

一部の会議室、市民活動スペース、印刷・作業コーナー

喫茶交流スペース、プレイルームは引き続き使用休止中です。

詳細は窓口、公式サイトでご確認ください。



ワクチンに関するご質問は、

逗子市コロナワクチン接種コールセンター電話:0570-010-081へお問合せください。



## 施設予約システムがリニューアルされました。

※新施設予約システムでは、いままでのID、パスワードに変更はありません。

これまでと同様にそのままお使いいただけます。

## 市民交流センターの YouTube チャンネルをぜひご覧ください。



2020年11月に開設し、センタースタッフによる施設の紹介や、市民参加型のオンラインイベント「tomoiku online」「逗子まちの先生オンライン講座」など充実した内容となっています。コンテンツはこれからさらに増えていく予定です。お楽しみに!

youtube 逗子市民交流センター



チャンネル登録  
お願いいたします。

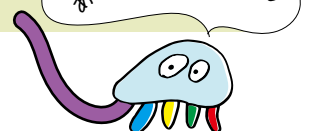
## 逗子まちの先生オンライン講座が無料でご覧いただけます。

- 海藻は海からの贈り物 講師:相模湾海藻調査会 高橋昭善さん
- 点字にふれてみよう 講師:ユニバーサル絵本ライブラリー UniLeaf 大下利栄子さん
- いまだから、はじめよう!自然体験 講師:大塚 隆之さん/大塚 ひろみさん



## 2021年度 ロッカー・レターケースに若干空きがあります。 お申込みはセンター窓口で行ってください。

あると便利ですよ～



月	火	水	木	金	土	日
29	30	31	1 5月分先着予約開始	2	3	4
5	6 休	7	8	9	10	11
12	13	14	15	16	17	18
19	20 休 6月分抽選発表	21	22	23	24	25
26	27	28	29	30	5/1	5/2

■ ワクチン会場期間 ■ 6月分抽選申込受付期間 ■ 当選確定期間

開館時間

【平日・土曜日】  
開館 9:00~21:00  
受付終了 20:00  
【日曜日】  
開館 9:00~18:00  
受付終了 17:00

休館日

第1・第3火曜日  
祝日の場合は開館し  
翌日に振替閉館

※地下温水プールの営業に  
関してはプール受付に  
お問合せください。

プール直通：046-872-3004

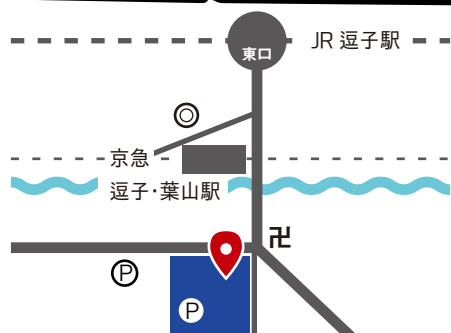
フランスのリュミエール兄弟が世界初の実写商業映画である「工場の出口」を公開したのは1895年だと言われています。公開当時、初めて〈動画〉という〈新しい映像〉を目の当たりにした人々はとても驚いたものだと思われまします。

それから126年経った現在、動画は我々にとって最も親しみのあるメディアの1つになりました。更に今日では技術の進歩によってスマートフォン1つで撮影から編集、公開する事まで可能になり、動画の送り手と受け手の垣根さえも曖昧になって久しいです。

昨今のコロナ禍もあり、交流センターとしても文字や静止画以外のメディアを使って情報発信が出来ないものかと考え、この度YouTubeチャンネルを立ち上げる事にしました。知ってるようで意外と知らないセンターの機能や設備を紹介する動画や、市民の知や技を残し、広く伝える為の講座の動画など、コンテンツを充実させていく予定です。

ゆくゆくは地域や市民活動を照らす光(Lumière\_リュミエール)の様なチャンネル運営が出来たらと思っています。  
それではチャンネル登録をお待ちしております!!

川 > 川



- ・ JR 逗子駅より徒歩5分
- ・ 京急逗子・葉山駅より徒歩3分
- ・ 逗子文化プラザ駐車場、清水橋駐車場利用可能



逗子文化プラザ 市民交流センター

TEL 046-872-3001  
FAX 046-872-3003

〒249-0006 逗子市逗子 4-2-11

<https://www.city.zushi.kanagawa.jp/kouryu/>

