

・・・また、雨
と、ガッカリするのは人間だけ？
せっかくだから潤っちゃいましょう！
太陽の季節、目前です。



センター通信

発行:逗子文化プラザ市民交流センター(平成 28 年 5 月 20 日)

Vol.70

ロッカー 12 個
増設します！

申込み：24 日（火）20:00 まで
抽選：25 日（水）

詳細は窓口まで

コミュニティビジネス 起業セミナー

こあきない

逗子「小商い」のはじめかた。

自分の「好き」を仕事にする！

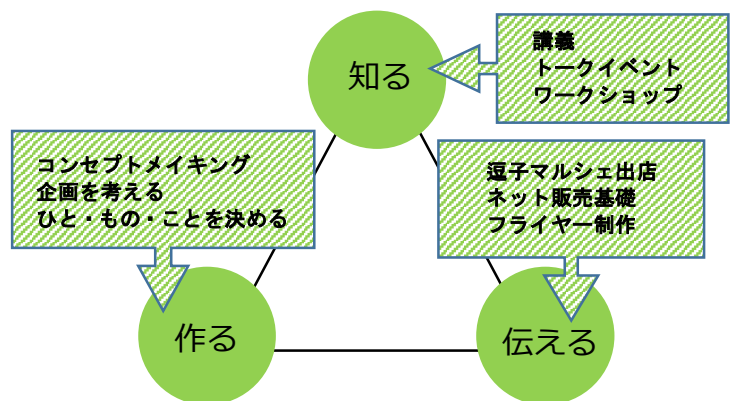
逗子で小商いを始める人に、小商いの「知る」「作る」「伝える」の3つの講座と月1で開催される逗子マルシェの出店も合わせて、あなたの「やりたい」想いを実現させる講座です。

6/26(日) 15:30~17:00 **知る** 逗子で「小商い」しているゲストトークイベント

7/24(日)14:00~16:00 **作る** 「小商い」コンセプトワークショップ 商いを作る

8/28(日) 14:00~16:00 **伝える** 商いのウリを見つけて告知する

昨今、自分で商いを始める人が増えてきています。とくに湘南エリアでの開業が目立ち、飲食店、雑貨屋、出版、本屋、カフェなど、自分の「好き」を正直に表現できる人たちが増えてきました。起業を支援するサービスや、経済的にもスタートアップしやすい仕組みがネット上でもどんどん生まれてきています。好きな街で、好きな仕事をはじめること。ひと・まち・商いのよい循環が逗子の魅力を加速させ、ずっと住み続けたい街になるのではないかと考えます。



講師：ミネ シンゴ氏

会場：逗子文化プラザ市民交流センター第2会議室

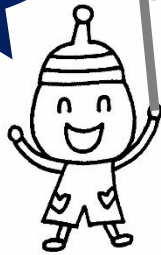
参加費：3000 円（全 3 回/税込、テキスト代込） 定員:先着 25 名

託児あり：お子様 1 名につき ¥500（隣室での見守り託児・講座前日まで受付）

お申込：6/1（水）9：00～交流センター窓口、電話 FAX、メールで受付



5月25日(水)は
フールが無料!



チャレンジデー2016

チャレンジデー当日、市内にいる人なら誰でも・どこでも・どんな運動でも参加可。最寄駅への徒歩通勤、ペットの散歩、自転車の買い物などでもOK

⇒当日15分以上運動したらエントリー!

運動しただけでは参加者数にカウントされません。実行委員会へエントリー(報告)をお願いします。事前エントリーもできます。

★エントリー期間《5月19日(木)～25日(水)21:00まで》

★市内公共施設などに設置のエントリーボックスにエントリーシートを投函

15分以上運動してエントリーしよう! 交流センターでエントリー可

募集

市民活動ススム講座 【元気な会議をフロデュースするコツ】

委員会、役員会、ミーティングなど、つまらないと思う会議は行きたくない...
会議を分析し、行きたくなるような仕掛けるを作るコツを学びましょう!!



【日時】 7月23日(土) 15:30~17:30

【受付開始】7月1日(金) 9:00~

【場所】 市民交流センター 第1会議室

交流センター窓口・電話・FAX・メールで受付

【講師】 手塚 明美(交流センター館長)

【問合せ】市民交流センター

【参加費】 500円

TEL:046-872-3001/FAX:046-872-3003

【募集人数】30名

Mail: ac-center@zushi-psc.org

受付

第13回かながわイーパーツリユースPC寄贈プログラム

応募期間: 5月10日(火)~7月10日(日)

以下のいずれかの「NPO支援センター」に登録している団体、または登録の意思ある団体を対象として、まちづくりや地域の活性化に寄与する非営利団体へ、リユースPC計50台を寄贈致します。

- ・逗子文化プラザ市民交流センター
- ・鎌倉市市民活動センター
- ・藤沢市市民活動推進センター
- ・ちがさき市民活動サポートセンター
- ・おだわら市民活動サポートセンター
- ・大和市民活動センター
- ・座間市民活動サポートセンター
- ・ひらつか市民活動センター
- ・市民活動センターあやせ
- ・さがみはら市民活動サポートセンター



「第13回かながわイーパーツリユースPC寄贈プログラム申請書」に記入・押印の上、2016年7月10日(日)(必着)までに、登録されているNPO支援センターに郵送またはご持参ください。

種類	CPU	HDD	メモリ	無線LAN	有線LAN	DVD-ROM	モニタ	負担金	予定台数
ノートパソコン	Core i5 2.5GH z	80GB	4GB	○	○	なし	14.0 インチ	9000円	40台
デスクトップパソコン (本体のみ)	Core 2 Duo 3GH z	80GB	2GB	なし	○	あり	なし	5000円	10台

寄贈プログラムの流れ

募集期間

5月10日から
7月10日まで

選考会

検査結果
通知

寄贈式
8月27日

初期不良
対応

PC受領
報告書

PC活用
報告
(1年後)

※詳細は交流センターにお問合せください。

《熊本レポート》

5月2日から4日にかけて、熊本県益城町と御船町へ支援の方法を探しに行ってきました。途中、崩れ落ちた熊本城、水の干上がった水前寺公園へも立ち寄り、付近の民家の被災状況とそこで生活されている皆様のお話を伺いました。動き出したばかりの市電に乗り、最終地点「健軍町」では、崩れ落ちたアーケードの傍で商店の皆様の元気な姿に出会いました。その後、土砂降りの雨の中、益城町へ向かいました。車道は瓦礫が片付けられ、補修も進んでいましたが、歩道は、各所に亀裂が走り、想像を超えた状況でした。人の気配はあまり



感じることができない状況の中、ぽつぽつと民間の避難所があり、中には肩を寄せるように数人の方が休んでいました。地震の被害はかなり広範囲にわたり、約3時間歩きましたが、ブルーシートのない場所はありませんでした。益城町の役場を出て、御船町へ向かう途中で、活断層の爪あとを見つけました。数枚写真に収めましたので、紹介します。



その夜には、地元熊本のNPOが中心となり、全国から駆けつけた支援団体のミーティングに参加させていただきました。20団体以上の100名を超える支援活動者の当日の動きを約2時間で共有し、翌日の予定を調整するすざましいミーティングでした。改めて活動内容の広さに驚き、何かできることがあるとの確信を得ました。

東北の震災では、神戸の皆さんが開通したばかりの東北自動車道のパーキング案内所を開設していました。5月3日に伺った、熊本県益城町役場の駐車場には宮城県石巻市のキャンピングカーが、炊き出し支援をしていました。身の安全を確保したその先のこと、一緒に考えませんか。文責：手塚明美

義援金（義捐金）と支援金

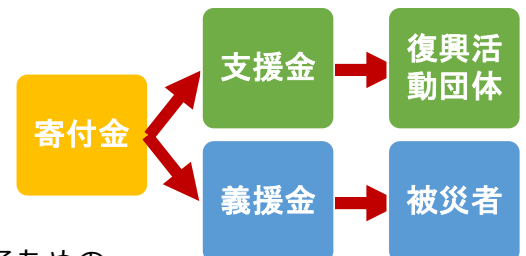
NPOCLIP vol.10

4月14日、16日に相次いで発生した熊本地震では多くの市民の方が災害にあいました。関東地方に住まう身として何かできないかと考えている方は大変多いのではないのでしょうか。最も身近で確実に役立つ方法として、寄付をするという方法をとられる方も多いでしょう。東日本大震災のときも寄付を募っていた組織や団体に思いを託し、初めて寄付をしたという方が多かったので、寄付元年といわれました。一言で寄付といっても、義捐金（義援金）と支援金は、それぞれ役割が違うので、その特徴を知ることが、大変重要です。

被災者に直接届ける義援金は、被災者の方々へ応援の気持ちをこめて贈るため、赤十字や赤い羽根共同募金、自治体やテレビ局などのマスメディアが受付をします。被災されたすべての方々に平等に贈ることを前提にしているので、被災状況の把握や配分を検討する必要があります。迅速な対応が難しいといわれています。被災地の支援を行っている民間の組織や団体を支援するための

支援金は、活動団体に直接する場合と、活動団体へ助成する目的で取りまとめる支援組織に支援金を委ねる方法があります。どちらにしても、被災地での救命活動や復旧活動といった初動期の活動にすぐに役立つことが考えられます。日本財団では、集まった支援金と独自の財源から、4月19日には支援金助成を開始しています。

応援や支援をする気持ちをどのようなカタチにするのか、できるのか。考える時間は多くはないのですが、自分の気持ちを最大に活かすカタチを選択しましょう。（て）

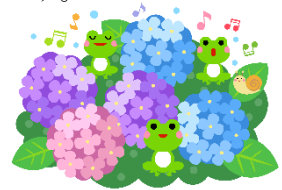


お知らせ

◆5月25日(水) スポーツチャレンジデー開催! プールが終日無料になります。是非ご利用ください。

◆レターケース空きがあります。先着順で随時申込、団体の方は無料でご利用できます。

◆ロッカー(大)を12個増設しました。**募集期間は5月24日(火)まで**
 使用開始は6月からとなります。(使用料 3500円/10ヵ月)
 ※詳細は受付窓口にお問合せください。



◆まちづくりや地域の活性化に寄与する非営利団体へリユースPCを寄贈(負担金あり)する
 “イーパーツリユースPC寄贈プログラム”詳しくは中面または交流センターへお問合せください。

エコ広場

【開催場所】交流センター1階、喫茶スペース・横

【開催日時】月～金曜日 10～16時(交流センター休館日、祝休日、年末年始を除く)



※エコ広場お問合せ先
 090-6488-0708(松本)

6月		市民交流センター	プール
1	水	7月分先着予約開始	
2	木		★
3	金		□
4	土		★
5	日		
6	月		★
7	火	休館日	休
8	水		◎
9	木		★
10	金		□
11	土		★
12	日		
13	月		【※】★◆
14	火		★
15	水		◎
16	木		★
17	金		□
18	土		★
19	日		
20	月	8月分抽選結果発表	★
21	火	休館日	休
22	水		◎
23	木		★
24	金		
25	土	6月26日(日) 15:30～17:00 逗子「小商い」のはじめかた。	★
26	日		
27	月		【※】★◆
28	火		★
29	水		
30	木		★

8月分抽選申込受付期

当選確定手続期間



逗子文化プラザ

市民交流センター

information

*開館時間

9:00～21:00 (受付は 20:00 まで。
 屋内温水プールの入場は 20:30 まで)

*休館日

第1・3火曜日(祝日の場合は開館し、翌日休館)
 年末年始(12月29日～翌年1月3日)



※全館禁煙・ごみはお持ち帰りください。

access

*京浜急行「新逗子」駅より徒歩2分

*JR「逗子」駅より徒歩5分

(施設内駐車場は台数に限りがありますので、公共交通機関をご利用ください。)



〒249-0006

神奈川県逗子市逗子4-2-11

TEL : 046-872-3001

Fax : 046-872-3003

Eメール : ac-center@zushi-psc.org

ホームページ :

www.city.zushi.kanagawa.jp/kouryu/

屋内温水プール

TEL・FAX : 046-872-3004

※予定が変更となる場合もあります。ご理解とご協力をお願いいたします。

- ★うみかぜクラブ(2コース)13～15時
- 【※】水中ウォークのみ・水泳休講
- ◎水中運動教室(2コース)10～12時
- 大人の水泳教室(2コース)10～12時
- ◆逗子小クラブ(2コース)14:50～15:40

