

お待ちかね 暑気払い！
ボランティア・市民活動をしている人 大集合！

大学生と語ろう ボランティア・市民活動団体情報交換会 「大学生と次世代コンパ！」

昨年好評につき、第2弾を開催！
市民活動・ボランティア活動に携わる大学生をゲストに迎え、ざっくばらんにお話しませんか？ 軽食や飲み物を用意します。一人での参加も大歓迎です！

日時：8月30日（金）19時～21時
場所：逗子文化プラザホール さざなみホール
対象：ボランティア活動・市民活動をしている人
費用：1000円（当日お持ちください）
定員：50人
申込：8月27日までに市民協働課へ

お楽しみかくし芸大会

交流会を盛り上げる、かくし芸大会参加者募集！
5分以内で自慢の芸を披露してください。お申込みは8月12日（月）までに市民協働課へ！



NEW! パソコンコーナー



市民活動スペースのパソコンが新しくなります。設置台数は3台から2台となりますが、これまでより操作しやすくなります。どうぞご利用ください。
※市民活動やボランティア（公益的・社会貢献的活動）のための利用に限ります。仕事や個人的な趣味等での利用はできません。

8月 フールセンターカレンダー

※開館時間は、9:00～21:00
総合窓口受付 ～20:00 / プール入場 ～20:30

日	曜日	プール専用使用コース		交流センター
		10～12時	13～15時	会議室関連
1	木		2コース	9月分先着予約開始
2	金			
3	土		2コース	
4	日			
5	月		2コース	
6	火	休館日		
7	水			10月分抽選申込受付期間
8	木		2コース	
9	金			
10	土		2コース	
11	日			
12	月		2コース	
13	火		2コース	
14	水			
15	木			
16	金			
17	土			
18	日			
19	月		2コース	
20	火	休館日		
21	水			10月分抽選結果発表
22	木		2コース	当選確定手続期間
23	金			
24	土		2コース	
25	日			
26	月		2コース	
27	火		2コース	
28	水			
29	木		2コース	
30	金			
31	土		2コース	
9/1	日			10月分先着予約開始
2	月		2コース	
3	火	休館日		

- ・専用使用がある時間帯は3コースのみの使用となります。
- ・小学校3年生以下は、保護者などの付添が必要です（付添1人につき2人まで）。



発行：市民交流センター Vol. 38 (平成25年7月20日)



被災地研修に参加して

私が25年3月15日～17日、市主催の高校生被災地派遣研修に参加した理由は、元々ボランティアなどの活動に興味があり、東日本大震災が起きてから、友人とどこかのボランティアツアーに参加しようと考えていたからです。この研修では、東日本大震災による津波で大きな被害を受けた宮城県の石巻市と女川町に行きました。

石巻漁港の人や石巻高校生カフェ「」（かぎかつこ）の高校生、石巻日日新聞社の人など、多くの人に会い、話す機会がありました。誰もが前向きに、そして復興へ向けて頑張っている姿を見ることが出来ました。

石巻市内の日和山に登った時はここを境に海側と陸側での被害の違いに非常に驚きました。語り部の方のお話では、海側から日和山へ逃げる際、後ろの建物が爆発しているように壊れていったとおっしゃっていたように、津波の被害の大きさを感じました。

石巻市内の視察では、旧北上川沿いから海に面した南浜地区へと歩きました。途中、家がなくなっている場所に花が手向けられているのを見ると、心が締め付けられる思いで一杯になりました。

今回の研修に参加して、私が一番言いたいことは「百聞は一見に如かず」という言葉です。テレビの映像や新聞の文字だけでは感じる事の出来ない被災地の人々の気持ちを感ずることが出来ました。そして、自分達が何をすべきかを改めて考えるいい機会となりました。

今後も、自分ができることから積極的に取り組んでいきたいと思えます。



逗子文化プラザ
市民交流センター
〒249-0006 神奈川県逗子市逗子 4-2-11
TEL 046-872-3001
FAX 046-872-3003
kouryu@city.zushi.kanagawa.jp

つながる

若い世代と長く付き合う楽しさ

10年ほど前、仕事で関わった高校生向けの宿泊セミナーに、ボランティア・スタッフとして参加した数人の大学生がいました。

先日、彼らから連絡があり、久しぶりに会ってお酒を飲むことになりました。なかには10年ぶりに再会する青年も。

当時、大学生や大学院生だった彼らも、もう、30歳前後になり、社会の第一線で活躍しています。すっかり貫禄がついた人も。一人は今、国の機関で、福島原発事故の被害者への補償にあたる部署で働いているとか。非常に難しい問題に最前線で関わっていることなど、いろいろと話を聞かせてくれました。

学生時代に付き合った若者たちが社会の第一線で働くようになり、私の知らない社会の問題について、彼らから教わるのは、とても興味深く、うれしいものです。

若者たちで飲み合う安い居酒屋でお酒を飲みながら、若い世代と長くつながる楽しさを再認識した夜でした。



市民協働コーディネーター 木下理仁

ボランティアセンター 夏にピッタリ! 女川の布草履!

宮城県女川町支援
～仮設住宅のお母さんたちに古Tシャツを送ろう～

逗子市社協では「続けよう被災地支援!」をスローガンに、様々な被災地支援を行っておりますが、宮城県女川町支援として、今まで計2回ボランティアバスツアーを実施しました。仮設住宅にお住まいのお母さん方が作っている、この夏にぴったりの「布草履」の販売を7月から福祉会館で始めました!



布草履 1足 ¥1500

この布草履は、各地から集められた「古Tシャツ」で作られています。今まで久木中学校様や桜山番合谷戸自治会様など市民のみなさまの善意により、古Tシャツ集めにご協力いただいております。引き続き逗子市福祉会館、交流センターにて集めておりますので、ご自宅にあります古Tシャツをぜひお寄せください。

開設日・時間：月曜日～金曜日 9時～17時
(交流センター休館日・祝日は除く)
連絡先：電話 046-873-8037
FAX 046-872-2519
Eメール vc@zushi-shakyo.com



夏休み!

みんなどこ行く? とりあえず交流センターでしょ!

ボランティア情報コーナー



ネコの手...



「1時間でも1日でも一緒にボランティアを」といった社会福祉法人湘南の凧もやいのボランティア募集のチラシや、10回を迎えた福祉教育セミナーの案内などたくさんの資料が揃っています。

自分に合った情報を見つけやすいコーナーです。

お気軽に声をかけてくださいねっ♪

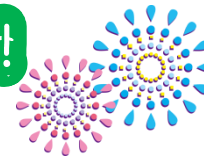


ボランティアセンター 赤塚 聖子

高校生の

ボランティア募集!

- 花火大会のお手伝い
8月20日 13:00~20:00
逗子ホームせせらぎ(池子)
(特別養護老人ホーム)
 - 高齢者施設でのお手伝い
1日ごとに違うフロアを体験します。
8月6~8日 19:30~16:30
逗子清寿苑(久木)
(特別養護老人ホーム)
- ※お申込みはボランティアセンターまで



ボランティア市民活動でZen

市民活動やボランティアなどへの参加者にポイント“Zen”をプレゼントしています。今年度は指定のスポーツ・健康関連イベントへの参加も対象になります! いろいろな活動に参加して、“Zen”を貯めてください。あなたのその行動が、まちを元気にし、逗子のお金“Zen”として自分自身にも還元されます!



もらったZenは、市の施設(文化プラザホール、交流センター、逗子アリーナ、地域活動センター)で利用できます。

また、Zen5枚で、逗子しおかぜ地域貢献カード(500円分の商品券)と交換し、しおかぜ組合加盟店などでお買い物ができます。詳しくは市ホームページを!

逗子しおかぜ地域貢献カードは、お店、または交流センターで交換できます。



こんな相談受け付けます

「こんなイベントをやりたい。会場の確保や機材の調達、ボランティアの募集方法は?」
「市と“協働”で、こんなことをやってみたい。何から始めたらいいかしら」
「団体のホームページを作りたい。どうすればできる?」
「こんなテーマでワークショップをやりたい。どんな準備が必要?」
気軽に声を掛けてください。



市民協働コーディネーター 木下 理仁

ワークショップをきっかけに、話し合いの輪が広がるといいな、と思っています。



「自治会・町内会を立ち上げたいが、何から、どこから、どうすればいいのだろう」そんなお手伝いをしています。
また、「ふれあいのあるまちづくり」に関することは、何でもお聞きしています。
こうしたことを積み重ねて、「自分たちのまちは自分たちで守り、創る」ことができるように「すしの新しい地域自治」づくりのお手伝いをしています。



協働のまちづくり推進担当 細野 裕 (駄洒落栖人)

「市民今日どうかなあ、お元気でしょうか?!」と気にかけています。

お知らせ



2013年度版 ずし生涯学習ガイドブックが 出来ました!

皆さんの生涯学習に役立てていただくため、市が行う講座や教室、催し物などの情報、市内の学習グループ・サークル、生涯学習関連施設などを紹介しています。市のホームページでも、内容の一部をご覧いただけますので、あわせてご活用ください。

配布場所: 市民交流センター、市役所(1階情報公開課、5階社会教育課)、小坪公民館、沼間公民館、青少年会館、逗子アリーナ、図書館、逗子文化プラザホール、高齢者センター、福祉会館
問合せ先: 市民協働課



ホトトギス

問合せ先: 市民協働課

市民協働課事務室の臨時移転



8月6日(火)市民交流センター点検による停電のため、市民協働課事務室は15:00(予定)まで市役所5階第10会議室で行います。当日の電話は046-873-1111にお掛けください。

ちょっと気になる...ココ!
ここでは、市民の方からのいろいろな情報を提供していきます!



新宿稻荷



逗子海岸ハーフマイルの西の端、国道134号線を潜り抜け、更に進むと小さな鳥居が傍らのお地藏様に守られるように立ち、それをくぐり石垣を登りつめるとその奥に、訪れるものを圧倒する朱塗りの大きなお社が鎮座しています。それが新宿稲荷です。

昨今、春から夏にかけては山肌の木々も枯れて隙間が目立ち、社殿も色褪せ、山の上にはマンションが建てられたり、以前に比べだいいふ魅力は失せていますが、秋から冬場の境内は狭いながらも静寂な落ち着きのある、お社独特の雰囲気醸し出す、すてきな空間です。(新宿 円谷)