


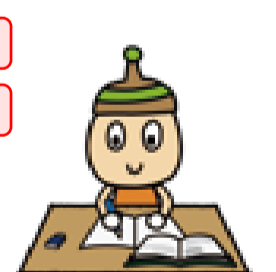


逗子市 子どもの成長・発達に合わせた支援 ライフステージ表

	妊娠時(届け出提出)	出産(0歳)	保育園	幼稚園	小学校	中学校	高校	18歳	20歳	
行政	母子健康手帳交付(6~11w)	出生届出手続き	歯つびいスマイル相談(鎌倉保健福祉事務所)							
	妊婦・育児についての相談☆①	リトルベビーハンドブック☆②								
	パパママ準備クラス(3クラス)	産後ケア(出産後1年までの母子)								
		こんにちは赤ちゃん訪問(1~3か月)☆③-1		2歳児どんぐり広場☆③-2						
		母乳授乳相談・子ども栄養相談☆④	母子保健相談	りす(1歳半~2歳半)・うさぎ(2歳半~就園前)グループ☆③-2						
		子ども元気相談☆③-2			子ども相談室(~18歳まで)☆③-2					
		4か月児健診☆③-2	お誕生日前健診(11か月児)☆③-2	1歳6か月児健診☆③-2	3歳児健診☆③-2					
		養育医療☆⑤	小児医療費助成(申請先:子育て支援課)☆⑥							
		小児慢性特定疾病医療費助成(申請先:鎌倉保健福祉事務所)☆⑦								
		特別児童扶養手当(申請先:子育て支援課)☆⑧						障害基礎年金(相談先:国保健康課)☆⑩		
	障害児福祉手当(申請先:障がい福祉課)☆⑨						特別障害者手当(申請先:障がい福祉課)☆⑪			
	逗子市在宅障がい者福祉手当(申請先:障がい福祉課)☆⑩									
	鎌倉三浦地域児童相談所									
療育・教育		<div style="border: 1px solid black; padding: 5px; display: inline-block;">                     申請が必要                      申請先:障がい福祉課                 </div> <ul style="list-style-type: none"> <li>身体障害者手帳☆⑪</li> <li>療育手帳☆⑫</li> <li>精神障害者保健福祉手帳☆⑬</li> <li>重度障がい者医療費助成☆⑭</li> <li>自立支援医療☆⑮</li> </ul>								
		療育相談(心理、ST、PT、OT、医療相談)☆⑯							医療機関等	
		巡回相談(定例巡回(3回/年)・個別巡回、保育園・幼稚園)☆⑰			巡回相談(定例巡回(1回/年)・個別巡回)☆⑱				障がい福祉課(相談)	
		医療的ケア児等コーディネーター☆⑲								
保育園 幼稚園 学校				就学相談	教育相談☆⑳	就学相談	教育相談☆㉑	(卒業後) 一般就労 障害者雇用 短期大学 大学 専門学校 障害福祉サービス利用 等 		
		保育園☆㉒			市立小学校		市立中学校		インクルーシブ校	
			幼稚園☆㉓			市立小学校(特別支援学級)			市立中学校(特別支援学級)	サポート校
						私立小学校			私立中学校	専修学校
						私立小学校(特別支援学級)			私立中学校(特別支援学級)	クリエイティブ校
						通級指導教室☆㉔				高等学校(公立、私立)
						特別支援学校				障害福祉サービス利用 等
						教育支援センター なぎさ☆㉕				
						ふれあいスクール☆㉖				
						フリースクール				
					オルタナティブスクール					
					放課後児童クラブ(学童)☆㉗					
サービス		ファミリーサポートセンター(3か月~小学生)☆㉘								
		障害児相談支援☆㉙						計画相談・委託相談☆㉚		
		児童発達支援☆㉛			放課後等デイサービス☆㉜			障害福祉サービス☆㉝ ※利用条件あり		
		障害福祉サービス(短期入所、同行援護、行動援護、居宅介護、訪問入浴、日中一時支援事業 等)☆㉞ ※利用条件あり			移動支援☆㉟ ※利用条件あり					

・☆印が付いている用語に関しては、裏面にQRコードが記載されています。

・この表は、子どものサポートについて基本的な情報提供を目的に作成しています。記載されている内容は目安となりますので、詳細は裏面のQRコードを読み取りご確認ください、個別にご相談ください。

・制度等の改正により、内容が変更されている場合があります。

作成日:令和8年1月23日版

作成者:逗子市自立支援会議 子ども支援部門

連絡先

(行政) 逗子市役所 ☎046-873-1111



鎌倉三浦地域児童相談所 ☎046-828-7050



神奈川県鎌倉保健福祉事務所 ☎0467-24-3900



(療育・教育)

こども発達支援センター ひなた ☎046-872-6051



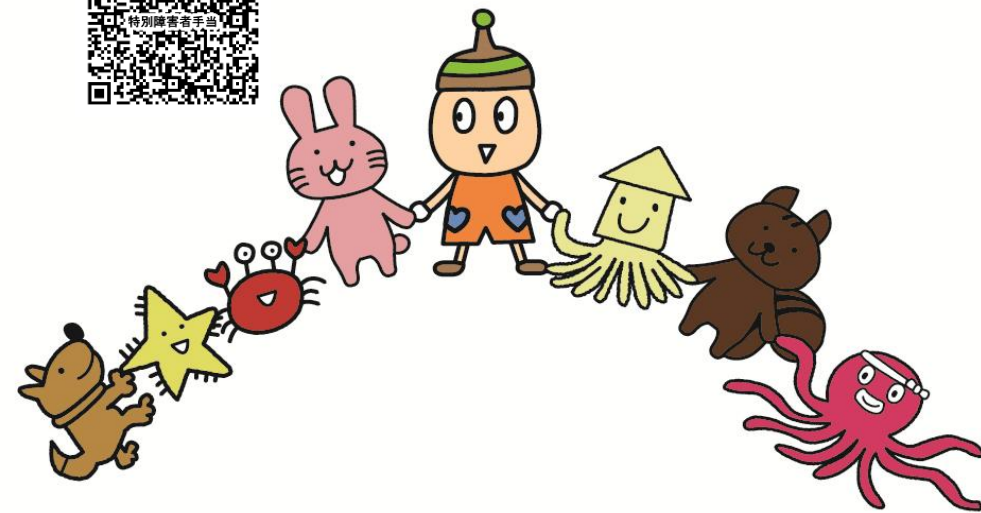
逗子市教育研究相談センター ☎046-872-2898



～QRコード集～

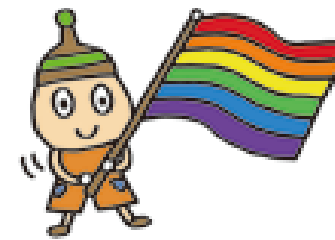
行政

- ①妊婦・育児についての相談
- ②リトルベビーハンドブック
- ③-1こんにちは赤ちゃん訪問
- ③-2子どもの健診など
- ④母乳授乳相談・子ども栄養相談
- ⑤養育医療
- ⑥小児医療費助成
- ⑦小児慢性特定疾病医療費助成
- ⑧特別児童扶養手当
- ⑨障害児福祉手当
- ⑩逗子市在宅障がい者福祉手当
- ⑪身体障害者手帳
- ⑫療育手帳
- ⑬精神障害者保健福祉手帳
- ⑭重度障がい者医療費助成
- ⑮自立支援医療
- ⑯障害基礎年金
- ⑰特別障害者手当



療育・教育

- ⑱療育相談
- ⑲未就学児の経過観察巡回相談
- ⑳医療的ケア児等コーディネーター
- ㉑教育相談



保育園・幼稚園・学校

- ㉒保育園
- ㉓幼稚園
- ㉔通級指導教室
- ㉕教育支援センターなぎさ
- ㉖ふれあいスクール
- ㉗放課後児童クラブ(学童)

サービス

- ㉘ファミリーサポートセンター
- ㉙障害福祉サービス、障害児相談計画相談、委託相談
- ㉚児童発達支援放課後等デイサービス



その他

- 逗子市子育てガイド
- 小児慢性特定疾病等のお子さんの相談

(ライフステージ表のお問い合わせ先)

逗子市福祉部障がい福祉課  
☎046-873-1111(代表)