

モビリティデータに関する追加分析結果



環境都市部 環境都市課

2026年3月

バス利用状況の追加整理

- 10年間(H26～R6)の人口と輸送人員を市内路線で比較すると、人口減少以上に輸送人員が減少している路線が多い。
- 年齢別で見ると、現役世代の減少により輸送人員が減少の可能性はあるものの、それ以上に輸送人員減の路線あり。

■ 人口と輸送人員の系統別比較(H26→R6)

系統番号	起終点	対象地区	年齢	人口(人)			輸送人員計(人)			系統内の主な廃止路線
				H26	R06	変化率	H26	R06	変化率	
逗1・2・4～8	逗子駅⇄葉山・横須賀(山手回)	-	全年齢計	-	-	-	2,991,266	2,698,208	-9.8%	逗4_往復(H29)、直行・急行_湘南佐島なぎさの丘(R2)、逗4_往路・逗7(R5) 廃止
逗10～12	逗子駅⇄葉山(海岸回)	-	全年齢計	-	-	-	1,672,504	1,378,603	-17.6%	
逗15(逗14)・汐16・衣13・衣14	逗子駅⇄衣笠駅	-	全年齢計	-	-	-	1,151,771	1,049,321	-8.9%	衣13・衣14(H26) 廃止
逗13・16・25・26(逗14)	逗子駅⇄湘南国際村	-	全年齢計	-	-	-	437,018	376,319	-13.9%	逗13(H27) 廃止
逗17	逗子駅⇄葉桜	桜山六丁目	全年齢計	1,707	1,615	-5.4%	654,386	632,224	-3.4%	※長柄地区を含めると、-2.1%の人口減少
逗18	逗子駅⇄イトーピア	-	全年齢計	-	-	-	390,588	360,014	-7.8%	
逗19	逗子駅⇄グリーンヒル	沼間五丁目	全年齢計	1,242	1,181	-4.9%	258,526	222,836	-13.8%	
逗20・21	逗子駅⇄田浦駅	-	全年齢計	-	-	-	348,344	167,307	-52.0%	逗20(船越から復路)(R2) 廃止
逗22	逗子駅⇄ハイランド(循環)	久木八丁目	全年齢計	3,584	3,439	-4.0%	424,557	246,631	-41.9%	
逗28	逗子駅⇄南郷中学校	-	全年齢計	-	-	-	56,885	49,453	-13.1%	
逗29	逗子駅⇄亀ヶ岡団地(循環)	小坪一丁目	全年齢計	2,716	2,545	-6.3%	244,445	155,476	-36.4%	
逗30～32	逗子駅⇄アザリエ	池子二・三丁目	全年齢計	5,452	5,022	-7.9%	249,902	149,641	-40.1%	
鎌20・23・24・36	鎌倉駅⇄ハイランド(循環)	久木八丁目	全年齢計	3,584	3,439	-4.0%	3,043,686	2,350,858	-22.8%	臨時急行_鎌倉駅⇄ハイランド循環(H26)、下馬四ツ角3系統の臨時便(H29) 廃止
鎌30・31	鎌倉駅⇄緑ヶ丘入口	小坪七丁目	全年齢計	1,128	1,051	-6.8%	553,754	439,877	-20.6%	(臨時)鎌30_往路、(臨時)鎌31_往路(R3)、鎌30_往復(R4) 廃止
鎌40・41	鎌倉駅⇄小坪・逗子駅	小坪二～六丁目	全年齢計	4,475	3,925	-12.3%	1,544,853	1,286,112	-16.7%	急行_鎌倉駅⇄リエ逗子マリーナプラザ前(R1)、鎌40_往路、鎌41_往路(R4)

■ 人口と輸送人員の系統別・年齢別比較(H26→R6)

系統番号	起終点	対象地区	年齢	人口(人)			輸送人員計(人)		
				H26	R06	変化率	H26	R06	変化率
逗17	逗子駅⇄葉桜	桜山六丁目	全年齢計	1,707	1,615	-5%	654,386	632,224	-3.4%
			0～19	293	249	-15%			
			19～74	1,060	1,004	-5%			
			75～	353	349	-1%			
逗19	逗子駅⇄グリーンヒル	沼間五丁目	全年齢計	1,242	1,181	-5%	258,526	222,836	-13.8%
			0～19	204	173	-16%			
			19～74	841	726	-14%			
			75～	196	261	33%			
逗22	逗子駅⇄ハイランド(循環)	久木八丁目	全年齢計	3,584	3,439	-4%	424,557	246,631	-41.9%
			0～19	591	548	-7%			
			19～74	2,072	1,960	-5%			
			75～	914	880	-4%			
逗29	逗子駅⇄亀ヶ岡団地(循環)	小坪一丁目	全年齢計	2,716	2,545	-6%	244,445	155,476	-36.4%
			0～19	434	365	-16%			
			19～74	1,780	1,619	-9%			
			75～	499	531	6%			
逗30～32	逗子駅⇄アザリエ	池子二・三丁目	全年齢計	5,452	5,022	-8%	249,902	149,641	-40.1%
			0～19	780	735	-6%			
			19～74	3,663	3,090	-16%			
			75～	1,003	1,103	10%			

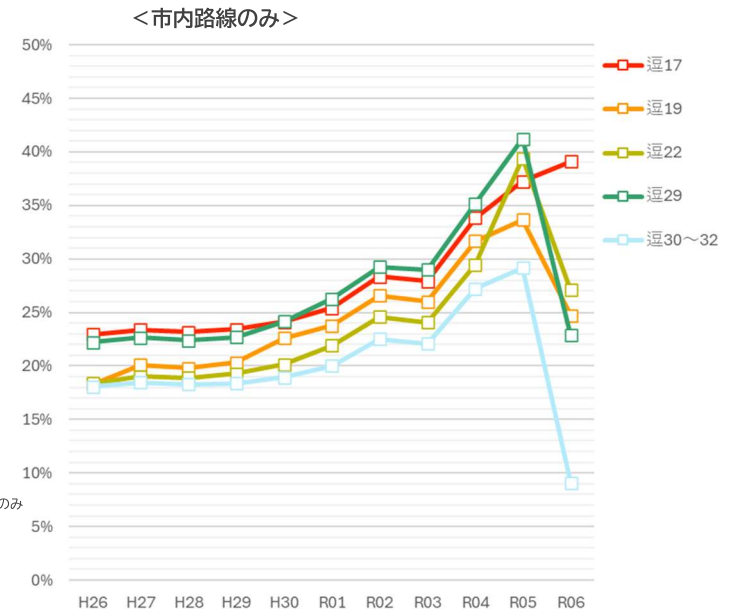
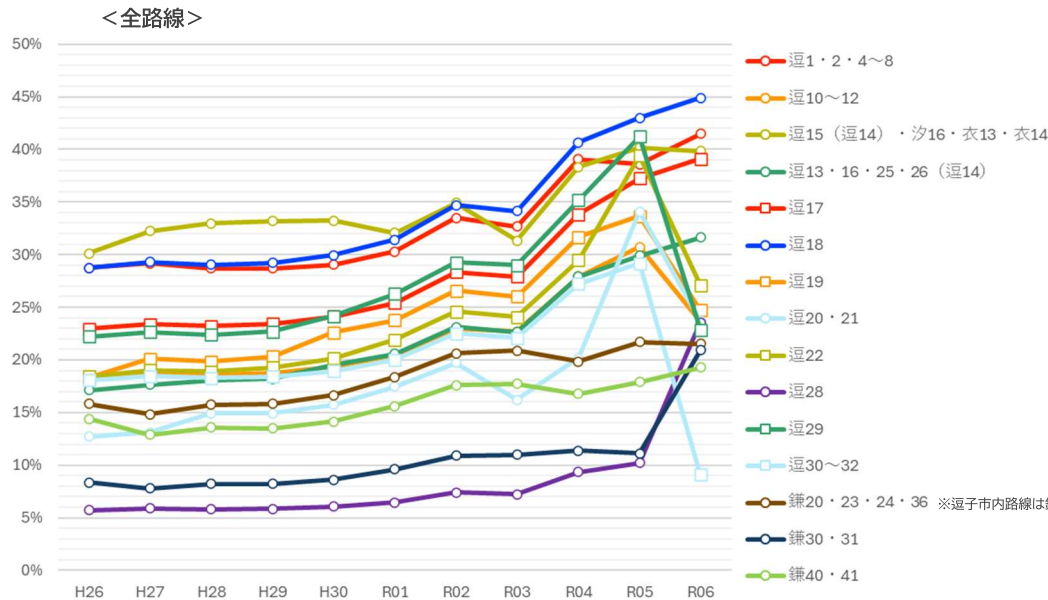
(出典) 人口は住民基本台帳をベースに主目的地ベースで集計。年齢別人口は国勢調査(H27・R2)を用いて案分により推計。輸送人員は、京急バス輸送実績報告書(H26～R6)より整理。

バス利用状況の追加整理 – 通勤・通学定期比率

- 通勤・通学定期比率は市外路線を中心に年々増加傾向にあったが、R6では主に市内路線は減少。
- 市内路線のうち、特にアザリエ(逗30～32)は通勤・通学定期比率が約20%減少。

■ 通勤・通学定期比率

系統番号	起終点	通勤・通学定期比率 (%)										
		H26	H27	H28	H29	H30	R01	R02	R03	R04	R05	R06
逗1・2・4～8	逗子駅⇄葉山・横須賀(山手回)	28.7%	29.2%	28.7%	28.7%	29.1%	30.3%	33.5%	32.7%	39.1%	38.6%	41.5%
逗10～12	逗子駅⇄葉山(海岸回)	18.5%	18.7%	18.5%	18.8%	19.3%	20.4%	23.0%	22.7%	27.9%	30.7%	23.6%
逗15(逗14)・汐16・衣13・衣14	逗子駅⇄衣笠駅	30.1%	32.2%	33.0%	33.2%	33.2%	32.0%	34.9%	31.3%	38.3%	40.2%	39.8%
逗13・16・25・26(逗14)	逗子駅⇄湘南国際村	17.1%	17.6%	18.1%	18.2%	19.5%	20.6%	23.1%	22.7%	27.9%	29.9%	31.6%
逗17	逗子駅⇄葉桜	23.0%	23.4%	23.2%	23.4%	24.1%	25.4%	28.4%	27.9%	33.8%	37.3%	39.1%
逗18	逗子駅⇄イトーピア	28.8%	29.3%	29.1%	29.2%	30.0%	31.4%	34.7%	34.1%	40.7%	43.0%	44.9%
逗19	逗子駅⇄グリーンヒル	18.3%	20.1%	19.8%	20.3%	22.6%	23.8%	26.6%	26.0%	31.7%	33.6%	24.7%
逗20・21	逗子駅⇄田浦駅	12.7%	13.1%	14.9%	14.9%	15.8%	17.5%	19.7%	16.2%	20.2%	34.1%	23.7%
逗22	逗子駅⇄ハイランド(循環)	18.4%	19.0%	18.9%	19.3%	20.1%	21.9%	24.6%	24.1%	29.5%	39.4%	27.1%
逗28	逗子駅⇄南郷中学校	5.7%	5.9%	5.8%	5.9%	6.1%	6.5%	7.4%	7.2%	9.4%	10.2%	23.5%
逗29	逗子駅⇄亀ヶ岡団地(循環)	22.2%	22.7%	22.4%	22.7%	24.2%	26.3%	29.3%	29.0%	35.2%	41.2%	22.9%
逗30～32	逗子駅⇄アザリエ	18.1%	18.5%	18.3%	18.4%	18.9%	20.0%	22.5%	22.1%	27.2%	29.2%	9.1%
鎌20・23・24・36	鎌倉駅⇄ハイランド(循環)	15.8%	14.8%	15.7%	15.8%	16.7%	18.4%	20.6%	20.9%	19.8%	21.7%	21.5%
鎌30・31	鎌倉駅⇄緑ヶ丘入口	8.4%	7.8%	8.2%	8.2%	8.6%	9.6%	10.9%	11.0%	11.4%	11.1%	20.9%
鎌40・41	鎌倉駅⇄小坪・逗子駅	14.4%	12.9%	13.6%	13.5%	14.1%	15.6%	17.6%	17.7%	16.8%	17.9%	19.3%



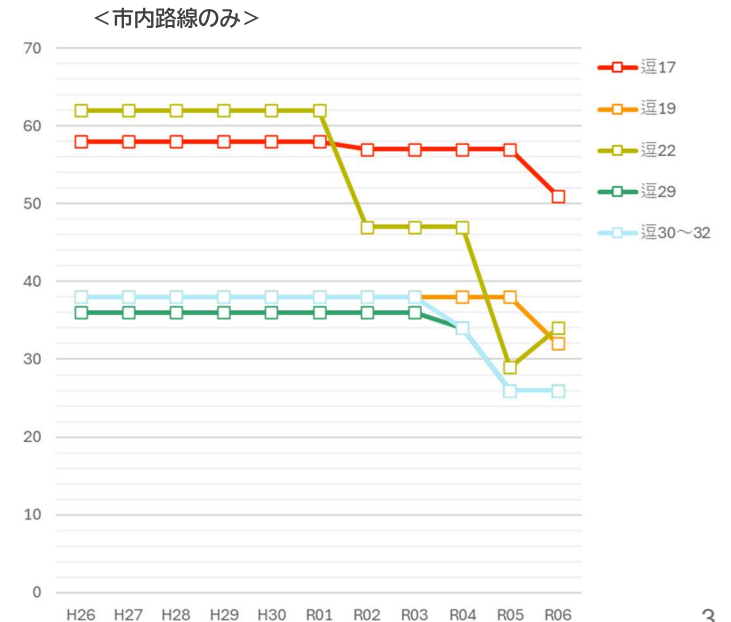
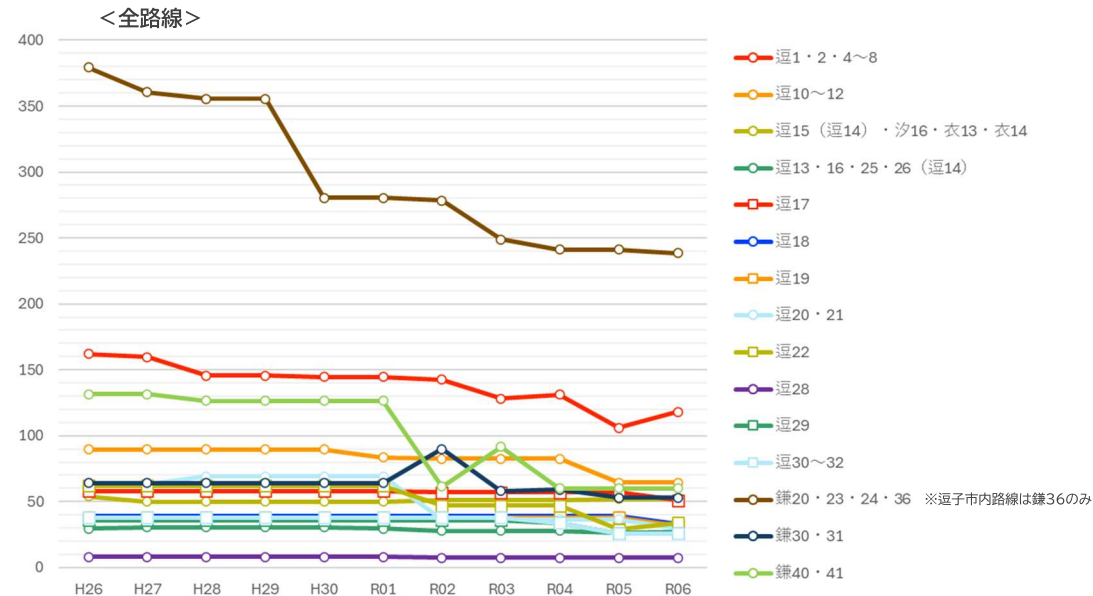
(出典) 京急バス輸送実績報告書(H26～R6)より整理

【参考】バス利用状況の追加整理 – 往復運行回数(便数)

- 往復運行回数の増減と輸送人員、平均乗車密度等の増減トレンドは、必ずしも一致しない。

■ 往復運行回数

系統番号	起終点	往復運行回数 (回)										
		H26	H27	H28	H29	H30	R01	R02	R03	R04	R05	R06
逗1・2・4~8	逗子駅⇔葉山・横須賀(山手回)	162	160	146	146	145	145	143	128	131	106	118
逗10~12	逗子駅⇔葉山(海岸回)	90	90	90	90	90	84	83	83	65	65	
逗15(逗14)・汐16・衣13・衣14	逗子駅⇔衣笠駅	54	50	50	50	50	50	51	51	52	52	
逗13・16・25・26(逗14)	逗子駅⇔湘南国際村	30	31	31	31	30	28	28	28	27	27	
逗17	逗子駅⇔葉桜	58	58	58	58	58	58	57	57	57	51	
逗18	逗子駅⇔イトーピア	39	39	39	39	39	39	39	39	39	33	
逗19	逗子駅⇔グリーンヒル	38	38	38	38	38	38	38	38	38	32	
逗20・21	逗子駅⇔田浦駅	63	63	69	69	69	69	37	37	37	30	
逗22	逗子駅⇔ハイランド(循環)	62	62	62	62	62	62	47	47	47	34	
逗28	逗子駅⇔南郷中学校	8	8	8	8	8	8	8	8	8	8	
逗29	逗子駅⇔亀ヶ岡団地(循環)	36	36	36	36	36	36	36	34	26	26	
逗30~32	逗子駅⇔アザリエ	38	38	38	38	38	38	38	34	26	26	
鎌20・23・24・36	鎌倉駅⇔ハイランド(循環)	380	361	356	356	281	281	279	249	241	239	
鎌30・31	鎌倉駅⇔緑ヶ丘入口	64	64	64	64	64	64	90	58	59	53	
鎌40・41	鎌倉駅⇔小坪・逗子駅	132	132	127	127	127	127	62	92	60	60	



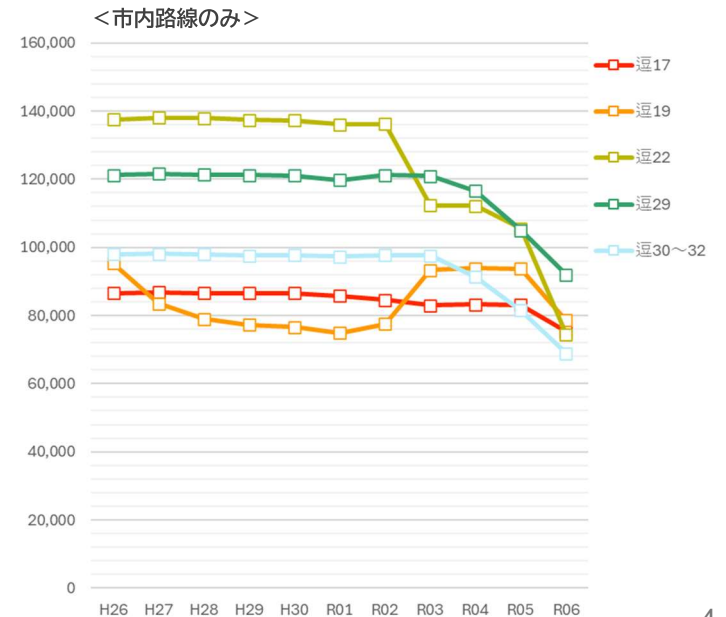
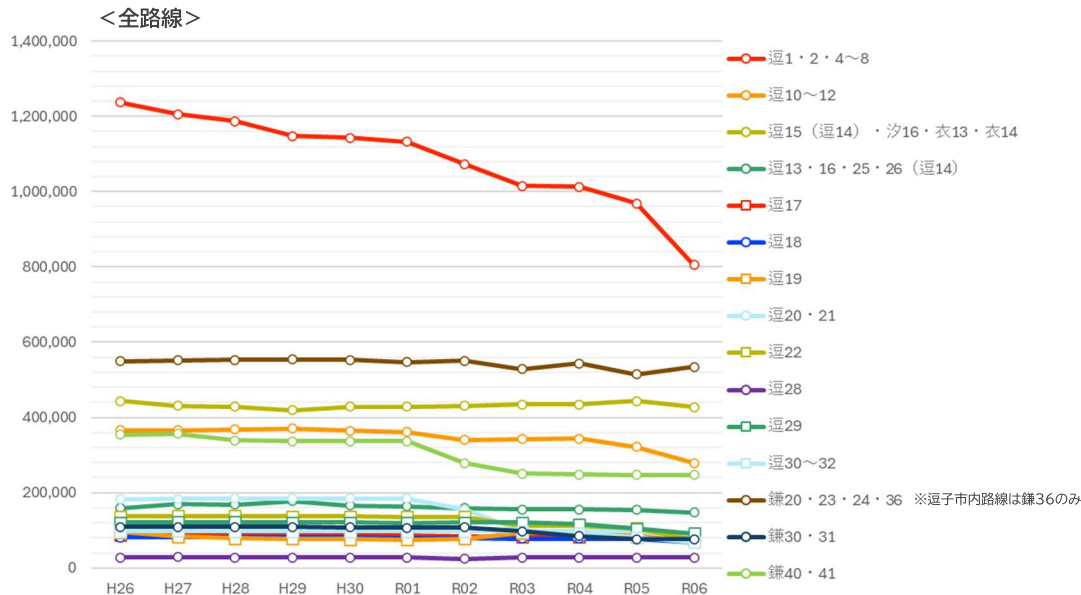
(出典) 京急バス輸送実績報告書(H26~R6)より整理

【参考】バス利用状況の追加整理 - 走行キロ

- 走行キロは往復運行回数(便数)の減少等の影響を受け、全路線で減少傾向。

■ 走行キロ

系統番号	起終点	走行キロ (km)											
		H26	H27	H28	H29	H30	R01	R02	R03	R04	R05	R06	
逗1・2・4~8	逗子駅⇔葉山・横須賀(山手回)	1,236,609	1,205,278	1,186,586	1,147,218	1,143,290	1,132,976	1,072,796	1,015,749	1,013,184	968,748	805,410	
逗10~12	逗子駅⇔葉山(海岸回)	365,309	365,554	367,760	370,532	364,938	361,557	339,977	342,067	343,261	321,293	278,948	
逗15(逗14)・汐16・衣13・衣14	逗子駅⇔衣笠駅	444,180	430,838	429,146	419,186	429,085	428,781	430,818	434,614	434,917	443,591	427,011	
逗13・16・25・26(逗14)	逗子駅⇔湘南国際村	159,078	169,328	168,896	177,614	166,219	163,896	159,063	155,243	155,585	154,085	147,826	
逗17	逗子駅⇔葉桜	86,534	86,842	86,607	86,549	86,511	85,768	84,583	82,959	83,215	83,181	75,260	
逗18	逗子駅⇔イトーピア	80,834	81,206	81,019	80,779	80,794	80,100	80,354	78,066	78,125	78,101	67,716	
逗19	逗子駅⇔グリーンヒル	95,343	83,511	78,987	77,267	76,567	74,924	77,535	93,412	93,838	93,764	78,673	
逗20・21	逗子駅⇔田浦駅	182,136	183,674	184,388	184,388	184,458	184,106	155,069	98,306	98,264	97,785	79,571	
逗22	逗子駅⇔ハイランド(循環)	137,574	138,076	137,910	137,476	137,225	136,046	136,273	112,317	112,207	105,616	74,542	
逗28	逗子駅⇔南郷中学校	28,240	28,435	28,192	28,097	28,091	28,096	24,905	27,357	27,443	27,515	27,302	
逗29	逗子駅⇔亀ヶ岡団地(循環)	121,251	121,681	121,402	121,169	121,066	119,780	121,236	120,991	116,634	104,981	91,965	
逗30~32	逗子駅⇔アザリエ	97,934	98,113	98,036	97,588	97,698	97,352	97,741	97,638	91,404	81,488	68,974	
鎌20・23・24・36	鎌倉駅⇔ハイランド(循環)	549,591	551,611	553,173	554,233	552,758	546,473	550,145	528,417	543,875	515,069	534,374	
鎌30・31	鎌倉駅⇔緑ヶ丘入口	108,561	108,845	108,655	108,661	108,539	106,923	108,389	97,480	84,970	76,569	76,253	
鎌40・41	鎌倉駅⇔小坪・逗子駅	354,575	356,733	338,875	337,126	336,536	336,861	278,572	251,058	248,062	247,239	247,065	



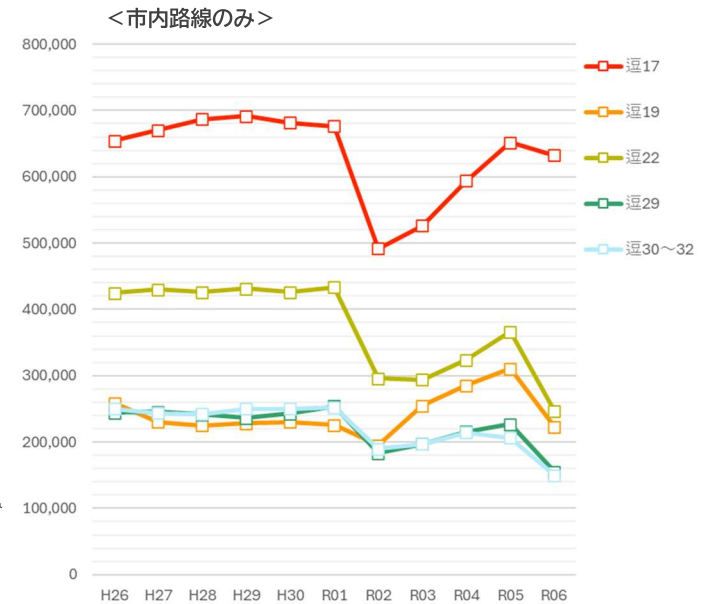
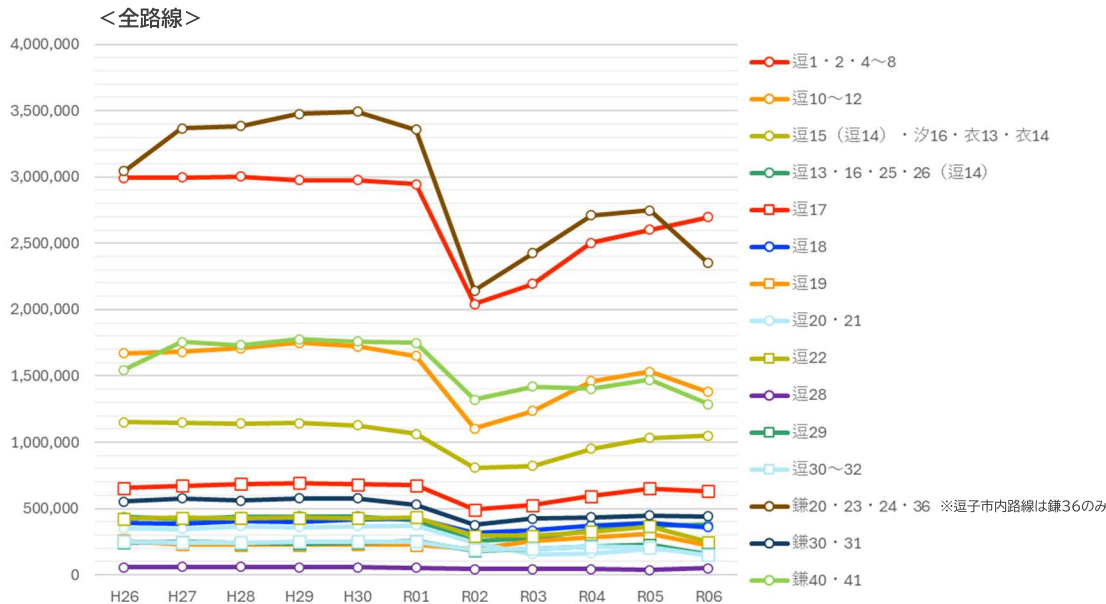
(出典) 京急バス輸送実績報告書(H26~R6)より整理

【参考】バス利用状況の追加整理 - 輸送人員

- 輸送人員は葉山路線(逗1・2・4~8)や鎌倉路線(鎌20・23・24・36)が特に多い傾向。
- R2はコロナにより利用者が大幅に減少し、その後は増加傾向にあったが、R6は再び減少している路線が多い。

■ 輸送人員

系統番号	起終点	輸送人員計 (人)											
		H26	H27	H28	H29	H30	R01	R02	R03	R04	R05	R06	
逗1・2・4~8	逗子駅⇨葉山・横須賀(山手回)	2,991,266	2,995,080	3,001,500	2,974,246	2,975,190	2,943,780	2,041,471	2,194,638	2,503,169	2,603,578	2,698,208	
逗10~12	逗子駅⇨葉山(海岸回)	1,672,504	1,682,771	1,707,900	1,748,070	1,720,821	1,651,139	1,101,824	1,235,696	1,459,497	1,531,432	1,878,603	
逗15(逗14)・汐16・衣13・衣14	逗子駅⇨衣笠駅	1,151,771	1,149,290	1,139,181	1,144,257	1,125,833	1,061,457	806,374	820,776	950,608	1,033,069	1,049,321	
逗13・16・25・26(逗14)	逗子駅⇨湘南国際村	437,018	420,550	436,040	442,063	440,306	411,848	254,594	278,603	337,720	372,054	376,319	
逗17	逗子駅⇨葉桜	654,386	670,326	686,847	691,448	681,583	676,265	492,056	526,578	593,943	651,701	632,224	
逗18	逗子駅⇨イトーピア	390,588	388,071	404,793	398,320	421,189	423,631	317,588	335,895	373,359	389,265	360,014	
逗19	逗子駅⇨グリーンヒル	258,526	230,569	225,133	228,348	230,135	225,365	195,149	254,703	285,365	310,346	222,836	
逗20・21	逗子駅⇨田浦駅	348,344	344,572	365,630	359,234	365,914	373,668	240,601	155,744	163,167	195,037	167,307	
逗22	逗子駅⇨ハイランド(循環)	424,557	429,846	426,040	431,560	426,208	433,155	295,683	293,679	324,082	366,162	246,631	
逗28	逗子駅⇨南郷中学校	56,885	61,194	60,384	58,048	56,033	52,919	44,350	41,572	41,624	36,557	49,453	
逗29	逗子駅⇨亀ヶ岡団地(循環)	244,445	245,480	241,659	236,454	243,166	253,835	182,926	196,960	215,376	226,742	155,476	
逗30~32	逗子駅⇨アザリエ	249,902	243,310	242,257	250,304	250,496	252,169	189,812	197,106	214,398	206,139	149,641	
鎌20・23・24・36	鎌倉駅⇨ハイランド(循環)	3,043,686	3,367,757	3,383,156	3,475,229	3,490,680	3,357,008	2,144,593	2,425,770	2,711,752	2,749,688	2,350,858	
鎌30・31	鎌倉駅⇨緑ヶ丘入口	553,754	576,050	558,387	576,238	577,525	528,108	376,766	422,297	432,459	447,322	439,877	
鎌40・41	鎌倉駅⇨小坪・逗子駅	1,544,853	1,756,284	1,731,599	1,776,301	1,758,109	1,748,451	1,320,498	1,417,838	1,401,851	1,471,760	1,286,112	



(出典) 京急バス輸送実績報告書(H26~R6)より整理

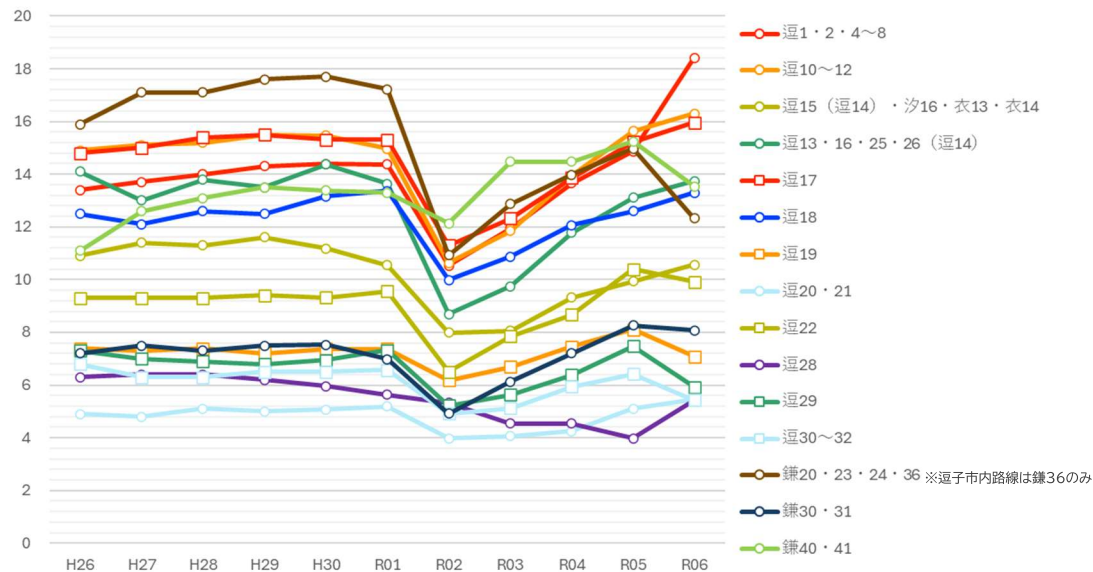
【参考】バス利用状況の追加整理 – 平均乗車密度

- 平均乗車密度は輸送人員同様、コロナ過で大きく減少し、その後は増加傾向にあったが、R6は再び減少している路線が多い。
- 平均乗車密度がR6で増加した路線は葉山系統(逗1・2・4~8、逗10~12)、葉桜系統(逗17)、イトーピア系統(逗18)等。

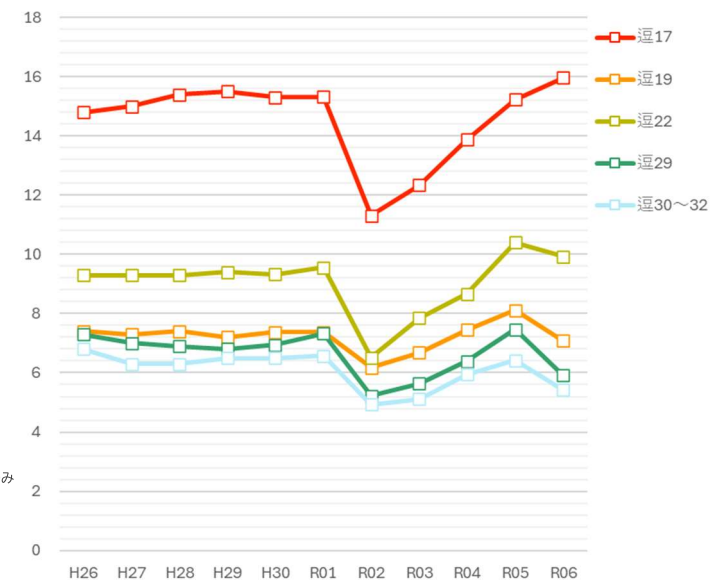
平均乗車密度

系統番号	起終点	平均乗車密度 (人)										
		H26	H27	H28	H29	H30	R01	R02	R03	R04	R05	R06
逗1・2・4~8	逗子駅⇔葉山・横須賀(山手回)	13.4	13.7	14.0	14.3	14.4	14.4	10.5	12.0	13.7	14.9	18.4
逗10~12	逗子駅⇔葉山(海岸回)	14.9	15.1	15.2	15.5	15.5	15.0	10.6	11.8	13.9	15.6	16.3
逗15(逗14)・汐16・衣13・衣14	逗子駅⇔衣笠駅	10.9	11.4	11.3	11.6	11.2	10.6	8.0	8.1	9.3	9.9	10.6
逗13・16・25・26(逗14)	逗子駅⇔湘南国際村	14.1	13.0	13.8	13.5	14.4	13.6	8.7	9.7	11.8	13.1	13.7
逗17	逗子駅⇔葉桜	14.8	15.0	15.4	15.5	15.3	15.3	11.3	12.3	13.9	15.2	16.0
逗18	逗子駅⇔イトーピア	12.5	12.1	12.6	12.5	13.2	13.4	10.0	10.9	12.1	12.6	13.3
逗19	逗子駅⇔グリーンヒル	7.4	7.3	7.4	7.2	7.4	7.4	6.2	6.7	7.5	8.1	7.1
逗20・21	逗子駅⇔田浦駅	4.9	4.8	5.1	5.0	5.1	5.2	4.0	4.1	4.3	5.1	5.5
逗22	逗子駅⇔ハイランド(循環)	9.3	9.3	9.3	9.4	9.3	9.6	6.5	7.8	8.7	10.4	9.9
逗28	逗子駅⇔南郷中学校	6.3	6.4	6.4	6.2	6.0	5.6	5.3	4.5	4.5	4.0	5.4
逗29	逗子駅⇔亀ヶ岡団地(循環)	7.3	7.0	6.9	6.8	6.9	7.3	5.2	5.6	6.4	7.5	5.9
逗30~32	逗子駅⇔アザリエ	6.8	6.3	6.3	6.5	6.5	6.6	4.9	5.1	5.9	6.4	5.4
鎌20・23・24・36	鎌倉駅⇔ハイランド(循環)	15.9	17.1	17.1	17.6	17.7	17.2	10.9	12.9	14.0	15.0	12.3
鎌30・31	鎌倉駅⇔緑ヶ丘入口	7.2	7.5	7.3	7.5	7.5	7.0	4.9	6.1	7.2	8.3	8.1
鎌40・41	鎌倉駅⇔小坪・逗子駅	11.1	12.6	13.1	13.5	13.4	13.3	12.1	14.5	14.5	15.3	13.5

<全路線>



<市内路線のみ>



(出典) 京急バス輸送実績報告書(H26~R6)より整理