

令和 7 年 度

逗 子 市 一 般 会 計 補 正 予 算 (第 5 号)

逗 子 市

議案第64号

令和7年度逗子市一般会計補正予算（第5号）

令和7年度逗子市の一般会計補正予算（第5号）は、次に定めるところによる。

（歳入歳出予算の補正）

第1条 歳入歳出予算の総額に歳入歳出それぞれ479,778千円を追加し、歳入歳出予算の総額を歳入歳出それぞれ25,371,795千円とする。

2 歳入歳出予算の補正の款項の区分及び当該区分ごとの金額並びに補正後の歳入歳出予算の金額は、「第1表 歳入歳出予算補正」による。

（債務負担行為の補正）

第2条 債務負担行為の追加は、「第2表 債務負担行為補正」による。

令和7年11月28日提出

逗子市長 桐ヶ谷 寛

第1表 歳入歳出予算補正
歳 入

款	項	補正前の額	補 正 額	計
		千円	千円	千円
15	国庫支出金	4,102,303	124,712	4,227,015
	1 国庫負担金	3,266,797	123,862	3,390,659
	2 国庫補助金	821,555	850	822,405
16	県支出金	1,826,923	△2,085	1,824,838
	2 県補助金	527,510	△2,085	525,425
18	寄附金	226,800	58,000	284,800
	1 寄附金	226,800	58,000	284,800
20	繰越金	381,822	299,151	680,973
	1 繰越金	381,822	299,151	680,973
歳 入 合 計		24,892,017	479,778	25,371,795

歳 出

款	項	補正前の額	補 正 額	計
		千円	千円	千円
1	議会費	229,646	△1,665	227,981
	1 議会費	229,646	△1,665	227,981
2	総務費	3,300,968	96,803	3,397,771
	1 総務管理費	2,559,549	114,567	2,674,116
	2 徴税費	360,772	△20,809	339,963
	3 戸籍住民基本台帳費	204,529	2,275	206,804
	4 選挙費	123,853	△1,344	122,509
	5 統計調査費	43,662	515	44,177
	6 監査委員費	8,603	1,599	10,202
3	民生費	10,736,551	330,416	11,066,967
	1 社会福祉費	5,113,956	△19,541	5,094,415
	2 児童福祉費	4,726,080	145,909	4,871,989
	3 生活保護費	896,513	204,048	1,100,561
4	衛生費	2,638,770	△1,362	2,637,408
	1 保健衛生費	864,206	△7,586	856,620
	2 清掃費	1,774,564	6,224	1,780,788
5	農林水産業費	30,808	△1,610	29,198
	1 農業費	7,955	△1,705	6,250
	2 水産業費	22,853	95	22,948
6	商工費	252,910	27,690	280,600
	1 商工費	252,910	27,690	280,600
7	土木費	2,446,642	4,457	2,451,099
	1 環境保全費	999,137	△4,099	995,038
	2 土木管理費	213,684	△1,574	212,110
	3 道路橋りょう費	441,904	3,233	445,137
	4 河川費	9,194	△81	9,113

款	項	補正前の額	補 正 額	計
		千円	千円	千円
	5 都市計画費	761,188	6,302	767,490
	6 住宅費	21,535	676	22,211
8	消防費	1,349,445	23,042	1,372,487
	1 消防費	1,349,445	23,042	1,372,487
9	教育費	2,202,184	2,007	2,204,191
	1 教育総務費	445,104	8,005	453,109
	2 小学校費	672,902	6,253	679,155
	3 中学校費	452,733	△2,614	450,119
	4 社会教育費	293,764	△7,435	286,329
	5 保健体育費	337,681	△2,202	335,479
歳 出 合 計		24,892,017	479,778	25,371,795

第2表 債務負担行為補正

1 追 加

(単位 千円)

事 項	期 間	限 度 額
小学校給食調理等業務	令和8年度	29,656
小学校水泳学習送迎業務	令和8年度	23,100

令和7年度

逗子市一般会計補正予算(第5号)に関する説明書

逗子市

1 総括
(歳入)

- 1 -

(歳 出)

[illegible]

[illegible]

2 歳 入

1 5 款 国庫支出金

124,712千円

1 項 国庫負担金

123,862千円

目	補正前の額	補 正 額	計
1 民生費国庫負担金	千円 3,264,364	千円 123,862	千円 3,388,226
計	3,266,797	123,862	3,390,659

1 5 款 国庫支出金

124,712千円

2 項 国庫補助金

850千円

1 総務費国庫補助金	415,883	36	415,919
2 民生費国庫補助金	186,212	814	187,026
計	821,555	850	822,405

1 6 款 県支出金

△2,085千円

2 項 県補助金

△2,085千円

2 民生費県補助金	355,108	△2,085	353,023
計	527,510	△2,085	525,425

1 8 款 寄附金

58,000千円

1 項 寄附金

58,000千円

1 一般寄附金	89,760	20,000	109,760
---------	--------	--------	---------

節		説	明
区 分	金 額		
3 生活保護費負担金	千円 123,862	01 生活保護費負担金 02 就労支援費負担金	千円 123,750 112

1 総務管理費補助金	36	05 物価高騰対応重点支援地方創生臨時交付金	36
2 障害者支援費補助金	694	02 障害者自立支援事業費等補助金	694
4 生活保護費補助金	120	01 生活保護適正化事業補助金	120

2 障害者支援費補助金	3	03 障害者自立支援事業費等補助金	3
4 児童福祉費補助金	△2,088	09 安心こども交付金事業費補助金	△2,088

1 一般寄附金	20,000	01 一般寄附金	20,000
---------	--------	----------	--------

1 5 款 国庫支出金 1 6 款 県支出金 1 8 款 寄附金

18款 寄附金	58,000千円
1項 寄附金	58,000千円

目	補正前の額	補正額	計
2 指定寄附金	千円 137,040	千円 38,000	千円 175,040
計	226,800	58,000	284,800

20款 繰越金	299,151千円
1項 繰越金	299,151千円

1 繰越金	381,822	299,151	680,973
計	381,822	299,151	680,973

節		説	明
区 分	金 額		
1 総務費指定寄 附金	千円 38,000	01 ふるさと基金寄附金	千円 38,000

1 繰越金	299,151	01 繰越金	299,151

1 8 款 寄附金 2 0 款 繰越金

3 歳 出

1 款 議会費

△1,665千円

1 項 議会費

△1,665千円

目	補正前の額	補正額	計	補 正 額 の 財 源 内 訳			
				特 定 財 源			一般財源
				国県支出金	地方債	その他	
1 議会費	千円 229,646	千円 △1,665	千円 227,981	千円	千円	千円	千円 △1,665
計	229,646	△1,665	227,981	0	0	0	△1,665

2 款 総務費

96,803千円

1 項 総務管理費

114,567千円

1 一般管理費	862,803	76,567	939,370				76,567
5 財政管理費	290,557	38,000	328,557			38,000 寄附金 38,000	
計	2,559,549	114,567	2,674,116	0	0	38,000	76,567

節		説 明
区 分	金 額	
1 報酬	千円 198	001 職員給与費等 千円 △1,665
2 給料	△367	01 職員給与費 △1,917 給料 △367
3 職員手当等	△1,066	職員手当等 △1,120
4 共済費	△430	共済費 △430
		02 会計年度任用職員報酬等 252 報酬 198 職員手当等 54

2 給料	△7,698	001 職員給与費等 76,567
3 職員手当等	80,566	01 職員給与費 77,391 給料 △7,698
4 共済費	4,023	職員手当等 81,066 共済費 4,023
9 旅費	△324	02 会計年度任用職員報酬等 △824 職員手当等 △500 旅費 △324
25 積立金	38,000	001 基金積立金 38,000 04 ふるさと基金積立金 38,000 積立金 38,000

1 款 議会費 2 款 総務費

2 款 総務費

96,803千円

2 項 徴税費

△20,809千円

目	補正前の額	補正額	計	補 正 額 の 財 源 内 訳			
				特 定 財 源			一般財源
				国県支出金	地方債	その他	
1 税務総務費	千円 204,239	千円 △20,809	千円 183,430	千円	千円	千円	千円 △20,809
計	360,772	△20,809	339,963	0	0	0	△20,809

2 款 総務費

96,803千円

3 項 戸籍住民基本台帳費

2,275千円

1 戸籍住民基本台帳費	204,529	2,275	206,804				2,275
計	204,529	2,275	206,804	0	0	0	2,275

2 款 総務費

96,803千円

4 項 選挙費

△1,344千円

1 選挙管理委員会費	50,021	△1,344	48,677				△1,344
計	123,853	△1,344	122,509	0	0	0	△1,344

節		説 明	
区 分	金 額		
2 給料	千円 △8,568	001 職員給与費等	千円 △20,809
3 職員手当等	△7,750	01 職員給与費	△20,809
		給料	△8,568
4 共済費	△4,491	職員手当等	△7,750
		共済費	△4,491

2 給料	2,032	001 職員給与費等	2,275
3 職員手当等	△443	01 職員給与費	2,275
		給料	2,032
4 共済費	686	職員手当等	△443
		共済費	686

2 給料	312	001 職員給与費等	△1,344
3 職員手当等	△802	01 職員給与費	△1,346
		給料	312
4 共済費	△856	職員手当等	△802
		共済費	△856
9 旅費	2	02 会計年度任用職員報酬等	2
		旅費	2

2 款 総務費

2 款 総務費

96,803千円

5 項 統計調査費

515千円

目	補正前の額	補正額	計	補 正 額 の 財 源 内 訳			
				特 定 財 源			一般財源
				国県支出金	地方債	その他	
1 統計調査総務費	千円 5,546	千円 515	千円 6,061	千円	千円	千円	千円 515
計	43,662	515	44,177	0	0	0	515

2 款 総務費

96,803千円

6 項 監査委員費

1,599千円

1 監査委員費	8,603	1,599	10,202				1,599
計	8,603	1,599	10,202	0	0	0	1,599

3 款 民生費

330,416千円

1 項 社会福祉費

△19,541千円

1 社会福祉総務費	1,234,992	△16,755	1,218,237	36 国庫支出金 36			△16,791
-----------	-----------	---------	-----------	-------------------	--	--	---------

節		説 明
区 分	金 額	
2 給料	千円 158	001 職員給与費等 千円 515
3 職員手当等	104	01 職員給与費 515 給料 158
4 共済費	253	職員手当等 104 共済費 253

1 報酬	72	001 職員給与費等 1,599
2 給料	395	01 職員給与費 1,527 給料 395
3 職員手当等	669	職員手当等 669 共済費 463
4 共済費	463	02 会計年度任用職員報酬等 72 報酬 72

1 報酬	522	001 職員給与費等 △12,030
2 給料	△4,119	01 職員給与費 △13,012 給料 △4,119
3 職員手当等	△6,266	職員手当等 △6,762 共済費 △2,131
4 共済費	△2,131	02 会計年度任用職員報酬等 982

2 款 総務費 3 款 民生費

3 款 民生費

330,416千円

1 項 社会福祉費

△19,541千円

目	補正前の額	補正額	計	補 正 額 の 財 源 内 訳			
				特 定 財 源			一般財源
				国県支出金	地方債	その他	
	千円	千円	千円	千円	千円	千円	千円
2 障害者支援費	1,674,983	1,605	1,676,588	697 国庫支出金 694 県支出金 3			908
3 高齢者福祉費	2,128,090	△12,243	2,115,847				△12,243

節		説 明	
区 分	金 額		
23 償還金利子及び割引料	千円 978	報酬	千円 522
		職員手当等	460
28 繰出金	△5,739	002 地域福祉推進費	36
		09 住民税非課税世帯等に対する生活支援金支給事業	36
		職員手当等	36
		010 国民健康保険事業特別会計繰出金	△5,739
		01 国民健康保険事業特別会計繰出金	△5,739
		繰出金	△5,739
		011 生活困窮者自立支援費	978
		01 生活困窮者自立支援事業	978
		償還金利子及び割引料	978
1 報酬	154	004 障害者総合支援法関連経費	230
3 職員手当等	76	07 手話通訳者派遣事業	20
		職員手当等	20
13 委託料	1,375	15 就労等支援事業	210
		報酬	154
		職員手当等	56
		008 障がい者支援事務費	1,375
		01 障がい者支援事務費	1,375
		委託料	1,375
19 負担金補助及び交付金	△1,556	005 後期高齢者医療経費	△1,556
		01 後期高齢者医療経費	△1,556
		負担金補助及び交付金	△1,556
28 繰出金	△10,687	006 後期高齢者医療事業特別会計繰出金	△7,655
		01 後期高齢者医療事業特別会計繰出金	△7,655
		繰出金	△7,655
		007 介護保険事業特別会計繰出金	△3,032
		01 介護保険事業特別会計繰出金	△3,032

3 款 民生費

3 款 民生費

330,416千円

1 項 社会福祉費

△19,541千円

目	補正前の額	補正額	計	補 正 額 の 財 源 内 訳			
				特 定 財 源			一般財源
				国県支出金	地方債	その他	
	千円	千円	千円	千円	千円	千円	千円
5 国民年金費	14,289	6,770	21,059				6,770
6 高齢者センター費	58,006	1,082	59,088				1,082
計	5,113,956	△19,541	5,094,415	733	0	0	△20,274

3 款 民生費

330,416千円

2 項 児童福祉費

145,909千円

1 児童福祉総務費	1,371,794	1,417	1,373,211	△1,544 県支出金 △1,544			2,961
-----------	-----------	-------	-----------	--------------------------	--	--	-------

節		説 明	
区 分	金 額		
	千円	繰出金	千円 △3,032
1 報酬	1,639	001 職員給与費等	6,770
2 給料	1,702	01 職員給与費	4,176
3 職員手当等	2,496	給料	1,702
4 共済費	933	職員手当等	1,541
		共済費	933
		02 会計年度任用職員報酬等	2,594
		報酬	1,639
		職員手当等	955
1 報酬	1,009	001 職員給与費等	997
3 職員手当等	38	01 会計年度任用職員報酬等	997
9 旅費	35	報酬	924
		職員手当等	38
		旅費	35
		002 高齢者センター費	85
		01 高齢者センター運営事業	85
		報酬	85

1 報酬	1,152	001 職員給与費等	1,417
2 給料	△507	01 職員給与費	△216
3 職員手当等	2,456	給料	△507
4 共済費	△1,684	職員手当等	1,975
		共済費	△1,684
		02 会計年度任用職員報酬等	1,633

3 款 民生費

3 款 民生費

330,416千円

2 項 児童福祉費

145,909千円

目	補正前の額	補正額	計	補 正 額 の 財 源 内 訳			
				特 定 財 源			一般財源
				国県支出金	地方債	その他	
	千円	千円	千円	千円	千円	千円	千円
2 児童育成費	2,662,696	162,062	2,824,758	△544 県支出金 △544			162,606
4 母子福祉費	203,468	1,570	205,038				1,570
5 児童福祉施設費	346,749	△19,148	327,601				△19,148

節		説 明	
区 分	金 額		
	千円		千円
		報酬	1,152
		職員手当等	481
1 報酬	2,479	003 地域子ども・子育て支援事業費	2,825
		01 利用者支援事業	16
3 職員手当等	16	職員手当等	16
15 工事請負費	2,520	03 こども家庭センター運営事業	253
		報酬	253
23 償還金利子及び割引料	157,047	08 放課後児童クラブ事業	2,556
		報酬	36
		工事請負費	2,520
		009 ふれあいスクール事業	2,190
		01 ふれあいスクール事業	2,190
		報酬	2,190
		011 児童育成事務費	156,311
		01 児童育成事務費	156,311
		償還金利子及び割引料	156,311
		012 子育て支援事務費	736
		01 子育て支援事務費	736
		償還金利子及び割引料	736
3 職員手当等	8	001 母子福祉費	8
		02 母子自立支援事業	8
23 償還金利子及び割引料	1,562	職員手当等	8
		002 母子福祉事務費	1,562
		01 母子福祉事務費	1,562
		償還金利子及び割引料	1,562
1 報酬	△5,000	001 職員給与費等	△19,148
		01 職員給与費	△11,148
2 給料	△6,409	給料	△6,409

3 款 民生費

3 款 民生費

330,416千円

2 項 児童福祉費

145,909千円

目	補正前の額	補正額	計	補 正 額 の 財 源 内 訳			
				特 定 財 源			一般財源
				国県支出金	地方債	その他	
	千円	千円	千円	千円	千円	千円	千円
7 体験学習施設費	41,266	8	41,274				8
計	4,726,080	145,909	4,871,989	△2,088	0	0	147,997

3 款 民生費

330,416千円

3 項 生活保護費

204,048千円

1 生活保護総務費	71,871	39,048	110,919	232 国庫支出金 232			38,816
2 扶助費	824,642	165,000	989,642	123,750 国庫支出金 123,750			41,250

節		説 明	
区 分	金 額		
3 職員手当等	千円 △6,923	職員手当等	千円 △3,923
4 共済費	△816	共済費	△816
		02 会計年度任用職員報酬等	△8,000
		報酬	△5,000
		職員手当等	△3,000
3 職員手当等	8	003 体験学習施設事務費	8
		01 体験学習施設事務費	8
		職員手当等	8

1 報酬	472	001 職員給与費等	1,299
2 給料	119	01 職員給与費	1,051
3 職員手当等	745	給料	119
4 共済費	274	職員手当等	658
23 償還金利子及び割引料	37,438	共済費	274
		02 会計年度任用職員報酬等	248
		報酬	248
		002 生活保護事務費	37,749
		01 生活保護事務費	37,749
		報酬	224
		職員手当等	87
		償還金利子及び割引料	37,438
20 扶助費	165,000	001 生活保護費支給費	165,000
		01 生活保護費支給事業	165,000
		扶助費	165,000

3 款 民生費

3 款 民生費

330,416千円

3 項 生活保護費

204,048千円

目	補正前の額	補正額	計	補 正 額 の 財 源 内 訳			
				特 定 財 源			一般財源
				国県支出金	地方債	その他	
計	千円 896,513	千円 204,048	千円 1,100,561	千円 123,982	千円 0	千円 0	千円 80,066

4 款 衛生費

△1,362千円

1 項 保健衛生費

△7,586千円

1 保健衛生総務費	327,685	△15,276	312,409				△15,276
2 予防費	535,329	7,690	543,019				7,690
計	864,206	△7,586	856,620	0	0	0	△7,586

4 款 衛生費

△1,362千円

2 項 清掃費

6,224千円

1 清掃総務費	162,773	△186	162,587				△186
---------	---------	------	---------	--	--	--	------

節		説 明
区 分	金 額	
	千円	

1 報酬	935	001 職員給与費等	△15,276
2 給料	△7,610	01 職員給与	△16,537
3 職員手当等	△7,497	給料	△7,610
4 共済費	△1,104	職員手当等	△7,823
		共済費	△1,104
		02 会計年度任用職員報酬等	1,261
		報酬	935
		職員手当等	326
1 報酬	283	001 予防費	23
23 償還金利子及び割引料	7,407	04 狂犬病予防事業	23
		報酬	23
		002 成人等保健費	260
		03 健康増進・食育推進計画推進事業	260
		報酬	260
		003 母子保健費	7,407
		08 母子保健事務費	7,407
		償還金利子及び割引料	7,407

1 報酬	225	001 職員給与費等	△186
2 給料	504	01 職員給与	△468

3 款 民生費 4 款 衛生費

4 款 衛生費

△1,362千円

2 項 清掃費

6,224千円

目	補正前の額	補正額	計	補 正 額 の 財 源 内 訳			
				特 定 財 源			一般財源
				国県支出金	地方債	その他	
	千円	千円	千円	千円	千円	千円	千円
2 じんかい処理費	1,610,147	6,410	1,616,557				6,410
計	1,774,564	6,224	1,780,788	0	0	0	6,224

5 款 農林水産業費

△1,610千円

1 項 農業費

△1,705千円

1 農業総務費	7,955	△1,705	6,250				△1,705
計	7,955	△1,705	6,250	0	0	0	△1,705

節		説 明	
区 分	金 額		
3 職員手当等	千円 △832	給料	千円 504
4 共済費	△83	職員手当等	△889
		共済費	△83
		02 会計年度任用職員報酬等	282
		報酬	225
		職員手当等	57
1 報酬	1,982	001 職員給与費等	6,410
2 給料	4,951	01 職員給与費	4,359
		給料	4,951
3 職員手当等	△257	職員手当等	△326
4 共済費	△266	共済費	△266
		02 会計年度任用職員報酬等	2,051
		報酬	1,982
		職員手当等	69

2 給料	△1,085	001 職員給与費等	△1,705
3 職員手当等	△879	01 職員給与費	△1,705
		給料	△1,085
4 共済費	259	職員手当等	△879
		共済費	259

4 款 衛生費 5 款 農林水産業費

5 款 農林水産業費

△1,610千円

2 項 水産業費

95千円

目	補正前の額	補正額	計	補 正 額 の 財 源 内 訳			
				特 定 財 源			一般財源
				国県支出金	地方債	その他	
1 水産業振興費	千円 22,853	千円 95	千円 22,948	千円	千円	千円	千円 95
計	22,853	95	22,948	0	0	0	95

6 款 商工費

27,690千円

1 項 商工費

27,690千円

1 商工総務費	83,052	5,178	88,230				5,178
2 商工業振興費	125,162	22,512	147,674				22,512
計	252,910	27,690	280,600	0	0	0	27,690

7 款 土木費

4,457千円

1 項 環境保全費

△4,099千円

1 環境管理費	162,170	△3,703	158,467				△3,703
---------	---------	--------	---------	--	--	--	--------

節		説 明	
区 分	金 額		
2 給料	千円 △125	001 職員給与費等	千円 95
3 職員手当等	0	01 職員給与費 給料	95 △125
4 共済費	220	共済費	220

1 報酬	198	001 職員給与費等	5,178
2 給料	1,693	01 職員給与費 給料	4,927 1,693
3 職員手当等	3,229	職員手当等	3,176
4 共済費	58	共済費	58
		02 会計年度任用職員報酬等 報酬 職員手当等	251 198 53
12 役務費	442	001 商工業振興費	22,512
13 委託料	16,362	03 ふるさと納税管理事務費 役務費	22,512 442
14 使用料及び賃 借料	5,708	委託料 使用料及び賃借料	16,362 5,708

1 報酬	2,687	001 職員給与費等	△3,703
		01 職員給与費	△7,444

5 款 農林水産業費 6 款 商工費 7 款 土木費

7 款 土木費

4,457千円

1 項 環境保全費

△4,099千円

目	補正前の額	補正額	計	補 正 額 の 財 源 内 訳			
				特 定 財 源			一般財源
				国県支出金	地方債	その他	
	千円	千円	千円	千円	千円	千円	千円
3 公園費	765,805	△396	765,409				△396
計	999,137	△4,099	995,038	0	0	0	△4,099

7 款 土木費

4,457千円

2 項 土木管理費

△1,574千円

1 土木総務費	213,684	△1,574	212,110				△1,574
---------	---------	--------	---------	--	--	--	--------

節		説 明	
区 分	金 額		
2 給料	千円 △3,464	給料	千円 △3,464
3 職員手当等	△2,104	職員手当等	△3,139
4 共済費	△841	共済費	△841
9 旅費	19	02 会計年度任用職員報酬等	3,741
		報酬	2,687
		職員手当等	1,035
		旅費	19
1 報酬	1,419	001 職員給与費等	△396
2 給料	△1,088	01 職員給与費	△2,244
3 職員手当等	△496	給料	△1,088
4 共済費	△301	職員手当等	△855
9 旅費	70	共済費	△301
		02 会計年度任用職員報酬等	1,848
		報酬	1,419
		職員手当等	359
		旅費	70

2 給料	△1,537	001 職員給与費等	△5,089
3 職員手当等	△3,253	01 職員給与費	△5,089
4 共済費	△299	給料	△1,537
19 負担金補助及び交付金	3,515	職員手当等	△3,253
		共済費	△299
		002 がけ地対策費	3,515
		01 防災工事助成事業	3,515
		負担金補助及び交付金	3,515

7 款 土木費

7 款 土木費

4,457千円

2 項 土木管理費

△1,574千円

目	補正前の額	補正額	計	補 正 額 の 財 源 内 訳			
				特 定 財 源			一般財源
				国県支出金	地方債	その他	
計	千円 213,684	千円 △1,574	千円 212,110	千円 0	千円 0	千円 0	千円 △1,574

7 款 土木費

4,457千円

3 項 道路橋りょう費

3,233千円

1 道路橋りょう総務費	157,267	△5,527	151,740				△5,527
2 道路維持費	133,251	8,760	142,011				8,760
計	441,904	3,233	445,137	0	0	0	3,233

7 款 土木費

4,457千円

4 項 河川費

△81千円

1 河川総務費	826	△81	745				△81
計	9,194	△81	9,113	0	0	0	△81

節		説 明
区 分	金 額	
	千円	

1 報酬	1,717	001 職員給与費等	△5,527
2 給料	△3,286	01 職員給与費	△7,474
3 職員手当等	△2,694	給料	△3,286
4 共済費	△1,264	職員手当等	△2,924
		共済費	△1,264
		02 会計年度任用職員報酬等	1,947
		報酬	1,717
		職員手当等	230
13 委託料	1,830	001 道路維持費	8,760
15 工事請負費	6,930	01 道路補修事業	8,760
		委託料	1,830
		工事請負費	6,930

3 職員手当等	△81	001 職員給与費等	△81
		01 職員給与費	△81
		職員手当等	△81

7 款 土木費

7 款 土木費

4,457千円

5 項 都市計画費

6,302千円

目	補正前の額	補正額	計	補 正 額 の 財 源 内 訳			
				特 定 財 源			一般財源
				国県支出金	地方債	その他	
1 都市計画総務費	千円 744,416	千円 6,302	千円 750,718	千円	千円	千円	千円 6,302
計	761,188	6,302	767,490	0	0	0	6,302

7 款 土木費

4,457千円

6 項 住宅費

676千円

1 住宅管理費	21,535	676	22,211				676
計	21,535	676	22,211	0	0	0	676

8 款 消防費

23,042千円

1 項 消防費

23,042千円

1 常備消防費	935,309	21,909	957,218				21,909
---------	---------	--------	---------	--	--	--	--------

節		説 明	
区 分	金 額		
2 給料	千円 2,370	001 職員給与費等	千円 4,652
3 職員手当等	1,145	01 職員給与費	4,652
4 共済費	1,137	給料	2,370
28 繰出金	1,650	職員手当等	1,145
		共済費	1,137
		003 下水道事業会計繰出金	1,650
		01 下水道事業会計繰出金	1,650
		繰出金	1,650

1 報酬	137	001 職員給与費等	676
2 給料	247	01 職員給与費	485
3 職員手当等	104	給料	247
4 共済費	188	職員手当等	50
		共済費	188
		02 会計年度任用職員報酬等	191
		報酬	137
		職員手当等	54

1 報酬	167	001 職員給与費等	21,304
2 給料	6,947	01 職員給与費	21,083
		給料	6,947

7 款 土木費 8 款 消防費

8 款 消防費

23,042千円

1 項 消防費

23,042千円

目	補正前の額	補正額	計	補 正 額 の 財 源 内 訳			
				特 定 財 源			一般財源
				国県支出金	地方債	その他	
	千円	千円	千円	千円	千円	千円	千円
3 消防施設費	295,966	1,133	297,099				1,133
計	1,349,445	23,042	1,372,487	0	0	0	23,042

9 款 教育費

2,007千円

1 項 教育総務費

8,005千円

2 事務局費	184,142	6,382	190,524				6,382
--------	---------	-------	---------	--	--	--	-------

節		説 明	
区 分	金 額		
3 職員手当等	千円 12,093	職員手当等	千円 12,039
4 共済費	2,097	共済費	2,097
11 需用費	605	02 会計年度任用職員報酬等	221
		報酬	167
		職員手当等	54
		004 常備消防事務費	605
		01 常備消防事務費	605
		需用費	605
11 需用費	1,019	002 消防施設整備費	1,133
12 役務費	89	06 車両整備事業	1,133
27 公課費	25	需用費	1,019
		役務費	89
		公課費	25

1 報酬	2,187	001 職員給与費等	6,382
2 給料	745	01 職員給与費	3,383
3 職員手当等	3,749	給料	745
4 共済費	△440	職員手当等	3,078
9 旅費	141	共済費	△440
		02 会計年度任用職員報酬等	2,999
		報酬	2,187
		職員手当等	671
		旅費	141

8 款 消防費 9 款 教育費

9 款 教育費

2,007千円

1 項 教育総務費

8,005千円

目	補正前の額	補正額	計	補 正 額 の 財 源 内 訳			
				特 定 財 源			一般財源
				国県支出金	地方債	その他	
4 教育研究相談センター費	千円 75,636	千円 1,623	千円 77,259	千円	千円	千円	千円 1,623
計	445,104	8,005	453,109	0	0	0	8,005

9 款 教育費

2,007千円

2 項 小学校費

6,253千円

1 学校管理費	319,993	7,519	327,512				7,519
2 保健給食費	212,816	△1,266	211,550				△1,266

節		説	明
区 分	金 額		
1 報酬	千円 286	001 職員給与費等	千円 1,435
2 給料	188	01 職員給与費	1,244
3 職員手当等	1,025	給料	188
4 共済費	124	職員手当等	932
		共済費	124
		02 会計年度任用職員報酬等	191
		報酬	137
		職員手当等	54
		003 教育相談費	188
		02 教育支援センター運営事業	188
		報酬	149
		職員手当等	39

1 報酬	2,796	001 職員給与費等	7,519
2 給料	2,001	01 職員給与費	3,857
3 職員手当等	2,302	給料	2,001
4 共済費	420	職員手当等	1,436
		共済費	420
		02 会計年度任用職員報酬等	3,662
		報酬	2,796
		職員手当等	866
2 給料	824	001 職員給与費等	△1,266
3 職員手当等	△1,093	01 職員給与費	△1,266
4 共済費	△997	給料	824
		職員手当等	△1,093

9 款 教育費

9 款 教育費

2,007千円

2 項 小学校費

6,253千円

目	補正前の額	補正額	計	補 正 額 の 財 源 内 訳			
				特 定 財 源			一般財源
				国県支出金	地方債	その他	
	千円	千円	千円	千円	千円	千円	千円
計	672,902	6,253	679,155	0	0	0	6,253

9 款 教育費

2,007千円

3 項 中学校費

△2,614千円

1 学校管理費	197,946	△3,649	194,297				△3,649
2 保健給食費	136,473	1,035	137,508				1,035
計	452,733	△2,614	450,119	0	0	0	△2,614

9 款 教育費

2,007千円

4 項 社会教育費

△7,435千円

1 社会教育総務費	109,232	△12,290	96,942				△12,290
-----------	---------	---------	--------	--	--	--	---------

節		説 明
区 分	金 額	
	千円	千円
		共済費 △997

1 報酬	378	001 職員給与費等 △3,649
2 給料	△1,098	01 職員給与費 △4,192
		給料 △1,098
3 職員手当等	△1,745	職員手当等 △1,910
		共済費 △1,184
4 共済費	△1,184	02 会計年度任用職員報酬等 543
		報酬 378
		職員手当等 165
11 需用費	1,035	002 給食費 1,035
		01 中学校給食運営事業 1,035
		需用費 1,035

1 報酬	1,024	001 職員給与費等 △12,342
2 給料	△5,625	01 職員給与費 △13,604
		給料 △5,625
3 職員手当等	△4,728	職員手当等 △5,018
		共済費 △2,961
4 共済費	△2,961	02 会計年度任用職員報酬等 1,262
		報酬 972

9 款 教育費

9 款 教育費

2,007千円

4 項 社会教育費

△7,435千円

目	補正前の額	補正額	計	補 正 額 の 財 源 内 訳			
				特 定 財 源			一般財源
				国県支出金	地方債	その他	
	千円	千円	千円	千円	千円	千円	千円
3 図書館費	183,769	4,855	188,624				4,855
計	293,764	△7,435	286,329	0	0	0	△7,435

9 款 教育費

2,007千円

5 項 保健体育費

△2,202千円

1 スポーツ推進費	34,788	△2,202	32,586				△2,202
計	337,681	△2,202	335,479	0	0	0	△2,202

節		説 明	
区 分	金 額		
	千円	職員手当等	千円 290
		004 文化財保護費	52
		04 名越切通維持管理事業	52
		報酬	52
1 報酬	3,834	001 職員給与費等	4,855
2 給料	694	01 職員給与費	185
		給料	694
3 職員手当等	△6	職員手当等	△785
4 共済費	276	共済費	276
9 旅費	57	02 会計年度任用職員報酬等	4,670
		報酬	3,834
		職員手当等	779
		旅費	57

2 給料	△484	001 職員給与費等	△2,202
3 職員手当等	△1,533	01 職員給与費	△2,202
		給料	△484
4 共済費	△185	職員手当等	△1,533
		共済費	△185

給 与 費 明 細 書

1 特 別 職

区 分		職員数 (人)	給 与 費						共済費 (千円)	合 計 (千円)	備 考
			報 酬 (千円)	給 料 (千円)	期 末 手 当 (千円) 年 間 支 給 率 (月分)	地域手当 (千円)	通勤手当 (千円)	計 (千円)			
補正後	長 等	3	0	28,056	13,843 (市長)4.5 (副市長)4.5 (教育長)4.5	2,806	101	44,806	7,618	52,424	
	議 員	17	91,308	0	42,002 4.6	0	0	133,310	21,526	154,836	
	そ の 他 の 職 特 別	1,045	91,739	0	0	0	0	91,739	0	91,739	
	計	1,065	183,047	28,056	55,845	2,806	101	269,855	29,144	298,999	
補正前	長 等	3	0	28,056	13,733 (市長)4.45 (副市長)4.45 (教育長)4.45	2,806	101	44,696	7,618	52,314	
	議 員	17	91,308	0	42,002 4.6	0	0	133,310	21,526	154,836	
	そ の 他 の 職 特 別	1,045	91,739	0	0	0	0	91,739	0	91,739	
	計	1,065	183,047	28,056	55,735	2,806	101	269,745	29,144	298,889	
比 較	長 等	0	0	0	110 (市長)0.05 (副市長)0.05 (教育長)0.05	0	0	110	0	110	
	議 員	0	0	0	0 0.00	0	0	0	0	0	
	そ の 他 の 職 特 別	0	0	0	0	0	0	0	0	0	
	計	0	0	0	110	0	0	110	0	110	

2 一 般 職

(1) 総 括

区 分	職 員 数 (人)	給 与 費				共 済 費 (千円)	合 計 (千円)	備 考
		報 酬 (千円)	給 料 (千円)	職 員 手 当 (千円)	計 (千円)			
補 正 後	454 (583)	744,497	1,798,353	1,801,614	4,344,464	711,234	5,055,698	
補 正 前	455 (578)	721,581	1,825,541	1,740,598	4,287,720	720,156	5,007,876	
比 較	△ 1 (5)	22,916	△ 27,188	61,016	56,744	△ 8,922	47,822	

* 職員数欄の()内の数字は、短時間勤務職員の数(外数)

(単位 千円)

職員手当 の内訳	区 分	扶養手当	地域手当	住居手当	通勤手当	特殊勤務手当	管理職手当
	補 正 後	45,302	228,724	32,542	40,440	6,807	60,240
	補 正 前	53,035	232,418	42,756	48,201	7,050	61,260
	比 較	△ 7,733	△ 3,694	△ 10,214	△ 7,761	△ 243	△ 1,020
	区 分	管理職員 特別勤務手当	時間外勤務手当	夜間勤務手当	休日勤務手当	期末勤勉手当	退職手当
	補 正 後	2,156	175,384	8,163	58,718	1,027,374	115,764
	補 正 前	1,500	152,704	9,376	59,439	1,047,475	25,384
	比 較	656	22,680	△ 1,213	△ 721	△ 20,101	90,380

ア 会計年度任用職員以外の職員

区 分	職 員 数 (人)	給 与 費			共 済 費 (千円)	合 計 (千円)	備 考
		給 料 (千円)	職 員 手 当 (千円)	計 (千円)			
補 正 後	454 (31)	1,798,353	1,592,305	3,390,658	666,180	4,056,838	
補 正 前	455 (31)	1,825,541	1,535,109	3,360,650	675,102	4,035,752	
比 較	△ 1 (0)	△ 27,188	57,196	30,008	△ 8,922	21,086	

*職員数欄の()内の数字は、短時間勤務職員の人数(外数)

(単位 千円)

職員手当 の 内 訳	区 分	扶養手当	地域手当	住居手当	通勤手当	特殊勤務手当	管理職手当
	補 正 後	45,302	228,724	32,542	40,440	6,807	60,240
	補 正 前	53,035	232,418	42,756	48,201	7,050	61,260
	比 較	△ 7,733	△ 3,694	△ 10,214	△ 7,761	△ 243	△ 1,020
	区 分	管理職員 特別勤務手当	時間外勤務手当	夜間勤務手当	休日勤務手当	期末勤勉手当	退職手当
	補 正 後	2,156	175,384	8,163	58,718	818,065	115,764
	補 正 前	1,500	152,704	9,376	59,439	841,986	25,384
	比 較	656	22,680	△ 1,213	△ 721	△ 23,921	90,380

イ 会計年度任用職員

区 分	職 員 数 (人)	給 与 費				共 済 費 (千円)	合 計 (千円)	備 考
		報 酬 (千円)	給 料 (千円)	職 員 手 当 (千円)	計 (千円)			
補 正 後	0 (552)	744,497	0	209,309	953,806	45,054	998,860	
補 正 前	0 (547)	721,581	0	205,489	927,070	45,054	972,124	
比 較	0 (5)	22,916	0	3,820	26,736	0	26,736	

*職員数欄の()内の数字は、短時間勤務職員の人数(外数)

(単位 千円)

職員手当 の 内 訳	区 分	扶養手当	地域手当	住居手当	通勤手当	特殊勤務手当	管理職手当
	補 正 後	0	0	0	0	0	0
	補 正 前	0	0	0	0	0	0
	比 較	0	0	0	0	0	0
	区 分	管理職員 特別勤務手当	時間外勤務手当	夜間勤務手当	休日勤務手当	期末勤勉手当	退職手当
	補 正 後	0	0	0	0	209,309	0
	補 正 前	0	0	0	0	205,489	0
	比 較	0	0	0	0	3,820	0

(2) 給料及び職員手当の増減額の明細

(2)給料及び職員手当の増減額の分析					
区 分	増 減 額 (千円)	増 減 事 由 別 内 訳 (千円)		説 明	備 考
給 料	△ 27,188	給与改定に伴う増減分	58,344	給与改定に伴う増減分	給与改定の状況 給与の改定率 平均 3.08% 給与改定の実施時期 令和7年4月1日
		その他の増減分	△ 85,532	職員数の増減に伴う計数の調整等	職員数の増減状況 <div>(現 に 在 職) (その他) (計) する 職 員 数</div> <div>補 正 後 452 人 2 人 454 人 (31) (0) (31) 補 正 前 443 人 12 人 455 人 (40) (△ 9) (31) 増 減 9 人 △ 10 人 △ 1 人 (△ 9) (9) (0)</div>
	61,016	制度改正に伴う増減分	49,771	給与改定に伴う増減分	増減額(千円) 増減額(千円) 扶 養 手 当 管 理 職 員 地 域 手 当 7,001 特 別 勤 務 手 当 住 居 手 当 時 間 外 勤 務 手 当 5,529 通 勤 手 当 309 夜 間 勤 務 手 当 269 特 殊 勤 務 手 当 休 日 勤 務 手 当 1,938 管 理 職 手 当 期 末 勤 勉 手 当 34,268 退 職 手 当 457
		その他の増減分	11,245	職員配置・異動に伴う計数の調整等	増減額(千円) 増減額(千円) 扶 養 手 当 △ 7,733 管 理 職 員 地 域 手 当 △ 10,695 特 別 勤 務 手 当 656 住 居 手 当 △ 10,214 時 間 外 勤 務 手 当 17,151 通 勤 手 当 △ 8,070 夜 間 勤 務 手 当 △ 1,482 特 殊 勤 務 手 当 △ 243 休 日 勤 務 手 当 △ 2,659 管 理 職 手 当 △ 1,020 期 末 勤 勉 手 当 △ 54,369 退 職 手 当 89,923

(3) 給料及び職員手当の状況

ア 職員一人当たり給与

区 分		一 般 行 政 職 (1)	一 般 行 政 職 (2)	消 防 職
07 年 10 月 1 日 現 在	平 均 給 料 月 額 (円)	316,821	333,696	316,071
	平 均 給 与 月 額 (円)	363,716	388,603	369,406
	平 均 年 齢 (歳)	43.4	53.8	38.0
07 年 1 月 1 日 現 在	平 均 給 料 月 額 (円)	321,528	339,921	313,782
	平 均 給 与 月 額 (円)	369,009	396,331	366,877
	平 均 年 齢 (歳)	43.9	53.4	38.4

イ 初 任 給

区 分	一般行政職(1) (円)	一般行政職(2) (円)	消 防 職 (円)	国 の 制 度		
				一般行政職(1) (円)	一般行政職(2) (円)	公 安 職 (円)
高 校 卒	213,100	213,000	225,600	200,300	198,200	230,400
短 大 卒	225,600			213,100		
大 学 卒	242,000			232,000		

ウ 級別職員数

区 分	一般行政職(1)			一般行政職(2)			消 防 職		
	級	職員数(人)	構成比(%)	級	職員数(人)	構成比(%)	級	職員数(人)	構成比(%)
07 年 10 月 1 日 現 在	8 級	21	6.7	6 級	5	10.9	8 級	2	2.1
	7 級	31	10.0	5 級	25	54.3	7 級	6	6.3
	6 級	23	7.4	4 級	9	19.6	6 級	5	5.3
	5 級	42 (2)	13.5 (9.5)	3 級	2 (1)	4.3 (14.3)	5 級	25	26.3
	4 級	46 (2)	14.8 (9.5)	2 級	0 (1)	0.0 (14.3)	4 級	10	10.5
	3 級	48 (2)	15.4 (9.5)	1 級	5 (5)	10.9 (71.4)	3 級	15 (3)	15.8 (100.0)
	2 級	64 (6)	20.6 (28.6)				2 級	19	20.0
	1 級	36 (9)	11.6 (42.9)				1 級	13	13.7
	計	311 (21)	100.0 (100.0)	計	46 (7)	100.0 (100.0)	計	95 (3)	100.0 (100.0)
07 年 1 月 1 日 現 在	8 級	19	6.3	6 級	5	10.4	8 級	2	2.1
	7 級	34	11.4	5 級	28	58.3	7 級	6	6.2
	6 級	20	6.7	4 級	7	14.6	6 級	4	4.2
	5 級	44 (3)	14.7 (11.1)	3 級	3 (6)	6.3 (54.5)	5 級	22	22.9
	4 級	41 (2)	13.7 (7.4)	2 級	0 (2)	0.0 (18.2)	4 級	16	16.7
	3 級	55 (9)	18.4 (33.3)	1 級	5 (3)	10.4 (27.3)	3 級	16 (2)	16.7 (100.0)
	2 級	58 (3)	19.4 (11.1)				2 級	13	13.5
	1 級	28 (10)	9.4 (37.0)				1 級	17	17.7
	計	299 (27)	100.0 (100.0)	計	48 (11)	100.0 (100.0)	計	96 (2)	100.0 (100.0)

* 職員数欄の()内の数字は、短時間勤務職員の数(外数)

(級別の基準となる職務)

区 分	級	区 分	級	区 分	級	区 分	級	区 分	級	区 分	級
部 長 担 当 次 参	8 級	課 長 担 当 主 課 長 補 佐	7 級	副 主 幹	6 級	係 長 専 任 主 査	5 級	主 任	4 級	主 事	3 級

区 分	級	区 分	級
主 事	2 級	主 事 補	1 級

エ 期末手当・勤勉手当

区 分	支 給 期 別 支 給 率		支 給 率 計 (月分)	職制上の段階、職務の 級等による加算措置	備 考
	6月 (月分)	12月 (月分)			
補 正 後	2.300 (1.200)	2.350 (1.250)	4.65 (2.45)	有	
補 正 前	2.300 (1.200)	2.300 (1.200)	4.60 (2.40)	有	
国 の 制 度	2.300 (1.200)	2.350 (1.250)	4.65 (2.45)	有	

* 支給期別支給率欄の()内の数字は、再任用職員の支給率

オ 定年退職及び応募認定退職に係る退職手当

区 分	20年勤続の者 (月分)	25年勤続の者 (月分)	35年勤続の者 (月分)	最 高 限 度 (月分)	その他の加算措置等	備 考
支給率等	24.586875	33.27075	47.709	47.709	定 年 前 早 期 退 職 特 例 措 置 (2% ～ 20% 加 算)	
国の制度 (支給率等)	24.586875	33.27075	47.709	47.709	定 年 前 早 期 退 職 特 例 措 置 (2% ～ 20% 加 算)	

カ 地 域 手 当

支 給 対 象 地 域	全 地 域
支 給 率 (%)	12
支給対象職員数 (人)	485
国の指定基準 に基づく支給率 (%)	12

キ 特殊勤務手当

区 分	全 職 種	代 表 的 な 職 種		
		一般行政職(1)	一般行政職(2)	消 防 職
給料総額に対する比率(%) (07 年 10 月 1 日 現 在)	0.3	0.2	0.3	0.8
支給対象職員の比率(%) (07 年 10 月 1 日 現 在)	28.7	17.5	30.2	65.3
代表的な特殊勤務手当の名称	税務手当、保健指導手当、福祉業務手当			

ク その他の手当

区 分	国の制度 との異同	差 異 の 内 容	
		逗 子 市	国
扶 養 手 当	一 部 異 なる	<ul style="list-style-type: none"> ・配偶者 4,300 円 ・子 12,700 円 ・父母等 7,800 円 	<ul style="list-style-type: none"> ・配偶者 3,000 円 ・子 11,500 円 ・父母等 6,500 円
住 居 手 当	同 じ	支給限度 28,000 円	支給限度 28,000 円
通 勤 手 当	同 じ	(支給限度 150,000 円)	(支給限度 150,000 円)

債務負担行為で翌年度以降にわたる
額又は支出額の見込み及び当該年度

事 項	限 度 額	前年度末までの支出（見込）額	
		期 間	金 額
小学校給食調理等業務	29,656		0
小学校水泳学習送迎業務	23,100		0

ものについての前年度末までの支出
以降の支出予定額等に関する調書

(単位 千円)

当該年度以降の支出予定額		左 の 財 源 内 訳			
		特 定 財 源			一般財源
期 間	金 額	国県支出金	地方債	その他	
令和 8 年度	29,656	0	0	0	29,656
令和 8 年度	23,100	0	0	0	23,100

議 案 等 資 料

(補正予算資料)

議 案 等 資 料 （補正予算資料）

令和 7 年 第 4 回 定例会
議案第 64 号
令和 7 年度 一般 会計
補正予算 第 5 号

課かい名 職員課 他

歳入歳出予算

歳出 予算説明書 - ページ

	款	項	目	事業 1	事業 2
科 目	-	-	-	-	-

事業名 (職員給与費・会計年度任用職員報酬 等)

補正額 47,187 千円

歳入 予算説明書 - ページ

	款	項	目	節	細節
科 目	-	-	-	-	-

細節名 (国庫負担金 等)

補正額 278 千円

歳入歳出予算以外

予算書 - ページ

補正の理由

人事異動、給与改定等に伴い、職員給与費及び会計年度任用職員報酬等について、各科目にわたる増減調整を行うため。

説明

【歳出】

一般職分（職員課） 20,451千円

会計年度任用職員分（職員課及び各課） 26,736千円 【詳細別紙】

【歳入】

国庫負担金 等 278千円 【詳細別紙】

単位：千円

(歳入)

[illegible]

議 案 等 資 料 (補正予算資料)

令和 7 年 第 4 回 定例会
議案第 64 号
令和 7 年度 一般 会計
補正予算 第 5 号

課かい名 保育課

歳入歳出予算

歳出 予算説明書 ページ

款 項 目 事業 1 事業 2
科 目

事業名

補正額 千円

歳入 予算説明書 4.5 ページ

款 項 目 節 細節
科 目 16 2 2 4 9

細節名 安心こども交付金事業費補助金

補正額 -2,088 千円

歳入歳出予算以外

予算書 ページ

補正の理由

令和 7 年度より普通交付税算需要額に算定されることとなったため。

説明

安心こども交付金事業費補助金 △2,088,000円

議 案 等 資 料 （補正予算資料）

令和 7 年 第 4 回 定例会
議案第 64 号
令和 7 年度 一般 会計
補正予算 第 5 号

課かい名 財政課

歳入歳出予算

歳出 予算説明書 8.9 ページ

	款	項	目	事業 1	事業 2
科 目	2	1	5	1	4

事業名 ふるさと基金積立金

補正額 38,000 千円

歳入 予算説明書 6.7 ページ

	款	項	目	節	細節
科 目	18	1	2	1	1

細節名 ふるさと基金寄附金

補正額 38,000 千円

歳入歳出予算以外

予算書 ページ

補正の理由

指定寄附金が当初予算額を上回る見込みから、歳入予算を増額し、ふるさと基金への積立金も併せて増額するもの。

説明

翌年度以降の事業の財源に充てるため、指定寄附金であるふるさと基金寄附金を、逗子市ふるさと基金へ積み立てるもの。

議 案 等 資 料 (補正予算資料)

令和 7 年 第 4 回 定例会
議案第 64 号
令和 7 年度 一般 会計
補正予算 第 5 号

課かい名 社会福祉課

歳入歳出予算

歳出 予算説明書 14. 15 ページ

	款	項	目	事業 1	事業 2
科 目	3	1	1	11	1

事業名 生活困窮者自立支援事業

補正額 978 千円

歳入 予算説明書 ページ

	款	項	目	節	細節
科 目					

細節名

補正額 千円

歳入歳出予算以外

予算書 ページ

補正の理由

前年度の生活困窮者自立相談支援事業費等負担金の返還金として補正の要あるもの。

説明

令和 6 年度返還金に関する補正
令和 6 年度生活困窮者自立相談支援事業費等国庫負担金 977, 175円

議 案 等 資 料 （補正予算資料）

令和 7 年 第 4 回 定例会
議案第 64 号
令和 7 年度 一般 会計
補正予算 第 5 号

課かい名 障がい福祉課

歳入歳出予算

歳出 予算説明書 14. 15 ページ

	款	項	目	事業 1	事業 2
科 目	3	1	2	8	1

事業名 障がい者支援事務費

補正額 1, 375 千円

歳入 予算説明書 4. 5 ページ

	款	項	目	節	細節
科 目	15	2	2	2	2

細節名 障害者自立支援事業費等補助金

補正額 687 千円

歳入歳出予算以外

予算書 ページ

補正の理由

就労選択支援の創設に伴い、障がい福祉システムの改修が必要となったため。

説明

障害者総合支援法の改正により、令和7年10月から就労選択支援が創設されたため、障がい福祉システムの改修が必要となるもの。


御 見 積 書

公営業-00119054-01

逗子市長 殿

令和 7 年 10 月 17 日

東京都中央区日本橋蛸殻町一丁目38番11号
株式会社アイネス 営業本部
本部長 山本 真也

検印	担当印
	

件名	障がい福祉システム改修業務委託（障害者総合支援就労選択支援サービス追加対応）				
御見積金額	¥	1,250,000	.-		
消費税	¥	125,000	.-		
合計御見積金額	¥	1,375,000	.-		
納 期	令和	年	月	日	
御支払条件	翌月末	見積有効期限	提出日より1ヶ月		

品 名	数量	単価	金額	消費税	備考
障がい福祉システム改修業務委託（障害者総合支援就労選択支援サービス追加対応）					
【御見積条件】 ・工数等詳細は、別紙をご参照願います。 「以下余白」	一式	-	¥1,250,000	¥125,000	
合計金額			¥1,250,000	¥125,000	

追加／改修案件 工数見積票

案件内容

案件名	障害者総合支援就労選択支援サービスの追加対応
案件内容	<p>就労選択支援サービスを追加するため、以下のシステム対応を行います。</p> <p>【画面改修及び新規作成】</p> <p>①申請資格管理画面にサービス種類及び決定サービスコードの追加対応 ②減免申請・収入資産登録画面にサービスの追加による利用者負担上限月額等の算定対応 ③給付台帳画面、給付費明細書登録画面に請求サービスコードの追加に伴うマスタ更新対応及び様式変更対応 ④実績記録票登録画面の様式追加対応 ⑤就労アセスメント画面の新規作成</p> <p>【バッチ処理改修】</p> <p>⑥受給者異動情報作成処理に決定サービスコードの追加による対応 ⑦支給決定通知書・受給者証出力処理にサービス種類及び決定サービスコードの追加対応 ⑧実績記録票取込処理にサービス種類追加対応 ⑨実績記録票併給チェック処理にサービス種類追加対応</p>
問題点・前提条件など	・今後、厚生労働省より詳細な資料が発出されることで、積算内容が変わる可能性があります。

作業内訳

No	作業項目	工数(人日)		備考
		工数	見積金額	
1	パッケージ提供費	-	¥480,000	
2	打ち合わせ・仕様説明	2.0	¥100,000	
3	総合テスト(現地検証)	7.0	¥350,000	
4	運用テスト(支援)	2.0	¥100,000	
5	本番切替作業	3.0	¥150,000	
6	プロジェクト管理	-	¥70,000	
合計		14.0	¥1,250,000	

令和7年度(令和6年度からの繰越分)障害者総合支援事業費補助金(障害者自立支援給付審査支払等システム事業)所要額調

市町村、特別区分名 :

逗子市

市町村、特別区分

(単位:円)

種目	対象経費 支出予定額 A	寄付金 その他の 収入予定額 B	差引額 (A-B) C	基準額 D	国庫補助 基本額 E	(補助率)	国庫補助 所要額 (E×補助率) F	既交付決定額 G	差し引き (追加)交付 (一部取消) 申請額 (F-G) H	備考
(1) 就労選択支援の創設に伴う改修	1,375,000	0	1,375,000	1,375,000	1,375,000	1/2	687,000			
(2) 報酬請求システムのサービスコード修正に伴うシステム改修	704,000	0	704,000	704,000	704,000	1/2	352,000			
(3) 精神障害者に対する旅客鉄道株式会社等の旅客運賃の割引に係るマイナンバー情報連携に伴うシステム改修	0	0	0	0	0	2/3	0			
合計	2,079,000	0	2,079,000	2,079,000	2,079,000		1,039,000			

- (注1) 都道府県については、本表に直営又は委託にて実施する事業の所要額を記入すること。
- (注2) D欄には、本通知から得られる基準額を記入すること。
- (注3) E欄には、C欄とD欄の額を比較して、少ない方の額を記入すること。
- (注4) F欄は、千円未満切り捨てとすること。
- (注5) G欄及びH欄は、交付要綱の9による変更申請のほかは斜線を引くこと。

令和 7 年度（令和 6 年度からの繰越分）障害者総合支援事業費補助金
（障害者自立支援給付審査支払等システム事業）内示額

（単位：円）

都道府県	No.	市町村 特別区名	就労選択支援の創設に伴う改修 （委託料、負担金）（補助率 1 / 2）		報酬請求システムのサービスコード修正に伴う システム改修（委託料、負担金）（補助率 1 / 2）						精神障害者に対する旅客鉄道株式会社等の旅客運賃の 割引に係るマイナナンバー情報連携に伴うシステム改修 （委託料、負担金）（補助率 2 / 3）		計	
			対象経費の支出予定額	内示額	対象経費の支出予定額 （3月時点）	対象経費の支出予定額 （今回追加分）	対象経費の支出予定額 （総額）	R7.3.19内示済額	今回内示額	内示額（総額）	対象経費の支出予定額	内示額	対象経費の支出予定額	内示額
神奈川県	11	逗子市	1,375,000	687,000	704,000	0	704,000	352,000	0	352,000	0	0	2,079,000	1,039,000

就労選択支援の創設

概 要

障害者本人が就労先・働き方についてより良い選択ができるよう、就労アセスメントの手法を活用して、本人の希望、就労能力や適性等に合った選択を支援する新たなサービス（就労選択支援）※を創設する。

法の条文

第五条 （略）

13 この法律において「就労選択支援」とは、就労を希望する障害者又は就労の継続を希望する障害者であって、就労移行支援若しくは就労継続支援を受けること又は通常の事業所に雇用されることについて、当該者による適切な選択のための支援を必要とするものとして主務省令で定める者につき、短期間の生産活動その他の活動の機会の提供を通じて、就労に関する適性、知識及び能力の評価並びに就労に関する意向及び就労するために必要な配慮その他の主務省令で定める事項の整理を行い、又はこれに併せて、当該評価及び当該整理の結果に基づき、適切な支援の提供のために必要な障害福祉サービス事業を行う者等との連絡調整その他の主務省令で定める便宜を供与することをいう。

※施行期日は、公布の日から起算して三年を超えない範囲内において**政令で定める日**

現状・課題

- 就労系障害福祉サービスの利用を希望する障害者の就労能力や適性を客観的に評価し、それを本人の就労に関する選択や具体的な支援内容に活用する手法等が確立されていないため、障害者の就労能力や一般就労の可能性について、障害者本人や障害者を支援する者が十分に把握できておらず、適切なサービス等に繋がられていない。
- 一旦、就労継続支援 A 型・B 型の利用が始まると、固定されてしまいやすい。
- 本人の立場に立ち、次のステップを促す支援者がいるかどうかで、職業生活、人生が大きく左右される。

議 案 等 資 料 (補正予算資料)

令和 7 年 第 4 回 定例会
議案第 64 号
令和 7 年度 一般 会計
補正予算 第 5 号

課かい名 国保健康課

歳入歳出予算

歳出 予算説明書 14.15 ページ

	款	項	目	事業 1	事業 2
科 目	3	1	3	5	1

事業名 後期高齢者医療経費

補正額 -1,556 千円

歳入 予算説明書 ページ

	款	項	目	節	細節
科 目					

細節名

補正額 千円

歳入歳出予算以外

予算書 ページ

補正の理由

令和 7 年度市町村事務費負担金及び市町村定率負担金の変更に伴い、減額分を予算計上するもの。

説明

市町村事務費負担金 -338,536円
当初見込額 26,838,101円
負担金額 26,499,565円

市町村定率負担金 -1,216,632円
当初見込額 736,558,000円
負担金額 735,341,368円

令和7年度 神奈川県後期高齢者医療広域連合 市町村負担金期別納入額一覧【共通経費(事務費負担金)】

負担金(円) 3,099,117,000

市 町 村 負 担 金		被保険者数	被保険者数割	人 口	人口割	均等割	納期 市町村	1回目	2回目	3回目	4回目	5回目
市町村名	負担金額	R7.3.31	47.5%	R7.3.31	47.5%	5%		R7.4.21	R7.7.22	R7.10.20	R8.1.20	R8.3.23
横 浜 市	1,189,618,013	534,275	584,001,504	3,755,485	600,920,877	4,695,632	横 浜 市	264,138,032	263,953,082	264,045,557	264,045,557	133,435,785
川 崎 市	434,371,096	167,891	183,517,096	1,538,379	246,158,368	4,695,632	川 崎 市	96,153,558	96,670,958	96,412,258	96,412,258	48,722,064
相 模 原 市	237,761,741	108,520	118,620,267	715,235	114,445,842	4,695,632	相 模 原 市	52,639,311	52,907,059	52,773,185	52,773,185	26,669,001
横 須 賀 市	146,823,854	74,885	81,854,761	376,682	60,273,461	4,695,632	横 須 賀 市	32,878,464	32,299,074	32,588,769	32,588,769	16,468,778
平 塚 市	91,919,194	42,296	46,232,610	256,175	40,990,952	4,695,632	平 塚 市	20,373,615	20,430,837	20,402,226	20,402,226	10,310,290
鎌 倉 市	69,286,365	33,563	36,686,804	174,387	27,903,929	4,695,632	鎌 倉 市	15,540,591	15,216,773	15,378,682	15,378,682	7,771,637
藤 沢 市	146,169,554	64,310	70,295,516	444,833	71,178,406	4,695,632	藤 沢 市	32,384,116	32,502,966	32,443,541	32,443,541	16,395,390
小 田 原 市	70,267,962	32,760	35,809,067	186,007	29,763,263	4,695,632	小 田 原 市	15,617,919	15,575,191	15,596,555	15,596,555	7,881,742
茅 ヶ 崎 市	86,930,196	39,067	42,703,077	247,054	39,531,487	4,695,632	茅 ヶ 崎 市	19,336,248	19,253,504	19,294,876	19,294,876	9,750,692
逗 子 市	26,499,565	11,507	12,577,989	57,658	9,225,944	4,695,632	逗 子 市	5,956,938	5,806,658	5,881,798	5,881,798	2,972,373
三 浦 市	21,442,034	9,524	10,410,426	39,597	6,335,976	4,695,632	三 浦 市	4,798,198	4,720,274	4,759,236	4,759,236	2,405,090
秦 野 市	61,093,270	28,451	31,099,016	158,105	25,298,622	4,695,632	秦 野 市	13,467,085	13,653,229	13,560,157	13,560,157	6,852,642
厚 木 市	76,811,941	33,347	36,450,701	222,894	35,665,608	4,695,632	厚 木 市	16,981,843	17,116,247	17,049,045	17,049,045	8,615,761
大 和 市	80,249,251	33,361	36,466,004	244,280	39,087,615	4,695,632	大 和 市	17,793,370	17,830,600	17,811,985	17,811,985	9,001,311
伊 勢 原 市	37,641,533	15,540	16,986,352	99,740	15,959,549	4,695,632	伊 勢 原 市	8,353,565	8,356,135	8,354,850	8,354,850	4,222,133
海 老 名 市	49,110,446	19,921	21,775,104	141,488	22,639,710	4,695,632	海 老 名 市	10,802,538	10,998,402	10,900,470	10,900,470	5,508,566
座 間 市	47,163,048	19,544	21,363,016	131,893	21,104,400	4,695,632	座 間 市	10,424,685	10,511,773	10,468,229	10,468,229	5,290,132
南 足 柄 市	19,953,206	8,111	8,865,914	39,945	6,391,660	4,695,632	南 足 柄 市	4,456,801	4,400,757	4,428,779	4,428,779	2,238,090
綾 瀬 市	33,295,837	13,879	15,170,758	83,928	13,429,447	4,695,632	綾 瀬 市	7,363,307	7,417,267	7,390,287	7,390,287	3,734,689
葉 山 町	16,774,567	6,411	7,007,690	31,693	5,071,245	4,695,632	葉 山 町	3,768,773	3,677,735	3,723,254	3,723,254	1,881,551
寒 川 町	20,908,862	7,676	8,390,427	48,889	7,822,803	4,695,632	寒 川 町	4,617,957	4,663,833	4,640,895	4,640,895	2,345,282
大 磯 町	17,084,249	6,705	7,329,053	31,620	5,059,564	4,695,632	大 磯 町	3,808,146	3,775,834	3,791,990	3,791,990	1,916,289
二 宮 町	15,661,255	6,036	6,597,788	27,297	4,367,835	4,695,632	二 宮 町	3,509,941	3,442,351	3,476,146	3,476,146	1,756,671
中 井 町	8,163,939	1,876	2,050,605	8,860	1,417,702	4,695,632	中 井 町	1,805,580	1,818,528	1,812,054	1,812,054	915,723
大 井 町	10,648,942	2,906	3,176,470	17,354	2,776,840	4,695,632	大 井 町	2,360,804	2,366,438	2,363,621	2,363,621	1,194,458
松 田 町	8,721,294	2,165	2,366,503	10,369	1,659,159	4,695,632	松 田 町	1,941,725	1,929,801	1,935,763	1,935,763	978,242
山 北 町	8,619,766	2,245	2,453,948	9,188	1,470,186	4,695,632	山 北 町	1,921,438	1,905,020	1,913,229	1,913,229	966,850
開 成 町	10,673,236	2,753	3,009,230	18,551	2,968,374	4,695,632	開 成 町	2,366,167	2,371,859	2,369,013	2,369,013	1,197,184
箱 根 町	8,981,572	2,345	2,563,256	10,766	1,722,684	4,695,632	箱 根 町	1,996,167	1,990,901	1,993,534	1,993,534	1,007,436
真 鶴 町	7,624,749	1,732	1,893,202	6,474	1,035,915	4,695,632	真 鶴 町	1,710,085	1,674,667	1,692,376	1,692,376	855,245
湯 河 原 町	14,722,490	5,810	6,350,753	22,974	3,676,105	4,695,632	湯 河 原 町	3,286,011	3,249,545	3,267,778	3,267,778	1,651,378
愛 川 町	18,379,391	6,758	7,386,986	39,352	6,296,773	4,695,632	愛 川 町	4,045,077	4,113,839	4,079,458	4,079,458	2,061,559
清 川 村	5,744,582	566	618,679	2,689	430,271	4,695,632	清 川 村	1,276,594	1,273,520	1,275,057	1,275,057	644,354

合 計 3,099,117,000 1,346,736 1,472,080,572 9,199,841 1,472,080,572 154,955,856

687,874,649 687,874,657 687,874,653 687,874,653 347,618,388

※被保険者数割・人口割を令和7年3月31日現在の数値で計算
人口＝住民基本台帳に基づく人口

神奈川県後期高齢者医療広域連合市町村負担金取扱要綱より
納期限 4月、7月、10月、1月及び3月の20日
(その日が関係市町村の休日にあたるときはその直後の開庁日とする。)

7 神 広 総 第 226 号
令和 7 年 7 月 10 日

逗子市国保健康課長 様

神奈川県後期高齢者医療広域連合総務課長

令和 7 年度市町村定率負担金の変更について

日頃より後期高齢者医療制度の円滑な運営に御協力、御尽力を賜り、厚くお礼申し上げます。

さて、標記の件に関しましては、令和 7 年度市町村定率負担金に係る請求予定額をすでにお知らせしているところですが、令和 6 年度療養給付費等の実績の確定に伴い、次のとおり令和 7 年度市町村定率負担金額を変更しますので、改めてお知らせします。

1 負担金額について

当初請求予定額 (A)	736, 558, 000 円
前年度負担金納付済額 (B)	723, 480, 000 円
前年度負担金確定額 (C)	722, 263, 368 円
調整額 (D) = (C) - (B)	▲1, 216, 632 円
変更後負担金額 (E) = (A) + (D)	735, 341, 368 円

2 調整方法について

令和 7 年度第 12 回定率負担金を減額します。

担当 神奈川県後期高齢者医療広域連合
総務課財政係 早坂
電話 045-440-6701
FAX 045-441-1500
メール zaimu@union.kanagawa.lg.jp

議 案 等 資 料 (補正予算資料)

令和 7 年 第 4 回 定例会
議案第 64 号
令和 7 年度 一般 会計
補正予算 第 5 号

課かい名 保育課

歳入歳出予算

歳出 予算説明書 18.19 ページ

	款	項	目	事業 1	事業 2
科 目	3	2	2	3	8

事業名 放課後児童クラブ事業

補正額 2,556 千円

歳入 予算説明書 ページ

	款	項	目	節	細節
科 目					

細節名

補正額 千円

歳入歳出予算以外

予算書 ページ

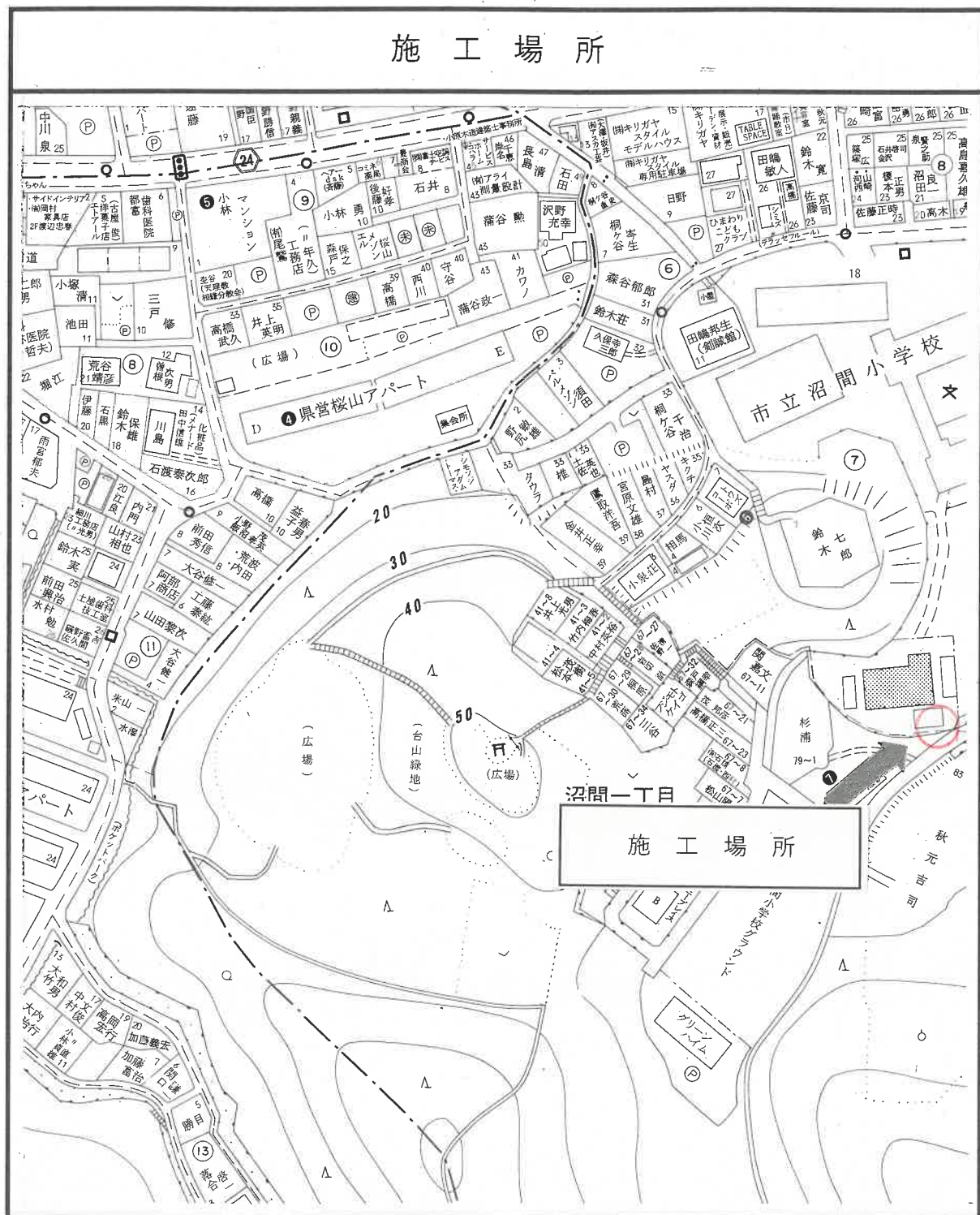
補正の理由

- ・放課後児童クラブ指定管理者候補選定委員会を開催するにあたり、委員報酬が必要なため。
- ・沼間小学校区放課後児童クラブ横擁壁工事を実施するため。

説明

- ・放課後児童クラブ指定管理者選定委員会委員報酬 35,500円
- ・沼間小学校区放課後児童クラブ横擁壁工事 2,519,880円

別紙 2



沼間小学校区放課後児童クラブ横擁壁の状況



御 見 積 書

令和 7 年 10 月 20 日

逗子市長 殿

下記の通り、御見積り申し上げます。

工事名称：法面防護工事
工事場所：逗子市沼間1丁目地内
工 期：令和7年 月 日 ~ 令和8年 月 日
支払条件：

神奈川県逗子市桜山4丁目7番5号
高 幸 建 設 株 式 会 社
代表取締役 岡 川 直
電話：046-870-1700 FAX：046-870-1710

特記事項

責任者 寺田 誠 携帯 090-1531-4821

terada@takako-kensetsu.co.jp

担当者 田口 竣太 携帯 090-1531-0441

taguchi@takako-kensetsu.co.jp

登録番号：T2021001041566

御見積金額 金 2,519,880円也

NO	名 称	仕 様	単位	数 量	単 価	金 額	摘 要
	工事費		式	1.0		2,290,800	
	消費税		%	10.0		229,080	
	合 計					2,519,880	

高 幸 建 設 株 式 会 社

(* 工事内訳)

(頁)

N0	名 称	規 格	単 位	数 量	単 価	金 額	摘 要
	簡易土留め柵設置撤去工	単管+厚ベニヤ	式	1.0	72,500	72,500	延長約 1 4 m程度
	転落防止柵設置工		m	3.0	6,000	18,000	既存物使用
	材料費 転落防止柵	H1.1m ダークブラウン	m	4.5	12,000	54,000	朝日スチール PZ-K 1100-C
	転落防止柵設置工		m	4.5	10,000	45,000	
	シート養生設置撤去	ブルーシート養生	式	1.0	79,000	79,000	
	既存石積撤去工		m ²	13.1	8,000	104,800	
	コンクリート殻運搬処分		t	10.4	10,000	104,000	
	既存植栽撤去処分		式	1.0	22,500	22,500	
	モルタル吹付工	t100	m ²	18.5	55,000	1,017,500	
	水替え工		式	1.0	25,000	25,000	100V電気支給願います。
	既設側溝取壊し工	W500	m	10.0	5,000	50,000	
	掘削工	L10m*t100*W600	m ³	0.6	8,000	4,800	場内仮置き
	側溝工	現場打ち	m	10.0	20,000	200,000	
	コンクリートポンプ車	2t車	回	1.0	50,000	50,000	
	埋戻し工	発生土	式	1.0	5,000	5,000	
	小計					1,852,100	
	諸経費		式	1.0		438,700	
	合計					2,290,800	

高 幸 建 設 株 式 会 社

議 案 等 資 料 (補正予算資料)

令和 7 年 第 4 回 定例会
議案第 64 号
令和 7 年度 一般 会計
補正予算 第 5 号

課かい名 保育課

歳入歳出予算

歳出 予算説明書 18.19 ページ

	款	項	目	事業 1	事業 2
科 目	3	2	2	11	1

事業名 児童育成事務費

補正額 156,311 千円

歳入 予算説明書 ページ

	款	項	目	節	細節
科 目					

細節名

補正額 千円

歳入歳出予算以外

予算書 ページ

補正の理由

概算払で受入している令和 6 年度負担金・補助金の実績報告及び過年度の実績報告の訂正を行ったことに伴い、交付額の一部を返還するため予算措置するもの。

説明

令和 3 ～ 6 年度子どものための教育・保育給付費返還金

国庫負担金 91,498,418円

県費負担金 33,701,223円

令和 4、6 年度子育てのための施設等利用給付費返還金

国庫負担金 24,951,099円

県費負担金 2,105,482円

令和 6 年度子ども・子育て支援交付金返還金

国庫補助金 4,031,000円

県費負担金 23,000円

議 案 等 資 料 (補正予算資料)

令和 7 年 第 4 回 定例会
議案第 64 号
令和 7 年度 一般 会計
補正予算 第 5 号

課かい名 子育て支援課

歳入歳出予算

歳出 予算説明書 18.19 ページ

	款	項	目	事業 1	事業 2
科 目	3	2	2	12	1

事業名 子育て支援事務費

補正額 736 千円

歳入 予算説明書 ページ

	款	項	目	節	細節
科 目					

細節名

補正額 千円

歳入歳出予算以外

予算書 ページ

補正の理由

交付を受けた令和 6 年度国庫補助金等において、余剰金となった額を返還するため補正の要あるもの。

説明

歳出
償還金 735,265円
(内訳)
・ (国) 児童入所施設措置費等国庫負担金返還金 247,023円
・ (国) 子ども・子育て支援交付金返還金 (子育て短期支援事業充当) 66,000円
・ (国) 子ども・子育て支援交付金返還金 (養育支援訪問事業充当) 55,000円
・ (国) 子ども・子育て支援交付金返還金 (ファミリーサポートセンター運営事業充当)
142,000円
・ (国) 特別児童扶養手当事務取扱交付金返還金 (子育て支援事務費充当) 98,242円
・ (国) 児童手当交付金返還金 (児童手当支給事業充当) 72,000円
・ (国) 子ども・子育て支援事業費 (児童手当支給事業充当) 55,000円

国庫補助金等返還金内訳一覧

事業名：子育て支援事務費

(円)

国・県	対象返還金名	充当部分	実支出額	交付基準額	受入済額	返還金額	備考
国	児童入所施設措置費等国庫負担金返還金	(助産施設入所事業充当)	315,005	157,502	404,525	247,023	
〃	子ども・子育て支援交付金返還金	(子育て短期支援事業充当)	0	0	66,000	66,000	
〃	〃	(養育支援訪問事業充当)	0	0	55,000	55,000	
〃	〃	(ファミリーサポートセンター運営事業充当)	10,971,245	3,657,000	3,799,000	142,000	
〃	特別児童扶養手当事務取扱交付金返還金	(子育て支援事務費充当)	62,398	62,398	160,640	98,242	
〃	児童手当交付金返還金	(児童手当支給事業充当)	716,295,000	536,627,553	533,812,776	72,000	(拋出金部分)
〃	子ども・子育て支援事業費	(児童手当支給事業充当)	1,363,370	1,362,000	1,417,000	55,000	
					返還金計	735,265	

事業名：母子福祉事務費

(円)

国・県	対象返還金名	充当部分	実支出額	交付基準額	受入済額	返還金額	備考
国	母子家庭等対策総合支援事業費国庫補助金返還金	(母子自立支援事業充当)	7,643,000	5,732,000	6,684,000	952,000	
〃	児童扶養手当給付費国庫負担金返還金	(児童扶養手当支給事業充当)	118,781,040	39,593,680	40,203,300	609,620	
					返還金計	1,561,620	

事業名：母子保健事務費

(円)

国・県	対象返還金名	充当部分	実支出額	交付基準額	受入済額	返還金額	備考
国	子ども・子育て支援交付金返還金	(妊産婦・乳児訪問等事業充当)	2,296,374	468,000	826,000	358,000	
〃	出産・子育て応援交付金返還金	(出産子育て応援事業充当)	27,581,763	18,348,000	25,397,000	7,049,000	
					返還金計	7,407,000	

議 案 等 資 料 （補正予算資料）

令和 7 年 第 4 回 定例会
議案第 64 号
令和 7 年度 一般 会計
補正予算 第 5 号

課かい名 子育て支援課

歳入歳出予算

歳出 予算説明書 18.19 ページ

	款	項	目	事業 1	事業 2
科 目	3	2	4	2	1

事業名 母子福祉事務費

補正額 1,562 千円

歳入 予算説明書 ページ

	款	項	目	節	細節
科 目					

細節名

補正額 千円

歳入歳出予算以外

予算書 ページ

補正の理由

交付を受けた令和 6 年度国庫補助金等において、余剰金となった額を返還するため補正の要あるもの。

説明

歳出
償還金 1,561,620円
(内訳)
・ (国) 母子家庭等対策総合支援事業費国庫補助金返還金 (母子自立支援事業充当) 952,000円
・ (国) 児童扶養手当給付費国庫負担金返還金 609,620円

議 案 等 資 料 (補正予算資料)

令和 7 年 第 4 回 定例会
議案第 64 号
令和 7 年度 一般 会計
補正予算 第 5 号

課かい名 社会福祉課

歳入歳出予算

歳出 予算説明書 20.21 ページ

	款	項	目	事業 1	事業 2
科 目	3	3	1	2	1

事業名 生活保護事務費

補正額 37,438 千円

歳入 予算説明書 ページ

	款	項	目	節	細節
科 目					

細節名

補正額 千円

歳入歳出予算以外

予算書 ページ

補正の理由

前年度の生活保護費に係る国庫負担金の返還金として補正の要あるもの。

説明

【歳出】

- 令和 6 年度生活保護費国庫負担金 37,437,545円

議 案 等 資 料 (補正予算資料)

令和 7 年 第 4 回 定例会
議案第 64 号
令和 7 年度 一般 会計
補正予算 第 5 号

課かい名 社会福祉課

歳入歳出予算

歳出 予算説明書 20.21 ページ

	款	項	目	事業 1	事業 2
科 目	3	3	2	1	1

事業名 生活保護費支給事業

補正額 165,000 千円

歳入 予算説明書 4.5 ページ

	款	項	目	節	細節
科 目	15	1	1	3	1

細節名 生活保護費負担金

補正額 123,750 千円

歳入歳出予算以外

予算書 ページ

補正の理由

生活保護費の不足により補正の要あるもの。

説明

歳出	当初予算額	824,642,000円
	支出済額 (4～9月)	457,644,078円…執行率 55.50%
	執行残額 (9月末現在)	366,997,922円
	執行見込額(10～3月)	531,865,638円
	不足額	165,000,000円
	補正額	165,000,000円
歳入	国庫負担額 (3/4)	618,481,000円

補正第5号 3.3.2.1.1 生活保護費支給事業 積算根拠

単位:円

令和6年度	4月	5月	6月	7月	8月	9月	10月	11月	12月	1月	2月	3月	出納閉鎖	合計
各月計	74,971,285	52,218,271	58,815,244	58,880,262	61,117,585	63,381,611	74,596,480	70,622,355	86,436,227	51,320,718	72,381,964	66,440,343	-12,670,673	778,511,672
4～9月計						369,384,258							409,127,414	778,511,672
														10月～出納閉鎖 計

令和7年度	4月	5月	6月	7月	8月	9月	10月	11月	12月	1月	2月	3月	出納閉鎖	合計
各月計	81,885,511	70,858,413	77,875,552	70,202,351	92,794,319	64,027,932								
4～9月計						457,644,078							531,865,638	989,509,716
														10月～出納閉鎖 見込額

前年度比
123.89%

前年度の
1.3倍見込

R6 4～9月支出額	369,384,258	
R7 4～9月支出額	457,644,078	…前年度比123.89%
R7 10～3月執行見込額	531,865,638	…R6下半期実績(409,127,414円) × 1.3
R7執行見込額計	989,509,716	
R7当初予算	824,642,000	
R7補正額	164,867,716	…執行見込額計－当初予算

議 案 等 資 料 （補正予算資料）

令和 7 年 第 4 回 定例会
議案第 64 号
令和 7 年度 一般 会計
補正予算 第 5 号

課かい名 子育て支援課

歳入歳出予算

歳出 予算説明書 22.23 ページ

	款	項	目	事業 1	事業 2
科 目	4	1	2	3	8

事業名 母子保健事務費

補正額 7,407 千円

歳入 予算説明書 ページ

	款	項	目	節	細節
科 目					

細節名

補正額 千円

歳入歳出予算以外

予算書 ページ

補正の理由

交付を受けた令和 6 年度国庫補助金等において、余剰金となった額を返還するため補正の要あるもの。

説明

歳出

償還金 7,407,000円

(内訳)

- ・ (国) 子ども・子育て支援交付金返還金 (妊産婦・乳児訪問等事業充当) 358,000円
- ・ (国) 出産・子育て応援交付金返還金 (出産子育て応援事業充当) 7,049,000円

議 案 等 資 料 （補正予算資料）

令和 7 年 第 4 回
議案第 64 号
令和 7 年度 一般 会計
補正予算 第 5 号

課かい名 経済観光課

歳入歳出予算

歳出 予算説明書 26.27 ページ

	款	項	目	事業 1	事業 2
科 目	18	1	1	1	1

事業名 ふるさと納税管理事務費

補正額 22,512 千円

歳入 予算説明書 ページ

	款	項	目	節	細節
科 目					

細節名

補正額 千円

歳入歳出予算以外

予算書 ページ

補正の理由

ふるさと納税などによる寄附金等が当初予算を上回る見込みから、寄付金額及び寄附に対する返礼品等に係る経費を増額するもの。

説明

歳入

- ・一般寄附金
補正額 20,000千円
- ・ふるさと基金寄附金
補正額 38,000千円

歳出

- ・ふるさと納税管理事務費
補正額 22,512千円

ふるさと納税関連予算積算書

1. 歳入

	当初予算額	補正額	補正後予算額
一般寄附金	89,760,000	20,000,000	109,760,000
ふるさと基金寄附金	114,240,000	38,000,000	152,240,000
合計	204,000,000	58,000,000	262,000,000

(参考) ポータルサイト導入数

令和6年度3月31日時点	10ポータル
令和7年度10月31日時点	16ポータル

(参考) 寄附額月別実績 は見込み値(令和7年10月～令和8年3月)

	令和5年度	令和6年度	令和7年度
4月	13,472,000	9,750,000	8,823,000
5月	8,504,000	8,496,000	12,517,620
6月	9,483,000	11,150,000	12,636,000
7月	14,014,000	8,201,000	10,831,000
8月	15,358,000	7,850,000	12,380,000
9月	37,051,500	13,562,000	50,583,000
10月	7,252,000	20,458,000	16,420,000
11月	20,739,000	17,767,000	14,250,000
12月	78,771,000	186,564,000	91,690,000
1月	12,582,000	12,618,000	12,640,000
2月	6,602,500	9,398,000	9,420,000
3月	8,777,000	9,311,000	10,160,000
計	232,606,000	315,125,000	262,350,620

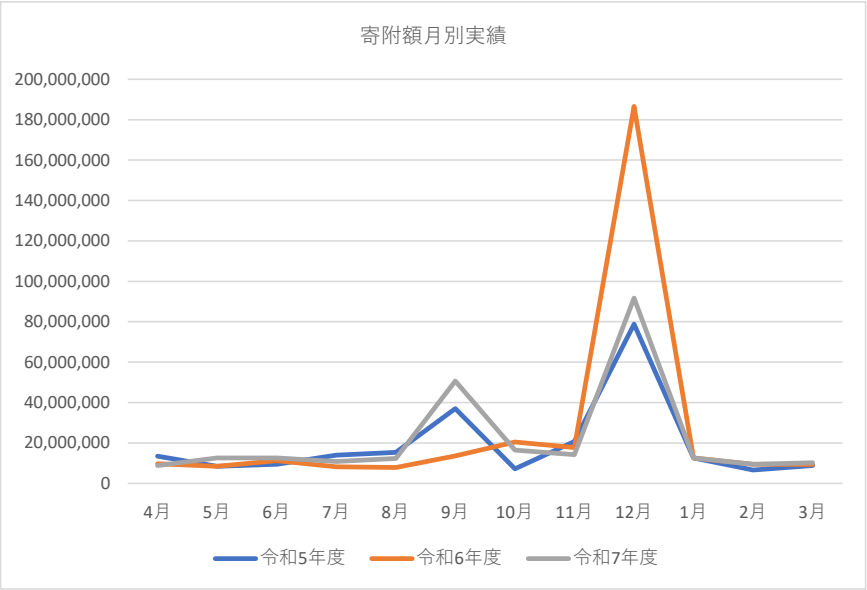
(注)

(注)令和6年12月には一個人からの7,800万円が含まれているため、令和7年12月はそれを差し引いて推計している。

2. 歳出

	当初予算額	補正額	補正後予算額
手数料	1,572,000	442,000	2,014,000
委託料	82,785,000	16,362,000	99,147,000
使用料	21,229,000	5,708,000	26,937,000
合計	105,586,000	22,512,000	128,098,000

※歳出は、歳入総額に、ポータルサイト毎にサイト利用率、利用料率、消費税率を乗じて、手数料・委託料・使用料及び賃借料を算出している。



議 案 等 資 料 (補正予算資料)

令和 7 年 第 4 回 定例会
議案第 64 号
令和 7 年度 一般 会計
補正予算 第 5 号

課かい名 都市整備課

歳入歳出予算

歳出 予算説明書 28.29 ページ

	款	項	目	事業 1	事業 2
科 目	7	2	1	2	1

事業名 防災工事助成事業

補正額 3,515 千円

歳入 予算説明書 ページ

	款	項	目	節	細節
科 目					

細節名

補正額 千円

歳入歳出予算以外

予算書 ページ

補正の理由

台風15号や周知により、土地所有者の防災意識が高まり、防災工事助成制度の申請希望者が増え、予算を超える見込みが生じたため事業費の補正を行うもの。

説明

予算額 : 9,800,000円
執行済額 : 7,293,000円
伐採工事見込額 : 200,000円
防災工事見込額 : 5,822,000円
予算要求額 : 3,515,000円

令和7年度防災工事費助成整理表

2025/10/16

番号	種別	申請箇所	工事金額	助成金	施 工 業 者	申 請 日	決 定 日	着 手 日	検 査 日
1	伐採	山の根3丁目	298,100	100,000	あとリエ うりまがみ	R7.4.1	R7.4.3		
2	工事	沼間2丁目	2,871,000	1,435,000	宇内建設株式会社	R7.5.28	R7.6.16		
3	工事	沼間2丁目	2,874,960	1,437,000	宇内建設株式会社	R7.5.28	R7.6.16		
4	伐採	沼間4丁目	286,000	100,000	Green庭	R7.6.2	R7.6.3	R7.6.16	R7.6.18
5	伐採	沼間2丁目	300,000	100,000	彩樹園	R7.6.5	R7.6.6	R7.6.10	R7.6.10
6	伐採	小坪4丁目	210,000	100,000	庭彩幕田	R7.6.23	R7.6.26	R7.7.18	R7.7.18
7	伐採	小坪7丁目	34,650	17,000	吉田造園(株)	R7.7.9	R7.7.14	R7.8.30	R7.9.10
8	工事	小坪1丁目	5,940,000	2,000,000	有限会社キリタ	R7.9.16	R7.9.17		
9	伐採	新宿5丁目	159,500	79,000	竹下造園設計	R7.9.19	R7.9.26		
10	工事	小坪2丁目	3,850,000	1,925,000	相洋建設工業	R7.9.25	R7.10.2		
予定	工事	久木6丁目	1,111,000	555,000	高幸建設株式会社				
	工事	池子2丁目	3,344,000	1,672,000	有限会社キリタ				
	工事	沼間1丁目	3,190,000	1,595,000	高幸建設株式会社				
	伐採	桜山9丁目	200,000	100,000					
	伐採	小坪3丁目	200,000	100,000					
	工事	新宿4丁目	4,000,000	2,000,000					
				申請済み	予定				
計				7,293,000	6,022,000				
予算				9,800,000					
					不足分				
総計				13,315,000	-3,515,000				

工 事	8 件	※防災工事助成金	2,000,000円 × 4件 = 8,000,000円
伐 採	8 件	※伐採工事助成金	100,000円 × 18件 = 1,800,000円
計	16 件		

議 案 等 資 料 (補正予算資料)

令和 7 年 第 4 回 定例会
議案第 64 号
令和 7 年度 一般 会計
補正予算 第 5 号

課かい名 都市整備課

歳入歳出予算

歳出 予算説明書 30.31 ページ

	款	項	目	事業 1	事業 2
科 目	7	3	2	1	1

事業名 道路補修事業

補正額 8,760 千円

歳入 予算説明書 ページ

	款	項	目	節	細節
科 目					

細節名

補正額 千円

歳入歳出予算以外

予算書 ページ

補正の理由

台風15号により、応急復旧対応を行ったことにより、既存予算に不足が生じたことから補正を行うもの。

説明

委託料 1,830千円
年度末までの必要想定額 10,330,000円
要求額 (想定額－予算額) 10,330,000円－8,500,000円＝1,830,000円

工事請負費 6,930千円
年度末までの必要想定額 52,480,000円
要求額 (想定額－予算額) 52,480,000円－45,550,000円＝6,930,000円

予算要求額計算式

【委託料】

令和7年度上半期(台風により発注がずれた委託も含む)	8,992,974 円				
令和6年度下半期実績	1,328,250 円				
年度末までの想定必要額	10,321,224 円	≠	10,330,000 円		
要求額(想定額－予算額)	10,330,000 円	－	8,500,000 円	=	1,830,000 円

【工事請負費】

令和7年度上半期(台風により発注がずれた工事も含む)	35,982,320 円				
令和6年度下半期実績	16,488,230 円				
年度末までの想定必要額	52,470,550 円	≠	52,480,000 円		
要求額(想定額－予算額)	52,480,000 円	－	45,550,000 円	=	6,930,000 円

台風15号に伴う応急復旧等一覧表

【委託料】

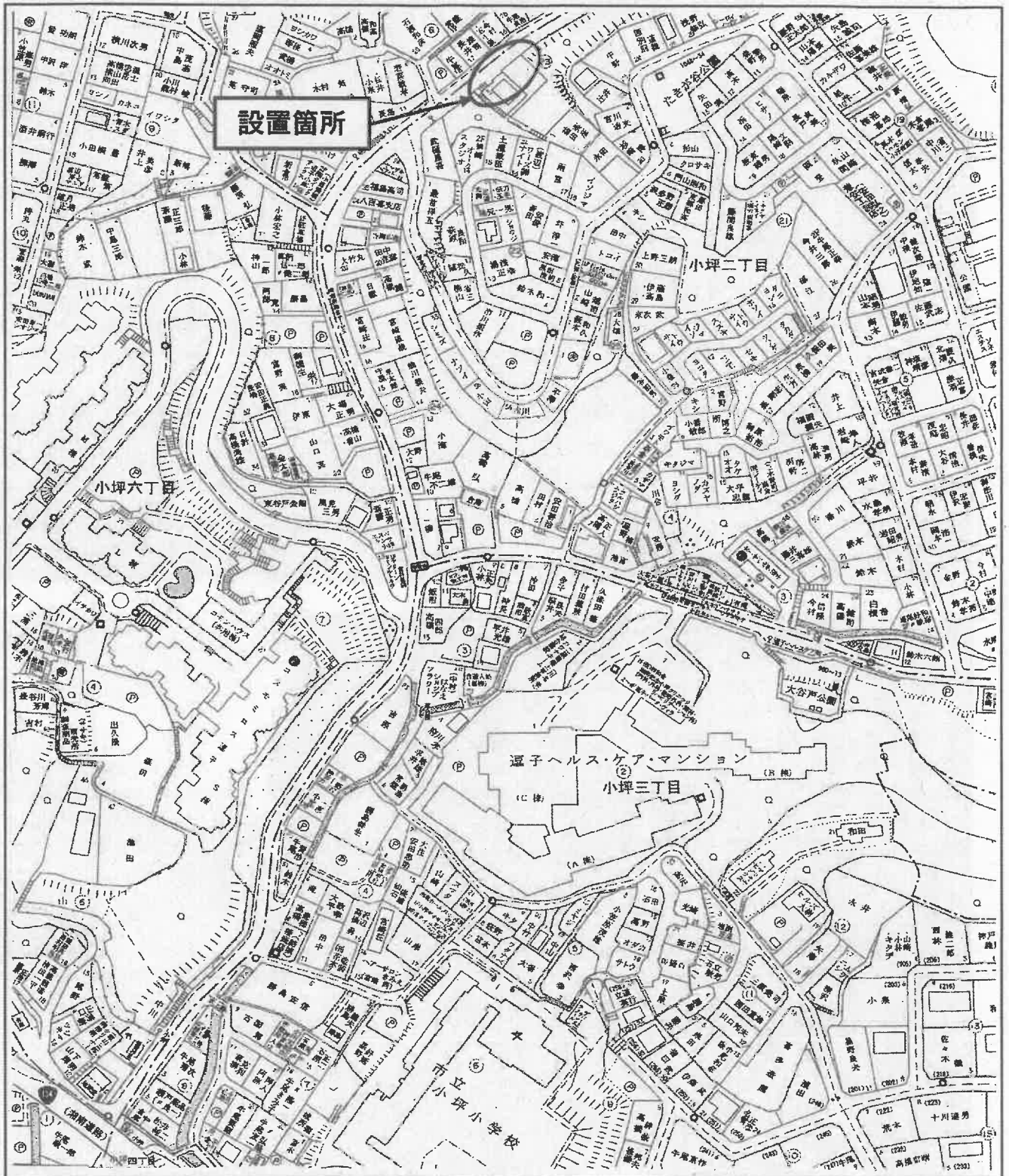
	内 容	場 所	業 者	金 額
⑦	久木25号冠水対応業務	久木3丁目地内	高幸建設(株)	121,000 円
⑧	ハイランド街路樹倒木伐採業務	久木8丁目地内	高幸建設(株)	211,200 円
⑨	水道みち側溝浚渫業務	逗子2丁目地内	協和通商(株)	297,000 円
⑩	新宿67号側溝浚渫業務	新宿3丁目地内	(株)神中運輸	278,300 円
⑪	久木25号側溝浚渫業務	久木3丁目地内	高幸建設(株)	396,000 円
⑫	新宿4丁目道路沿い倒木撤去業務委託	新宿4丁目地内	彩樹園	258,940 円
			合計	1,562,440 円

【工事請負費】

	内 容	場 所	業 者	金 額
①	小坪201号土砂崩落撤去工	小坪2丁目地内	(株)相洋建設工業	3,168,000 円
②	沼間48号土砂撤去工	沼間2丁目地内	高幸建設(株)	181,500 円
③	JR逗子駅前広場インターロッキング復旧工	逗子1丁目地内	高幸建設(株)	198,000 円
④	山の根17号雨水桝等改修工	山の根2丁目地内	(株)相洋建設工業	418,000 円
⑤	小坪93号排水設備改修工	小坪3丁目地内	望月産業(株)	369,600 円
⑥	山の根6号崩落土砂撤去工事	山の根2丁目地内	(株)相洋建設工業	649,000 円
			合計	4,984,100 円

位置図

1

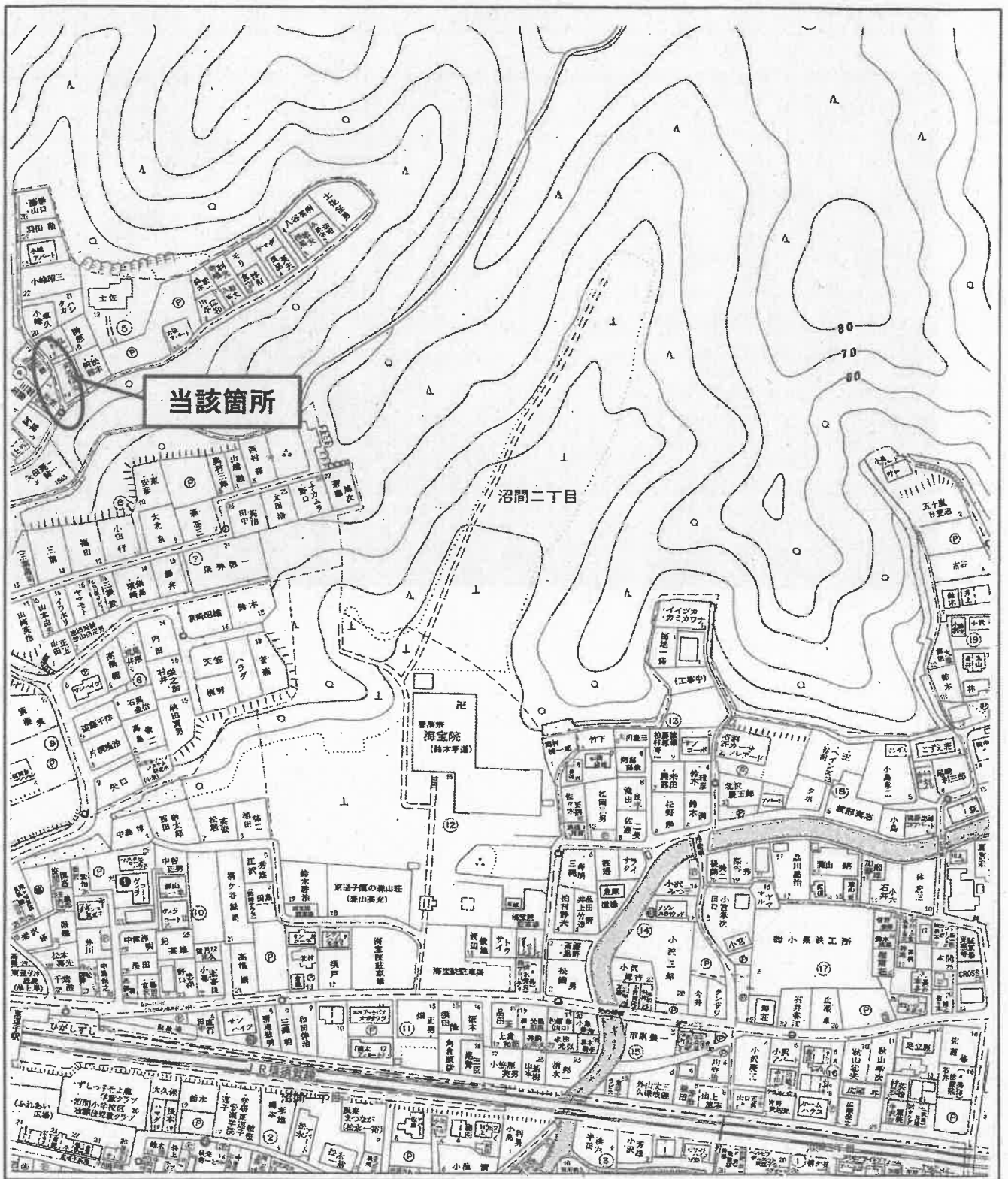


明細地図P35



位置図

2



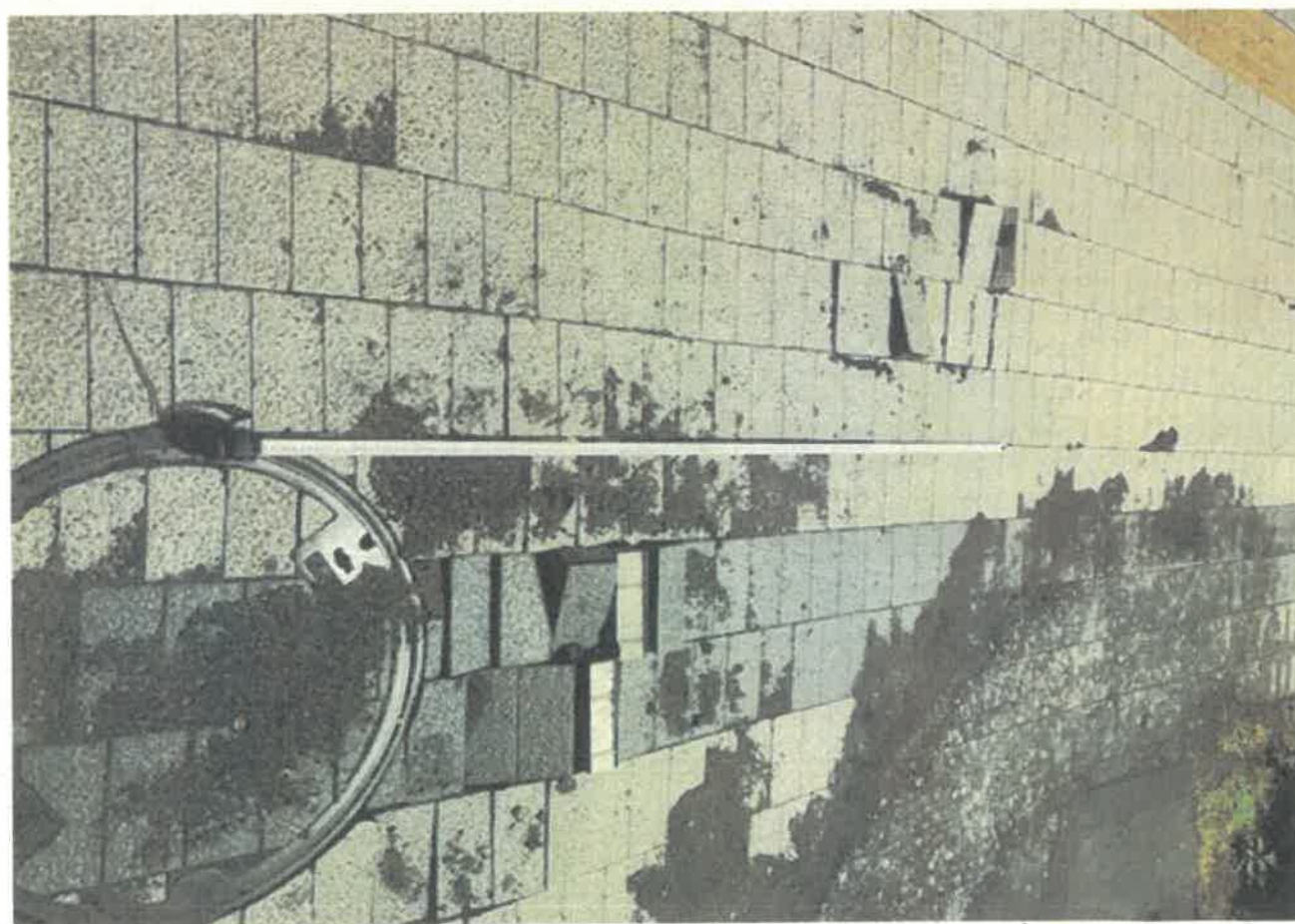
明細地図P45



位置図

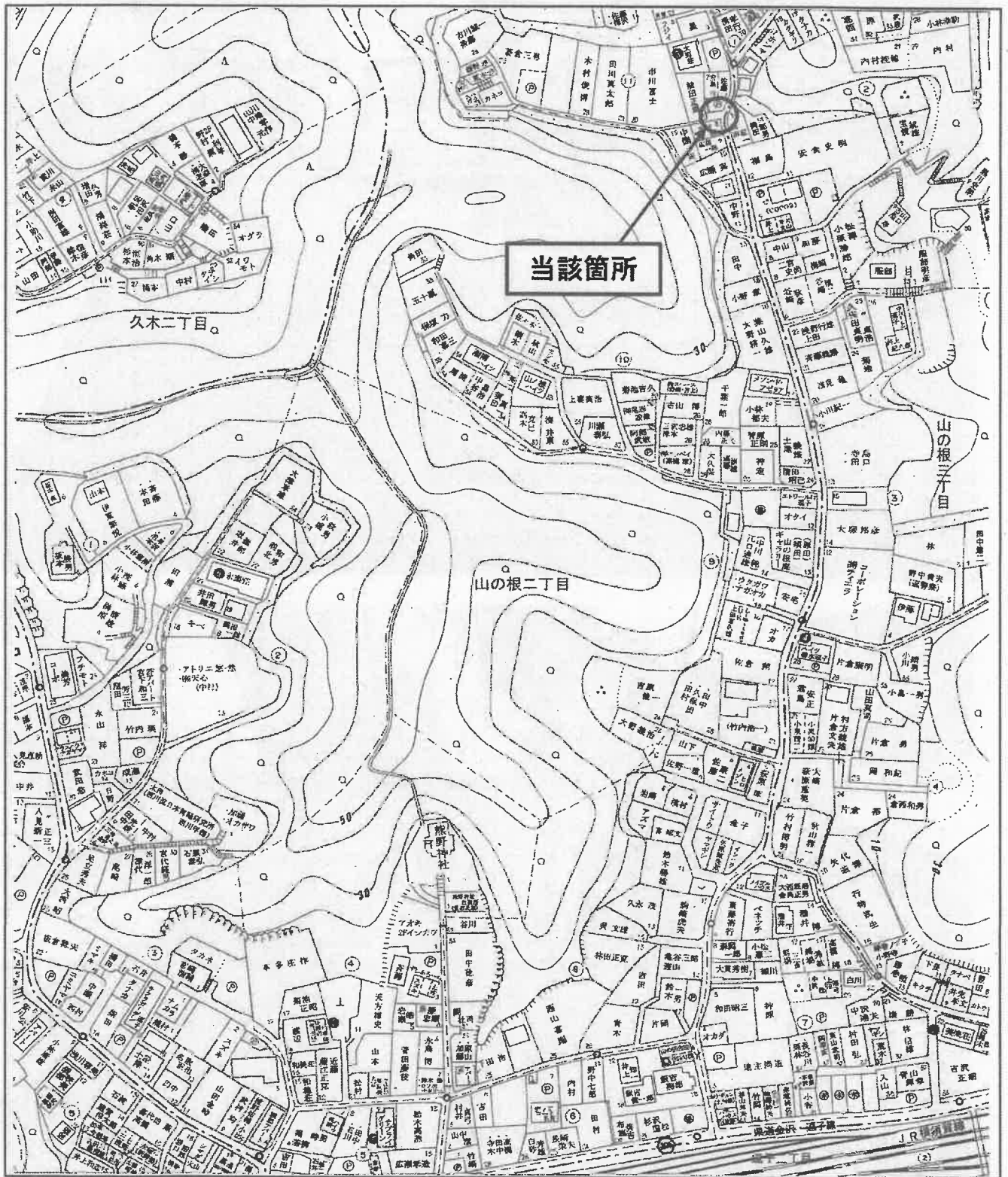
3





位置図

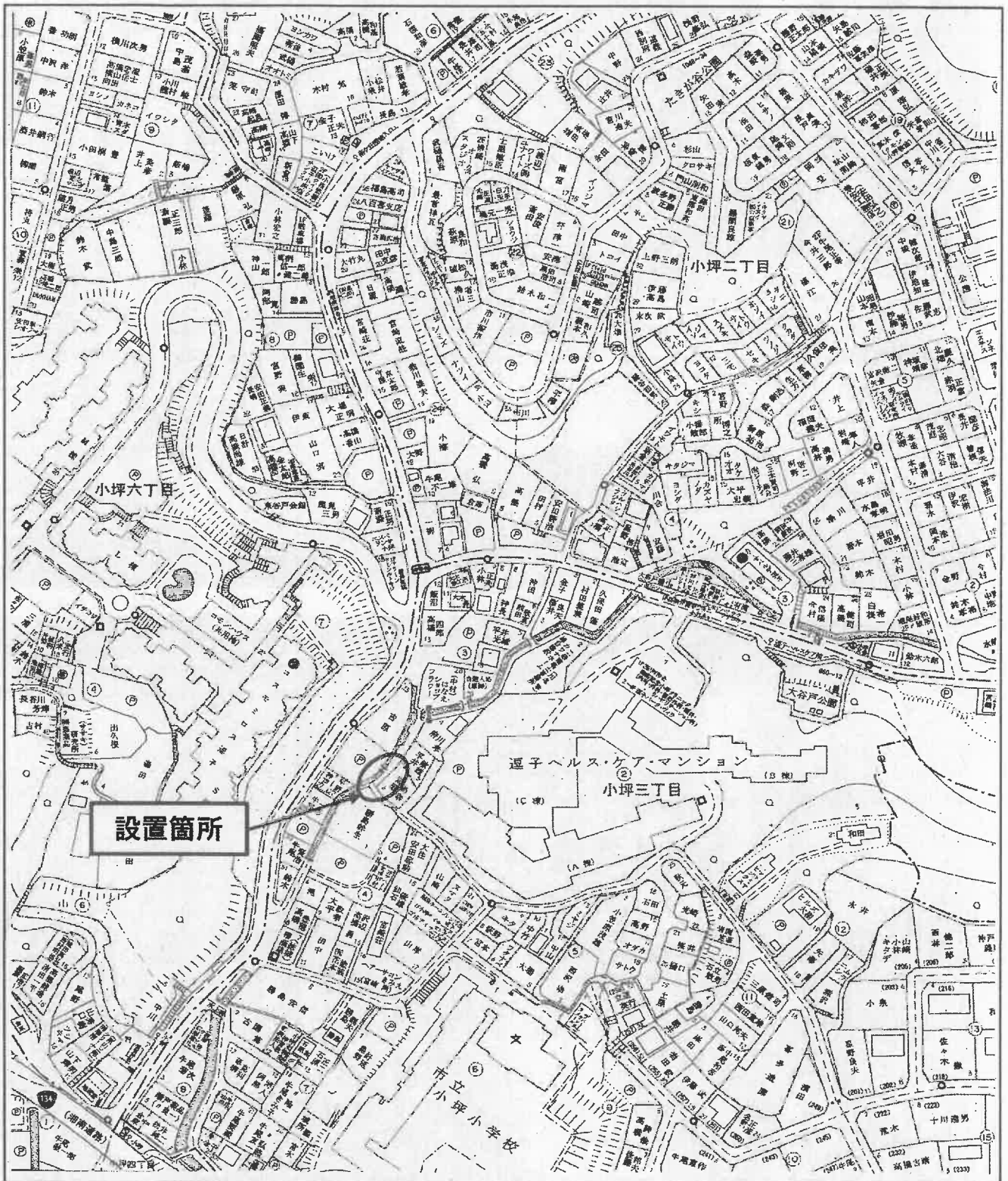
4



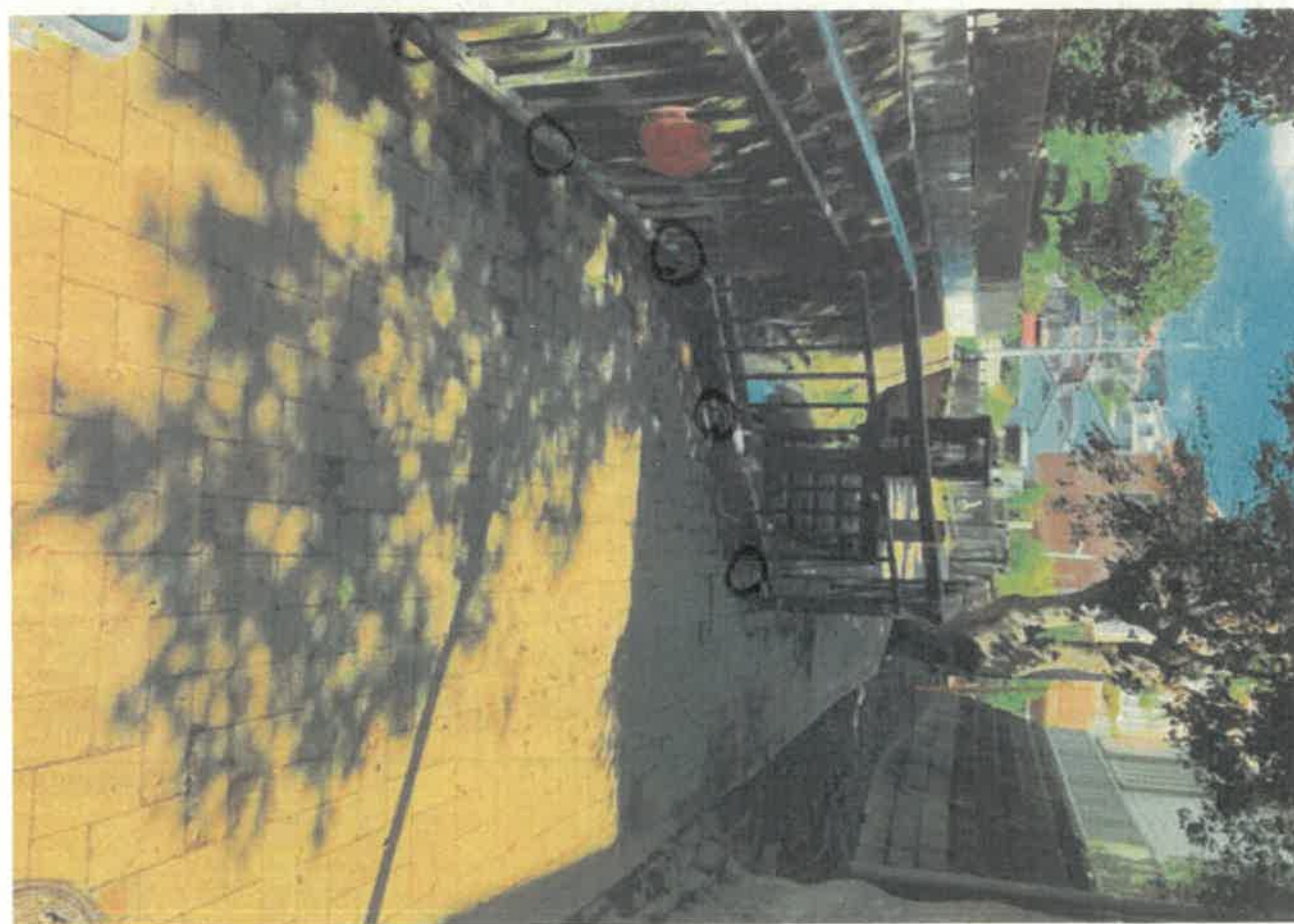


位置図

5



明細地図P35



排水先設置工 10箇所

位置図

6

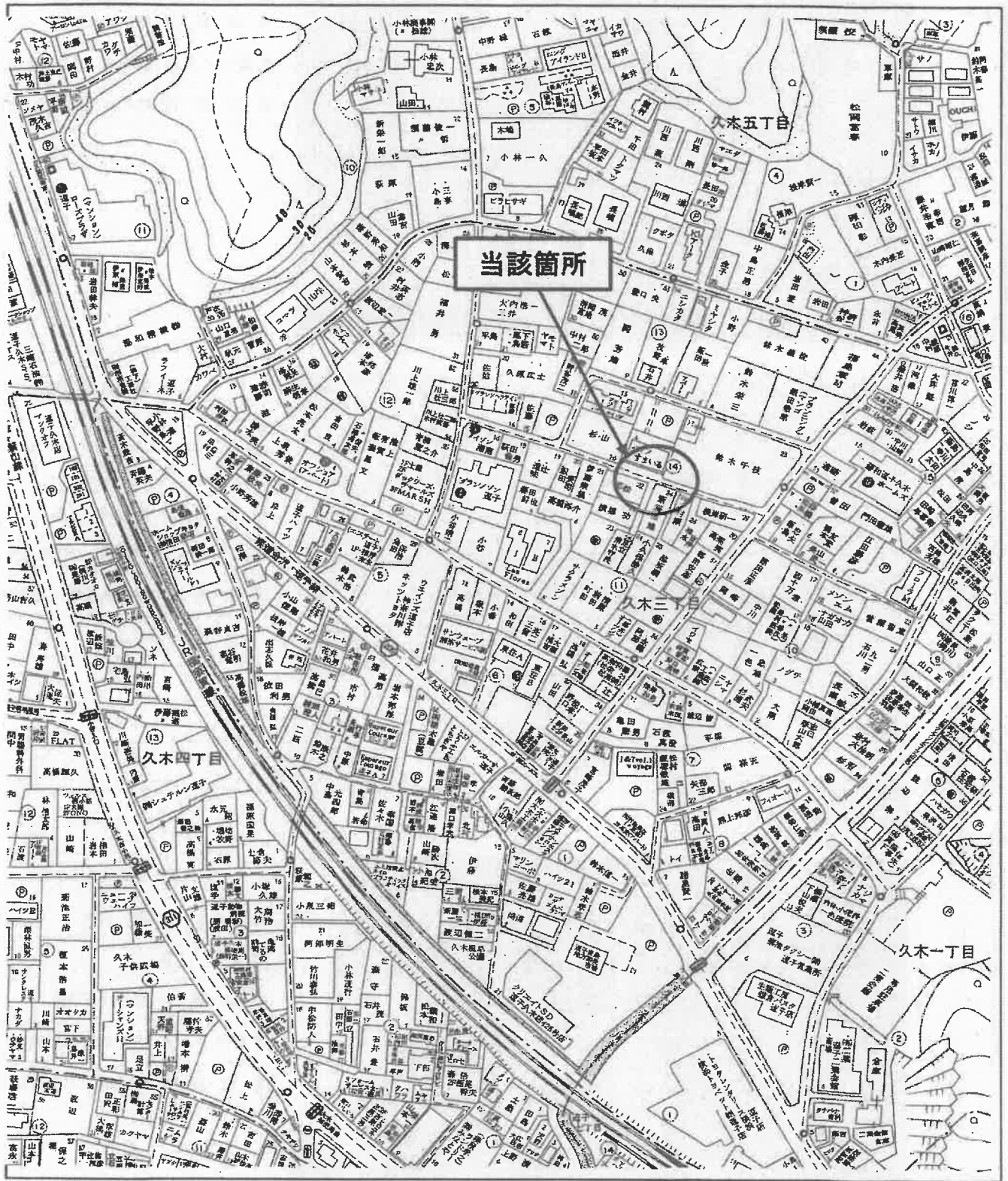


明細地図P39



位置図

7



明細地図P38



工	種	道路等業務委託
種	別	施工状況
細	別	
写	真	区 分 施工状況写真
写	真	タイトル 水中ポンプ接続状況
撮	影	箇 所 逗子市久木3丁目地内



工	種	道路等業務委託
種	別	施工状況
細	別	
写	真	区 分 施工状況写真
写	真	タイトル 水中ポンプ接続状況
撮	影	箇 所 逗子市久木3丁目地内



工	種	道路等業務委託
種	別	施工状況
細	別	
写	真	区 分 施工状況写真
写	真	タイトル 水中ポンプ接続状況
撮	影	箇 所 逗子市久木3丁目地内

位置図

8

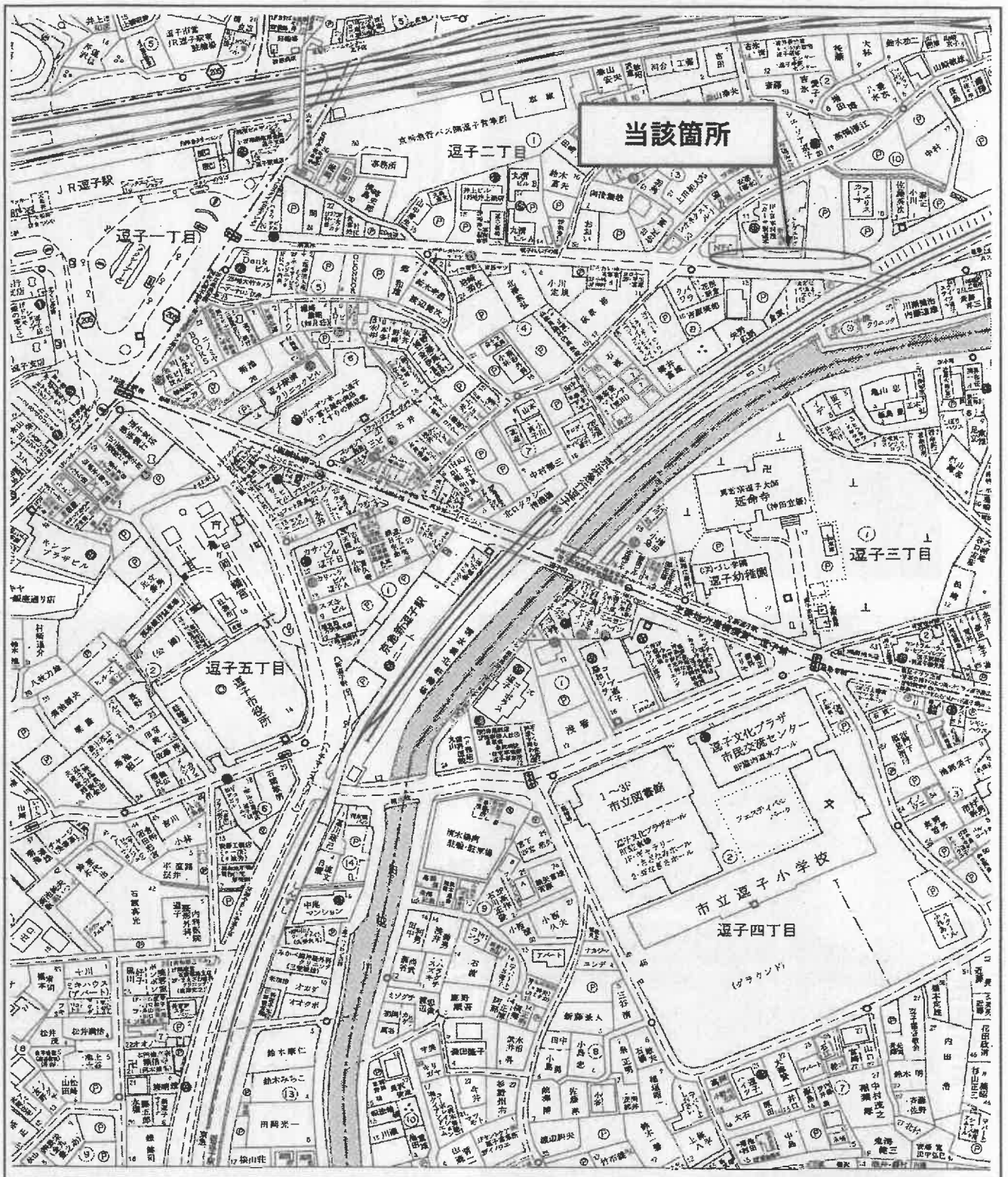


明細地図P12



位置図

9



清掃箇所全景（西側）



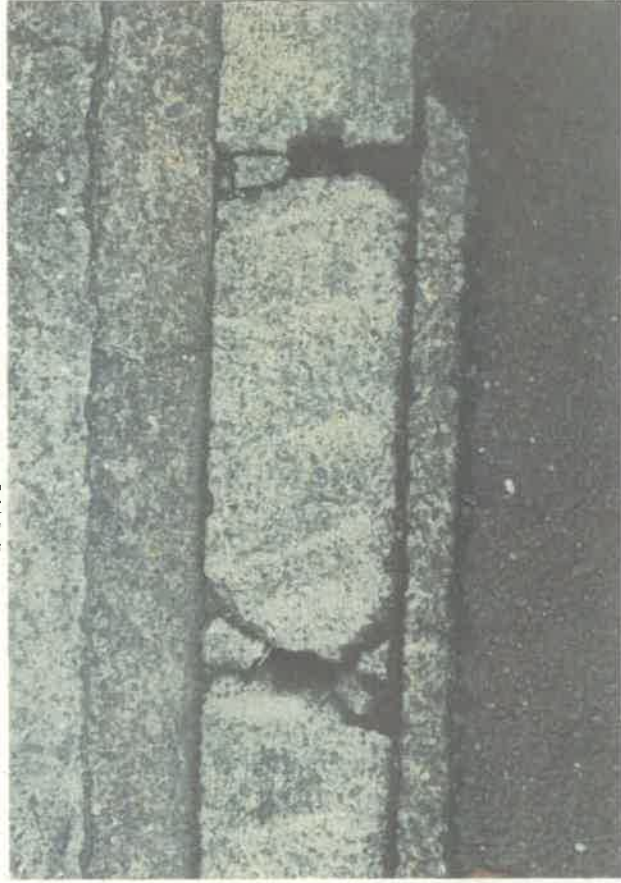
清掃箇所全景（東側）



土砂堆積状況

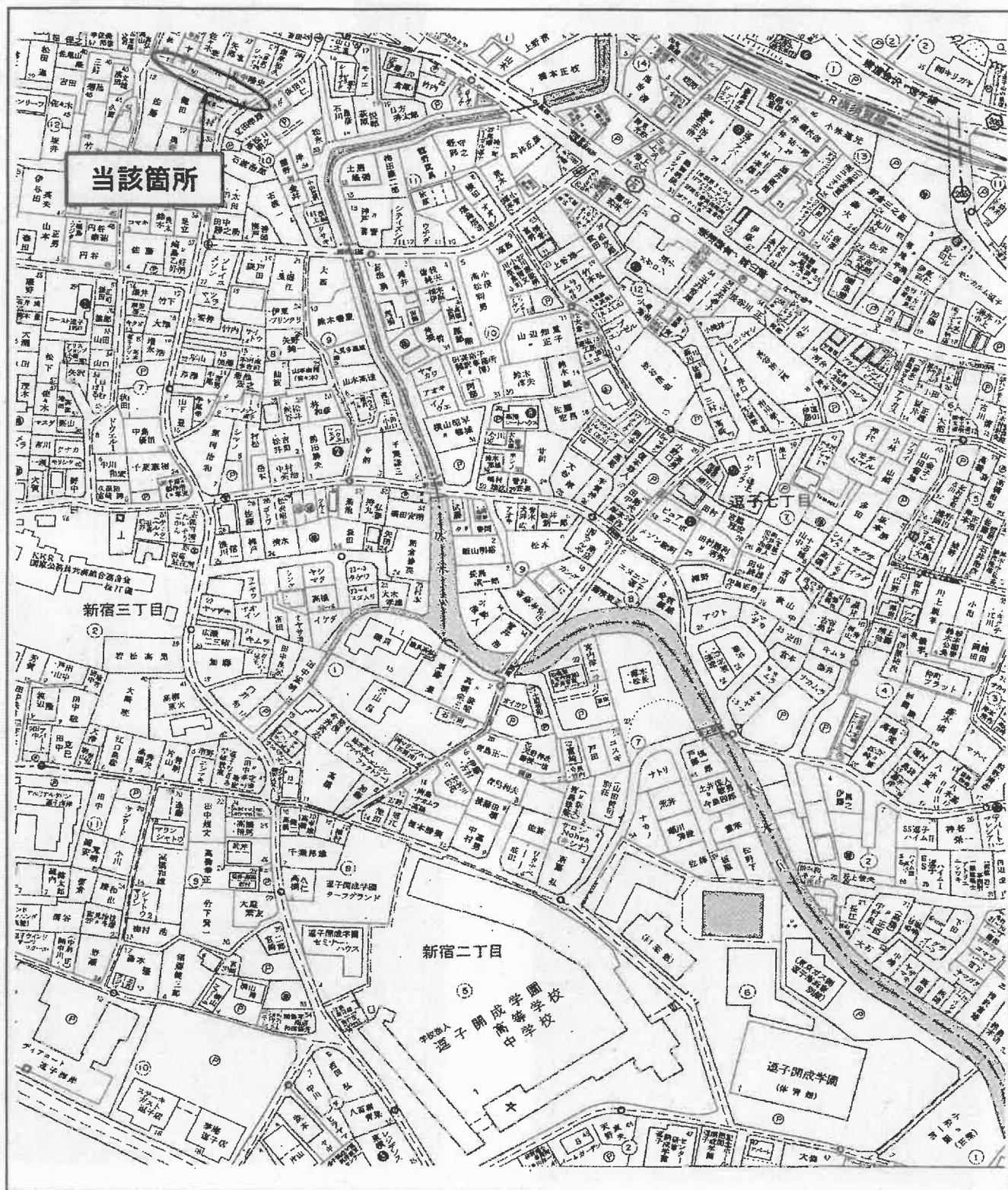


側溝Co蓋状況



位置図

10



明細地図P54

① 13:07



① 13:07



① 13:07

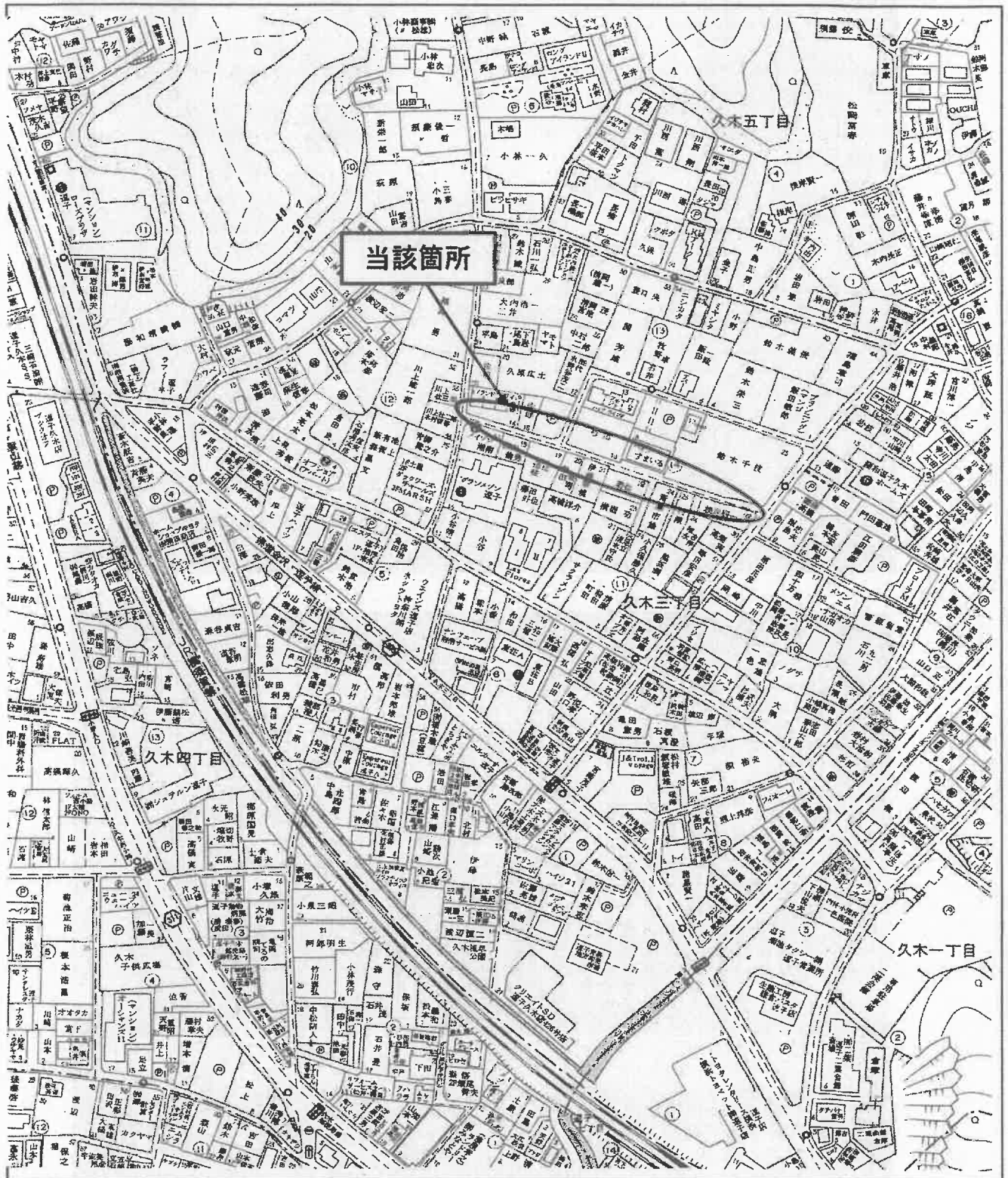


15:25



位置図

11

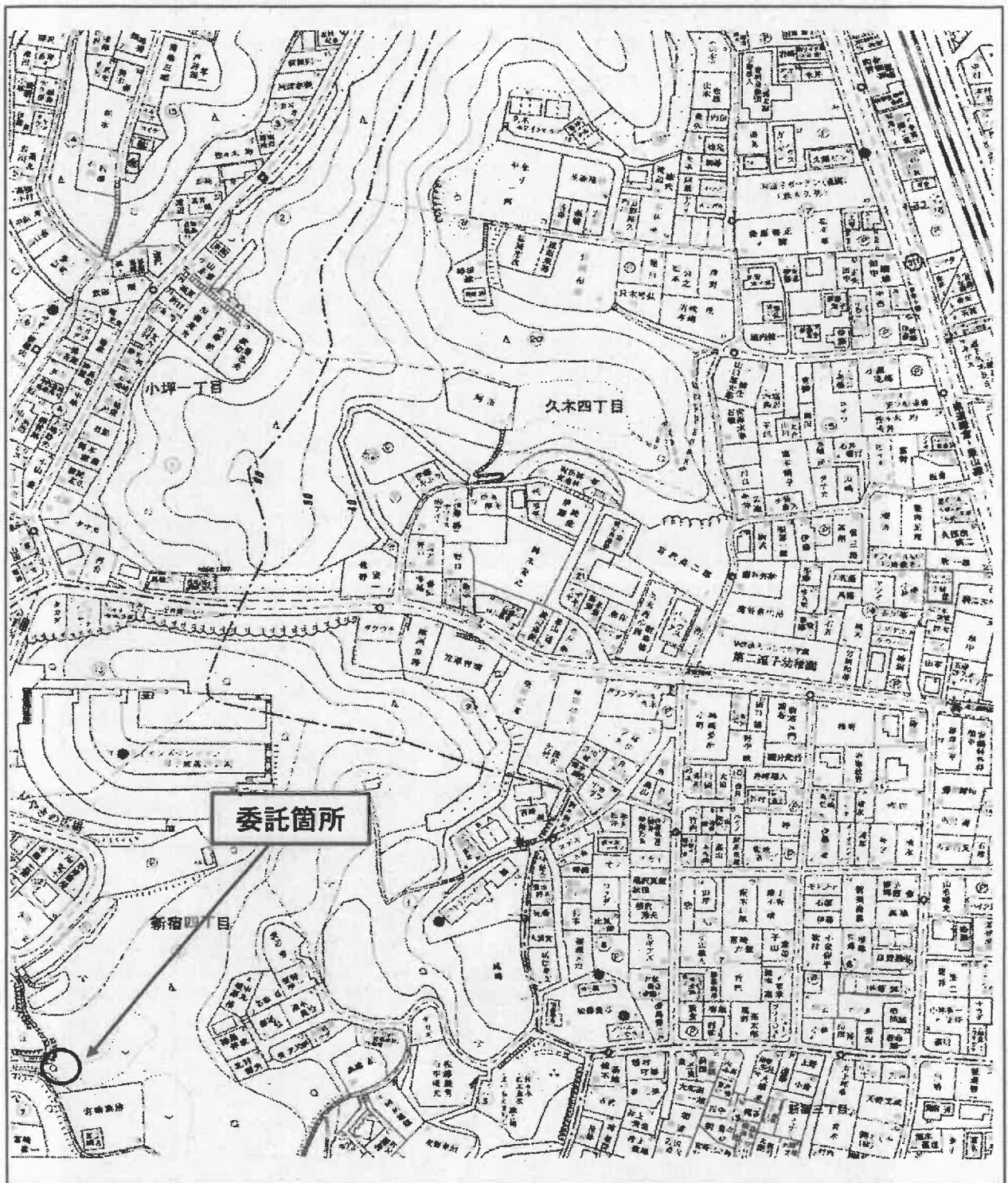


現況写真



位置図

12



現況写真



議 案 等 資 料 （補正予算資料）

令和 7 年 第 4 回 定例会
議案第 64 号
令和 7 年度 一般 会計
補正予算 第 5 号

課かい名 消防総務課

歳入歳出予算

歳出 予算説明書 34.35 ページ

	款	項	目	事業 1	事業 2
科 目	8	1	1	4	1

事業名 常備消防事務費

補正額 605 千円

歳入 予算説明書 ページ

	款	項	目	節	細節
科 目					

細節名

補正額 千円

歳入歳出予算以外

予算書 ページ

補正の理由

消防職員の欠員分の補充に伴い、新採用職員へ貸与する防火衣及び被服一式を購入する経費が不足するため補正するもの。

説明

・消耗品費 604,450円
（新採用職員防火衣及び被服一式 1名分）
防火衣 339,350円
活動服 265,100円



担当 名取 岳人

合計金額 ￥265,100 (消費税は含まれております)

備考

見積番号 31019

逗子市長

様

252-0332

件 名 新採用職員 防火衣一式

神奈川県相模原市南区西大沼1丁目6番6号

納入場所

登録番号 T402100101538

支払方法

株式会社関東小池

有効期限

代表取締役 金原 光宏

TEL:042-753-7531

FAX:042-753-7538

下記の通り御見積り申し上げます。
何卒御用命願います。

担当 名取 岳人

合計金額 ￥339,350 (消費税は含まれております)

[illegible]

※は軽減税率対象品目

備考

議 案 等 資 料 (補正予算資料)

令和 7 年 第 4 回 定例会
議案第 64 号
令和 7 年度 一般 会計
補正予算 第 5 号

課かい名 消防総務課

歳入歳出予算

歳出 予算説明書 34.35 ページ

	款	項	目	事業 1	事業 2
科 目	8	1	3	2	6

事業名 車両整備事業

補正額 1,133 千円

歳入 予算説明書 ページ

	款	項	目	節	細節
科 目					

細節名

補正額 千円

歳入歳出予算以外

予算書 ページ

補正の理由

日本消防協会から交付される消防団車両を運用するにあたり、車両登録手数料及び消防用無線機の搭載経費を補正するもの。

説明

- ・ 車両登録手数料等
(内訳)

手数料	車両登録料等	75,300円
保険料	自動車損害賠償責任保険料等	12,819円
公課費	車両重量税	24,600円
- ・ 消防用無線機等搭載費用 1,018,160円
(内訳)

修繕料	消防救急デジタル無線	568,700円
	車両運用端末装置	313,500円
	消防団デジタル簡易無線機	135,960円

日消協発第318号

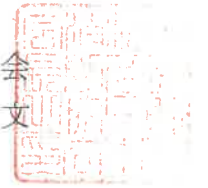
令和7年7月10日

公益財団法人 神奈川県消防協会

会長 野本 敏明 様

公益財団法人 日本消防協会

会長 秋本 敏文



令和7年度福祉共済事業等による車両の交付先決定について（通知）

盛夏の候、貴職におかれましては、益々ご清栄のことと存じます。

先にご要望のありました表題の件について、貴管下の下記団体に交付することと決定しましたのでお知らせします。

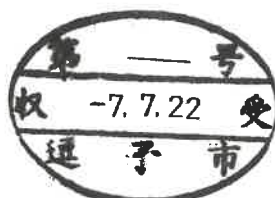
当該団体に対し、貴職から交付決定の伝達をして頂きますようお願い致します。

車両の交付は、全国の消防職団員が加入する共済事業等の実施に伴う還元事業でもありますので、本協会の共済制度への加入促進について、引き続き一層のご尽力を賜りますようお願い申し上げます。

今回、交付を受けることとなった団体におかれましては、その趣旨に沿い、地域の安全・安心を守るため十二分に有効活用して頂きますよう、貴職からも申し添えて頂ければ幸いに存じます。

記

交付車両	交付団体
消防団防災学習・災害活動車Ⅱ (ワンボックス型)	逗子市消防団
消防団防災学習・災害活動車Ⅲ (軽バン型)	交付なし



《問い合わせ先》

公益財団法人 日本消防協会

福祉部 坂本

Tel 03-6263-9614 (ダイヤルイン)

Fax 03-6263-9863

E-mail sakamoto-s@nissho.or.jp

見 積 書

逗子市 消防本部 様
〒249-0005
神奈川県逗子市桜山2-3-31
電話：046-871-4325
消防総務課
清野 様

発行日：2025年10月10日

日産自動車販売株式会社
大口顧客営業部
大口顧客営業部 理事 河内 俊也
〒108-0073
東京都港区三田2-17-20-7F
登録番号 T9010401021692

毎度お引立てを賜りありがとうございます。
下記のとおりお見積申し上げます。

担当：浪岡 俊彦
電話：03-5418-8630

登録番号	車名	取引日		見積額(税込)
				¥101,960

NO	請求内訳	数量	単価(円)	金額(円)	適用税率
1	登録手数料	1	38,500	38,500	10%
2	自賠償保険	1	7,560	7,560	不課税
3	重量税	1	24,600	24,600	不課税
4	リサイクル料	1	14,800	14,800	不課税
5	陸送費	1	16,500	16,500	10%
6					
7					
8					
9					
10					
小計				101,960	

税率ごとに区分	金額計	消費税額等(円)
10% 対象 計	50,000	5,000
免税 対象 計(0%)	0	
非課税 対象 計	0	
不課税 対象 計	46,960	
計	96,960	5,000

<<ご連絡事項>> 消防団防災学習・災害活動車Ⅱ 諸費用見積書

<<支払期日>>

<<お振込先>> みずほ銀行（0001） / 日産支店（154） 普通預金 / 3050017 日産自動車販売 株式会社 ニッサンジドウシャハンバイ (カ) ・振込手数料は貴社負担にてお願い致します。
--

注） リサイクル資金管理料金に係る適格請求書は自動車リサイクル促進センターより発行されます。

自動車損害共済共済基金分担金試算表

(公社)全国市町村物件災害共済会

※7月第4日曜日(年次基準日)に翌年度の共済基金分担金基率及び損害平衡負担金係数が適用されます。年次基準日の前に翌年度契約の試算を行う場合は、暫定値となりますので御注意ください。

※は必須項目です。

団体コード	142085 <small>（名称取得）</small> 逗子市		
部署連番	0172消防分団 <small>▼</small>		
契約種別 *	<input type="radio"/> 基本 <input checked="" type="radio"/> 総合		
共済期間(始期日～終期日) *	令和 <small>▼</small> <input type="text" value="8"/> 年 <input type="text" value="2"/> 月 <input type="text" value="1"/> 日 <small>📅</small> ~ 令和 <small>▼</small> <input type="text" value="8"/> 年 <input type="text" value="3"/> 月 <input type="text" value="31"/> 日 <small>📅</small>		
共済期間(月数)	2ヶ月		
自動車登録番号	<input type="text"/>		
車名	本団 新車両 <input type="text"/>		
▼付属装置			
車種用途 *	30:普通乗用 <small>▼</small> <input type="button" value="手引"/>		
自動車取得年月 *	令和 <small>▼</small> <input type="text" value="8"/> 年 <input type="text" value="2"/> 月		
自動車本体取得価額 *	<input type="text" value="334"/> 万円		
経過年数(自動車)	0年		
経年残価率(自動車)	1.00		
見積価額特例	<input type="checkbox"/> 20%適用		
車両本体見積価額	334万円		
付属装置見積価額計	0万円		
車両見積価額	334万円		
共済責任額(車両共済) *	<input type="text" value="334"/> 万円		
共済基金分担金(車両共済)	3,656円	車両共済損害平衡負担金	0円
対物共済無制限委託判定	<input checked="" type="checkbox"/> 適用		
共済責任額(対物共済) *	<input type="text" value=""/> 万円		
共済基金分担金(対物共済)	863円	対物共済損害平衡負担金	0円
自賠責保険加入車両判定 *	<input checked="" type="radio"/> 有 <input type="radio"/> 無		
対人共済無制限委託判定	<input checked="" type="checkbox"/> 適用		
共済責任額(対人共済) *	<input type="text" value=""/> 万円		
共済基金分担金(対人共済)	740円	対人共済損害平衡負担金	0円
共済基金分担金合計	5,259円	損害平衡負担金合計	0円

※消費税率が改定された場合は、改定後の税率を適用させていただきます。

見積日 令和 7 年 10 月 10 日

※消費税率が改定された場合は、改定後の税率を適用させていただきます。

議 案 等 資 料 （補正予算資料）

令和 7 年 第 4 回 定例会
議案第 64 号
令和 7 年度 一般 会計
補正予算 第 5 号

課かい名 学校教育課

歳入歳出予算

歳出 予算説明書 ページ

	款	項	目	事業 1	事業 2
科 目	9	2	2	3	1

事業名 小学校給食運営事業

補正額 千円

歳入 予算説明書 ページ

	款	項	目	節	細節
科 目					

細節名

補正額 千円

歳入歳出予算以外 債務負担行為

予算書 5 ページ

補正の理由

・沼間小学校の給食調理等業務委託について、令和 8 年 4 月 1 日以降の委託事業者を選定するため債務負担行為の設定を行うもの。

説明

・（債務負担行為） 小学校給食調理等業務 限度額：29,656千円

令和7年10月10日

逗子市長 様

〒240-0004
神奈川県横浜市保土ヶ谷区岩間町2-120
ハーベストネクスト株式会社
代表取締役 脇本 実



見 積 書

令和8年度 逗子市立沼間小学校給食調理等業務委託
(令和8年4月～令和9年3月)

項 目	内 訳	金額(円)
■ 労務費		22,400,750
業務責任者	265,000 円 × 12 ヶ月 × 1 人	3,180,000
業務副責任者	255,000 円 × 12 ヶ月 × 1 人	3,060,000
正規社員	230,000 円 × 12 ヶ月 × 2 人	5,520,000
パート調理員	1,250 円 × 5.5 時間 × 5 人 × 186 日	6,393,750
社会保険・引当金等		3,528,000
交通費 (社員)	500 円 × 220 日 × 4 人	440,000
(パート)	300 円 × 186 日 × 5 人	279,000
■ 保健衛生費		678,700
検診・検便(ノロ含む)	19,700 円 × 11 人	216,700
被服費	42,000 円 × 11 人	462,000
	(代替要員2名含む)	
■ 現場経費		1,222,000
通信費		72,000
研修費用		22,000
事務用品費		96,000
洗剤代		456,000
消耗品費		576,000
クリーニング費		0
■ 経費 計		24,301,450
■ 本社管理費		2,658,550
■ 小計		26,960,000
■ 出精値引		
■ 合計 (税抜)		26,960,000

議 案 等 資 料 (補正予算資料)

令和 7 年 第 4 回 定例会
議案第 64 号
令和 7 年度 一般 会計
補正予算 第 5 号

課かい名 学校教育課

歳入歳出予算

歳出 予算説明書 ページ

	款	項	目	事業 1	事業 2
科 目	9	2	3	2	3

事業名 水泳学習運営事業

補正額 千円

歳入 予算説明書 ページ

	款	項	目	節	細節
科 目					

細節名

補正額 千円

歳入歳出予算以外 債務負担行為

予算書 5 ページ

補正の理由

小学校水泳学習送迎業務について、令和 8 年 5 月から契約開始するにあたり、令和 7 年度中に準備が必要であるため債務負担行為を設定するもの。

説明

内容 : 小学校水泳学習送迎業務委託
限度額 : 23,100 千円
設定年度 : 令和 8 年度 1 年間

見積書

観光庁長官登録旅行業第64号
株式会社JTB 横浜支店
神奈川県横浜市神奈川区鶴屋町3-29-1
第6安田ビル6階
TEL:045-316-4602
FAX:045-316-5701
支店長 青島 一典
取扱管理者 加藤 亮太
担当者 長谷部 豊
作成日 2025年10月17日

逗子市役所 様

件名 逗子市立小学校水泳学習児童等送迎業務

項目	内容	単価	数量		金額
(1)水泳授業送迎業務	送迎業務 1校×12日間 ※小坪小学校～逗子市民プラザ間の送迎・3台/1日	110,000	36	台	3,960,000
	送迎業務 1校×12日間 ※池子小学校～逗子市民プラザ間の送迎・2台/1日	110,000	24	台	2,640,000
	送迎業務 1校×12日間 ※久木小学校～逗子市民プラザ間の送迎・5台/1日	120,000	60	台	7,200,000
	送迎業務 1校×12日間 ※沼間小学校～逗子市民プラザ間の送迎・5台/1日	120,000	60	台	7,200,000
計①					21,000,000
					0
					0
計②					0
計③					0
計④					0
計⑤					0
全体計(①～⑤)※税抜					21,000,000
消費税(10%)					2,100,000
全体計					23,100,000

議 案 等 資 料 （補正予算資料）

令和 7 年 第 4 回 定例会
議案第 64 号
令和 7 年度 一般 会計
補正予算 第 5 号

課かい名 学校教育課

歳入歳出予算

歳出 予算説明書 38.39 ページ

	款	項	目	事業 1	事業 2
科 目	9	3	2	2	1

事業名 中学校給食運営事業

補正額 1,035 千円

歳入 予算説明書 ページ

	款	項	目	節	細節
科 目					

細節名

補正額 千円

歳入歳出予算以外

予算書 ページ

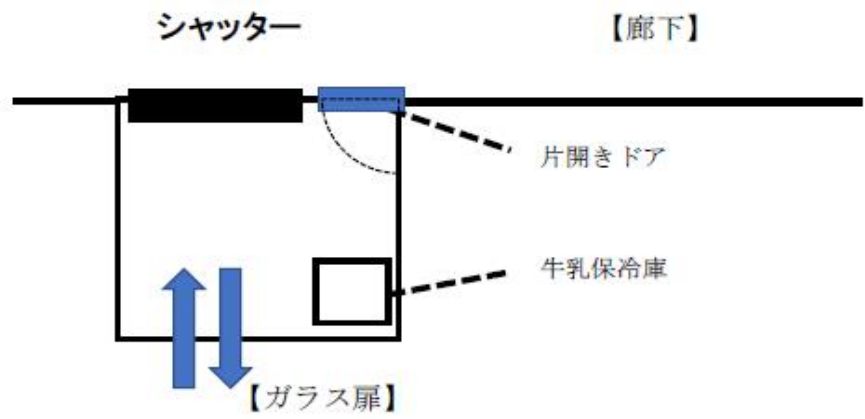
補正の理由

・給食施設（牛乳パントリー）のシャッターについて、開閉機等の部品が経年劣化で故障しているため、修繕を行うもの。

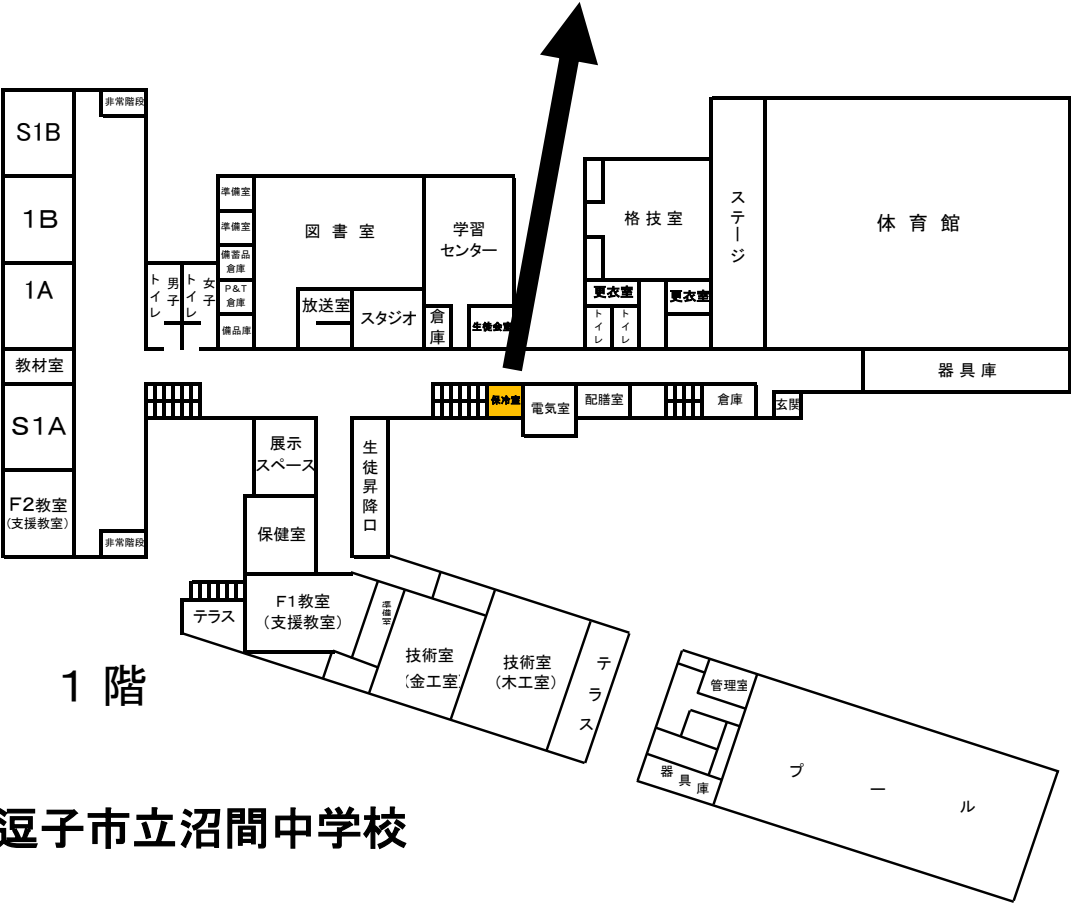
説明

・牛乳パントリー
シャッター修繕料 1,035千円

○牛乳パントリー・牛乳保冷库 平面図



廊下から見て、右側がシャッター降下のエリア。
左側は片開きドア。



1 階
返子市立沼間中学校



文化シャッター

御見積書

逗子市長

殿

No.

令和7年10月16日

文化シャッター株式会社

横須賀営業所

〒 238-0226

住所 神奈川県横須賀市小矢部4-7-17

TEL 046-851-5520

FAX 042-851-5528

件名 逗子市立沼間中学校 様 重量
シャッター修繕【危害防止】

納入場所

納期 図面お渡し後 25 日間

支払条件

受渡場所

有効期限： 90 日間

金額 ¥ 940,115- (税抜)

承認

審査

担当



符号	品名	W	H	数量	単位	単価	金額	備考
	重量シャッター	1,450	2,380					
	開閉機 EGR-30XG 三相200V			1	台	211,500	211,500	1台
	ローラチェーン #40			1	本	6,500	6,500	1本
	危害防止装置(コードリール式) W5.0以下			1	式	252,800	252,800	1台
	自動閉鎖装置 MCA型 瞬時復帰型			1	ヶ	71,500	71,500	1ヶ
	連動中継器 SRB型 危害防止用			1	ヶ	126,200	126,200	1ヶ
	手動閉鎖装置 EHE型 電動電気式			1	ヶ	57,100	57,100	
	感知座板(増金) ステンレス 3面巻			1	m	12,000	12,000	
	二次側結線費用			1	式	14,400	14,400	
	廃材運搬費			1	式	7,800	7,800	
	運搬費			1	式	30,000	30,000	
	工事費・技術費			1	式	61,200	61,200	
	諸経費			1	式	81,115	81,115	
	出張費			1	式	8,000	8,000	
	合計						940,115	

備考

(頁 1/1)

注1 本見積書に明記されていないオプション部品、特殊取付金具等、及び見積時に予測できない事項については別途見積となります。

注2 本見積ののち、変更、追加が生じた場合は、再見積申し上げます。

注3 工事費は、原則として標準取付費です。はつり、解体、特殊工事等は別途となります。又、電気、水、砂等が必要な場合、無償支給願います。

090302002011106