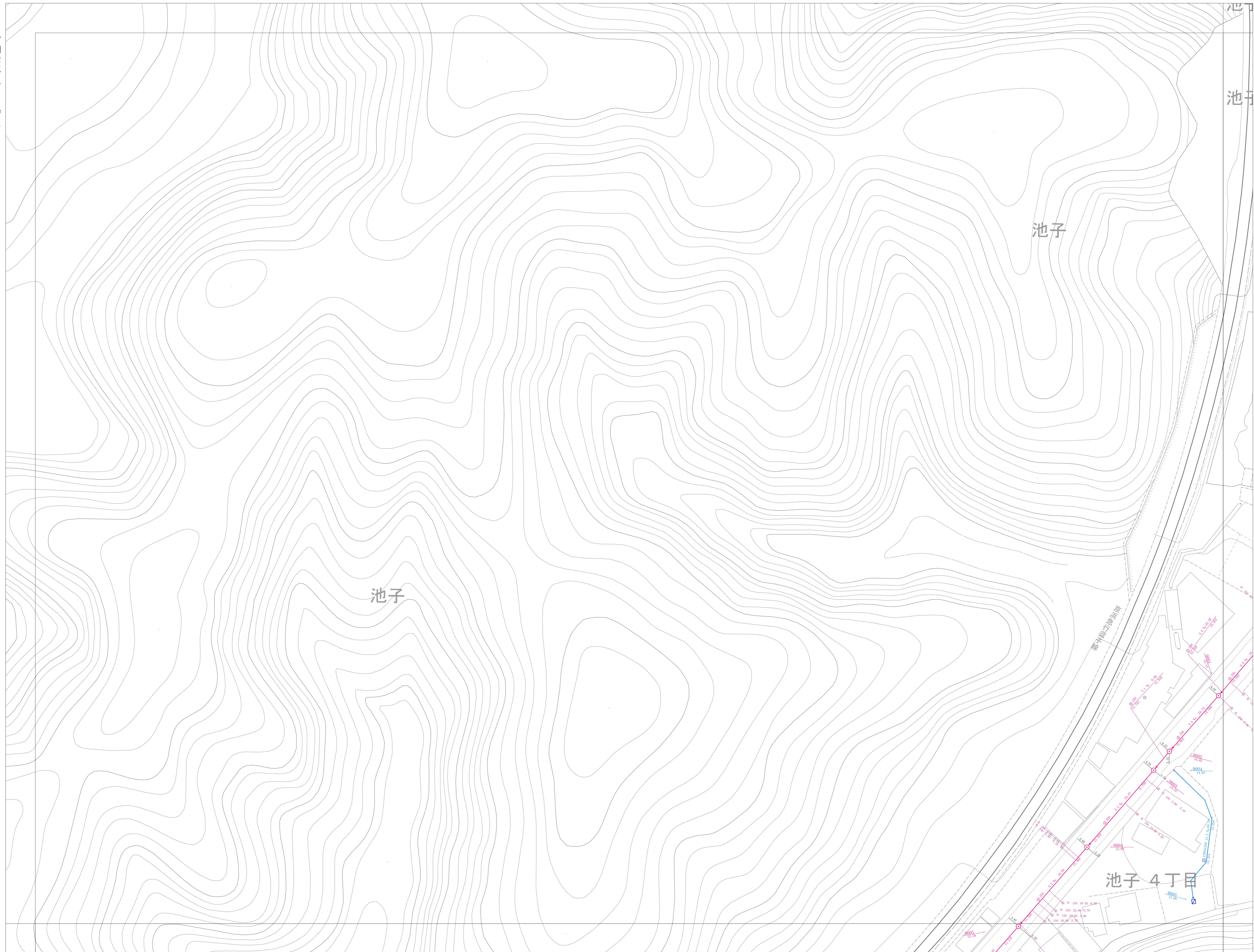


逗子市公共下水道台帳平面図

令和七年三月 時点



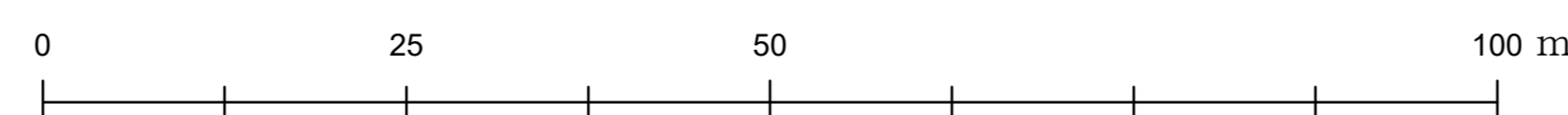
詳細図
30

18	19	20
29	30	31
42	43	



凡 例	
種 別	記 号
マンホール	
0号マンホール	▲
1号マンホール	●
2号マンホール	○
3号マンホール	⊙
4号マンホール	⊚
5号マンホール	⊛
6号マンホール	□
Y号マンホール	⊕
特1号マンホール	⊗
特1号Aマンホール	⊘
伏 越 マンホール	伏
矩形渠用マンホール	⊞
特 殊 マンホール	⊟
塩ビ製マンホール (内径15cm)	○
塩ビ製マンホール (内径20cm)	⊙
35樹マンホール	⊚
50樹マンホール	⊛
70樹マンホール	⊜
接続樹マンホール (内径30×36cm)	⊝
接続樹マンホール (内径45×45cm)	⊞
マンホールポンプ	⊚
小口径マンホール (内径30cm、40cm)	●
特殊マンホール (内径150×40cm、45×40cm)	⊞
特殊マンホール (内径120×120cm、130×130cm、150×150cm、180×180cm)	⊞
6号マンホール内形 (内径15cm)	●
空気弁	▲
ゴミマンホール	●
起点・流束不明	●
社 口	□
長 方 形	□
管 渠	
幹 線	—
枝 線	—
圧 送 幹 線	—
圧 送 枝 線	—
断面マンホール (内形)	○
断面マンホール (矩形)	□
断面マンホール (扇形)	⊞
副 管	—
流 下 矢 印	▶
樹	
公共汚水樹	—
公共矩形樹	—
未設置樹	—
円形樹 (合流地区)	—
矩形樹 (合流地区)	—
種 別	
汚水施設	—
雨水施設	—
合流施設	—
私設管	—
記 載 例	
マンホール及び管渠	
取付樹及び取付管	

1:500



計画機関 逗子市