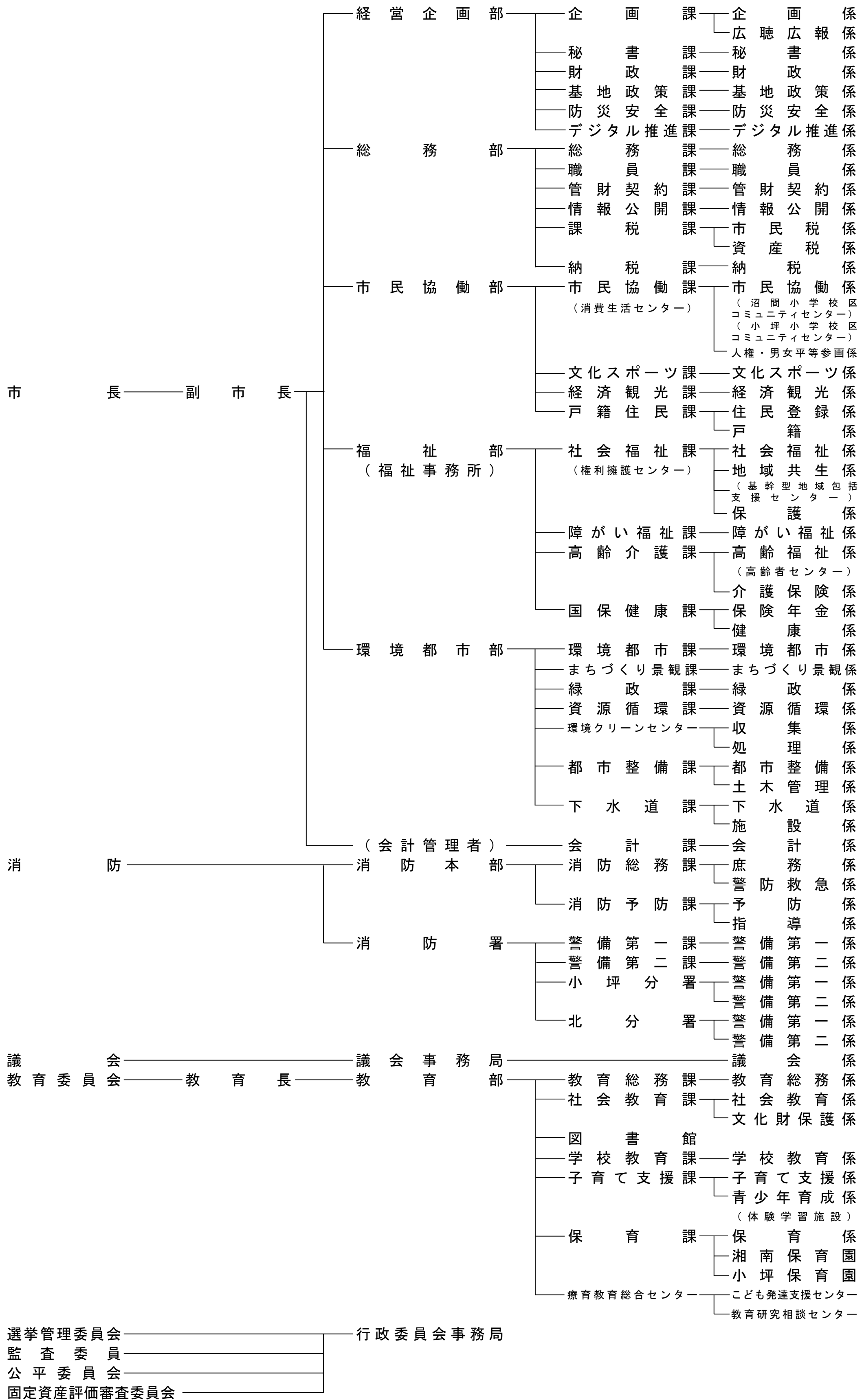


# 逗子市行政機構図

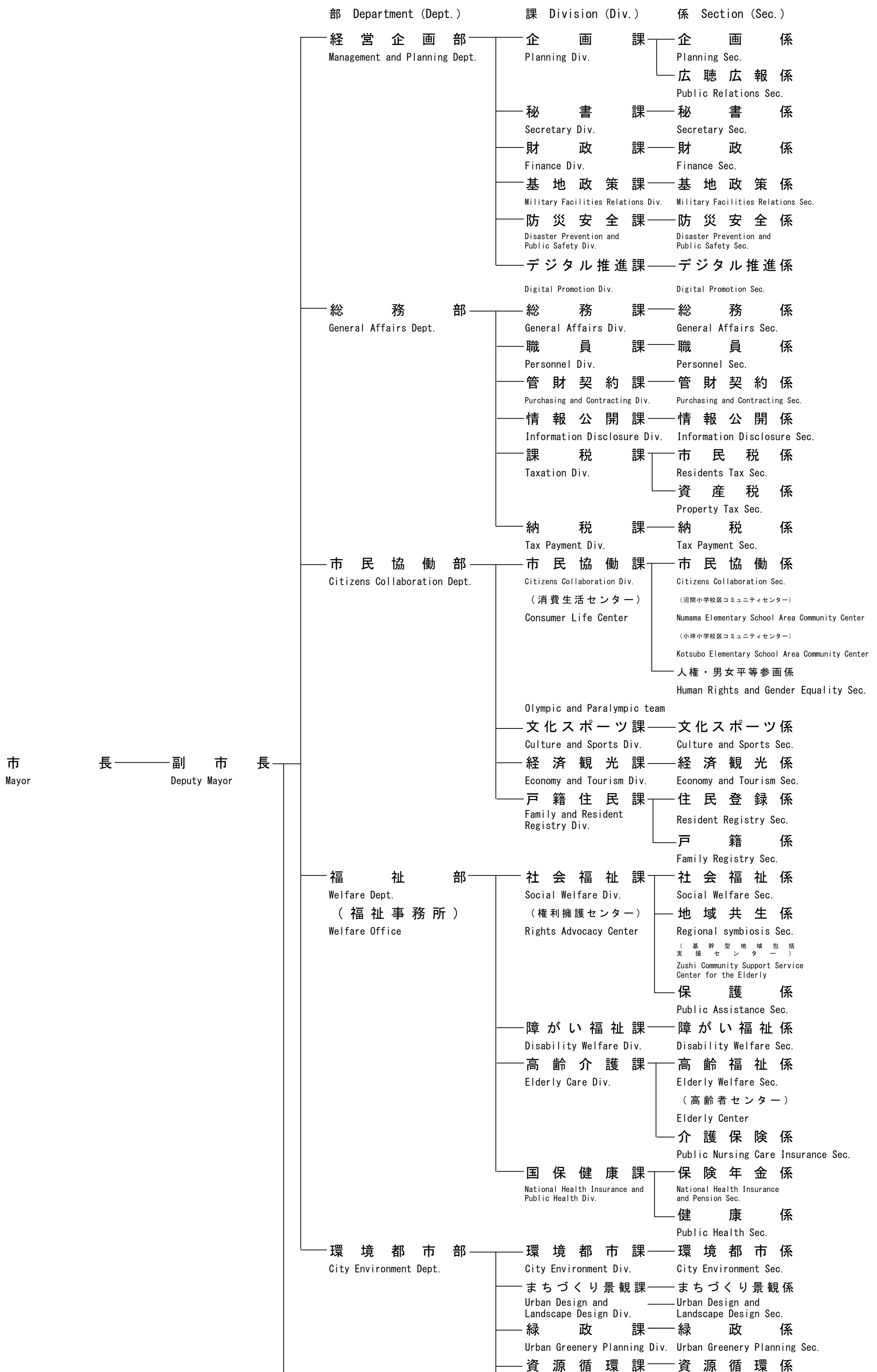
2026年（令和8年）4月1日現在

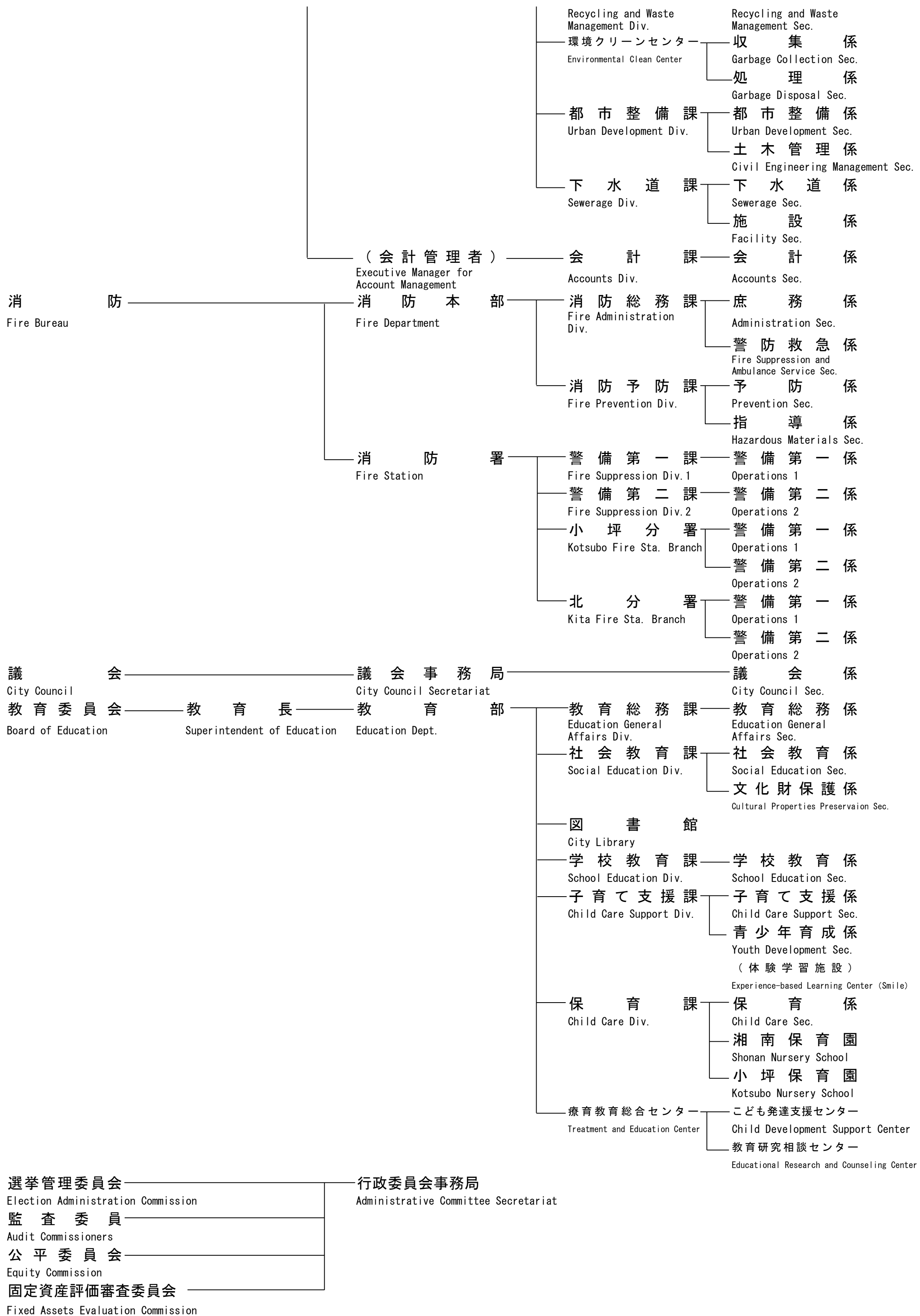


# 逗子市行政機構図

Zushi City Organization Chart

2026年（令和8年）4月1日現在





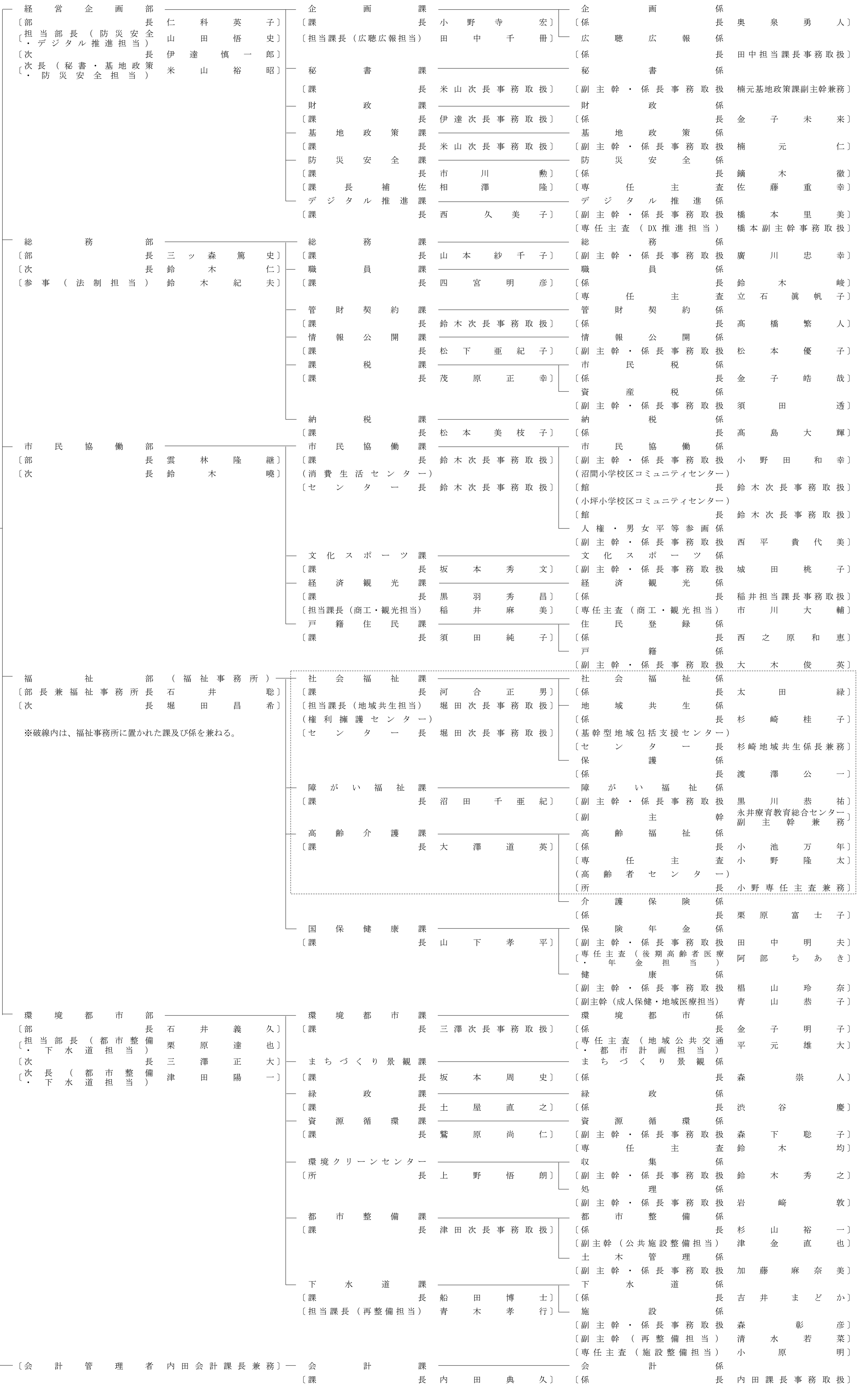
※本市ホームページの翻訳表記とは、必ずしも一致しません。

【役職 position】		
市長 Mayor	理事 Executive General Manager	副主幹 General Chief
副市長 Deputy Mayor	部長 General Manager	係長 Chief
教育長 Superintendent of Education	担当部長 General Manager, ~	専任主査 Assistant Chief
委員長 Chairperson	次長 Deputy General Manager	主査 Senior Staff
議長 Chairperson	参事 Assistant General Manager	主任 Chief Staff
副議長 Vice Chairperson	課長 Manager	主事・主事補 Staff
	担当課長 Manager, ~	
	主幹 Assistant Manager	※ 兼務 double as ~
	課長補佐 Deputy Manager	事務取扱 ~and~

逗子市行政機構図

2026年(令和8年)4月1日現在

市長 副市長  
〔桐ヶ谷 覚〕〔柏村 淳〕



※破線内は、福祉事務所に置かれた課及び係を兼ねる。

