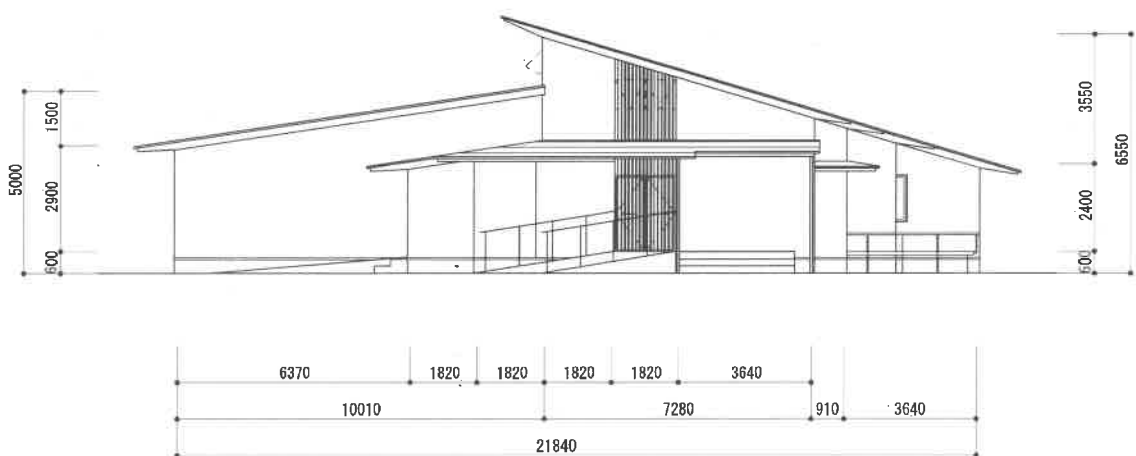


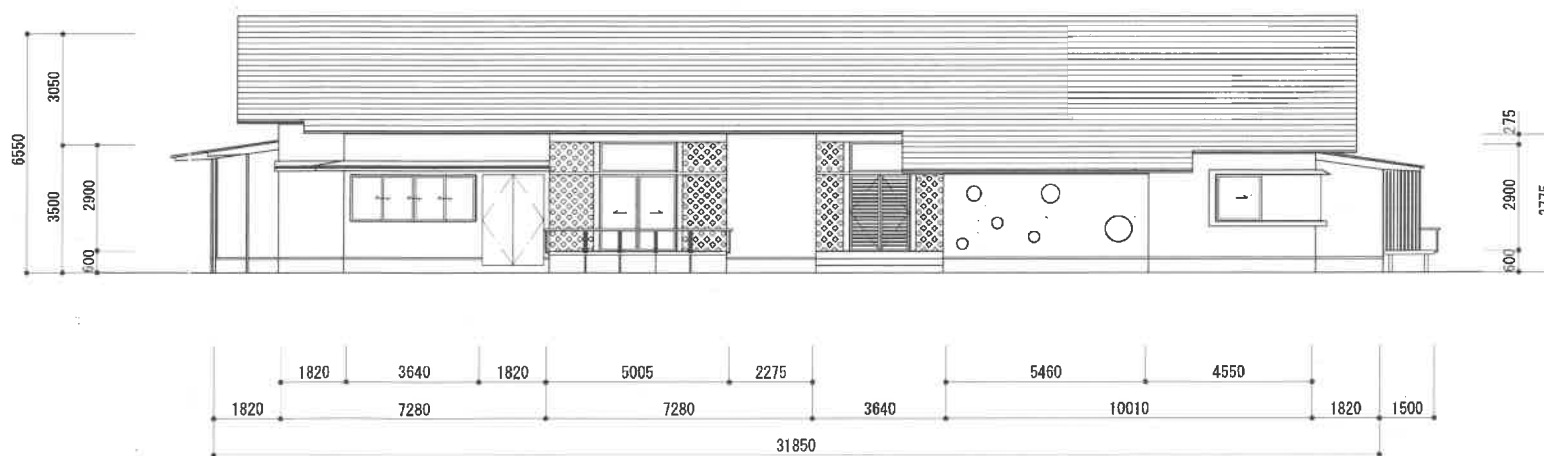
東側立面図 S=1/200



北側立面図 S=1/200



西側立面図 S=1/200



南側立面図 S=1/200

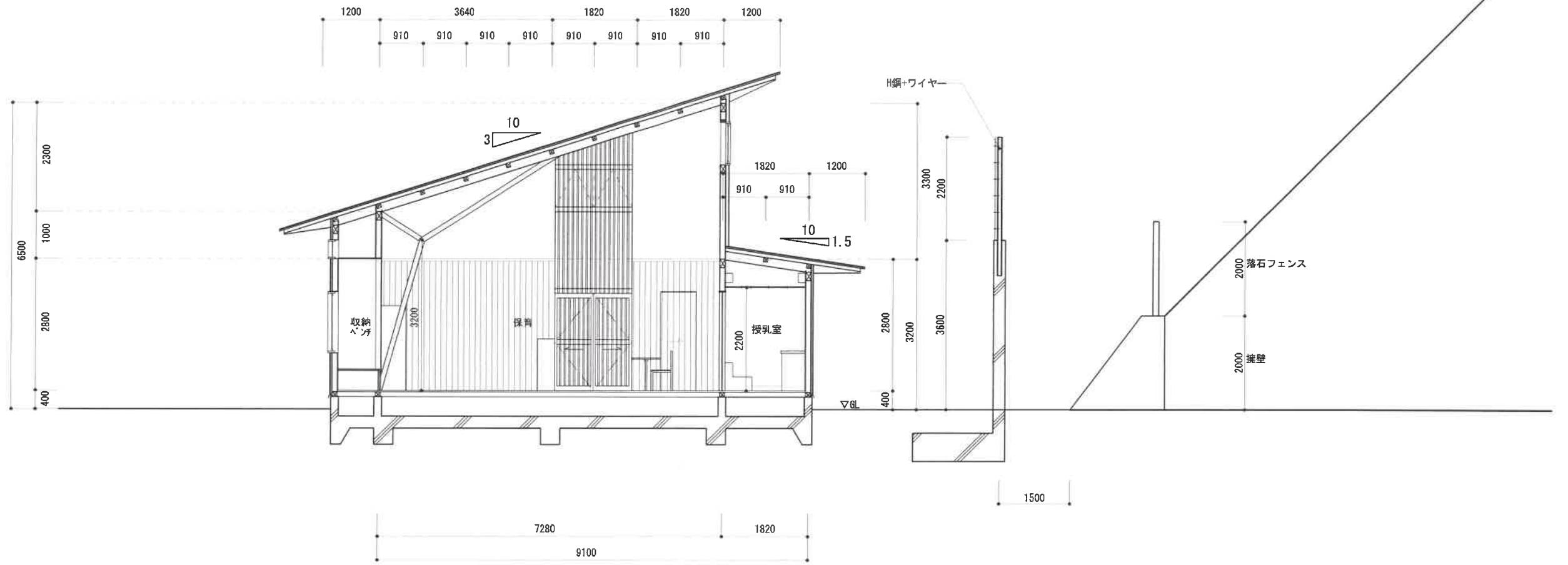
ドア、窓等のデザインは、実際と異なる場合があります。

(株)大蔵元宏建築研究所
 一般建築士事務所 神奈川県知事登録 第15723号
 213-0002 神奈川県川崎市津田区二子2-11-15
 TEL:044 811 9527 FAX:044 811 9537
 一般建築士登録番号 第21854号 大蔵 元宏

工事名称
 沼間小学校区放課後児童クラブ建設工事
 図面名
 立面図

沼子市教育委員会教育部
 検討図

作成日
 22/07/28
 縮尺
 S=1/200
 図面番号
 A-**



BB' 断面図 S=1/100

ドア、窓等のデザインは、実際と異なる場合があります。

(株)大藪元宏建築研究所 一級建築士事務所 神奈川県知事登録 第15728号 213-0002 神奈川県川崎市高津区二子2-11-15 TEL:044-811-8527 FAX:044-811-8537 一級建築士登録番号 第218854号 大藪 元宏	工事名称	沼間小学校区放課後児童クラブ建設工事	作成日	22/09/16
	図面名	断面図	図面番号	A-11
		図面名	検討図	縮尺
				S=1/100