

逗子市緑の基本計画に係る現況調査（平成 29 年 3 月）－概要版－

1. 緑被調査結果

緑被調査結果は、平成 28 年度末緑被総計 1,089ha 緑被率 63.1%となりました。

●緑被調査結果

単位:ha

| 緑被種別 | 緑被面積 (ha) |
|------|-----------|
| 樹木 | 1,019.19 |
| 草地 | 52.28 |
| 農地 | 4.58 |
| 水面 | 8.19 |
| 海浜 | 5.47 |
| 合計 | 1,089.71 |
| 緑被率 | 63.1% |

※緑被の対象:300㎡以上の緑被

その増減をみると消失した緑被は 42.73ha、今回緑被として取得したものが 117.44ha で 74.71ha 増加しています。

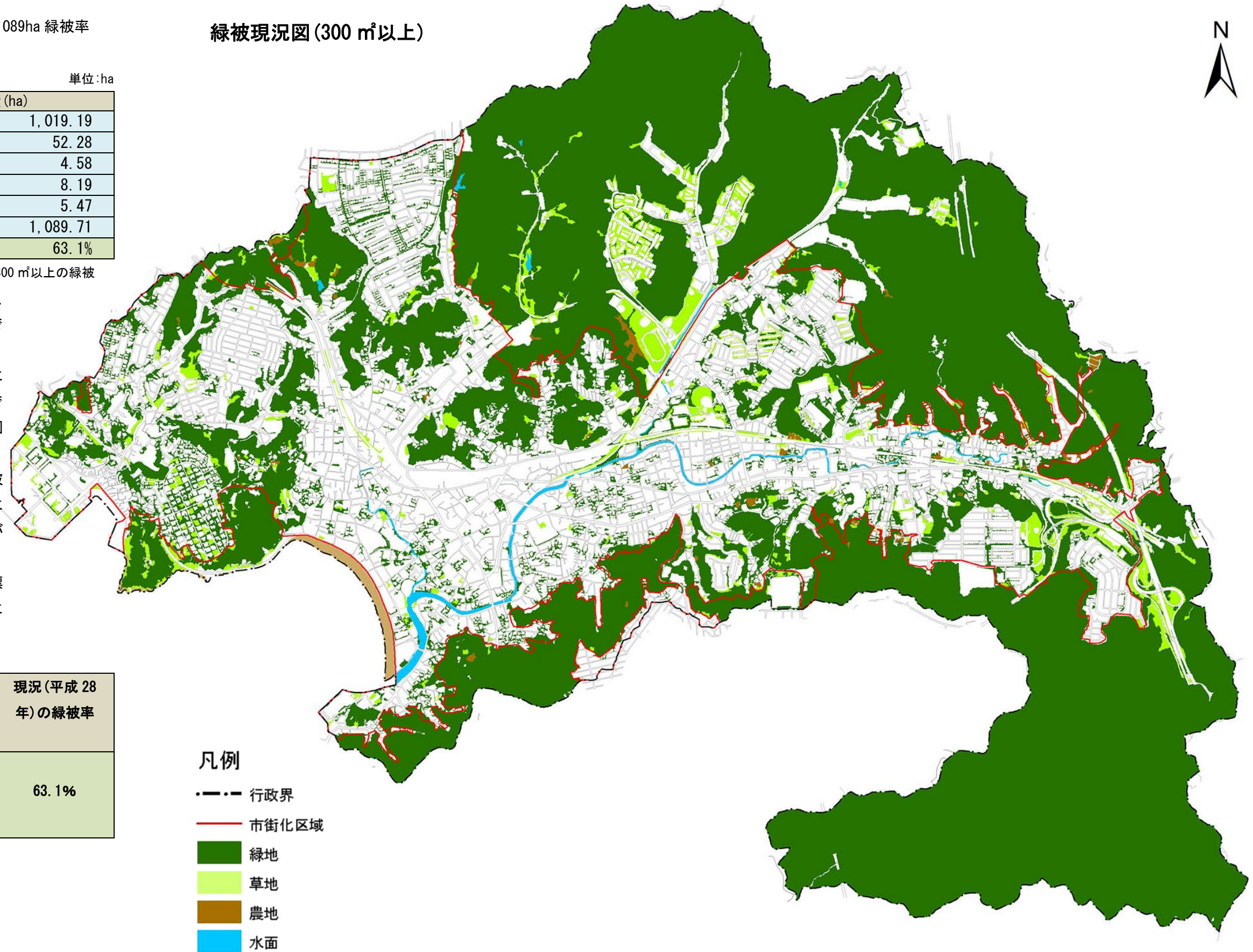
減少面積が小さかった要因としては、すでに平成 16 年当時に規模の大きな開発が着手済みであり、その後、無秩序な開発に一定の抑制が図られたことが考えられます。

これに加え、デジタルデータとして直接緑被の形状を取得することが可能になったことにより、高精度に緑被データを抽出できたことが挙げられます。

これらのことから、現行計画の都市緑化目標である「緑被率約 60%の維持に努めます」については達成できました。

| | 計画当時(平成 16 年)の緑被率 | 現行計画(平成 27 年)の緑被率 目標値 | 現況(平成 28 年)の緑被率 |
|-----|-------------------|-----------------------|-----------------|
| 緑被率 | 58.3% | 60%の維持 | 63.1% |

緑被現況図(300㎡以上)



凡例

- 行政界
- 市街化区域
- 緑地
- 草地
- 農地
- 水面

逗子市緑の基本計画に係る現況調査（平成 29 年 3 月）－概要版－

2. 公園・緑地現況調査

①都市公園等

都市公園及び公共施設緑地を合わせたものを、担保性の高い緑地として、確保目標の指標上「都市公園等」としており、146ヶ所 157.17ha を確保しています。

●都市公園等の施設として整備すべき緑地の目標水準の比較

| 年次 | | 現行計画現況 平成 16 年 (2004 年) | 現行計画目標 平成 27 年 (2015 年) | 現況 平成 28 年 (2016 年) |
|----------------------------|-------|-------------------------------|---|---------------------------|
| 都市計画区域 人口一人当たりの 目標水準 | 都市公園等 | 17.53 m ² /人 | 64.73 m ² /人 (23.65 m ² /人)※ | 27.57 m ² /人 |
| | 都市公園 | 8.21 m ² /人 | 56.70 m ² /人 (15.62 m ² /人)※ | 15.82 m ² /人 |

※国営公園を考慮しない現行計画目標値

本計画の指標として重要な「都市公園等の施設として整備すべき緑地の目標水準」については、目標は大幅に下回っていますが、平成 16 年当時と比べ都市公園、都市公園等とも確実に増加しており、三浦半島国営公園の整備目標分を考慮しない場合は都市公園等、都市公園とも目標値を上回るなど、これまでの取り組みの一定の成果が表れています。

②緑地総計

緑地総計では、施設・地域制緑地間相互の重複を除外した現況で 206ヶ所 759.29ha を確保しています。

●緑地の確保目標水準の比較

| 緑地の確保量 | 計画当時(平成 16 年)の 都市計画区域面積 に対する割合 | 現行計画(平成 27 年)の 都市計画区域面積 に対する目標割合 | 現況(平成 28 年)の 都市計画区域面積 に対する割合 |
|--------|--------------------------------------|--|------------------------------------|
| | 699.69ha 40.3% | 概ね 1,044ha 60% (概ね 814ha 47%)※ | 759.29ha 43.9% |

※国営公園を考慮しない現行計画目標値

本計画の指標として最も重要な「緑地の確保目標水準」については、現行計画の目標水準(平成 27 年)のおおむね 60%に対し、現況では 43.9%と目標を下回っています。

なお、三浦半島国営公園の整備を考慮しない場合の目標値は、概ね 814ha、緑地の割合 47%となります。

平成 16 年当時と比べると、指標上はわずかな増加にとどまったものの、施設緑地については確実に増加しており、これまでの取り組みの一定の成果が表れています。

●緑地現況集計結果

| 緑地分類 | | 緑地種別 | 箇所 | 面積(ha) | m ² /人 | 緑地率 | | |
|-----------------|------------------------|-------------------|------------------------------------|--------------|-------------------|--------|--------|-------|
| 施設 緑地 | 都市公園 (都市計画 公園含む) | 住区基幹公園 | 街区公園 | 71 | 9.87 | 1.73 | 0.6% | |
| | | | 近隣公園 | 3 | 7.10 | 1.25 | 0.4% | |
| | | | 地区公園 | 2 | 15.00 | 2.63 | 0.9% | |
| | | 都市基幹公園 | 総合公園・運動公園 | - | - | - | - | |
| | | | 特殊公園 | 風致公園 | 2 | 8.34 | 1.46 | 0.5% |
| | 基幹公園計 | | | 76 | 31.97 | 5.61 | 1.9% | |
| | 都市緑地等 (都市計画緑地含む) | 都市緑地 | | - | - | - | - | |
| | | 都市林 | | 7 | 49.85 | 8.75 | 2.9% | |
| | 都市 公園 等 | 都市公園計 | | 85 | 90.16 | 15.82 | 5.2% | |
| | | 公共 施設 緑地 | 都市公園以外 で公園緑地に 準じる機能を 持つ施設 | 市条例設置の公園 | 1 | 1.80 | 0.32 | 0.1% |
| 児童遊園 | | | | 7 | 0.95 | 0.17 | 0.1% | |
| 運動施設 | | | | 1 | 0.06 | 0.01 | 0.0% | |
| 公共団体が設置している市民農園 | | | | 6 | 0.45 | 0.08 | 0.0% | |
| 公開している教育施設(公立) | | | | 11 | 13.09 | 2.30 | 0.8% | |
| 行政財産 | | | | 1 | 0.07 | 0.01 | 0.0% | |
| 市有緑地(緑政課管理) | | | | 2 | 44.29 | 7.77 | 2.6% | |
| 公共施設における植栽地等 | | | | 道路環境施設帯及び植栽帯 | 16 | 0.16 | 0.03 | 0.0% |
| | | | | その他公共施設植栽地 | 16 | 6.14 | 1.08 | 0.4% |
| 公共施設緑地計 | | | | 61 | 67.01 | 11.76 | 3.9% | |
| 都市公園等計 | | | 146 | 157.17 | 27.57 | 9.1% | | |
| 民間施設緑地 | | 民間の広場 | | 1 | 0.05 | 0.01 | 0.0% | |
| | 社寺境内地 | | 21 | 7.58 | 1.33 | 0.4% | | |
| | 民間教育施設 | | 2 | 1.04 | 0.18 | 0.1% | | |
| 民間施設緑地計 | | | 24 | 8.67 | 1.52 | 0.5% | | |
| 施設緑地計 | | | 170 | 165.84 | 29.09 | 9.6% | | |
| 地域 制 緑地 | 法による緑地 のある緑地 | 特別緑地保全地区 | | 1 | 0.38 | 0.07 | 0.0% | |
| | | 風致地区(※決定面積90.2ha) | | 2 | 62.16 | 10.91 | 3.6% | |
| | | 生産緑地地区 | | 11 | 1.31 | 0.23 | 0.1% | |
| | | 都市計画決定のある緑地計 | | 14 | 63.85 | 11.20 | 3.7% | |
| | その他法による 緑地 | 近郊緑地保全区域 | | 1 | 281.33 | 49.36 | 16.3% | |
| | | 自然環境保全地域 | | 2 | 35.00 | 6.14 | 2.0% | |
| | | 歴史的風土保存区域 | | 1 | 6.80 | 1.19 | 0.4% | |
| | | 河川区域 | | 4 | 10.27 | 1.80 | 0.6% | |
| | | 保安林区域 | | 1 | 60.26 | 10.57 | 3.5% | |
| | | 地域森林計画対象民有林 | | 1 | 502.47 | 88.15 | 29.1% | |
| | | 緑地と扱える文化財 | | 3 | 5.52 | 0.97 | 0.3% | |
| | | その他法による緑地計 | | 13 | 901.65 | 158.18 | 52.2% | |
| | | 法による緑地計 | | | 27 | 965.50 | 169.39 | 55.9% |
| | | 協定による緑地 | 緑地協定 | | 4 | 3.40 | 0.60 | 0.2% |
| 協定による緑地計 | | | 4 | 3.40 | 0.60 | 0.2% | | |
| 条例等による緑地 | 保存契約による緑地 | | 3 | 24.29 | 4.26 | 1.4% | | |
| | その他条例等による緑地 | | 2 | 49.27 | 8.64 | 2.9% | | |
| 条例による緑地計 | | | 5 | 73.56 | 12.91 | 4.3% | | |
| 地域制緑地 小計 | | | 36 | 1042.46 | - | - | | |
| 地域制緑地間の重複 | | | | 404.06 | | | | |
| 地域制緑地計 | | | 36 | 638.40 | 112.00 | 36.9% | | |
| 施設・地域制間の重複 | | | | 44.95 | | | | |
| 緑地総計 | | | 206 | 759.29 | 133.21 | 43.9% | | |