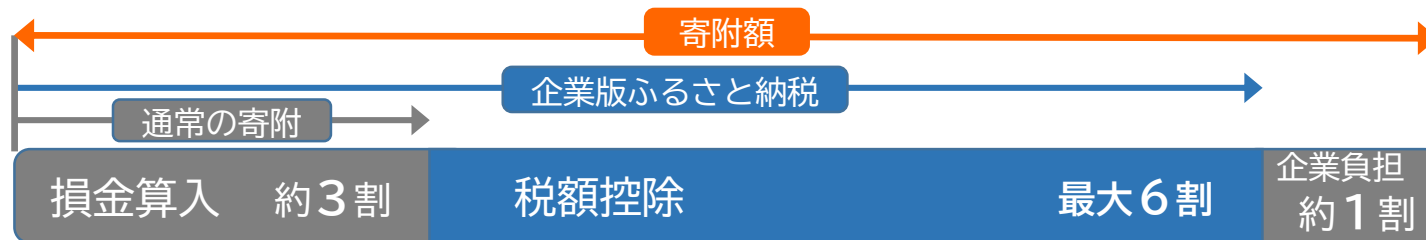


- ◆「企業版ふるさと納税」は、国が認定した地域再生計画に位置付けられる地方公共団体の地方創生プロジェクトに対して企業が寄附を行った場合に、法人関係税から税額控除する仕組みです。
- ◆損金算入による軽減効果（寄附額の約3割）と合わせて、令和2年度税制改正により拡充された税額控除（寄附額の最大6割）により、**最大で寄附額の9割が軽減**され、実質的な企業の負担が1割まで圧縮されます。
- ◆企業の皆様から寄附を行っていただけるよう、逗子市では、令和2年度4月からこの制度を活用し寄附を募集しています。



例：1,000万円寄附すると、最大約900万円の法人関係税が軽減

- ①法人住民税 寄附額の4割を税額控除（法人住民税法人割額の20%が上限）
- ②法人税 法人住民税で4割に達しない場合、その残額を税額控除。ただし寄附額の1割を限度（法人税割の5%が上限）
- ③法人事業税 寄附額の2割を税額控除（法人事業税額の20%が上限）

※税額控除の手続き（申告）や算出に関しては税理士や所管する税務署へご相談ください

逗子市令和4年度企業版ふるさと納税対象事業

寄附の対象となる
注目事業のご紹介

再生可能エネルギー100%の
電気を主要施設で導入！



2030年までに、原則として市内の電力を使用するすべての市所有（管理）施設において再生可能エネルギー100%の電気を調達することを目標として、環境クリーンセンター、逗子市立小中学校7校等の施設で再生可能エネルギー100%の電気を導入します。

寄附目標額：30,000千円



<逗子市まち・ひと・しごと創生推進事業の主な取組み>
温室効果ガス削減事業の推進

中学校で食缶方式による
「温かい給食」を提供！



生徒の心身の健全な発達及び食に関する正しい理解と適切な判断力を養い、豊かな学校生活を送ることができるよう、アレルギー除去食にも対応した、食缶方式による「温かい給食」を提供する中学校給食を実施します。

寄附目標額：15,000千円



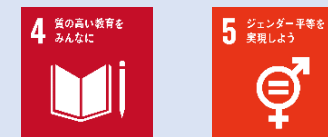
<逗子市まち・ひと・しごと創生推進事業の主な取組み>
学校給食の安定的な提供

保育士の確保で子育て環境の
充実、待機児童の解消へ！



十分な保育士を確保することで、受け入れ人数の増加による待機児童の解消や、一人ひとりに目が行き届くより充実した保育を実施できるようにするため、保育士の確保に苦慮する市内保育所に対して、人材確保のための補助金を交付します。

寄附目標額：1,200千円



<逗子市まち・ひと・しごと創生推進事業の主な取組み>
保育士の確保に向けた取り組みの推進

問合せ先：逗子市経営企画部企画課

TEL:046-873-1111

E-Mail:kikaku@city.zushi.lg.jp

逗子市にご寄附いただくと
こんなメリットが
あります！！

【10万円の寄附】 感謝状及び該当事業実施の中で適宜PR
(逗子市ホームページ等)

【50万円の寄附】 広報誌へ企業名を掲載

【100万円の寄附】 市長と対談し、対談内容を逗子市ホーム
ページへ掲載

【放課後児童への対応の充実】



より安全かつ快適に
保育を受けられる環
境を整えるため、老
朽化した沼間小学校
区放課後児童クラブ
の施設を新築します。

寄附目標額：10,000千円

【学校給食の安定的な提供】



小学校給食の調理等
を民間委託により実
施し、自校方式で加
工品の使用を極力避
けた、手作りの給食
を提供します。

寄附目標額：20,000千円

【公園の整備】



子育てしたいまちづ
くりを推進するため、
子育て世代からの要
望の多い老朽化した
公園遊具の改修を行
います。

寄附目標額：5,000千円

【学校施設の整備・充実】



プールの維持費を抑え、
天候に左右されずに水
泳学習を実施するため、
全ての市立小学校の水
泳学習を市民交流セン
ターの屋内温水プール
で実施します。

寄附目標額：10,000千円

【テレワーク、クラウドソーシング等 の推進に関する取組み】



市民の利便性の向上
を図るため、行政手
続きのオンライン化、
キャッシュレス決済
等を導入します。

寄附目標額：1,900千円

【空き家解消事業の推進】



空き家所有者支援の
ため、専門家による
相談会の実施や、権
利関係の整理や解体
などに使える補助金
を交付します。

寄附目標額：2,100千円

【未来技術の活用に向けた取組の推進】



スマートシティ実現のため、外部人材を活用し、デジタル化推進に関する諸課題に対し、専門的な助言や指導を受けます。

寄附目標額：900千円

【都市機能を整えるインフラの整備】



インフラへの被害や災害を未然に防ぐため、市が所有する山林(緑地)の管理伐採、法面保護工事を実施します。

寄附目標額：30,000千円

【都市機能を整えるインフラの整備】



災害発生リスクを軽減のため、民有地の防災工事を土地所有者に行っていただき、防災工事へ補助を行います。

寄附目標額：11,000千円

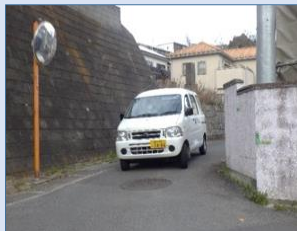
【都市機能を整えるインフラの整備】



安全安心な道づくりを進めるため、道路が狭く歩道がない道路に新たな技術により歩道の整備を実施します。

寄附目標額：40,000千円

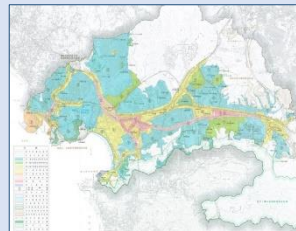
【都市機能を整えるインフラの整備】



狭あい道路の拡幅を推進するため、事業者等が自費で後退部分の分筆、寄附、舗装整備等を行った場合に補助を行います。

寄附目標額：3,400千円

【都市計画策定事業の推進】



生活利便性の維持・向上や地域経済活性化を図るため、都市計画マスタープラン及び立地適正化計画を策定します。

寄附目標額：9,000千円

【健康づくり推進事業の推進】



運動や栄養の普及促進、気軽に健康情報が入手できる仕組みづくりや、ボランティア育成などに取り組む事業計画の策定に向けた、調査を行います。

寄附目標額：2,100千円

【温室効果ガス削減事業の推進】



「2050年カーボンニュートラル、脱炭素社会の実現」に向け、省エネルギー設備や電気自動車用充電設備などの設置を促進するための補助金の交付、市施設への電気自動車充電施設の設置、電気自動車及びシェアリングシステムの導入などを行います。

寄附目標額：10,000千円

申請方法などの詳細はホームページをご覧ください。



逗子市ホームページ
【企業版ふるさと納税
(地方創生応援税制)】

問合せ：逗子市経営企画部企画課

TEL:046-873-1111

E-Mail:kikaku@city.zushi.lg.jp