

# ずしし かんきょうかいぎ ニュース

第12号 2005年8月

事務局 返子市環境部環境管理課

返子市返子5-2-16

TEL 046-873-1111 内線 254

発行 返子市環境会議(エコリーダーズ会議)

## 6月の環境月間に様々な催しを行いました!

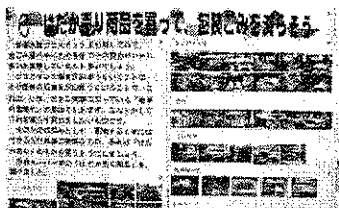
ずしし環境会議展 ☆ ☆ ☆ ☆ ☆ ☆ ☆ ☆ ☆ ☆ ☆ ☆ ☆ ☆ ☆ ☆ ☆

今年で5回目の開催となるずしし環境会議展は、6月13日(月)~17日(金)の5日間で実施され、環境問題に関心のある人など、多数の来場者がありました。

各部会ではそれぞれ熱心に取り組んだので、展示も充実したものとなりました。

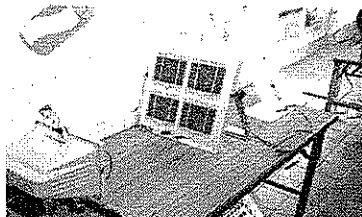


ごみ問題部会では、ごみの行方と減らし方、投棄ごみ撤去活動の報告、古傘を利用した買物袋作成実演等を行いました。



ごみ問題部会での展示

二酸化炭素削減部会では、エコファミリーチャレンジキャンペーンや省エネルギーの実験などを行いました。



CO2部会での実験展示

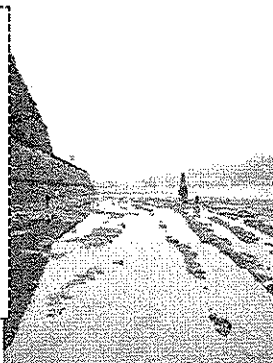
まちなみと緑の創造部会では、田越川の生きもの(魚・カニなど)の水槽展示しました。



まちなみ部会での水槽展示

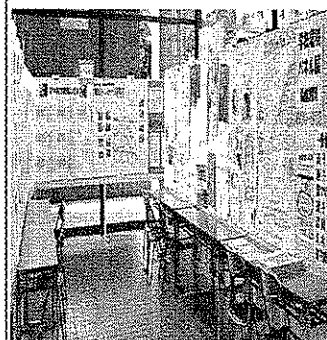
### 磯の生き物ウォッチング

6月5日に、新宿地区青少年育成推進の会とずしし環境会議まちなみと緑の創造部会の共催により実施されました。当日は天気も良く300人を超える参加者がありました。



### 学校環境パネル展

返子小学校、池子小学校、聖マリア小学校、返子中学校、沼間中学校、久木中学校、返子開成中学校の7校が、日頃の環境に関する取組や学習の成果の発表を行いました。各学校による展示は、ずしし環境会議がサポートし今年度初めて行われました。



### ずしし環境会議(エコリーダーズ会議)会員募集

ずしし環境会議(エコリーダーズ会議)は、3部会に分かれ、環境に関する様々な取組を行っております。現在、会員は約60名で、月1回の活動と、年1回の総会、環境月間、市民まつりにおける展示や各部会主催による様々なイベントなどを行っています。見学も自由にできますので、事務局までお気軽にご連絡ください。

# まちなみと緑の創造部会

当部会は、「逗子のまちなみと緑を次世代にどのように伝えるか」をテーマとして活動を続けています。逗子市内唯一の田んぼがある「名越谷戸」では、当部会の参加する「名越緑地里山の会」がアダプトプログラム（里親制度）として、市と合意書を取り交わしました。現在自然の力を引き出す作業を行い、子どもも大人も楽しめる里山にする予定です。

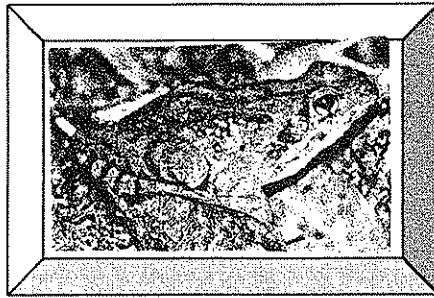
## 逗子にも“田んぼ”があり、生き物もいっぱいいるぞ！

■ 田んぼ・畑を育てて、田園風景を生み出す。

■ 伸びすぎた竹林を間伐して、保護するとともに子供たちが喜ぶ竹細工などを作る。

■ 日陰の土地にナメコなどの茸を栽培する。

■ 湿地は木道を多く設け、湿地特有の植物、生き物の自生を促し、観賞する。



ヤマアカガエル

■ 中心にある広場には堆肥などを蒔いて土質を良くし、野草などを根づかせ、トンボ・チョウなどの昆虫を引き寄せ、子どもたちの遊び場にする。



■ 大きな溜め池では定点水質調査を行いつつ、水際をなだらかにして生き物の生息環境を良化する。浮き島を設置し、池特有の動物・植物の生息地とする。

名越谷戸での作業

☆ 以上は、今実行しつつあり、計画中のものもあります。皆さんからも色々おフラシをお寄せください。市民の皆さんは、どなたでもご参加できます。活動したらその実績が現れる。自然のいとなみの素晴らしさを満喫しましょう。

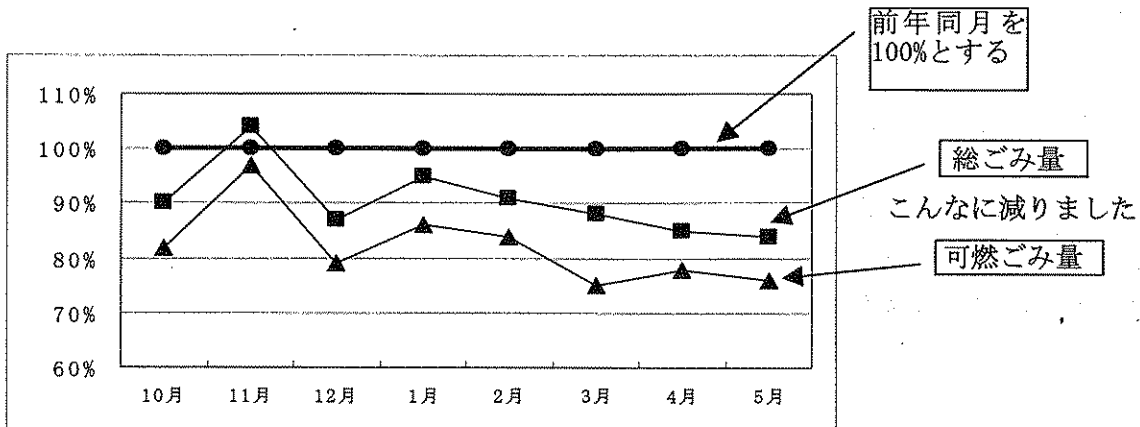
\* 名越谷戸の里親「名越緑地里山の会」は、「まちなみと緑の創造部会」の他いくつかの団体と個人が参加し結成しました。現在30名以上の方が毎月、作業日を決めて、自由に興味のある部門に参加し、活動しています。市民の皆さんの多数のご参加を希望します。

詳細をお知りになりたい方  
参加申込される方

名越緑地里山の会 会長・・・雨宮 郁夫 まで  
(電話：046-871-0246)

# ごみ問題部会

## (1) 容器包装プラスチックごみ分別資源回収後のごみ量の推移 (前年度同月比)



このグラフは容器包装プラスチックの分別資源回収をする前の年と分別資源回収を始めた2004年10月からのごみ量を前年度の同じ月を100%として比べたものです。昨年5月に比べて今年の5月の燃やすごみの量は24%も減りました。ごみ量全体も16%減っています。市民のみなさま、より良い地球環境を次世代に残すためにも、なお一層の努力を続けましょう。

## (2) 市役所の貸し傘について

昨年10月から市役所玄関に設置した貸し傘ですが、とても良く利用されていて、設置者としては大変うれしいのですが、残念なことに、返却率が最悪です。雨期突然の雨で利用したい方も多いのです。使用後はすみやかにお返しく下さい。

## (3) 裸売り(バラ売り)商品を買おう

容器包装プラスチックの分別資源回収を始めてみて、容器包装プラスチックの多さに驚いている方は多いと思います。なんとかこれを減らそうと、環境月間を前にして市内スーパー等の生鮮食品の包装容器の使用状況の調査をしました。

野菜果物類では裸売り商品も増えました。西友ハイランド店さん、OKさん、マルエツさん、生協さんなどは品数も多いです。

魚・肉類についてはまだまだですが、キングプラザさん、すずきやさんの量り売りコーナーはおすすめ。またOKさんは発泡スチロールトレイを使わないで、ラップに包むだけの包装など努力が感じられました。西友ハイランド店さん、マルエツさんなど裸売り商品の品数を増やしている店もあります。また、商店街では裸売り商品の品数も多いです。

みなさんもいろいろ情報をキャッチして、包装容器を減らす買物に努めて下さい。

## (4) 容器包装プラスチックのリサイクル工場見学会への誘い

今年度、逗子市の容器包装プラスチックのリサイクルはマテリアルリサイクルだそうです。つまり、プラスチックをプラスチックに再生するということです。こうなって始めて、循環するわけです。ちなみに昨年度は製鉄の高炉原料材としてコークスの代わりに燃やされましたので、循環はしませんでした。

つまり、今年のリサイクルとしては一歩進んだわけです。

そこでマテリアルリサイクルの工場の見学会を環境会議ごみ問題部会として次のとおり計画しました。市民のみなさまのご参加をお待ちしております。

日時：2005年9月9日(金) 12:30~16:30

集合：市役所正面玄関前 12:30

場所：太誠産業KK 横浜市幸浦工場 (横浜市金沢区幸浦1-2-6)

参加：申込制10名(先着順)

参加費：交通費実費 ¥900

申込先：逗子市市役所 環境管理課

TEL 046-873-1111 内線254

9月8日(木)までにお申し込みください。

主催：ずしし環境会議 ごみ問題部会

## (5) 環境会議展を終えて

6月13日から一週間に渡って市役所1階ホールで行われました。

### 「テーマは」

- ごみ処理機の展示
- 燃やすごみの旅と減らし方
- 買い物袋を作って使おう
- ごみ量と処理費の推移
- 裸売り商品を買って包装ごみを減らそう
- 昨年度逗子市の容プラのリサイクルをしていたJFEスチール(株)の高炉原料化工場の見学記
- 古布リサイクル製品の展示等

特に、古傘から買い物袋を作る実演は好評でした。講師の山本さんには会期中作りきらなかったたくさんの注文をご自宅で作っていただくことになり、大変お手数をお掛けしてしまいました。山本さんは、この袋を使って、レジ袋を減らしてくれるのならと労をいとわず協力してくださり、心から感謝しております。

# 二酸化炭素削減部会

## ずしし環境会議展

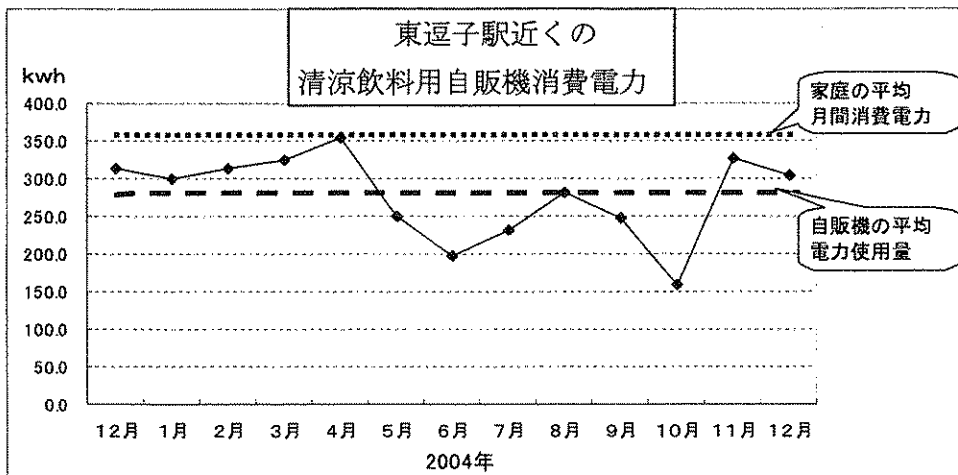


## 中学校美術部環境ポスター展



久木中学校一学年

## 資源浪費型生活の見直し! 【自動販売機】



自販機の月平均消費電力 276 KWH は一家庭の約 80% の消費量に相当します。日本全国での飲料用自販機は、約 260 万台 (22 軒に一台) あり、合計電力消費量は、100 万 KW の発電所 1 基分相当です。撤去はまず公共の施設から。

## 学校環境パネル展



## エコファミリーチャレンジ (逗子市市民版 ISO)

|      | エコファミリーチャレンジ チャレンジ項目                              | 節約効果の目安<br>(単位: 円、年間) |
|------|---|-----------------------|
| リビング | 1 部屋の温度を暖房は 20℃ (1℃下げる)<br>冷房は 28℃ に設定します (1℃上げる) | 1,640円                |
|      | 2 使っていない電気製品のプラグはコンセントから抜くか、「断」状態にします             | 2,470円                |
| キッチン | 3 冷蔵庫の詰め込みすぎを避け、扉の開閉を少なくします                       | 6,180円                |
| 水まわり | 4 洗顔、歯磨きの際に、水を流しっぱなしにしません                         | 2,110円                |
| 自動車  | 5 マイカーに乗らず、できるだけ電車やバスなどの交通機関を利用します                | 8,060円                |
|      | 6 空ぶかしや急発進、急減速はしません                               | 2,940円                |

出典 かながわ地球環境保全推進会議:「省エネルギー行動に取り組もう!」  
環境庁:「環境家計簿」(家庭の省エネ大辞典)  
横浜市地球温暖化対策地域協議会:「ヨコハマ環境家計簿」  
「八都県市地球温暖化防止キャンペーン」資料