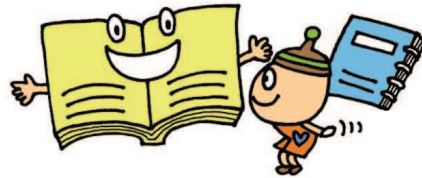


# 市民メンバー募集！



## 逗子市生涯学習推進懇話会 & (仮称) 共育(きょういく)のまち推進プラン懇話会



市では、生涯学習の推進について検討するため、「逗子市生涯学習推進懇話会」を設置しています。このたび、懇話会の参加メンバーを追加募集します。

また、逗子市総合計画に基づく、基幹計画として策定された「共に学び、共に育つ、共育(きょういく)のまち推進プラン」の進行管理等を行うため、生涯学習のほか、文化振興、スポーツ推進、学校教育、社会教育の、5つの分野を包含する懇話会を新たに立ち上げます。

生涯学習に興味、関心のある方なら誰でも応募できます。この機会にぜひご応募ください！



**【応募資格】** 市内在住で、年3回程度の平日、昼間の会議に出席できる人

**【募集人数】** ①逗子市生涯学習推進懇話会：1人 ※ともに多数抽選

②(仮称)共育(きょういく)のまち推進プラン懇話会：2人

**【報酬】** いずれもなし

**【募集期間】** 平成27年10月1日(木)～10月16日(金)

**【申込方法】** 所定の用紙(市民協働課、市民交流センター、沼間小学校区コミュニティセンター、小坪小学校区コミュニティセンターまたは、市ホームページからも入手可)に必要な事項を記載のうえ、直接市民協働課窓口、FAXまたはEメールにより提出してください。



**【申込み・問合せ先】** 市民協働部市民協働課 TEL 046-873-1111 内線 563

FAX 046-873-4520 E-mail [siminkyoudou@city.zushi.kanagawa.jp](mailto:siminkyoudou@city.zushi.kanagawa.jp)

# 公募市民メンバー応募用紙

【逗子市生涯学習推進懇話会・(仮称) 共育(きょういく)のまち推進プラン懇話会】

記入日 平成 年 月 日

<b>希望する懇話会</b> ※希望する方に○をつけてください。どちらでも良い場合は希望する順番を書いてください。	1. 逗子市生涯学習推進懇話会 2. (仮称) 共育(きょういく)のまち推進プラン懇話会 ※どちらでも良い場合 [第1希望: ]
ふりがな <b>氏名</b>	男 ・ 女
<b>住所</b>	逗子市
生 年 月 日 <b>生 年 月 日</b>	年 月 日 ( 歳 )
<b>職 業</b>	
<b>連絡先</b>	TEL ( 自宅 ・ 携帯 ・ 勤務先 ) FAX E-mail
※懇話会の運営や生涯学習の取組みについて、意見等があればご記入ください。	

※逗子市で設置した審議会・協議会等の委員への就任履歴がある場合はご記入ください。

在任期間	審議会・協議会等
～	
～	

提出先：逗子市市民協働部市民協働課  
 〒249-8686 逗子市逗子5-2-16 (市役所5階 市民協働課)  
 TEL 046-873-1111 内線563  
 FAX 046-873-4520  
 E-mail siminkyoudou@city.zushi.kanagawa.jp

受付番号 \_\_\_\_\_