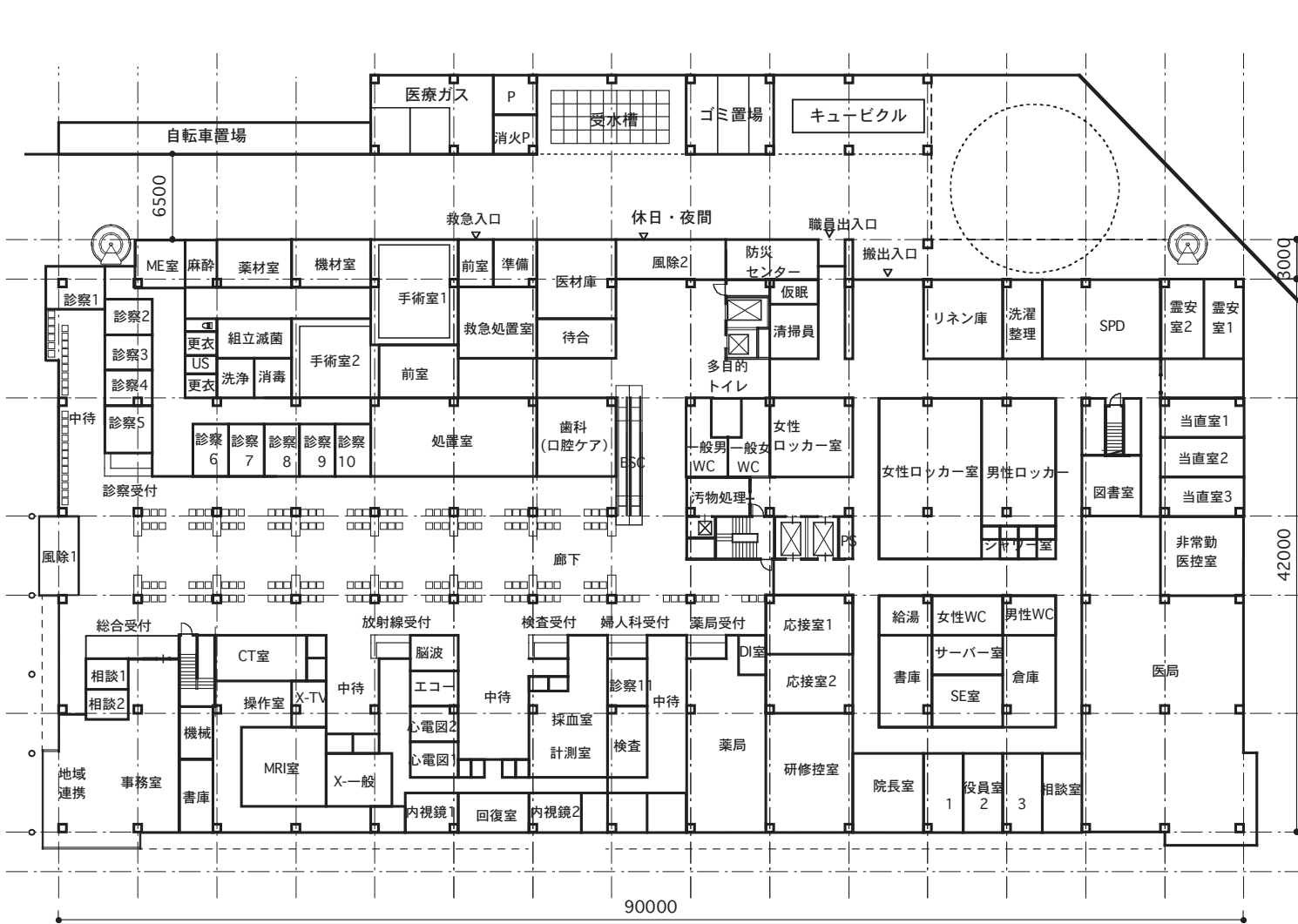


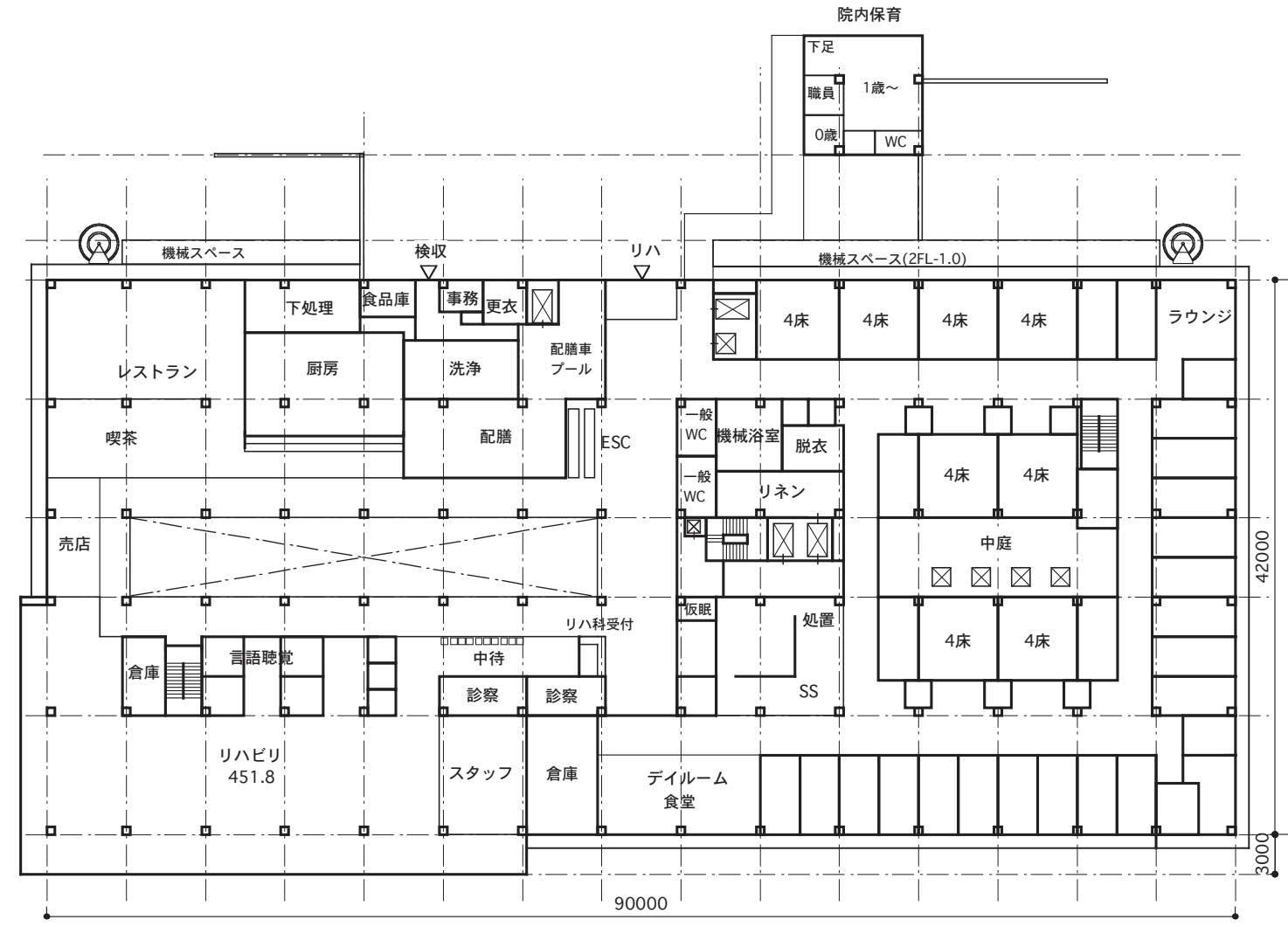
4階一部5階建て案
 300床 (4床室53%、個室47%)
 延床面積 16172.21 (4982.09坪)
 駐車台数 193台 (バス2、タクシー5除く)

A断面図

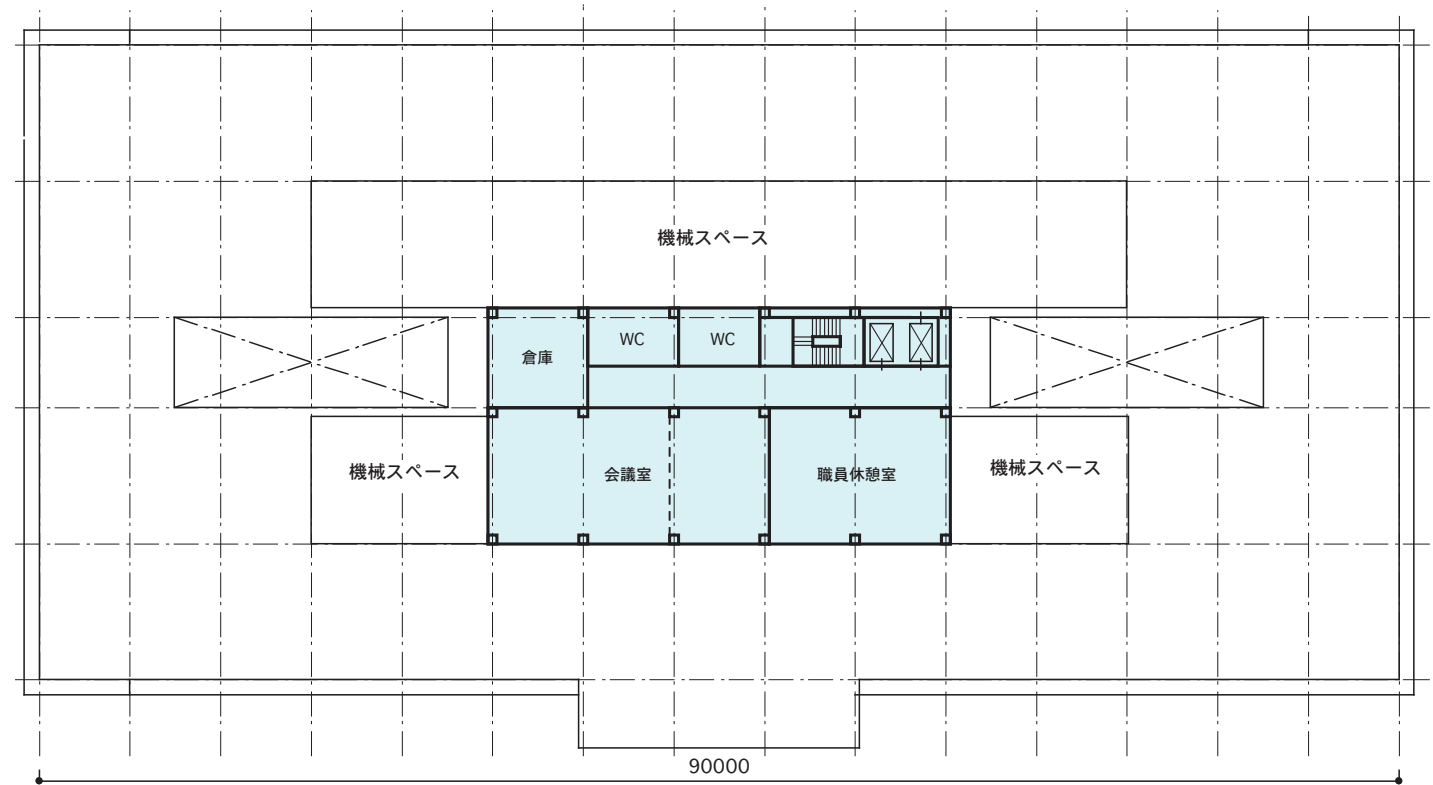
 TOSHIYUKI KAWAGUCHI ARCHITECT OFFICE 株式会社 川口建築設計事務所	PROJ.NO 1609	PROJECT (仮称) 葵会逗子病院新築工事	NO
	DATE 2017.08	TITLE 配置図	NO K2-01
1級 19885号 川口 利之	SCALE 1/600		



1階平面図 外来、管理、OP 4611.58

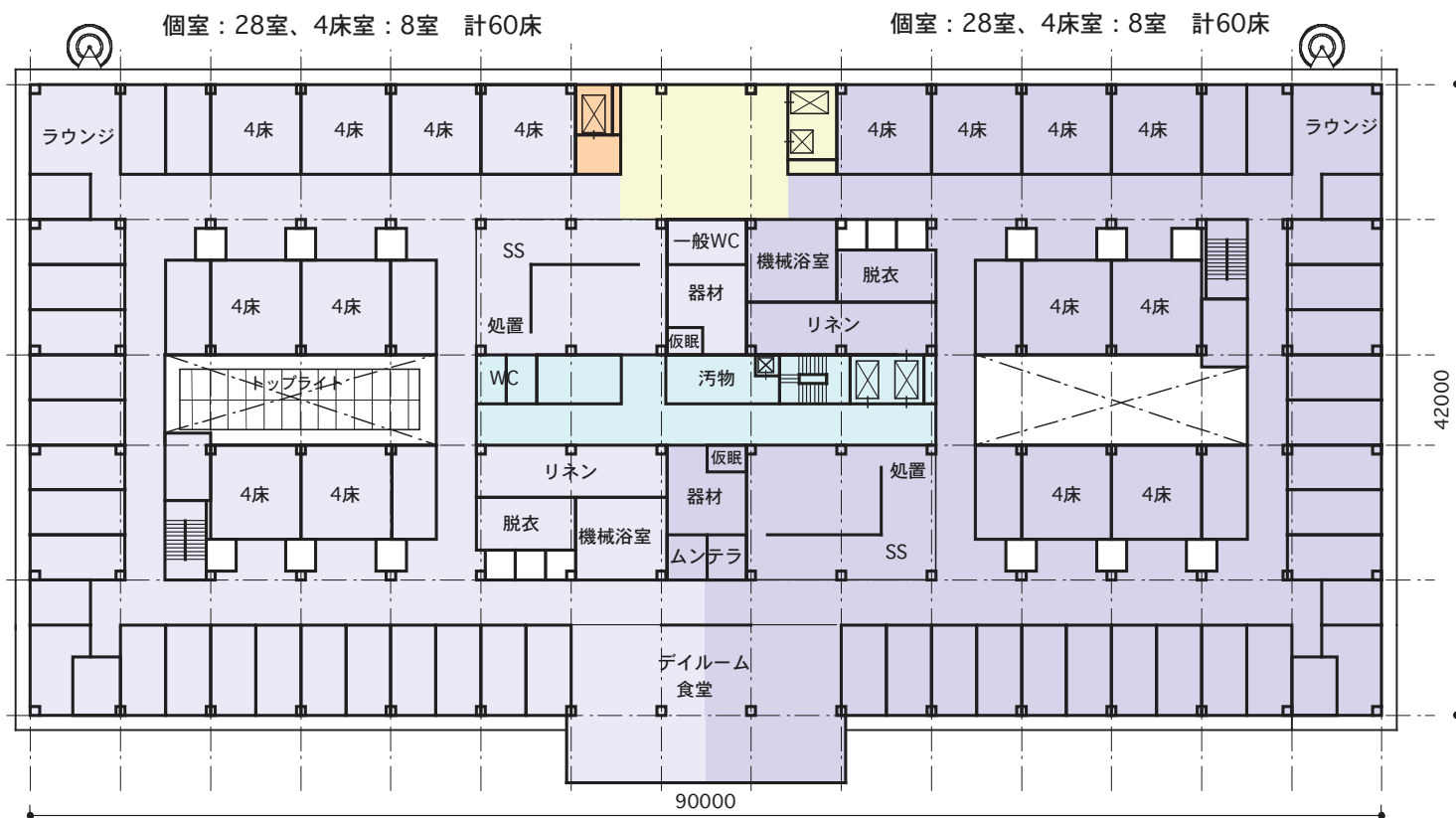


2階平面図 60床(回復期病棟60+リハ、食堂) 3796.69
個室: 28室、4床室: 8室



5階平面図

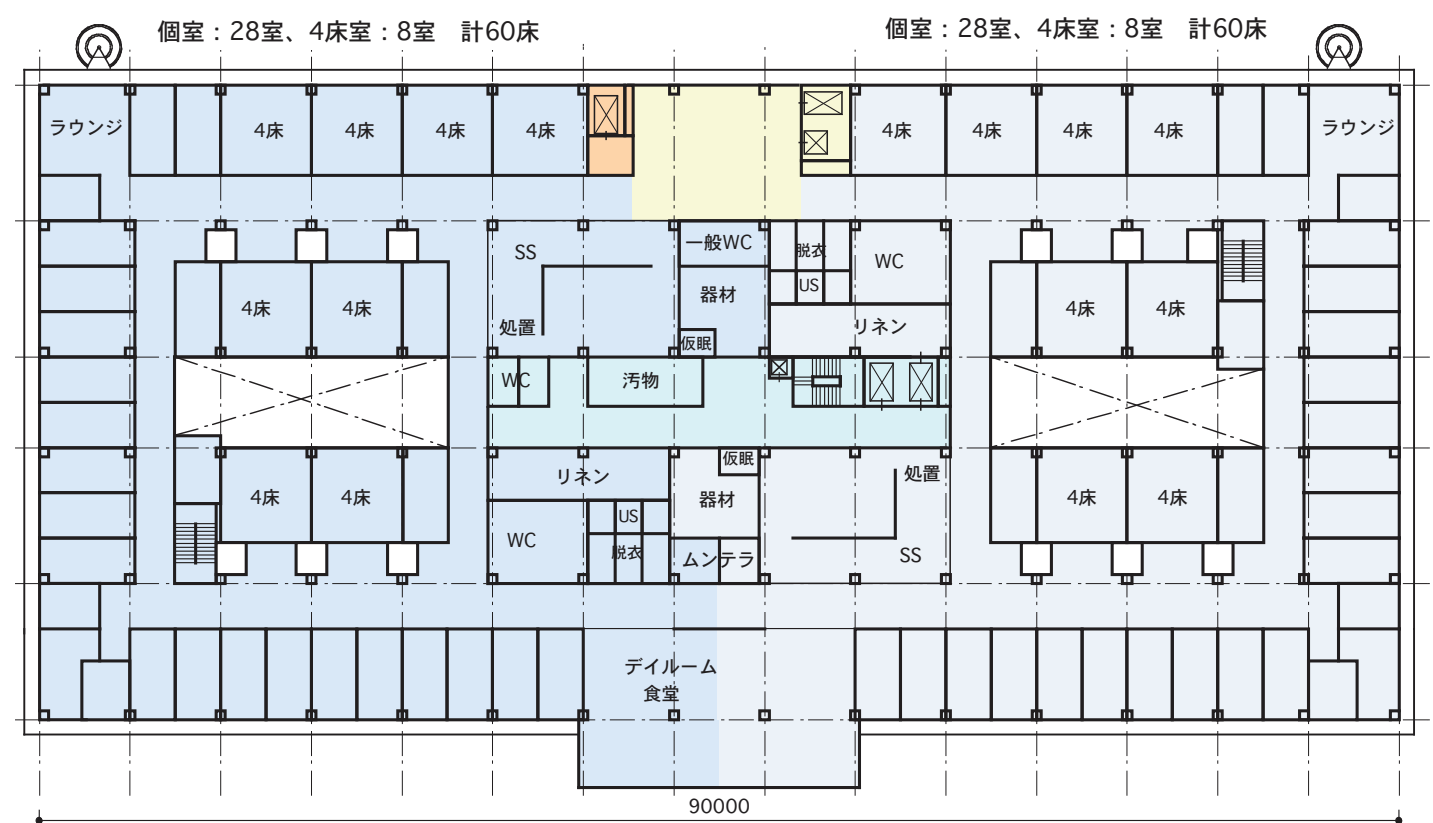
477.36



3階平面図

3F:120床 (地域包括ケア病棟60+60)

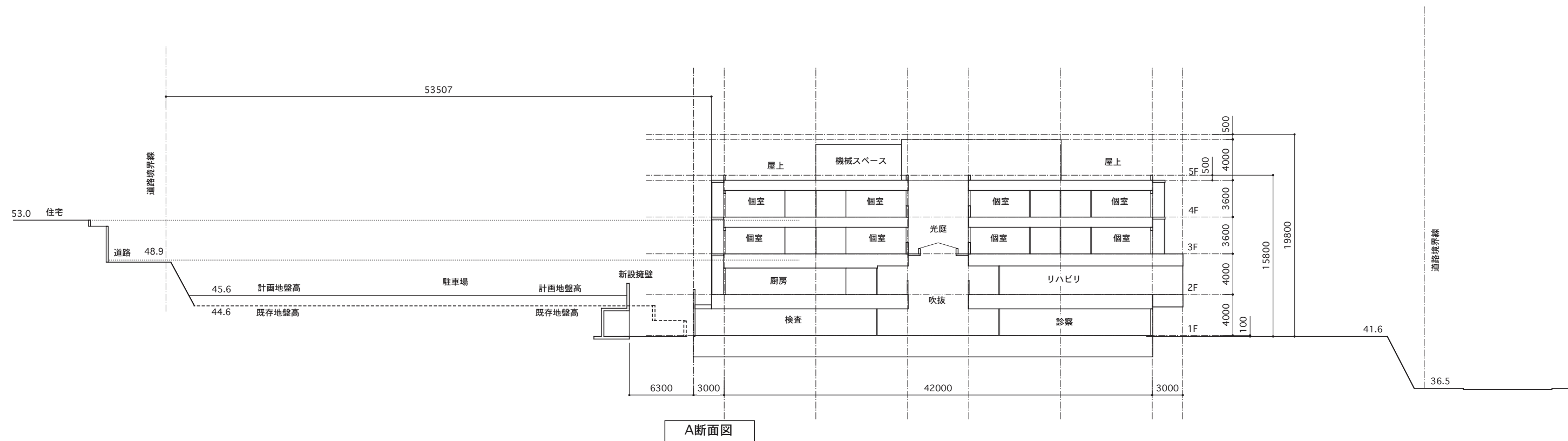
3793.29



4階平面図

120床 (一般病棟60+60)

3793.29



A断面図

 TOSHIYUKI KAWAGUCHI ARCHITECT OFFICE <small>株式会社</small> 川口建築設計事務所	PROJ.NO 1609 PROJECT (仮称) 葵会逗子病院新築工事	NO K2-04

1級 19885号
川口 利之