
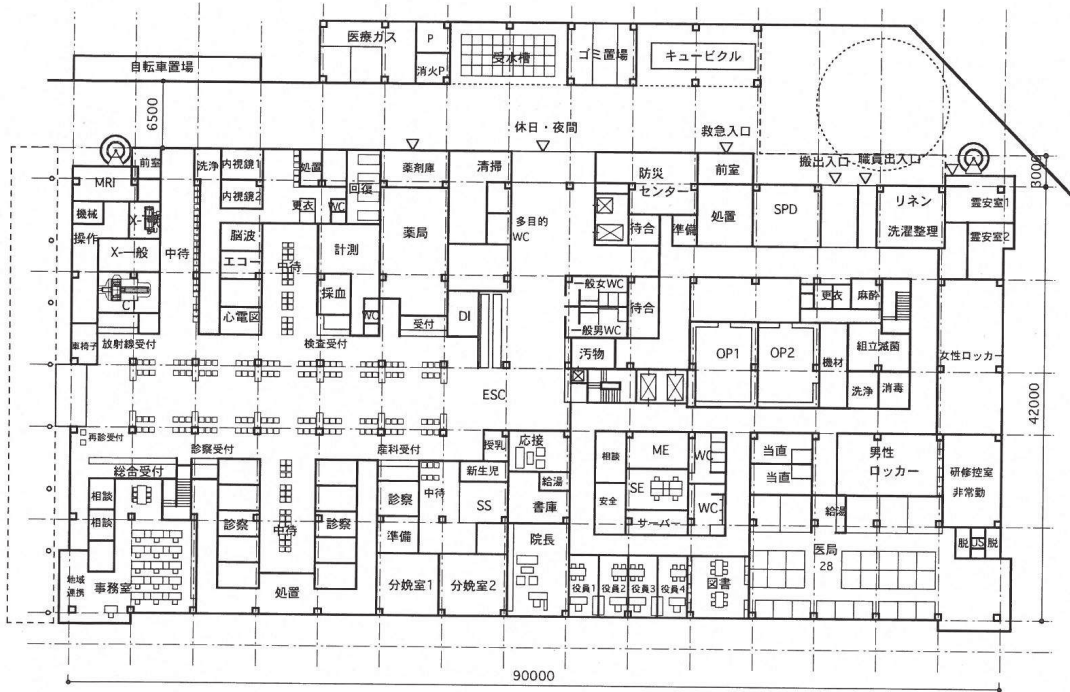
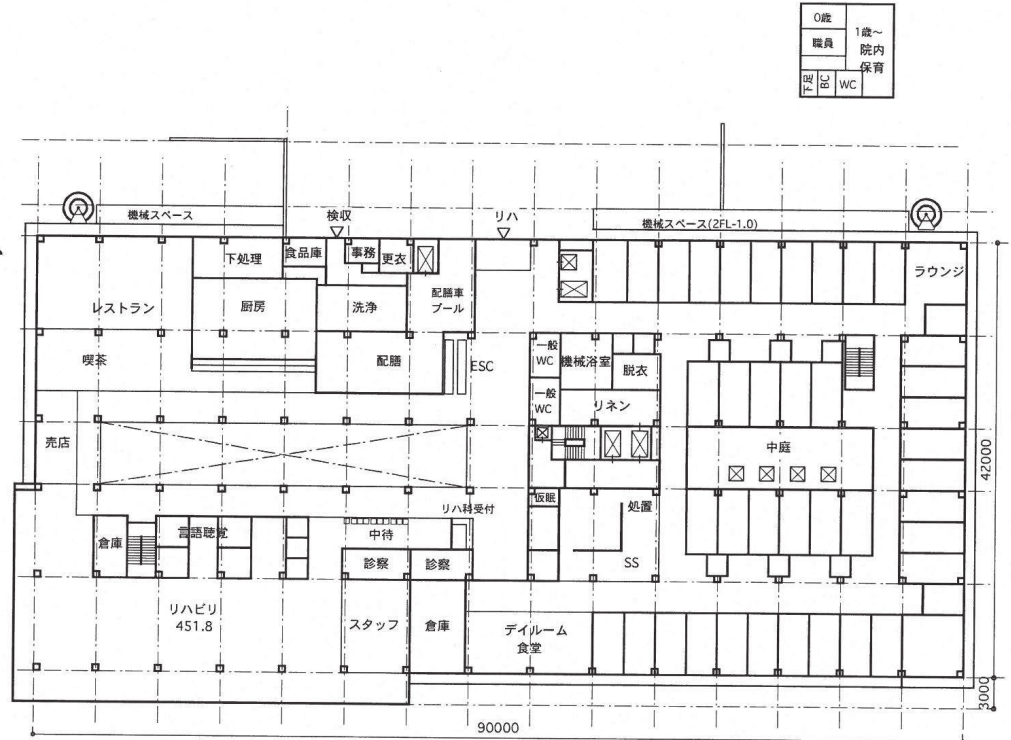


5階建て案
 300床（オール個室）
 延床面積 19810.44（5992.66坪）
 駐車台数 215台（タクシー5除く）

 TOSHIYUKI KAWAGUCHI ARCHITECT OFFICE 〒川口建築設計事務所	PROJ.NO 1609	PROJECT (仮称) 葵会返子病院新築工事	NO 1-02
	1級 198885号 川口 利之	TITLE 配置図	SCALE 1/600



1階平面図 外来、管理、OP 4591.92

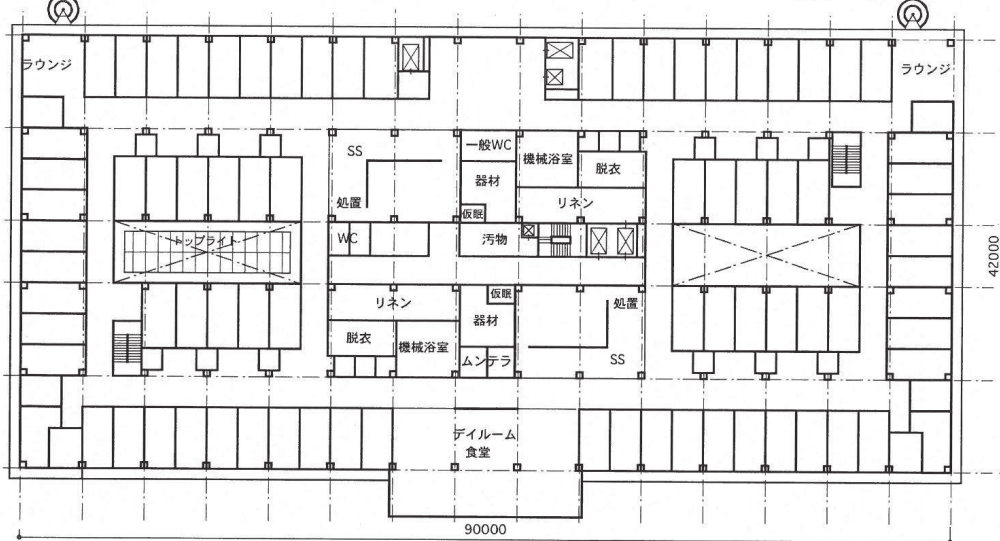


2階平面図 42床(回復期病棟42+リハ、食堂) 3811.98

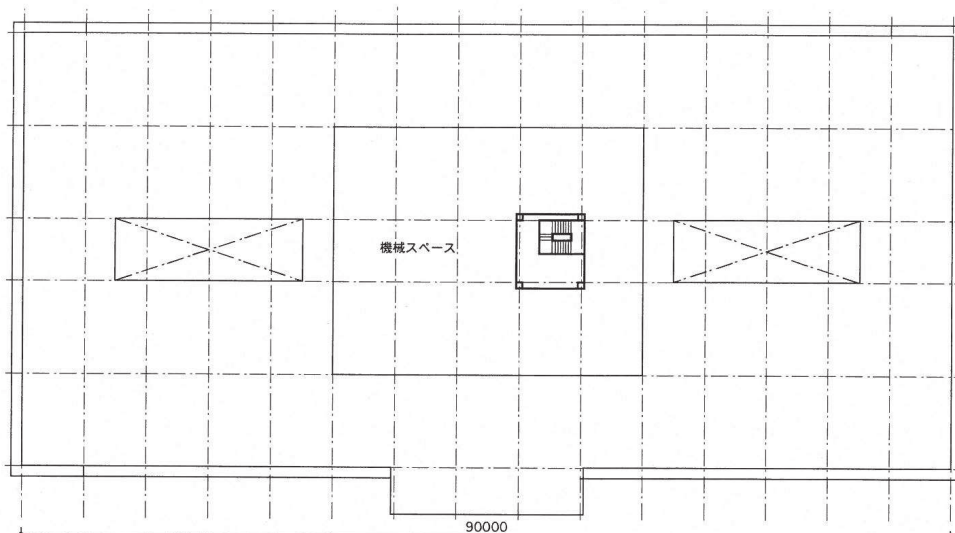
0歳	1歳~
職員	院内
保	保
育	育
ト	WC

個室：43室

個室：43室



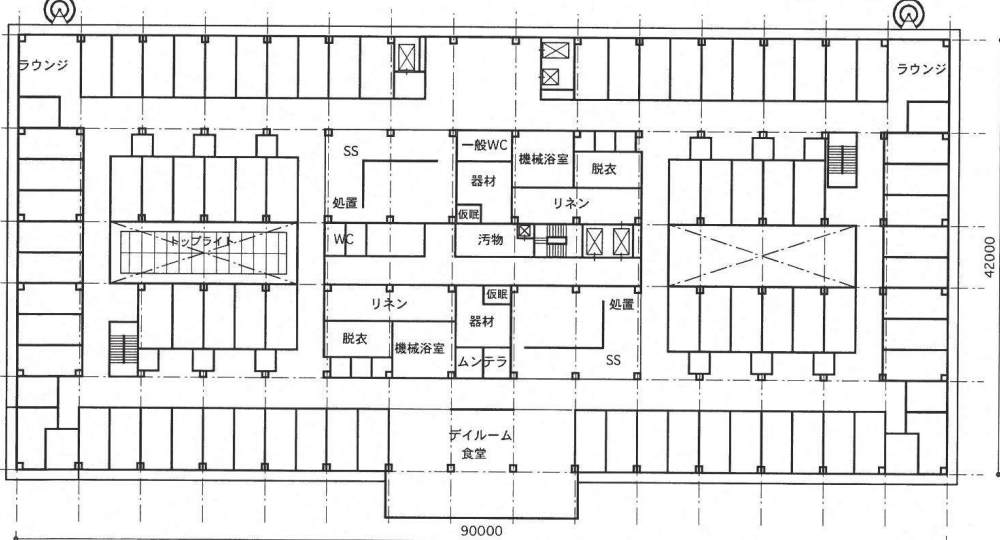
4階平面図 4F:86床 (地域包括ケア病棟43+一般病床43) 3786.34



PH階平面図 47.52

個室：43室

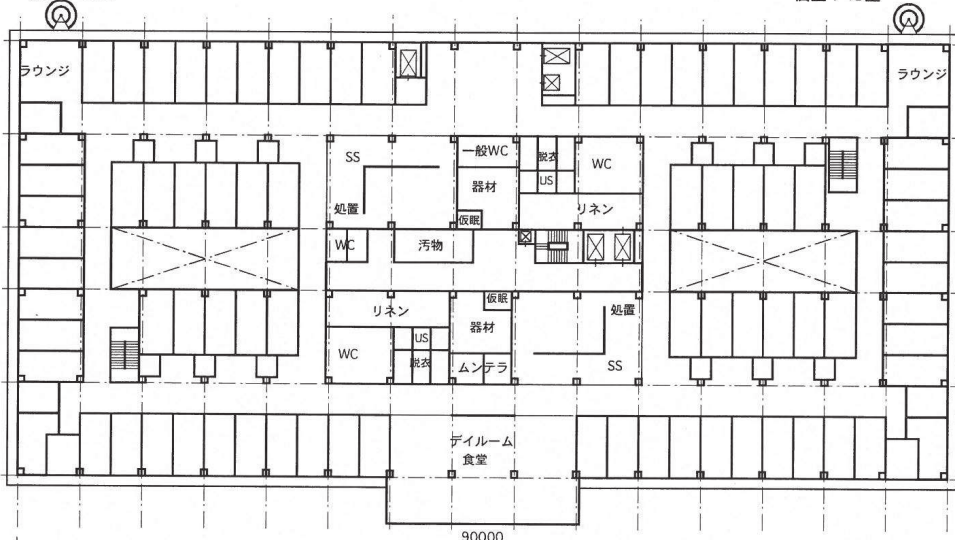
個室：43室



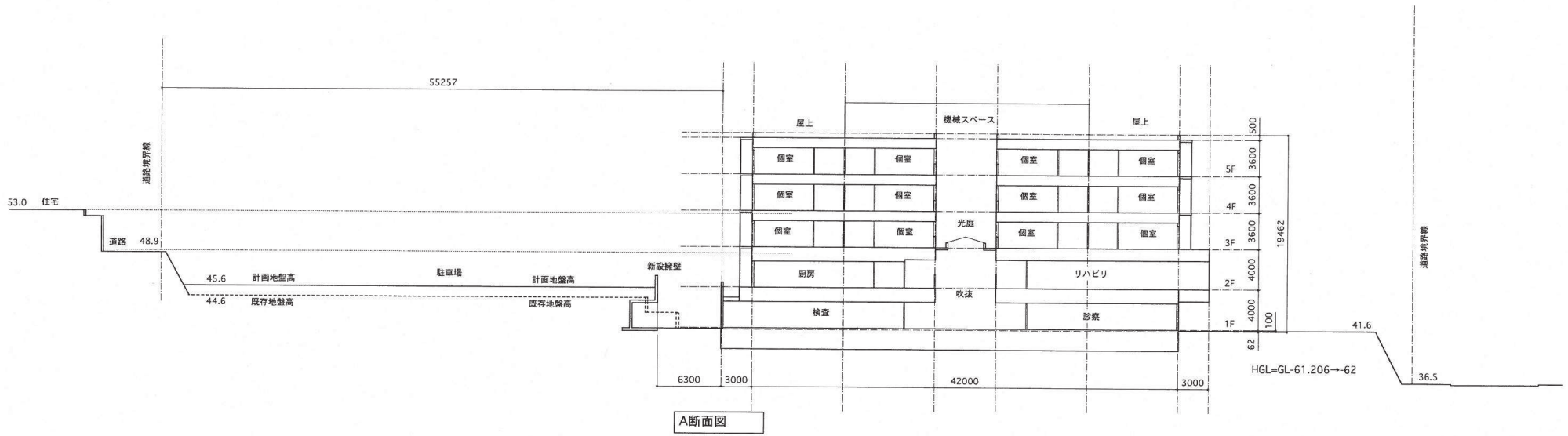
3階平面図 3F:86床 (地域包括ケア病棟43+43) 3786.34

個室：43室


個室：43室



5階平面図 86床 (一般病棟43+43) 3786.34



A断面図

 TOSHIYUKI KAWAGUCHI ARCHITECT OFFICE 川口建築設計事務所	PROJ.NO 1609	PROJECT (仮称) 葵会逗子病院新築工事		NO 1-05
		TITLE 断面図	SCALE 1/400	
1級 198885号 川口 利之				