

## 第2回 総合的病院に関する検討会（建設等検討会） 次第

日時：平成29年8月23日（水）

午前10時00分～

場所：市役所5階 第4会議室

1 開 会

2 議 題

(1) 建築計画案について

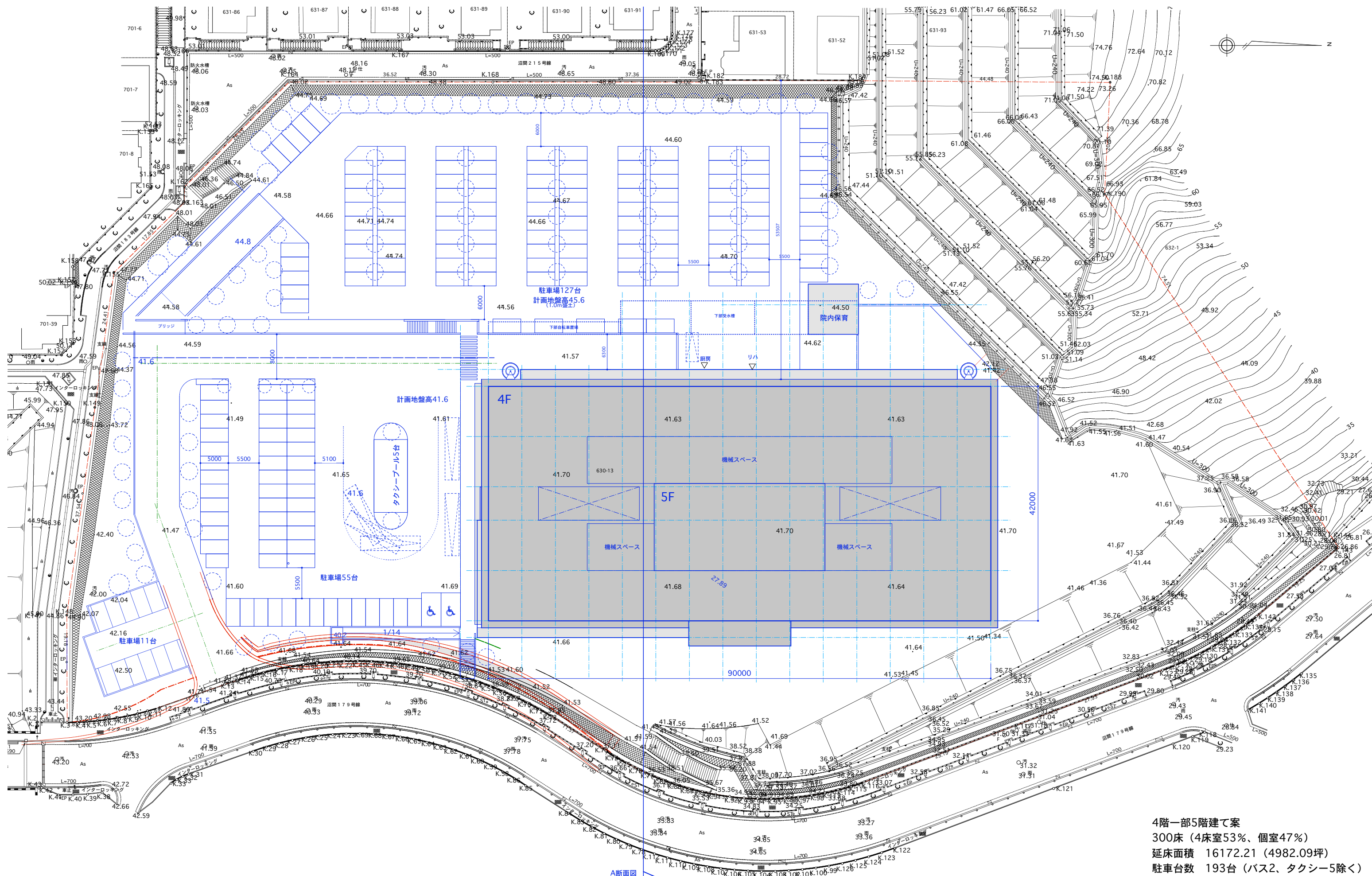
(2) その他

3 閉 会

総合的病院に関する検討会（建設等検討会） メンバー名簿


（○：アドバイザー、※：意見参考人）

	所 属	役 職 ・ 氏 名
1	医療法人社団 葵会	第一企画部長 明石 巧
2		神奈川県企画担当部長 川崎 正芳
3	逗子市	総務部長 福井 昌雄
4		福祉部長 須藤 典久
5		環境都市部長 田戸 秀樹
6		福祉部次長 浅羽 弥栄子
7		環境都市部次長 谷津 徹
8		総務部管財契約課長 西之原 雅彦
9		環境都市部まちづくり景観課長 青柳 大典
10		環境都市部都市整備課長 鈴木 繁
11		消防次長 林 行雄
○	東京大学・工学院大学	名誉教授 長澤 泰
○	株式会社 榎コンサルタントオフィス	代表取締役 榎 孝悦
※	株式会社 川口建築設計事務所	1級建築士 川口 利之

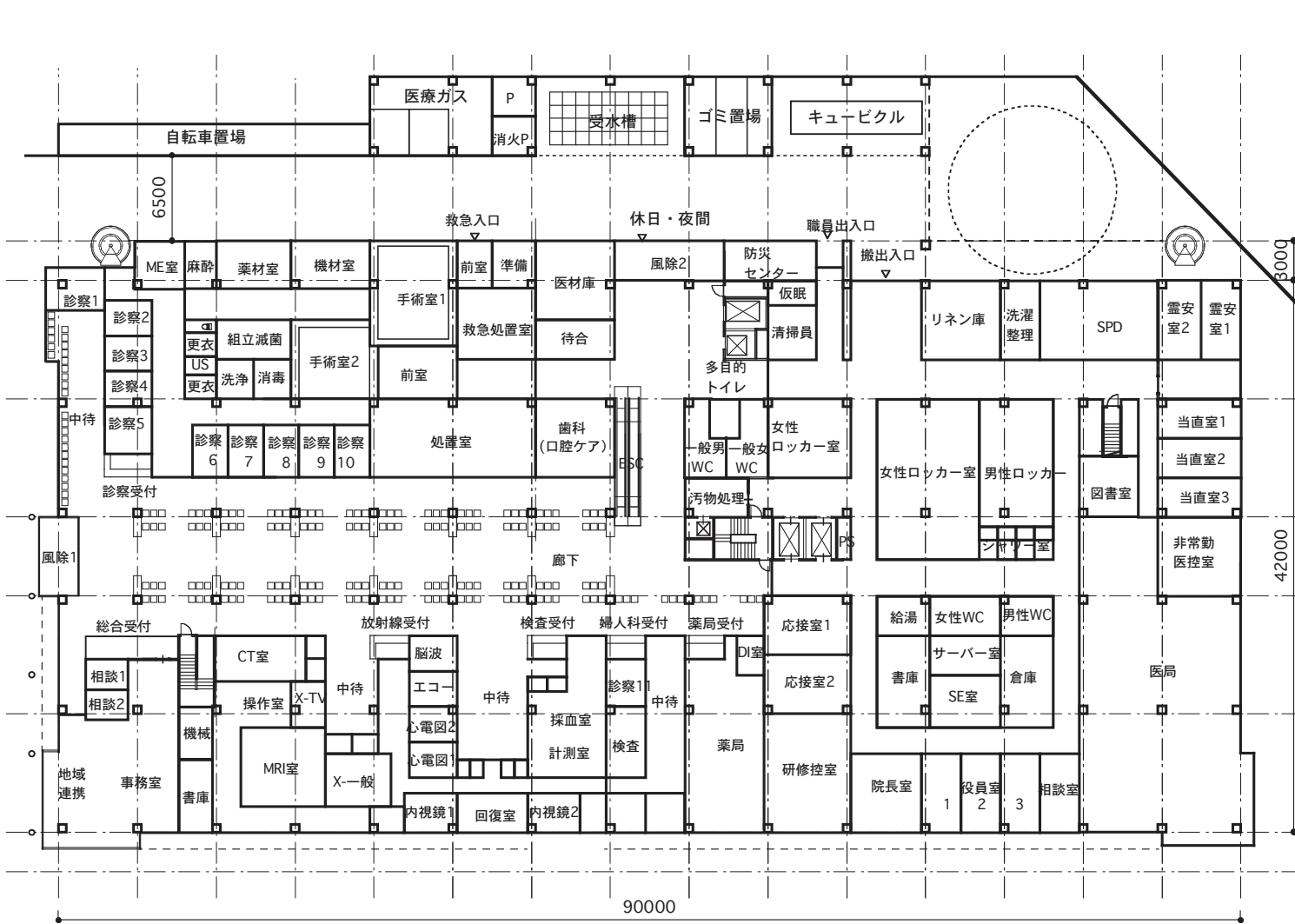


4階一部5階建て案  
 300床 (4床室53%、個室47%)  
 延床面積 16172.21 (4982.09坪)  
 駐車台数 193台 (バス2、タクシー5除く)

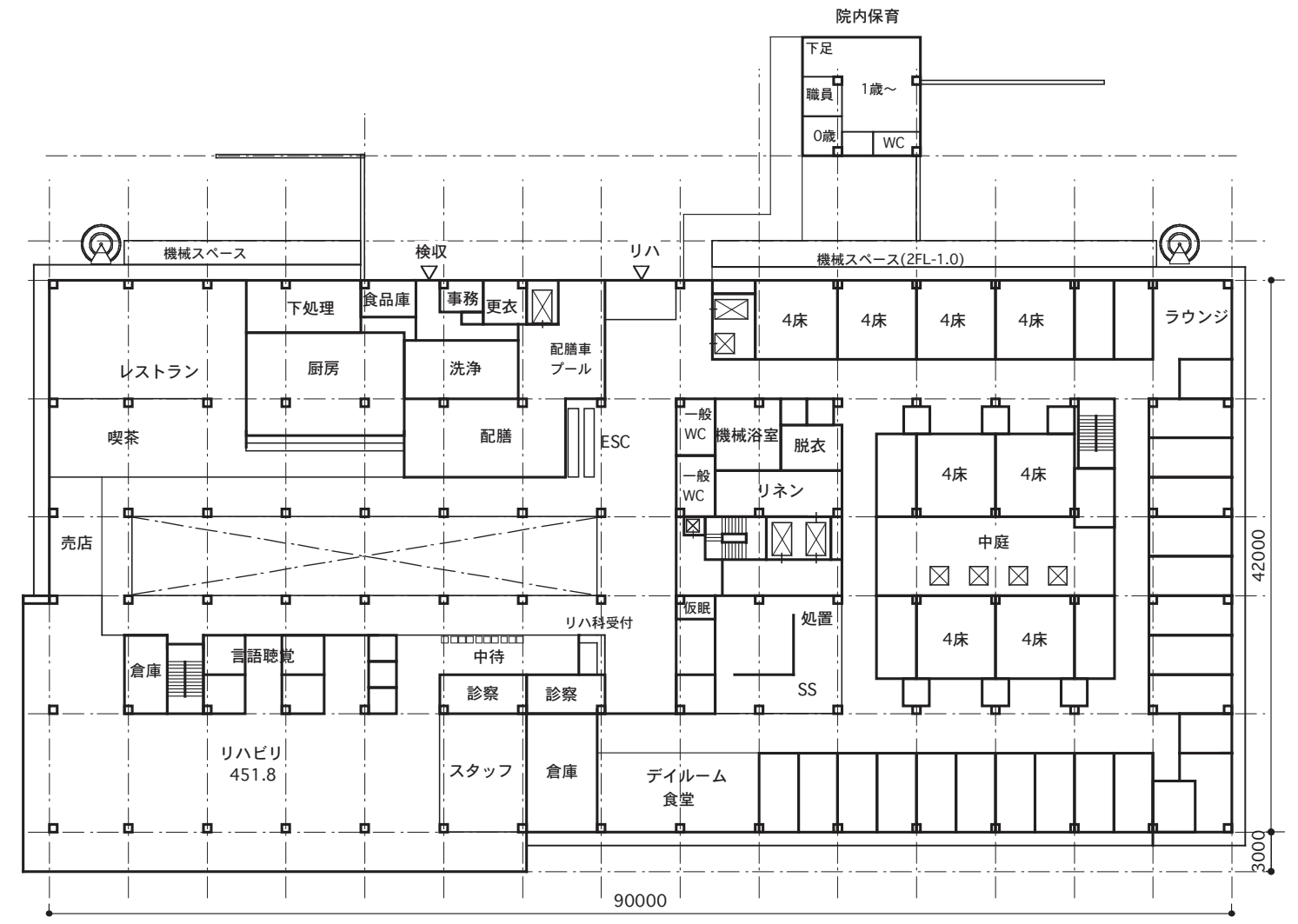
A断面図

 TOSHIYUKI KAWAGUCHI ARCHITECT OFFICE 株式会社 川口建築設計事務所	PROJ.NO	1609	PROJECT	(仮称) 葵会逗子病院新築工事	NO	K2-01
	DATE	2017.08	TITLE	配置図	SCALE	


1級 19885号  
 川口 利之



1階平面図 外来、管理、OP 4611.58

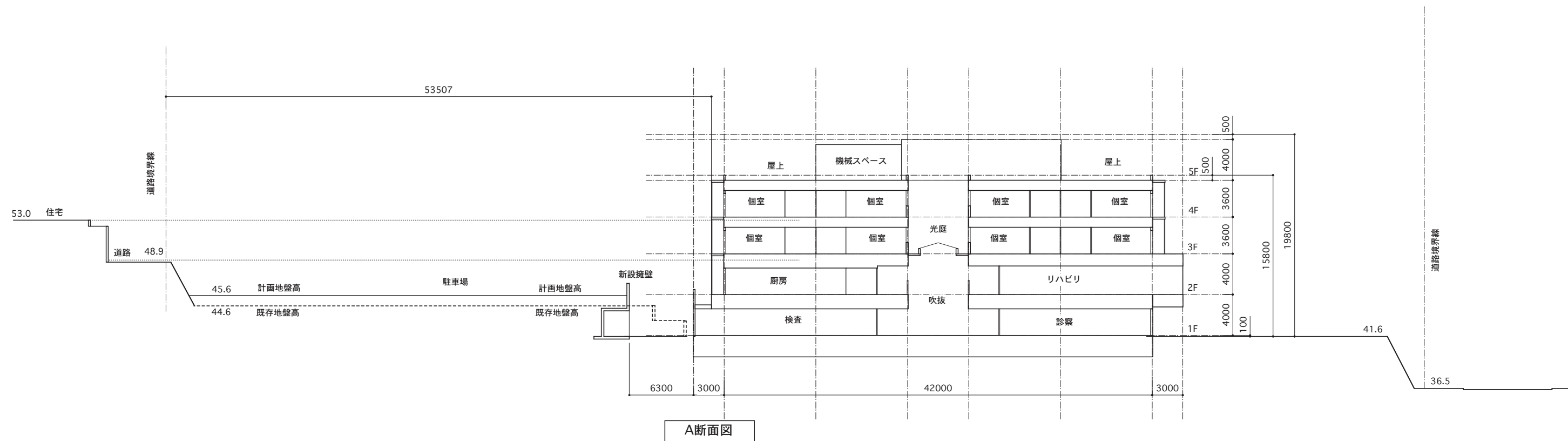


2階平面図 60床(回復期病棟60+リハ、食堂) 3796.69  
個室: 28室、4床室: 8室

 TOSHIYUKI KAWAGUCHI ARCHITECT OFFICE <small>株式会社</small> 川口建築設計事務所	PROJ.NO 1609	PROJECT (仮称) 葵会逗子病院新築工事	NO K2-02
	DATE 2017.08	TITLE 平面図1	SCALE 1/500

1級 198885号  
川口 利之





A断面図

 TOSHIYUKI KAWAGUCHI ARCHITECT OFFICE <small>株式会社 川口建築設計事務所</small>	PROJ.NO 1609 DATE 2017.08	PROJECT (仮称) 葵会逗子病院新築工事		NO K2-04
		1級 198885号 川口 利之	TITLE 断面図	



年度	平成28年度				平成29年度												平成30年度												平成31年度											
	12	1	2	3	4	5	6	7	8	9	10	11	12	1	2	3	4	5	6	7	8	9	10	11	12	1	2	3	4	5	6	7	8	9	10	11	12			
都市計画手続 (用途地域変更・ 地区計画決定)	基礎情報の整理・事前相談準備				素案 → (合意形成) → 原案												法定手続																							
	事前相談書類の作成 ・上位計画との整合 ・都市計画変更理由 ・地区計画の整備基準 等を整理する ・契約準備				県都市計画課及び調整機関(建築指導課・文化遺産課・県土木)等と事前相談・調整 都市計画図書作成業務委託契約締結 都市計画素案の作成 素案の修正 市民説明会 都市計画素案・地区計画整備方針案の修正 素案公示・公告 公聴会 原案の作 都市計画案の策定 法定協議 公告・法定縦覧 意見整理・市都計審準備 市都市計画審議会 都市計画決定(告示・縦覧)												地区計画の区域内における建築物の制限に関する条例改正作業(パブコメ含む) 条例案上程・議決																							
3条例手続					植生調査 環境評価審査委員会意見聴取 景観審査委員会 景観配慮要望 景観配慮書案 住民説明会 公聴会 景観条例手続完了 地盤調査												各課と協議・関係機関と協議【36~47条】 由) 都計法第29条許可申請経 由) 建築確認申請経												建築確認審査終了 着工可											
アーデン入口交 差点・市道沼間 179号道路改良					逗子警、県土木事前調整 交通量調査及び設計発注 県警本部事前協議 計画説明会 設計完了 県警本部協議 完了 工事発注 工事説明会												完了 工事完了 工事説明会												工事完了 供用開始											
公共交通誘導・ 拡充	公共交通事業者あて依頼				建築計画と併せバス停・転回所に係る説明 バス事業者からの路線バス拡充に係る提示条件の検討 住民要望の検討 関連路線(田浦線)付近住民への説明 (バス事業者)路線バス拡充準備 (医療法人)路線バスを補完する送迎バス運行の検討・準備 (JR・京急)送迎バス乗り降り場所想定 of 鉄道駅と協議 建築計画・進入道路等周辺環境整備の検討状況を随時バス事業者に伝え情報共有を図る。																																			
病床確保 病院建築 (委員会スケジュール)	病床の割当申請				病院開設許可申請 次期保健医療計画策定(県)												新保健医療計画(県) 病床の割当申請 病床の配分決定												開設変更許可申請 病院建設工事着工予定(32年度中開設日途)											
推進本部・検討会 の開催 覚書・協定書の締結	誘致推進本部 第1回 第2回 第3回				検討会、誘致推進本部 地① 建① 本① 地② 建② 本② 地③ 本③ 覚書の締結												検討会、誘致推進本部 地④ 建③ 本④												検討会、誘致推進本部 誘致推進本部 基本協定書の締結											

本: 総合的病院誘致推進本部 地: 総合的病院に関する検討会(地域連携機能等検討会) 建: 総合的病院に関する検討会(建設等検討会) 丸数字はそれぞれの年度での第〇回を表す。