

## 「いのちの森」とは

本物の森には、“いのちをはぐむ”という大きな効用があります。炭酸ガスを吸収し酸素を生み出す働きぶりを見ても、人間は森林無しでは生きられません。気仙沼のカキの養殖者や漁師達は、流入河川の水源地域で毎年植樹を行っています。ブナの森の腐葉土層に蓄えられしみ出てきた栄養分豊かな水が、良質のカキや魚類の食物連鎖の基になるプランクトンの発生に必須だからです。

本物の森は“いのちを守る森”でもあります。四十年近く前、山形の酒田で千四百軒焼ける大火がありました。この時旧家である本間家の屋敷林の二本のタブの木が延焼をくい止めたのです。関東大震災時の浜離宮、阪神淡路大震災時の長田公園は、ここに避難した人たちの命を守ってくれました。シイ・タブ・カシの常緑広葉樹が“鎮守の森”として火をくい止めてくれたからです。

このような本物の森を「いのちの森」と呼んでいます。

“タブの木一本、消防車一台”（相馬大作酒田市長／宮脇昭） “森は海の恋人”（畠山重篤）



返子ほもとぎす隊  
自然部会・いのちの森の会

## 返子市の現状と課題

### ＜斜面緑地を守る・市街地の緑を増やす＞

返子は緑豊かな山に囲まれ自然に恵まれた所のように見えますが、その山の頂はすでに宅地化され、入り組んだ山裾も住宅で浸食され続けています。残された斜面緑地を如何に守るかが課題です。

一方市街地においても保養所や大邸宅が激減して、細分化された過密な戸建住宅地が増え続けています。それに伴い生垣や屋敷林が消えていきます。過密化と緑の消滅は景観の悪化をもたらし、火災や地震・風水害に対して脆弱な都市構造をもたらしています。市街地の緑を増やすこと、さらに要所に常緑広葉樹の森「いのちの森」をつくることは重要な課題です。

## 「いのちの森」をつくる

### ＜ふるさとの木による森づくり＞

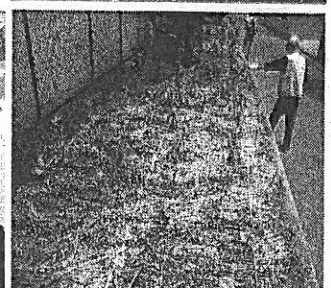
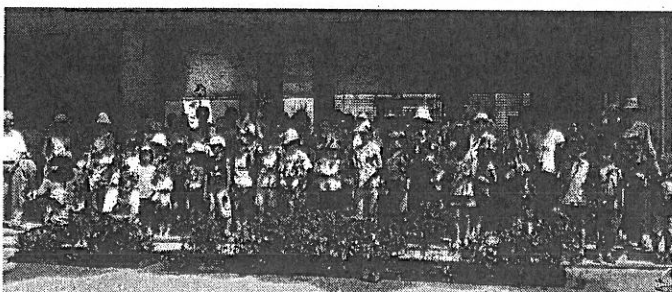
気候や土壌など自然環境条件によって、その土地に適した木は違ってきます。その土地に適した木は根を真っ直ぐに深く張り、地上にも大きく高く伸びます。そのようないわば“ふるさとの木”を植えて本物の森「いのちの森」をつくります。

### ＜混ぜて植える・密に植える＞

本物の森は多様な植物で構成されており、お互いに競争しながら共生しています。高木や低木や草木が立体的な層をなすことにより、自然に近い森が形成され、“森の力”が発揮されます。

## 「いのちの森」づくりの実践 <小学生と5年間で1300本の植樹＞

2009年返子小学校で3年生の児童と共に最初の「いのちの森」づくりを行いました。以後返子小学校で3回、久木小学校で2回、計5回の植樹で1300本以上のポット苗を植えました。植樹は3年生を中心に行い、教職員・保護者・市長・教育長にも参加していただきました。苗木は順調に育ち最初のもは大人の背丈より大きくなっています。今年は市民の参加を得て、第一運動公園において1000本の植樹を予定しています。



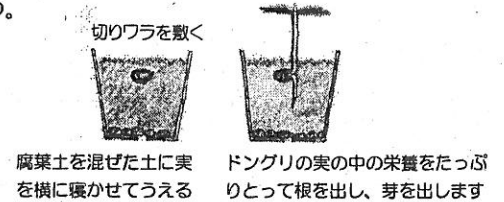
# いのちの森をつくる主な樹種

	常緑樹	落葉樹
高木	タブノキ、アカガシ、アラカシ シラカシ、スタジイ、マチバシイ	クヌギ、コナラ
中低木	ネズミモチ、ヒメコスリハ、 ヤブツバキ、シャリンバイ ヤマモモ、サツキツツジ、トベラ	ムラサキシキブ ヤマブキ

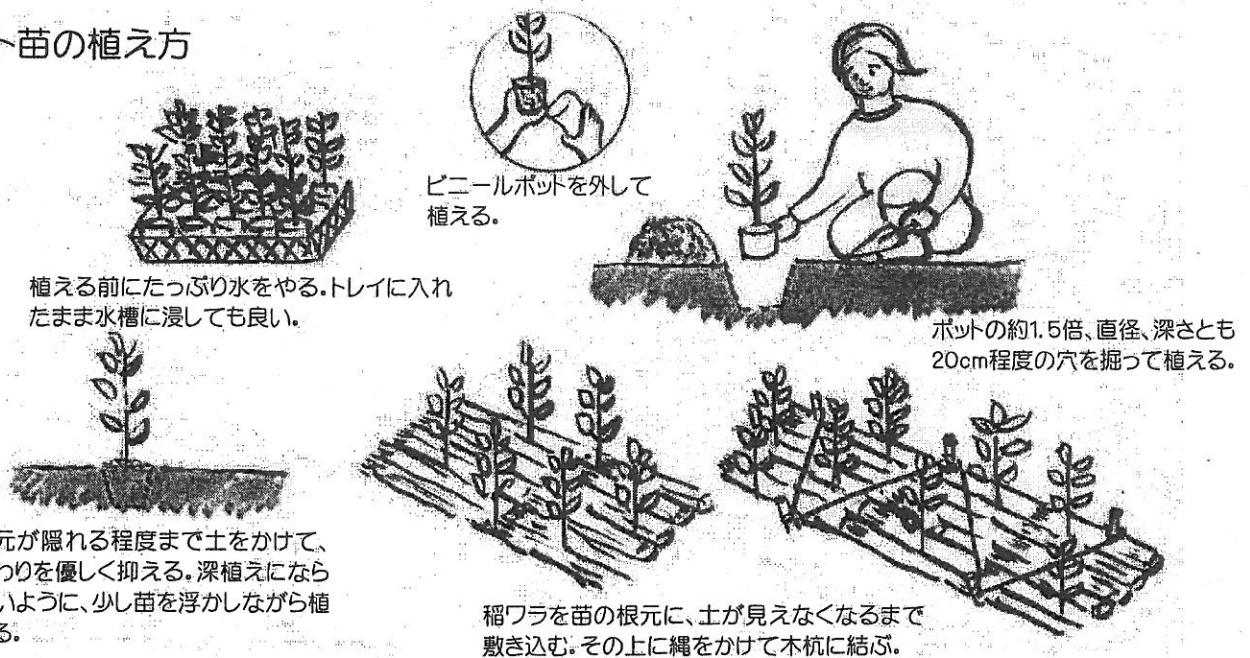


## ・ドングリのポット苗をつくる

1. ビニール製の鉢を用意する。直径10cm程の鉢（ポット）が扱いやすい。
2. 拾ってきたドングリを1日～2日くらい水に浸けて中の虫を窒息死させる。水に浮くものは取り除く。
3. 1鉢に1つずつドングリを横にして寝かせ、表面が隠れる程度に土をかける。土が乾燥しないよう、数cm程にきざんだ稲ワラを土の上に敷くと良い。
4. 毎日注意深く観察し、土が乾かない程度に水をやって、春をまつ。



## ポット苗の植え方



## 第6回 「いのちの森」つくり 第一運動公園

### 1000本の植樹 <22世紀に引き継ぐ市街地の森つくり>

今年度で第6回目となる「いのちの森つくり」を第一運動公園で行います。今回は約250㎡の敷地に1000本の植樹を予定しています。22世紀に引き継ぐ市街地の森つくりに参加しませんか。

**日時** 2014年10月11日(土) 13:30～15:00  
13:00 受付開始

**場所** 逗子市池子1丁目 第一運動公園内

\*自由参加です。 \*10歳以下保護者同伴。

当日は「移植ゴテ」をご持参ください。

汚れても良い服装。運動靴長靴、軍手、手ぬぐい、帽子、飲み水等は各自用意。

主催:ほととぎす隊自然部会・いのちの森の会 共催:逗子市緑政課  
お問い合わせ:逗子市緑政課 ☎ 046-873-1111

