

# 逗子の景観まちづくり

## 瓦版 第二十五号

平成二十六年三月十八日

編集 逗子市環境都市部まちづくり課

協力 NPO法人逗子の文化をつなぎ広め深める会

募集 逗子の景観スケッチや六百字以内の景観に

関するコラム等を募集しています。

二四九・八六八六

逗子市逗子五丁目二番十六号

「逗子市まちづくり課 瓦版係」

電話 〇四六・八七三・一一一一

ファックス 〇四六・八七三・四五二〇

machi@city.zushi.kanagawa.jp

### 「新宿の細道」

私は、新宿3丁目に家族5人、妻と娘3人で暮らしています。1番上から小学校2年生、1年生、年少さんです。私はとにかく家でじっとしていることが嫌いで、ちょっとした空き時間を

見つけては娘たちと散歩しながら、近所の公園に遊びに出かけます。休日の楽しみは1つです。新宿にある道路のほとんどは車1台通るのがやっとです。当然、歩道はありませんから、小さい子供と歩く親は気ではありません。私は、娘たちとの散歩には、車が通らない道を選びます。新宿には車が通れない細道がいっぱいあります。

そんな細道では、車を心配しなくてよいので、娘たちのやりたいようにやらせます。落ちている石で道路に絵を書いたり、小さな段差を上げてジャンプしたり、猫を追いかけてたり、川で鯉を眺めたりと遊びに困ることはありません。また、細道は車が通らないのでとても静かです。風の通る音、鳥の鳴き声なんかも耳に留まります。娘たちと行ったり来たり立ち止まったりを繰り返しながら、海あり、川あり、山ありの新宿の自然の豊かさを実感しています。

また細道はくねくねいりくんでいますので、地元の人しか通りません。すれ違う人との距離も近く、自然と挨拶が交わされます。娘たちと散歩しているとよく声をかけられます。挨拶からちょっとした会話が始まったりもまた楽しみの1つです。普段では、挨拶など考えもしませんが、この細道ではごく自然に挨拶ができます。



「お日様が出る静かな道」

絵 田中 風那 (小学1年生)



「ひろう山の小路」

絵 平井 亮成 (小学4年生)

大自然と人のぬくもりが感じられる「新宿の細道」は素晴らしい散歩コースです。

文 田中 文孝



# 逗子の地名 アラカルト

## Vol.2

### 「久木」の地名 ～その成り立ち～

及川 洋一

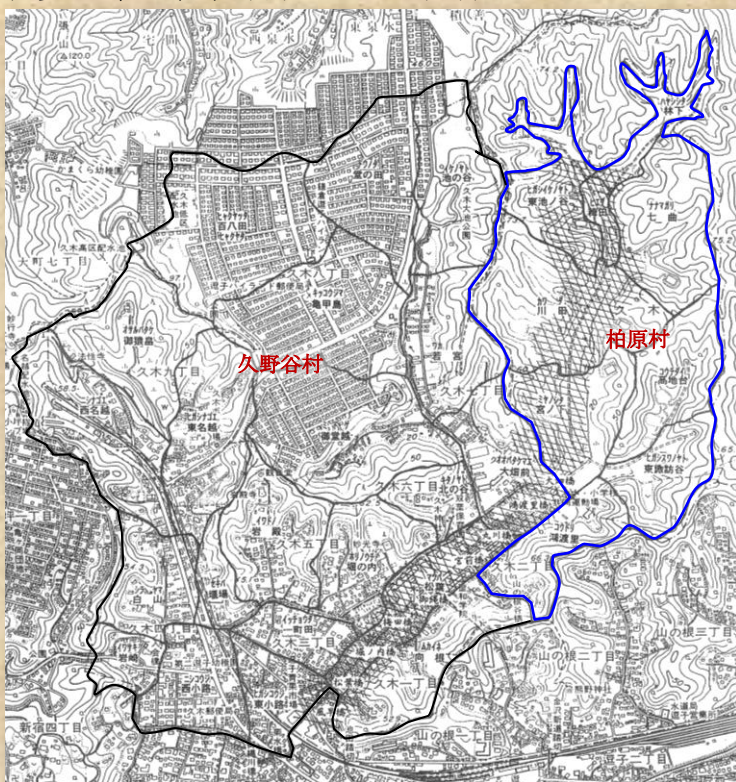
明治元年（1868年）前年の大政奉還を受け、明治新政府はスタートした。新政府は、新体制確立の為、諸制度の改革を試行錯誤しつつも次々と行なった。代表的なものは、明治4年の廃藩置県（行政区画を定める基）と明治6年の地租改正（租税制度の改革＝年貢（米）→地租（金））であるが、関連する戸籍法（明治4年）、大区小区制（明治6年）等も定められた。

この大区小区制実施に伴い、三浦半島は第14大区（東南側）と第15大区（西北側）に二分された、現在の逗子市にあたる地域は、第15大区に属し、その内の第7小区ということになった（注1）。

第15大区第7小区は、山の根村、池子村、沼間村、桜山村、逗子村、小坪村と久木村の七つの村から成ることが決まった。久木村以外の六つの村はそれ以前から使われていた村名であるが、久木村はこの時に新しく出来た村名で、それまでの久野谷村と柏原村を合併させ作ったのである。

「久木」は久野谷の「久」と柏原の木偏を合わせて作った合成地名である。資料によれば、明治9年の久野谷村・柏原村の戸数及び人口は次の通り。

	戸数	人口	人口/戸数
久野谷村	54	291	5.39
柏原村	17	95	5.59
合計	71	386	5.44



※右（東側・青線内）の八つの小字、はやしした ひがしいけのやと ひえだ なまがり、かわだ みやのした こうちだい ひがしすわのやと こうどり、川田、宮ノ下、高地台、東諏訪谷、鴻渡里 が、柏原村であった地域。

（注1）明治22年の町村制施行により、第15大区の各小区の名称は、第1小区→浦郷村、第2小区→横須賀町、第3小区→浦賀町、第4小区→久里浜村、第5小区→衣笠村、第6小区→葉山村、第7小区→田越村（現在の逗子市）と変わった。  
<参考文献>○「手帳173号」 逗子の地名（5）久木 雨宮郁夫著  
○「わたしのふるさと久木」 逗子市久木体育会発行  
☆この本にある古老の話は面白い。昭和5年～8年村民一体となり、久木川を整え、耕地を開墾していく話、戦争中海軍用地として接收されそこにあった家々が引越す話、等等。



逗子らしいまちなみ景観を紹介する冊子「まちなみデザイン逗子」が発行されます！！4月7日からまちづくり課窓口で配布するほか、ホームページでも公開します。お楽しみに♪



瓦版の編集担当は 逗子市環境都市部まちづくり課♪

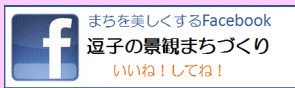
電話：046-873-1111 FAX：046-873-4520

Mail：[machi@city.zushi.kanagawa.jp](mailto:machi@city.zushi.kanagawa.jp)

逗子の景観まちづくり

検索

クリック！



瓦版に掲載する  
逗子の景観コラム、  
イラスト募集中！！



☆瓦版のバックナンバーは逗子市庁舎一階、まちづくり課窓口、市民交流センターに配架しています。他のナンバーも是非ご覧ください。