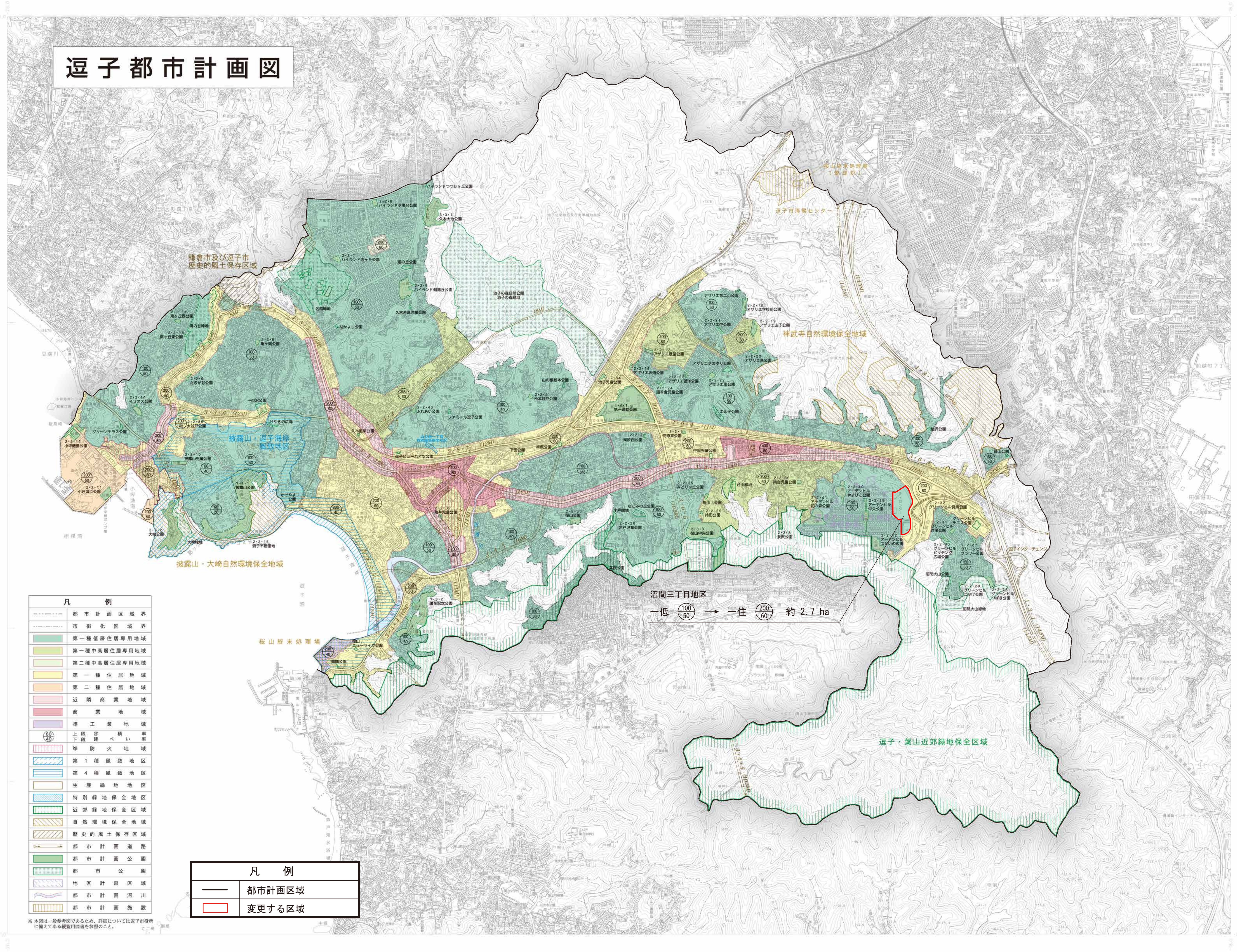


1:10,000

平成二十九年三月現在

逗子都市計画図



凡例

---	都市計画区域界
---	市街化区域界
■	第一種低層住居専用地域
■	第一種中高層住居専用地域
■	第二種中高層住居専用地域
■	第一種住居地域
■	第二種住居地域
■	近隣商業地域
■	商業地域
■	準工業地域
○	上段容積率
○	下段容積率
■	準防火地域
■	第1種風致地区
■	第4種風致地区
■	生産緑地地区
■	特別緑地保全地区
■	近郊緑地保全区域
■	自然環境保全地域
■	歴史的風土保存区域
—	都市計画道路
—	都市計画公園
—	都市計画河川
—	都市計画施設

凡例

—	都市計画区域
■	変更する区域

記号

■	公園	437.27	公園
■	緑地	429.62	公園
■	緑地	442.3	公園
■	緑地	425.4	公園
■	緑地	425.72	公園
■	緑地	437.21	公園
■	緑地	12.3	公園
■	緑地	14.4	公園

1:10,000

事項	市町名	逗子市
件名	逗子都市計画用途区域の変更	
図面の名称	総括図	
縮尺	1/10,000	
番号	1/1	
作成年月日	平成 年 月 日	

国際航業株式会社調製