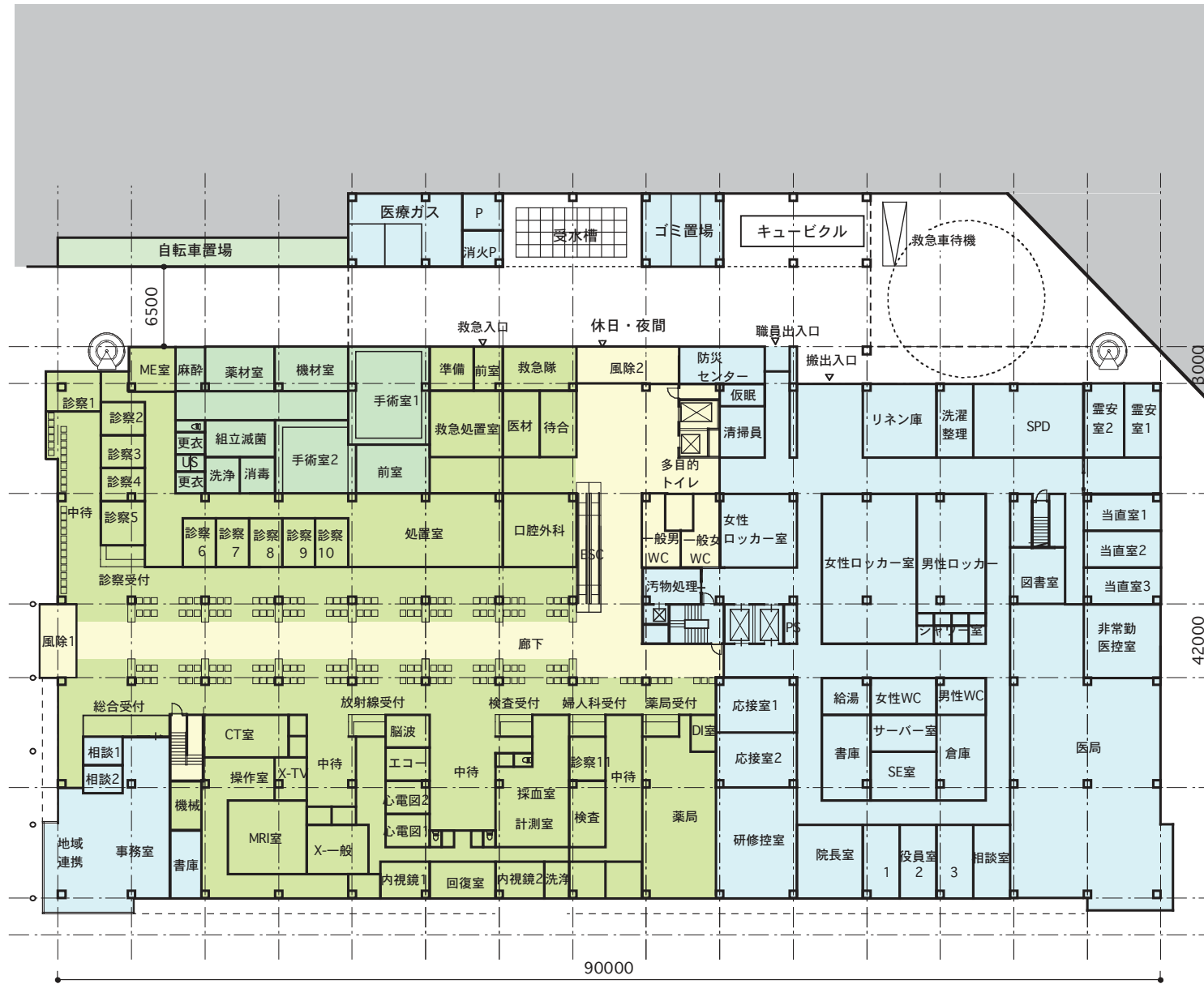


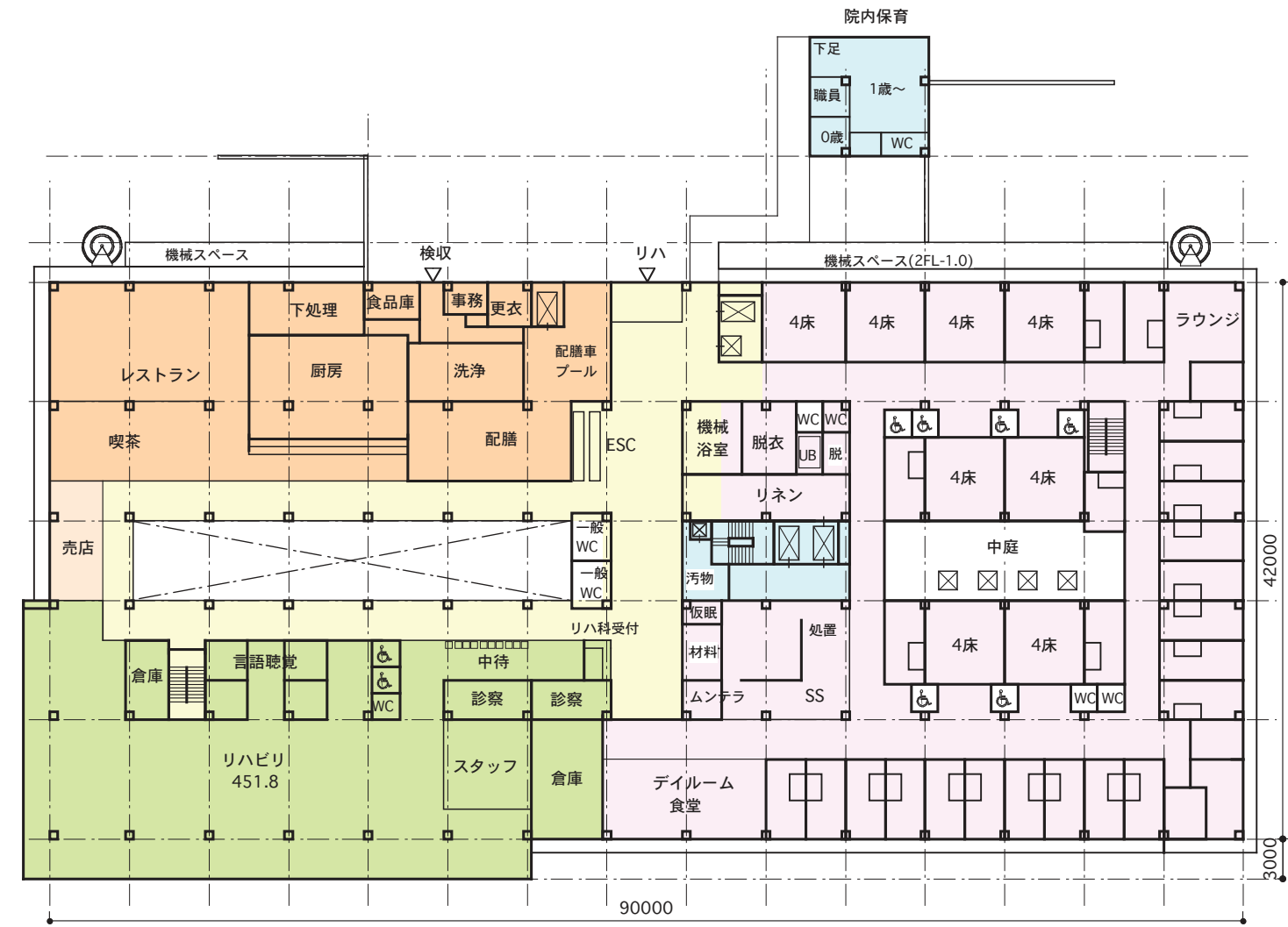
4階一部5階建て案  
 300床 (4床室53%、個室47%)  
 延床面積 16483.46 (4986.24坪)  
 駐車台数 187台 (バス2、タクシー5除く)

A断面図

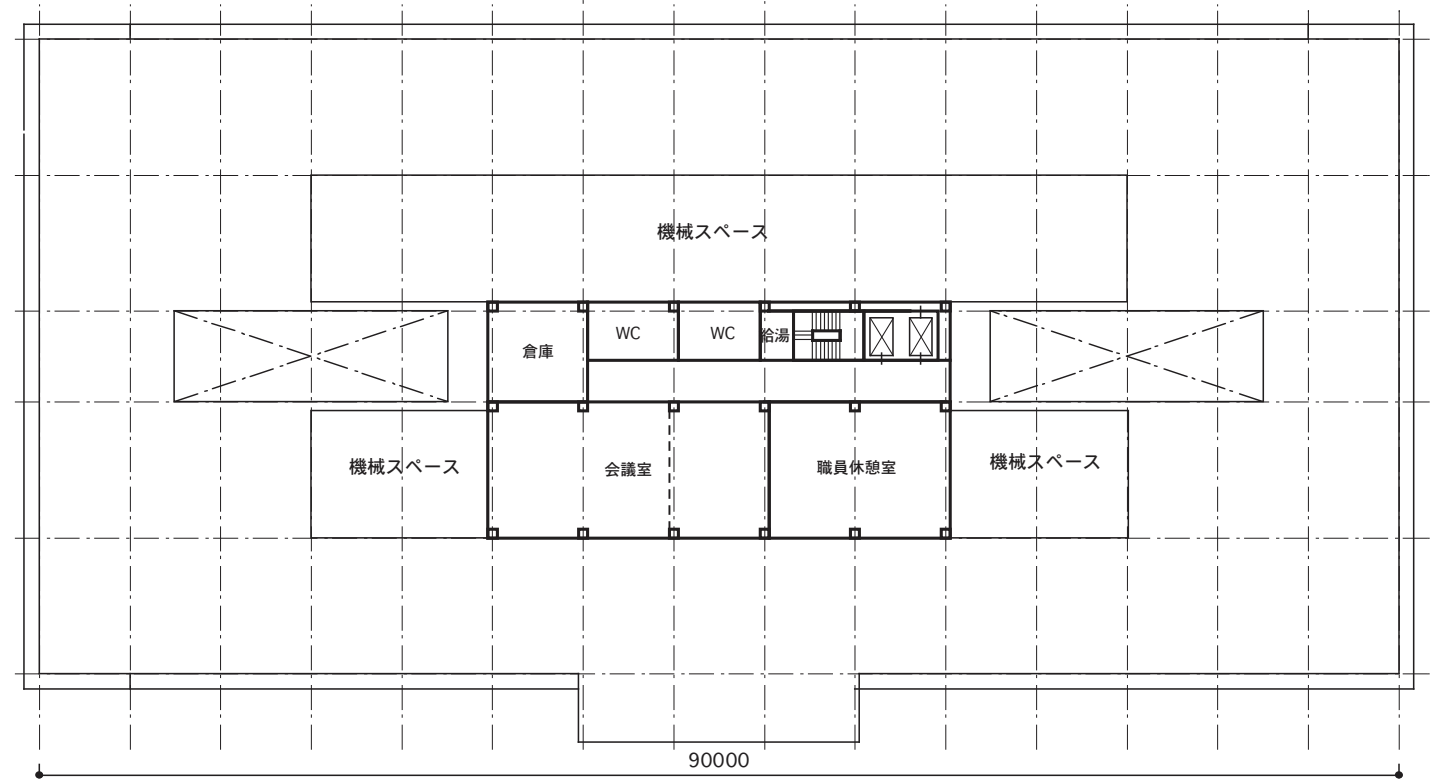
PROJ.NO 1609	PROJECT (仮称) 葵会逗子病院新築工事	NO 01
DATE 2017.10	TITLE 配置図	SCALE 1/600



1階平面図 外来、管理、OP 4611.58

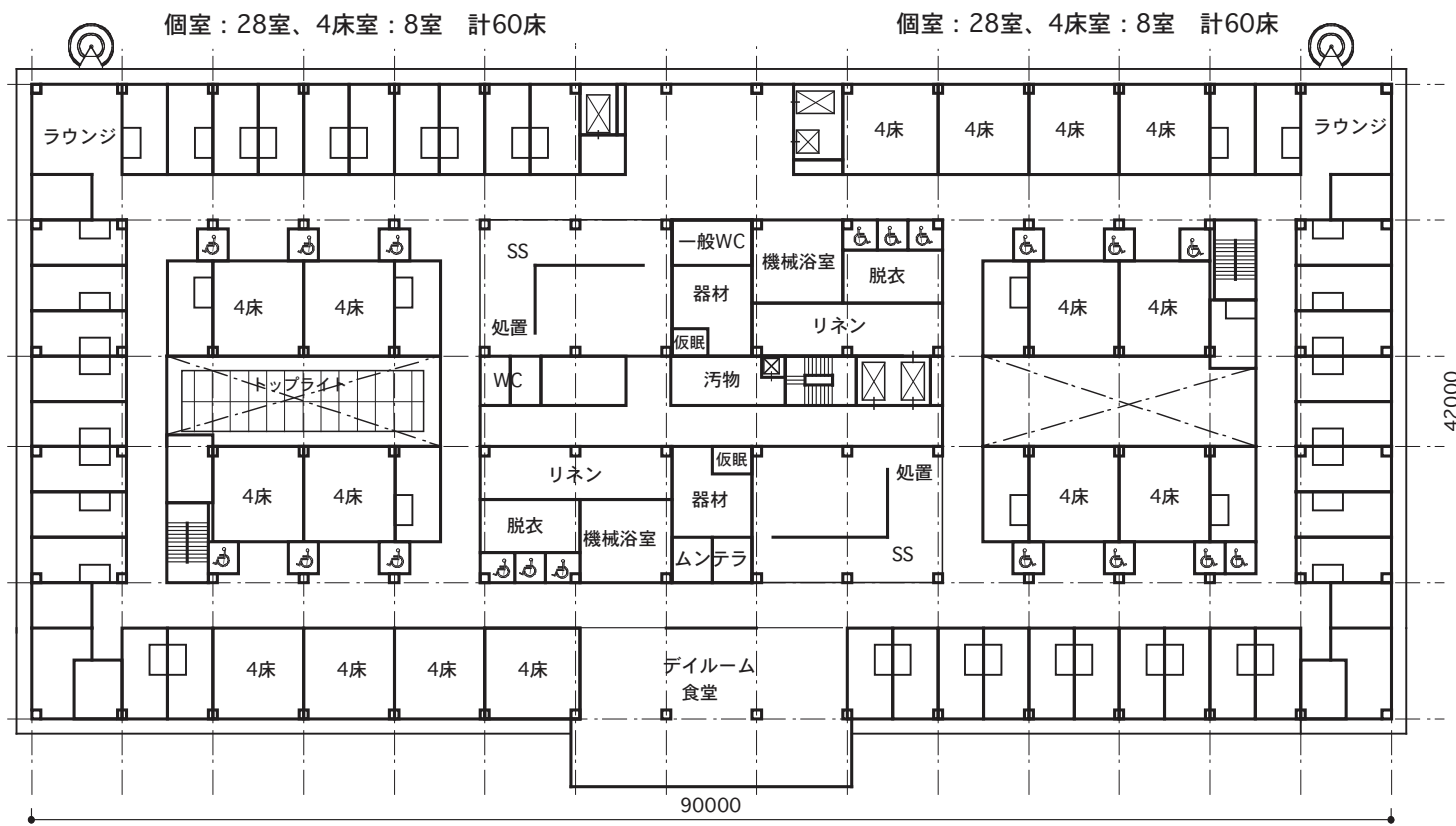


2階平面図 60床(回復期病棟60+リハ、食堂) 3807.94  
個室: 28室、4床室: 8室



5階平面図

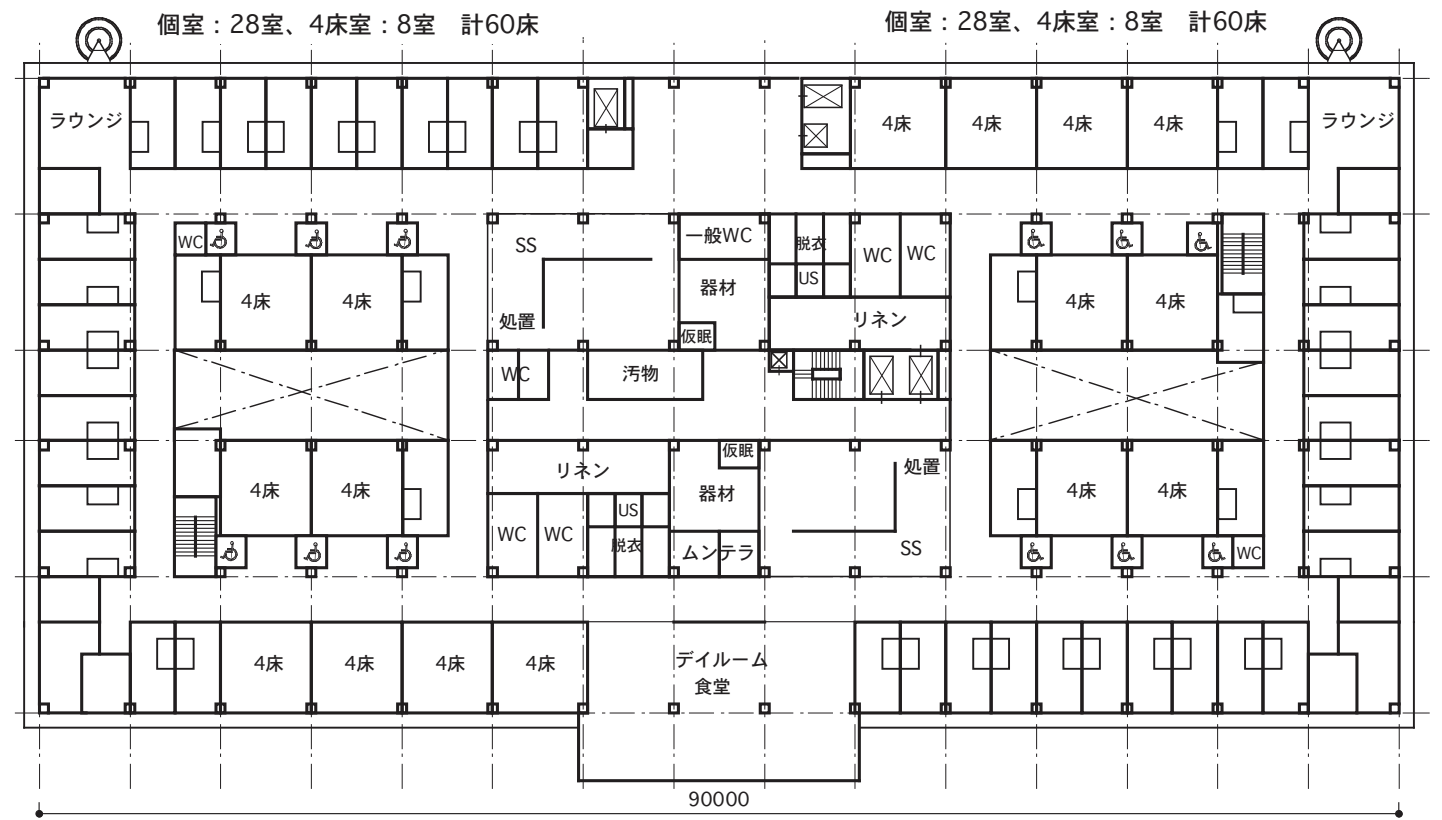
477.36



3階平面図

3F:120床 (地域包括ケア病棟60+60)

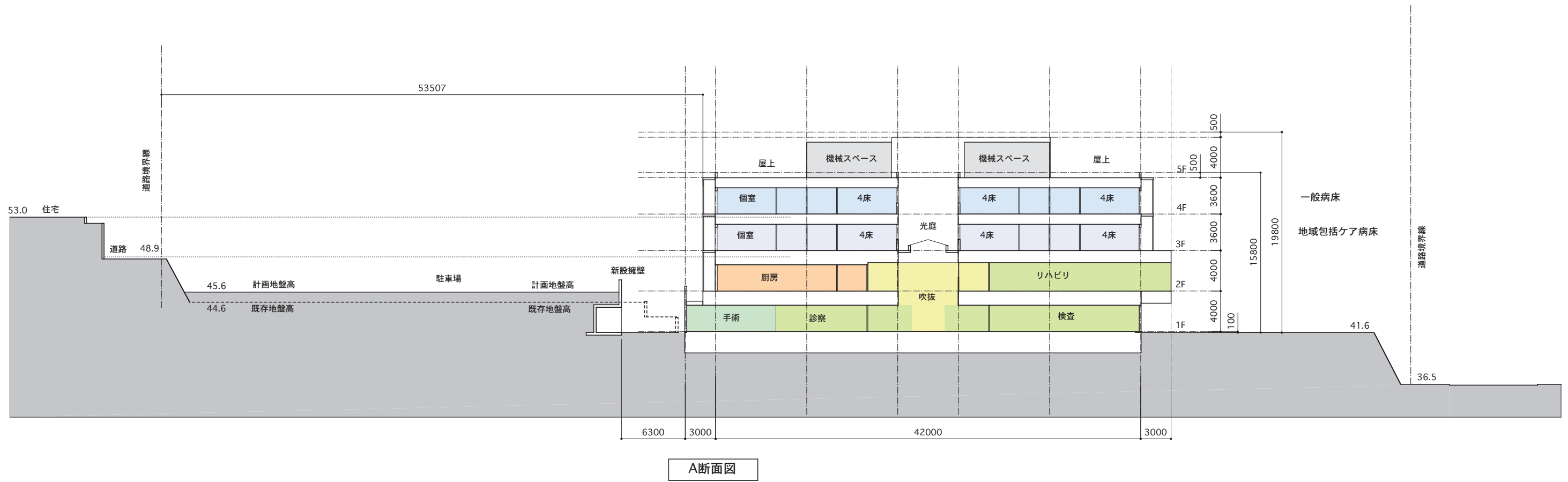
3793.29




4階平面図

120床 (一般病棟60+60)

3793.29



 TOSHIYUKI KAWAGUCHI ARCHITECT OFFICE <small>株式会社 川口建築設計事務所</small>	1級 198885号 川口 利之	PROJ.NO 1609	PROJECT (仮称) 葵会逗子病院新築工事	NO 04
		DATE 2017.10	TITLE 断面図	