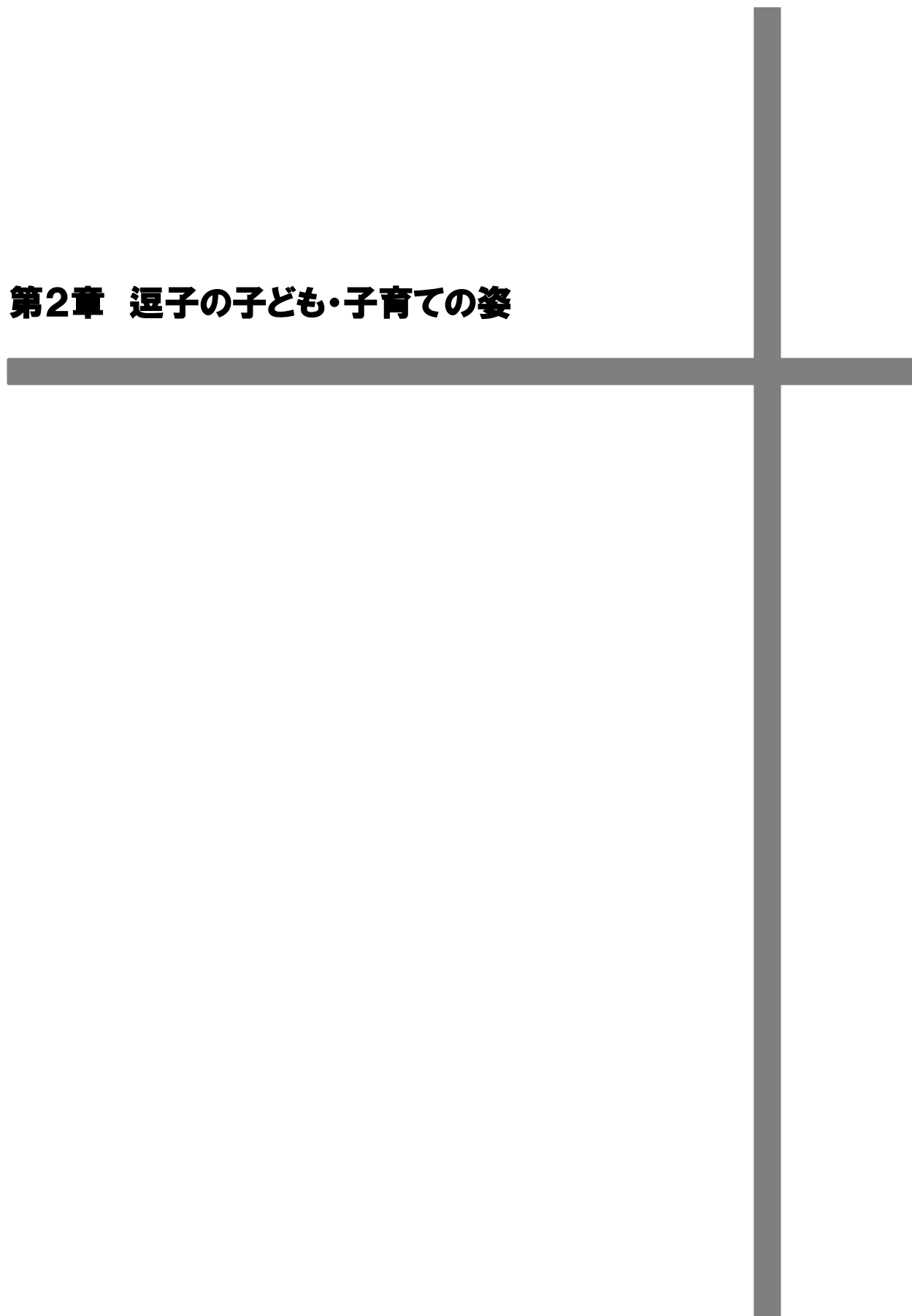


## 第2章 逗子の子ども・子育ての姿







### 1 自然に囲まれた住宅都市での地域の子育て

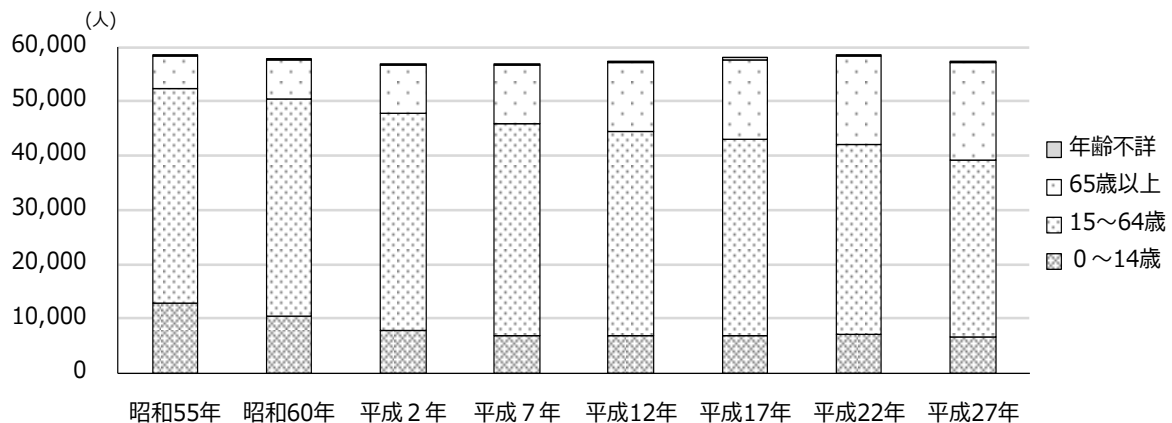
(1) 本市の都市宣言「青い海と みどり豊かな 平和都市」に象徴されるように、都市化のなかで逗子市が守ってきた自然環境の豊かさは市民共通の誇りであり、心の豊かさ、自然環境と社会環境の調和、小さくても自立するまちを目指す文化の気風高い住宅都市となっています。自然に囲まれた住宅都市で、海や山など豊かな自然環境の中で子育てを楽しむための市と市民との協働による取り組みを行っており、また、子育てサークルや母親同士等の助け合い活動など地域住民の主体的な活動も行われています。

(2) 少子化・晩婚化・未婚化といった社会状況のなかで、子どもの有無に関わらず、社会全体の利益につながるよう子ども子育て支援事業を充実することが必要です。

### 2 少子化の進行

#### (1) 人口の推移

本市の年少人口（0～14歳）は減少傾向にあり、生産年齢人口（15～64歳）も同様です。半面、高齢者人口（65歳以上）は増加しています。

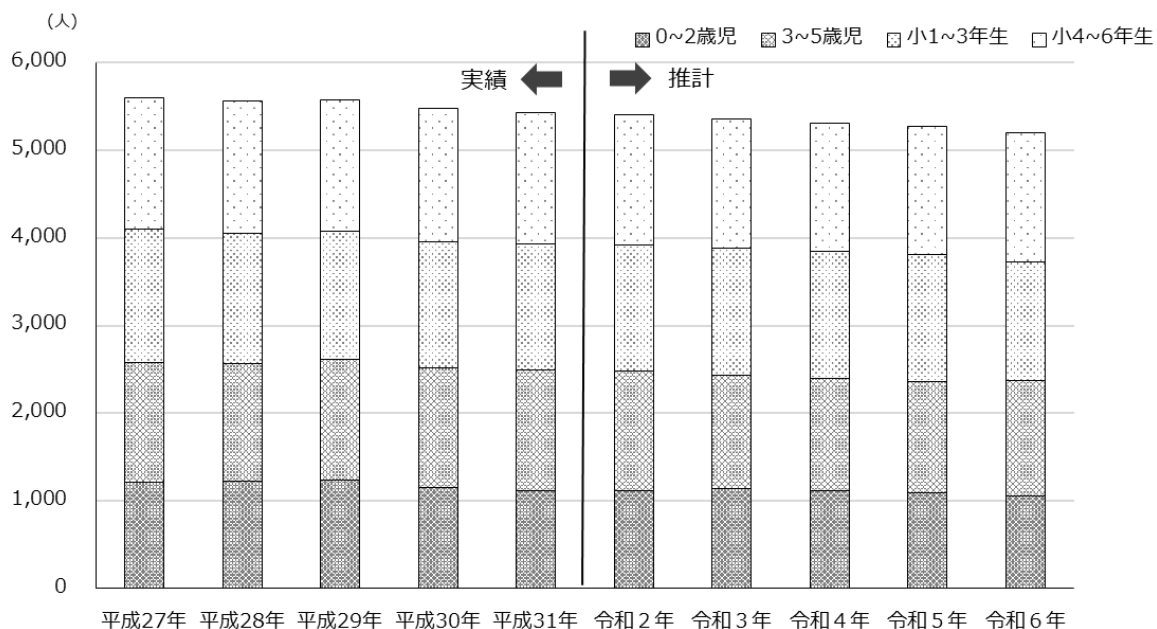


区分	昭和55年	昭和60年	平成2年	平成7年	平成12年	平成17年	平成22年	平成27年
65歳以上	6,077	7,208	8,673	10,646	12,626	14,680	16,249	18,005
15～64歳	39,605	40,028	40,007	39,053	37,752	36,162	34,903	32,483
0～14歳	12,783	10,416	7,928	6,871	6,814	6,910	7,147	6,756
年齢不詳	14	4	96	8	89	281	3	181
総人口	58,479	57,656	56,704	56,578	57,281	58,033	58,302	57,425

【国勢調査 各年10月1日現在】単位:人

## (2) 子どもの人口の推計と推移

本市の0歳児から11歳児（小学6年生）までの人口をみると、減少傾向にあり、今後もそれは続いていくと推測されます。



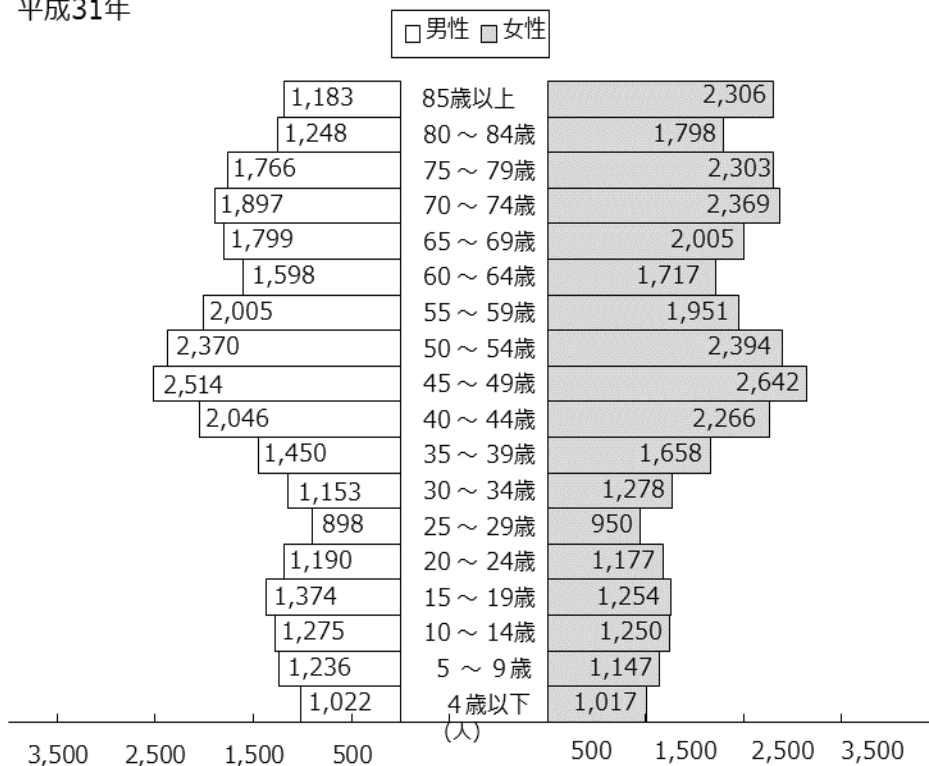
区分	平成					令和				
	27年	28年	29年	30年	31年	2年	3年	4年	5年	6年
0~2歳児	1,214	1,228	1,239	1,149	1,117	1,112	1,145	1,116	1,088	1,061
3~5歳児	1,370	1,337	1,371	1,373	1,376	1,369	1,294	1,283	1,279	1,313
小1~3年生	1,517	1,491	1,464	1,440	1,435	1,434	1,443	1,447	1,441	1,355
小4~6年生	1,495	1,512	1,498	1,522	1,504	1,485	1,471	1,465	1,463	1,473
計	5,596	5,568	5,572	5,484	5,432	5,400	5,353	5,311	5,271	5,202

【住民基本台帳 各年3月31日現在】単位:人

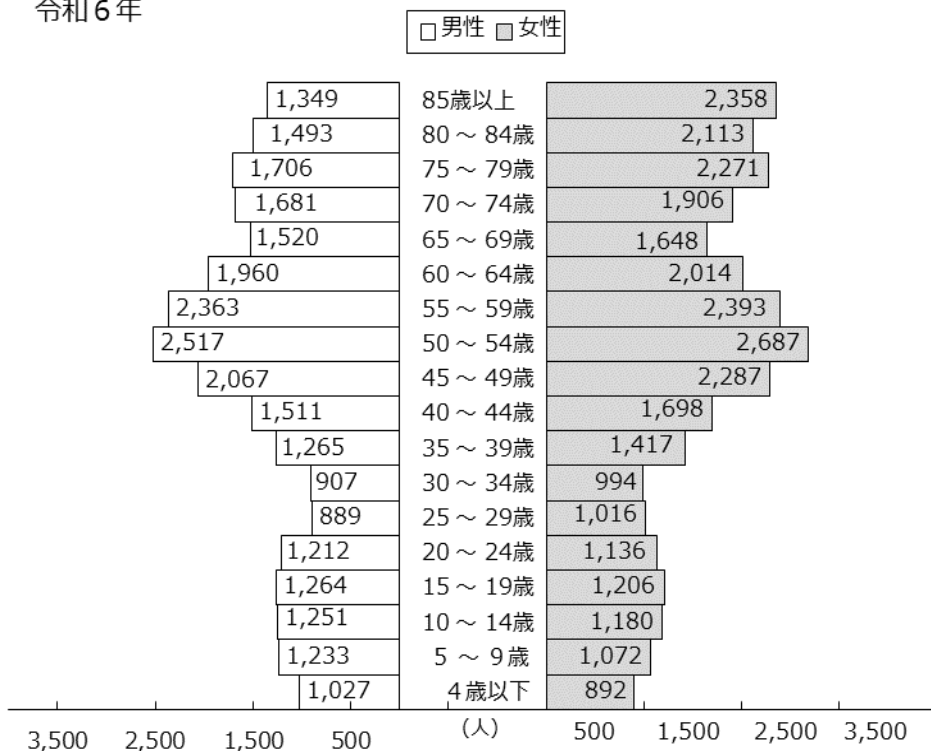
なお、住民基本台帳からみた全体の人口構造は、平成31年4月1日の実際人口が計画最終年の令和6年4月1日の推計人口に、以下のように推移することが見込まれています。

少子化傾向がますます進んでいきます。

### 平成31年



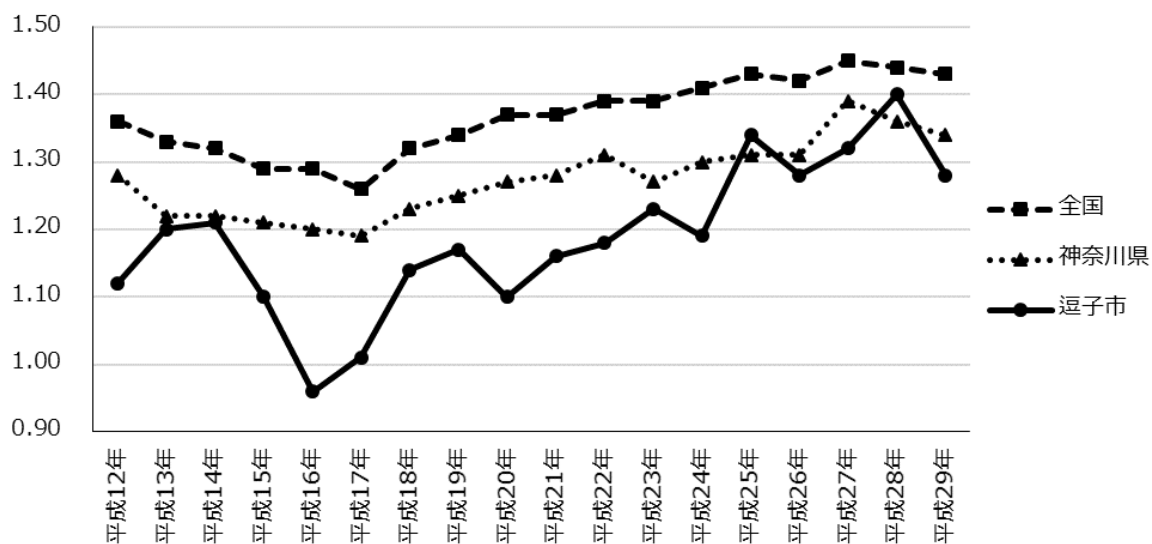
### 令和6年



### (3) 合計特殊出生率

本市は全国及び神奈川県と比べて合計特殊出生率は低くなっています。ただ、全国及び神奈川県と同様、平成17年以降は、合計特殊出生率が上昇傾向にあります。

人口維持に必要とされる合計特殊出生率は2.07とされています。



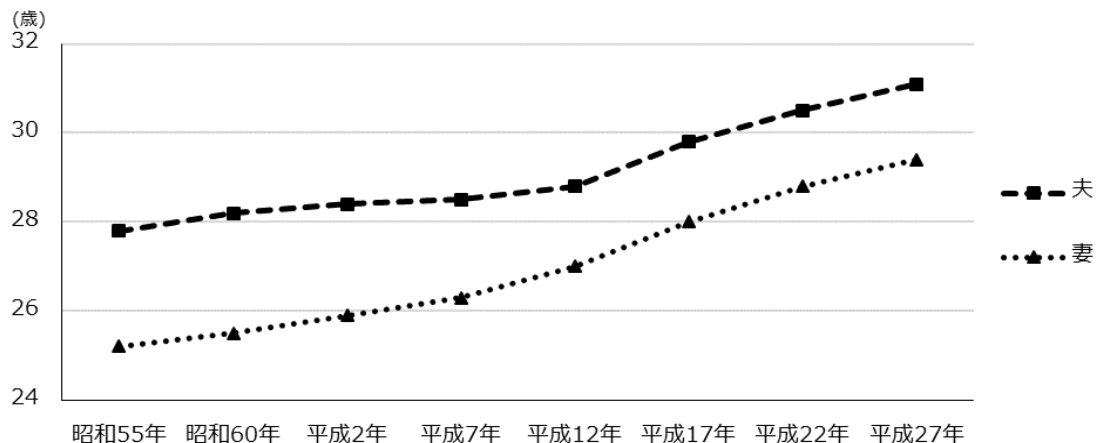
区分	平成12年	平成13年	平成14年	平成15年	平成16年	平成17年	平成18年	平成19年	平成20年
全国	1.36	1.33	1.32	1.29	1.29	1.26	1.32	1.34	1.37
神奈川県	1.28	1.22	1.22	1.21	1.20	1.19	1.23	1.25	1.27
逗子市	1.12	1.20	1.21	1.10	0.96	1.01	1.14	1.17	1.10
区分	平成21年	平成22年	平成23年	平成24年	平成25年	平成26年	平成27年	平成28年	平成29年
全国	1.37	1.39	1.39	1.41	1.43	1.42	1.45	1.44	1.43
神奈川県	1.28	1.31	1.27	1.30	1.31	1.31	1.39	1.36	1.34
逗子市	1.16	1.18	1.23	1.19	1.34	1.28	1.32	1.40	1.28

【人口動態統計、神奈川県衛生統計年鑑】

### 3 晩婚化・未婚化の進行-少子化の要因

#### (1) 初婚年齢

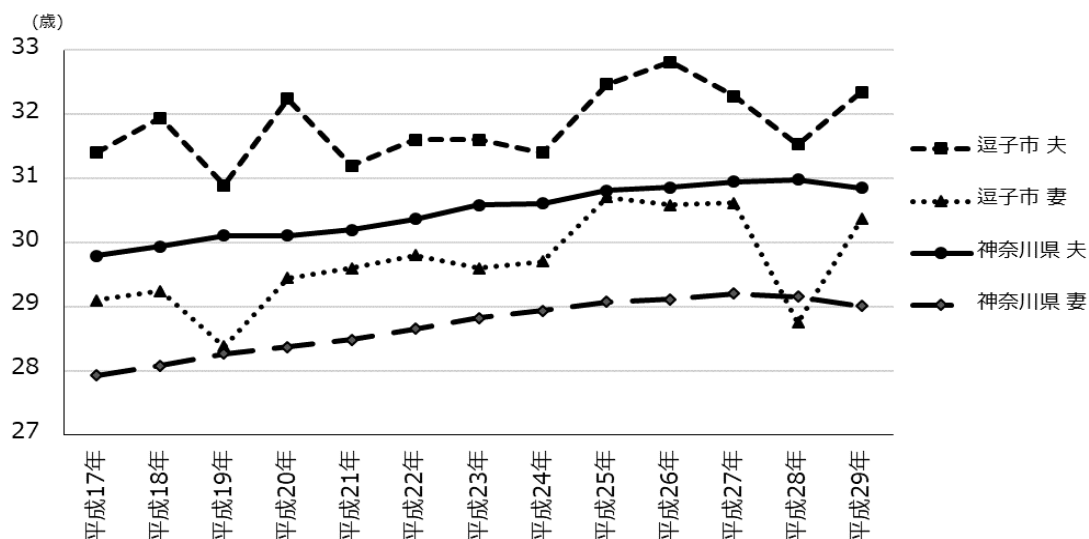
全国の初婚年齢をみると、夫・妻とも上昇の一途をたどり、平成22年には夫の初婚年齢は30歳を越えています。



区分	昭和 55 年	昭和 60 年	平成 2 年	平成 7 年	平成 12 年	平成 17 年	平成 22 年	平成 27 年
夫	27.8	28.2	28.4	28.5	28.8	29.8	30.5	31.1
妻	25.2	25.5	25.9	26.3	27.0	28.0	28.8	29.4

【人口動態調査】単位:歳

これを本市・神奈川県でみると、全国と同様に上昇傾向にあります。  
なお、本市は県全体よりも初婚年齢が高い傾向にあります。



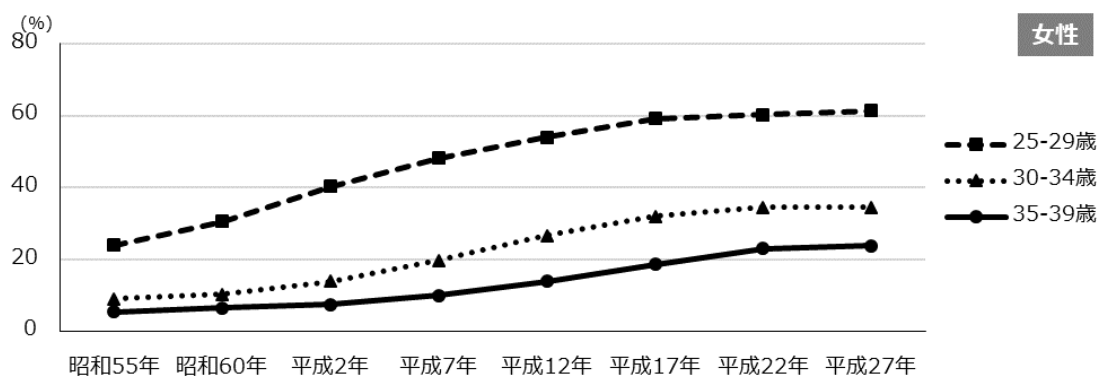
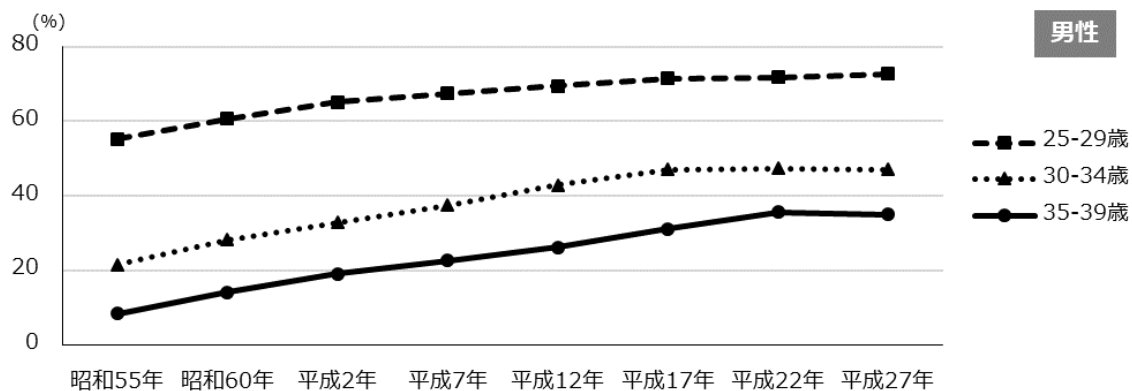
区分	逗子市		神奈川県	
	夫	妻	夫	妻
平成 17 年	31.4	29.1	29.8	27.9
平成 18 年	31.9	29.2	29.9	28.1
平成 19 年	30.9	28.4	30.1	28.3
平成 20 年	32.2	29.4	30.1	28.4
平成 21 年	31.2	29.6	30.2	28.5
平成 22 年	31.6	29.8	30.4	28.7
平成 23 年	31.6	29.6	30.6	28.8
平成 24 年	31.4	29.7	30.6	28.9
平成 25 年	32.5	30.7	30.8	29.1
平成 26 年	32.8	30.6	30.9	29.1
平成 27 年	32.3	30.6	30.9	29.2
平成 28 年	31.5	28.7	31.0	29.2
平成 29 年	32.4	30.4	30.9	29.0

【神奈川県衛生統計年報】 単位:歳



## (2) 未婚率の増加

未婚率を全国でみると、「25～29歳」から「35～39歳」までのすべての年齢階級において、男女を問わず上昇傾向にあります。



性別	昭和55年	昭和60年	平成2年	平成7年	平成12年	平成17年	平成22年	平成27年
<b>男</b>								
25-29歳	55.2	60.6	65.1	67.4	69.4	71.4	71.8	72.7
30-34歳	21.5	28.2	32.8	37.5	42.9	47.1	47.3	47.1
35-39歳	8.5	14.2	19.1	22.7	26.2	31.2	35.6	35.0
<b>女</b>								
25-29歳	24	30.6	40.4	48.2	54	59.1	60.3	61.3
30-34歳	9.1	10.4	13.9	19.7	26.6	32.0	34.5	34.6
35-39歳	5.5	6.6	7.5	10.1	13.9	18.7	23.1	23.9

【国勢調査 全国】 単位:%

## 4 核家族化の進行

### (1) 核家族の割合

本市の家族構成をみると、核家族世帯が70%近くを占めて、最も多くなっています。

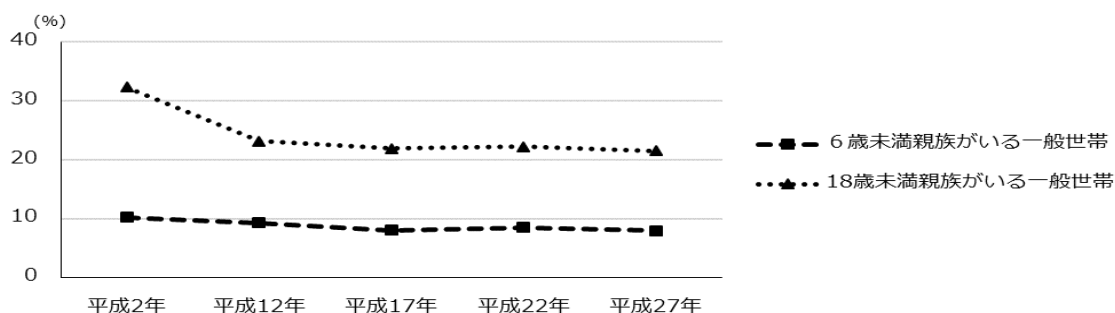
ここから「夫婦と子ども」「ひとり親と子ども」を抜き出してみると、総じて減少傾向にありますが、両者を合わせて40%を超えています。なお、「ひとり親と子ども」世帯は増加傾向にあります。

#### 一般世帯構成

区分	平成2年		平成12年		平成17年		平成22年		平成27年	
	実数 (世帯)	構成比 (%)	実数 (世帯)	構成比 (%)	実数 (世帯)	構成比 (%)	実数 (世帯)	構成比 (%)	実数 (世帯)	構成比 (%)
①核家族世帯	13,328	68.8	15,133	69	15,698	68.5	16,252	68.2	16,249	67.6
夫婦のみ	3,740	19.3	5,419	24.7	5,980	26.1	6,161	25.9	6,194	25.8
夫婦と子ども	8,017	41.4	7,876	35.9	7,696	33.6	7,809	32.8	7,687	32.0
ひとり親と子ども	1,571	8.1	1,838	8.4	2,022	8.8	2,282	9.6	2,368	9.9
男親と子ども	240	1.2	310	1.4	309	1.3	334	1.4	380	1.6
女親と子ども	1,331	6.9	1,528	7	1,713	7.5	1,948	8.2	1,988	8.3
②三世帯家族等	2,550	13.2	1,980	9	1,791	7.8	1,499	6.3	1,154	4.8
③非親族世帯	27	0.1	80	0.4	115	0.5	171	0.7	129	0.5
④単独世帯	3,476	17.9	4,743	21.6	5,326	23.2	5,908	24.8	6,508	27.1
総世帯数 (一般世帯①～④の合計)	19,381	100	21,936	100	22,930	100	23,830	100	24,040	100.0

【国勢調査 逗子市】

### (2) 子どものいる世帯（一般世帯構成のうち）



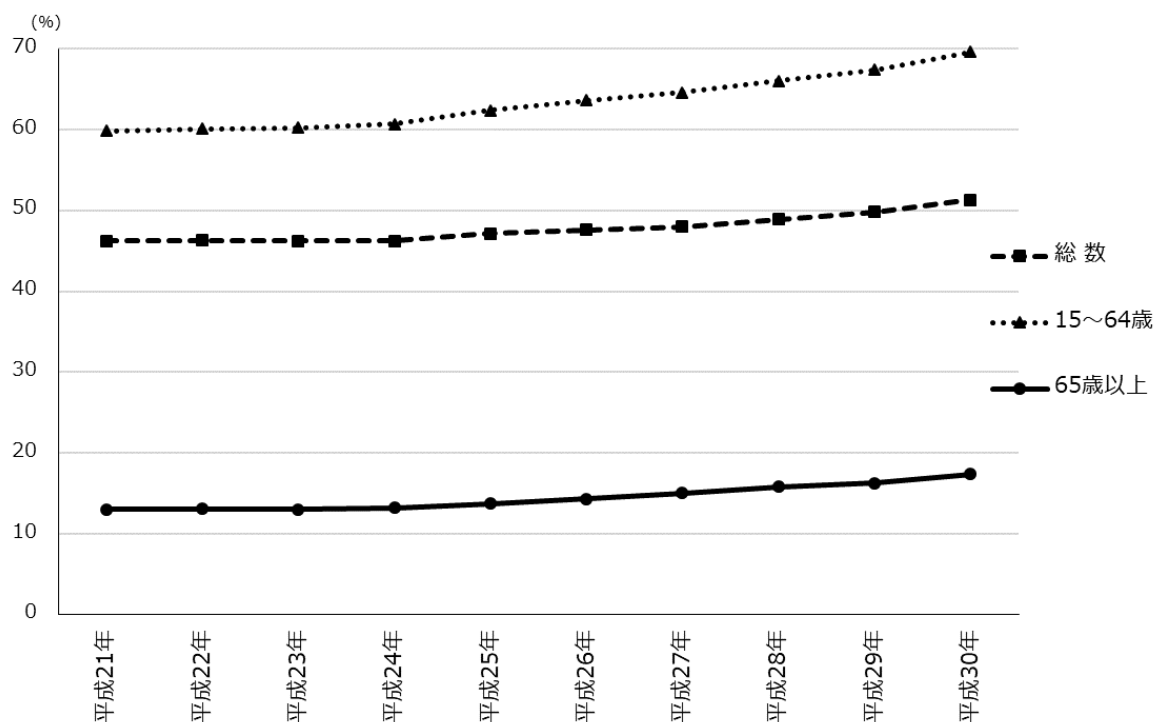
区分	平成2年		平成12年		平成17年		平成22年		平成27年	
	実数 (世帯)	構成比 (%)	実数 (世帯)	構成比 (%)	実数 (世帯)	構成比 (%)	実数 (世帯)	構成比 (%)	実数 (世帯)	構成比 (%)
6歳未満親族がいる一般世帯	1,972	10.2	2,047	9.3	2,033	8.0	2,025	8.5	1,918	8.0
18歳未満親族がいる一般世帯	6,262	32.3	5,098	23.2	5,031	21.9	5,299	22.2	5,180	21.5

【国勢調査 逗子市】

## 5 女性の社会進出

### (1) 女性の就業率の推移

女性の就業率を全国でみると、上昇傾向にあります。

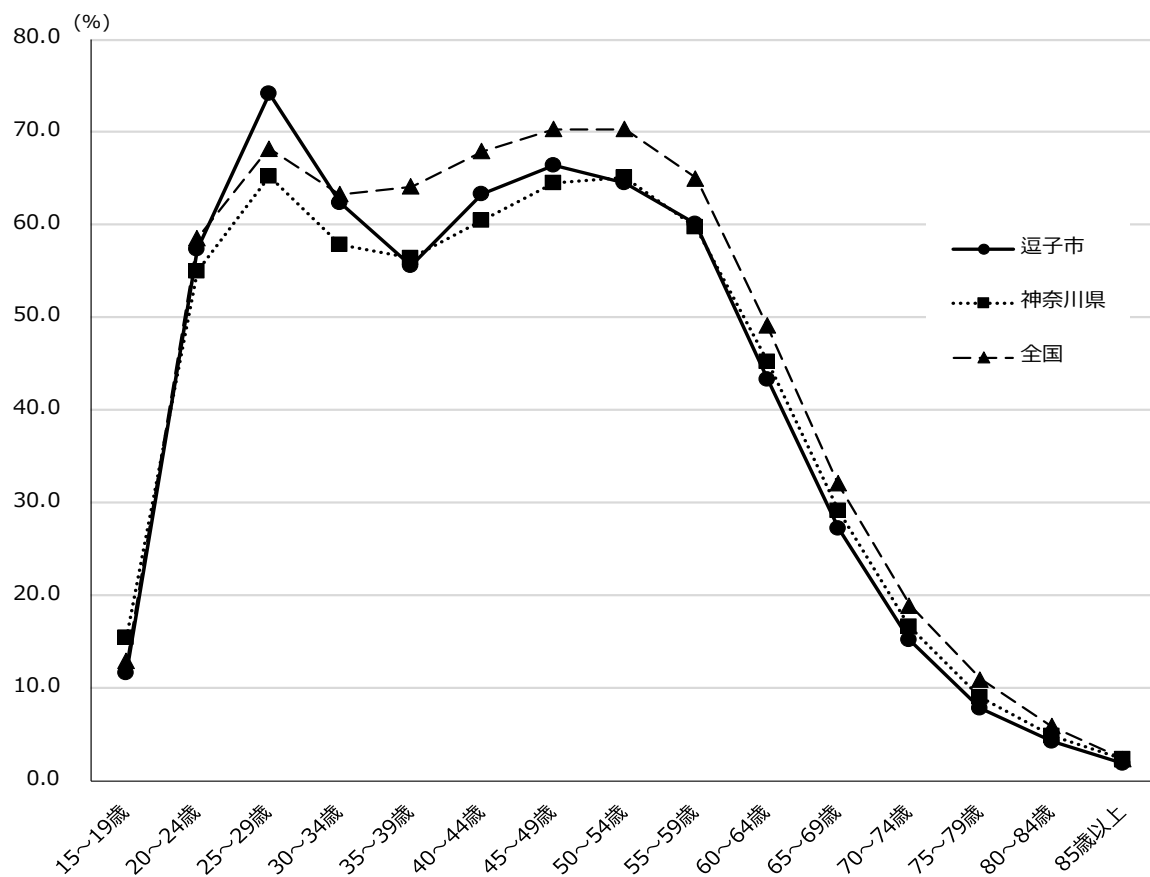


区分	平成 21 年	平成 22 年	平成 23 年	平成 24 年	平成 25 年
総 数	46.2	46.3	46.2	46.2	47.1
15~64 歳	59.8	60.1	60.2	60.7	62.4
65 歳以上	13.0	13.1	13.0	13.2	13.7
区分	平成 26 年	平成 27 年	平成 28 年	平成 29 年	平成 30 年
総 数	47.6	48.0	48.9	49.8	51.3
15~64 歳	63.6	64.6	66.0	67.4	69.6
65 歳以上	14.3	15	15.8	16.3	17.4

【労働力調査 全国】単位:%

## (2) 女性の年齢別就業率

本市の女性の就業率を年齢区分でみると、「25～29歳」でひとつの山を迎え、「35～39歳」まで落ち込み、その後「45～49歳」まで上昇を続ける、緩やかな M 字型就業構造になっています。

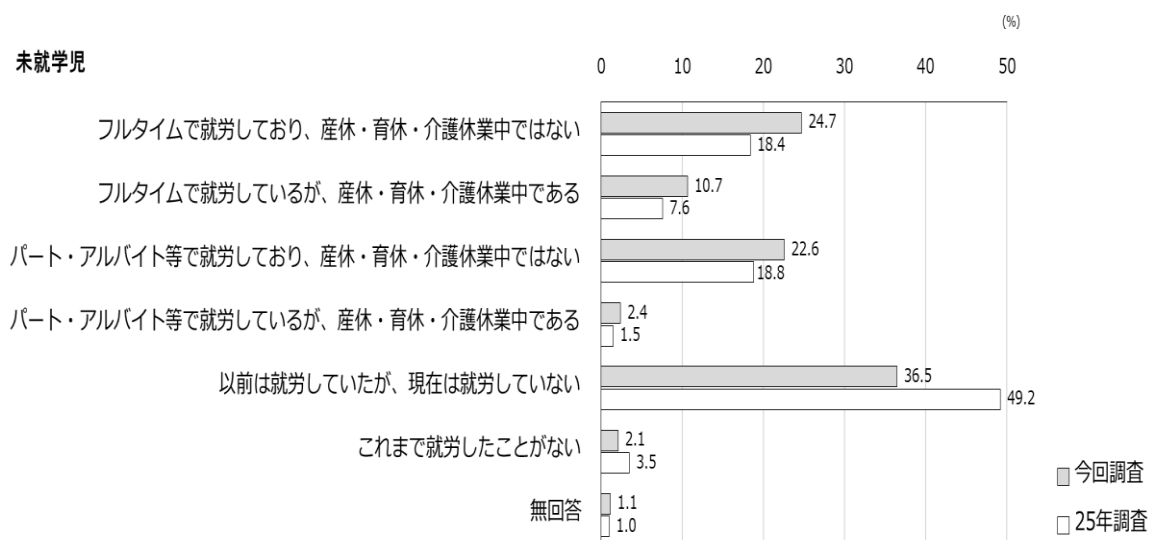


区分	逗子市	神奈川県	全国	区分	逗子市	神奈川県	全国
15～19歳	11.6	15.4	12.9	55～59歳	60.1	59.8	65.0
20～24歳	57.3	55.0	58.6	60～64歳	43.3	45.2	49.1
25～29歳	74.2	65.2	68.2	65～69歳	27.3	29.1	32.1
30～34歳	62.4	57.8	63.3	70～74歳	15.1	16.6	18.9
35～39歳	55.6	56.4	64.1	75～79歳	7.8	9.0	10.9
40～44歳	63.3	60.5	67.9	80～84歳	4.2	4.9	5.9
45～49歳	66.5	64.5	70.3	85歳以上	1.8	2.3	2.4
50～54歳	64.5	65.1	70.3	【国勢調査 平成 27 年】 単位:%			

### (3) 子育て家庭の就業状況

未就学児調査によると、母親の就労状況は、「以前は就労していたが、現在は就労していない」が36.5%で最も多く、「フルタイムで就労しており、産休・育休・介護休業中ではない」が24.7%、「パート・アルバイト等で就労しており、産休・育休・介護休業中ではない」が22.6%、「フルタイムで就労しているが、産休・育休・介護休業中である」が10.7%で続き、就労している方と就労しているが休業中の方を合わせると60.4%となっています。

今回の調査と25年調査<sup>\*1</sup>では、「フルタイムで就労しており、産休・育休・介護休業中ではない」「パート・アルバイト等で就労しており、産休・育休・介護休業中ではない」「フルタイムで就労しているが、産休・育休・介護休業中である」は今回の調査が、「以前は就労していたが、現在は就労していない」「これまで就労したことがない」は25年調査が、それぞれ構成比が高くなっています。

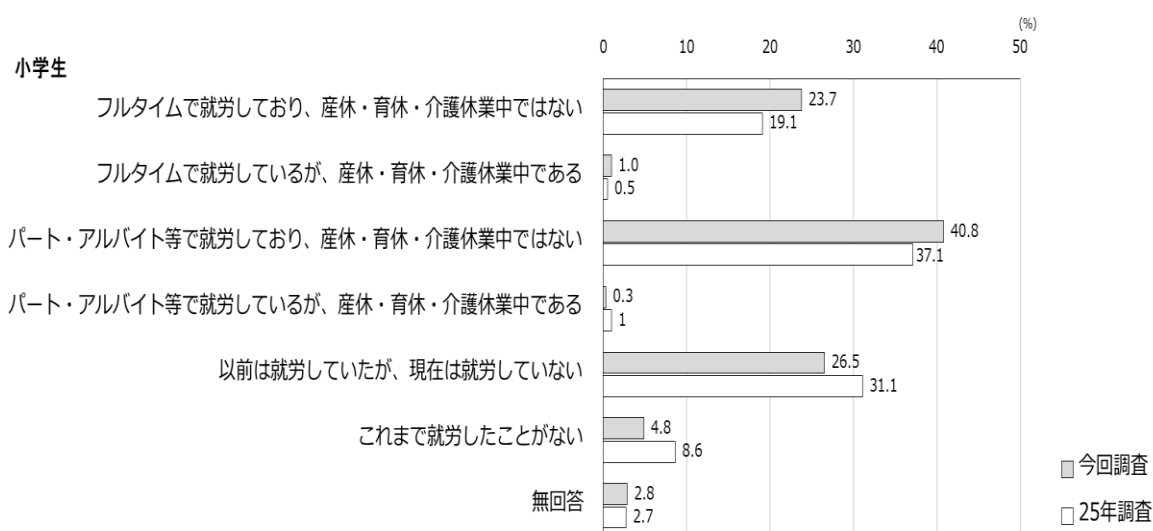


<sup>1</sup> 25年調査

『逗子市子ども・子育て支援事業計画』27年3月策定の基礎資料収集のために、平成25年に実施された『「逗子市子ども・子育て支援事業計画の策定」に伴うアンケート調査（未就学児調査）』。以下同じ。

小学生調査によると、母親の就労状況は、「パート・アルバイト等で就労しており、産休・育休・介護休業中ではない」が40.8%で最も多く、「以前は就労していたが、現在は就労していない」が26.5%、「フルタイムで就労しており、産休・育休・介護休業中ではない」が23.7%、「これまで就労したことがない」が4.8%で続きます。なお、就労している方及び就労しているが休業中の方は合わせて65.8%に上ります。

今回の調査と26年調査<sup>2</sup>では、「フルタイムで就労しており、産休・育休・介護休業中ではない」「パート・アルバイト等で就労しており、産休・育休・介護休業中ではない」「フルタイムで就労しているが、産休・育休・介護休業中である」は今回の調査が、「以前は就労していたが、現在は就労していない」「これまで就労したことがない」は26年調査が、それぞれ構成比が高くなっています。未就学児調査と同じ傾向です。



<sup>2</sup> 26年調査

『逗子市子ども・子育て支援事業計画』27年3月策定の基礎資料収集のために、平成26年に実施された『「逗子市子ども・子育て支援事業計画の策定」に伴うアンケート調査（小学生調査）』。以下同じ。