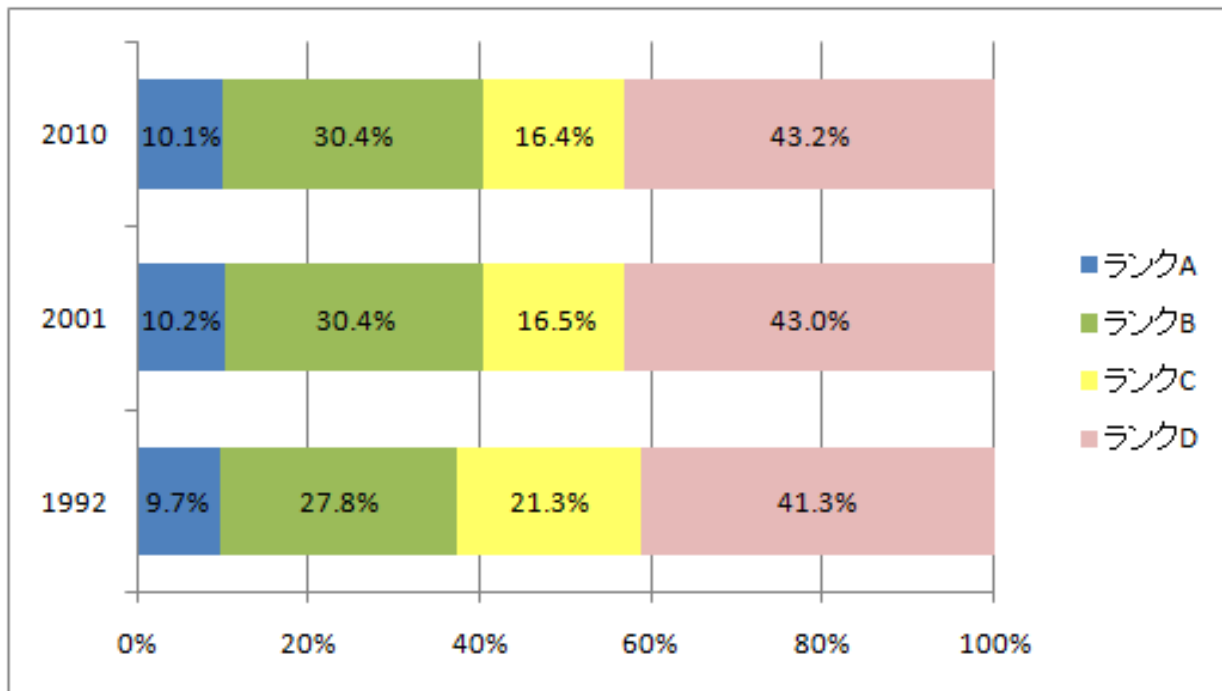


逗子市 自然環境評価の変遷

1992年～



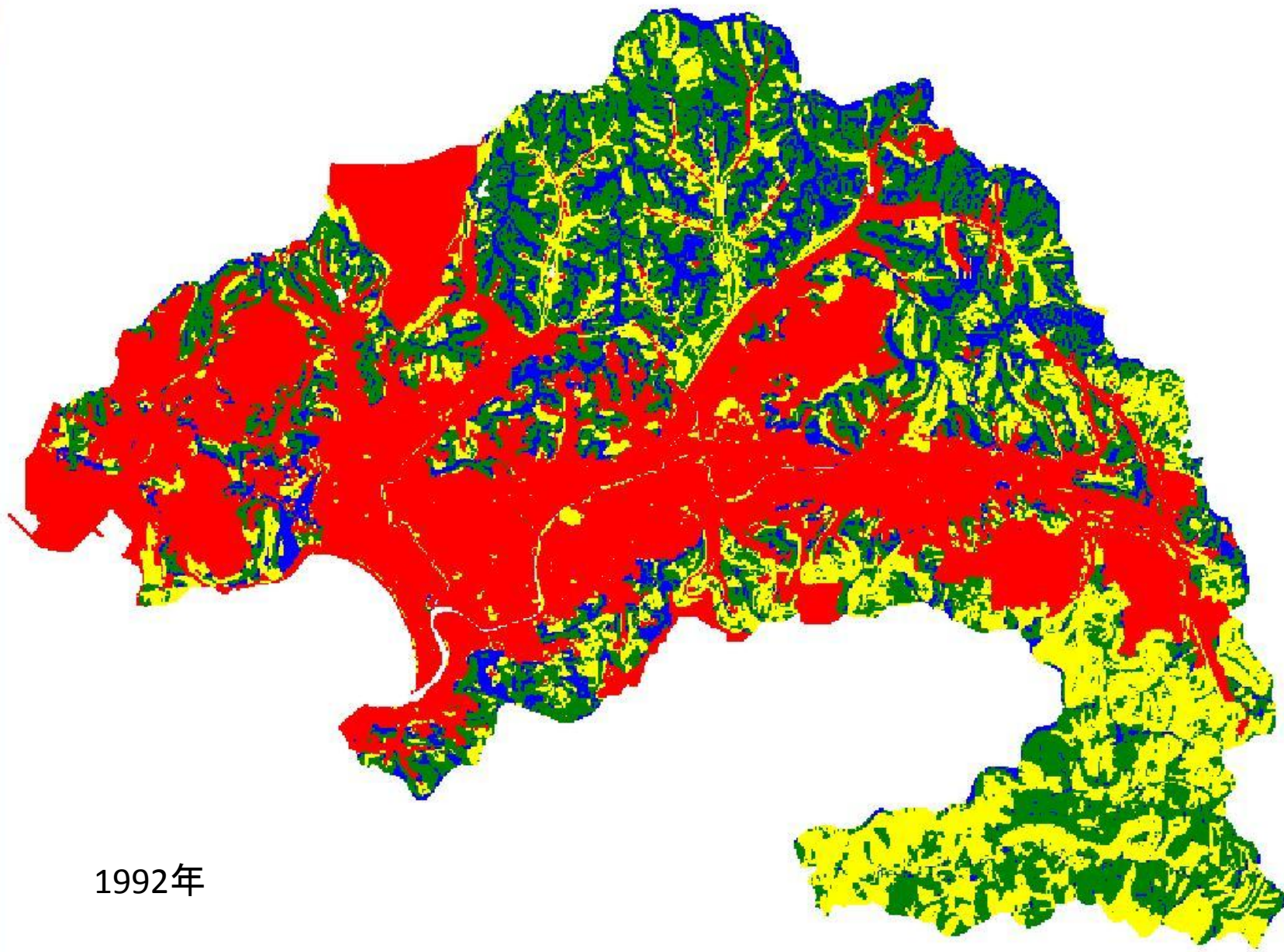
逗子市全域のランク変遷

集計対象メッシュ数=171919 (2010年)

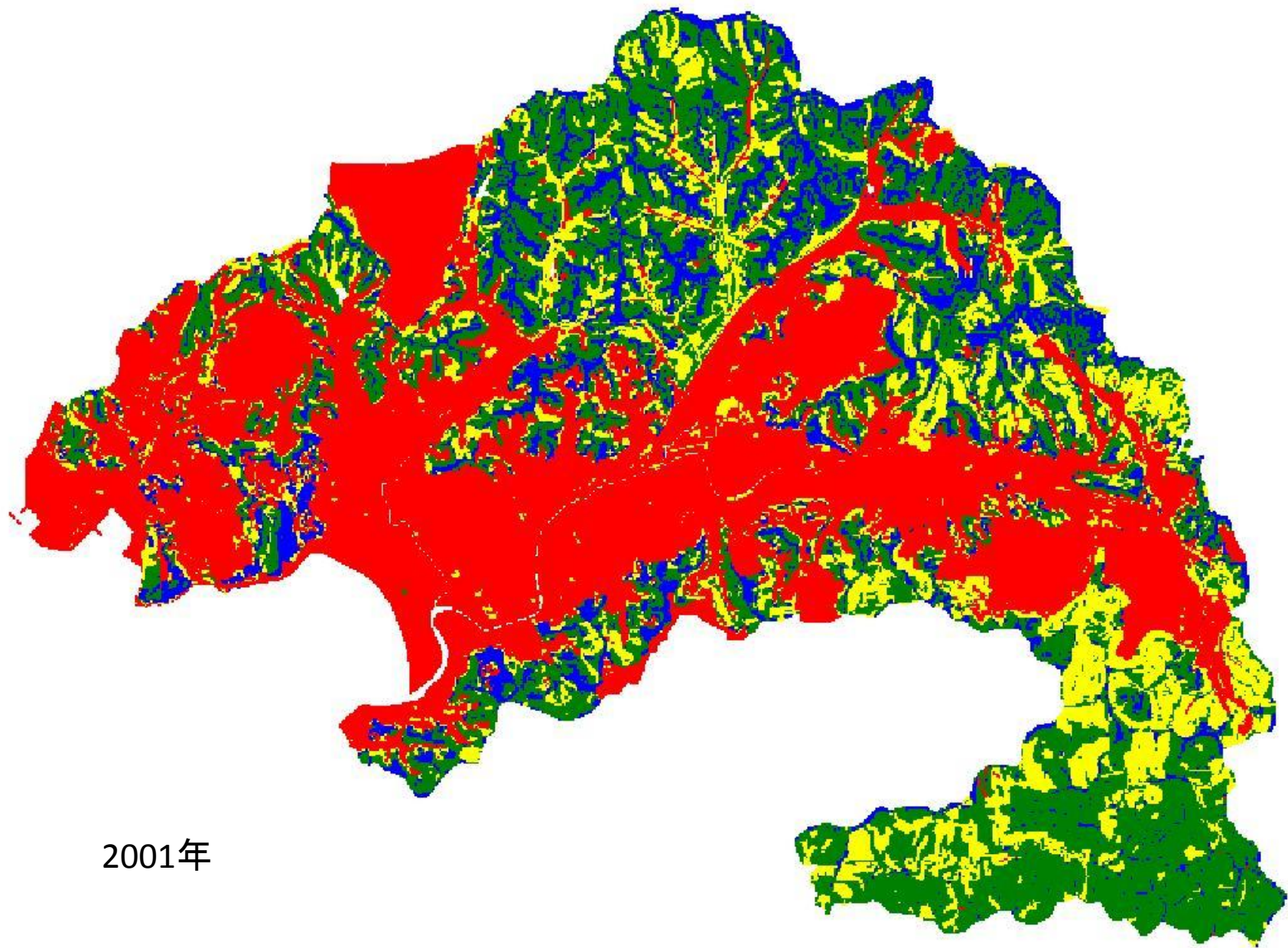
A、Bがほぼ守られている(条例の効果)

Dランクが増(市街地の開発)

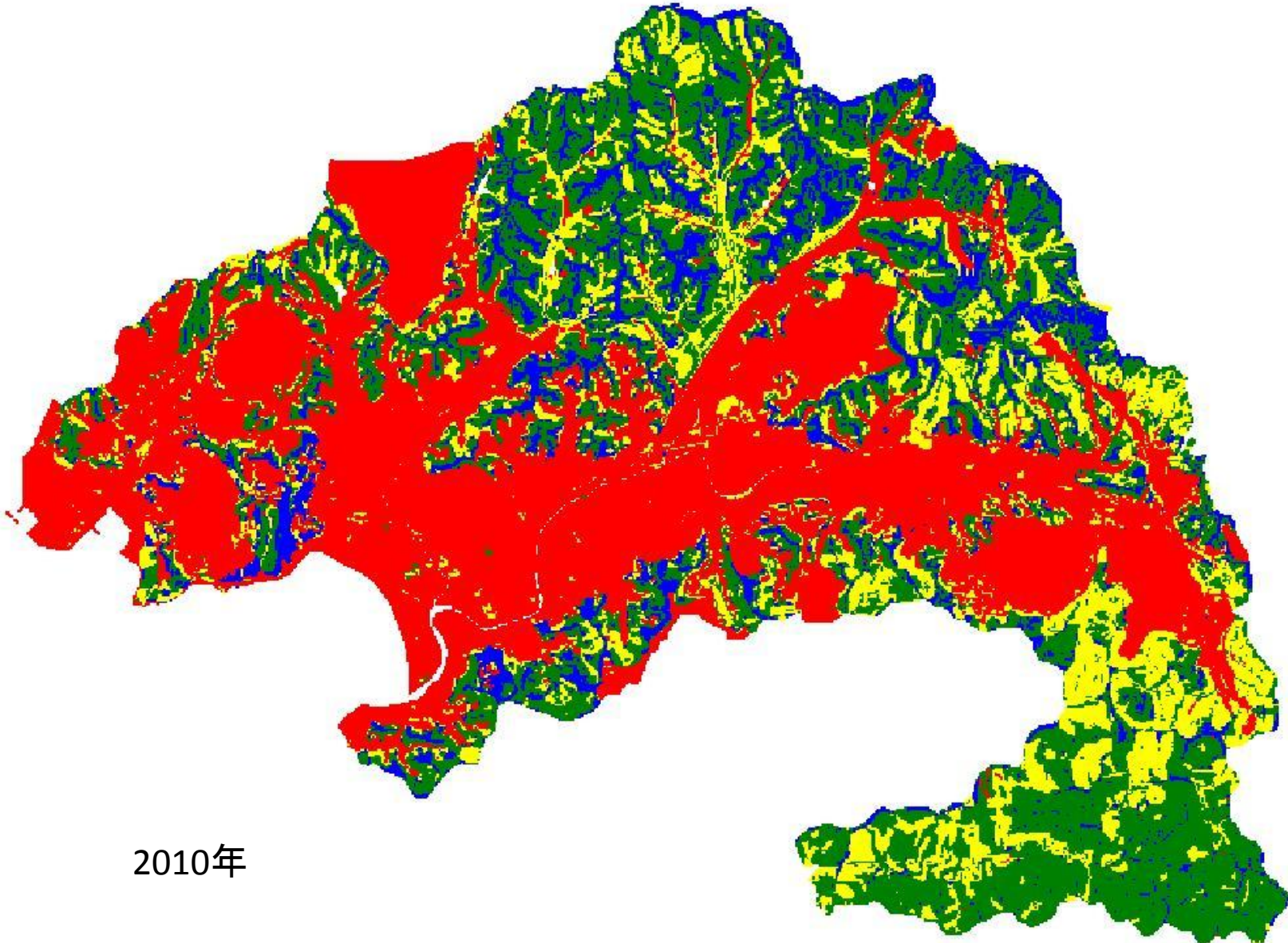
CランクからBランクへ
(自然植生の遷移による。桜山地区)



1992年

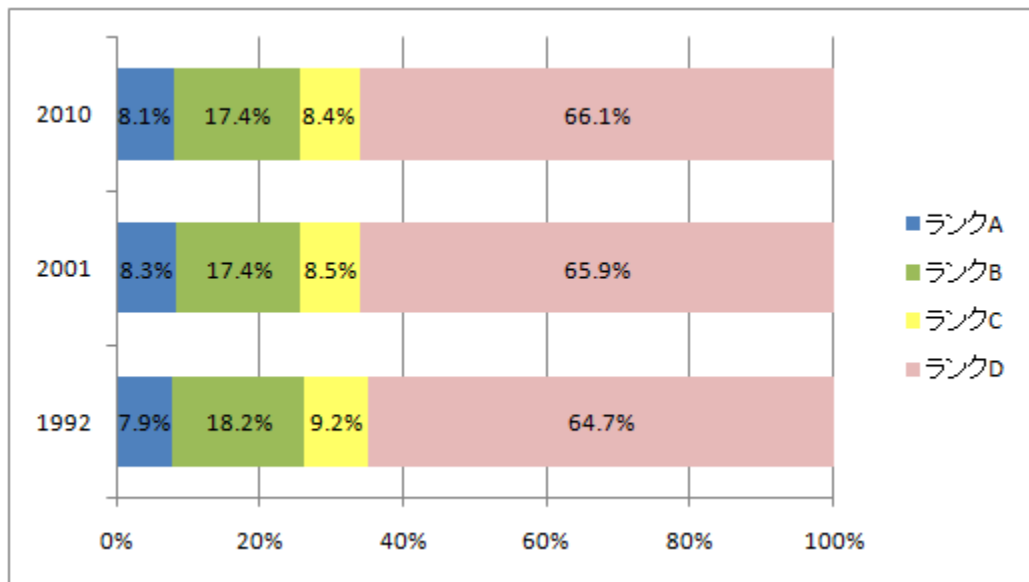


2001年



2010年

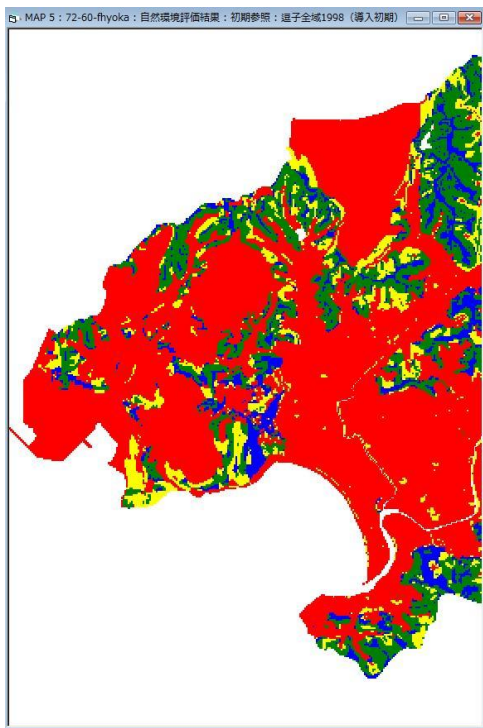
市街地のランク変遷



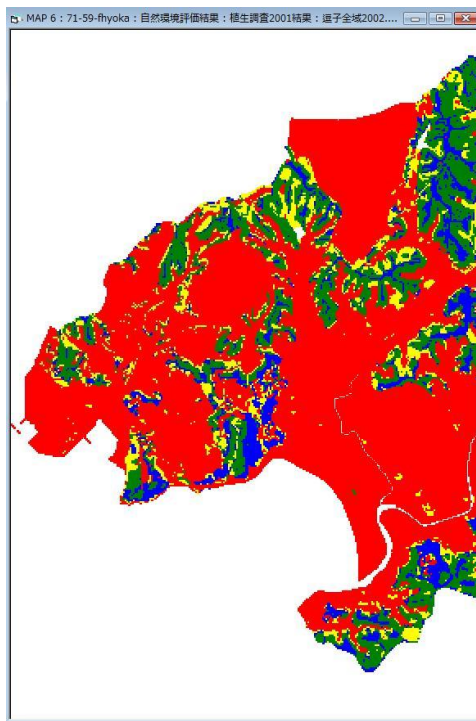
Dランクが増加
B、Cランクからの変化
開発による

集計対象メッシュ数=55518 (2010年)

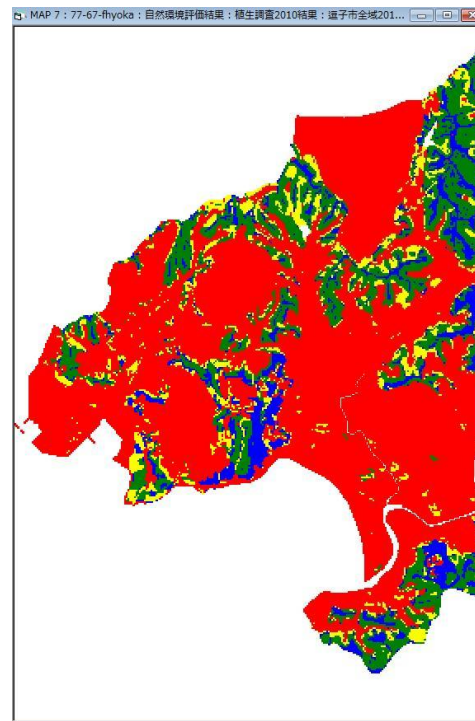
1992年



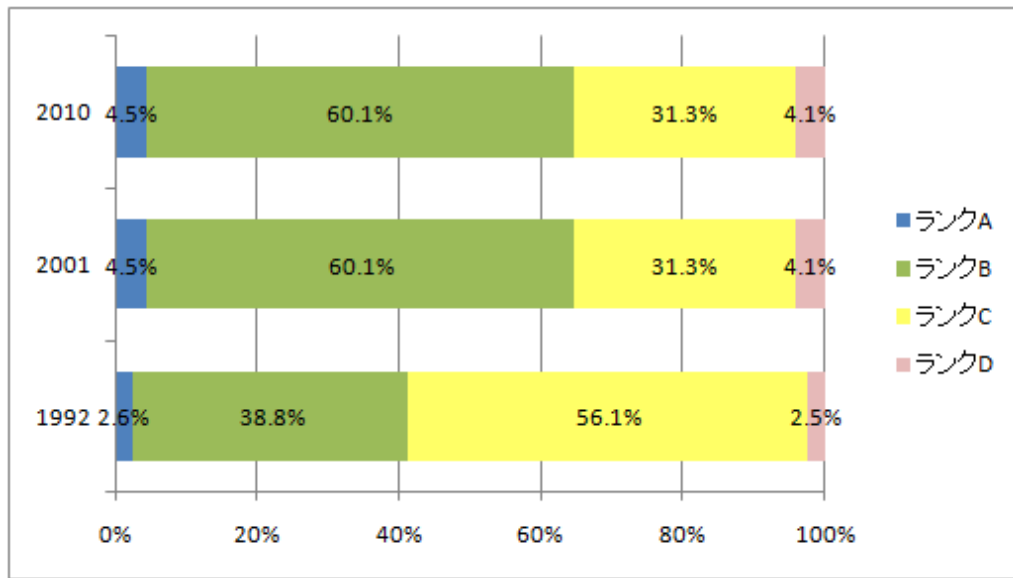
2001年



2010年



桜山地区のランク変遷

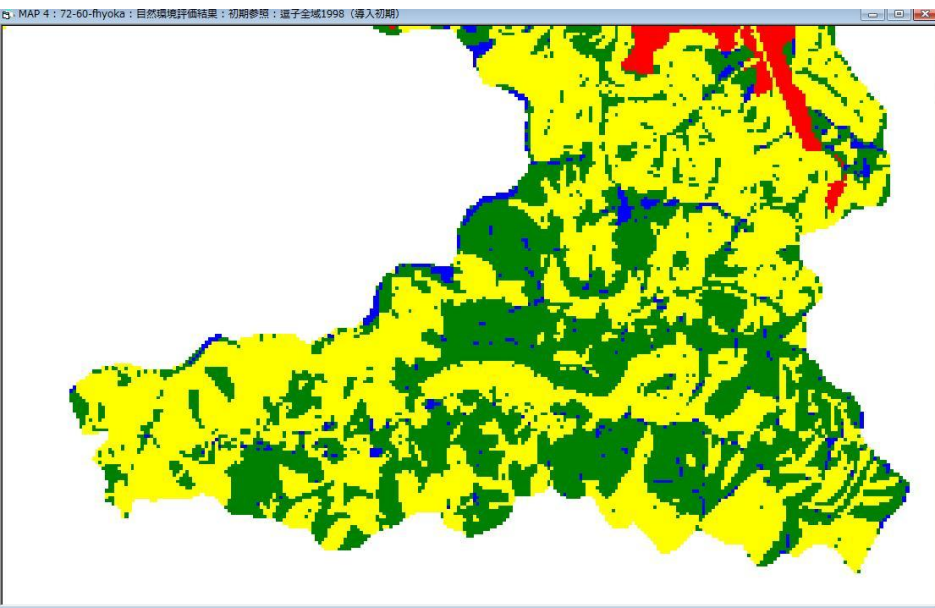


Aランク、Bランクが増加

Cランクからの変化
自然植生の遷移による

集計対象メッシュ数=25356 (2001年)

1992年



2001年

