

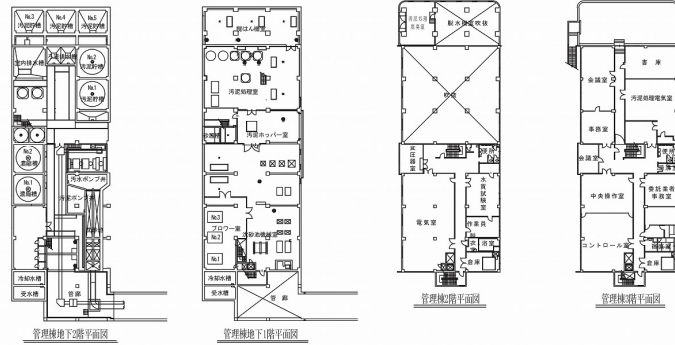
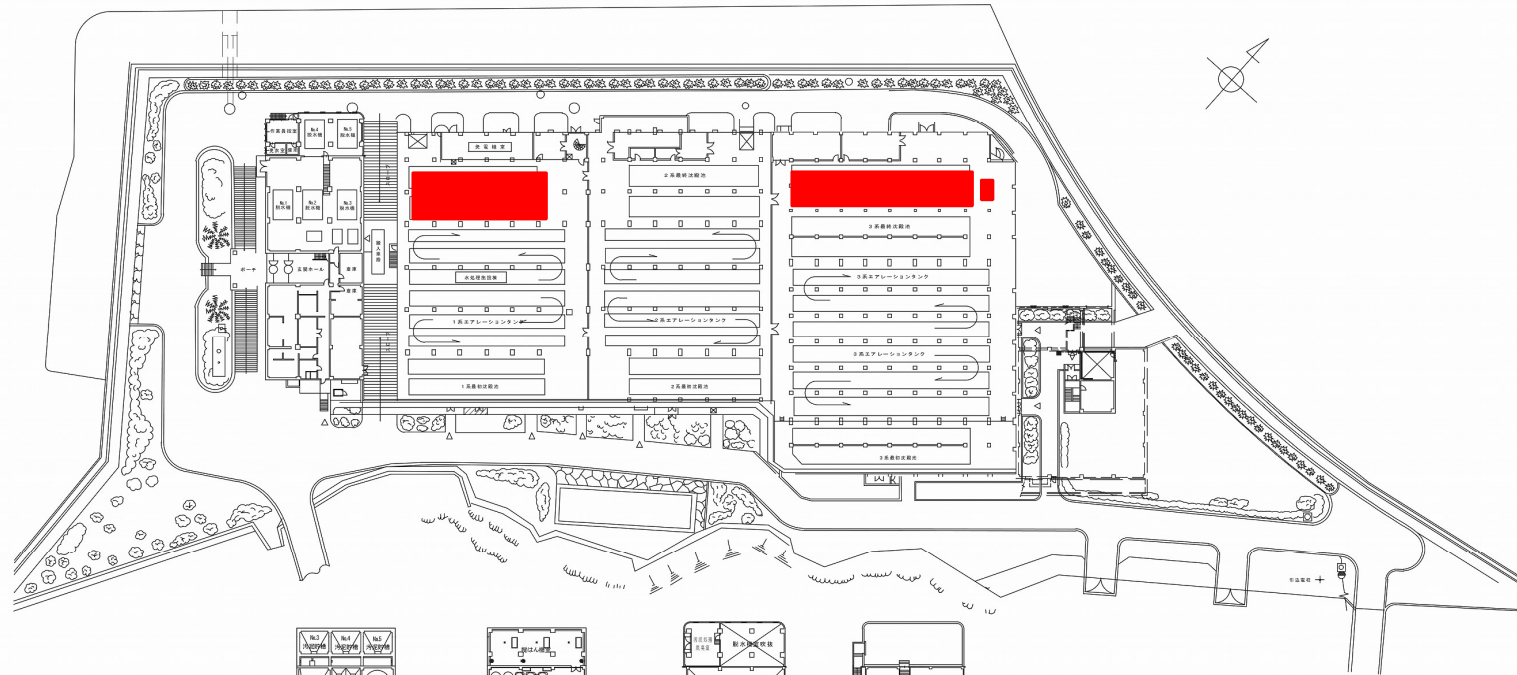
逗子市浄水管理センター

着色部は工事箇所

工事名	第1系列最終次設池汚泥掻き出し機及び第3系列海側最終次設池汚泥掻き出し機更新工事		
工事場所	逗子市桜山9丁目2448-4(逗子市浄水管理センター)		
図面名	位置図		
縮尺	-	図面番号	1
逗子市 環境都市部 下水道課			

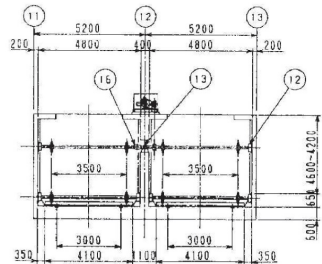
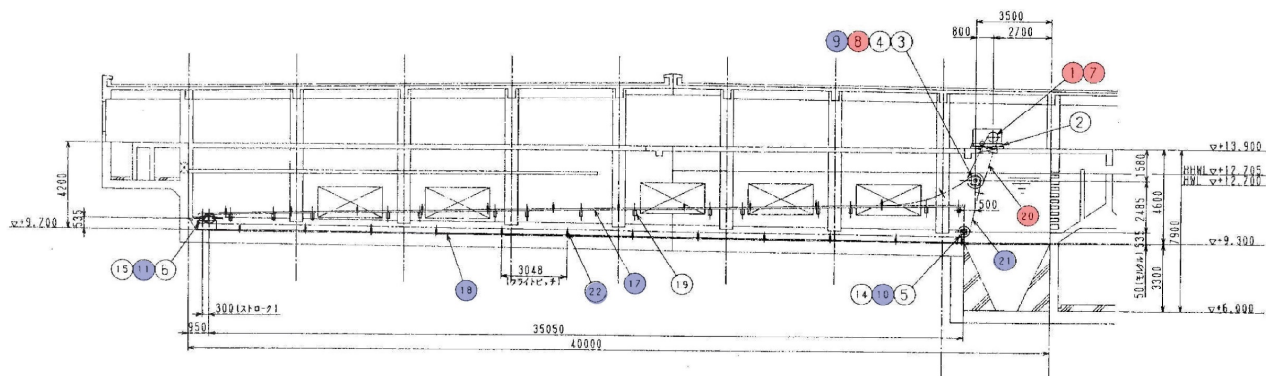
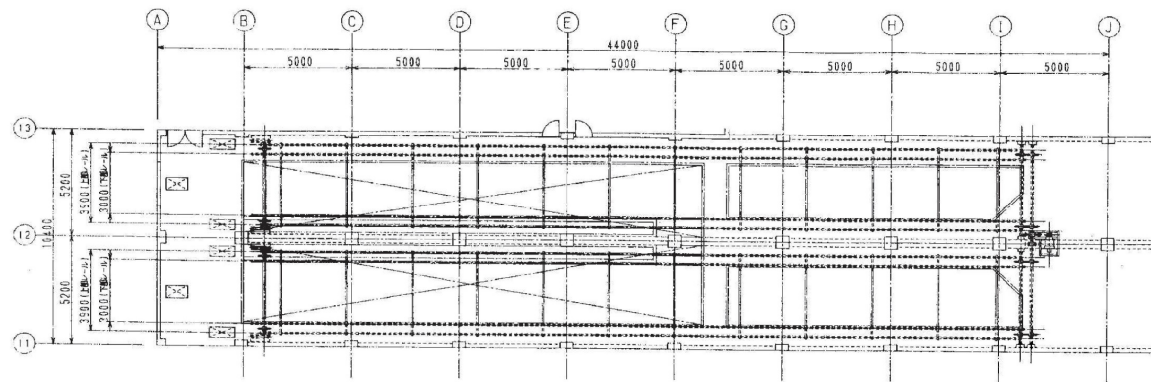
～ 逗子湾 ～

逗子市浄水管理センター



■ 着色部は工事箇所

工事名	第1系列最終沈殿池汚泥探査機及び第3系列高層最終沈殿池汚泥探査機駆動部更新工事		
工事場所	逗子市桜山9丁目2448-4(逗子市浄水管理センター)		
図面名	全体配置図		
縮尺	-	図面番号	2
逗子市 環境都市部 下水道課			



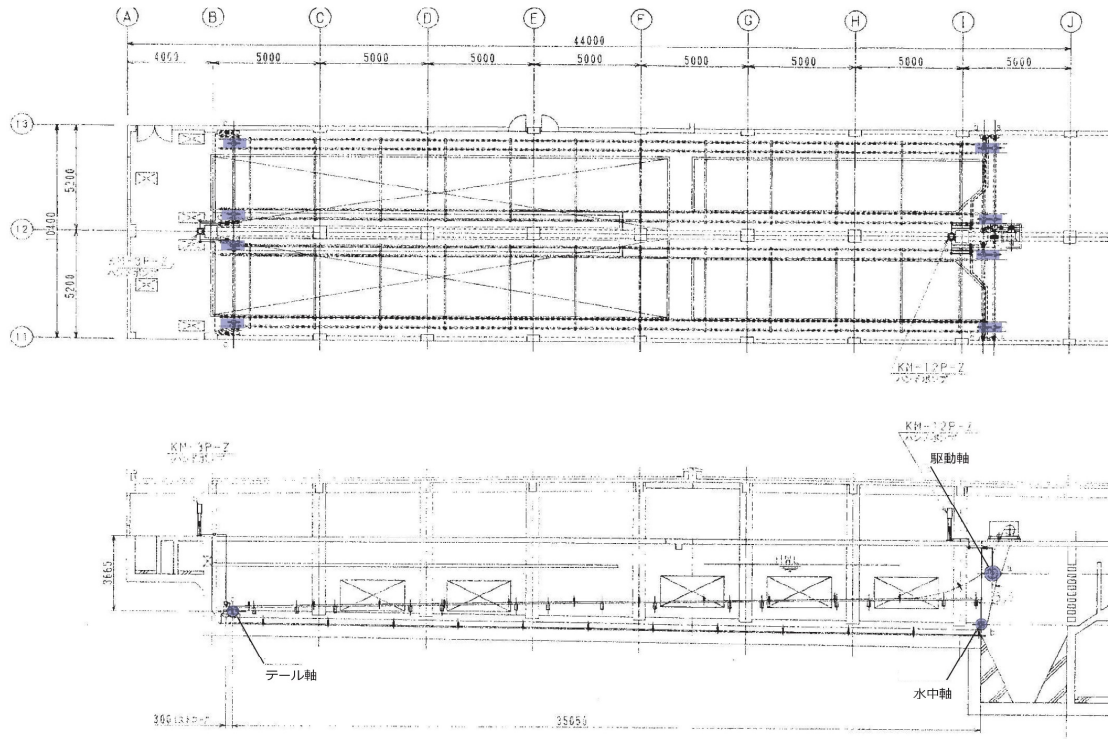
: 交換部品
 : 点検箇所 (摩耗状況等)

図名	図番	図尺	図種	図用	図用	図用	図用	図用	図用	図用
CONV	CONV	1:1	CONV	CONV	CONV	CONV	CONV	CONV	CONV	CONV
DATE	DATE	DATE	DATE	DATE	DATE	DATE	DATE	DATE	DATE	DATE
DRW. NO.	DRW. NO.	DRW. NO.	DRW. NO.	DRW. NO.	DRW. NO.	DRW. NO.	DRW. NO.	DRW. NO.	DRW. NO.	DRW. NO.

品名	仕様
形式	2空1駆動式チェーンドライブ式
規格	幅4.5m×深さ約4.5m×高さ4.0m
チェーン形式	ピンリンクチェーン 730TAW
フライトピッチ	約3m(20リンク間)(チェーン152.4mm)
チェーン規格	20L×95mm, 18L×4mm(全1本)
駆動速度	0.3m/min
駆動装置	電動機直結形サイクロン減速機 HM2-22113TL
出力種トルク	T=1900kg _r = 179193
安全装置	1.3t×4P×660V×50Hz
用途	トルクリフト
材質	本体部 スチールボディ 3回塗り
水上部	サビ防止処理 3回塗り
設置数	1基(2段)

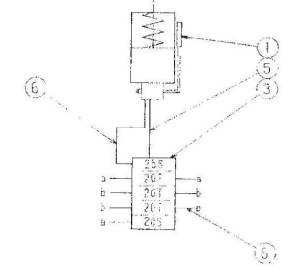
品名	仕様	数量	単位	備注
22 フライト(71)	鋼線	54	本	予備4ヶ巻
21 駆動チェーン	鋼線	4割	本	730TAW
20 駆動チェーン	鋼線	4割	本	730TAW
19 ガイドチェーン	鋼線	4割	本	730TAW
18 ガイドチェーン	鋼線	4割	本	730TAW
17 ガイドチェーン	鋼線	4割	本	730TAW
16 駆動軸継手	FC0450	1	個	JIS15kg/本
15 駆動軸継手	FC0750	4	個	JIS15kg/本
14 駆動軸継手	FC200	4	個	SNC100
13 駆動軸継手(中間部)	FC200	1	個	
12 駆動軸継手(端部)	FC200	2	個	
11 チェーン駆動スプロケット	FC0600	4	個	730TAW 歯数=11枚
10 駆動軸継手スプロケット	FC0600	4	個	730TAW 歯数=11枚
9 駆動軸継手スプロケット	FC0600	4	個	730TAW 歯数=11枚
8 駆動軸継手スプロケット	FC0600	1	個	JIS200 歯数=38枚
7 駆動軸継手スプロケット	S45C	1	個	JIS200 歯数=24枚
6 チェーン	S45C	2	個	
5 駆動軸継手	S45C	2	個	
4 駆動軸継手	S45C	2	個	
3 駆動軸継手	S45C	2	個	
2 駆動軸継手	S45C	2	個	
1 サイクロン減速機	HM2	1	台	HM2-22113-TL

工事名	第1系列最終沈殿池汚泥掻き出し機及び第3系列海側最終沈殿池汚泥掻き出し機更新工事
工事場所	環子市桜山9丁目2448-4(環子市浄水管理センター)
図面名	第3系列海側最終沈殿池全体組立図
縮尺	- 図面番号 6
環子市 環境都市部 下水道課	

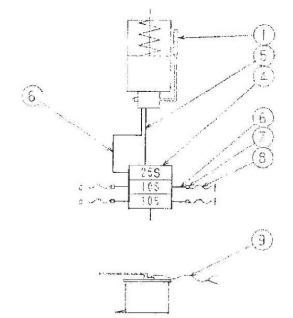


機名	設置場所	設置日	製造日	機種	メーカー	型式	寸法	重量	備考

上流側



下流側



注記
配管ルート及接続配管方法は、別紙「シテ配管」を参照。

点検箇所 (給油状況)

機名	設置場所	設置日	製造日	機種	メーカー	型式	寸法	重量	備考
3	50形ファンポンプ	NABCO							
8	1/2x100Lファンポンプ	NABCO							
2	1/2x90ファンポンプ	SUS304							
6	機種	161		富士通電機					
7	機種	121		SUSENTEP					Sub40
4	M-3 変速機	NABCO							
3	M-5 変速機								
2	KM-3P-Z 浮力ポンプ						2221SS1001P		
1	KM-12P-Z 浮力ポンプ	NABCO					2221SS4001P		

工事名	第1系最終沈殿池汚泥掻き出し機及び第3系側最終沈殿池汚泥掻き出し機駆動部更新工事		
工事場所	環子市桜山9丁目2448-4(環子市浄水管理センター)		
図面名	第3系側最終沈殿池給油配管図		
縮尺	-	図面番号	8
環子市 環境都市部 下水道課			