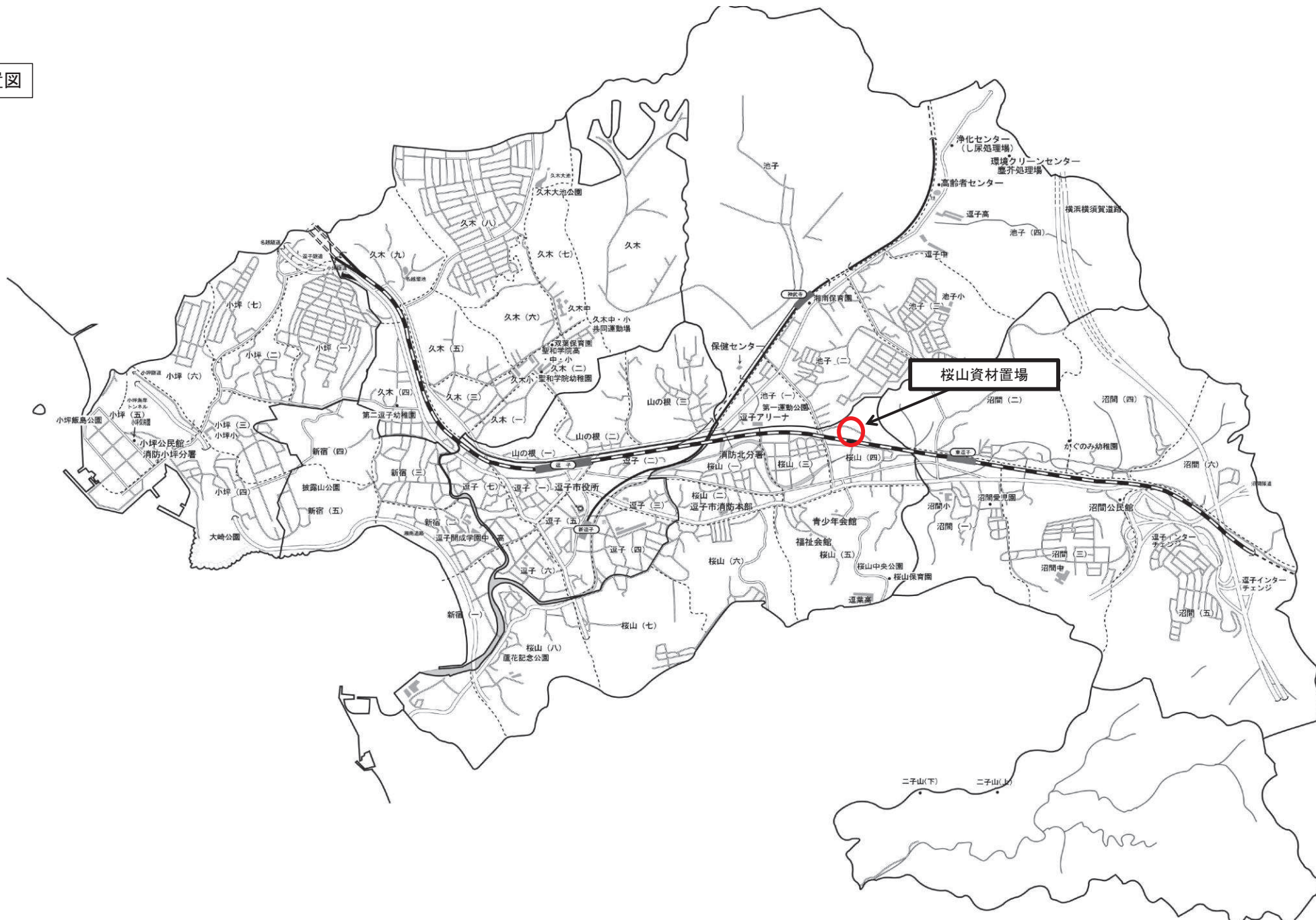


位置図

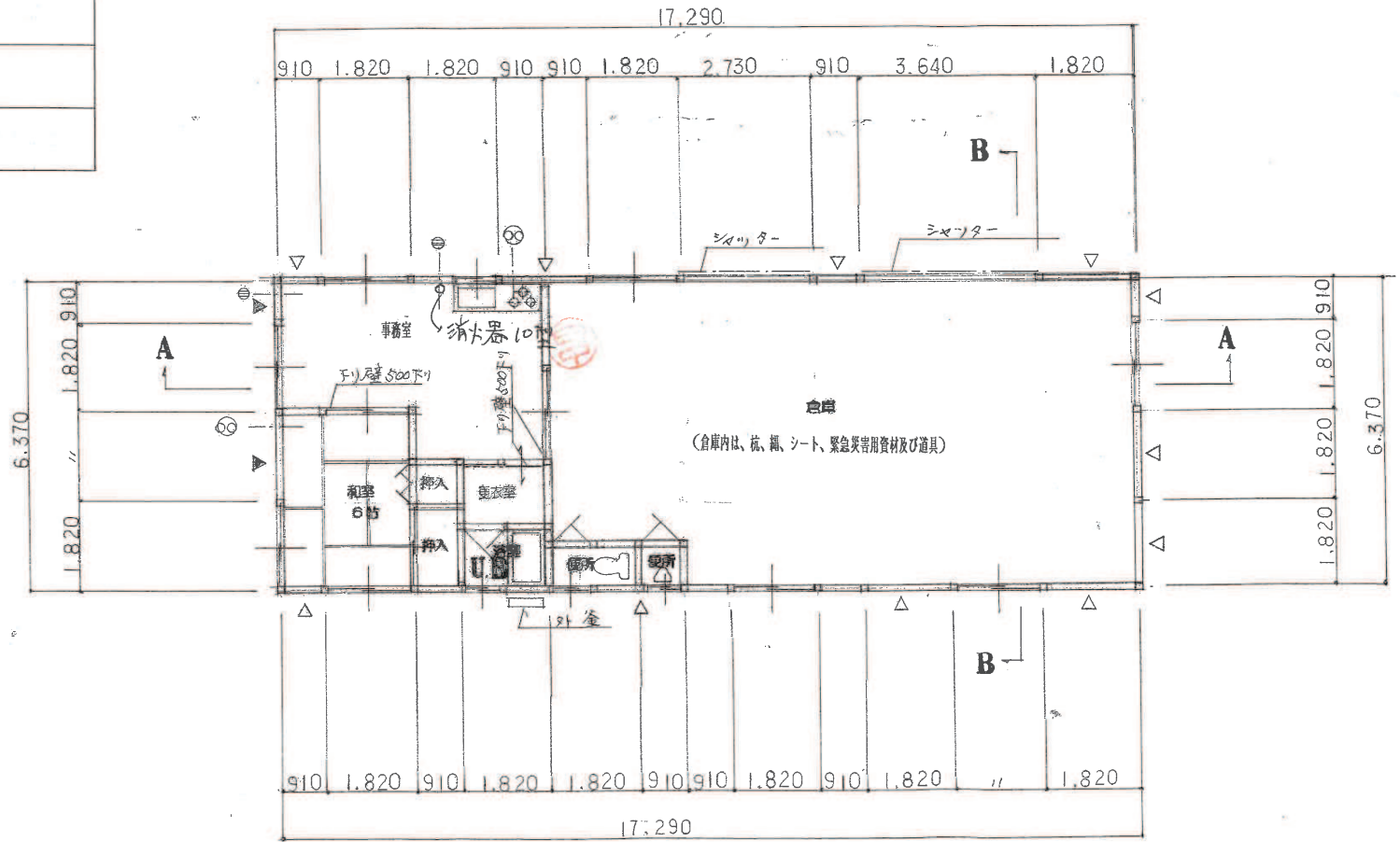


桜山資材置場





|  |  |  |
|--|--|--|
|  |  |  |
|  |  |  |
|  |  |  |
|  |  |  |
|  |  |  |
|  |  |  |



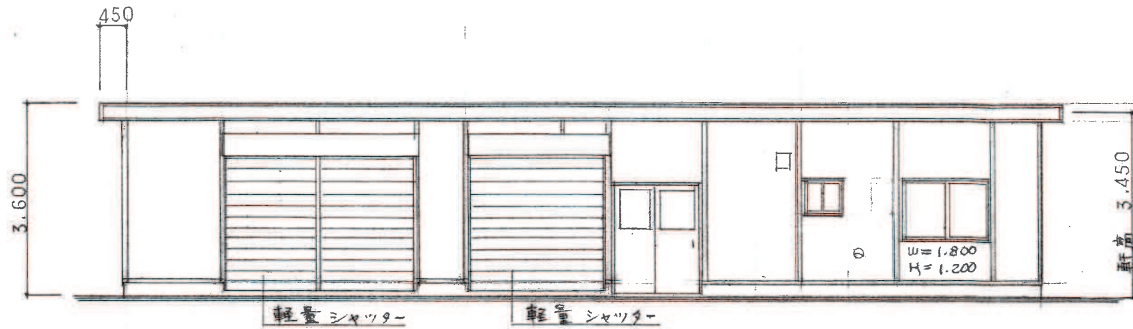
凡 例

|   |            |
|---|------------|
| ▲ | φ19 筋違 タスキ |
| △ | φ13 筋違 タスキ |
| ⊙ | 給気口        |
| ⊗ | 換気扇        |
| □ | 外釜         |

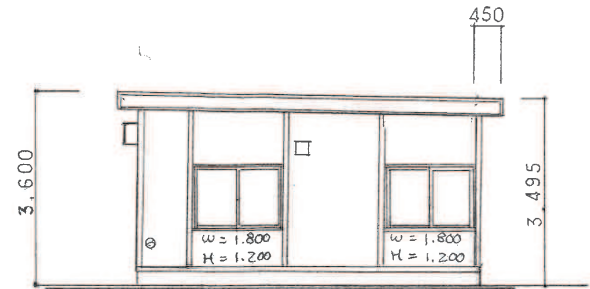
建築面積 110.14m<sup>2</sup>

延べ面積 110.14m<sup>2</sup>

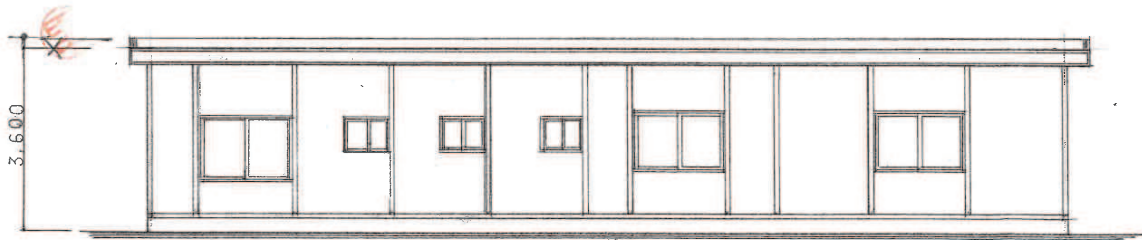
平面図 1/100



北側立面図 1/100



西側立面図 1/100



南側立面図 1/100

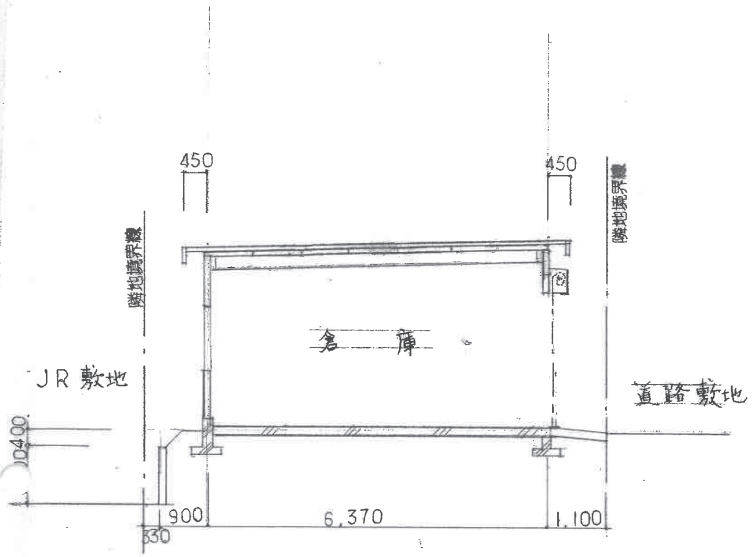


東側立面図 1/100

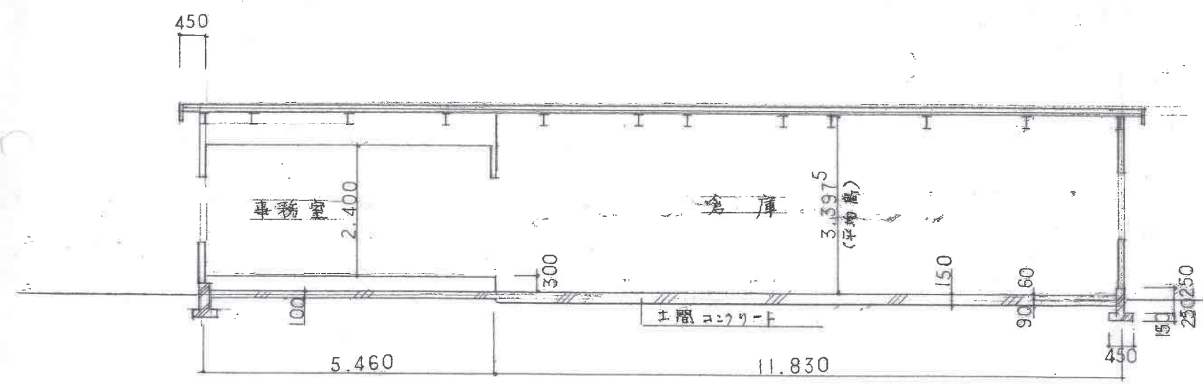
外部仕上

|    |                            |
|----|----------------------------|
| 屋根 | ルーフデッキ (ガルバリウム鋼板)<br>t=0.5 |
| 外壁 | カラー鉄板<br>z=0.27            |
| 軒裏 | ルーフデッキ                     |

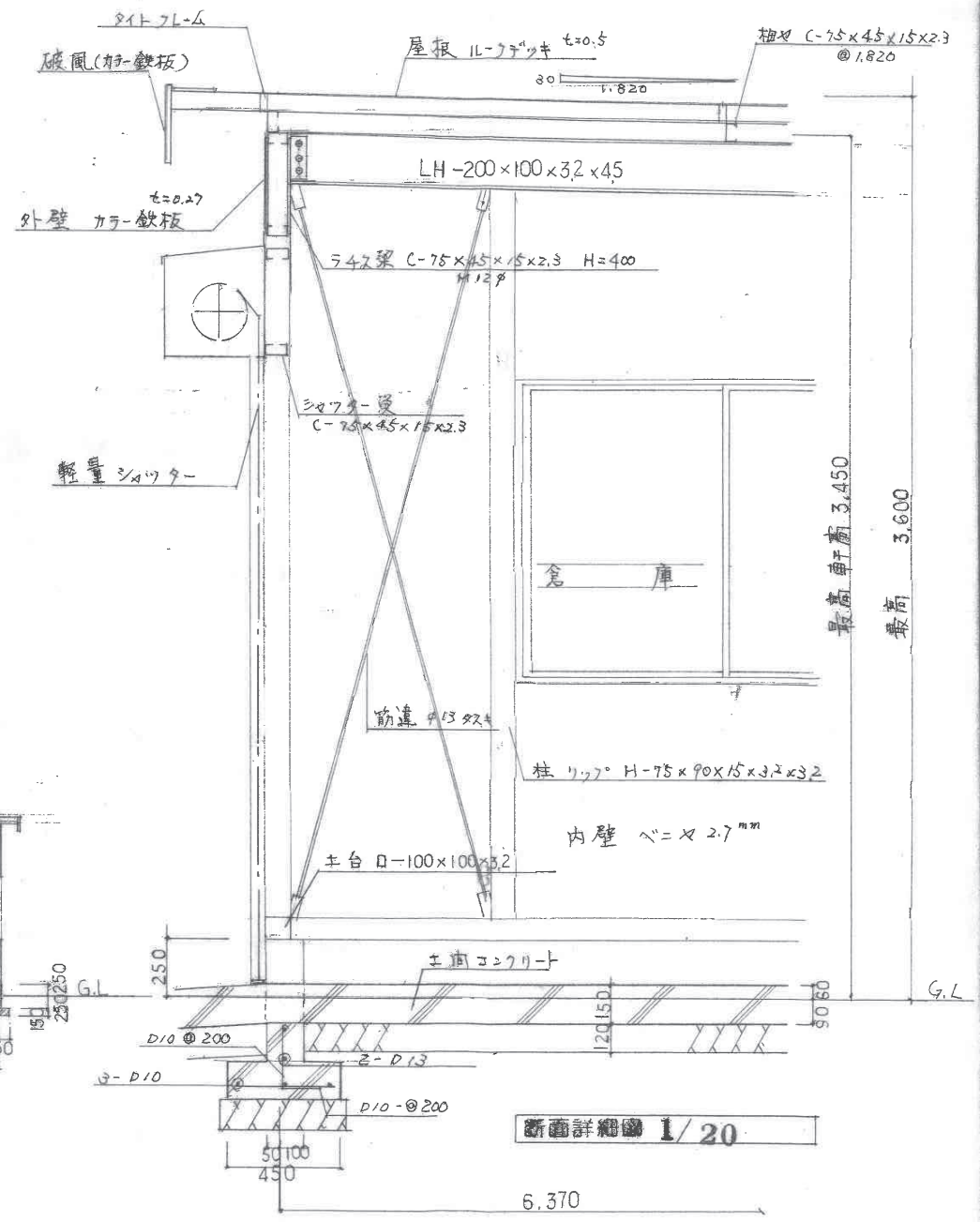
マドガラスはタ<sup>mm</sup>の普通ガラス



B-B 断面 1/100



A-A 断面 1/100



断面詳細 1/20

最高車高 3.450  
最高 3.600

現況写真(写真撮影範囲以外も塗装等の対象です。)

①東側



②西側

補足)  
屋根部分について、軒天、  
けらば包み、軒先部分等す  
べて塗装等の範囲



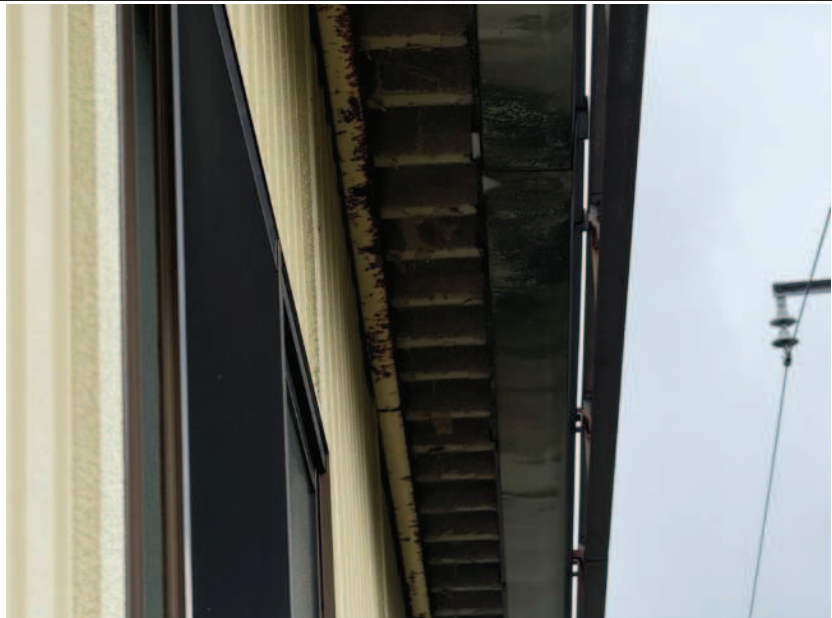
③南側



④屋根



⑤軒天、雨樋部分等



⑥シャッター



補足)  
枠、箱部分等もすべて塗装  
等の範囲