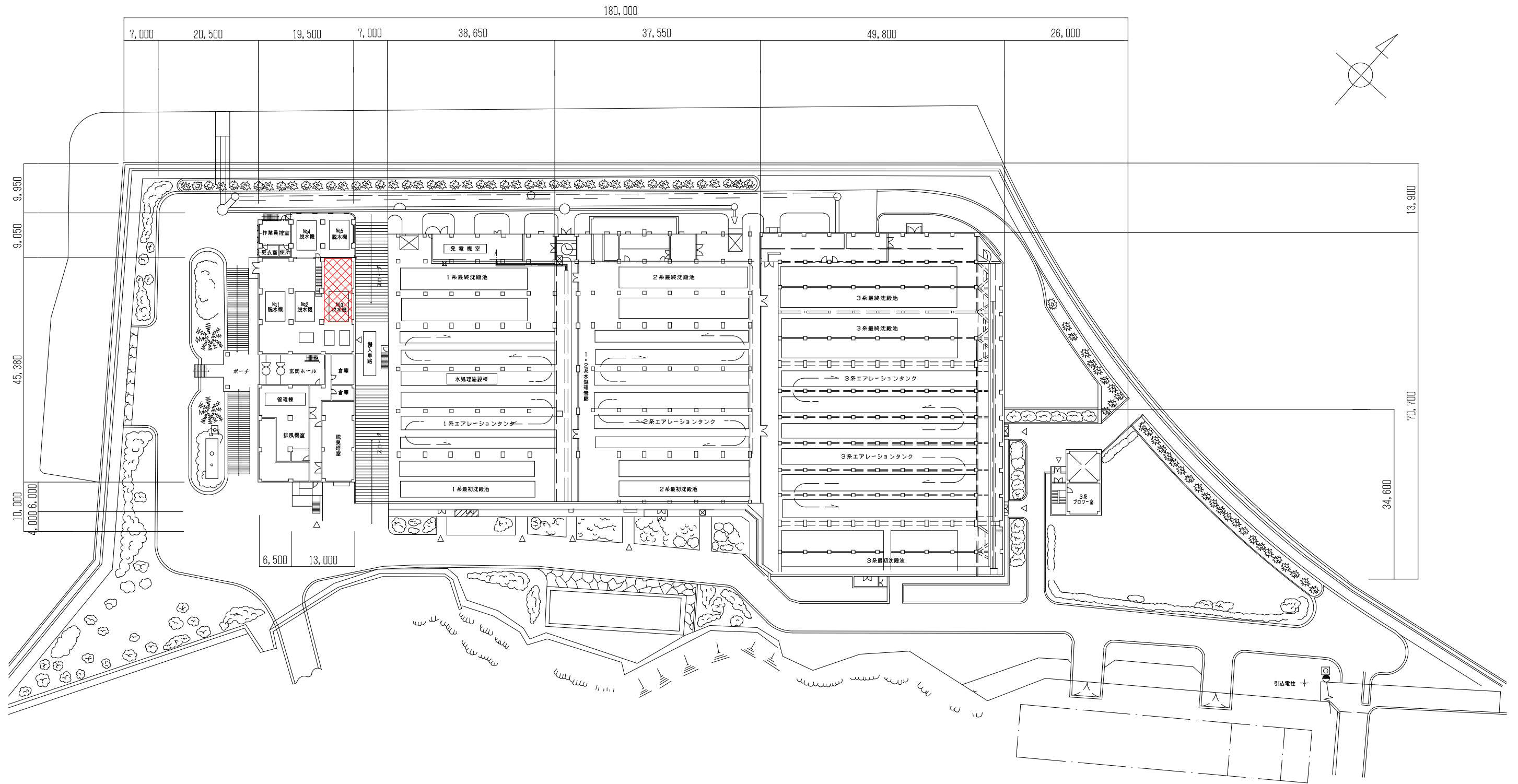


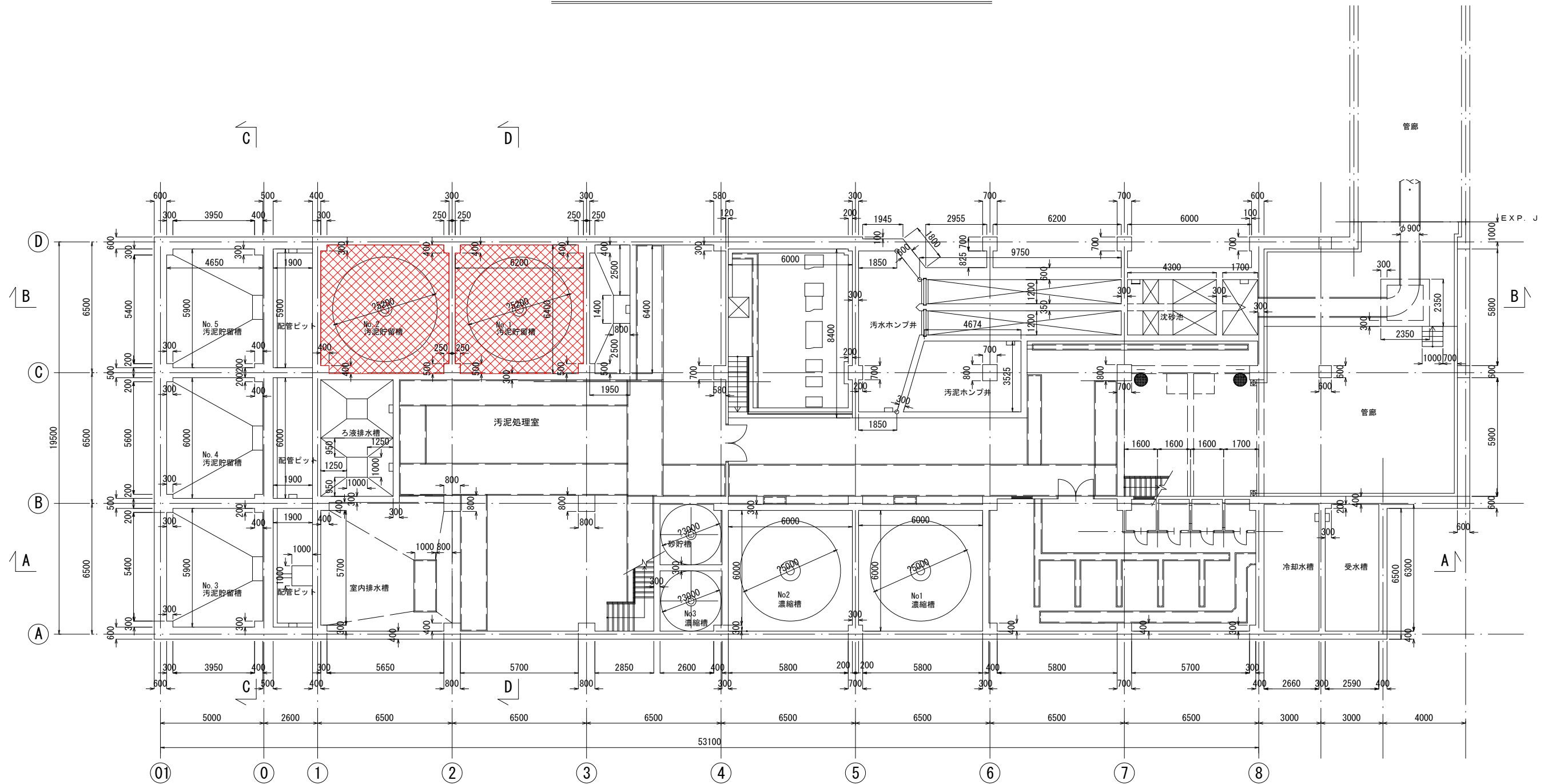
全体配置図



☒ : 今回対象範囲

工事名	No.1・2汚泥貯留槽内部防食改修工事		
工事箇所	逗子市桜山9丁目2448-4		
図面名	全体配置図		
縮尺	1/400	図面番号	C-1
逗子市環境都市部下水道課			

管理棟 防食塗装範囲図(1)



防食塗装工・劣化部除去工・断面修復工

記号	防食工法規格	施工箇所	劣化部除去厚 (設計厚) ^{※1}	断面修復厚 (設計厚) ^{※1}	施工数量(m2)	
					No. 1	No. 2
	D種 (塗布型ライニング工法)	天井	30mm	50mm	49.0	49.3
		底版 ^{※2}	10mm	30mm	42.8	42.8
		壁			89.1	88.3

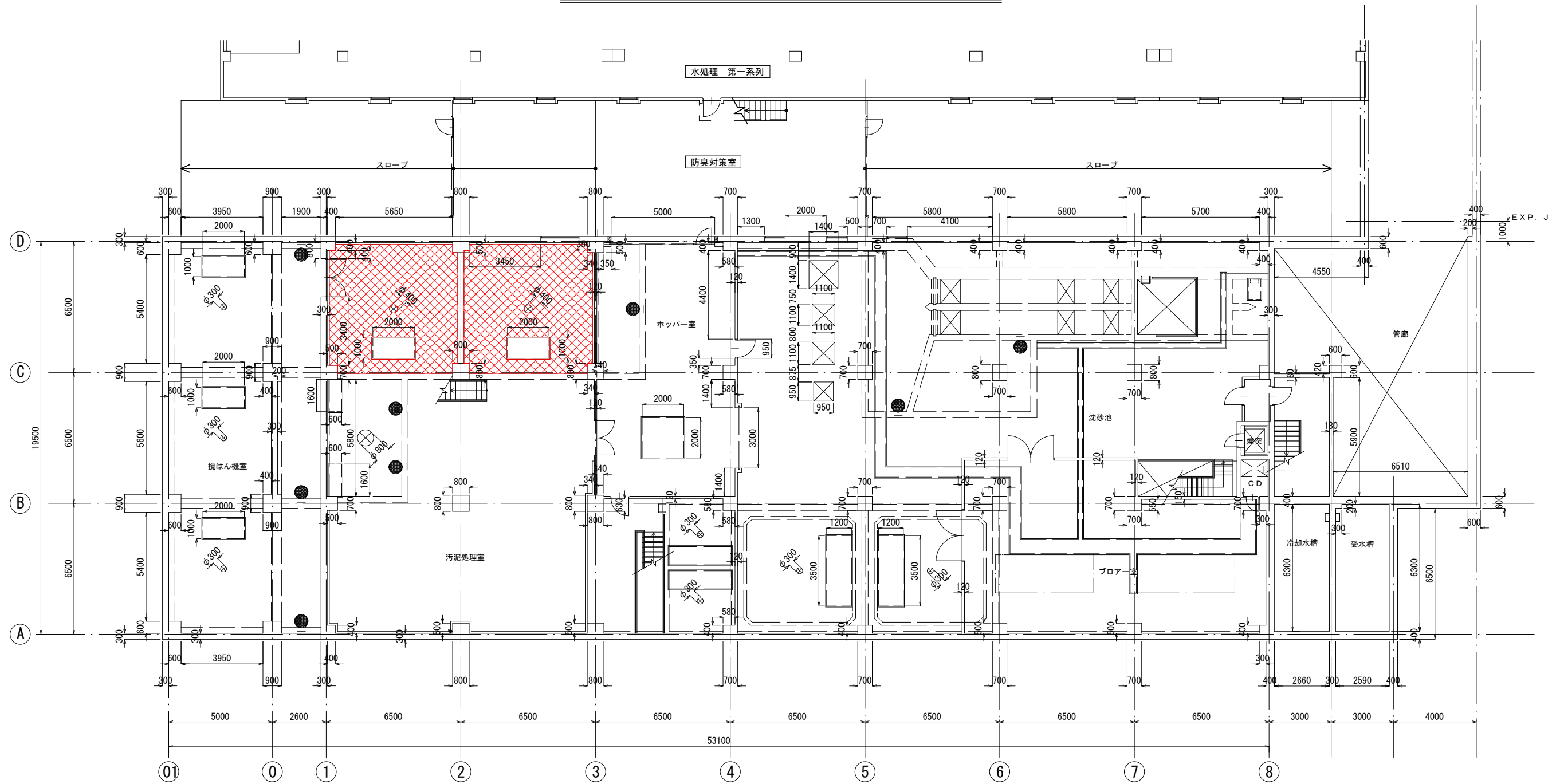
地下2階平面図

 施工範囲

※1 劣化部除去厚及び断面修復厚は、事前調査により決定する。
 ※2 底面については断面修復まで行い、塗装は行わない。

工事名	No. 1・2汚泥貯留槽内部防食改修工事		
工事箇所	逗子市桜山9丁目2448-4		
図面名	管理棟 防食塗装範囲図(1)		
縮尺	1/100	図面番号	C-2
逗子市環境都市部下水道課			

管理棟 防食塗装範囲図(2)



防食塗装工・劣化部除去工・断面修復工

記号	防食工法規格 D種 (塗布型ライニング工法)	施工箇所	劣化部除去厚 (設計厚) ^{※1}	断面修復厚 (設計厚) ^{※1}	施工数量 (m ²)	
					No. 1	No. 2
[Red Hatched Box]		天井	30mm	50mm	49.0	49.3
		底版 ^{※2}	10mm	30mm	42.8	42.8
		壁			89.1	88.3

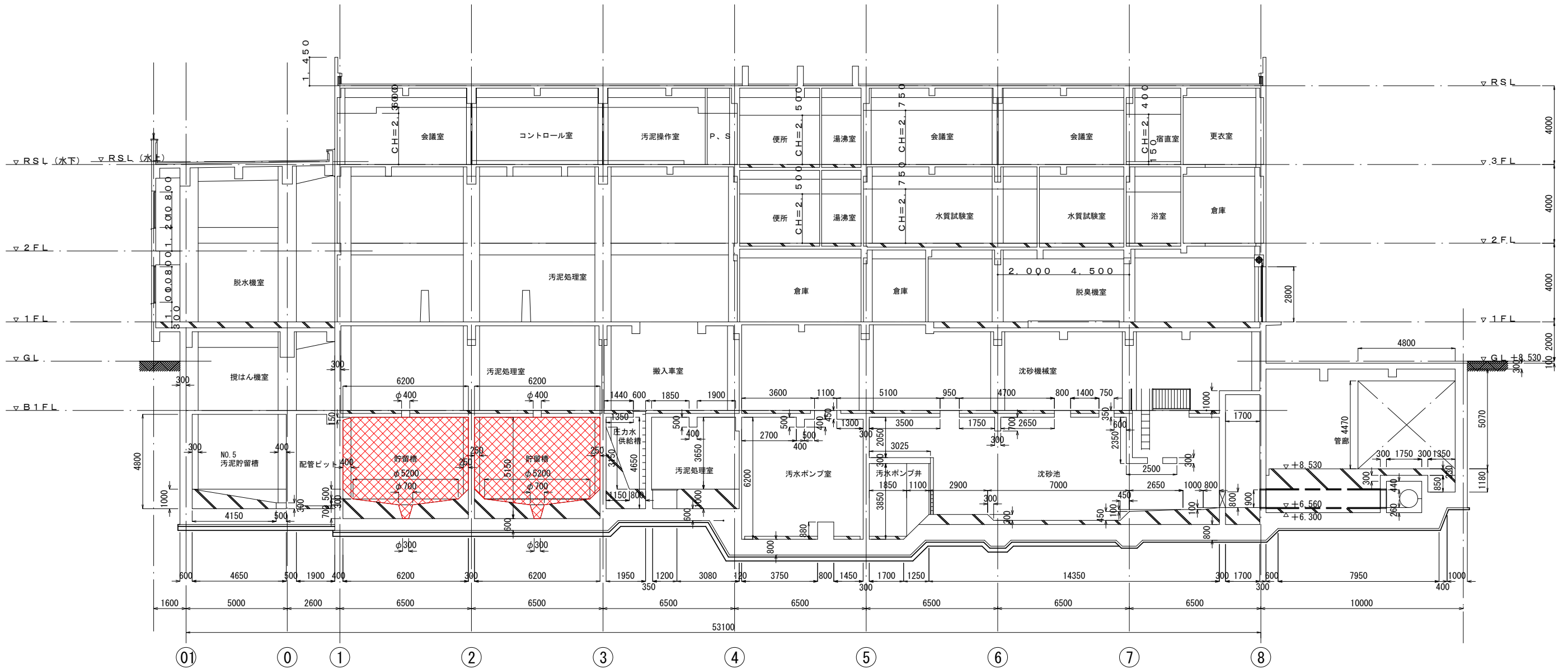
地下1階平面図

[Red Hatched Box] 施工範囲

※1 劣化部除去厚及び断面修復厚は、事前調査により決定する。
 ※2 底面については断面修復まで行い、塗装は行わない。

工事名	No. 1・2 汚泥貯留槽内部防食改修工事		
工事箇所	逗子市桜山9丁目2448-4		
図面名	管理棟 防食塗装範囲図(2)		
縮尺	1/100	図面番号	C-3
逗子市環境都市部下水道課			

管理棟 防食塗装範囲図(3)



防食塗装工・劣化部除去工・断面修復工

B-B断面図

施工範囲

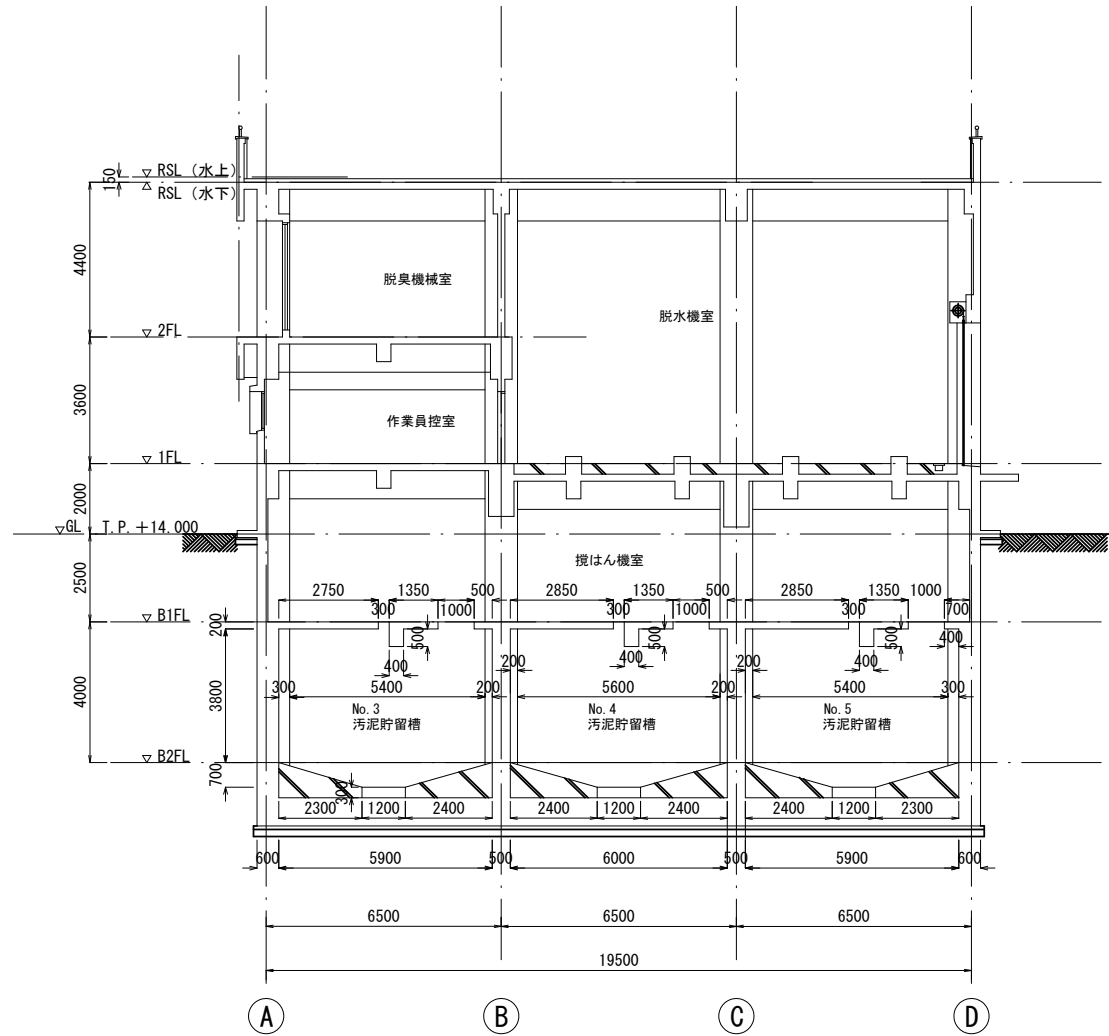
記号	防食工法規格	施工箇所	劣化部除去厚 (設計厚) ^{※1}	断面修復厚 (設計厚) ^{※1}	施工数量(m ²)	
					No. 1	No. 2
	D種 (塗布型ライニング工法)	天井	30mm	50mm	49.0	49.3
		底版 ^{※2}	10mm	30mm	42.8	42.8
		壁			89.1	88.3

※1 劣化部除去厚及び断面修復厚は、事前調査により決定する。

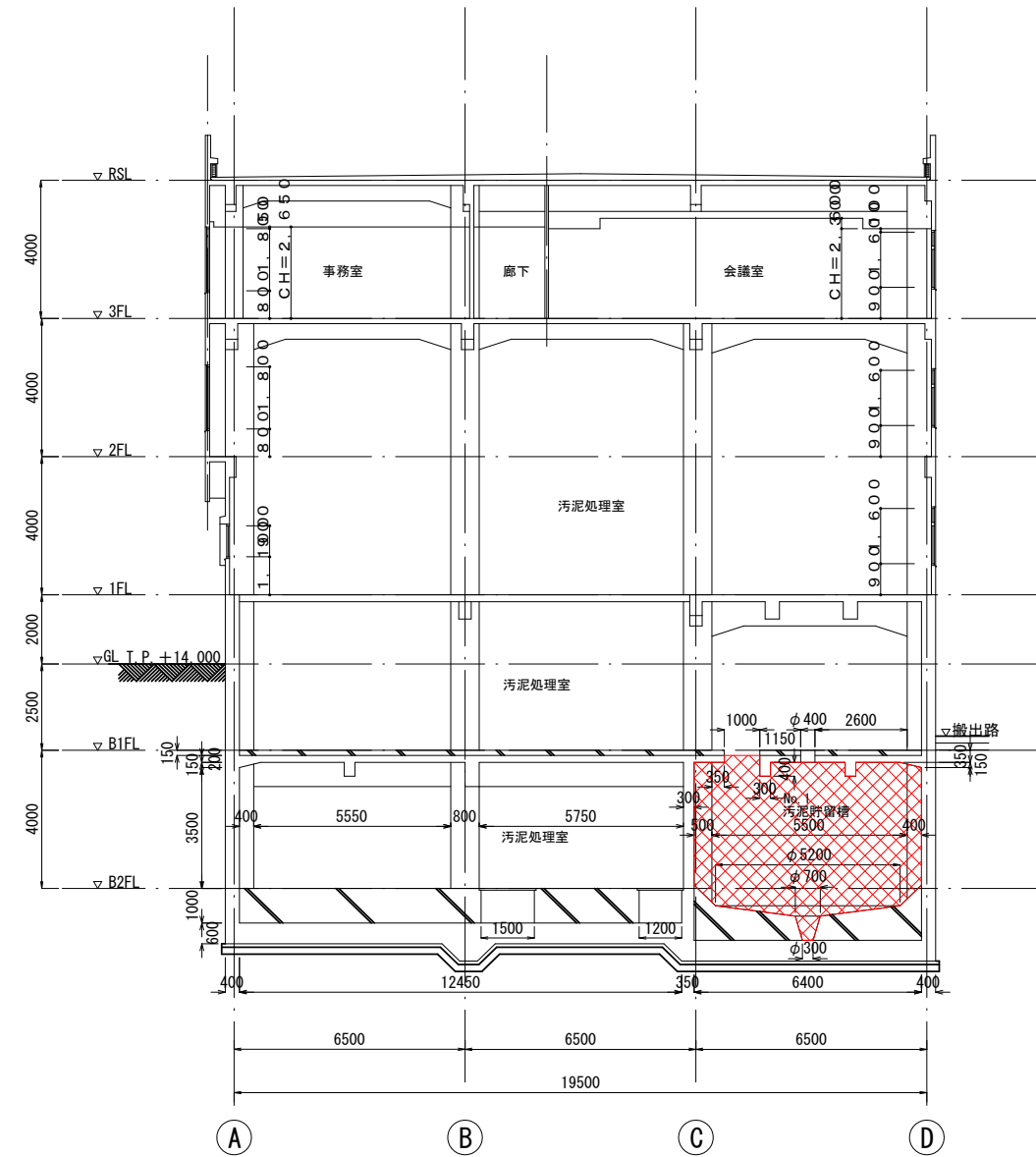
※2 底面については断面修復まで行い、塗装は行わない。

工事名	No. 1・2汚泥貯留槽内部防食改修工事		
工事箇所	逗子市桜山9丁目2448-4		
図面名	管理棟 防食塗装範囲図(3)		
縮尺	1/100	図面番号	C-4
逗子市環境都市部下水道課			

管理棟 防食塗装範囲図(4)



C-C断面図



D-D断面図

防食塗装工・劣化部除去工・断面修復工

記号	防食工法規格	施工箇所	劣化部除去厚 (設計厚) ^{※1}	断面修復厚 (設計厚) ^{※1}	施工数量(m ²)	
					No. 1	No. 2
	D種 (塗布型ライニング工法)	天井	30mm	50mm	49.0	49.3
		底版 ^{※2}	10mm	30mm	42.8	42.8
		壁			89.1	88.3

※1 劣化部除去厚及び断面修復厚は、事前調査により決定する。

※2 底面については断面修復まで行い、塗装は行わない。

 施工範囲

工事名	No. 1・2汚泥貯留槽内部防食改修工事		
工事箇所	逗子市核山9丁目2448-4		
図面名	管理棟 防食塗装範囲図(4)		
縮尺	1/100	図面番号	C-5
逗子市環境都市部下水道課			