

位置図

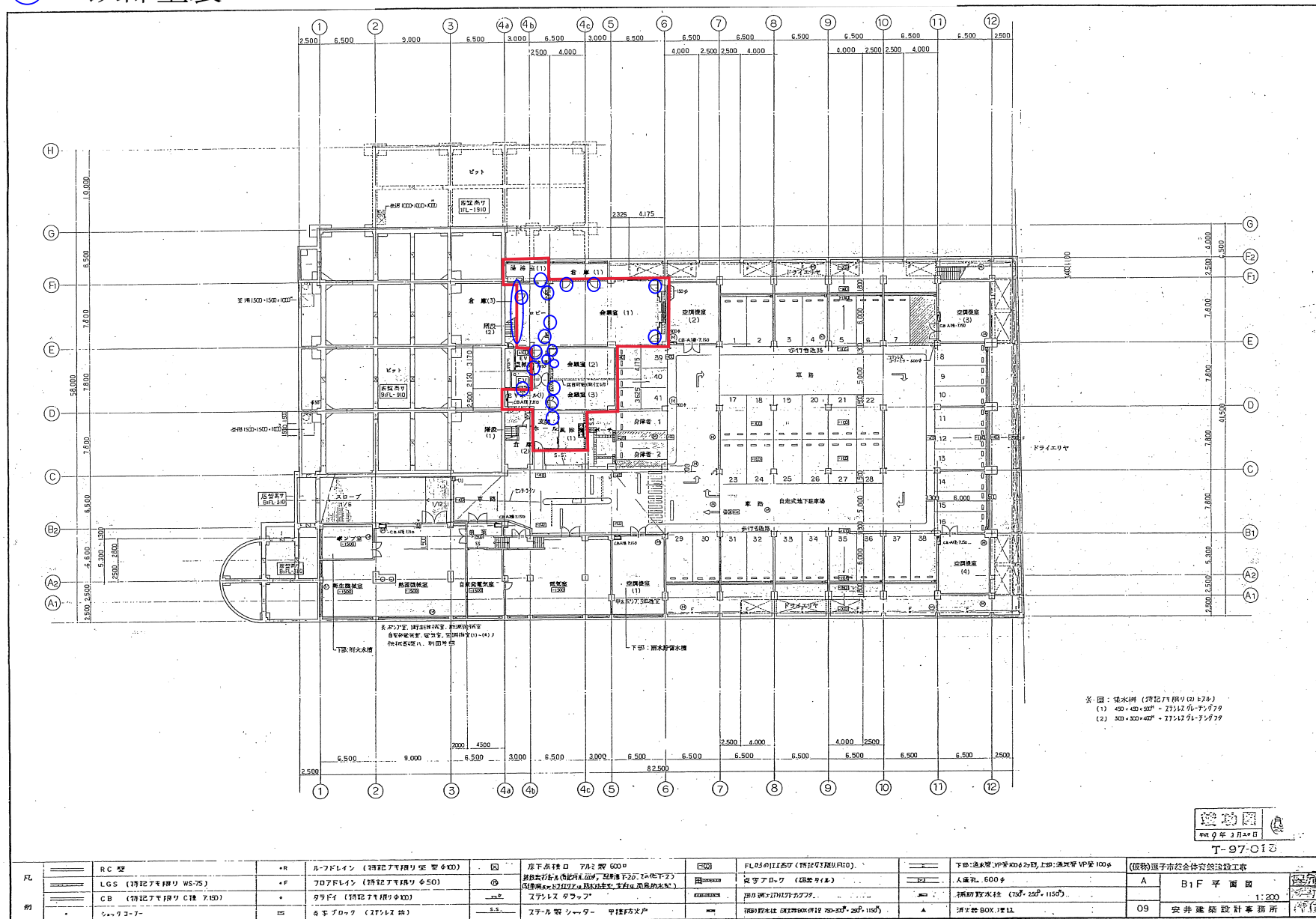
0143

0144

工事施工範囲

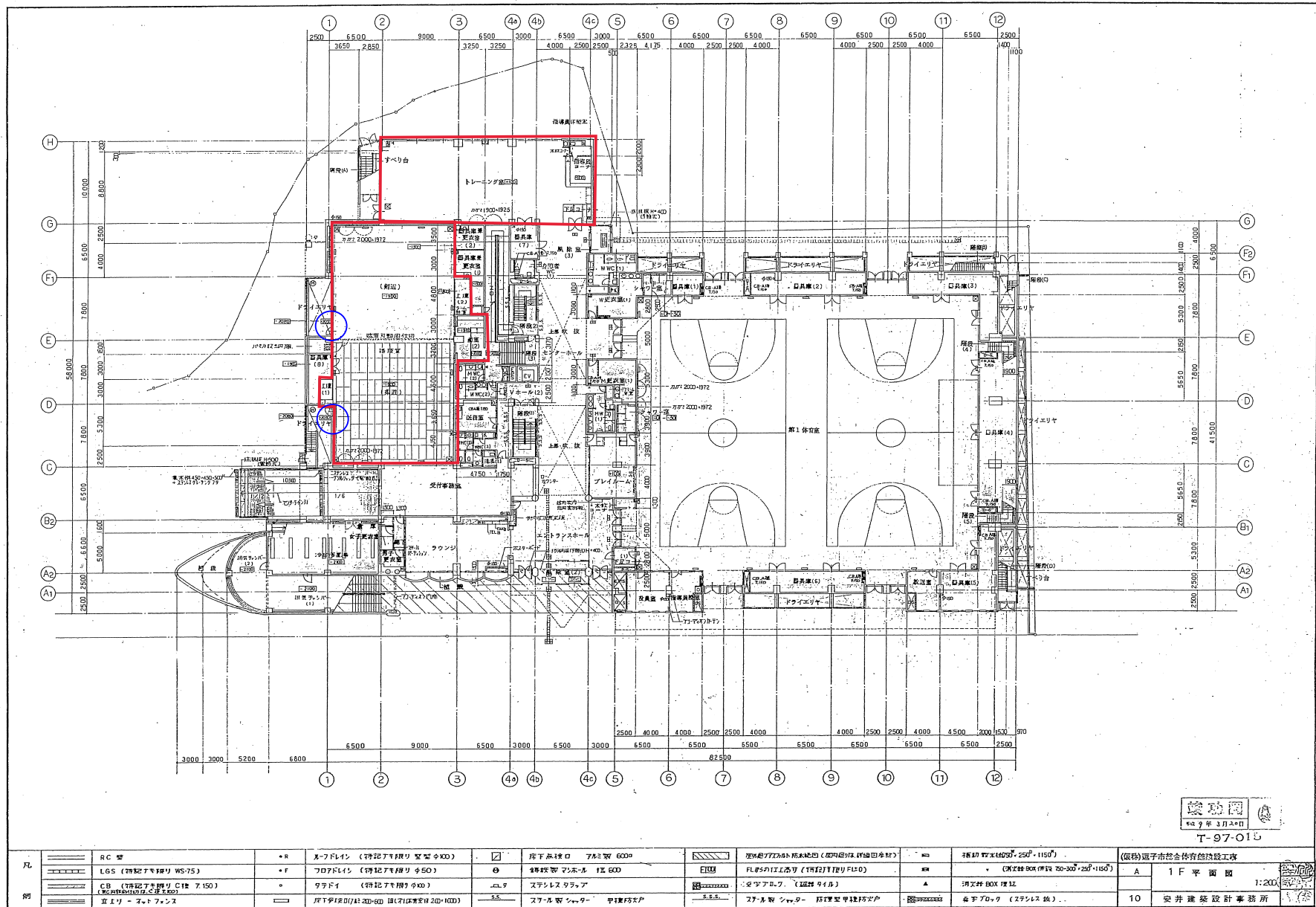
○…鉄部塗装

※ 天井塗装は、地下会議室1・2・3の天井部



工事施工範囲

○…外部鉄扉塗装



建 具 表 (窓) No. 1

[illegible]

| | |
|-----|-----------------------------|
| 型 名 | B1F W-E |
| 天 井 | 16S-PB(7.9.5)・断気保 (7.12) |
| 廻り縁 | 7Fミ |
| 窓 | 特記アキクリ RC-PB(7.9.5)GL-CR |
| 巾 木 | ソフト 巾本 H・75 |
| 床 | 特 VT |
| 備 考 | |

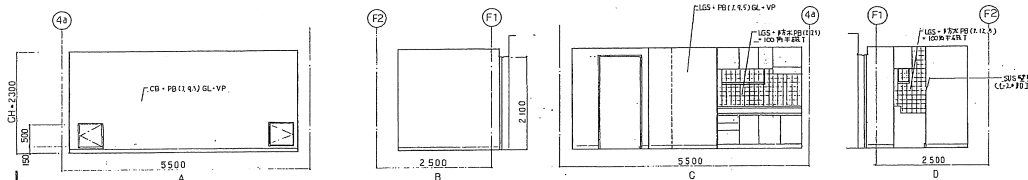
| | |
|-----|-----------------------------------|
| 室 名 | B1F. 会議室 (2)(3) |
| 天 井 | LGS・PB (7.9.5)・岩崎環 (7.12) |
| 廻り縁 | アルミ |
| 壁 | 1. 珪藻土モザイク RC・PB (7.9.5) GL・CR |
| 巾 木 | ソフト巾木 H=75 |
| 床 | VT (巻リ ベアール 同書品以上) |
| 備 考 | 可動同仕向 (壁面タイプ) |

Figure 1 shows the plan view of the rectangular structure. The width is labeled as 7,000 and the height is labeled as 31,600. A small circle with the number 5 is located at the top right corner.

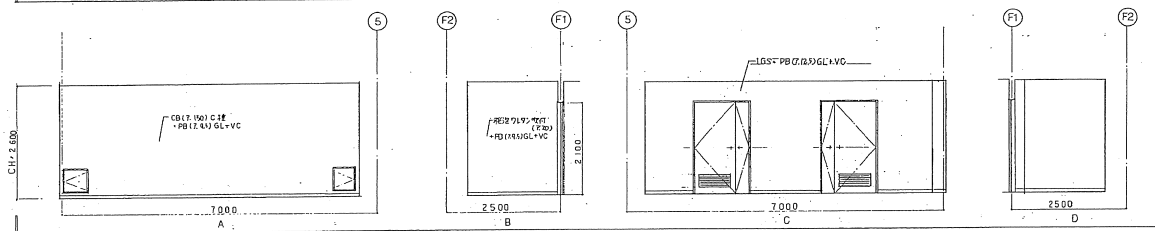
97年3月20日
T-97-015

| | | |
|------------------|-------------|---------|
| (仮称)逗子市総合体育館附随工事 | | |
| A | B1F会議室廻り展開図 | (1) 150 |
| 53 | 安井建築設計事務所 | |

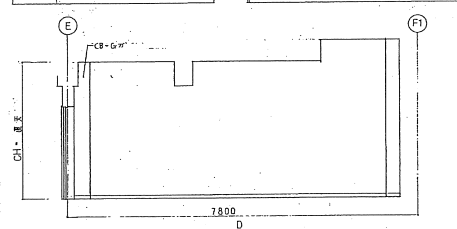
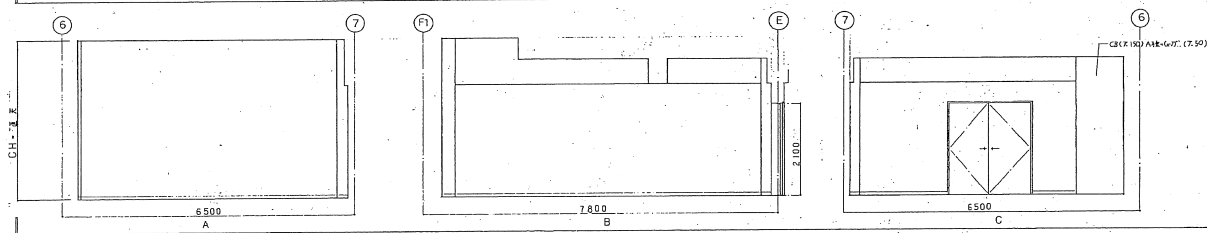
| | |
|-----|---|
| 室名 | B1F 講義室(1) |
| 天井 | LGS・700板(7.6) 照通・96 VP |
| 廻り縁 | 据上げ100 |
| 壁 | RC・PB(1.9) GL・VP |
| 巾木 | ソフト中木 H=75 |
| 床 | RC・5VT |
| 備考 | 27.1(22.1)100 床下(8.1)100 7-100(27.1)100 床下(8.1)100 点検口(7.6) 木口板(8.1)100 |



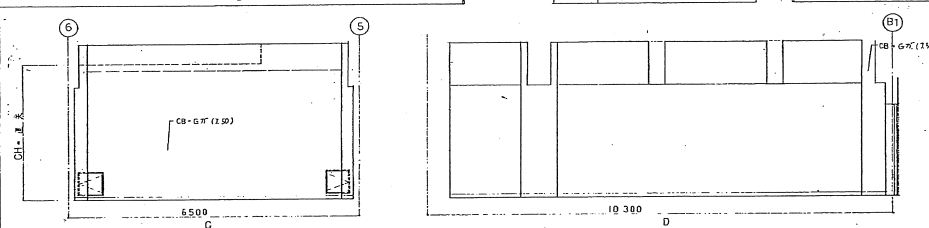
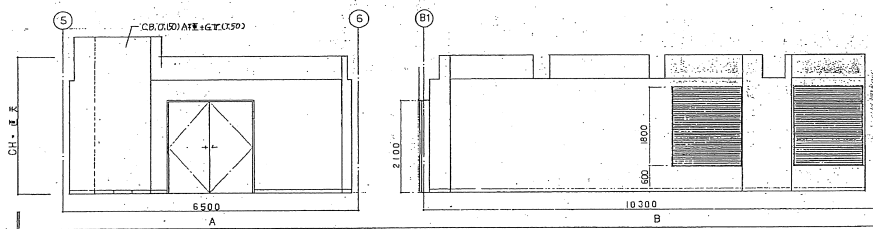
| | |
|-----|------------------|
| 室名 | B1F 倉庫(1) |
| 天井 | LGS・1E PB (2.95) |
| 廻り縁 | 据上げ100 |
| 壁 | RC・PB(1.9) GL・VP |
| 巾木 | ソフト中木 H=75 |
| 床 | RC・VT |
| 備考 | 点検口(7.6) |



| | |
|-----|--|
| 室名 | B1F 空室(2) |
| 天井 | コンクリート打ち上り・流しコンクリート(2.95) 照通・96 VP |
| 廻り縁 | 据上げ100 |
| 壁 | RC・G 7 (2.95) |
| 巾木 | コンクリート打ち上り・流しコンクリート(2.95) 照通・96 VP |
| 床 | RC・5VT |
| 備考 | 点検口(7.6) 換気扇1台(平面図参照) 鉄筋コンクリート(2.95) |

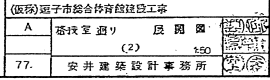


| | |
|-----|--|
| 室名 | B1F 空室(1) |
| 天井 | コンクリート打ち上り・流しコンクリート(2.95) 照通・96 VP |
| 廻り縁 | 据上げ100 |
| 壁 | RC・G 7 (2.95) |
| 巾木 | コンクリート打ち上り・流しコンクリート(2.95) 照通・96 VP |
| 床 | RC・5VT |
| 備考 | 点検口(7.6) 換気扇1台(平面図参照) 鉄筋コンクリート(2.95) |



図面
T-97-015

| | |
|-----------------|--------------|
| (原) 廣州市総合体育施設工事 | |
| A | B1F 倉庫(1) 図面 |
| | (2) 1:50 |
| 54 | 安井建築設計事務所 |



補足写真

設計書や仕様書に記載したことの補足及び参考例です。特に分かりづらいと考えた箇所を中心に記載しています。記載がないことについては、仕様書及び設計書を参照してください。

① トレーニング室の天井やトレーニング器具の例



② トレーニング室の天井やトレーニング器具の例



③ トレーニング室の天井やトレーニング器具の例



④ トレーニング室の天井やトレーニング器具の例



⑤ トレーニング室の受付の天井の例



⑥ 格技室 1 の例



⑦ 格技室 2 の例



⑧ 格技室 1 ・ 2 の前室例



⑨ 格技室 1 ・ 2 の前室例



⑩ 会議室 3 の例



⑪ 会議室 3 の例



⑫ 会議室 2 の例



⑬ 会議室 2 の例



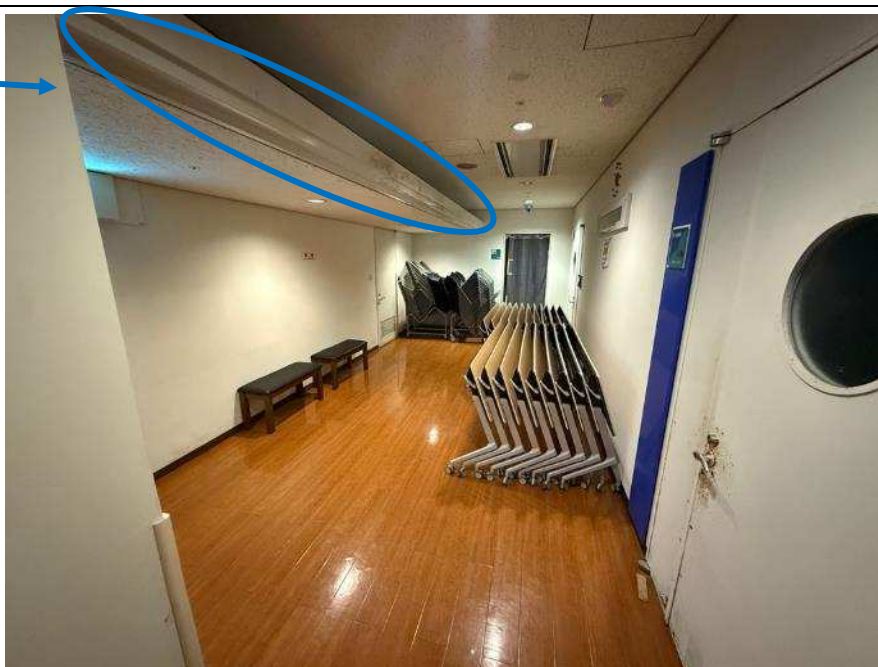
⑭ 会議室 1 の例



⑮ 会議室 1 の例



①⑥ ロビーの例
・鉄部塗装対象の例



①⑦ ロビーの例



①⑧ ロビーの例



①⑨ EV ホールの例
・鉄部塗装対象の例



②⑩ 湯沸室の例
・鉄部塗装対象の例



②⑪ 湯沸室の例



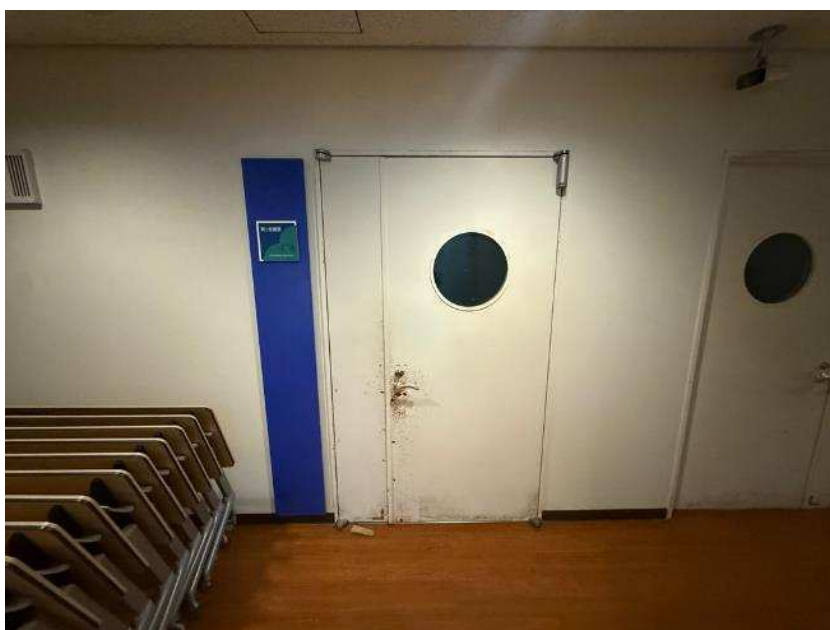
②② ・壁の欠損例（貫通）



②③ ・会議室１・２のパーティション例



②④ ・鉄部塗装（鉄扉両面塗装）対象の例



②⑤ ・ 文字復旧対象の例



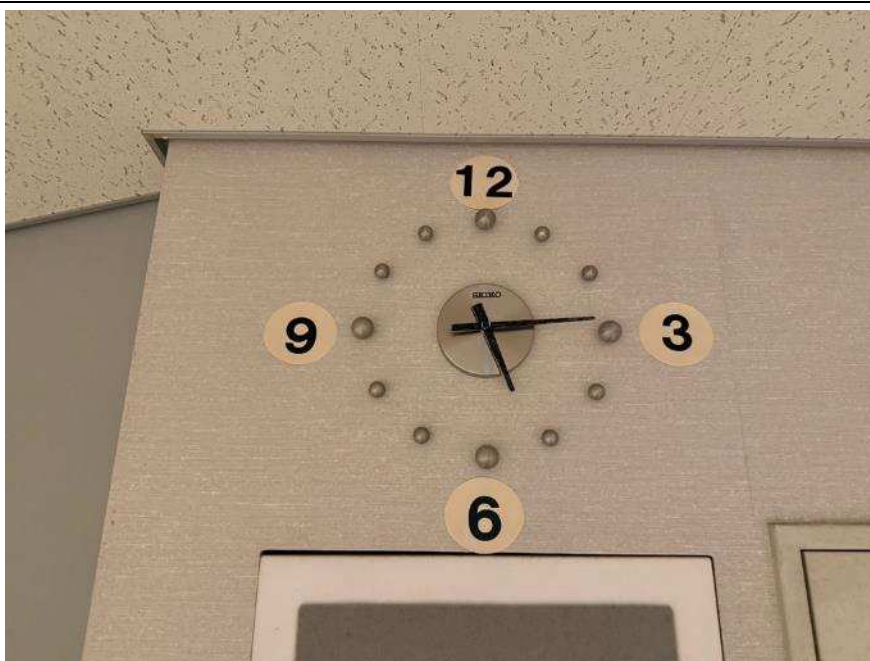
②⑥ ・ 鉄部塗装対象の例



②⑦ ・ 鉄部塗装対象の例
・ 設備機器等取り外し及び
復旧対象の例



②⑧ ・設備機器等取り外し及び
復旧対象の例



②⑨ ・設備機器等取り外し及び
復旧対象の例



③⑩ 天井部塗装の対象の例

