

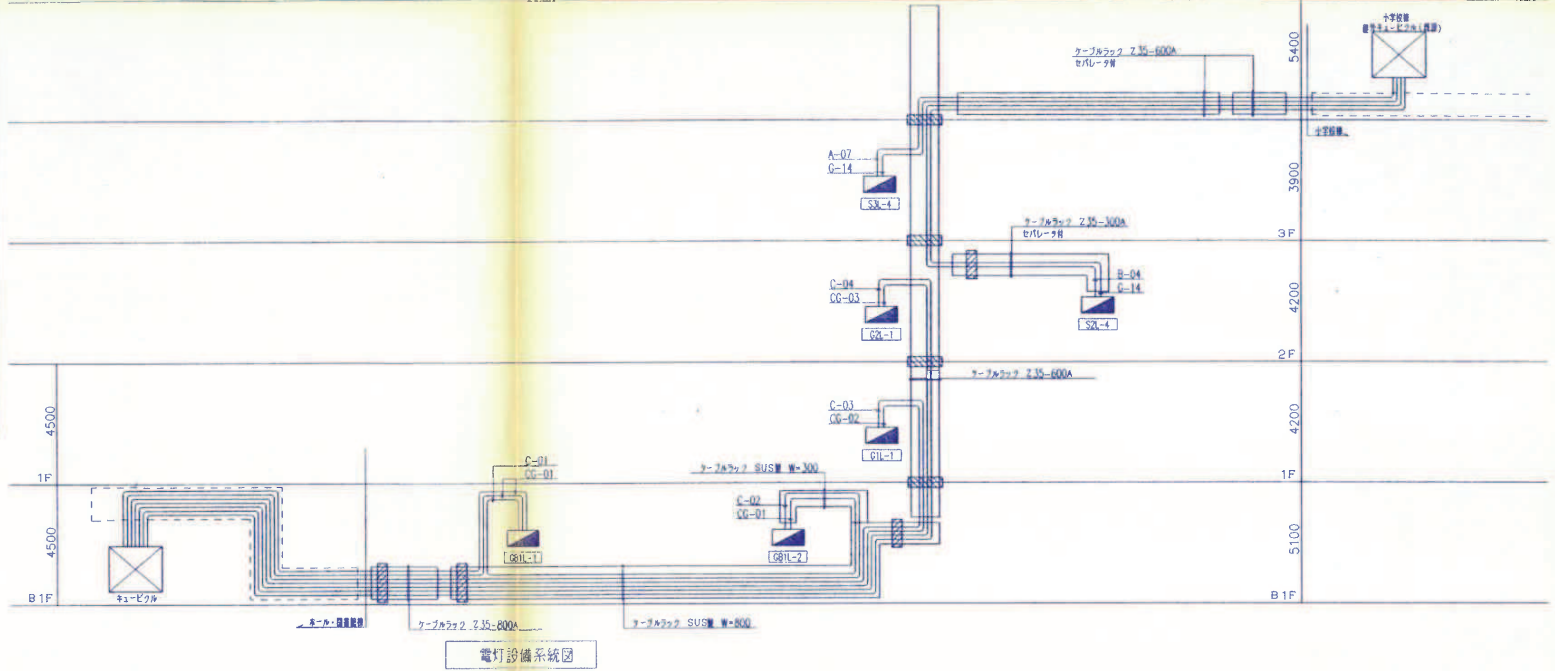


逗子市逗子4丁目2番11号  
 逗子文化プラザ市民交流センター

工事名	市民交流センター長期修繕計画作成 業務委託（電気設備）		
工事場所	逗子市逗子4丁目2番11号 逗子文化プラザ市民交流センター		
図面名	案内図		
縮尺	-	図面番号	-

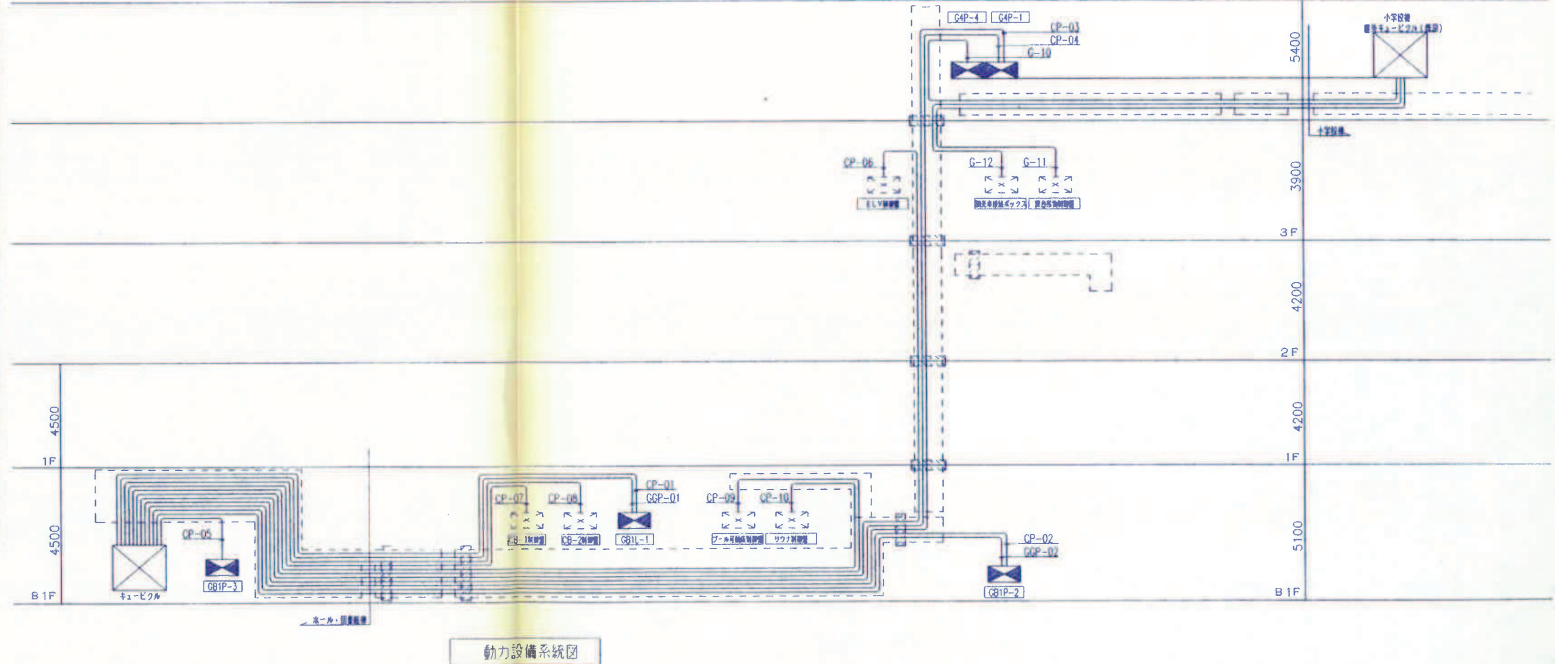
幹線番号	幹線経路	ケーブルサイズ	接地線	配管部分	
ホール・図書室様より					
C-01	低圧電灯盤	GB1L-1	EM-CET 60"	8"	E 63
C-02	低圧電灯盤	GB1L-2	EM-CET100"	8"	
C-03	低圧電灯盤	G1L-1	EM-CET150"	22"	
C-04	低圧電灯盤	G2L-1	EM-CET150"	22"	
CG-01	低圧電灯盤	GB1L-1	EM-CET 60"	5.5"	E 63
		GB1L-2	EM-CET 14"	5.5"	E 39
CG-02	低圧電灯盤	G1L-1	EM-CET 38"	5.5"	
CG-03	低圧電灯盤	G2L-1	EM-CE 8"-3C	5.5"	
小学校様より					
A-07	低圧電灯盤	S3L-4	EM-CET 60"	14"	
B-05	低圧電灯盤	S2L-4	EM-CET 38"	5.5"	
G-14	低圧電灯盤	S2L-4	EM-CE 8"-3C	5.5"	
G-15	低圧電灯盤	S3L-4	EM-CET 22"	5.5"	

\*ケーブルラック上の接地母線 EM-1E38" X1 を布設する。



電灯設備系統図

幹線番号	幹線経路	ケーブルサイズ	接地線	配管部分	
ホール・図書室様より					
CP-01	低圧動力盤	GB1P-1	EM-CET 60"	8"	E 63
CP-02	低圧動力盤	GB1P-2	EM-CET 38"	5.5"	E 51
CP-03	低圧動力盤	G4P-1<1>	EM-CET100"	8"	
CP-04	低圧動力盤	G4P-1<2>	EM-CET100"	8"	
CP-05	低圧動力盤	GB1P-3	EM-CET 38"	5.5"	E 51
CP-06	低圧動力盤	ELV制御盤	EM-CET 14"	5.5"	E 39
CP-07	低圧動力盤	CB-1制御盤	EM-CET 38"	5.5"	E 51
CP-08	低圧動力盤	CB-2制御盤	EM-CET 22"	5.5"	E 51
CP-09	低圧動力盤	プール可動床制御盤	EM-CES 5"-3C	5.5"	
CP-10	低圧動力盤	サウナ制御盤	EM-CET 22"	5.5"	
GGP-01	低圧動力盤	GB1P-1	EM-CET 38"	5.5"	E 51
GGP-02	低圧動力盤	GB1P-2	EM-CET 60"	8"	E 63
小学校様より					
GP-10	低圧動力盤	S4P-4	EM-CET100"	14"	
GP-11	低圧動力盤	舞台常用制御盤	EM-CE 8"-3C	5.5"	E 31
GP-12	低圧動力盤	演習卓接続ボックス	EM-CET 38"	5.5"	E 51



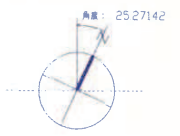
動力設備系統図

凡 例	記 号	名 称	備 考
■	動力制御盤		
□	配 線		
○	電灯分電盤		
◇	手元開閉器		
○	空調室内機	空調工事	
○	空調室外機	空調工事	
○	空調ファン		
○	ハンドホール	600×600×900 中層置付	
○	電 燈 機		
---	配管記線	天井いんべい	
---	配管記線	床いんべい	
---	配管記線	二重天井内を敷し	
---	配管記線	露出配管	
---	配管記線	カーペット上配線	
---	配管記線	床中埋設	

配線凡例	
記 号	記 号 記 録
---	EH-EFP 2.0-2C (配管部分 PF22)
---	EH-EFP 2.0-3C (1ED) (配管部分 PF22)
---	EH-EFP 1.6-2C (配管部分 PF16)
---	EH-EFP 1.6-3C (1ED) (配管部分 PF22)
---	EH-IE 2.0×2 (PF16)
---	EH-IE 1.6×2 (PF16)
---	EH-IE 2.0×2 (E19)
---	EH-IE 1.6×2 (E19)

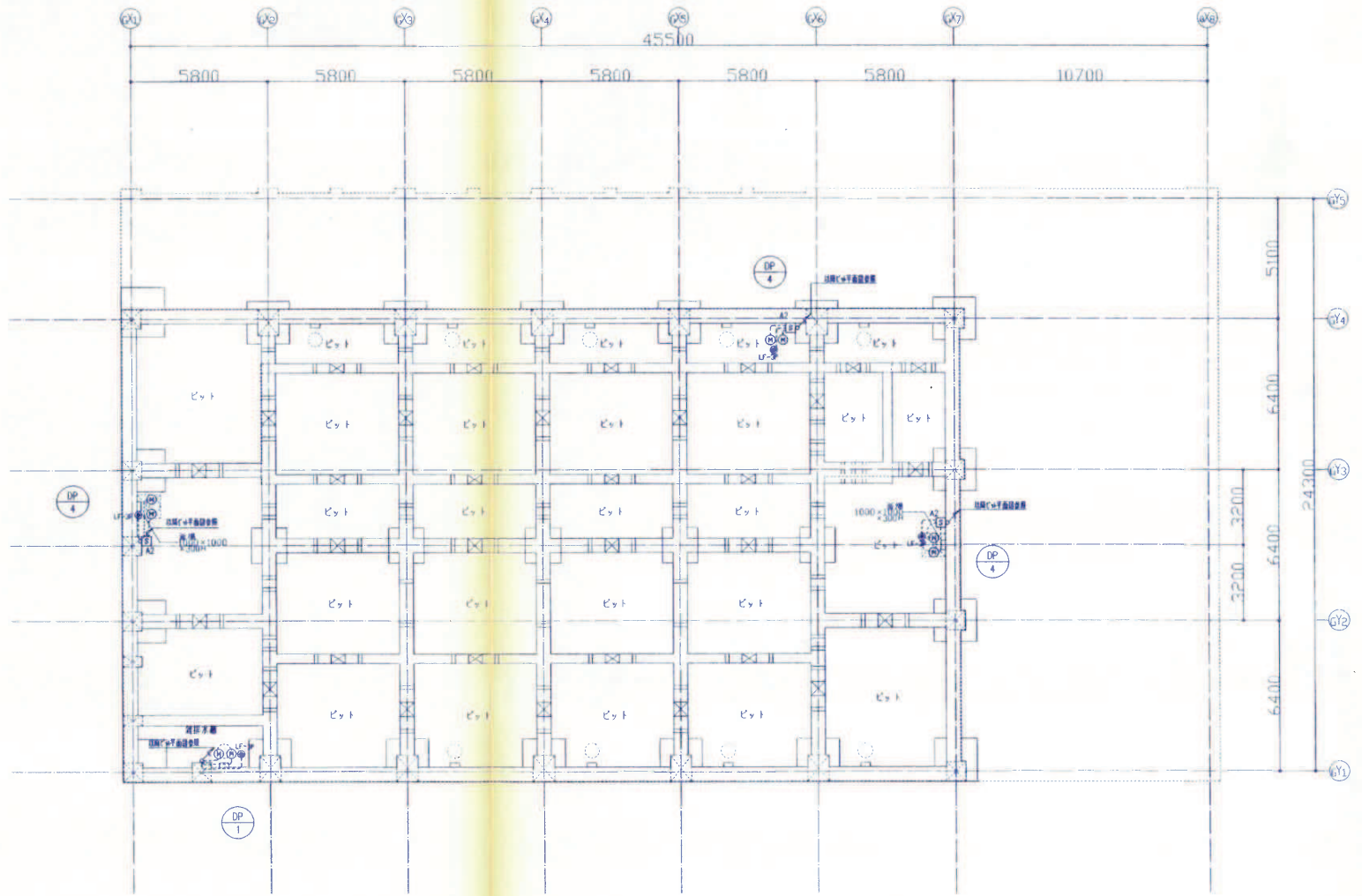
6B1P-1h					
記号	電源	電圧	容量	配管記線	備考
DP-1	GC-AC	3φ200V	1.5x2 KW	EM-CE 3.5'-4C (G.22) x2	
DP-4	GC-AC	3φ200V	1.5x2 KW	EM-CE 3.5'-4C (G.22) x2	
電燈機				EM-CEE 2'-3C (G.16)	

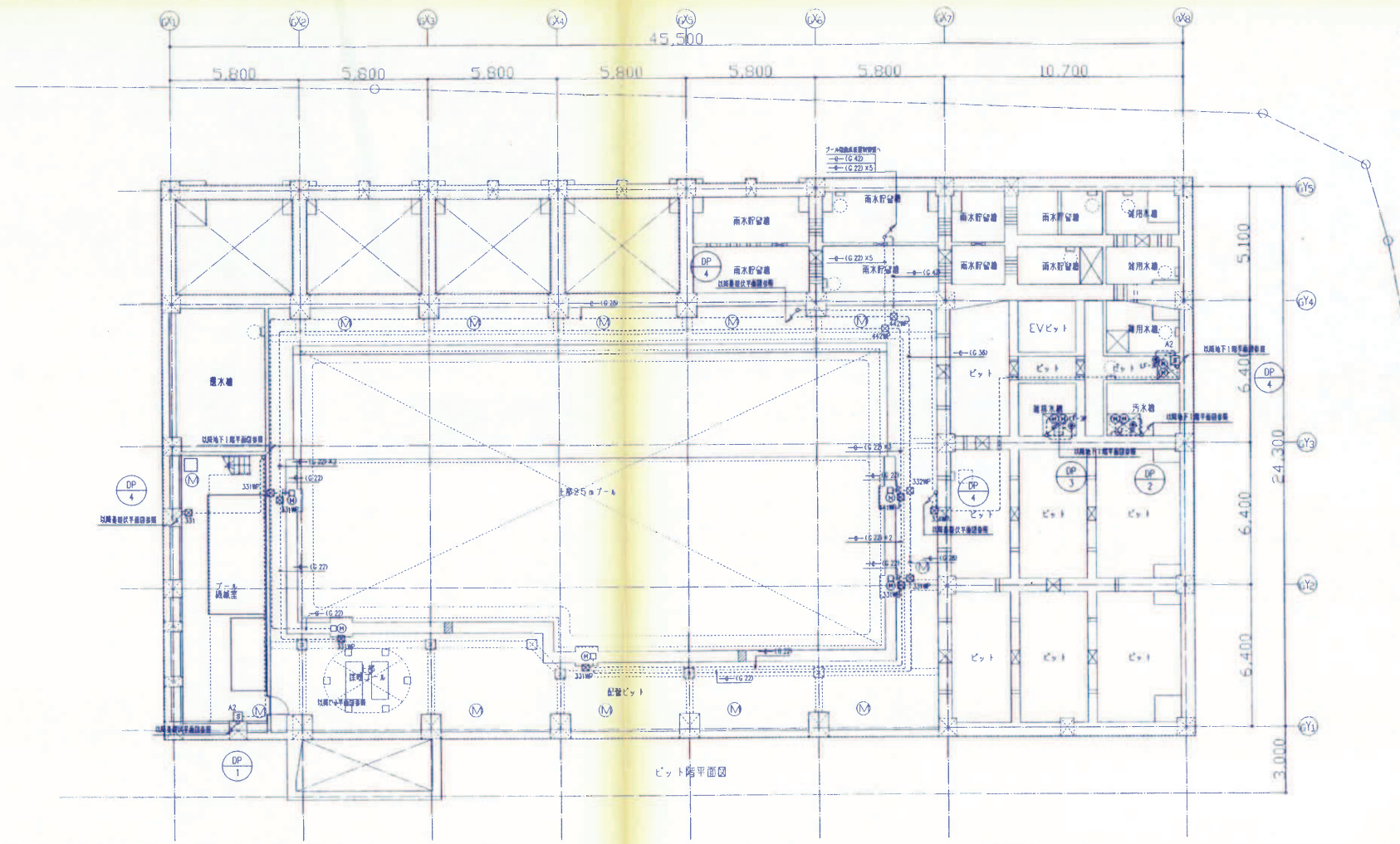
6B1P-2h					
記号	電源	電圧	容量	配管記線	備考
DP-4	GC-AC	3φ200V	1.5x2 KW	EM-CE 3.5'-4C (G.22) x2	
DP-4	GC-AC	3φ200V	1.5x2	EM-CE 3.5'-4C (G.22) x2	
電燈機				EM-CEE 2'-3C (G.16)	



- 注記) 配管機はボックス下取とする。
- 331MP SS.300×300×100 WP-SUS
  - 331 SS.300×300×100
  - 332 SS.500×500×200
  - 332MP SS.300×300×100 WP-SUS
  - 441MP SS.300×300×100 WP-SUS
  - 442MP SS.300×300×100 WP-SUS
  - 663MP SS.600×600×300 WP-SUS
  - 772MP SS.700×700×200 WP-SUS
  - 774MP SS.700×700×400 WP-SUS

手元開閉器リスト	
記号	規格
□A2	3P 50A/NF×2

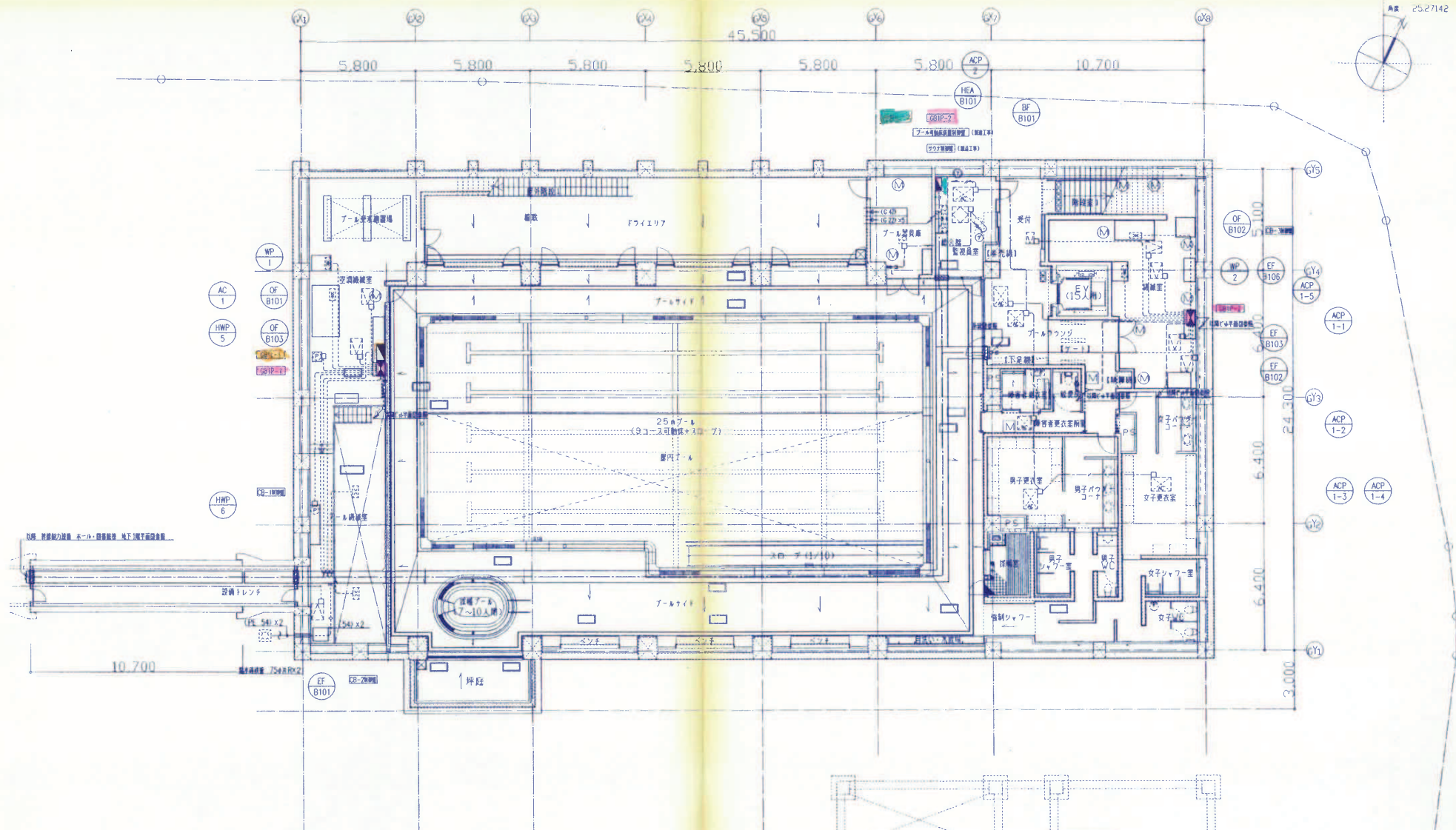




ピット階平面図

記号	電源	電圧	容量	配管配線	備考
DP-1	GC-AC	3*200V	1.5x2 KW	EM-CE 3.5'-4C (G 22) x2	
DP-4	GC-AC	3*200V	1.5x2 KW	EM-CE 3.5'-4C (G 22) x2	
※電機材				EM-CEE 2'-3C (G 16)	

記号	電源	電圧	容量	配管配線	備考
DP-2	GC-AC	3*200V	2.2x2 KW	EM-CE 3.5'-4C (G 22) x2	
DP-3	GC-AC	3*200V	2.2x2 KW	EM-CE 3.5'-4C (G 22) x2	
DP-4	GC-AC	3*200V	1.5x2 KW	EM-CE 3.5'-4C (G 22) x2	ピット
DP-4	GC-AC	3*200V	1.5x2 KW	EM-CE 3.5'-4C (G 22) x2	廊下 2号
※電機材				EM-CEE 2'-3C (G 16)	

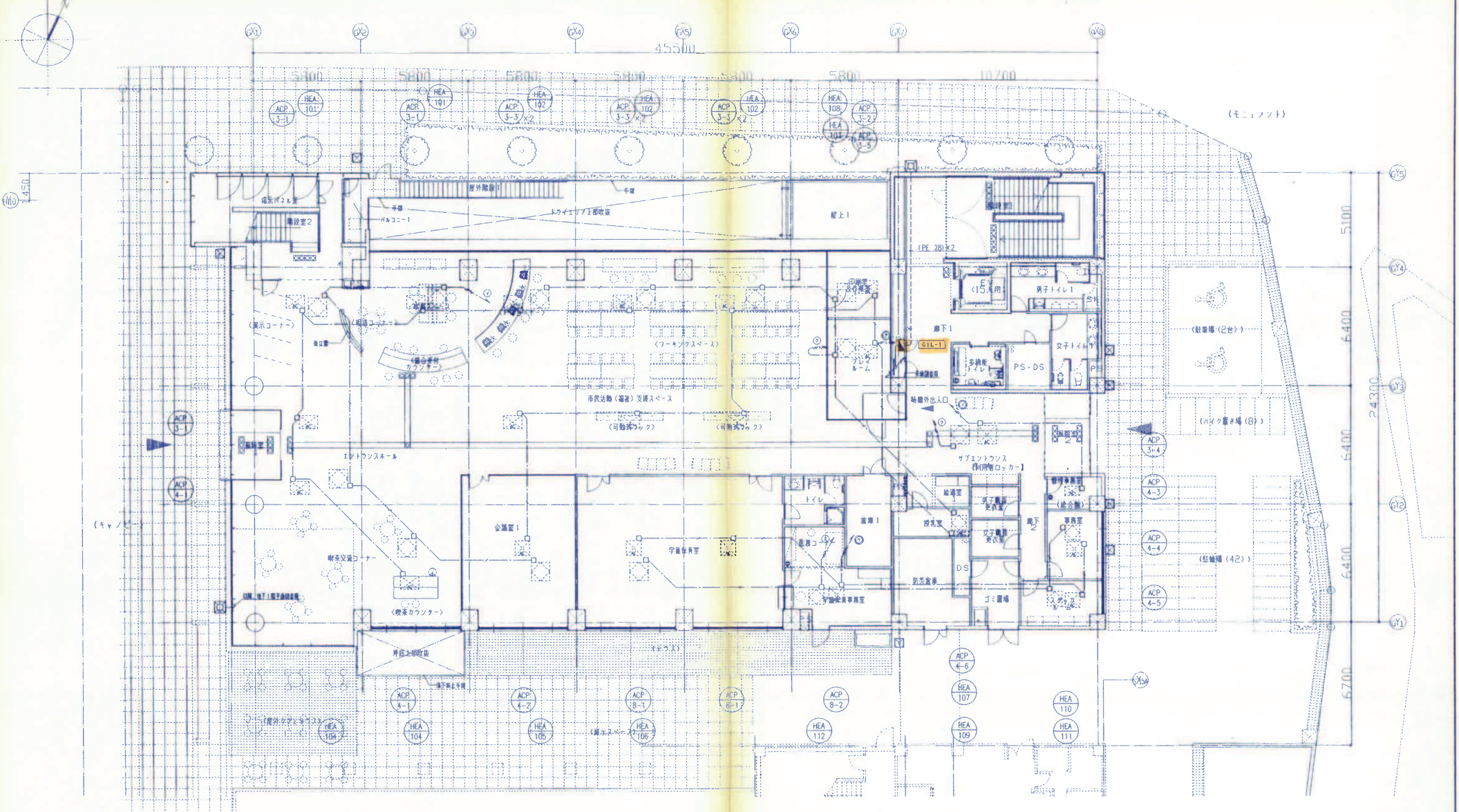


GBIP-1 動力負荷表

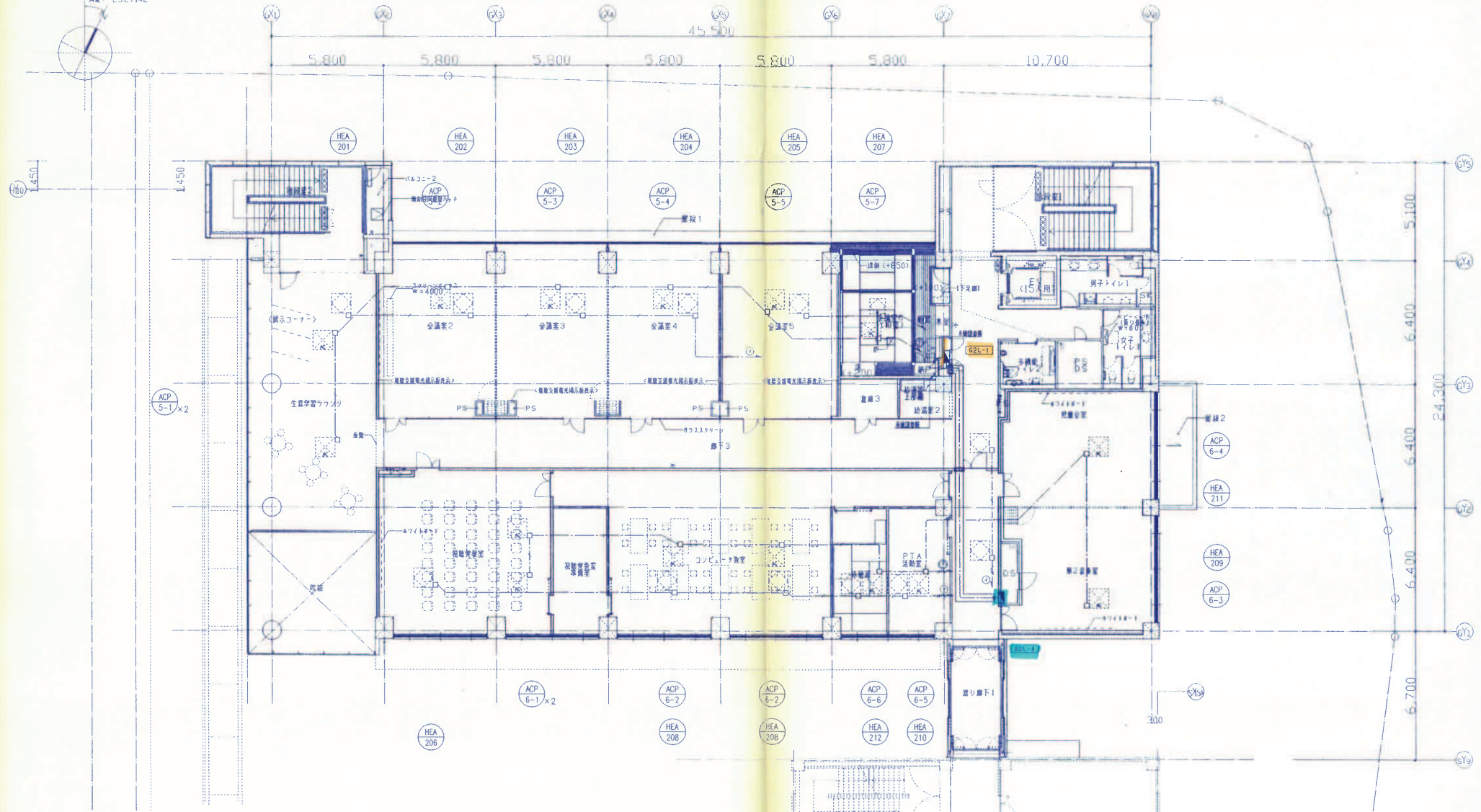
記号	電源	電圧	容量	容量	配管配線	備考
DP-1	GC-AC	34200V	1.5x2	KW	EM-CE 3.5'-4C (G 22) x2	ビッド内 直配線
DP-4	GC-AC	34200V	1.5x2	KW	EM-CE 3.5'-4C (G 22) x2	ビッド内 直配線
DF-B101	AC	34200V	0.75	KW	EM-E 1.6 x3 E1.6 (E 19)	直配線
EF-B101	AC	34200V	1.5	KW	EM-E 1.6 x3 E1.6 (E 19)	直配線
AC-1	AC	34200V	15.0	KW	EM-E 2.2 x3 E8' (E 31)	直配線
DF-B103	AC	34200V	1.5	KW	EM-E 1.6 x3 E1.6 (E 19)	直配線
WP-1	GC-AC	34200V	2.2x2	KW	EM-E 2.0 x3 E2.0 (E 25)	直配線
HWP-5	AC	34200V	1.5	KW	EM-E 1.6 x3 E1.6 (E 19)	直配線
HWP-6	AC	34200V	1.5	KW	EM-E 1.6 x3 E1.6 (E 19)	直配線
全電機類					EM-CEE 2'-3C (G 16)	

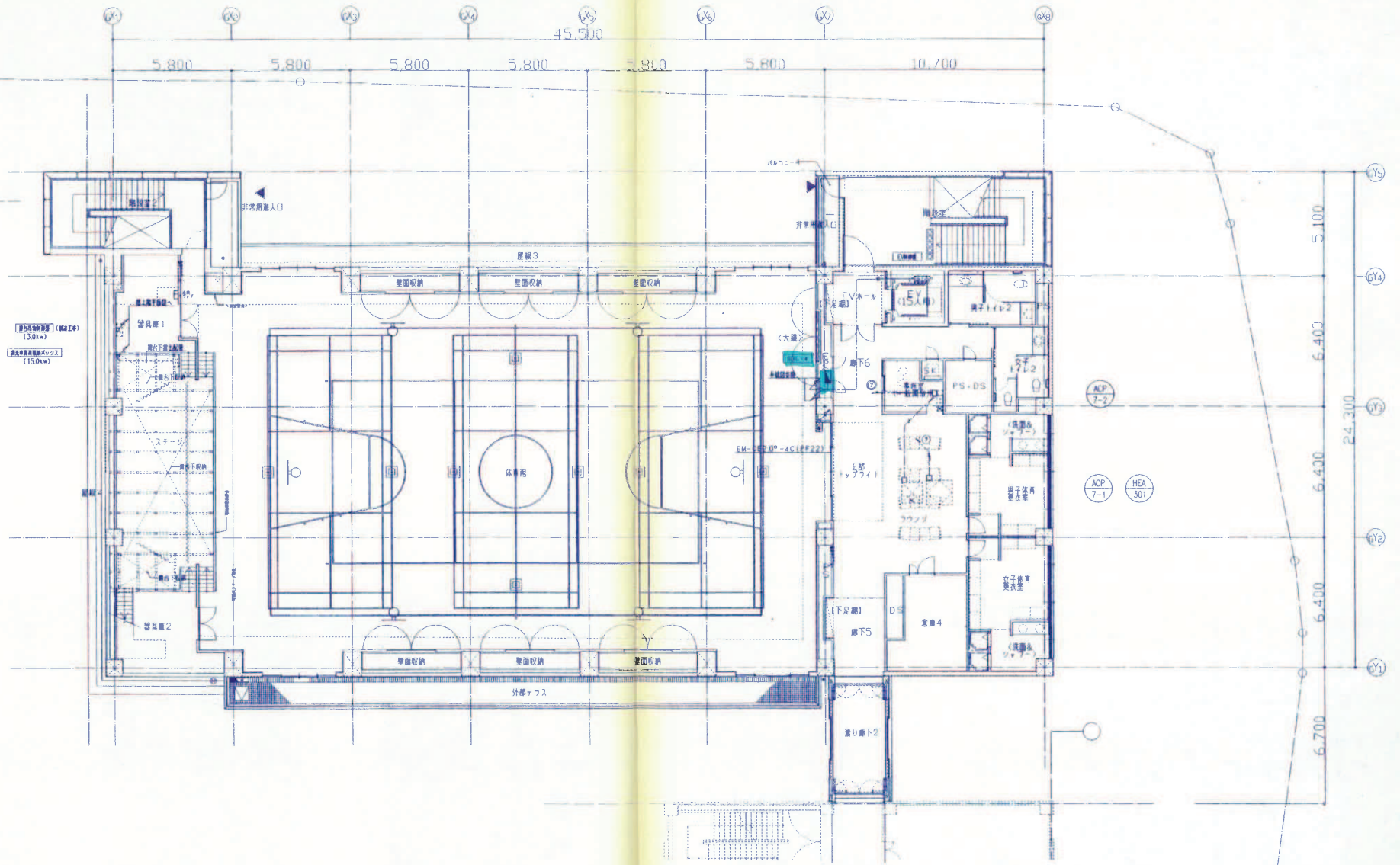
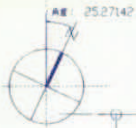
GBIP-2 動力負荷表

記号	電源	電圧	容量	容量	配管配線	備考
DP-2	GC-AC	34200V	2.2x2	KW	EM-CE 3.5'-4C (G 22) x2	ビッド内
DP-3	GC-AC	34200V	2.2x2	KW	EM-CE 3.5'-4C (G 22) x2	ビッド内
DP-4	GC-AC	34200V	1.5x2	KW	EM-CE 3.5'-4C (G 22) x2	ビッド内x1巻、直配線x2巻
WP-2	GC-AC	34200V	3.7x2	KW	EM-E 8' x3 E2.0 (E 31)	直配線
DF-B102	AC	34200V	0.46	KW	EM-E 1.6 x3 E1.6 (E 19)	直配線
EF-B102	AC	34200V	0.29	KW	EM-E 1.6 x3 E1.6 (E 19)	直配線
EF-B103	AC	34200V	2.2	KW	EM-E 2.0 x3 E1.6 (E 19)	直配線
BF-B101	AC	34200V	0.5	KW	EM-E 1.6 x3 E1.6 (E 19)	直配線
ACP-1-5	AC	14200V	0.38x2	KW	EM-E 2.0 x2 E1.6 (E 19)	直配線
EF-B106	AC	34200V	0.4	KW	EM-E 1.6 x3 E1.6 (E 19)	直配線
CB-3	AC	34200V	4.3	KW	EM-E 5.5 x3 E5.5' (E 25)	直配線
					EM-CEE 2'-3C (G 16)	

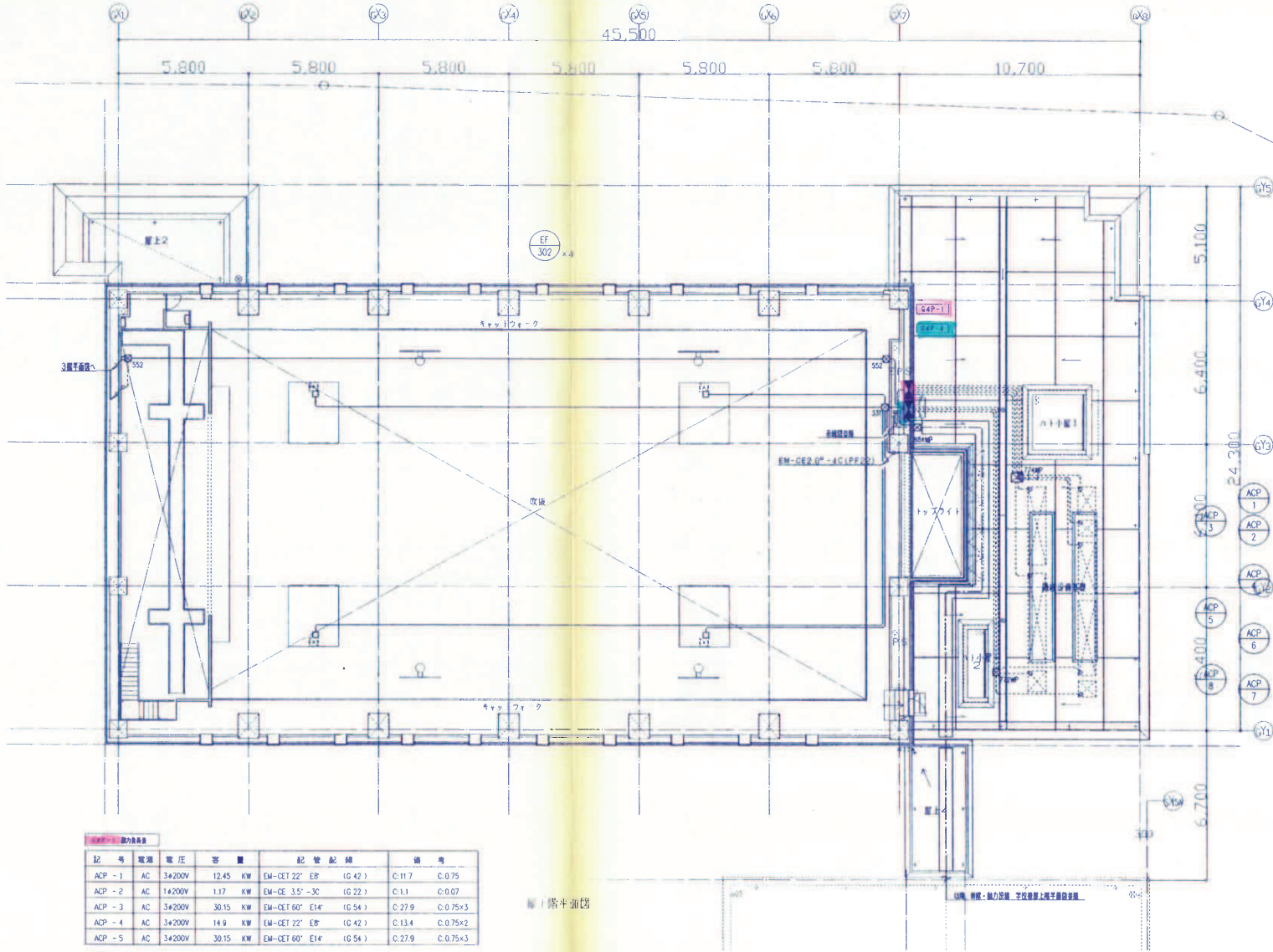
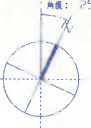


高度：25.27142









屋上階平面図

記号	電源	電圧	容量	配管配線	備考
ACP-1	AC	34200V	12.45 KW	EM-CET 22" EP (G.42)	C.11.7 C.0.75
ACP-2	AC	14200V	1.17 KW	EM-CE 3.5" -3C (G.22)	C.1.1 C.0.07
ACP-3	AC	34200V	30.15 KW	EM-CET 60" E14 (G.54)	C.27.9 C.0.75x3
ACP-4	AC	34200V	14.9 KW	EM-CET 22" EP (G.42)	C.13.4 C.0.75x2
ACP-5	AC	34200V	30.15 KW	EM-CET 60" E14 (G.54)	C.27.9 C.0.75x3

屋上階平面図

記号	電源	電圧	容量	配管配線	備考
ACP-6	AC	34200V	28.35 KW	EM-CET 60" E14 (G.54)	C.23.4 C.0.75x2
ACP-7	AC	34200V	3.35 KW	EM-CE 3.5" -3C E2.0 (G.22)	C.3.0 C.0.35
ACP-8	AC	34200V	6.85 KW	EM-CE 8" -3C E5.5 (G.28)	C.6.1 C.0.75
EF-302	AC	34200V	0.75 KW	EM-CE 3.5" -3C E2.0 (E.25)	x4#