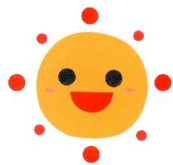
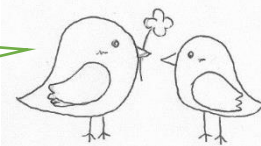


ひなたファイルワークショップ

「家庭でできる療育的な子育て」



ひなたファイルの活用方法も含め、
育児の視点をお伝えします。



逗子市こども発達支援センターでは、お子さんの成長をご家族と応援するすべての人たちが一緒に理解しながら、一貫した支援ができるよう「ひなたファイル」を配布しています。

今回は、幼稚園で育児相談をしている心理の先生を囲みながら、ひなたファイルの有効活用と、日々の生活の中でできる身辺自立、コミュニケーション力の伸ばし方、社会性の育み方などの環境づくり、関わり方を学べる時間をつくりました。ぜひ、ご参加ください。

★日時: **2021年(令和3年)12月20日(月)**

10:00~11:30

★場所: 逗子市こども発達支援センター1階
プレイルーム2



★対象: 相談部門(ひなた)及びくろーばーを利用しているご家族

★スケジュール

- 9:45 受付開始
- 10:00 ひなたファイルの概要や使い方
- 10:20 最近の出来事を、ひなたファイルに記入してみましよう
- 10:40 グループワーク(子育ての方法とポイント)
- 11:30 終了

ひなたファイル、母子手帳
等をお持ちの方はご持参
ください

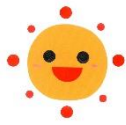


★申し込み方法 (※裏面に申込書があります)

12/17(金)までに直接くろーばーにて申し込みをされるか、電話、Fax、メールにてお名前、連絡先を明記の上、ご連絡ください。

託児希望の方は、お子さんの名前、生年月日、性別もご記入ください。(先着5名)

※ご自宅での検温、マスクの着用等、新型コロナ感染予防にご協力おねがいします。



「ひなたワークショップ」 参加申込書

FAX 046-876-5832

〆切 12月17日(金)

氏名

電話

FAX

E-mail

いずれかのうち、連絡が取れる手段についてご記入ください。

備考

★託児希望の方は、お子さんの名前・生年月日・性別をご記入ください。(先着5名)

※ ご記入していただいた個人情報は、名簿作成にのみ使用し、目的外使用及び第三者への提供は致しません。

〈問い合わせ〉 逗子市こども発達支援センター

くろーばー 小池・金田

電話 046-876-5831

FAX 046-876-5832

E-mail zushi-clover@tomoni.or.jp



駐車台数に限りがあるため、公共交通機関のご利用をお願いします。(車でのご来場の際は、ご連絡ください)

スリッパ、上履きなどをご持参ください。

