



## 保管・記入方法

- 「ひなたファイル」はご家族が管理・保管します。シートにお子さんの様子などを記入し、変更があった時には、直したり、書き加えたりしてください。医療機関や保育園・幼稚園・学校などから受け取ったお子さんの情報も「ひなたファイル」に綴じて保管してください。
- すべてのシートに記入する必要はありません。必要な項目のみ記入し、説明する時に見せるシートを選び、お使いください。コピーを求められた時にも、ご家族が判断してください。
- 各シートは、逗子市のホームページからダウンロードできます。

## 使用方法

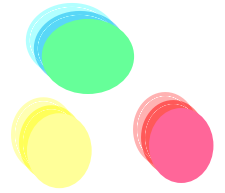
- ① ご家族がお子さんの成長をたどることができるように、生育歴や受診歴、それぞれの時の様子等を各シートに記入しましょう。母子手帳も一緒に保管しましょう。
- ② お子さんの記録や学校の「支援シート」も綴じておきましょう。ご家族やお子さんを支援するスタッフが配慮している事、伝えたい事の記録が次の支援に役立ちます。
- ③ 診断書、検査結果、報告書などはお子さんの大切な情報です。「ひなたファイル」に綴じておきましょう。
- ④ ご家族は「ひなたファイル」を使って、お子さんが継続した適切な支援が受けられるように、今まで受けてきた支援を新しい機関に伝えましょう。







# 生まれてからのこと



## 産まれた時のこと

週数

週

日

産まれた時の体重

g

妊娠中の様子

分娩の様子

できるようになった頃は？



首のすわり	喃語
寝返り	発語
おすわり	人見知り
ハイハイ	後追い
つたい歩き	夜泣き
歩き始め	



# Memo

・・成長の記録や健診で気になったことなど記録しておきましょう・・





# 相談機関について



## 今までにかかった相談機関

<p>《記入例》</p> <p>機関名：こども発達支援センター</p> <p>期間：2016年 5月16日 から 2016年 5月30日 2016年 6月14日 2016年 6月21日</p>	<p>相談の内容</p> <ul style="list-style-type: none"><li>・言葉が遅いのが気になり電話をした。</li><li>・相談に行き、心理の〇〇さんに発達検査をしてもらう。</li><li>・発達検査のフィードバックを受けた。</li><li>・言語の予約を入れた。</li></ul>



Memo





# 医療機関について



## 今までにかかった医療機関

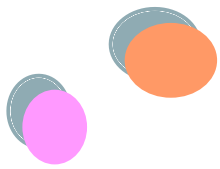
《記入例》 機関名：ひなた小児科 期間：2015年3月13日 から 2015年3月20日	受診の内容 ・風邪をひいたかと思い、受診。 ・肺炎と診断され入院することになる。 ・退院し自宅療養になる。



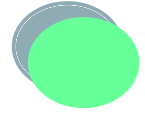
Memo







# 就園前までの記録



通ったことのあるグループやサークル、プレスクールなど

記入日

年 月 日

～家での様子、外遊びやグループなどでの様子～

---

---

---

---

---

---

---

---

\*好きなこと・得意なこと



\*嫌いなこと

こんなことが苦手です

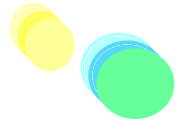
そんな時はこんなふうに  
しています


こんな子になってほしい





# 就学前までの記録



所属

記入日

年

月

日

～園で過ごしていた様子～

---

---

---

---

---

---

---

---

---

---

\*好きなもの・得意なこと



\*嫌いなもの

こんなことが苦手です

そんな時はこんなふうにします


こんな子になってほしい



---

---

# 小学校の記録

所属

記入日

年 月 日

～低学年の時の様子～

---

---

---

---

---

---

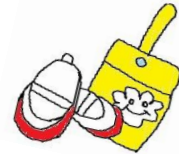
---

---

---

---

\*好きなこと・得意なこと



\*嫌いなこと・苦手なこと

こんなことが苦手です

そんな時はこんなふうにします


こんな子になってほしい






# 小学校の記録



所属

記入日

年

月

日

～高学年の時の様子～

---

---

---

---

---

---

---

---

---

---

\*好きなこと・得意なこと



\*嫌いなこと・苦手なこと

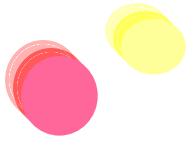
こんなことが苦手です

そんな時はこんなふうにします


こんな子になってほしい





# 中学校の記録



所属

記入日

年 月 日

～学校での様子～

---

---

---

---

---

---

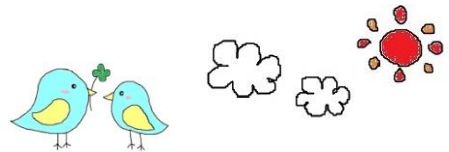
---

---

---

---

\*好きなこと・得意なこと



\*嫌いなこと・苦手なこと

中学校

こんなことが苦手です

そんな時はこんなふうにします


こんな子になってほしい






# 高等学校の記録



所属

記入日

年 月 日

～学校での様子～

---

---

---

---

---

---

---

---

---

---

\*好きなこと・得意なこと



\*嫌いなこと・苦手なこと

高等学校

こんなことが苦手です

そんな時はこんなふうにします


こんな子になってほしい



---

---

# 卒業に備えて

記入日 年 月 日

18歳になり、それぞれに合った進路先へと歩いてゆく準備をする時期になりました。ぜひ「社会生活に向けて」に、社会生活を送っていくなかで必要なことを記入し、進路先に知ってもらいましょう。

社会生活に向けて



こんなことが苦手です。

こんなふうにしてください。


ご家族からのメッセージ



---

Memo



# 相談機関について

困ったこと、心配なことがある時には、ぜひ相談機関を利用しましょう。  
それぞれのなやみに応じた相談機関があります。

\*母子保健相談 : 子育て支援課

☎ 046-873-1111 (代表) ≪(月)～(金) 9:00～17:00≫

\*子ども相談室 : 子育て支援課

☎ 046-871-8801 (専用電話) ≪(月)～(金) 8:30～17:00≫

\*子育て支援センター : 桜山1-5-42

☎ 046-871-5001 ≪(月)～(土) 9:00～17:00≫

\*こども発達支援センターひなた : 桜山5-20-29 (療育教育総合センター内)

☎ 046-872-2523 ≪(月)～(金) 9:30～16:30≫

\*教育相談 : 桜山5-20-29 (療育教育総合センター内)

☎ 046-872-2829/9498 ≪(月)～(金) 9:00～16:00≫

\*障がい福祉課

☎ 046-873-1111 (代表) ≪(月)～(金) 8:30～17:15≫

FAX 046-873-4520 / 046-872-8294 (障がい者専用)

\*鎌倉三浦地域児童相談所 : 横須賀市日の出町1-4-7

☎ 046-828-7050 ≪(月)～(金) 9:00～17:15 \*祝日は休み≫  
189 (児童相談所全国共通ダイヤル)

0466-84-7000 (子ども家庭110番) ≪毎日9:00～20:00≫

FAX 046-825-7071

\*鎌倉保健福祉事務所 : 鎌倉市由比ガ浜2-16-13

☎ 0467-24-3900 ≪(月)～(金) 8:30～17:15≫

FAX 0467-24-4379



\*神奈川県立総合療育相談センター：藤沢市亀井野3119

☎ 0466-84-5700 (代表)  
0466-84-1616 (人権・子どもホットライン)  
《毎日9:00~20:00》

FAX 0466-84-2970

\*神奈川県精神保健福祉センター：横浜市港南区芹が谷2-5-2

☎ 0120-821-606 フリーダイヤル(無料)(こころの電話相談)  
《(月)~(金)9:00~21:00/受付20:45まで》

\*神奈川県聴覚障害者福祉センター：藤沢市藤沢933-2

☎ 0466-27-1911  
《(火)~(土)9:00~21:00/(日)9:00~17:00》

FAX 0466-27-1225

\*神奈川県発達障害支援センター(かながわ<sup>エス</sup>A)：足柄上郡中井町境218

☎ 0465-81-3717 (相談専用電話)  
《(月)~(金)8:30~17:15》

FAX 0465-81-3703

2018年8月現在

