



「ずし子育てわくわくメール」

子どものイベントや健診などなど、情報があちこちにあるところを見ていいか迷いますよね。そんなママの頼もしい味方! 逗子の子育て情報満載のメールマガジン「ずし子育てわくわくメール」のこと、教えて! シズオ!

地元の子育て情報ってどうやって探したらいいのかな?



それなら、「ずし子育てわくわくメール」が便利だよ!

桜山に越してきたばかりのAさん

へえ、そんなメルマガがあったんだね!



子どもの年齢に合ったイベントや市の健診情報が、月に1回届くよ。年齢区分は0~2才、3~5才、6~11才だから、チェックしやすいんだ!

それ(いい)ね! ほかにほんなんことが載っているの?



いろんな講座や図書館のおすすめ本が紹介されているよ。

ちょうどうちの子が本に興味を持ち始めたからうれしい! どうやって登録するの?



QRコードを読み込むか、市のホームページにアクセスするんだよ。携帯(スマホ)に登録しておけば、いつでもどこでも、手軽にチェックできるよ!



メルマガ登録ページ

登録は無料。いつでも登録解除できるよ。子どもの年に合わせて年齢区分を変更すれば、タイムリーな情報が手に入るよ!

知りたいときにさくっとチェックできて便利だね! 今よりもっと子育てが充実しそう。私もさっそく登録してみよう!



ポータルサイトキャラクターサニー



子育てポータルサイト「えがお」では、陽だまりのバックナンバーが見られるよ!

スマホ対応!



えがおトップページ

http://www.city.zushi.kanagawa.jp/egao



コンパクトな逗子だからこそ!

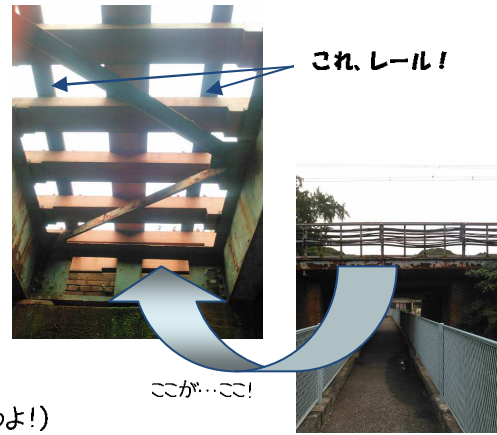
探してみよう! ~その②~

「ここがウチの子のお気に入り~!」「この遊具が好き~!」など、心を奪われるモノってありますよね。

このコーナーでは、そんな「場所やモノ」などを陽だまりスタッフが調査! 是非、どこにあるのか、探検気分で見つけに行ってみてね!!

問題!

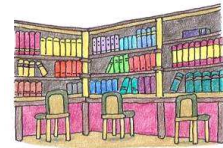
電車が頭の2mくらい上を通るので迫力満点! 電車のお腹が下からのぞける愛観川橋梁(3.66m)はどこでしょうか~?



(答えは裏のページにあるよ!)

陽だまり図書館へようこそ!

ここには親子で楽しめる本がいっぱい。お気に入りの一冊が見つかるかな。どんな出会いがあるか、のぞいてみましょう!



きょうのおやつは わたなべちなつ 作 福音館書店



鏡のように反射する紙で作られていてピカピカ! 直角に開くと鏡に絵が映り、ホットケーキが作られる様子が驚くほど立体的に。あまじいおいが本当に漂ってきそう! まるで自分が作っているみたいでワクワク~。浮かび上がって見える美味しそうなおやつに思わず親子で手が伸びてしまう。子どもも大人も楽しめる絵本です。

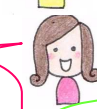
画像の出典: http://www.fukuinkan.co.jp/detail\_page/book\_mirror.html

NEW スタッフ、初めての発行を終えて一言!!

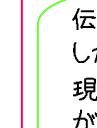
編集業務はメールとミーティングでの話し合いから。娘と一緒に活動だから、パソコン作業の時間を作るのに苦戦。娘が寝ている隙にがんばった!(さくら)



書きたい事を上手く文章にできず、何度も書き直しては行き詰まり...大変だったけど、皆と一緒に考えアイデアを出してくれて満足! 紙面ができた~。(きあら)



いろいろ大変だったけど、忘れていた乳児期のことがよみがえってきてホッとしたなあ♪なんといっても雑談の育児話がたまらな~い! 雑談特集したいくらい~。(チャッピー)



伝えたいことを会話形式にしていくのが難しかった~。でも先輩方のアドバイスで表現の幅が広がって会話のキャッチボールがスムーズになったときは嬉しかった!(ごろん)



本紙「陽だまり」は逗子のママたちで制作しています。

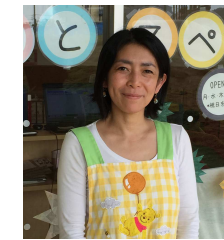


★特集★ 逗子de山あそび! わくわくスポット

子育て応援メッセージ

『選ぶことの積み重ね』

池子ほっとスペース チーフパートナー 奥田 貴子



子どもといると「どっちにしようかな?」と思う場面がたくさん出てきます。「子どもに自分のことを何て呼ばせる?お母さん?それともママ?」「おっぱいは1歳でやめる?続ける?」「子どもが机の上に乗った時どうする?」「プレ幼稚園に通わせる?もう少しおうちで過ごす?」「お友だちとケンカ、すぐ止める?それともしばらく見守る?」子育てには正解がないので迷ったり不安になって当たり前です。それでも、これまでの自分の体験や育てられ方、見聞きした情報等をもとに、パパママも時に真剣に、あるいは無意識のうちに、たまに適当に(!?), その時々で自分なりの答えを選んでいきます。毎日「選ぶ」を積み重ねているのです。

泣いたり笑ったり色々なことがある子どもとの日々、疲れた時は立ち止まって後ろを振り返ってみてください。そこには皆さんが「選ぶ」を繰り返して、積み重ねてきたその日までの足あとが続いているでしょう? その足あとが見えたら、ぜひ「私、本当に本当に良くやってるね!」と自分の事を褒めてあげてください。そしてまたずんずんと歩いていきましょう!

【Data】 場所:第一運動公園内、体験学習施設スマイル内 目印は、白い石の大きな滑り台です! 開催日時: 月・水・木・土は10時~17時 火・祝日は休館 金は10時~14時 日は10時~12時 ランチタイムは12時~12時30分 11月~1月16時閉館/2~10月17時閉館

●問合せ先● 社会福祉法人 逗子市社会福祉協議会 地域福祉推進係 〒249-0005 逗子市桜山5-32-1(福祉会館内) HP: http://zushi-shakyo.com/ 電話 046-873-8011 FAX 046-872-2519 Eメール sunny@zushi-shakyo.com ●発行元● 逗子市 福祉部 子育て支援課 〒249-8686 逗子市逗子5-2-16 HP: http://www.city.zushi.kanagawa.jp/ 電話 046-873-1111(代表) FAX 046-873-4520

登らなくてもいいんだよ♪

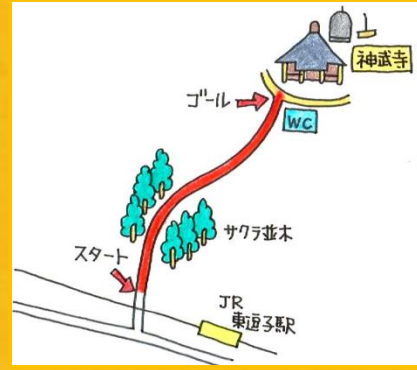
# 逗子 de 山あそび！ わくわくスポット

- ★ お気軽
- ★★ ほどほど
- ★★★ 満喫！

参考にして  
みてね♪

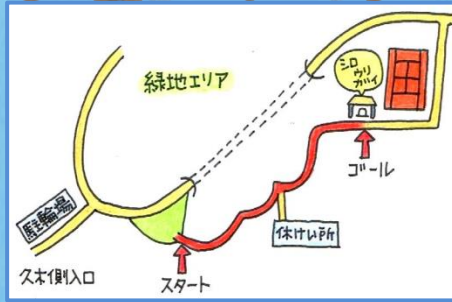
逗子には海に山に川に自然がいっぱい！と分かってはいても、普段足が向くのは行き慣れた公園。山々が色づく秋だから、たまには身近な自然でわくわくしてみませんか？どこに行けばいいの？何を持っていけばいいの？そもそもうちの子まだ歩けないけど…。そんな疑問を解消してお山へ初めの一歩！先へ先へ進みたいくなる大人の気持ちは抑えて、子どもが興味を持った所で足を止めてみて。そこが、子どもにとってのゴールかも…♪

## 池子の森



### 《東逗子駅側入口》

- ★★★ 道も広く、なだらかな歩きやすい道。
- ★ 竹、ドングリ、コケなどいろいろ探しながら進もう！



### 《散策路》

- ★★★ 久木側のトンネル入口手前から、池子側のテニスコート脇までのショートコース。
- ★★★ 程よいアップダウンでどんどん歩ける！
- ★★★ ゴールにはシロウリガイの化石があるよ。昔、ここは海だったんだね！

※土日休日限定で8:45~17:00 開放

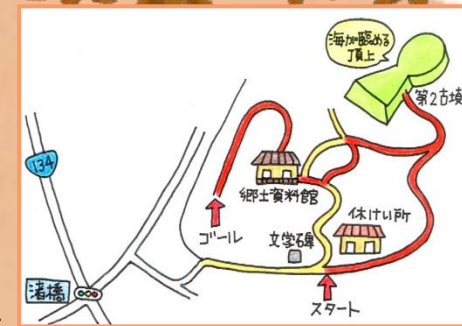
アア、大丈夫？

わあ…

## 蘆花記念公園



よいしょ、よいしょ



### 《公園広場》

- ★ 四季折々、違った景色を楽しめる広場。

### 《郷土資料館のまわりを散歩》

- ★ 舗装された道なのでよちよち歩きでも安心。距離も短いので、初心者におすすめ！

### 《古墳ハイキング》

- ★★★ 郷土資料館からも、休憩所の脇からも登れるよ！
- ★★★ 段ボールを持って行けば、頂上でソリ遊びができる♪
- ★★★★ 山から望む海はサイコー！思わずヤッホー！って叫びたくなっちゃう。

## ♪ 子どもたちが見つけた宝物で、楽しいモノづくり♪

### 《 つるでリース作り 》

つるならなんでもリースにできるよ♪ 好みの太さ、大きさにぐるぐる巻いて、最後一周は輪を束ねるように巻いてね。木の実をボンドやグルーガンを使って飾りつけて出来上がり！マツボックリは園芸用のワイヤーで留めれば落ちないよ。リボンや毛糸などを足せばグッと豪華に♪ゴールドやシルバーのスプレーで色づけすればクリスマスのリースにピッタリ！



手作りのモノって、既製品と違ってどこかいびつ。だから子どもも工夫して遊ぶようになるのかなあ。そんな子どものすごいところ、もっともっと見つけていきたい！



### 《 ドングリ 》

ドングリは種類も大きさもいろいろ。15分ほど煮立たせたり、冷凍すれば中の虫も退治できるよ。

◎ドングリごま  
帽子を外し、真ん中にキリで穴をあけて爪楊枝を刺す。適当な長さで切れば、できあがり！

◎ドングリ笛  
帽子を外し、クギなどで穴をあける。クギを使って中の実をかき出し、殻だけになったら出来上がり。大きさや長さで音色がちがって面白い！

◎ドングリ人形  
たくさん作っておまごとおそびに◎！かわいいピンに入れてお部屋に飾っても！



## 持って行くと便利 ☆ こんなモノ

水：水分補給はもちろん、ケガの傷口を洗えるよ。

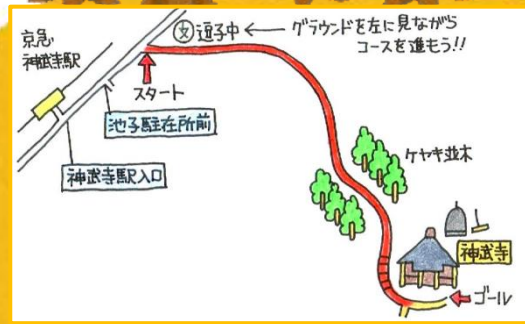
ジッパー付き保存袋：捕まえた虫を傷めず、いろいろな角度から観察できるスグレもの。

牛乳パックのお宝バッグ：500mlサイズの牛乳パックの上部をテープで保護。自由にデコってぶら下げヒモを通せばオリジナルの採集お宝バッグの完成♪



裏面 探してみよう！の答え

## 神武寺山



### 《逗子中学校側入口》

- ★ 小川が流れているので、沢ガニに会えるかも。葉っぱの舟を作って遊んでみよう♪
- ★★★ 小川にかけられた木の橋、越えられるかな？探検気分！
- ★★★★ 最後は階段！がんばれー♪



こ、こわくないよ！



あ！

## おすすめ山あそびスタイル

ぼうし

長そで

リュックを背負えばお山気分テンションアップ！

黒っぽい服、柔軟剤の香りは虫がよってきちゃうの要注意

