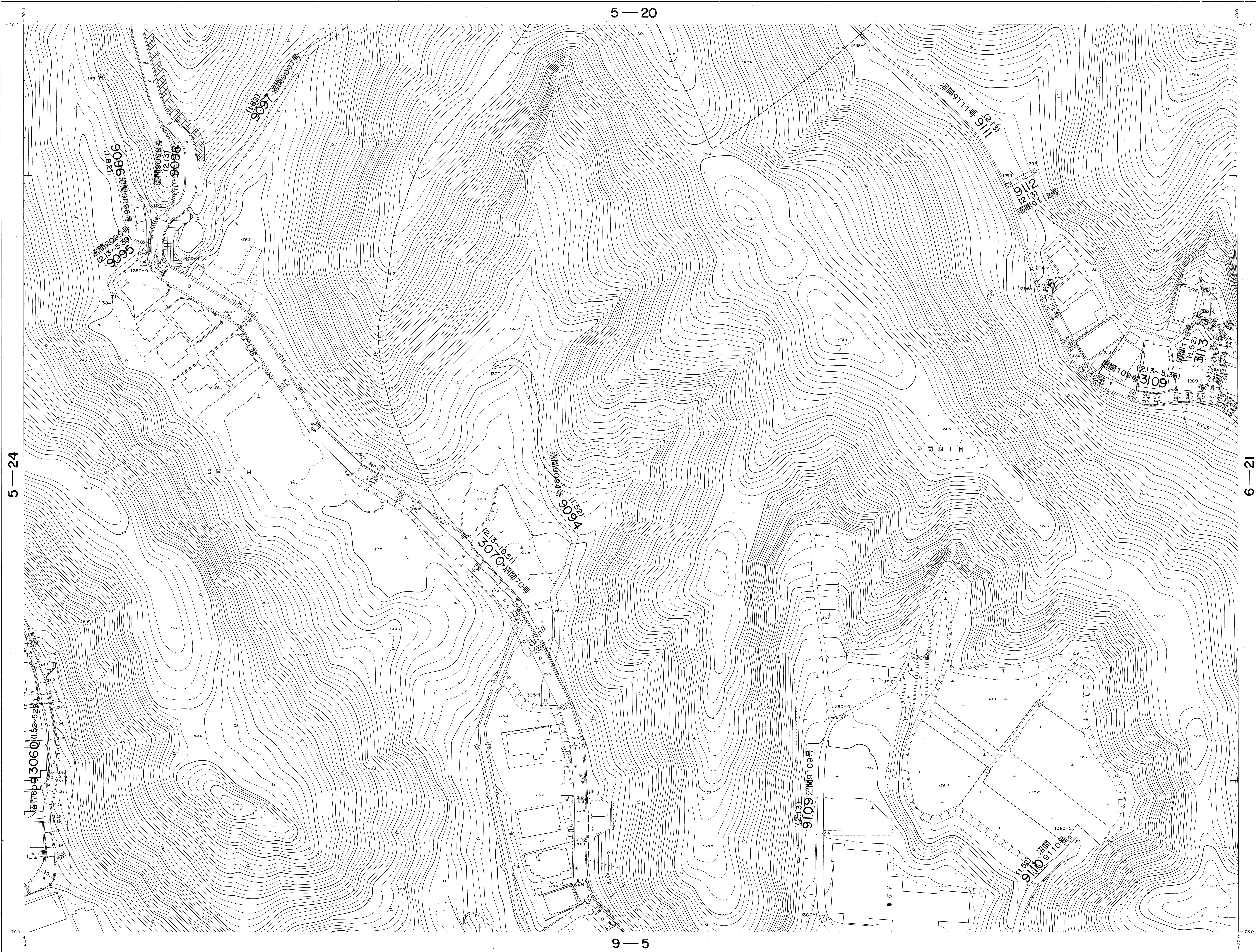


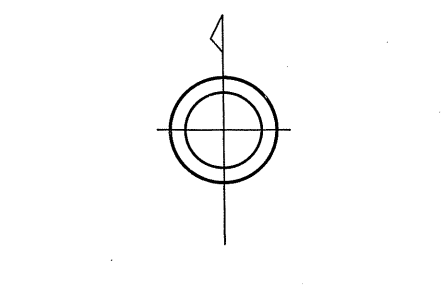
昭和六十一年十月三十一日調製

5-24

国際航業株式会社調製



5-19	5-20	6-16
5-24	5-25	6-21
9-4	9-5	10-1

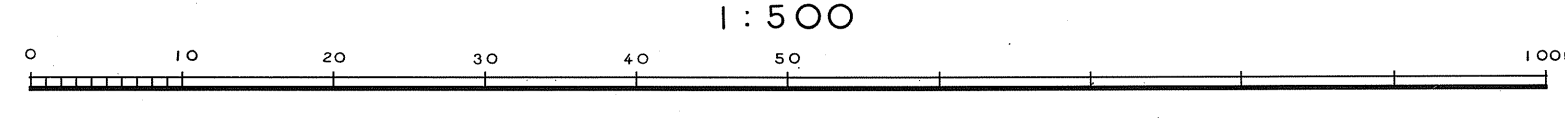


記号

道路	境界線	境界線
河川	境界線	境界線
...

6-21

逗子市



撮影 昭和60年6月
 測図 昭和61年7月 ステレオプロッターA8
 現図 昭和61年9月
 補正 昭和 年月
 補正 平成23年3月29日
 補正 平成31年3月29日
 補正 令和3年3月31日

この測量成果は、建設省国土地理院長の承認を得て、同院所管の測量標及び測量成果を基として調製したものである。
 (承認番号) 昭60 関公第156号