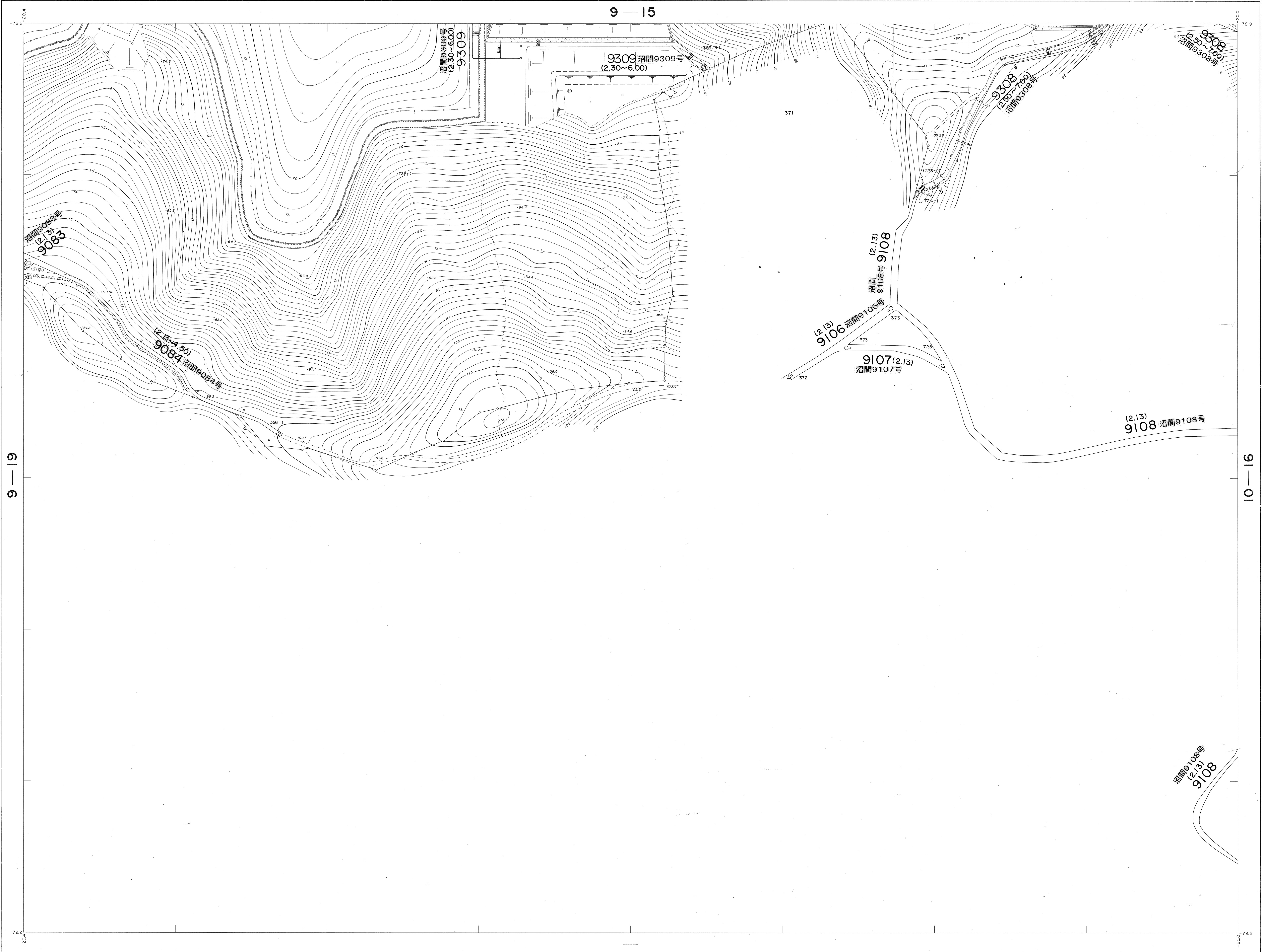
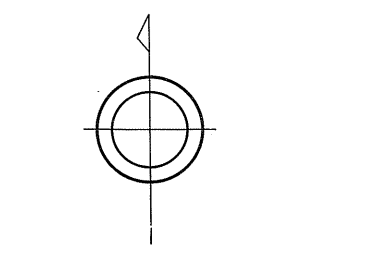


# 返子市道路台帳図

昭和六十二年七月調製



9-14	9-15	10-11
9-19	9-20	10-16
		10-21



## 記号

道路	橋	トンネル	踏切	踏切	踏切	踏切	踏切	踏切	踏切
陸路	水路	トンネル	踏切	踏切	踏切	踏切	踏切	踏切	踏切
...	...	...	...	...	...	...	...	...	...

9-19

10-16

日本総合技術開発株式会社

返子市

撮影 昭和60年6月  
 測量 昭和61年7月 ステレオプロッターA4  
 修正 平成2年3月15日

縮尺 1:500  
 等高線間隔 1m

