

1. 業務概要

(1) 業務概要

- ① 業務の名称：浄水管理センター再整備基本構想策定業務委託
- ② 契約金額：金 7,700,000 円
(内取引に係る消費税額 金 700,000 円)
- ③ 業務の場所：逗子市内
- ④ 委託の期間：令和 2 年 9 月 14 日～令和 3 年 3 月 10 日
- ⑤ 発注者：逗子市
- ⑥ 受注者：日本水工設計株式会社 東京支社 湘南事務所

(2) 業務の目的

本業務は、逗子市の持続的な下水道事業の推進のため、推計年数として約 20～30 年後の将来像を見据えた基本構想を策定するにあたり、浄水管理センターの延命化についての最適な整備手法を検討する上で必要となる基礎調査及び基本事項の検討を行うものである。

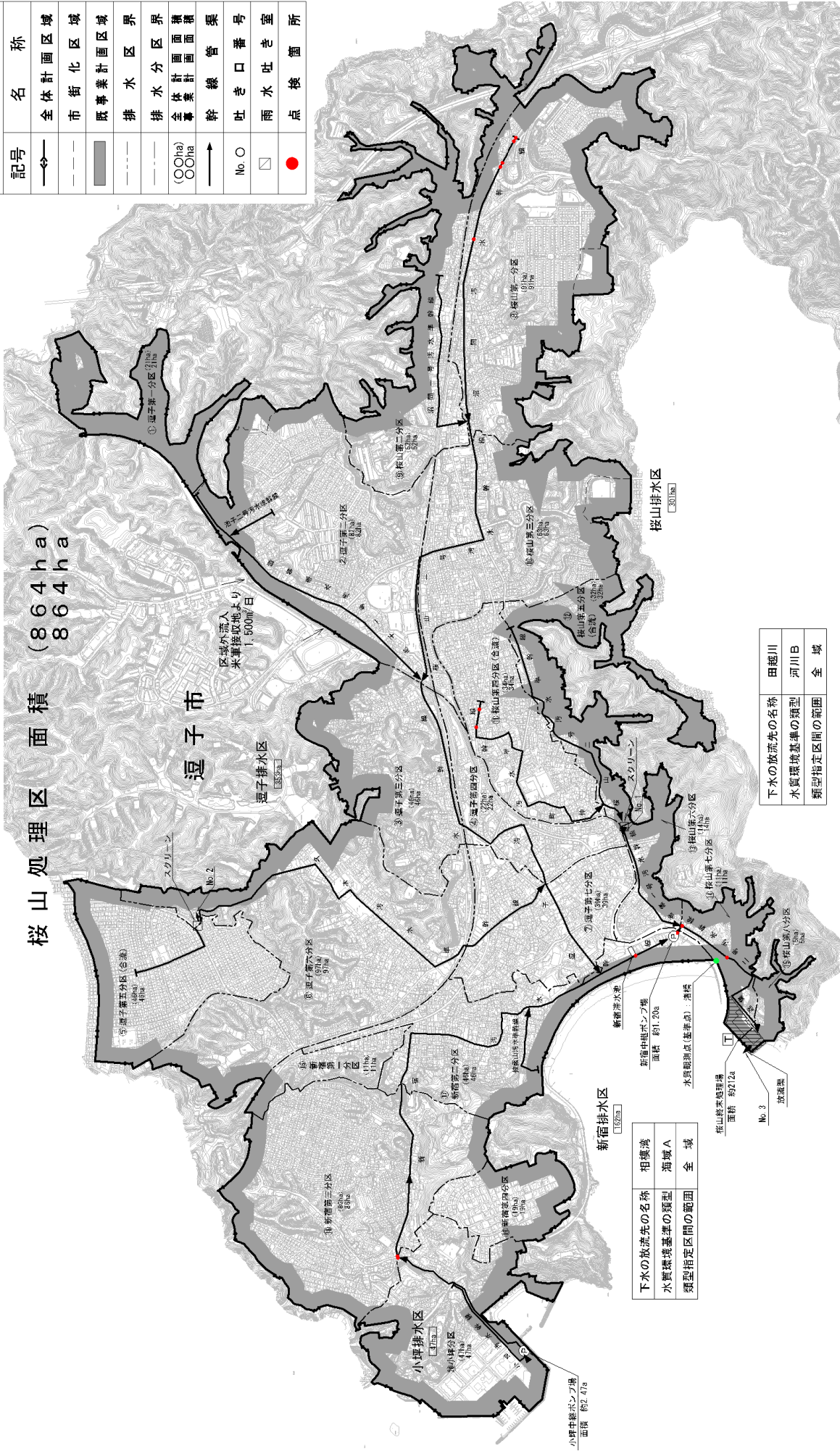
(3) 処理場施設概要（逗子市浄水管理センター）

- ① 所在地：逗子市桜山 9 丁目 2448-4
- ② 敷地面積：21,200 m²
- ③ 処理区域面積：864 ha
- ④ 排除方式：分流一部合流式
- ⑤ 処理方式：標準活性汚泥法
- ⑥ 現有処理能力：38,250 m³/日

(4) 位置図

次ページを参照

凡	例
記号	名称
—◆—	全体計画区域
---	市街化区域
■	既事業計画区域
---	排水区界
---	排水分区界
(OOha) OOha	積算面積
→	幹線管渠
No.○	吐き口番号
□	雨水吐き室
●	点検箇所



桜山処理区面積 (864ha)
864ha

逗子市

下水の放流先の名称	田越川
水質環境基準の類型	河川B
類型指定区間の範囲	全域

下水の放流先の名称	相模湾
水質環境基準の類型	海域A
類型指定区間の範囲	全域

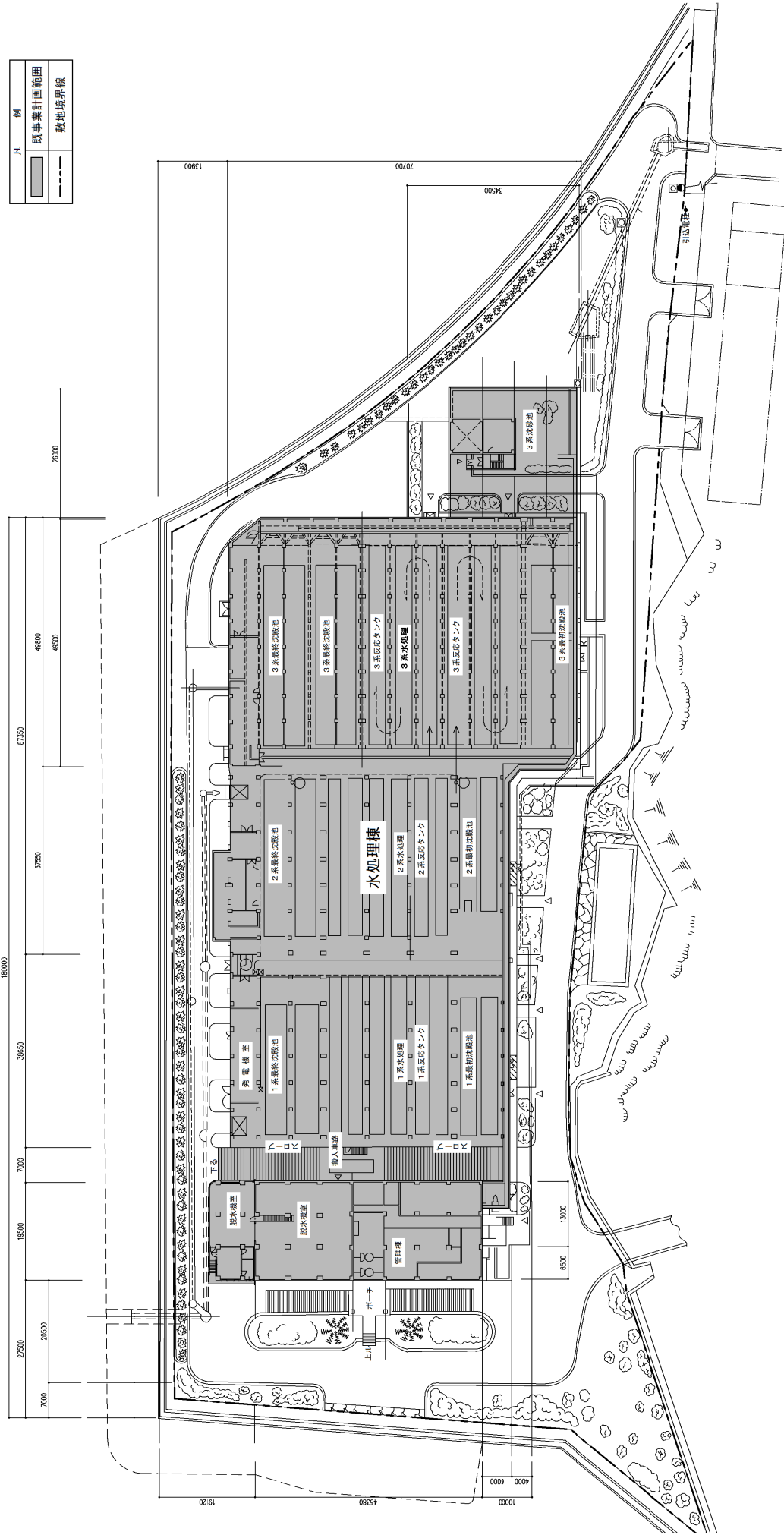
図 1-1 位置図

出典：逗子市公共下水道事業計画変更協議書 令和2年度

(5) 全体配置図

次ページを参照

凡	例
	既事業計画範囲
	敷地境界線



出典：逗子市公共下水道事業計画変更協議書 令和2年度

図 1-2 全体配置図

(6) 業務内容

1. 基礎調査

- 1) 基礎情報の資料収集・整理
- 2) 現場踏査

2. 基本事項の検討

- 1) 既存施設（躯体）の活用可能性評価
- 2) 雨天時浸入水調査
- 3) 将来人口の推計
- 4) 汚水量・汚濁負荷量の将来推計

(7) 検討フロー

本業務における検討フローを以下に示す。

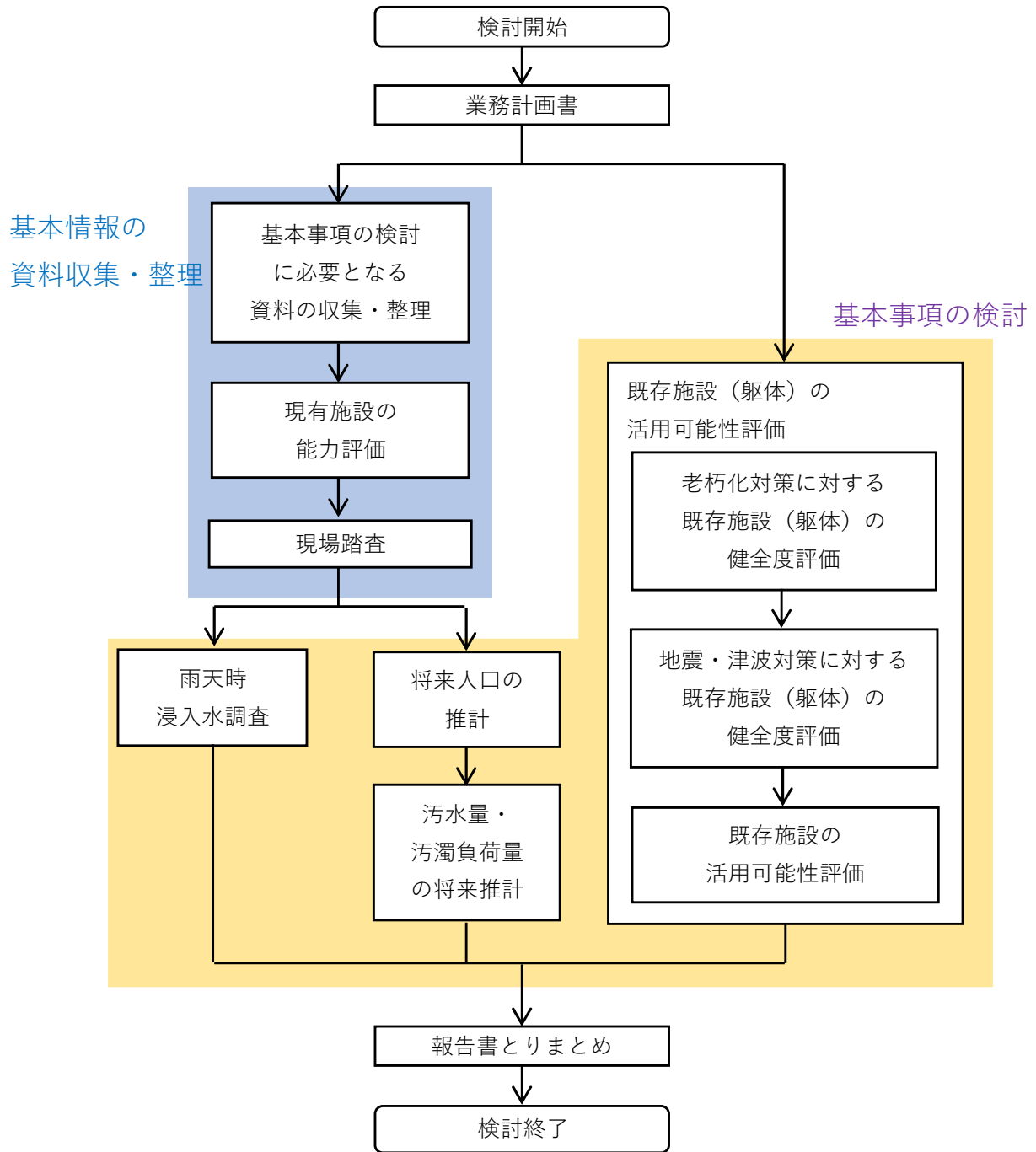


図 1-3 検討フロー