

# 逗子市の下水道



令和4年度

逗子市

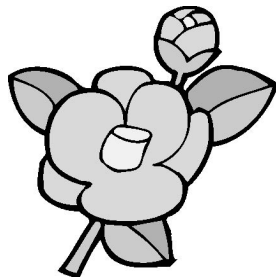


# 逗子市都市宣言

— 青い海と

みどり豊かな平和都市 —

昭和49年4月15日告示

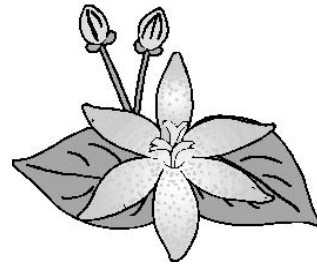


市の木 つばき

昭和49年4月15日告示

市の花 ほととぎす

昭和59年4月15日告示



※ (表紙) デザインマンホール : 平成2年3月29日採用

逗子市のマンホールは、市の都市宣言「青い海とみどり豊かな平和都市」から、青い海とみどりをテーマにデザインされました。

海を表す波模様と市の木(つばき)、それに都市(街区)をイメージするひし形を加えてデザインし、中央に市章を配置しています。

《デザイン 高橋志保彦建築設計事務所》

## < 目 次 >

1. 下水道の沿革 .....	1
2. 下水道事業認可 .....	3
3. 普及状況 .....	13
4. 受益者負担金 .....	23
5. 下水道使用料 .....	27
6. 助成制度 .....	33
7. 財務状況 .....	37
8. 経営状況 .....	49
9. 下水道執行体制 .....	57



# ***1. 下水道の沿革***

本市は、昭和 36 年 6 月の集中豪雨により市内の約 18%が冠水し、床上、床下合わせて 3,127 世帯が被害を受けたことから、昭和 38 年度に都市下水路事業に着手し、雨水整備を進めてきました。

その後、生活環境の改善を目的に加え、昭和 41 年度より公共下水道事業として概成市街地約 160ha を対象に新たな都市基盤整備に着手し、昭和 47 年度に供用を開始しました。

以降、数次の計画変更を行い、区域の拡大を図った結果、平成 14 年度末で人口普及率 100%を達成しました。

また、下水道処理区域 864ha の約 13%が合流区域であることから、雨天時越流水による公共用水域の水質悪化を防ぐために、平成 17 年度から平成 25 年度にかけて合流式下水道緊急改善事業に取り組みました。

現在、本市の公共下水道事業は、整備の時代から維持管理の時代に移行しており、地震・津波対策とともに、老朽化が進行している管渠、ポンプ場及び浄水管理センターを適切に維持管理していく必要があります。修繕及び改築・更新を実施していくことによる費用の増加が見込まれることから、経営状況及び財政状況を明確化し、経営の健全化や計画性・透明性の向上を図ることを目的として、平成 31 年度(令和元年度)に官庁会計から企業会計に移行するとともに、令和 2 年度に経営戦略を策定しました。

令和 2 年度、令和 3 年度では老朽化が進行する浄水管理センターに関する再整備基本構想を策定しました。

令和 4 年度は、17 年ぶりに下水道使用料を改定したことに伴い、更なる健全経営に向けて経営戦略の改定に着手しました。また、事業の広域化・共同化の一環として、汚水処理について葉山町との広域化・共同化の可能性検討調査を開始しました。

今後は、持続的かつ安定的な事業運営を目指し、経営の効率化を図りながら、将来にわたる持続的な下水道機能を確保していくことに取り組んでいきます。



( 逗子市浄水管理センター・管理棟 )

## **2. 下水道事業認可**

## 公共下水道事業認可の経過

告示年月日	昭和38年8月20日	昭和40年9月17日	昭和41年2月21日	昭和41年3月2日
番号	建設省告示第2152号	建設省告示第2729号	建設省神都第63号	建設省告示第337号
都市計画 法 決定	名 称	逗子都市計画都市下水路 決定並びに同事業及びそ の執行年割について	逗子都市計画都市下水路 同下水道法並びに同下水 道事業及びその執行年度 割の変更について	逗子都市計画下水道の追 加並びに同下水道事業及 びその執行年度割の決定 について
	面積	405ha	405ha	337.9ha 192.5ha
	延長	4,000m	4,080m	4,080m・7,380m
	事業期間	昭和38年～40年	昭和38年～40年	昭和40年～41年
	摘 要	都市下水路	逗子都市計画都市下水路 を同下水道に改める。	都市下水路192.5haのう ち58.4haを事業決定
都市計 画 法 事 業 認 可	名 称	逗子都市計画都市下水路 決定並びに同事業及びそ の執行年度割について	逗子都市計画都市下水路 下水道並びに同下水道事 業及びその執行年度割の 変更について	逗子都市計画下水道の追 加並びに同下水道事業及 びその執行年度割の決定 について
	認可 面積	405ha	405ha	337.9ha 192.5ha
	延長	4,000m	4,080m	4,080m・7,380m
	事業期間	昭和38年～40年	昭和38年～40年	昭和40年～41年
	摘 要	都市下水路	都市下水路 逗子都市計画都市下水路 を同下水道に改め	都市下水路 192.5haのうち 58.4haを事業決定 約1,230m
下 水 道 法 事 業 認 可	名 称			逗子市公共下水道事業 認可申請
	処理 面積			160.1ha
	延 長			34,685m
	処理 人口			
	摘 要			ポンプ場1箇所 合流・一部分流



## 公共下水道事業認可の経過

告示年月日	昭和41年4月9日	昭和41年9月14日	昭和45年7月7日	昭和45年9月4日
番号	厚生省環整第5025号	建設省告示第3205号	建設省神都下発第17号の2	逗子市告示第28号
都市計画 法 決定	名 称	逗子都市計画下水道事業 及びその執行年度割の変 更について		逗子都市計画下水道の変 更について
	面積	160.1ha		1,023ha
	延長	34,685m		13,310m
	事業期間	昭和41年～50年		
	摘 要	執行年度の変更		下水道番号及び排水区域 の変更
都市計画 法 事業 認可	名 称	逗子都市計画下水道事業 及びその執行年度割の変 更について		
	認可 面積	160.1ha		
	延長	34,685m		
	事業期間	昭和41年～50年		
	摘 要	公共下水道 昭和41年建設省告示第 337号都市計画下水道 第2号事業を変更 58.4haを160.1ha		
下 水 道 法 事 業 認 可	名 称	逗子市公共下水道(終末 処理場)事業認可申請	逗子市公共下水道事業計 画変更認可申請	
	処理 面積	敷地面積 1.44ha	182.19ha	
	延 長		40,670m	
	処理 人口	34,000人	24,000人	
	摘 要	(処理方法) ステップエアレーション法	ポンプ場1箇所 処理場1箇所 (処理方法)標準活性汚泥法	

## 公共下水道事業認可の経過

告示年月日	昭和47年3月13日	昭和47年6月21日	昭和50年11月6日	昭和51年1月23日
番 号	逗子市告示第9号	建設省神都下発第16号	逗子市告示第37号	建設省神都下公発第17号
都市計画法決定	名 称	逗子都市計画下水道の変更について		逗子都市計画下水道の変更について
	面積	1,202ha		1,202ha
	延長	266,900m		234,420m
	事業期間			
	摘 要	小坪排水区の追加、幹線の一部変更、ポンプ場追加、一部排除方式の変更		幹線の一部変更、ポンプ場の追加、処理人口の変更、焼却炉の追加
都市計画法事業認可	名 称			
	認可面積			
	延長			
	事業期間			
	摘 要			
下水道事業認可	名 称		逗子市公共下水道事業計画変更認可申請 (分流・一部合流)	逗子市公共下水道事業計画変更認可申請
	処理面積		183.95ha	912ha
	延長		分流合流管 38,940m 雨水管 5,970m	分流合流管184,000m 雨水管 51,468m
	処理人口			75,000人
	摘 要		ポンプ場1箇所 処理場1箇所	ポンプ場3箇所 処理場1箇所(内焼却設備)

## 公共下水道事業認可の経過

告示年月日	昭和51年3月30日	昭和54年8月23日	昭和54年9月3日	昭和58年8月1日
番号	神奈川県告示第270号	建設省神都公下発第20号	逗子市告示第20号	建設省神都公下発第1号
都市計画 法 決 定	名 称		逗子都市計画下水道の変 更について	
	面積		1,202ha	
	延長		233,700m	
	事業期間			
	摘 要		新宿排水区及び小坪排水 区面積変更、幹線の一部 変更	
都市計画 法 事 業 認 可	名 称	逗子都市計画下水道事業 の事業計画の変更の認可 について		
	認可 面積	912ha		
	延長	214,560m		
	事業期間			
	摘 要	公共下水道 昭和41年建設省告示第 3205号を変更 面積、延長、ポンプ場、 処理場(焼却炉)を追加		
下 水 道 法 事 業 認 可	名 称		逗子市公共下水道計画変 更認可申請	逗子市公共下水道計画変 更認可申請
	処理 面積		912ha	912ha
	延 長		分流合流管184,000m 雨水管 51,468m	分流合流管184,000m 雨水管 51,468m
	処理 人口		75,000人	75,000人
	摘 要		ポンプ場3箇所 処理場1箇所 一部管径変更	ポンプ場3箇所 処理場1箇所 汚泥処理設備一部変更

## 公共下水道事業認可の経過

告示年月日	昭和58年9月28日	昭和58年10月3日	昭和59年2月17日	昭和61年1月24日
番号	建設省神都下公発第32号	逗子市告示第35号	神奈川県告示第131号	建設省神都下公発第1号
都市計画決定	名		逗子都市計画下水道の変更について	
	称			
	面積		880ha	
	延長		228,000m	
	事業期間			
都市計画事業認可	摘要		排水面積の変更、披露山ポンプ場の廃止、幹線ルートの変更	
	名			逗子都市計画下水道事業の事業計画の変更の認可について
	称			
	認可面積			880ha
	延長			228,000m
下水道事業認可	事業期間			
	摘要			公共下水道 昭和51年神奈川県告示第270号を変更 面積、延長を変更 ポンプ場(披露山)を廃止
	名	逗子市公共下水道計画変更認可申請		逗子市公共下水道事業計画変更認可申請
	称			
	処理面積	880ha		
下水道事業認可	延長	分流合流管180,000m 雨水管 48,000m		
	処理人口	75,000人		
	摘要	ポンプ場2箇所、処理場1箇所、幹線ルートの変更(披露山汚水準幹線)		施工期間の変更 平成8年3月31日

## 公共下水道事業認可の経過

告示年月日	昭和61年2月7日	平成7年7月7日	平成8年3月29日	平成9年12月4日
番号	神奈川県告示第94号	建設省神都下公発第14号	神奈川県告示第282号	逗子市告示第88号
都市計画 法 決 定	名 称			逗子都市計画下水道の変 更について
	面積			874ha
	延長			
	事業期間			
	摘 要			市街化区域の見直しに 伴う変更 幹線管渠表記の簡素化
都市計 画 法 事 業 認 可	名 称	逗子都市計画下水道事業 の事業計画の変更の認可 について	逗子都市計画下水道事業 の事業計画の変更の認可 について	
	認可 面積	880ha	880ha	
	延長	228,000m	228,000m	
	事業期間	平成8年3月31日	平成10年3月31日	
	摘 要	公共下水道 昭和59年神奈川県告示 第131号を変更		公共下水道 昭和61年神奈川県告示 第94号を変更
下 水 道 法 事 業 認 可	名 称	逗子市公共下水道事業計 画変更認可申請		
	処理 面積		881ha	
	延 長			
	処理 人口			
	摘 要		面積の変更 平成13年3月31日	

## 公共下水道事業認可の経過

告示年月日	平成10年3月31日	平成13年3月13日	平成16年12月10日	平成17年3月29日
番号	神奈川県告示第271号	神奈川県告示第147号	逗子市告示第97号	神奈川県告示第258号
都市計画 法 決 定	名 称			逗子都市計画下水道の変 更について
	面積			862ha
	延長			
	事業期間			
	摘 要			市街化区域及び市街化調 整区域の区域区分の見直 しに伴う変更 表記簡素化
都市計画 法 事 業 認 可	名 称	逗子都市計画下水道事業 の事業計画の変更の認可 について	逗子都市計画下水道事業 の事業計画の変更の認可 について	逗子都市計画下水道事業 の事業計画の変更の認可 について
	認可 面積	874ha	874ha	862ha
	延長	228,000m		
	事業期間	平成13年3月31日	平成18年3月31日	平成21年3月31日
	摘 要	公共下水道 平成8年神奈川県告示 第394号を変更	公共下水道 平成10年神奈川県告示 第271号を変更	公共下水道 平成13年神奈川県告示 第147号を変更
下 水 道 法 事 業 認 可	名 称		逗子市公共下水道事業計 画変更認可申請	逗子市公共下水道事業計 画変更認可申請
	処理 面積		877ha	865ha
	延 長			
	処理 人口		60,000人	60,000人
	摘 要		面積の変更 平成18年3月31日	面積、計画放流水質、合流式下水道緊急改 善事業に係る施設等 平成21年3月31日

## 公共下水道事業認可の経過

告示年月日	平成20年9月25日	平成21年3月27日	平成26年3月28日	平成26年3月28日
番 号	神奈川県指令下水第89号	神奈川県告示第158号	逗子市告示第40号	神奈川県告示第188号
都市計画 法 決 定	名 称		逗子都市計画下水道の変 更について	
	面 積		861ha	
	延 長			
	事 業 期 間			
	摘 要		市街化区域及び市街化調 整区域の区域区分の見直 しに伴う変更	
都市計 画 法 事 業 認 可	名 称	逗子都市計画下水道事業 の事業計画の変更の認可 について		逗子都市計画下水道事業 の事業計画の変更の認可 について
	認 可 面 積		862ha	861ha
	延 長			
	事 業 期 間		平成26年3月31日	平成33年3月31日
	摘 要		公共下水道 平成17年神奈川県告示 第258号を変更	公共下水道 平成21年神奈川県告示 第158号を変更
下 水 道 法 事 業 認 可	名 称	逗子市公共下水道事業計 画変更認可申請	逗子市公共下水道事業計 画変更認可申請	逗子市公共下水道事業計 画変更申請
	処 理 面 積	865ha	865ha	864ha
	延 長			
	処 理 人 口	60,000人	60,000人	56,300人
	摘 要	水処理設備の一部変更 平成26年3月31日	合流式下水道緊急改善事業に係る施 設の変更 平成26年3月31日	面積、計画汚水量、設計流入水質、雨 水計画等 平成33年3月31日

公共下水道事業認可の経過

告示年月日		令和3年3月30日	
番 号		下水第1556号(平成30年11月6日)	下水第1834号(令和3年3月30日)
都市計画決定	名 称		
	面積		
	延長		
	事業期間		
	摘 要		
都市計画事業認可	名 称		逗子都市計画下水道事業の事業計画の変更の認可について
	認可面積		861ha
	延長		
	事業期間		令和10年3月31日
	摘 要		公共下水道 平成26年神奈川県告示第188号を変更
下水道法事業計画	名 称	逗子市公共下水道事業計画変更申請	逗子市公共下水道事業計画変更申請
	処理面積	864ha	864ha
	延長		
	処理人口	56,300人	53,600人
	摘 要	下水道法改正による点検方法と頻度の記載 平成33年3月31日	計画汚水量、改築に伴う送風機能力の変更等 令和10年3月31日



## **3 . 普 及 状 况**

## 公共下水道普及状況

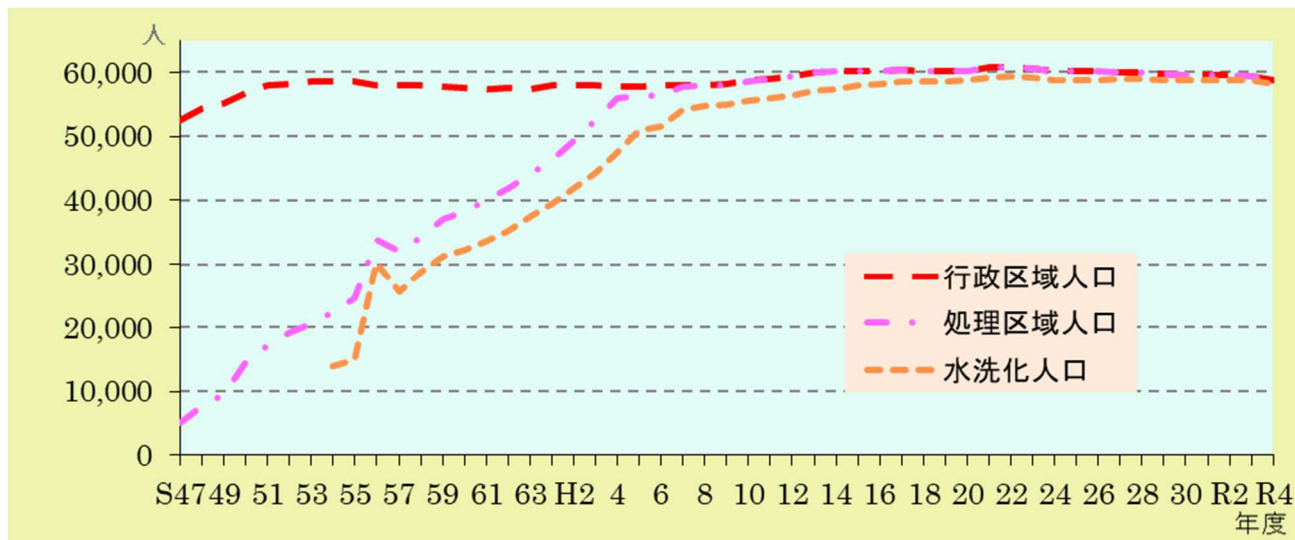
年度	人口普及						面積普及						下水 管路 延長
	行政区域 人口 A	整備区域 人口	処理区域 人口 B	人口 普及率 B/A	水洗化 人口 C	水洗化 率 C/B	行政区域 面積	市街化 区域面積	計画面 積 E	整備区域 面積	処理区域 面積 F	面積 率 F/E	
昭 47	人 52,454	人 5,200	人 5,200	% 9.9	人	%	ha 1,786	ha 508	ha 184	ha	ha	%	km 22
48	54,283	7,800	7,800	14.4			1,786	508	184	85	85	46.2	27
49	55,133	9,475	9,475	17.2			1,786	508	184	104	104	56.5	34
50	56,820	14,640	14,640	25.8			1,786	660	912	114	114	12.5	40
51	57,878	17,100	17,100	29.5			1,786	660	912	139	139	15.2	45
52	58,124	19,100	19,100	32.9			1,786	780	912	184	184	20.2	46
53	58,568	20,600	20,600	35.2			1,786	780	912	204	204	22.4	48
54	58,604	22,400	22,400	38.2	14,000	62.5	1,786	780	912	231	231	25.3	111
55	58,578	24,700	24,700	42.2	14,900	60.3	1,786	780	912	253	253	27.7	122
56	57,988	33,800	33,800	58.3	30,200	89.3	1,786	780	912	410	410	45.0	133
57	58,050	32,000	32,000	55.1	25,600	80.0	1,786	790	912	416	416	45.6	142
58	58,025	34,300	34,300	59.1	28,900	84.3	1,786	790	880	446	446	50.7	149
59	57,831	37,100	37,100	64.2	31,200	84.1	1,786	790	880	513	513	58.3	181
60	57,615	38,300	38,300	66.5	32,200	84.1	1,786	790	880	538	538	61.1	185
61	57,471	40,000	40,000	69.6	33,600	84.0	1,786	790	880	563	563	64.0	190
62	57,618	41,930	41,930	72.8	35,200	83.9	1,786	790	880	593	593	67.4	197
63	57,422	44,180	44,180	76.9	37,550	85.0	1,786	790	880	666	666	75.7	202
平 元	58,014	46,400	46,400	80.0	39,440	85.0	1,786	790	880	711	711	80.8	209
2	57,990	49,280	49,280	85.0	41,890	85.0	1,734	790	880	758	758	86.1	216
3	57,983	52,600	52,600	90.7	44,300	84.2	1,734	830	880	808	808	91.8	223
4	57,815	56,000	56,000	96.9	47,600	85.0	1,734	830	880	865	865	98.3	229
5	57,770	56,400	56,400	97.6	51,000	90.4	1,734	830	880	873	873	99.2	230
6	57,886	56,449	56,449	97.5	51,631	91.5	1,734	830	880	874	874	99.3	237
7	57,917	57,824	57,824	99.8	54,162	93.7	1,734	852	880	875	875	99.4	221
8	58,046	57,953	57,953	99.8	54,697	94.4	1,734	852	881	875	875	99.3	222
9	58,113	58,020	58,020	99.8	54,878	94.6	1,734	845	881	875	875	99.3	223
10	58,685	58,591	58,591	99.8	55,488	94.7	1,734	845	881	875	875	99.3	223
11	59,076	58,981	58,981	99.8	56,012	95.0	1,734	845	881	875	875	99.3	223
12	59,440	59,344	59,344	99.8	56,424	95.1	1,734	845	877	871	871	99.3	223
13	60,071	59,974	59,974	99.8	57,172	95.3	1,734	833	877	871	871	99.3	224
14	60,158	60,158	60,158	100.0	57,458	95.5	1,734	833	877	877	877	100.0	224
15	60,128	60,128	60,128	100.0	57,967	96.4	1,734	833	877	877	877	100.0	224
16	60,176	60,176	60,176	100.0	58,257	96.8	1,734	833	865	865	865	100.0	224
17	60,323	60,323	60,323	100.0	58,542	97.0	1,734	833	865	865	865	100.0	228
18	60,240	60,240	60,240	100.0	58,538	97.2	1,734	833	865	865	865	100.0	228
19	60,239	60,239	60,239	100.0	58,615	97.3	1,734	833	865	865	865	100.0	228
20	60,269	60,269	60,269	100.0	58,696	97.4	1,734	833	865	865	865	100.0	228

## 公共下水道普及状況

年度	人口普及						面積普及						下水 管路 延長 km
	行政区域 人口 A	整備区域 人口	処理区域 人口 B	人口 普及率 B/A	水洗化 人口 C	水洗化 率 C/B	行政区域 面積	市街化 区域面積	計画面 積 E	整備区域 面積	処理区域 面積 F	面積 整備 率 F/E	
平	人	人	人	%	人	%	ha	ha	ha	ha	ha	%	km
21	60,782	60,782	60,782	100.0	59,263	97.5	1,734	832	865	865	865	100.0	228
22	60,778	60,778	60,778	100.0	59,290	97.6	1,734	832	865	865	865	100.0	228
23	60,620	60,620	60,620	100.0	59,168	97.6	1,734	832	865	865	865	100.0	228
24	60,271	60,271	60,271	100.0	58,861	97.7	1,734	832	865	865	865	100.0	228
25	60,140	60,140	60,140	100.0	58,791	97.8	1,734	832	865	865	865	100.0	228
26	60,111	60,111	60,111	100.0	58,759	97.8	1,734	832	864	864	864	100.0	228
27	60,038	60,038	60,038	100.0	58,924	98.1	1,728	832	864	864	864	100.0	228
28	60,081	60,081	60,081	100.0	59,000	98.2	1,728	832	864	864	864	100.0	228
29	59,774	59,774	59,774	100.0	58,818	98.4	1,728	832	864	864	864	100.0	228
30	59,506	59,506	59,506	100.0	58,732	98.7	1,728	832	864	864	864	100.0	228
令 元	59,500	59,500	59,500	100.0	58,727	98.7	1,728	832	864	864	864	100.0	253
2	59,577	59,577	59,577	100.0	58,862	98.8	1,728	832	864	864	864	100.0	254
3	59,345	59,345	59,345	100.0	58,692	98.9	1,728	832	864	864	864	100.0	254
4	58,815	58,815	58,815	100.0	58,168	98.9	1,728	832	864	864	864	100.0	255

(決算統計資料)

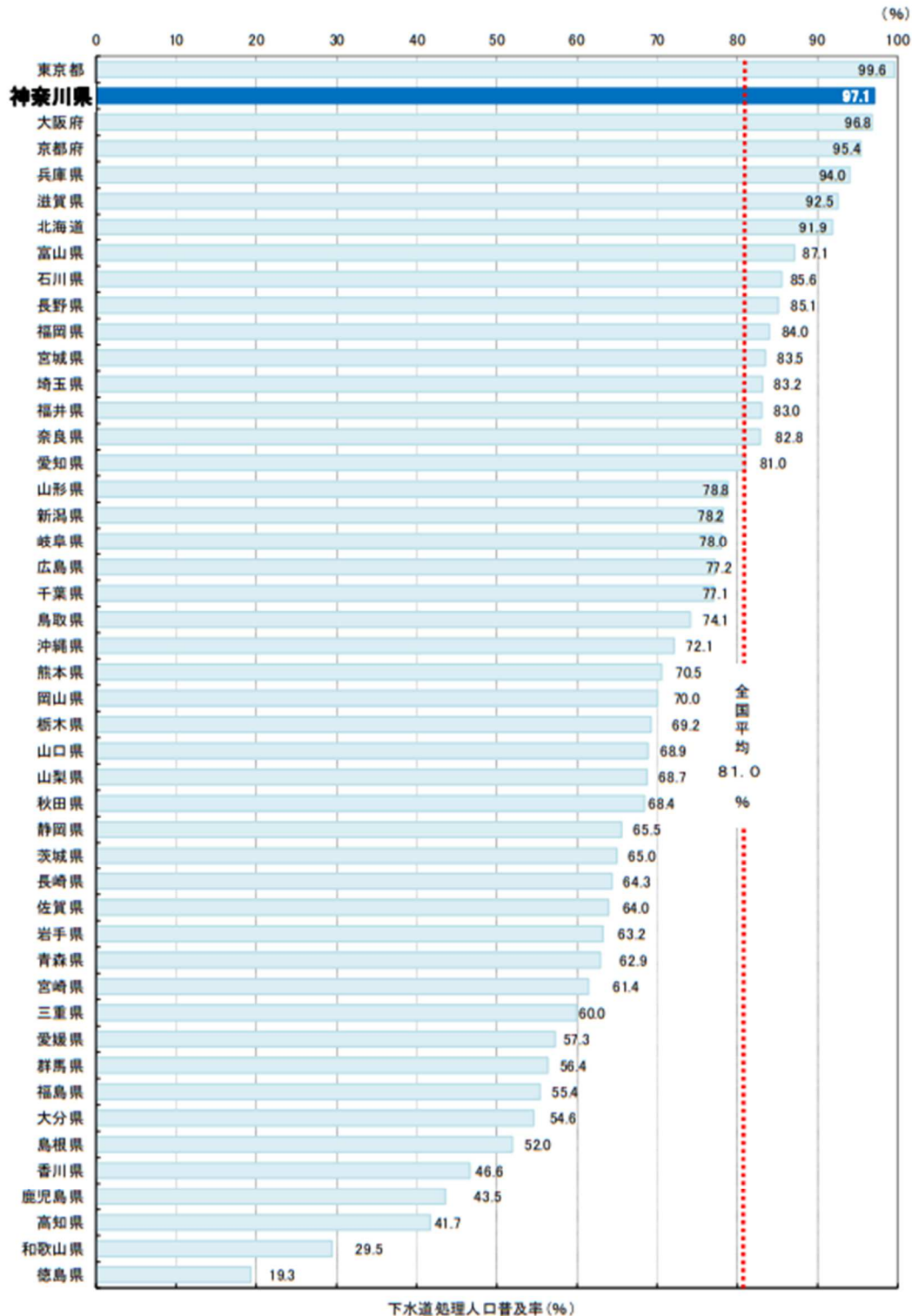
## 公共下水道普及状況の推移



「神奈川県下水道事業（令和4年度版）より抜粋」

都道府県別下水道処理人口普及率

（令和4年度末）



注1) 令和4年度末調査は、福島県において、東日本大震災の影響により調査不能な市町村（大熊町、双葉町）を除いた値を公表している。

注2) 福島県については、上記市町村以外でも東日本大震災に伴う避難の影響により人口が流動していることに留意する必要がある。

「神奈川県下水道事業（令和4年度版）より抜粋」

公共下水道の下水道処理人口普及率

(令和4年度末)

市名	行政区 面積 ha	下水道 全体計 区域面積 ha	下水道法 事業計 区域面積 ha	処理区域 面積 ha	行政人口 (A)千人	下水道処理 人口 (B)千人	汚水処理 人口 (C)千人	下水道 処理人口 普及率 (B/A)	汚水 処理人口 普及率 (C/A)	処理開始 年月日
横浜市	43,801	41,835	40,070	31,541	3,757.8	3,756.4	3,757.1	100.0%	100.0%	(単)S.37. 4. 1
川崎市	14,296	11,290	11,290	10,721	1,527.4	1,520.7	1,522.4	99.6%	99.7%	(単)S.36. 9.25
相模原市	32,891	10,170	8,332	7,740	717.8	699.1	707.8	97.4%	98.6%	(相)S.54. 7. 1
定都市計	90,988	63,295	59,692	50,002	6,003.0	5,976.3	5,987.3	99.6%	99.7%	
横須賀市	10,081	6,463	6,169	5,888	385.5	379.1	381.5	98.3%	99.0%	(単)S.41. 6. 1
平塚市	6,782	3,632	3,617	3,584	256.5	250.9	255.1	97.8%	99.5%	(相)S.48. 6.25
鎌倉市	3,966	2,783	2,661	2,418	176.3	172.3	173.0	97.8%	98.2%	(単)S.47. 3.15
藤沢市	6,956	5,755	5,299	4,787	444.9	427.2	430.5	96.0%	96.8%	(単)S.39. 8. 5 (相)H. 2. 4. 1
小田原市	11,360	2,889	2,793	2,564	187.5	156.5	165.9	83.4%	88.5%	(単)S.41. 9. 1 (酒)S.57.12. 1
茅ヶ崎市	3,570	3,123	2,281	2,240	246.7	236.3	241.1	95.8%	97.7%	(単)S.51.10. 1 (相)S.52.12. 1
逗子市	1,728	864	864	864	58.8	58.8	58.8	100.0%	100.0%	(単)S.47. 4. 1
三浦市	3,205	1,107	235	216	41.0	14.6	27.3	35.6%	66.5%	(単)H.10. 8.15
秦野市	10,376	2,578	2,567	2,195	159.3	140.5	155.4	88.2%	97.6%	(単)S.56. 2. 4 (酒)H.11. 5. 1
厚木市	9,384	5,527	3,569	3,341	223.7	200.4	211.7	89.6%	94.6%	(相)S.48. 6.25
大和市	2,709	2,540	2,014	1,958	244.3	233.4	238.6	95.5%	97.7%	(単)S.44. 4. 1
伊勢原市	5,556	1,369	1,338	1,338	100.2	81.3	91.6	81.2%	91.4%	(相)S.48. 6.25 (単)S.62. 3. 5
海老名市	2,659	1,719	1,719	1,347	139.2	134.1	138.2	96.4%	99.3%	(相)S.53. 5. 1
座間市	1,757	1,373	1,281	1,223	131.5	128.6	129.4	97.8%	98.4%	(相)S.53. 4. 1
南足柄市	7,712	797	769	631	40.8	30.6	36.1	75.1%	88.4%	(酒)H. 1. 4. 1
綾瀬市	2,214	1,743	1,155	1,102	84.2	80.1	80.9	95.1%	96.0%	(単)S.62. 8. 1 (相)S.62.10. 1
一般市計	90,015	44,262	38,331	35,696	2,920.4	2,724.7	2,815.1	93.3%	96.4%	
葉山町	1,704	513	472	431	32.5	24.8	28.3	76.2%	87.1%	(単)H.11. 3.29
寒川町	1,334	923	835	762	49.1	45.9	46.2	93.5%	94.2%	(相)S.59. 4.12
大磯町	1,718	639	602	488	32.2	27.7	29.2	86.0%	90.7%	(相)H. 4. 6. 1
二宮町	908	449	449	419	27.9	25.2	25.8	90.4%	92.4%	(酒)H.11. 4. 1
中井町	1,999	306	306	252	9.0	6.7	7.7	74.7%	85.5%	(酒)H.11. 4. 1
大井町	1,438	455	447	441	17.4	15.9	16.4	91.5%	94.3%	(酒)S.61. 4. 1
松田町	3,775	223	220	198	10.6	9.1	9.6	85.9%	90.7%	(酒)H. 1. 7. 1
山北町	22,461	375	367	318	9.6	8.0	8.8	83.3%	91.3%	(酒)H. 2. 9. 1
岡成町	655	375	311	256	18.7	13.6	16.2	72.5%	86.6%	(酒)H. 1. 4. 1
箱根町	9,286	1,689	1,052	786	10.9	5.9	7.5	54.6%	69.2%	(単)S.60.10. 1
真鶴町	705	125	61	32	6.8	1.5	2.6	21.9%	38.4%	(単)H.19. 3.28
湯河原町	4,097	567	523	523	23.8	22.0	23.4	92.7%	98.7%	(単)S.60. 4. 1
堂川町	3,428	1,238	868	868	39.6	36.0	37.7	91.1%	95.2%	(相)S.60. 4.17
清川村	7,124	91	91	91	2.8	2.7	2.8	97.4%	99.2%	(単)H. 9. 9. 1
町村計	60,632	7,969	6,604	5,865	290.8	245.1	262.2	84.3%	90.2%	
般都市計	150,647	52,231	44,935	41,561	3,211.2	2,969.8	3,077.3	92.5%	95.8%	
合計	241,635	115,526	104,627	91,563	9,214.2	8,946.1	9,064.6	97.1%	98.4%	

注1)処理開始における記号の説明 (単)単独公共 (相)相模川流域関連 (酒)酒匂川流域関連

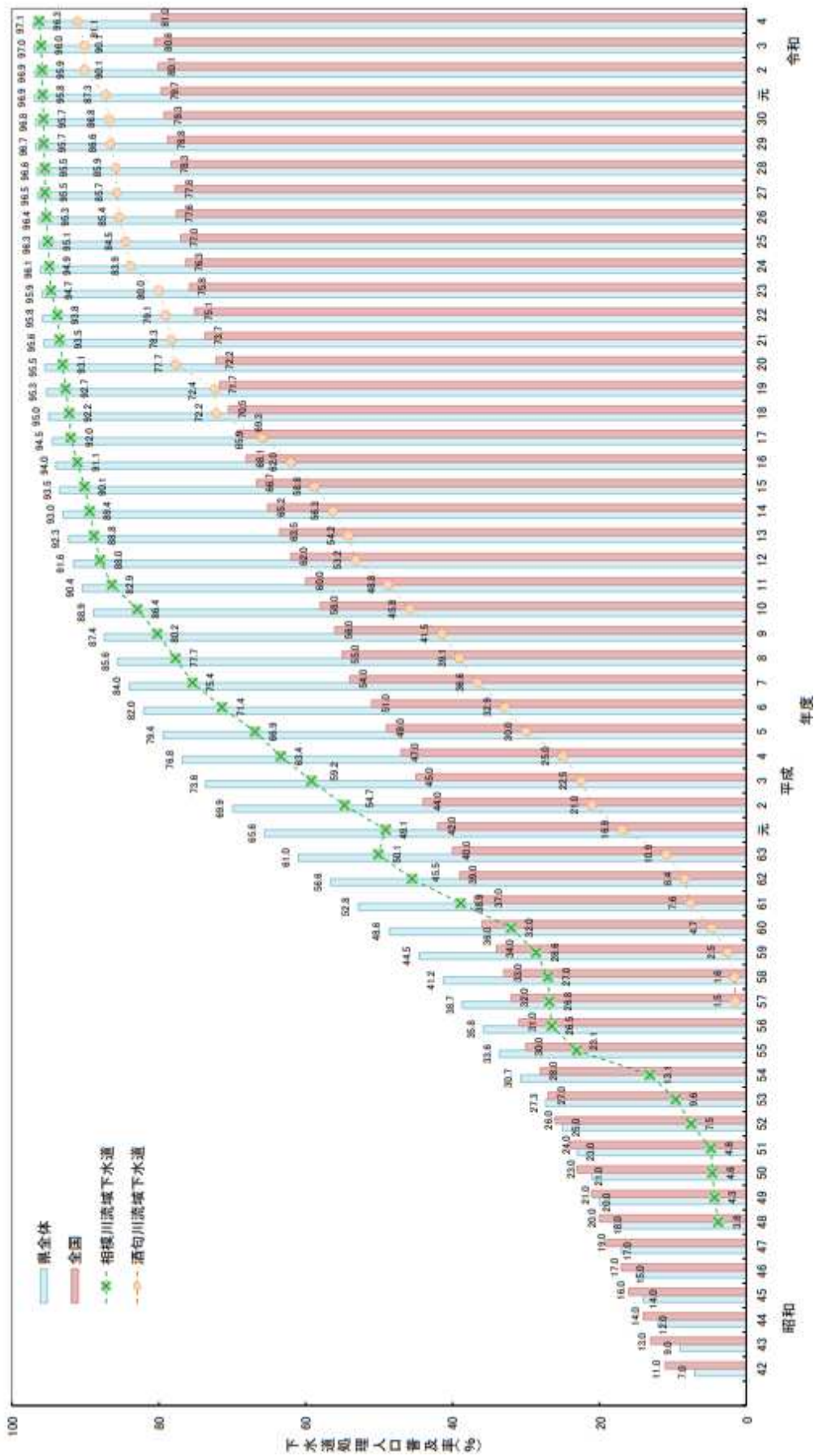
注2)各数値は、四捨五入し記載しているため、合計等と合わない場合がある

注3)小田原市の単独公共区域は、平成28年4月1日に酒匂川流域下水道に編入。

注4)横浜市の普及率は小数点第二位を四捨五入したことにより100%とされている。

「神奈川県下水道事業（令和4年度版）より抜粋」

公共下水道の下水道処理人口普及率推移



「神奈川県下水道事業（令和4年度版）より抜粋」

下水道による都市浸水対策達成率

（令和4年度末）

都市名	行政区 面積 ha	都市浸水対策を実施すべき区域※の面積		下水道による 都市浸水対策 達成率
		(A) ha	(B) ha	
横浜市	43,778	40,070	26,647	66.5%
川崎市	14,296	11,290	6,456	57.2%
相模原市	32,891	3,406	2,618	76.9%
指定都市計	90,965	54,766	35,721	65.2%
横須賀市	10,081	6,051	3,794	62.7%
平塚市	6,782	3,551	2,774	78.1%
鎌倉市	3,966	1,938	1,560	80.5%
藤沢市	6,956	5,488	3,351	61.1%
小田原市	11,360	2,822	893	31.7%
茅ヶ崎市	3,570	2,279	1,217	53.4%
逗子市	1,728	864	858	99.3%
三浦市	3,144	868	155	17.9%
秦野市	10,376	195	65	33.1%
厚木市	9,384	587	513	87.5%
大和市	2,709	2,014	1,412	70.1%
伊勢原市	5,556	1,313	969	73.8%
海老名市	2,659	1,502	654	43.6%
座間市	1,757	1,372	436	31.7%
南足柄市	7,712	113	0	0.0%
綾瀬市	2,214	1,743	690	39.6%
一般市計	89,954	32,699	19,341	59.1%
黄山町	1,704	-	-	-
寒川町	1,334	752	534	71.0%
大磯町	1,718	584	190	32.6%
二宮町	908	434	393	90.5%
中井町	1,999	228	206	90.2%
大井町	1,438	429	429	100.0%
松田町	3,775	220	220	100.0%
山北町	22,461	337	337	100.0%
開成町	655	200	200	100.0%
箱根町	9,286	893	893	100.0%
真鶴町	705	28	5	18.0%
湯河原町	4,097	97	97	100.0%
愛川町	3,428	868	539	62.1%
溝川村	7,124	-	-	-
町村計	60,632	5,070	4,043	79.7%
一般都市計	150,586	37,769	23,384	61.9%
合計	241,551	92,534	59,105	63.9%

注) 各数値は、四捨五入し記載しているため、合計等と合わない場合がある

※「都市浸水対策を実施すべき区域」とは、以下のいずれかに該当する地区

- ・地下空間高度利用地区（地下街、地下鉄駅構内等）を有する地区
- ・地域防災計画に位置付けられた要配慮者利用施設（社会福祉施設、学校、医療施設等）を有する地区
- ・商業・業務集積地区（商店街、官庁街、大規模オフィスビル等を含む地区等）を有する地区
- ・交通拠点施設・主要幹線地区（終着駅、複数路線の結節点となっている駅、緊急輸送道路等になりうる幹線道路等）を有する地区
- ・地域防災計画に位置付けられた防災関連施設地区（災害時の防災拠点や避難所、緊急医療施設、役所、消防本部、消防署等）を有する地区
- ・一般市街地の床上浸水常襲地区を有する地区など、早期に浸水被害を解消すべき地区
- ・災害の未然防止の観点から、早期に浸水被害を解消すべき地区

## 私道対策工事実績

年 度	申請件数	宅内ます数	管 渠 延 長	工 事 費
	件	箇所	m	円
昭59	8	33	284.0	5,285,000
60	14	56	414.5	11,165,000
61	13	63	524.0	12,662,000
62	13	41	355.0	10,950,000
63	4	17	187.0	7,580,000
平元	15	44	465.0	11,690,500
2	19	67	648.0	20,867,800
3	15	59	572.0	17,386,400
4	8	30	344.5	13,431,200
5	10	47	518.0	49,615,100
6	8	40	215.8	17,231,900
7	5	19	213.0	28,005,700
8	2	14	113.0	7,261,500
9	0	0	0.0	0
10	1	5	28.5	2,677,500
11	1	5	44.5	3,360,000
12	2	4	47.8	2,023,350
13	1	3	18.5	987,000
14	0	0	0.0	0
15	1	3	23.0	1,008,000
16	1	2	26.0	1,365,000
17以降	0	0	0.0	0
合 計	141	552	5,042.1	224,552,950



## 排水設備確認申請

年 度	申請件数	検査件数
昭47-53	件	件
		3,188
54		286
55		322
56		2,616
57		696
58		622
59		818
60		927
61	538	512
62	601	532
63	625	620
平元	730	646
2	773	731
3	708	734
4	726	794
5	821	772
6	780	811
7	578	537
8	547	463
9	477	473
10	424	427
11	368	518
12	415	333
13	315	330
14	286	225
15	336	344
16	324	308
17	330	322
18	369	320
19	312	297
20	287	296
21	294	266
22	301	304
23	236	237
24	287	280
25	316	259
26	293	328
27	296	343
28	314	327
29	296	276
30	338	224
令元	338	350

年 度	申請件数	検査件数
令2	281	282
3	262	267
4	264	264

※年度をまたぐ工事があるため、申請件数と検査件数には差が生じる。



## 4. 受益者負擔金

## 受益者負担金

受益者負担金とは、公共下水道が整備される区域内の受益者にその受益の範囲内で事業費の一部を負担していただくという考えで、下水道受益者負担金制度を昭和41年度から採用しました。

対象者は、土地の所有者または権利者等で、公共下水道建設事業費の一部（枝線事業に要する費用に負担率を乗じ、整備面積によって配分した額）を負担していただきます。

負担率とは、国・県・市・住民の4者で相互負担するものをいいます。

事業年度	単位負担金額	枝線事業費 × 負担率 ÷ 整備面積
第1期 (昭和41年度～ 昭和53年度)	130円/m <sup>2</sup>	(A) 千円 ha 円 2,817,328 × 1 / 4 ÷ 184 = 328.78 限度額
第2期 (昭和54年度 ～)	210円/m <sup>2</sup>	(B) 千円 ha 円 14,070,800 × 1 / 4 ÷ 568 = 619.31 限度額

※第2期は、第1期の比例計算で算出した。 A : B = 130円 : 210円

本市においては、平成14年度に面整備率が100%となったことから、受益者負担金の件数は大幅に減少し、平成20年度以降は0件となっています。

受益者負担金収納状況

(単位：円)

年度	区分	調定額		収入額		不納欠損額		収入未済額		収納率 %
		件数	金額	件数	金額	件数	金額	件数	金額	
昭41			33,771,869		31,869,553		0		1,902,316	94.37
42			12,874,706		11,145,923		0		1,728,783	86.57
43			10,412,942		8,353,976		0		2,058,966	80.23
44			11,097,797		8,407,150		0		2,690,647	75.76
45			10,245,182		7,808,667		0		2,436,515	76.22
46			42,935,706		41,087,034		0		1,848,672	95.69
47			29,455,300		28,639,833		0		815,467	97.23
48			10,282,156		9,559,889		0		722,267	92.98
49			7,461,965		6,887,918		0		574,047	92.31
50			7,948,355		7,215,235		0		733,120	90.78
51			733,120		535,209		0		197,911	73.00
52			197,911		46,540		0		151,371	23.52
53			151,371		36,340		0		115,031	24.01
54			115,031		25,090		0		89,941	21.81
55			9,247,201		9,132,560		0		114,641	98.76
56	現年度	4,897	24,752,200	4,775	24,158,500			122	593,700	97.60
	過年度	13	114,641	3	8,437			10	106,204	7.36
	計	4,910	24,866,841	4,778	24,166,937	0	0	132	699,904	97.19
57	現年度	5,109	24,676,500	4,933	23,625,100			176	1,051,400	95.74
	過年度	132	699,904	35	257,600			97	442,304	36.81
	計	5,241	25,376,404	4,968	23,882,700	0	0	273	1,493,704	94.11
58	現年度	6,349	29,676,600	6,266	29,250,800			83	425,800	98.57
	過年度	273	1,493,704	52	374,200			221	1,119,504	25.05
	計	6,622	31,170,304	6,318	29,625,000	0	0	304	1,545,304	95.04
59	現年度	7,042	32,742,200	6,894	32,172,400			148	569,800	98.26
	過年度	304	1,545,604	101	558,200			203	987,404	36.12
	計	7,346	34,287,804	6,995	32,730,600	0	0	351	1,557,204	95.46
60	現年度	7,052	30,100,900	6,934	29,634,100			118	466,800	98.45
	過年度	347	1,541,704	241	710,300	8	24,700	98	806,704	46.07
	計	7,399	31,642,604	7,175	30,344,400	8	24,700	216	1,273,504	95.90
61	現年度	6,682	27,051,700	6,560	26,637,400			122	414,300	98.47
	過年度	344	1,662,100	154	686,100	19	91,300	171	884,700	41.28
	計	7,026	28,713,800	6,714	27,323,500	19	91,300	293	1,299,000	95.16
62	現年度	6,627	23,684,900	6,581	23,527,300			46	157,600	99.33
	過年度	293	1,299,000	121	485,800	33	210,200	139	603,000	37.40
	計	6,920	24,983,900	6,702	24,013,100	33	210,200	185	760,600	96.11
63	現年度	7,018	23,189,000	6,969	23,087,200			49	101,800	99.56
	過年度	185	760,600	58	182,600	35	226,400	92	351,600	24.01
	計	7,203	23,949,600	7,027	23,269,800	35	226,400	141	453,400	97.16
平成	現年度	6,753	25,444,800	6,680	25,270,900			73	173,900	99.32
	過年度	141	453,400	64	172,600	14	119,700	63	161,100	38.07
	計	6,894	25,898,200	6,744	25,443,500	14	119,700	136	335,000	98.24
2	現年度	7,401	29,528,800	7,200	29,378,900			201	149,900	99.49
	過年度	131	335,000	32	94,000	8	12,800	91	228,200	28.06
	計	7,532	29,863,800	7,232	29,472,900	8	12,800	292	378,100	98.69

受益者負担金収納状況

(単位：円)

年度	区分	調定額		収入額		不納欠損額		収入未済額		収納率 %
		件数	金額	件数	金額	件数	金額	件数	金額	
平3	現年度	7,377	31,186,200	7,248	30,573,900			129	612,300	98.04
	過年度	91	228,200	30	111,000	10	23,400	51	93,800	48.64
	計	7,468	31,414,400	7,278	30,684,900	10	23,400	180	706,100	97.68
4	現年度	6,387	27,524,500	6,280	27,280,700			107	243,800	99.11
	過年度	190	637,900	47	206,500	12	30,000	131	401,400	32.37
	計	6,577	28,162,400	6,327	27,487,200	12	30,000	238	645,200	97.60
5	現年度	4,982	21,081,800	4,879	20,686,600			103	395,200	98.13
	過年度	238	645,200	86	439,000	16	38,300	136	167,900	68.04
	計	5,220	21,727,000	4,965	21,125,600	16	38,300	239	563,100	97.23
6	現年度	2,956	13,325,000	2,912	13,126,100			44	198,900	98.51
	過年度	243	581,500	63	244,700	42	99,900	138	236,900	42.08
	計	3,199	13,906,500	2,975	13,370,800	42	99,900	182	435,800	96.15
7	現年度	1,396	5,936,700	1,388	5,873,900			8	62,800	98.94
	過年度	343	1,093,400	206	600,200	29	94,200	108	399,000	54.89
	計	1,739	7,030,100	1,594	6,474,100	29	94,200	116	461,800	92.09
8	現年度	551	3,229,500	546	3,189,100			5	40,400	98.75
	過年度	109	429,100	24	117,800	25	97,500	60	213,800	27.45
	計	660	3,658,600	570	3,306,900	25	97,500	65	254,200	90.39
9	現年度	119	961,000	116	851,600			3	109,400	88.62
	過年度	60	254,200	1	2,800	24	90,100	35	161,300	1.10
	計	179	1,215,200	117	854,400	24	90,100	38	270,700	70.31
10	現年度	102	618,600	102	618,600			0	0	100.00
	過年度	38	270,700	8	127,400	26	71,400	4	71,900	47.06
	計	140	889,300	110	746,000	26	71,400	4	71,900	83.89
11	現年度	49	344,500	49	344,500			0	0	100.00
	過年度	4	71,900	1	44,800	0	0	3	27,100	62.31
	計	53	416,400	50	389,300	0	0	3	27,100	93.49
12	現年度	113	1,027,300	113	1,027,300			0	0	100.00
	過年度	3	27,100	3	27,100	0	0	0	0	100.00
	計	116	1,054,400	116	1,054,400	0	0	0	0	100.00
13	現年度	72	675,600	72	675,600	0	0	0	0	100.00
14	現年度	80	604,300	80	604,300	0	0	0	0	100.00
15	現年度	21	50,000	21	50,000	0	0	0	0	100.00
16	現年度	24	72,500	24	72,500	0	0	0	0	100.00
17	現年度	15	795,000	15	795,000	0	0	0	0	100.00
18	現年度	12	535,200	12	535,200	0	0	0	0	100.00
19	現年度	8	510,800	8	510,800	0	0	0	0	100.00
20以降	現年度	0	0	0	0	0	0	0	0	100.00

## ***5. 下水道使用料***

## 公共下水道使用料

本市は、昭和47年4月1日より供用開始がされ、これに伴い維持管理費に充てる財源として、公共下水道使用者より使用料の徴収を開始しました。

開始当初から昭和59年度までの料金体系は、均一料金制を採用していましたが、改定に伴う急激な使用者負担の緩和・多量排水抑制の誘因・水資源の節約等の見地から、昭和60年度より累進制に改めました。

単価を決めるにあたっては、昭和62年度に汚水に係る維持管理費の全額回収を目標に設定しました。その後、平成10年度から汚水に係る資本費に11%を算入し、平成13年度の改定時には約22%、平成17年度には28.38%の算入率となるよう改定しました。

この時点で、供用開始50年後となる2022年度までの18年間で資本費算入率を100%とするためには、残りの71.62%を、1回あたり11.94%の算入率で、6回改定すれば達成することから、次回改定時には40.32%の算入率となることを目標としました。

その後、平成19年度及び平成23年度の使用料見直し時に下水道事業運営審議会に諮ったところ、「維持管理費の削減」と「市債元利償還が減少傾向にある」等の見解から「据え置き」という判断をいただきました。

そのため、平成17年度から使用料の改定を行っていませんでしたが、令和元年度に移行した公営企業会計により赤字が明確になり、その解消を図るため令和3年度の下水道事業運営審議会で使用料改定について諮問したところ了承され、同年逗子市議会第4回定例会でも可決されたことから、令和4年7月1日に使用料改定を行いました。

なお、下水道事業運営審議会では「経営指標を用いた経営分析等を行うことにより継続的に検証」や「より一層の経営努力を」等の意見をいただいております。3～5年ごとに社会経済情勢を考慮の上、見直しの必要性を含めて検討しながら、より一層の経営健全化に取り組んでまいります。



### 下水道使用料料金改定推移

区分	改定年月日	昭和47年	昭和54年	昭和57年	昭和58年	昭和59年
		4月1日	4月1日	4月1日	4月1日	4月1日
一般汚水		20円/m <sup>3</sup>	25円/m <sup>3</sup>	30円/m <sup>3</sup>	40円/m <sup>3</sup>	50円/m <sup>3</sup>
浴場汚水		5円/m <sup>3</sup>	5円/m <sup>3</sup>	5円/m <sup>3</sup>	5円/m <sup>3</sup>	5円/m <sup>3</sup>

区分	改定年月日	昭和60年	平成4年	平成9年	平成10年	平成13年
		4月1日	4月1日	4月1日	4月1日	4月1日
一般汚水	0~8 m <sup>3</sup>	440円	428円	428円	468円	534円
	9~15	70円/m <sup>3</sup>	68円/m <sup>3</sup>	68円/m <sup>3</sup>	72円/m <sup>3</sup>	82円/m <sup>3</sup>
	16~20				75円/m <sup>3</sup>	85円/m <sup>3</sup>
	21~25	90円/m <sup>3</sup>	88円/m <sup>3</sup>	88円/m <sup>3</sup>	97円/m <sup>3</sup>	106円/m <sup>3</sup>
	26~30				99円/m <sup>3</sup>	109円/m <sup>3</sup>
	31~40				101円/m <sup>3</sup>	112円/m <sup>3</sup>
	41~50				104円/m <sup>3</sup>	116円/m <sup>3</sup>
	51~100				106円/m <sup>3</sup>	121円/m <sup>3</sup>
	101~500				109円/m <sup>3</sup>	125円/m <sup>3</sup>
	501~5000				113円/m <sup>3</sup>	130円/m <sup>3</sup>
	5001~10000	137円/m <sup>3</sup>				
	10001~	167円/m <sup>3</sup>				
	浴場汚水	5円/m <sup>3</sup>	5円/m <sup>3</sup>	5円/m <sup>3</sup>	5円/m <sup>3</sup>	5円/m <sup>3</sup>
消費税等	—	3%	5%	5%	5%	

区分	改定年月日	平成17年	平成26年	令和元年	令和4年
		4月1日	4月1日	10月1日	7月1日
一般汚水	0~8 m <sup>3</sup>	566円	566円	566円	679円
	9~15	87円/m <sup>3</sup>	87円/m <sup>3</sup>	87円/m <sup>3</sup>	104円/m <sup>3</sup>
	16~20	91円/m <sup>3</sup>	91円/m <sup>3</sup>	91円/m <sup>3</sup>	109円/m <sup>3</sup>
	21~25	110円/m <sup>3</sup>	110円/m <sup>3</sup>	110円/m <sup>3</sup>	132円/m <sup>3</sup>
	26~30	119円/m <sup>3</sup>	119円/m <sup>3</sup>	119円/m <sup>3</sup>	150円/m <sup>3</sup>
	31~40	122円/m <sup>3</sup>	122円/m <sup>3</sup>	122円/m <sup>3</sup>	154円/m <sup>3</sup>
	41~50	132円/m <sup>3</sup>	132円/m <sup>3</sup>	132円/m <sup>3</sup>	185円/m <sup>3</sup>
	51~100	145円/m <sup>3</sup>	145円/m <sup>3</sup>	145円/m <sup>3</sup>	203円/m <sup>3</sup>
	101~500	163円/m <sup>3</sup>	163円/m <sup>3</sup>	163円/m <sup>3</sup>	229円/m <sup>3</sup>
	501~5000	189円/m <sup>3</sup>	189円/m <sup>3</sup>	189円/m <sup>3</sup>	266円/m <sup>3</sup>
	5001~10000	199円/m <sup>3</sup>	199円/m <sup>3</sup>	199円/m <sup>3</sup>	281円/m <sup>3</sup>
	10001~	243円/m <sup>3</sup>	243円/m <sup>3</sup>	243円/m <sup>3</sup>	343円/m <sup>3</sup>
	浴場汚水	5円/m <sup>3</sup>	5円/m <sup>3</sup>	5円/m <sup>3</sup>	5円/m <sup>3</sup>
消費税等	5%	8%	10%	10%	

公共下水道使用料収納状況

(単位：円)

年 度	区 分	調 定 額		収 入 額		不納欠損額		収入未済額		収納率 %
		件 数	金 額	件 数	金 額	件 数	金 額	件 数	金 額	
昭			801,640		791,620		0		10,020	98.75
47										
48			4,504,620		4,491,820		0		12,800	99.72
49			8,013,360		8,006,420		0		6,940	99.91
50			11,282,360		11,230,620		0		51,740	99.54
51			16,461,528		16,279,668		0		181,860	98.90
52			20,862,760		20,504,040		0		358,720	98.28
53			24,597,448		24,032,738		0		564,710	97.70
54			35,464,669		34,982,672		0		481,997	98.64
55			37,706,629		36,813,079		0		893,550	97.63
56			49,140,034		47,055,509		3,680		2,080,845	95.76
57	現年度	32,117	80,119,939	31,187	77,914,849			930	2,205,090	97.25
	過年度	1,414	2,122,920	316	553,445	0	0	1,098	1,569,475	26.07
	計	33,531	82,242,859	31,503	78,468,294	0	0	2,028	3,774,565	95.41
58	現年度	35,733	117,428,812	34,455	113,590,651			1,278	3,838,161	96.73
	過年度	2,090	3,774,565	443	977,136	39	41,580	1,608	2,755,849	25.89
	計	37,823	121,203,377	34,898	114,567,787	39	41,580	2,886	6,594,010	94.53
59	現年度	38,890	168,048,116	37,706	163,307,776			1,184	4,740,340	97.18
	過年度	2,873	6,575,060	525	1,366,824	63	88,340	2,285	5,119,896	20.79
	計	41,763	174,623,176	38,231	164,674,600	63	88,340	3,469	9,860,236	94.30
60	現年度	41,419	277,016,410	39,900	268,118,310			1,519	8,898,100	96.79
	過年度	3,387	9,756,591	497	1,499,370	156	233,425	2,734	8,023,796	15.37
	計	44,806	286,773,001	40,397	269,617,680	156	233,425	4,253	16,921,896	94.02
61	現年度	46,130	298,799,158	41,816	288,494,948			4,314	10,304,210	96.55
	過年度	4,230	16,840,456	505	2,850,135	314	432,525	3,411	13,557,796	16.92
	計	50,360	315,639,614	42,321	291,345,083	314	432,525	7,725	23,862,006	92.30
62	現年度	48,327	320,869,806	46,776	312,815,206			1,551	8,054,600	97.49
	過年度	5,181	23,746,236	1,339	7,572,045	341	672,670	3,501	15,501,521	31.89
	計	53,508	344,616,042	48,115	320,387,251	341	672,670	5,052	23,556,121	92.97
63	現年度	50,823	336,284,400	49,142	326,932,020			1,681	9,352,380	97.22
	過年度	4,981	23,385,451	2,540	13,878,720	318	570,740	2,123	8,935,991	59.35
	計	55,804	359,669,851	51,682	340,810,740	318	570,740	3,804	18,288,371	94.76
平 元	現年度	55,350	359,736,260	53,614	351,422,940			1,736	8,313,320	97.69
	過年度	3,695	17,940,341	1,375	8,586,000	233	531,280	2,087	8,823,061	47.86
	計	59,045	377,676,601	54,989	360,008,940	233	531,280	3,823	17,136,381	95.32
2	現年度	61,480	400,518,044	59,524	390,691,434			1,956	9,826,610	97.55
	過年度	3,715	16,858,071	1,608	9,566,515	177	529,460	1,930	6,762,096	56.75
	計	65,195	417,376,115	61,132	400,257,949	177	529,460	3,886	16,588,706	95.90
3	現年度	65,769	426,945,184	64,457	415,902,754			1,312	11,042,430	97.41
	過年度	3,846	16,453,626	1,726	10,131,005	188	523,410	1,932	5,799,211	61.57
	計	69,615	443,398,810	66,183	426,033,759	188	523,410	3,244	16,841,641	96.08
4	現年度	70,836	446,631,610	67,715	432,566,780			3,121	14,064,830	96.85
	過年度	3,244	16,841,641	1,556	8,948,050	291	838,420	1,397	7,055,171	53.13
	計	74,080	463,473,251	69,271	441,514,830	291	838,420	4,518	21,120,001	95.26
5	現年度	73,910	468,746,650	70,781	452,905,870			3,129	15,840,780	96.62
	過年度	4,455	20,956,350	1,776	9,205,070	335	1,225,830	2,344	10,525,450	43.92
	計	78,365	489,703,000	72,557	462,110,940	335	1,225,830	5,473	26,366,230	94.37

公共下水道使用料収納状況

(単位：円)

年度	区分	調定額		収入額		不納欠損額		収入未済額		収納率 %
		件数	金額	件数	金額	件数	金額	件数	金額	
平6	現年度	76,416	478,796,240	73,332	462,880,810			3,084	15,915,430	96.68
	過年度	5,425	26,227,550	2,109	11,102,190	412	1,430,940	2,904	13,694,420	42.33
	計	81,841	505,023,790	75,441	473,983,000	412	1,430,940	5,988	29,609,850	93.85
7	現年度	80,524	495,296,810	77,530	482,505,851			2,994	12,790,959	97.42
	過年度	5,801	29,159,430	2,351	13,613,640	420	1,430,840	3,030	14,114,950	46.69
	計	86,325	524,456,240	79,881	496,119,491	420	1,430,840	6,024	26,905,909	94.60
8	現年度	83,063	512,736,840	80,226	500,965,760			2,837	11,771,080	97.70
	過年度	6,000	26,860,719	1,866	9,839,260	452	1,604,830	3,682	15,416,629	36.63
	計	89,063	539,597,559	82,092	510,805,020	452	1,604,830	6,519	27,187,709	94.66
9	現年度	84,569	517,046,370	82,189	507,015,700			2,380	10,030,670	98.06
	過年度	6,519	27,187,709	2,110	10,031,920	539	1,996,570	3,870	15,159,219	36.90
	計	91,088	544,234,079	84,299	517,047,620	539	1,996,570	6,250	25,189,889	95.00
10	現年度	86,484	604,094,750	84,051	592,455,970			2,433	11,638,780	98.07
	過年度	6,250	25,189,889	1,467	6,444,450	553	2,095,650	4,230	16,649,789	25.58
	計	92,734	629,284,639	85,518	598,900,420	553	2,095,650	6,663	28,288,569	95.17
11	現年度	89,127	606,508,310	85,957	591,932,080			3,170	14,576,230	97.60
	過年度	6,663	28,288,569	1,402	6,050,860	663	2,750,700	4,598	19,487,009	21.39
	計	95,790	634,796,879	87,359	597,982,940	663	2,750,700	7,768	34,063,239	94.20
12	現年度	91,053	608,403,950	87,649	592,977,360			3,404	15,426,590	97.46
	過年度	7,768	34,063,239	1,600	7,844,100	719	2,728,909	5,449	23,490,230	23.03
	計	98,821	642,467,189	89,249	600,821,460	719	2,728,909	8,853	38,916,820	93.52
13	現年度	93,471	707,645,840	89,391	687,500,610			4,080	20,145,230	97.15
	過年度	8,853	38,916,820	1,640	8,589,620	886	3,354,350	6,327	26,972,850	22.07
	計	102,324	746,562,660	91,031	696,090,230	886	3,354,350	10,407	47,118,080	93.24
14	現年度	94,970	697,001,390	90,421	679,120,170			4,549	17,881,220	97.43
	過年度	10,407	47,118,080	2,152	11,979,930	973	3,742,670	7,282	31,395,480	25.43
	計	105,377	744,119,470	92,573	691,100,100	973	3,742,670	11,831	49,276,700	92.87
15	現年度	145,359	661,935,900	143,994	656,281,890			1,365	5,654,010	99.15
	過年度	11,831	49,276,700	2,589	12,213,170	1,002	4,053,630	8,240	33,009,900	24.78
	計	157,190	711,212,600	146,583	668,495,060	1,002	4,053,630	9,605	38,663,910	93.99
16	現年度	147,197	711,164,272	143,634	698,143,241			3,563	13,021,031	98.17
	過年度	9,605	38,663,910	2,515	11,144,804	1,085	4,448,550	6,005	23,070,556	28.82
	計	156,802	749,828,182	146,149	709,288,045	1,085	4,448,550	9,568	36,091,587	94.59
17	現年度	148,746	785,401,917	145,187	771,354,875			3,559	14,047,042	98.21
	過年度	9,567	36,090,466	4,020	15,587,492	1,223	5,088,390	4,324	15,414,584	43.19
	計	158,313	821,492,383	149,207	786,942,367	1,223	5,088,390	7,883	29,461,626	95.79
18	現年度	150,384	773,329,571	144,763	753,357,316			5,621	19,972,255	97.41
	過年度	7,883	29,461,556	3,994	16,082,471	1,087	5,387,950	2,802	7,991,135	54.59
	計	158,267	802,791,127	148,757	769,439,787	1,087	5,387,950	8,423	27,963,390	95.85
19	現年度	151,708	758,850,538	146,158	739,371,816			4,911	19,478,722	97.43
	過年度	7,775	27,952,731	5,101	20,758,743	1,051	5,606,100	1,623	1,587,888	74.26
	計	159,483	786,803,269	151,259	760,130,559	1,051	5,606,100	6,534	21,066,610	96.62
20	現年度	152,840	741,165,225	148,592	727,652,291			3,558	13,512,934	98.18
	過年度	6,532	21,061,264	4,819	19,307,042	286	1,502,970	1,427	251,252	91.67
	計	159,372	762,226,489	153,411	746,959,333	286	1,502,970	4,985	13,764,186	98.00
21	現年度	153,429	732,444,490	151,070	726,882,086			1,502	5,562,404	99.24
	過年度	4,985	13,764,186	3,476	13,297,584	126	409,703	1,383	56,899	96.61
	計	158,414	746,208,676	154,546	740,179,670	126	409,703	2,885	5,619,303	99.19

公共下水道使用料収納状況

(単位：円)

年 度	区 分	調 定 額		収 入 額		不納欠損額		収入未済額		収納率 %
		件 数	金 額	件 数	金 額	件 数	金 額	件 数	金 額	
平 22	現年度	154,508	728,912,880	149,520	714,057,970			4,988	14,854,910	97.96
	過年度	2,885	5,619,303	1,384	5,159,946	76	286,005	1,425	173,352	91.83
	計	157,393	734,532,183	150,904	719,217,916	76	286,005	6,413	15,028,262	97.92
23	現年度	155,537	690,473,052	148,940	670,085,655			6,597	20,387,397	97.05
	過年度	5,318	15,028,260	3,758	14,374,859	117	401,591	1,443	251,810	95.65
	計	160,855	705,501,312	152,698	684,460,514	117	401,591	8,040	20,639,207	97.02
24	現年度	155,707	694,195,838	149,122	675,083,801			5,348	19,112,037	97.25
	過年度	6,822	20,502,258	5,257	19,913,038	135	303,146	1,430	286,074	97.13
	計	162,529	714,698,096	154,379	694,996,839	135	303,146	6,778	19,398,111	97.24
25	現年度	156,347	689,794,466	149,748	670,027,696			5,345	19,766,770	97.13
	過年度	6,774	19,393,359	5,210	18,814,490	67	161,774	1,497	417,095	97.02
	計	163,121	709,187,825	154,958	688,842,186	67	161,774	6,842	20,183,865	97.13
26	現年度	157,756	689,738,550	152,665	675,705,977			3,836	14,032,573	97.97
	過年度	6,841	19,984,377	5,251	19,349,601	119	251,698	1,471	383,078	96.82
	計	164,597	709,722,927	157,916	695,055,578	119	251,698	5,307	14,415,651	97.93
27	現年度	158,816	697,317,513	153,739	682,290,799			3,811	15,026,714	97.85
	過年度	5,307	14,395,124	3,713	13,809,364	129	433,011	1,465	152,749	95.93
	計	164,123	711,712,637	157,452	696,100,163	129	433,011	5,276	15,179,463	97.81
28	現年度	161,538	700,663,941	156,388	686,591,667			3,891	14,072,274	97.99
	過年度	5,276	14,942,431	3,682	13,841,120	123	348,500	1,471	752,811	92.63
	計	166,814	715,606,372	160,070	700,432,787	123	348,500	5,362	14,825,085	97.88
29	現年度	162,934	702,692,355	156,302	683,193,561			5,400	19,498,794	97.23
	過年度	5,252	14,558,762	3,791	13,913,794	110	256,232	1,461	644,968	95.57
	計	168,186	717,251,117	160,093	697,107,355	110	256,232	6,861	20,143,762	97.19
30	現年度	163,982	682,574,407	132,067	568,515,060			30,621	114,059,347	83.29
	過年度	7,125	20,348,722	5,438	19,476,117	104	209,265	1,583	663,340	95.71
	計	171,107	702,923,129	137,505	587,991,177	104	209,265	32,204	114,722,687	83.65
令 元	現年度	150,363	685,775,051	133,223	556,232,895			15,840	70,646,376	81.11
	過年度	-	-	30,516	113,981,551	121	215,791	-	525,345	-
	計	150,363	685,775,051	163,739	670,214,446	121	215,791	15,840	71,171,721	97.73
2	現年度	181,549	769,130,578	146,648	637,491,519			33,621	131,639,059	82.88
	過年度	-	-	15,617	67,077,629	120	756,218	-	3,337,874	-
	計	181,549	769,130,578	162,265	704,569,148	120	756,218	33,621	134,976,933	91.61
3	現年度	168,294	709,763,277	132,644	576,822,307			34,331	132,940,970	81.27
	過年度	-	-	35,169	134,731,922	104	206,524	-	38,487	-
	計	168,294	709,763,277	167,813	711,554,229	104	206,524	34,331	132,979,457	100.25
4	現年度	169,088	802,158,118	135,168	648,952,367			32,632	153,205,751	80.90
	過年度	-	-	33,794	132,014,566	121	214,050	-	750,841	-
	計	169,088	802,158,118	168,962	780,966,933	121	214,050	32,632	153,956,592	97.36
計			24,364,298,598		23,269,780,412		57,367,917		1,432,361,519	95.51

## **6 . 助 成 制 度**

## 水洗化助成制度

水洗化助成制度とは、水洗便所に改造しようとする者に対し、それらの工事に必要な資金の補助並びに融資のあっせん、及びその貸付けを行う金融機関へ利子補給を行うものです。

### 1. 助成制度

#### (1) 一部補助

##### ○補助対象者

処理区域内における建築物の所有者又は占有者（当該改造について建築物の所有者の同意を得た場合に限る）であり、かつ、市税及び下水道受益者負担金を滞納していないこと。

##### ○補助額

・くみ取便所	くみ取り口1箇所につき	5,000円
・浄化槽	1基につき	5,000円

#### (2) 全額補助

##### ○補助対象者

生活保護法に基づく生活扶助を受けている者で、処理区域内の建築物の所有者であり、かつ、現にその建築物の占有者であること。

##### ○補助額

改造又は浄化槽撤去に要した費用の全額

### 2. 融資あっせん及び利子補給制度

##### ○融資あっせん限度額

・くみ取便所	くみ取り口1箇所につき	400,000円以内
・浄化槽	1基につき	400,000円以内
・共同で使用する浄化槽	1基につき	3,000,000円以内

##### ○返済方法

36ヶ月以内の元金均等償還

##### ○利子補給

融資に係る利息は、本市が資金の融資を受けた者に代わって負担する。  
ただし、借受人の履行遅滞による延滞利息は、借受人の負担とする。

### 助成金の交付件数等

年度	件数	助成金額 円	年度	件数	助成金額 円
昭47	568	2,840,000	10	31	155,000
48	479	2,395,000	11	28	140,000
49	499	2,495,000	12	13	65,000
50	347	1,830,000	13	16	80,000
51	284	1,625,000	14	12	60,000
52	357	1,995,000	15	10	50,000
53	266	1,625,000	16	10	50,000
54	176	1,211,435	17	2	10,000
55	235	1,375,000	18	6	30,000
56	365	2,135,000	19	3	15,000
57	518	3,320,400	20	4	20,000
58	402	2,817,000	21	5	25,000
59	425	2,275,000	22	6	30,000
60	368	2,055,000	23	0	0
61	298	1,680,000	24	2	10,000
62	300	1,640,000	25	2	10,000
63	339	1,890,000	26	1	5,000
平元	346	1,640,000	27	2	10,000
2	367	2,244,900	28	4	20,000
3	350	1,880,000	29	5	25,000
4	427	2,290,000	30	4	20,000
5	379	1,895,000	令元	4	25,000
6	293	1,465,000	2	2	10,000
7	175	875,000	3	1	5,000
8	98	490,000	4	1	5,000
9	59	295,000			

### 融資限度額の推移

年度	くみ取り(1箇所) 円	浄化槽(1基) 円	共同浄化槽(1基) 円
昭47～	75,000	75,000	
49～	120,000	120,000	
50～	150,000	150,000	
52～	180,000	180,000	
54～	210,000	210,000	
56～	260,000	260,000	
57～	300,000	300,000	
58～	360,000	360,000	1,000,000
平3～	400,000	400,000	3,000,000

### 水洗便所改造等融資件数等

年度	件数	融資金額	利子補給金額	年度	件数	融資金額	利子補給金額
	件	円	円		件	円	円
昭47	518	37,849,000		平25	0	0	3,935
48	424	31,458,000		26	0	0	2,152
49	438	53,317,000		27	0	0	444
50	316	44,975,000		28	4	1,600,000	8,047
51	244	41,818,000		29	0	0	9,865
52	275	53,528,000		30	1	400,000	6,144
53	234	46,228,000		令元	0	0	3,171
54	154	32,479,000		2	0	0	1,364
55	202	45,352,000		3	0	0	178
56	304	77,949,000		4	0	0	0
57	451	126,468,000					
58	301	96,280,000	2,994,551				
59	351	103,060,000	7,784,031				
60	298	92,330,000	9,457,622				
61	228	72,860,000	8,822,554				
62	223	69,700,000	7,032,121				
63	247	78,040,000	6,295,620				
平元	234	75,670,000	6,467,984				
2	230	76,290,000	6,786,592				
3	252	90,880,000	7,498,755				
4	293	117,250,000	8,494,158				
5	247	91,220,000	7,772,710				
6	163	68,330,000	6,192,645				
7	83	40,250,000	4,193,887				
8	58	26,610,000	2,572,036				
9	28	13,420,000	1,352,388				
10	16	6,284,000	601,959				
11	10	7,150,000	325,271				
12	5	4,600,000	217,846				
13	5	1,730,000	187,659				
14	3	1,070,000	81,314				
15	2	730,000	41,851				
16	1	360,000	17,950				
17	2	790,000	18,459				
18	0	0	15,305				
19	0	0	16,867				
20	0	0	7,391				
21	3	1,190,000	19,130				
22	0	0	5,495				
23	0	0	2,584				
24	1	400,000	1,913				

※昭和57年度以前は市が直接融資していたため、利子の補給はない。



## 7. 財 務 狀 況

# 公共下水道事業決算状況

(単位 千円)

項目		年度		昭47	48	49	50	51	52	53
収 益 的 収 支	1 総収益 B+C	A		141,365	174,573	252,733	314,165	383,827	463,373	527,010
	(1) 営業収益	B		792	4,492	8,006	11,231	16,280	20,568	24,070
	ア 料金収入			792	4,492	8,006	11,231	16,280	20,504	24,033
	イ その他								64	37
	(2) 営業外収益	C		140,573	170,081	244,727	302,934	367,547	442,805	502,940
	ア 国庫補助金							2,850	5,739	8,417
	イ 一般会計繰入金			139,123	167,932	242,516	301,154	362,677	435,372	491,710
	ウ その他			1,450	2,149	2,211	1,780	2,020	1,694	2,813
	2 総費用 E+F	D		141,365	174,573	252,733	314,165	383,827	463,373	527,010
	(1) 営業費用	E		88,864	96,687	143,961	166,265	179,734	201,510	209,278
ア 職員給与費			50,080	69,731	102,106	124,612	133,749	143,321	147,571	
イ その他			38,784	26,956	41,855	41,653	45,985	58,189	61,707	
(2) 営業外費用	F		52,501	77,886	108,772	147,900	204,093	261,863	317,732	
ア 支払利息			52,501	77,886	108,772	147,900	204,093	261,862	317,729	
3 収支差引 A-D	G		0	0	0	0	0	0	0	0
資 本 的 収 支	1 資本的収入	H		806,627	821,522	873,900	1,203,126	1,240,116	1,432,544	1,351,988
	(1) 地方債			402,000	449,000	505,000	773,000	796,000	890,300	630,900
	(2) 一般会計繰入金			108,064	125,780	80,886	158,846	172,323	139,628	161,290
	(3) 国庫補助金			203,000	170,478	226,262	211,600	224,000	356,400	512,690
	(4) 県補助金			30,660	37,800	22,050	8,100	0	0	0
	(5) 受益者負担金			28,640	9,560	6,888	7,215	535	47	36
	(6) その他			34,263	28,904	32,814	44,365	47,258	46,169	47,072
	2 資本的支出	I		744,402	825,198	902,280	1,199,252	1,248,168	1,417,289	1,347,425
	(1) 建設改良費			699,430	773,140	818,578	1,116,414	1,157,209	1,306,718	1,223,273
	(2) 地方債償還金			7,123	20,600	30,385	37,863	49,141	57,043	77,924
3 収支差引 H-I	J		62,225	△ 3,676	△ 28,380	3,874	△ 8,052	15,255	4,563	
前年度からの繰越金		K			62,243	58,567	30,187	34,061	26,009	41,264
翌年度へ繰り越すべき財源									9,680	
実 質 収 支		G+J+K		62,225	58,567	30,187	34,061	26,009	31,584	45,827

(地方公営企業決算状況調査)

# 公共下水道事業決算状況

(単位 千円)

項目		年度		昭54	55	56	57	58	59	60
収 益 的	1 総収益 B+C	A		574,825	664,000	757,894	852,547	930,009	983,686	1,074,780
	(1) 営業収益	B		66,201	88,716	175,590	356,636	427,408	513,312	619,466
	ア 料金収入			34,983	36,813	47,055	78,470	114,568	164,624	269,618
	イ その他			31,218	51,903	128,535	278,166	312,840	348,688	349,848
	(2) 営業外収益	C		508,624	575,284	582,304	495,911	502,601	470,374	455,314
	ア 国庫補助金			9,249	5,783	5,527	1,591	3,384	5,943	14,878
	イ 一般会計繰入金			497,503	564,730	574,195	493,091	497,090	461,784	436,462
	ウ その他			1,872	4,771	2,582	1,229	2,127	2,647	3,974
	2 総費用 E+F	D		574,825	664,000	757,894	852,547	930,009	983,686	1,074,780
	(1) 営業費用	E		223,676	261,555	289,272	320,406	333,813	324,480	353,624
ア 職員給与費			158,229	167,907	180,013	174,614	187,101	187,366	190,973	
イ その他			65,447	93,648	109,259	145,792	146,712	137,114	162,651	
(2) 営業外費用	F		351,149	402,445	468,622	532,141	596,196	659,206	721,156	
ア 支払利息			351,119	402,436	468,620	532,121	596,133	659,152	721,076	
3 収支差引 A-D	G		0	0	0	0	0	0	0	
資 本 的 収 支	1 資本的収入	H		1,577,086	1,757,013	1,764,289	1,891,386	1,730,373	1,666,980	2,168,760
	(1) 地方債			815,300	1,050,800	944,000	1,043,000	1,063,000	1,116,400	1,413,400
	(2) 一般会計繰入金			171,279	133,367	227,270	278,743	316,729	231,399	356,985
	(3) 国庫補助金			542,186	521,807	525,264	483,919	250,040	228,640	343,540
	(4) 県補助金			0	0	0	0	0	0	0
	(5) 受益者負担金			25	9,133	24,167	23,883	29,625	32,731	30,344
	(6) その他			48,296	41,906	43,588	61,841	70,979	57,810	24,491
	2 資本的支出	I		1,536,644	1,770,781	1,758,513	1,839,860	1,739,074	1,716,254	2,168,321
	(1) 建設改良費			1,421,570	1,635,703	1,574,192	1,566,536	1,557,946	1,497,112	1,933,597
	(2) 地方債償還金			82,595	89,726	106,372	146,856	177,867	209,083	223,221
3 収支差引 H-I	J		40,442	△ 13,768	5,776	51,526	△ 8,701	△ 49,274	439	
前年度からの繰越金		K		45,827	86,269	72,501	78,277	129,823	121,122	71,899
翌年度へ繰り越すべき財源					52,000					
実質収支 G+J+K				86,269	20,501	78,277	129,803	121,122	71,848	72,338

(地方公営企業決算状況調査)

# 公共下水道事業決算状況

(単位 千円)

項目		年度		昭61	62	63	平元	2	3	4
収 益 的	1 総収益 B+C	A		1, 159, 359	1, 223, 371	1, 269, 409	1, 296, 494	1, 471, 393	1, 559, 522	1, 564, 753
	(1) 営業収益	B		681, 230	734, 173	828, 350	817, 665	875, 126	879, 539	935, 178
	ア 料金収入			291, 345	320, 387	340, 811	360, 009	400, 258	426, 034	441, 515
	イ その他			389, 885	413, 786	487, 539	457, 656	474, 868	453, 505	493, 663
	(2) 営業外収益	C		478, 129	489, 198	441, 059	478, 829	596, 267	679, 983	629, 575
	ア 国庫補助金			28, 552	38, 608	32, 913	17, 515	6, 327	2, 423	2, 950
	イ 一般会計繰入金			443, 787	445, 255	401, 298	454, 057	584, 019	673, 236	625, 132
	ウ その他			5, 790	5, 335	6, 848	7, 257	5, 921	4, 324	1, 493
	2 総費用 E+F	D		1, 159, 359	1, 223, 371	1, 269, 409	1, 296, 494	1, 337, 453	1, 475, 515	1, 460, 802
	(1) 営業費用	E		370, 915	386, 845	418, 909	441, 634	465, 764	579, 880	532, 821
ア 職員給与費			200, 911	208, 517	208, 205	199, 313	208, 593	209, 558	222, 667	
イ その他			170, 004	178, 328	210, 704	242, 321	257, 171	370, 322	310, 154	
(2) 営業外費用	F		788, 444	836, 526	850, 500	854, 860	871, 689	895, 635	927, 981	
ア 支払利息			788, 342	836, 430	850, 321	854, 565	871, 368	895, 170	927, 822	
3 収支差引 A-D	G		0	0	0	0	133, 940	84, 007	103, 951	
資 本 的 収 支	1 資本的収入	H		2, 113, 147	1, 592, 298	1, 454, 685	1, 555, 306	1, 548, 120	1, 682, 406	1, 949, 543
	(1) 地方債			1, 252, 600	555, 600	474, 700	632, 700	808, 000	1, 085, 400	1, 244, 400
	(2) 一般会計繰入金			370, 709	457, 102	474, 773	491, 788	461, 118	422, 011	451, 728
	(3) 国庫補助金			461, 385	539, 060	466, 500	390, 700	215, 260	100, 880	173, 540
	(4) 県補助金			0	16, 000	15, 000	14, 600	21, 200	24, 600	24, 700
	(5) 受益者負担金			27, 324	24, 013	23, 270	25, 444	29, 473	30, 685	27, 487
	(6) その他			1, 129	523	442	74	13, 069	18, 830	27, 688
	2 資本的支出	I		2, 123, 795	1, 575, 667	1, 423, 648	1, 572, 067	1, 651, 546	1, 797, 717	2, 041, 350
	(1) 建設改良費			1, 889, 645	1, 314, 877	1, 153, 639	1, 268, 281	1, 314, 435	1, 433, 098	1, 630, 905
	(2) 地方債償還金			223, 647	252, 118	261, 823	295, 428	326, 165	364, 619	410, 445
3 収支差引 H-I	J		△ 10, 648	16, 631	31, 037	△ 16, 761	△ 103, 426	△ 115, 311	△ 91, 807	
前年度からの繰越金		K		72, 338	61, 690	78, 321	109, 358	92, 597	123, 111	91, 807
翌年度へ繰り越すべき財源									7, 800	
実 質 収 支		G+J+K		61, 690	78, 321	109, 358	92, 597	123, 111	84, 007	103, 951

(地方公営企業決算状況調査)

# 公共下水道事業決算状況

(単位 千円)

項目		年度		平5	6	7	8	9	10	11
収 益 的 収 支	1 総収益 B+C	A		1,571,268	1,564,555	1,553,101	1,551,634	1,482,699	1,554,345	1,499,607
	(1) 営業収益	B		963,531	970,436	967,367	984,978	989,924	1,136,607	1,119,129
	ア 料金収入			462,155	474,163	482,839	511,056	517,302	599,288	598,428
	イ その他			501,376	496,273	484,528	473,922	472,622	537,319	520,701
	(2) 営業外収益	C		607,737	594,119	585,734	566,656	492,775	417,738	380,478
	ア 国庫補助金			6,047	7,256	7,576	6,101	5,479	1,880	2,026
	イ 一般会計繰入金			568,915	568,681	571,920	558,724	483,637	413,048	375,421
	ウ その他			32,775	18,182	6,238	1,831	3,659	2,810	3,031
	2 総費用 E+F	D		1,506,484	1,511,152	1,500,837	1,494,677	1,453,846	1,465,074	1,397,014
	(1) 営業費用	E		546,470	550,931	557,942	577,522	566,362	612,681	583,274
ア 職員給与費			228,118	220,293	235,746	233,536	226,301	240,003	217,059	
イ その他			318,352	330,638	322,196	343,986	340,061	372,678	366,215	
(2) 営業外費用	F		960,014	960,221	942,895	917,155	887,484	852,393	813,740	
ア 支払利息			959,956	960,123	942,691	916,821	887,299	852,096	813,546	
3 収支差引 A-D	G		64,784	53,403	52,264	56,957	28,853	89,271	102,593	
資 本 的 収 支	1 資本的収入	H		1,529,461	988,575	1,110,644	937,293	1,040,595	1,021,888	1,038,014
	(1) 地方債			754,100	343,400	207,400	245,000	184,700	205,700	123,300
	(2) 一般会計繰入金			400,931	494,345	530,915	531,316	597,601	630,602	673,095
	(3) 国庫補助金			332,960	127,820	301,760	153,840	251,120	179,900	233,340
	(4) 県補助金			20,300	9,600	8,500	3,830	6,320	4,930	7,890
	(5) 受益者負担金			21,126	13,371	6,474	3,307	854	746	389
	(6) その他			44	39	55,595	0	0	10	0
	2 資本的支出	I		1,633,412	1,053,359	1,122,047	1,031,557	1,097,552	1,099,136	1,130,698
	(1) 建設改良費			1,194,004	582,998	626,192	500,506	513,323	451,843	434,763
	(2) 地方債償還金			439,408	470,361	495,855	531,051	584,229	647,293	695,935
3 収支差引 H-I	J		△ 103,951	△ 64,784	△ 11,403	△ 94,264	△ 56,957	△ 77,248	△ 92,684	
前年度からの繰越金		K		103,951	64,784	53,403	94,264	56,957	28,853	40,876
翌年度へ繰り越すべき財源										14,000
実質収支 G+J+K				64,784	53,403	94,264	56,957	28,853	40,876	36,785

(地方公営企業決算状況調査)

# 公共下水道事業決算状況

(単位 千円)

項目		年度		平12	13	14	15	16	17	18
収 益 的	1 総収益 B+C	A		1,478,322	1,494,162	1,440,831	1,347,538	1,328,507	1,387,312	1,299,517
	(1) 営業収益	B		1,132,016	1,228,112	1,212,783	1,180,957	1,218,016	1,254,048	1,212,549
	ア 料金収入			601,274	696,572	691,471	668,873	709,621	787,282	769,787
	イ その他			530,742	531,540	521,312	512,084	508,395	466,766	442,862
	(2) 営業外収益	C		346,306	266,050	228,048	166,581	110,491	133,264	86,868
	ア 国庫補助金			919	808	292	144	2	0	0
	イ 一般会計繰入金			344,528	264,870	226,614	164,304	93,652	131,694	79,755
	ウ その他			859	372	1,142	2,133	16,837	1,570	7,113
	2 総費用 E+F	D		1,368,034	1,341,883	1,314,418	1,199,013	1,187,586	1,117,861	1,014,888
	(1) 営業費用	E		596,819	617,140	641,776	576,798	615,984	604,060	553,661
ア 職員給与費			215,070	223,054	178,173	93,026	93,145	97,974	77,298	
イ その他			381,749	394,086	463,603	483,772	522,839	506,086	476,363	
(2) 営業外費用	F		771,215	724,743	672,642	622,215	571,602	513,801	461,227	
ア 支払利息			771,123	724,559	672,596	622,200	571,445	513,772	461,227	
3 収支差引 A-D	G		110,288	152,279	126,413	148,525	140,921	269,451	284,629	
資 本 的 収 支	1 資本的収入	H		1,062,957	992,641	1,010,420	1,135,004	933,991	1,024,147	907,500
	(1) 地方債			146,700	121,000	122,100	161,500	56,300	192,500	135,500
	(2) 一般会計繰入金			702,103	702,625	729,356	760,581	759,752	621,392	600,343
	(3) 国庫補助金			211,360	165,460	155,720	208,820	104,320	205,500	168,350
	(4) 県補助金			1,740	2,880	2,640	4,053	1,546	3,960	2,772
	(5) 受益者負担金			1,054	676	604	50	73	795	535
	(6) その他			0	0	0	0	12,000	0	0
	2 資本的支出	I		1,169,584	1,140,909	1,141,738	1,284,643	1,086,778	1,305,890	1,172,573
	(1) 建設改良費			416,439	287,932	317,241	420,298	197,221	438,712	338,499
	(2) 地方債償還金			753,145	852,977	824,497	864,345	889,557	867,178	834,074
3 収支差引 H-I	J		△ 106,627	△ 148,268	△ 131,318	△ 149,639	△ 152,787	△ 281,743	△ 265,073	
前年度からの繰越金		K		50,786	54,448	58,459	53,554	52,440	40,574	28,282
翌年度へ繰り越すべき財源					1,600					
実 質 収 支		G+J+K		54,447	56,859	53,554	52,440	40,574	28,282	47,838

(地方公営企業決算状況調査)

# 公共下水道事業決算状況

(単位 千円)

項目		年度		平19	20	21	22	23	24	25
収 益 的 収 支	1 総収益 B+C	A		1,213,171	1,577,313	1,338,747	1,252,236	1,177,569	1,168,785	1,060,075
	(1) 営業収益	B		1,184,477	1,177,788	1,151,703	1,102,271	1,020,210	1,036,520	977,609
	ア 料金収入			760,495	747,315	740,561	719,596	684,830	695,365	689,175
	イ その他			423,982	430,473	411,142	382,675	335,380	341,155	288,434
	(2) 営業外収益	C		28,694	399,525	187,044	149,965	157,359	132,265	82,466
	ア 国庫補助金			0	0	0	0	0	0	0
	イ 一般会計繰入金			26,325	395,005	183,673	148,473	156,116	124,780	69,685
	ウ その他			2,369	4,520	3,371	1,492	1,243	7,485	12,781
	2 総費用 E+F	D		967,957	871,172	810,655	801,847	766,395	738,495	694,782
	(1) 営業費用	E		551,061	573,426	535,847	549,816	537,927	583,166	560,322
ア 職員給与費			72,245	73,383	57,699	55,741	54,410	58,068	57,204	
イ その他			478,815	500,043	478,148	494,075	483,517	525,098	503,118	
(2) 営業外費用	F		416,896	297,746	274,808	252,031	228,468	155,329	134,460	
ア 支払利息			416,896	297,746	274,808	252,031	228,468	155,329	134,460	
3 収支差引 A-D	G		245,214	706,141	528,092	450,389	411,174	430,290	365,293	
資 本 的 収 支	1 資本的収入	H		2,213,365	611,794	755,305	612,608	1,431,033	1,530,681	987,248
	(1) 地方債			1,473,700	224,400	187,100	138,300	933,200	762,800	326,800
	(2) 一般会計繰入金			567,604	199,867	362,808	322,675	364,053	348,582	354,051
	(3) 国庫補助金			164,200	179,165	197,100	144,100	132,593	406,309	305,556
	(4) 県補助金			7,350	8,362	8,297	7,533	1,187	12,990	841
	(5) 受益者負担金			511	0	0	0	0	0	0
	(6) その他			0	0	0	0	0	0	0
	2 資本的支出	I		2,495,474	1,298,834	1,280,245	1,091,996	1,821,003	1,938,390	1,328,790
	(1) 建設改良費			315,345	434,253	436,215	308,041	363,086	983,298	664,616
	(2) 地方債償還金			2,180,128	864,581	844,030	783,955	1,457,917	955,092	664,174
3 収支差引 H-I	J		△282,109	△687,040	△524,940	△479,388	△389,970	△407,709	△341,542	
前年度からの繰越金		K		47,839	10,944	30,045	33,197	4,198	25,402	47,983
翌年度へ繰り越すべき財源								180	61	19,666
実 質 収 支		G+J+K		10,944	30,045	33,197	4,198	25,222	47,922	52,068

(地方公営企業決算状況調査)

# 公共下水道事業決算状況

(単位 千円)

項目		年度				
		平26	27	28	29	30
収 益 的	1 総収益 B+C A	1,054,711	1,003,353	983,012	981,160	845,126
	(1) 営業収益 B	971,161	978,155	946,363	961,274	810,343
	ア 料金収入	695,375	696,421	700,783	697,381	588,254
	イ その他	275,786	281,734	245,580	263,893	222,089
	(2) 営業外収益 C	83,550	25,198	36,649	19,886	34,783
	ア 国庫補助金	0	0	0	0	0
	イ 一般会計繰入金	81,873	17,019	35,872	14,886	15,025
	ウ その他	1,677	8,179	777	5,000	19,758
	2 総費用 E+F D	709,410	696,782	726,219	692,674	657,331
	(1) 営業費用 E	587,713	588,179	632,541	613,588	590,523
支	ア 職員給与費	37,510	48,782	43,709	42,176	38,004
	イ その他	550,203	539,397	588,832	571,412	552,519
	(2) 営業外費用 F	121,697	108,603	93,678	79,086	66,808
	ア 支払利息	121,697	108,603	93,678	79,086	66,808
	3 収支差引 A-D G	345,301	306,571	256,793	288,486	187,795
	資 本 的 収 支	1 資本的収入 H	1,000,005	450,514	459,791	1,308,395
(1) 地方債		411,500	102,800	157,000	492,900	44,400
(2) 一般会計繰入金		266,500	324,814	252,598	269,195	287,381
(3) 国庫補助金		322,005	22,900	48,500	546,300	34,547
(4) 県補助金		0	0	1,693	0	0
(5) 受益者負担金		0	0	0	0	0
(6) その他		0	0	0	0	0
2 資本的支出 I		1,385,553	715,446	748,952	1,597,023	565,550
(1) 建設改良費		778,351	154,957	233,008	1,130,242	101,544
(2) 地方債償還金		607,202	560,489	515,944	466,781	464,006
3 収支差引 H-I J	△ 385,548	△ 264,932	△ 289,161	△ 288,628	△ 199,222	
前年度からの繰越金 K	71,734	31,487	73,126	40,758	40,616	
翌年度へ繰り越すべき財源			110	4		
実 質 収 支 G+J+K	31,487	73,126	40,648	40,612	29,189	

(地方公営企業決算状況調査)



公共下水道事業決算状況（収益的収支）

（単位 千円）

項目		年度	令和元	2	3	4
収 益 的 収 入	1. 営業収益 (A)		895,631	852,146	906,573	963,620
	(1) 料金収入		639,220	703,940	650,073	734,941
	(2) 受託工事収益		0	0	0	0
	(3) その他		256,411	148,206	256,500	228,679
	2. 営業外収益 (B)		973,740	1,127,147	799,997	799,432
	(1) 補助金		17,428	393,289	252,860	299,647
	(2) 長期前受金戻入		955,784	732,799	546,015	494,361
	(3) その他		528	1,059	1,122	5,424
	収入計 (A)+(B) (C)		1,869,371	1,979,293	1,706,570	1,763,052
	収 益 的 支 出	1. 営業費用 (D)		1,941,686	2,030,241	1,753,119
(1) 職員給与費			45,369	45,287	45,249	86,035
(2) 経費			566,906	608,522	617,104	663,403
(3) 減価償却費			1,325,473	1,330,666	1,090,481	1,019,407
(4) 資産減耗費			3,938	45,766	285	1,630
2. 営業外費用 (E)			61,430	54,642	44,291	35,272
(1) 支払利息			54,679	42,865	32,543	24,191
(2) その他			6,751	11,777	11,748	11,081
支出計 (D)+(E) (F)			2,003,116	2,084,883	1,797,410	1,805,747
経常損益 (C)-(F) (G)			△ 133,745	△ 105,590	△ 90,840	△ 42,695
特別利益 (H)		0	0	0	0	
特別損失 (I)		2,891	0	0	0	
特別損益 (H)-(I) (J)		△ 2,891	0	0	0	
当年度純利益（又は純損失） (G)+(J)		△ 136,636	△ 105,590	△ 90,840	△ 42,695	
繰越利益剰余金又は累積欠損金 (K)		0	△ 242,226	△ 333,066	△ 375,761	

\*令和元年度から地方公営企業法を適用。

（地方公営企業決算状況調査）

公共下水道事業決算状況（資本的収支）

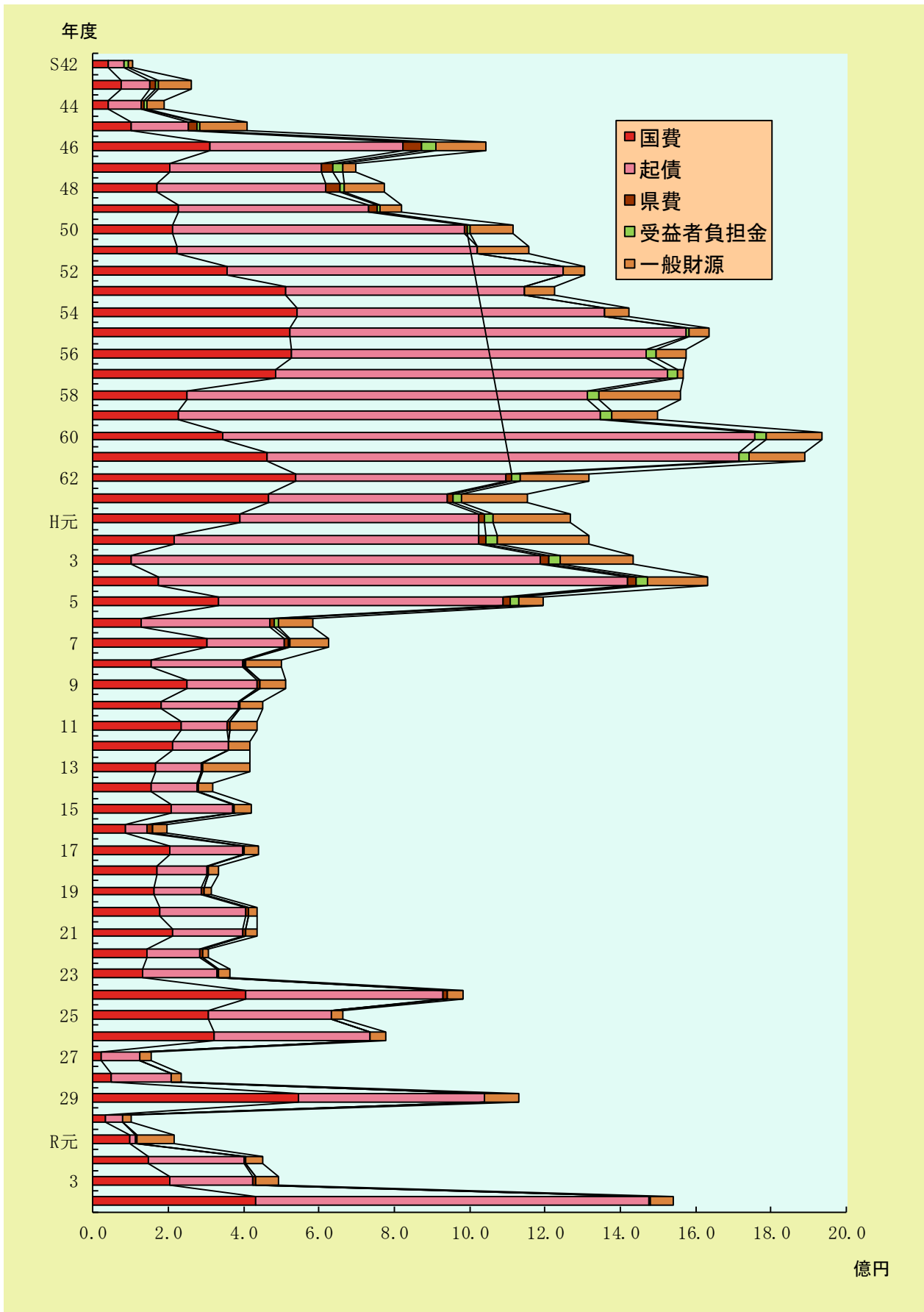
（単位 千円）

項目		年度	令元	2	3	4	
資本的収入	資本的収入	1. 企業債	76,933	133,500	252,200	1,145,800	
		2. 他会計出資金	0	0	0	0	
		3. 他会計補助金	293,636	58,119	72,704	45,092	
		4. 他会計負担金	0	0	0	0	
		5. 他会計借入金	0	0	0	0	
		6. 国（都道府県）補助金	99,097	150,292	210,567	434,512	
		7. 固定資産売却代金	0	0	0	0	
		8. 工事負担金	0	0	0	0	
		9. その他	0	0	0	0	
	計 (A)	469,666	341,911	535,471	1,625,404		
	(A)のうち翌年度へ繰り越される支出の財源充当額 (B)	61,133	0	0	0		
	前年度同意等債で今年度収入分 (C)	0	69,600	189,800	159,200		
	純計 (A)-{(B)+(C)} (D)	408,533	272,311	345,671	1,466,204		
	資本的支出	資本的支出	1. 建設改良費	216,767	450,105	494,300	1,538,960
うち職員給与費			18,698	30,886	35,940	30,539	
2. 企業債償還金		453,894	433,864	418,119	350,385		
3. 他会計長期借入返還金		0	0	0	0		
4. 他会計への支出金		0	0	0	0		
5. その他		0	0	0	0		
計 (E)		670,661	883,969	912,419	1,889,345		
資本的収入額が資本的支出額に不足する額 (E)-(D) (F)		262,128	611,658	566,748	423,141		
補填財源		補填財源	1. 損益勘定留保資金	161,464	399,297	387,931	270,282
			2. 利益剰余金処分額	0	0	0	0
	3. 繰越工事資金		0	0	0	0	
	4. その他		31,064	22,561	19,617	96,559	
	計 (G)		192,528	421,858	407,548	366,841	
補填財源不足額 (F)-(G)	69,600	189,800	159,200	56,300			

\*令和元年度から地方公営企業法を適用。

（地方公営企業決算状況調査）

# 下水道建設事業費の推移





## 8. 経営状況

## 経営状況表

(単位 千円)

年 度		昭54	55	56	57	58	59	60
料 金 収 入 A		34,983	36,813	47,055	78,470	114,568	164,624	269,618
一般家庭用使用料(円/20m <sup>3</sup> )		500	500	500	600	800	1,000	1,280
一般家庭水道料金(円/20m <sup>3</sup> )		1,085	1,085	1,345	1,345	1,345	1,345	1,345
使用料改定率 (%)		25.0			20.0	33.3	25.0	35.0
汚 水 処 理 費	管理運営費 C+D=B	450,852	504,809	645,413	654,192	717,365	840,620	934,783
	維持管理費 C	143,434	157,287	174,850	243,004	239,497	267,687	291,007
	資 本 費 (実数値) D	307,418	347,522	470,563	411,188	477,868	572,933	643,776
	減価償却費 (元金償還金)	51,101	65,500	89,460	88,936	109,815	126,962	135,615
	支払利息	256,317	282,022	381,103	322,252	368,053	445,971	508,161
経費回収率 (%) A/B×100		7.8	7.3	7.3	12.0	16.0	19.6	28.8
維持管理費 (%) A/C×100		24.4	23.4	26.9	32.3	47.8	61.5	92.7
資 本 費 (%) (A-C)/D×100		△ 35.3	△ 34.7	△ 27.2	△ 40.0	△ 26.1	△ 18.0	△ 3.3
B-A (収支差引実数値) E		415,869	467,996	598,358	575,722	602,797	675,996	665,165
E の 充当方法	繰 入 金 (収納不足分のみ) F	415,869	467,996	598,358	575,722	602,797	675,996	665,165
	そ の 他 G	0	0	0	0	0	0	0
有 収 水 量 (千m <sup>3</sup> ) H		1,481	1,504	1,945	2,843	3,094	3,369	3,727
使 用 料 単 価 (円) A/H		23.6	24.5	24.2	27.6	37.0	48.9	72.3
処 理 原 価 (円) B/H		304.4	335.6	331.8	230.1	231.9	249.5	250.8
年度末普及率 (%)		38.2	42.2	58.3	55.1	59.1	64.2	66.5
年度末水洗化率 (%)		62.5	60.3	89.3	80.0	84.3	84.1	84.1

(地方公営企業決算状況調査)

## 経営状況表

(単位 千円)

年 度		昭61	62	63	平元	2	3	4
料 金 収 入	A	291,345	320,387	340,811	360,009	400,258	426,034	441,515
一般家庭用使用料(円/20m <sup>3</sup> )		1,280	1,280	1,280	1,280	1,280	1,280	1,280
一般家庭水道料金(円/20m <sup>3</sup> )		1,345	1,345	1,345	1,385	1,385	1,385	1,385
使用料改定率 (%)								△ 3.0
汚 水 処 理 費	管理運営費 C+D=B	958,815	970,220	972,328	1,073,704	1,155,547	1,267,803	1,323,284
	維持管理費 C	294,110	292,672	287,511	333,005	378,846	392,343	394,063
	資 本 費 (実数値) D	664,705	677,548	684,817	740,699	776,701	875,460	929,221
	減価償却費 (元金償還金)	134,158	152,782	151,674	195,307	214,747	247,903	278,557
	支払利息	530,547	524,766	533,143	545,392	561,954	627,557	650,664
経費回収率 (%) A/B×100	30.4	33.0	35.1	33.5	34.6	33.6	33.4	
維持管理費 (%) A/C×100	99.1	109.5	118.5	108.1	105.7	108.6	112.0	
資 本 費 (%) (A-C)/D×100	△ 0.4	4.1	7.8	3.6	2.8	3.8	5.1	
B-A (収支差引実数値) E	667,470	649,833	631,517	713,695	755,289	841,769	881,769	
E の 充当方法	繰 入 金 (収納不足分のみ) F	667,470	649,833	631,517	713,695	755,289	841,769	881,769
	そ の 他 G	0	0	0	0	0	0	0
有 収 水 量 (千m <sup>3</sup> ) H	4,061	4,351	4,554	4,914	5,421	5,773	5,907	
使 用 料 単 価 (円) A/H	71.7	73.6	74.8	73.3	73.8	73.8	74.7	
処 理 原 価 (円) B/H	236.1	223.0	213.5	218.5	213.2	219.6	224.0	
年度末普及率 (%)	69.6	72.8	76.9	80.0	85.0	90.7	96.9	
年度末水洗化率 (%)	84.0	83.9	85.0	85.0	85.0	84.2	85.0	

(地方公営企業決算状況調査)

## 経営状況表

(単位 千円)

年 度		平5	6	7	8	9	10	11
料 金 収 入 A		462,155	474,163	482,839	511,056	517,302	599,288	598,428
一般家庭用使用料(円/20m <sup>3</sup> )		1,280	1,280	1,280	1,280	1,300	1,410	1,410
一般家庭水道料金(円/20m <sup>3</sup> )		1,629	1,629	1,629	1,629	2,017	2,017	2,017
使用料改定率 (%)						※消費税 引き上げ	13.9	
汚 水 処 理 費	管理運営費 C+D=B	1,383,793	1,423,624	1,438,304	1,476,239	1,470,471	1,482,192	1,474,464
	維持管理費 C	413,341	429,527	443,067	472,883	451,847	445,736	434,121
	資 本 費 (実数値) D	970,452	994,097	995,237	1,003,356	1,018,624	1,036,456	1,040,343
	減価償却費 (元金償還金)	299,101	322,286	340,129	364,379	399,756	439,943	470,980
	支払利息	671,351	671,811	655,108	638,977	618,868	596,513	569,363
経費回収率 (%) A/B×100		33.4	33.3	33.6	34.6	35.2	40.4	40.6
維持管理費(%) A/C×100		111.8	110.4	109.0	108.1	114.5	134.4	137.8
資 本 費(%) (A-C)/D×100		5.0	4.5	4.0	3.8	6.4	14.8	15.8
B-A (収支差引実数値) E		921,638	949,461	955,465	965,183	953,169	882,904	876,036
E の 充当方法	繰 入 金 (収納不足分のみ) F	921,638	949,461	955,465	965,183	953,169	882,904	876,036
	そ の 他 G	0	0	0	0	0	0	0
有 収 水 量 (千m <sup>3</sup> ) H		6,213	6,344	6,591	6,798	6,755	6,966	7,005
使 用 料 単 価 (円) A/H		74.4	74.7	73.3	75.2	76.6	86.0	85.4
処 理 原 価 (円) B/H		222.7	224.4	218.2	217.2	217.7	212.8	210.5
年度末普及率 (%)		97.6	97.6	99.8	99.8	99.8	99.8	99.8
年度末水洗化率 (%)		90.4	91.5	93.7	94.4	94.6	94.7	95.0

(地方公営企業決算状況調査)



## 経営状況表

(単位 千円)

年 度		平12	13	14	15	16	17	18	19
料 金 収 入	A	601,274	696,572	691,472	668,873	709,621	787,282	769,787	760,495
一般家庭用使用料(円/20m <sup>3</sup> )		1,410	1,600	1,609	1,609	1,609	1,711	1,711	1,711
一般家庭水道料金(円/20m <sup>3</sup> )		2,017	2,017	2,017	2,017	2,017	2,017	2,395	2,395
使用料改定率 (%)			15.5				14.47		
汚 水 処 理 費	管理運営費 C+D=B	1,488,699	1,567,704	1,509,009	1,408,628	1,465,559	1,416,912	1,314,733	1,287,822
	維持管理費 C	440,117	485,318	433,589	392,989	451,474	457,374	407,019	411,861
	資 本 費 (実数値) D	1,048,582	1,082,386	1,075,420	1,023,477	1,014,085	959,538	907,714	875,961
	減価償却費 (元金償還金)	507,641	573,970	586,486	585,883	611,876	598,140	581,274	581,026
	支払利息	540,941	508,416	488,934	437,594	402,209	361,398	326,440	294,935
経費回収率 (%) A/B×100	40.4	44.4	45.8	47.5	48.4	55.6	58.6	59.1	
維持管理費 (%) A/C×100	136.6	143.5	159.5	170.2	157.2	172.1	189.1	184.6	
資 本 費 (%) (A-C)/D×100	15.4	19.5	24.0	27.0	25.5	34.4	40.0	39.8	
B-A (収支差引実数値) E	887,425	871,132	817,537	739,755	755,938	629,630	544,946	527,327	
E の 充当方法	繰 入 金 (収納不足分のみ) F	887,425	871,132	817,537	739,755	755,938	629,630	544,946	527,327
	そ の 他 G	0	0	0	0	0	0	0	0
有 収 水 量 (千m <sup>3</sup> ) H	7,041	7,158	7,257	6,674	7,197	7,086	6,978	6,901	
使 用 料 単 価 (円) A/H	85.4	97.3	95.3	100.2	98.6	111.1	110.3	110.2	
処 理 原 価 (円) B/H	211.4	219.0	207.9	211.1	203.6	200.0	188.4	186.6	
年度末普及率 (%)	99.8	99.8	100.0	100.0	100.0	100.0	100.0	100.0	
年度末水洗化率 (%)	95.1	95.3	95.5	96.4	96.8	97.0	97.2	97.3	

(地方公営企業決算状況調査)

## 経営状況表

(単位 千円)

年 度		平20	21	22	23	24	25	26	27
料 金 収 入	A	747,315	740,561	719,596	684,830	695,365	689,175	695,375	696,421
一般家庭用使用料(円/20m <sup>3</sup> )		1,711	1,711	1,711	1,711	1,711	1,711	1,760	1,760
一般家庭水道料金(円/20m <sup>3</sup> )		2,395	2,395	2,395	2,395	2,395	2,395	2,463	2,463
使用料改定率(%)								※消費税 引き上げ	
汚* 水 処 理 費	管理運営費 C+D=B	857,563	1,013,201	1,014,532	979,808	969,239	964,404	949,997	952,683
	維持管理費 C	403,604	391,878	413,799	430,347	456,211	451,150	483,183	462,966
	資 本 費 (実数値) D	453,959	621,323	600,733	549,461	513,028	513,254	466,814	489,717
	減価償却費 (元金償還金)	208,616	468,714	454,554	417,450	421,312	426,841	388,875	410,229
	支払利息	245,343	152,609	146,179	132,011	91,716	86,413	77,939	79,488
経費回収率(%) A/B×100		87.1	73.1	70.9	69.9	71.7	71.5	73.2	73.1
維持管理費(%) A/C×100		185.2	189.0	173.9	159.1	152.4	152.8	143.9	150.4
資 本 費(%) (A-C)/D×100		75.7	56.1	50.9	46.3	46.6	46.4	45.5	47.7
B-A (収支差引実数値) E		110,248	272,640	294,936	294,978	273,874	275,229	254,622	256,262
E の 充 当 方 法	繰 入 金 (収納不足分のみ) F	110,248	272,640	294,936	294,978	273,874	275,229	254,622	256,262
	そ の 他 G	0	0	0	0	0	0	0	0
有 収 水 量 (千m <sup>3</sup> ) H		6,803	6,755	6,760	6,532	6,462	6,429	6,333	6,365
使 用 料 単 価 (円) A/H		109.9	109.6	106.4	104.8	107.6	107.2	109.8	109.4
処 理 原 価 (円) B/H		126.1	150.0	150.1	150.0	150.0	150.0	150.0	149.7
年度末普及率(%)		100.0	100.0	100.0	100.0	100.0	100.0	100.0	100.0
年度末水洗化率(%)		97.4	97.5	97.6	97.6	97.7	97.8	97.8	98.1

(地方公営企業決算状況調査)

\*汚水処理費については、平成20年度以降「分流式下水道等に要する経費」を控除した値で表記。

## 経営状況表

(単位 千円)

年 度		28	29	30
料 金 収 入	A	700,783	697,381	588,254
一般家庭用使用料(円/20m <sup>3</sup> )		1,760	1,760	1,760
一般家庭水道料金(円/20m <sup>3</sup> )		2,463	2,463	2,463
使用料改定率 (%)				
汚* 水 処 理 費	管理運営費 C+D=B	955,251	873,572	860,302
	維持管理費 C	527,752	472,455	483,275
	資 本 費 (実数値) D	427,499	401,117	377,027
	減価償却費 (元金償還金)	361,807	343,003	329,575
	支払利息	65,692	58,114	47,452
経費回収率 (%) A/B×100	73.4	79.8	68.4	
維持管理費 (%) A/C×100	132.8	147.6	121.7	
資 本 費 (%) (A-C)/D×100	40.5	56.1	27.8	
B-A (収支差引実数値) E	254,468	176,191	272,048	
E の 充当方法	繰 入 金 (収納不足分のみ) F	254,468	176,191	272,048
	そ の 他 G	0	0	0
有 収 水 量 (千m <sup>3</sup> ) H	6,368	6,392	6,281	
使 用 料 単 価 (円) A/H	110.0	109.1	93.7	
処 理 原 価 (円) B/H	150.0	136.7	137.0	
年度末普及率 (%)	100.0	100.0	100.0	
年度末水洗化率 (%)	98.2	98.4	98.7	

(地方公営企業決算状況調査)

\*汚水処理費については、平成20年度以降「分流式下水道等に要する経費」を控除した値で表記。

## 経営状況表

(単位 千円)

年 度		令元	2	3	4
料 金 収 入	A	639,220	703,940	650,073	734,941
一般家庭用使用料(円/20m <sup>3</sup> )		1,793	1,793	1,793	2,147
一般家庭水道料金(円/20m <sup>3</sup> )		2,463	2,509	2,509	2,509
使用料改定率 (%)		※消費税 引き上げ			25.6
汚* 水 処 理 費	管理運営費 C+D=B	751,024	970,586	928,064	934,963
	維持管理費 C	453,485	504,977	514,799	587,549
	資 本 費 (実数値) D	297,539	465,609	413,265	347,414
	減価償却費 企業債取扱諸費等	259,606	436,607	390,382	331,237
	支払利息	37,933	29,002	22,883	16,177
経費回収率 (%) A/B×100		85.1	72.5	70.0	78.6
維持管理費 (%) A/C×100		141.0	139.4	126.3	125.1
資 本 費 (%) (A-C)/D×100		62.4	42.7	32.7	42.4
B-A (収支差引実数値) E		111,804	266,646	277,991	200,022
有 収 水 量 (千m <sup>3</sup> ) F		6,244	6,471	6,432	6,233
使用料単価(円) A/F		102.4	108.8	101.1	117.9
処 理 原 価 (円) B/F		120.3	150.0	144.3	150.0
年度末普及率 (%)		100.0	100.0	100.0	100.0
年度末水洗化率 (%)		98.7	98.8	98.9	98.9

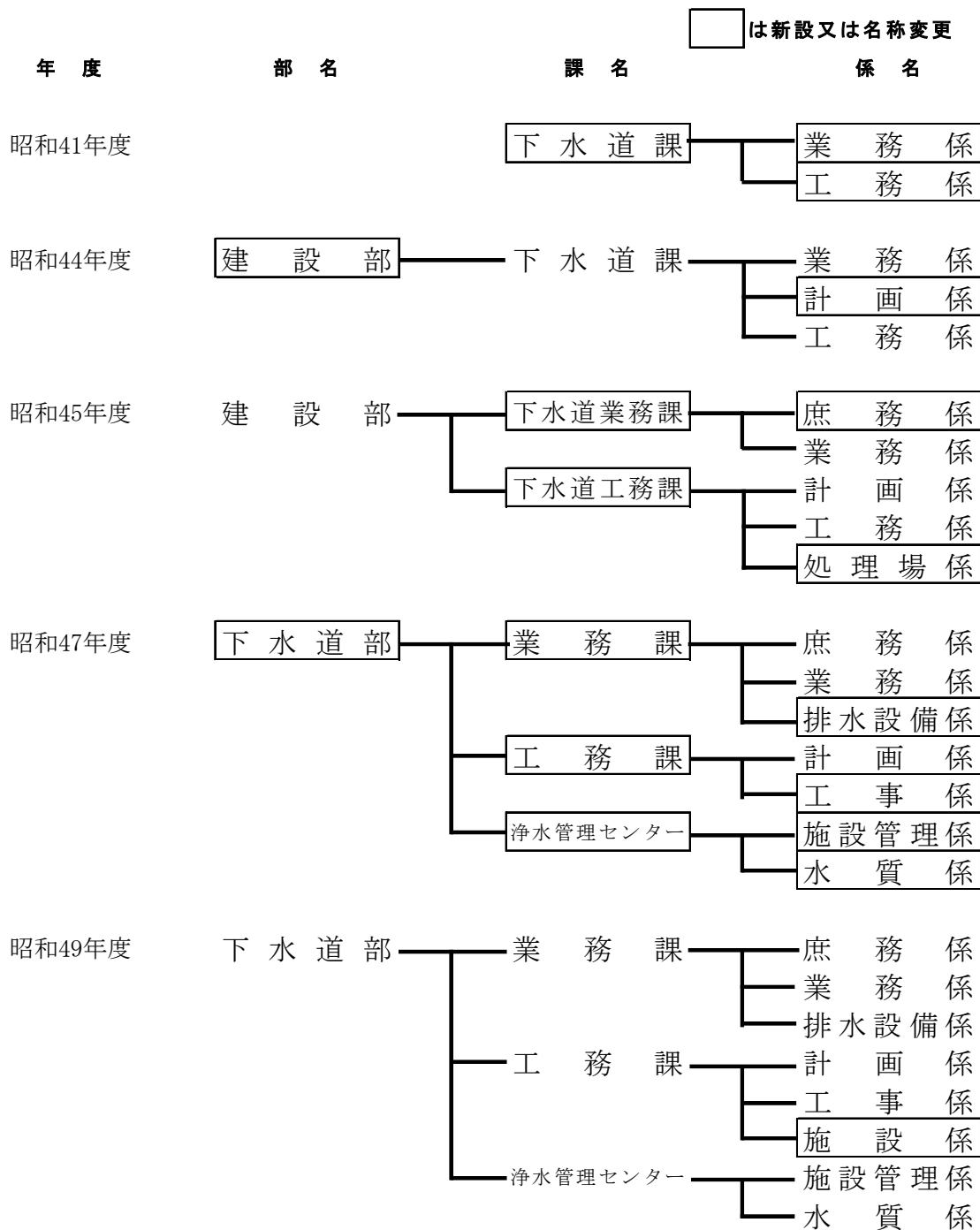
(地方公営企業決算状況調査)

\*汚水処理費については、平成20年度以降「分流式下水道等に要する経費」を控除した値で表記。

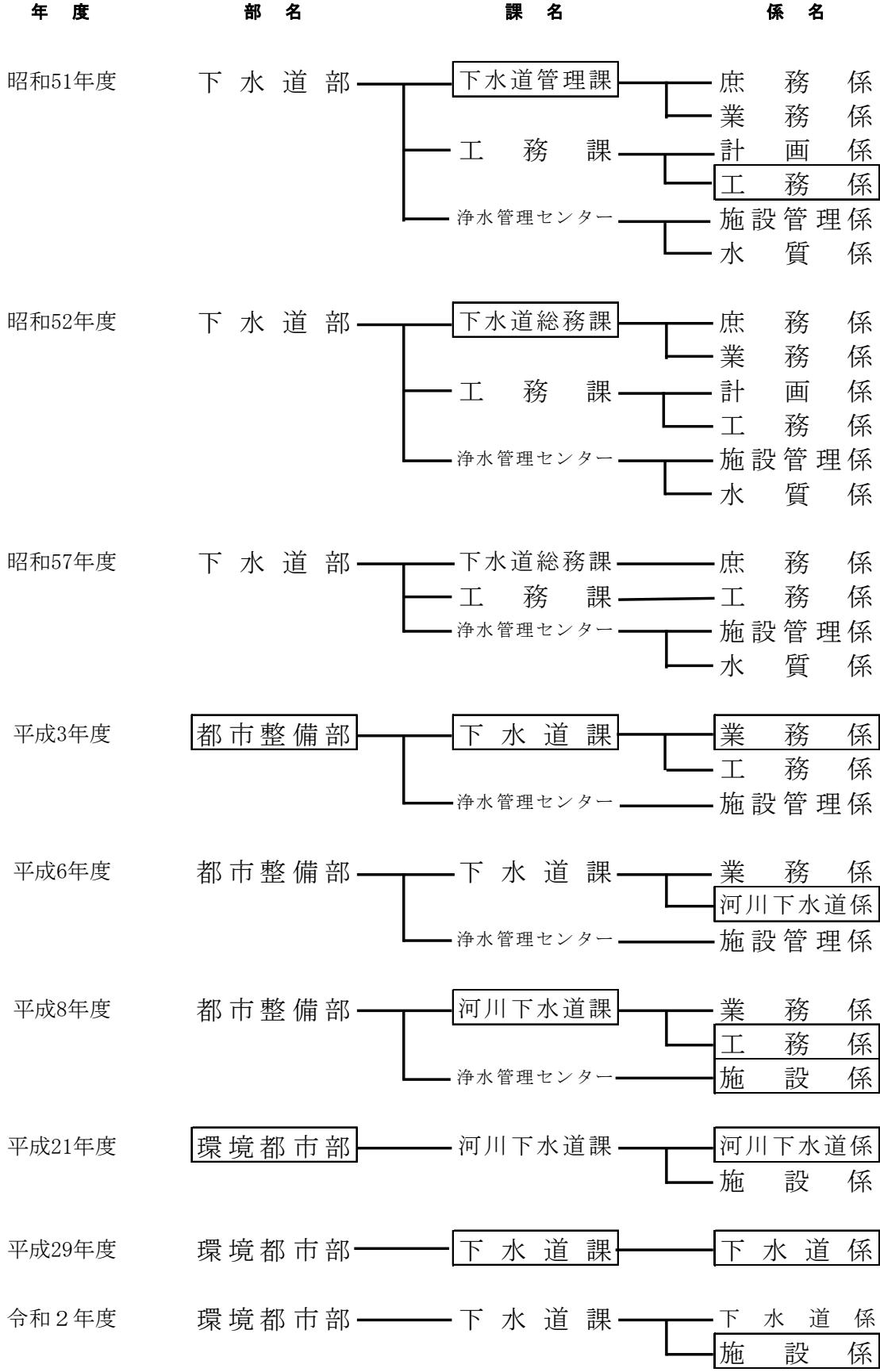
\*令和元年度から地方公営企業法を適用。

## **9. 下水道執行体制**

# 逗子市下水道機構の推移



□ は新設又は名称変更



発行 逗子市

編集 環境都市部下水道課

〒249-8686 神奈川県逗子市逗子5丁目2番16号

電話 046(873)1111

FAX 046(873)4520

e-mail gesui@city.zushi.lg.jp