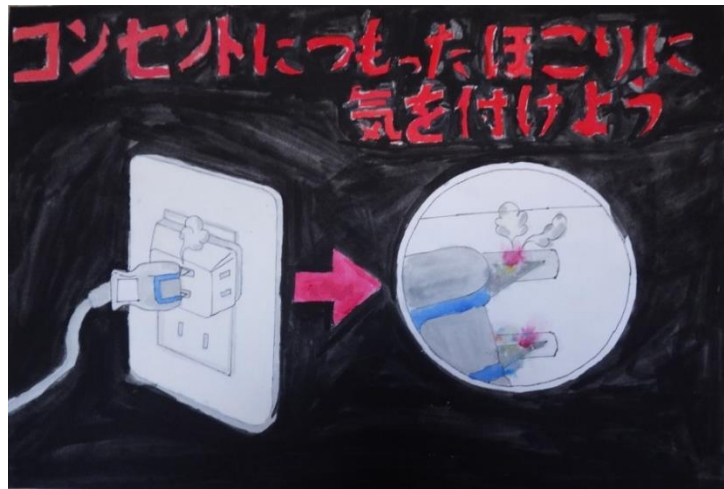


# 救急統計

令和元年度 防火ポスターコンクール【優秀賞】



小坪小学校 5年生 羽豆 仁奈 さん



久木小学校 4年生 渡辺 南香 さん



池子小学校 5年生 齋藤 由姫 さん

## ○ 救 急

平成31年中（令和元年中）の救急車が出場した件数は、3,283件で前年より111件減少しました。これを1ヶ月当たりになると274件、1日当たりになると約9件となります。

搬送人員は、3,079人で前年より89人減少し、市民の約19人に1人が救急隊によって搬送されたこととなります。上位を占めているものは、急病2,063人、一般負傷558人、転院搬送251人、交通事故144人となっています。

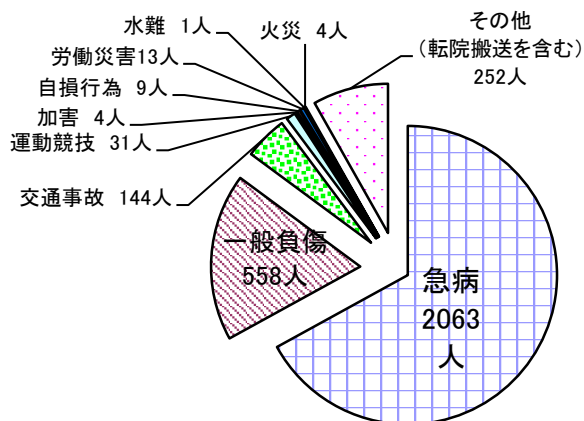
また、搬送人員の傷病程度をみると、軽症1,133人(36.8%)、中等症1,705人(55.4%)、重症212人(6.9%)、死亡29人(0.9%)と、軽症者及び中等症者が高い比率となっています。

一方65歳以上の搬送人員2,138人のうち、入院治療を必要とする中等症以上の者は、1,488人(69.6%)となっています。

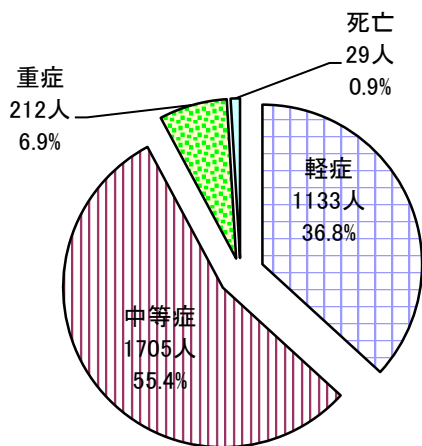
搬送先別では、市内医療機関への搬送が71人(2.3%)に対し、市外医療機関への搬送は、3,008人(97.7%)となっており、当然ながら1件の救急出場に要する時間は長くなっています。

このため、消防本部では、本当に救急車を必要とする救急患者の利用を妨げないように、緊急性のない場合などは救急車を利用しないよう、市民一人ひとりに協力と理解を呼びかけるとともに、市民に対する普通救命講習等の応急手当の普及活動を実施し、なお一層の効果的で円滑な救急業務を目指しています。

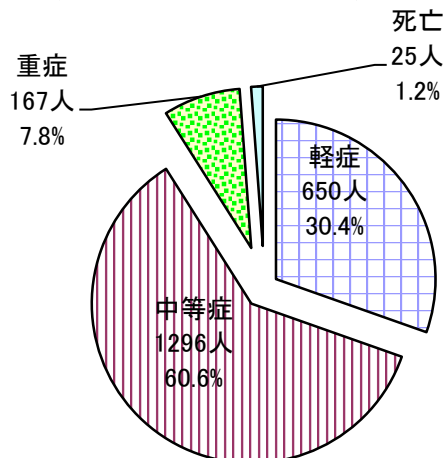
事故種別ごとの搬送人員



傷病程度ごとの搬送人員(全体)



傷病程度ごとの搬送人員(高齢者)



# 救 急 出 場 状 況

平成31年中（令和元年中）

事故種別 署所別		火 災	自 然 災 害	水 難	交 通 事 故	労 働 災 害	運 動 競 技	一 般 負 傷	加 害	自 損 行 為	急 病	そ の 他	転 院 搬 送	計
出 場 件 数	本 署	3		1	64	5	10	219	6	6	934	161	140	1,409
	小坪 分署			2	40	4	4	136	2	5	515	37	32	745
	北 分 署	9			47	4	16	237	1	6	710	99	78	1,129
	合 計	12		3	151	13	30	592	9	17	2,159	297	250	3,283
搬 送 人 員	本 署			1	62	5	11	207	3	2	896	140	140	1,327
	小坪 分署				38	4	4	129	1	2	486	32	32	696
	北 分 署	4			44	4	16	222		5	681	80	79	1,056
	合 計	4		1	144	13	31	558	4	9	2,063	252	251	3,079

(注) 応援出場を含む。

# 応 援 ・ 受 援 救 急 出 場 件 数

平成31年中（令和元年中）

事故種別 市町村別		火 災	自 然 災 害	水 難	交 通 事 故	労 働 災 害	運 動 競 技	一 般 負 傷	加 害	自 損 行 為	急 病	そ の 他	転 院 搬 送	計
応 援 出 場	横 浜 市				2							1		3
	横 須 賀 市	1												1
	鎌 倉 市													
	葉 山 町				1			2			11			14
	上 記 外													
	合 計	1			3			2			11	1		18
受 援	横 浜 市	1			1							1		3
	横 須 賀 市				1			1			3			5
	鎌 倉 市				1			4		1	4			10
	葉 山 町				1			1			3			5
	上 記 外													
	合 計	1			4			6		1	10	1		23

# 月 別 救 急 出 場 状 況

平成31年中（令和元年中）

事故種別 月 別		火 災	自 然 災 害	水 難	交 通 事 故	労 働 災 害	運 動 競 技	一 般 負 傷	加 害	自 損 行 為	急 病	そ の 他	転 院 搬 送	計
出 場 件 数	1月			1	9			59	1		215	22	18	307
	2月	1			13	1	3	53	1	4	154	25	23	255
	3月				8	2	2	45		2	148	29	25	236
	4月	2			14	1	3	36	1	1	149	27	25	234
	5月				13		3	44	1	1	175	21	19	258
	6月	1			13		2	51	1	2	167	28	25	265
	7月	1			15		3	51		2	186	25	23	283
	8月	1			12	1	1	60			230	30	22	335
	9月	3			13	4	7	47	2	1	182	25	15	284
	10月			1	11		1	45	1	2	170	22	17	253
	11月	2		1	15	3	2	47			185	15	13	270
	12月	1			15	1	3	54	1	2	198	28	25	303
	合 計	12		3	151	13	30	592	9	17	2,159	297	250	3,283
搬 送 人 員	1月				8			53			197	18	18	276
	2月				13	1	3	48		3	146	23	23	237
	3月				7	2	2	43		2	138	25	25	219
	4月	3			14	1	3	34			144	25	25	224
	5月				12		3	41	1		170	19	19	246
	6月				12		2	49	1	1	163	25	25	253
	7月				14		3	47			177	23	23	264
	8月				13	1	1	57			219	23	23	314
	9月				11	4	7	44	1	1	177	15	15	260
	10月				11		2	45		1	167	17	17	243
	11月			1	14	3	2	43			179	14	13	256
	12月	1			15	1	3	54	1	1	186	25	25	287
	合 計	4		1	144	13	31	558	4	9	2,063	252	251	3,079

# 時間別救急出場状況

平成31年中（令和元年中）

時間別	事故種別	火災	自然災害	水難	交通事故	労働災害	運動競技	一般負傷	加害	自損行為	急病	その他	転院搬送	計
出 場 件 数	0時～2時	1			3			17	1		96	2		120
	2時～4時				1			15	1		85	2		104
	4時～6時	1						21		2	95	3	1	122
	6時～8時				11			37		3	177	4	1	232
	8時～10時	1			21	3	2	62	1	2	232	16	14	340
	10時～12時	2		1	24	2	12	70		2	255	80	73	448
	12時～14時	4		2	18	3	5	66			233	60	54	391
	14時～16時				17	3	4	76	1	1	225	39	36	366
	16時～18時	1			23	2	5	78	1	2	221	44	36	377
	18時～20時				18		2	59		1	207	20	17	307
	20時～22時	1			10			56	2	3	194	20	13	286
	22時～24時	1			5			35	2	1	139	7	5	190
	合計	12		3	151	13	30	592	9	17	2,159	297	250	3,283
搬 送 人 員	0時～2時				3			16			90			109
	2時～4時				1			13			80			94
	4時～6時	1						20			92	1	1	114
	6時～8時				11			34		1	172	1	1	219
	8時～10時				20	3	2	60	1		221	14	14	321
	10時～12時				21	2	12	67		2	244	74	74	422
	12時～14時	3		1	18	3	5	61			224	54	54	369
	14時～16時				18	3	4	75	1	1	216	36	36	354
	16時～18時				21	2	6	71	1	2	216	36	36	355
	18時～20時				17		2	54			196	17	17	286
	20時～22時				9			54		3	179	14	13	259
	22時～24時				5			33	1		133	5	5	177
	合計	4		1	144	13	31	558	4	9	2,063	252	251	3,079

## 所要時間別救急出場件数 (覚知～現着)

平成31年中 (令和元年中)

事故種別 現場到着所要時間	急病	交通事故	一般負傷	その他	計
3分未満	102	20	38	18	178
3分以上 5分未満	679	48	193	139	1,059
5分以上 10分未満	1,217	67	314	194	1,792
10分以上 20分未満	148	13	44	29	234
20分以上	13	3	3	1	20
合計	2,159	151	592	381	3,283
最短 (分)	0	1	0	0	0
最長 (分)	43	31	31	32	43
平均 (分)	5.7	5.5	5.6	5.5	5.6

## 所要時間別搬送人員 (覚知～収容)

平成31年中 (令和元年中)

事故種別 収容所要時間	急病	交通事故	一般負傷	その他	計
10分未満					
10分以上 20分未満	2	4	3	1	10
20分以上 30分未満	149	21	34	47	251
30分以上 60分未満	1,806	113	472	253	2,644
60分以上 120分未満	105	6	49	13	173
120分以上	1				1
合計	2,063	144	558	314	3,079
最短 (分)	17	16	18	19	16
最長 (分)	147	90	96	90	147
平均 (分)	42.6	40.8	44.8	38.6	42.5

## 不 搬 送 件 数

平成31年中（令和元年中）

事故種別 区 分	火 災	自 然 災 害	水 難	交 通 事 故	労 働 災 害	運 動 競 技	一 般 負 傷	加 害	自 損 行 為	急 病	そ の 他	転 院 搬 送	計
緊急性なし													
傷病者なし	6		1				3				2		12
拒否				5			12	3		13	2		35
酩酊				1			4			2	7		14
死亡				2					8	33			43
現場処置				4			14	2		47	6		73
誤報・いたづら	3		1							1	16		21
その他	1			1			2			3	13		20
合計	10		2	13			35	5	8	99	46		218

## 5 年 間 救 急 出 場 状 況

事故種別 年 別	火 災	自 然 災 害	水 難	交 通 事 故	労 働 災 害	運 動 競 技	一 般 負 傷	加 害	自 損 行 為	急 病	そ の 他	転 院 搬 送	計	
出 場 件 数	令和元年	12		3	151	13	30	592	9	17	2,159	297	250	3,283
	平成30年	6		3	190	12	26	620	11	13	2,193	320	273	3,394
	平成29年	2		3	150	12	31	571	19	12	2,114	301	257	3,215
	平成28年	1	1	1	165	7	27	592	11	15	2,158	339	280	3,317
	平成27年	4		3	161	6	26	640	14	18	2,115	326	272	3,313
	平均	5		3	163	10	28	603	13	15	2,148	317	266	3,304
搬 送 人 員	令和元年	4		1	144	13	31	558	4	9	2,063	252	251	3,079
	平成30年	2		1	177	12	26	587	10	7	2,074	272	272	3,168
	平成29年			3	141	11	31	537	18	8	1,993	258	258	3,000
	平成28年			1	167	7	27	557	9	7	2,033	281	280	3,089
	平成27年	1		1	155	6	26	592	14	12	1,968	273	272	3,048
	平均	1		1	157	10	28	566	11	9	2,026	267	267	3,077

# 傷病程度別搬送人員

平成31年中（令和元年中）

区分		事故種別	火災	自然災害	水難	交通事故	労働災害	運動競技	一般負傷	加害	自損行為	急病	その他	転院搬送	計	
新生児	死亡															
	重症															
	中等症															
	軽症															
	その他															
	小計															
乳幼児	死亡															
	重症											1	1	1	2	
	中等症				2			6				20	2	2	30	
	軽症				2			30				53	1	1	86	
	その他															
	小計				4			36				74	4	4	118	
少年	死亡									1					1	
	重症				1			1				1			3	
	中等症				2		7	3				11	2	2	25	
	軽症				17		14	12	1			25	1	1	70	
	その他															
	小計				20		21	16	1	1		37	3	3	99	
成人	死亡			1							1	1			3	
	重症				1	1		2				29	7	7	40	
	中等症				21	4	3	38	1	2		242	43	42	354	
	軽症				58	2	5	55	1	2		196	8	8	327	
	その他															
	小計			1	80	7	8	95	2	5		468	58	57	724	
高齢者	死亡							1		1	23				25	
	重症				1			13		1	134	18	18	167		
	中等症	1			10	4	2	218			909	152	152	1,296		
	軽症	3			29	2		179	1	1	418	17	17	650		
	その他															
	小計	4			40	6	2	411	1	3	1,484	187	187	2,138		
合計	死亡			1				1		3	24				29	
	重症				3	1		16		1	165	26	26	212		
	中等症	1			35	8	12	265	1	2	1,182	199	198	1,705		
	軽症	3			106	4	19	276	3	3	692	27	27	1,133		
	その他															
	小計	4		1	144	13	31	558	4	9	2,063	252	251	3,079		



# 年 齢 別 搬 送 人 員

平成31年中（令和元年中）

年齢区分		性別	事故種別											計		
			火災	自然災害	水難	交通事故	労働災害	運動競技	一般負傷	加害	自損行為	急病	その他		転院搬送	
新生児	28日未満	男														
		女														
	小計															
乳幼児	28日～6歳	男				4			22			48	3	3	77	
		女							14			26	1	1	41	
	小計				4			36			74	4	4	118		
少年	7歳～11歳	男				6		1	5			9			21	
		女				3			6			6			15	
	12歳～17歳	男				7		17	5	1		11	2	2	43	
		女				4		3			1	11	1	1	20	
	小計	男				13		18	10	1		20	2	2	64	
		女				7		3	6		1	17	1	1	35	
成人	18歳～19歳	男				3		1		1					5	
		女				1						7			8	
	20歳～29歳	男				10	1	2	6			25	2	2	46	
		女				3		1	6			37	4	4	51	
	30歳～39歳	男				8	1		8		1	30			48	
		女				3	1		4		1	28	13	13	50	
	40歳～49歳	男				10	1		9			56	6	6	82	
		女				8	1		6	1		56	10	9	82	
	50歳～59歳	男			1	17	2	3	23			87	10	10	143	
		女				10		1	16			65	6	6	98	
60歳～64歳	男				3			7			34	5	5	49		
	女				4			10		3	43	2	2	62		
小計	男			1	51	5	6	53	1	1	232	23	23	373		
	女				29	2	2	42	1	4	236	35	34	351		
				1	80	7	8	95	2	5	468	58	57	724		
高齢者	65歳～69歳	男	2			7	2	1	9		1	68	10	10	100	
		女	1			4	1		15		1	52	5	5	79	
	70歳～79歳	男				6	2	1	60	1		241	37	37	348	
		女				10	1		60		1	208	25	25	305	
	80歳以上	男				5			94			390	55	55	544	
		女	1			8			173			525	55	55	762	
小計	男	2			18	4	2	163	1	1	699	102	102	992		
	女	2			22	2		248		2	785	85	85	1,146		
			4			40	6	2	411	1	3	1,484	187	187	2,138	
合計		男	2		1	86	9	26	248	3	2	999	130	130	1,506	
		女	2			58	4	5	310	1	7	1,064	122	121	1,573	
			4		1	144	13	31	558	4	9	2,063	252	251	3,079	

## 発 生 場 所 別 搬 送 人 員

平成31年中（令和元年中）

発生場所	事故種別	交通事故	一般負傷	急病	その他	計
住 宅		3	311	1,634	14	1,962
公衆の出入りする場所		1	120	310	281	712
仕 事 場			3	10	10	23
道 路		139	117	96	3	355
そ の 他		1	7	13	6	27
合 計		144	558	2,063	314	3,079

## 収 容 先 別 搬 送 人 員

平成31年中（令和元年中）

医療機関等 区 分	市 内 医 療 機 関				市 外 医 療 機 関					その他 の場所	合 計
	一 次	一 般	広 域	計	二 次	三 次	一 般	広 域	計		
搬 送 人 員	15	56		71	192	17	2,798	1	3,008		3,079
比 率（％）	2.3				97.7						100.0

## 応急手当普及啓発活動等実施状況

平成31年中（令和元年度）

区 分	講習別	実施要綱に基づく普及啓発		その他の講習 (救急教室等)	合 計
		普通救命講習	上級救命講習		
実 施 回 数		17	2	48	67
受 講 人 員		124	17	1,226	1,367

# 応急処置等実施状況

平成31年中（令和元年中）

事故種別		交通事故	一般負傷	急病	その他	計
区分						
応急処置等対象人員		144	555	2,059	314	3,072
処 置 件 数	止血	53	174	30	19	276
	固定	95	360	80	35	570
	人工呼吸			6		6
	心マッサージ					
	うち、自動心マッサージ					
	心肺蘇生		1	54	4	59
	うち、自動心肺蘇生					
	酸素吸入	5	24	489	61	579
	気道確保		5	92	5	102
	うち、経鼻エアウェイ					
	うち、喉頭鏡・鉗子等		1	5		6
	うち、ラリングアルマスク		1	33	2	36
	うち、気管挿管			2	2	4
	保温	1	4	9	3	17
	被覆	55	180	26	18	279
	在宅療法継続		1	72		73
	うち、点滴			1		1
	うち、外傷			11		11
	うち、その他		1	60		61
	ショックパンツ					
除細動				6	6	
静脈路確保				29	32	
薬剤投与				27	30	
その他の応急処置	1	3	14	3	21	
血圧測定	142	529	1,964	309	2,944	
聴診器	29	73	645	75	822	
血中酸素飽和度測定	144	551	2,006	311	3,012	
心電図	13	75	1,093	128	1,309	
うち、伝送						
血糖測定			13	1	14	
エピペン投与						
ブドウ糖投与						
合計	538	1,980	6,655	978	10,151	

# 救 急 資 器 材 等 一 覧

(令和2年4月1日現在)

	区 分	数 量	備 考
救 急 救 命 処 置 用 高 度 応 急 処 置 そ の 他	自 動 体 外 式 除 細 動 器	4	AED-3100
	半 自 動 式 除 細 動 器	3	TEC-2513、TEC-2603
	気 管 挿 管 セ ッ ト	3	5.0mm、5.5mm、6.0mm、6.5mm、7.0mm、7.5mm、8.0mm
	人 工 呼 吸 器	3	パ <sup>ラ</sup> パ <sup>ック</sup> 200D、パ <sup>ラ</sup> パ <sup>ック</sup> プ <sup>ラス</sup> 300、パ <sup>ラ</sup> パ <sup>ック</sup> プ <sup>ラス</sup> 310
	ラ リ ン ゲ ア ル マ ス ク	12	1号、2号、3号、4号
	ラ リ ン ゲ ル チ ュ ー ブ	21	0号、1号、2号、2.5号、3号、4号、5号
	食 道 閉 鎖 式 エ ア ウ エ イ	6	スミウエイWB
	イ ン ハ レ ー タ ー	2	FW-1201-004、FW-1201-009
	輸 液 ポ ン プ	1	TE161S
	血 糖 測 定 一 式	3	AE-1013-030
	ビ デ オ 硬 性 挿 管 用 喉 頭 鏡	3	BE-1014-011
	高 度 応 急 処 置 そ の 他	聴 診 器	6
血 圧 計		6	AE-1009-261、AE-1013-011、AE-11-10-47、BE-11-01-01
ベ ッ ド サ イ ド モ ニ タ ー		3	QI601V、BSM-3562
経 鼻 エ ア ウ エ イ セ ッ ト		6	6.0mm、7.0mm、8.0mm、9.0mm
喉 頭 鏡 セ ッ ト		6	BE-1088-009、BE-1088-0035、BE-11-06-07、FW-20-10-14
酸 素 吸 入 器		3	AE-20-10-14、BE-1088-009
吸 引 器		6	BE-1010-013、BE-1010-014
メ ー ン ス ト レ ッ チ ャ ー		3	ST70-J、RS-J
バ ッ ク ボ ー ド 一 式		3	AM275-101-200、FW-1901-078、FW-4901-153
ス ク ー プ ス ト レ ッ チ ャ ー		3	FW-20-10-21、FW-1901-192、FW-4901-154
タ ー ニ ケ ッ ト		9	MATコンバットWPY-MATC、RMT
携 帯 電 話		3	ト <sup>コ</sup> モ <sup>F</sup> -03K、ト <sup>コ</sup> モ <sup>X</sup> PERIA、ト <sup>コ</sup> モ <sup>G</sup> alaxySC-04
訓 練 用	除 細 動 器 訓 練 用 セ ッ ト	7	N0073ReaA、LIFEPAK CR-T
	気 管 挿 管 訓 練 用 人 形	1	AM000-186-000
	気 道 確 保 訓 練 用 人 形	1	Ambu Intubation Trainer
	輸 液 用 訓 練 器	1	TR-806-02
	在 宅 療 法 用 全 身 モ デ ル 人 形	1	TR-800-06
	電 動 式 心 肺 蘇 生 法 訓 練 用 人 形	1	TR-802-01
	普 及 啓 発 用 全 身 モ デ ル 人 形	4	TR-803-01、JAMY-IV、18001005、JAMY-G2010
	普 及 啓 発 用 心 肺 蘇 生 訓 練 用 人 形	12	Leardal Little Anne 20-07243Reva

