

沼間中学校 避難所運営マニュアル

初動期編

避難所運営マニュアルは、次の各編で構成されています。

初動期編 発災直後～24時間

展開期1編 24時間～1週間

展開期2編 1週間～3週間

安定期・撤収期編 3週間～避難所閉鎖

資料編 様式書類、各種図面など

時間経過に応じて必要なマニュアルを用いて活動してください。

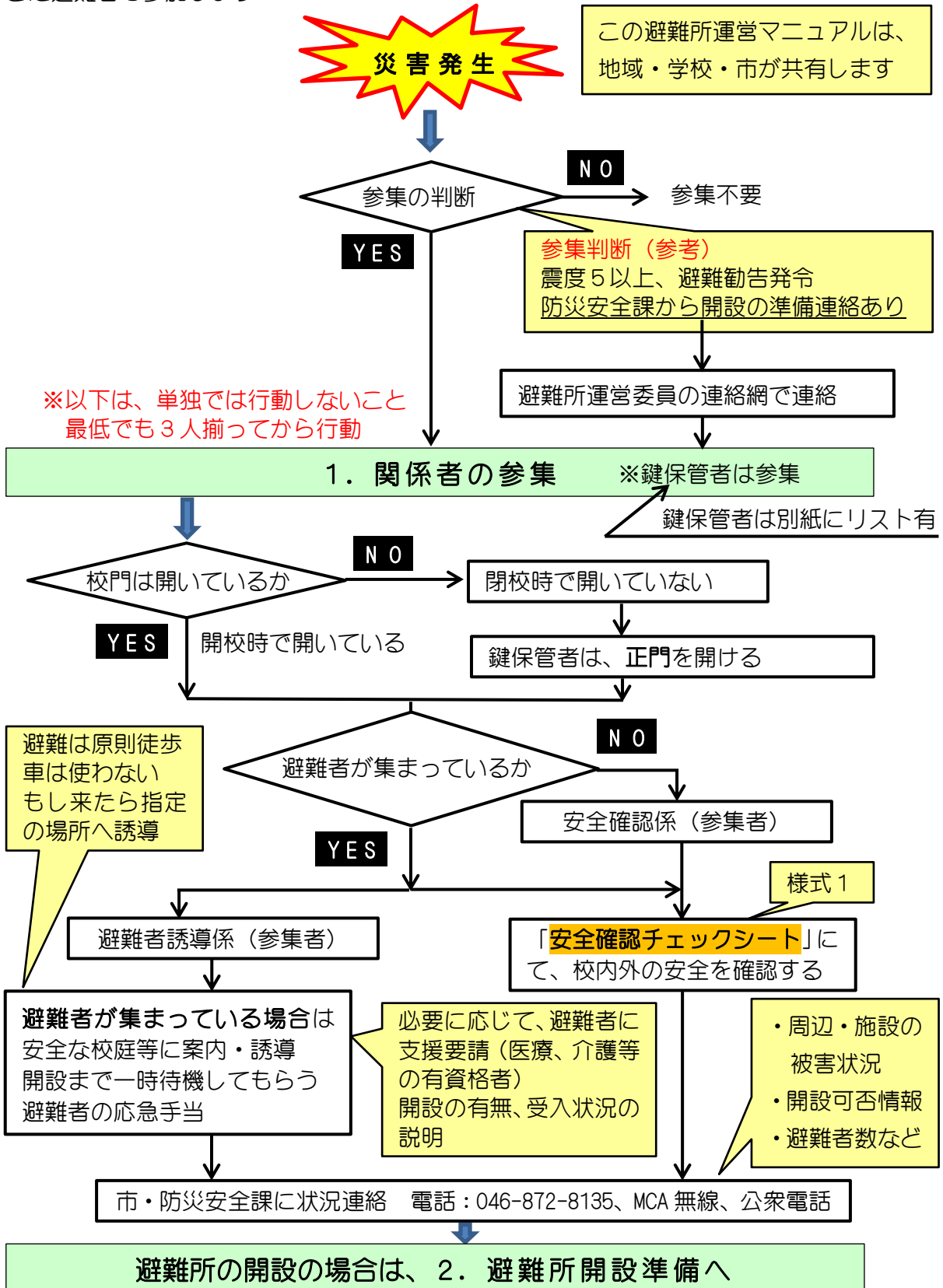
Ver.1.0

発行 平成30年6月

沼間小学校地区避難所運営委員会

初動期編

本マニュアルは、災害発生時から24時間の初動期の活動に用います。
 また、この活動に携わる人は、避難所運営委員、学校職員、行政、自主防災の他、避難してきた避難者も参加します。



2. 避難所開設準備

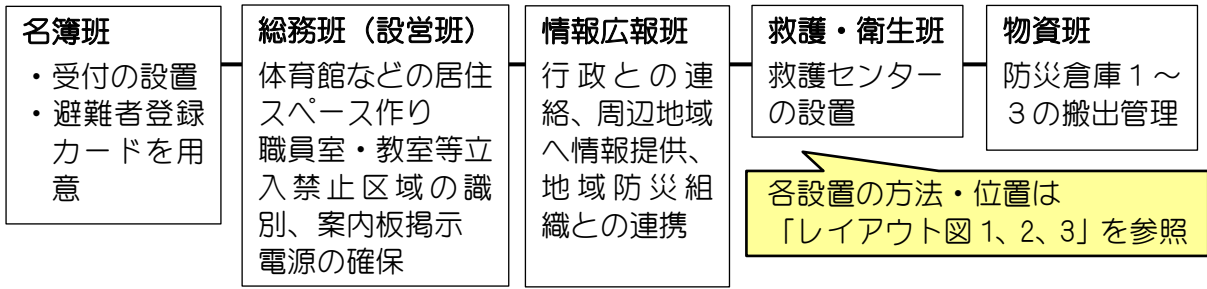
施設の開錠
 鍵保管者（別紙に定め有）は各所を開錠する
 開校時は学校職員が開錠

鍵のある場所：
 正門シャッター、通用門、体育館出入口、
 体育館側昇降口、防災倉庫1、2、3

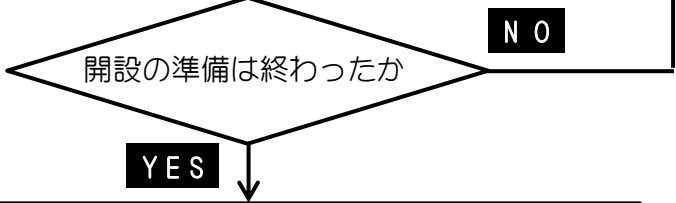
応急的な組織作り
 参集者の中で開設準備を進めるために
 応急的な**運営本部**と以下の組織を作り、
 開設の準備を行う。「**開設セット**」を防災
 倉庫1より搬出、机とイスは階段下の倉
 庫から搬出

開設セットの中身
 避難所運営マニュアル、避難者登録カード、
 避難所生活の心得、レイアウト図、
 委員ベスト、事務用品、各種掲示・表示
 板、ブルーシート、養生テープ、ハンド
 マイク、立入禁止テープ、救急箱、簡易
 トイレ、懐中電灯、トランシーバー、ラ
 ジオ、地図

※ 雨天時は、受付にテントを張る



学校施設内の電気、水道、トイレなどライフライン確認、把握と対応



一時待機の避難者対応
 一時待機の避難者に受け入れ準備が出来たことを伝え、
 家族単位、町内会・自治会単位で集まってもらう。
 出来たら、「避難者登録カード」、「避難所生活の心得」を渡す

市・防災安全課に状況連絡 電話：046-872-8135、MCA無線、公衆電話

3. 避難所開設・避難者受入へ

初動期編

