

みんなの広場

みんなの広場は営利・宗教・政治を目的としない市内の団体に紙面を提供するもので文責は各団体にあります。編集の都合上掲載できない場合もあります。平成30年3月号掲載申し込みは1月22日(月)17:00までに直接窓口へ。 企画課広聴広報係

エコ広場のボランティア募集

時 平日10:00~13:00 13:00~16:00 場 市民交流センター1階 市民協働事業 対 返子のごみ削減に関心のある人 問 返子ゼロウェイストの会 海野TEL090-9380-1422

女性限定麻雀教室 無料体験講座

麻雀を始めたい人 毎週(休)13:00~16:00 開催中の教室に参加できます 要問合せ 見学可 場 小坪大谷戸会館他 問 小坪麻雀塾 宮崎TEL090-6707-3472

新春の福めぐり湘南七福神

時 1月7日(日)9:30JR東返子駅集合 雨天中止 場 光照寺~東昌寺~宗泰寺~延命寺~玉蔵院~長運寺~仙光院 持 弁当 費 500円 申 問 返子観光推進の会 山内TEL/FAX0467-23-8417

第268回 返子童謡の会

老若男女が一堂に集まり楽しく歌います リーダー 菅原洋平さん ピアノ 菅原達郎さん 時 1月7日(日)14:00~16:00 場 なぎさホール 問 返子童謡の会 天野TEL046-871-7245

返子ボランティアガイド倶楽部例会

鎌倉七福神巡り 時 1月10日(水)JR北鎌倉駅 お龍さんの寺と周辺を訪る 時 2月21日(水)県立大学駅 いずれも10:00集合 持 弁当 費 各500円 申 同会 三春TEL/FAX046-873-8281

ゼイナとジミーの英会話

楽しく学べる英会話 時 1月11・18・25日の(休)10:00~11:30 場 高齢者センター 対 初級 費 1回1,000円 問 Z&Jの英会話 YOKO TEL090-1111-9388

返子ヴォイストレーニングの会

ベルヴォフ 幅広く魅力的な選曲を合唱で楽しみます 2019年なぎさホール出演予定 時 1月14・21・28日の(日)時間要問合せ 場 返子小第2音楽室 問 B.V. 塚本TEL046-871-4678

ポップスアンサンブル 合唱

指導 堀口みどりさん(ソプラノ) 曲 美女と野獣 あの日に帰りたいetc. 時 1月15・29日の(月)10:00~ 場 市民交流センター 費 4か月7,000円 問 P.E. 本田TEL046-871-4563

骨盤 腸活 心と体のエクササイズ

ラテンの音楽をベースにデトックス&ヒーリングで腸活しましょう 時 1月17・31日の(水)11:15~ 場 返子アリーナ第1格技室 持 室内履き 費 800円 問 jdda 佐山TEL080-9342-4653

青空保育つくしとたね30年度説明会

平成30年度入会説明会 時 1月20日(出)10:00 場 沼間ほっとスペース 対 平成30年8月に2歳以上の幼児とその親 費 無料 問 つくしとたね 村上TEL080-1180-0482

返子まちづくり研究会1~3月例会

時 1月20日、2月17日、3月17日(出)各10:00~12:00 場 市民交流センター1階 費 年会費2,000円 問 返子まちづくり研究会 上田TEL046-873-1123

新春バドミントン大会 一般男女

ダブルス・クラス別 時 1月21日(日)9:00 場 返子アリーナ 費 登録者1,000円未登録者1,300円 申 1月12日(金)17:00迄に体協へ 問 返子バドミントン協会 笠原TEL090-5396-1708

コントラバスとピアノ演奏会

こだまの公演会 演奏 デュオ徳高 時 1月27日(出)14:00開演 場 小坪大谷戸会館 定 70人 費 500円 要申し込み 問 W.Coこだま 天野TEL046-872-9288(平日9:00~17:00)

第130回東日本震災街角音楽会

琴とフルートコンサート 出演 藤井亨子さん 尾由美さん 時 1月27日(出)16:00~ 場 エム・ドフルール 費 1,000円(飲み物付) 問 返子サロンコンサート 松本TEL080-5640-6043

渚の街の出会いあふれるコンサート

第75回 一年の計は初心にあり ソプラノ 谷口玲子さん ピアノ 広瀬則子さん 時 1月31日(水)開演14:30 場 さざなみホール 費 1,200円 問 チェリア 谷口TEL046-871-5979

……市役所1階に広報板ができました……

「市役所でチラシ貼ってくれないか」そんな要望に応え、市役所1階青い鳥コーナーの横に、広報板を設置し、チラシの配架ラックも設けました。イベントや講座など市民活動のPRに活用してください。 企画課広聴広報係



利用方法

市内広報板の使用申込みの時に、窓口でその旨伝えてください。その際に、チラシ1枚と配架用上限20枚を持参してください。チラシの掲示と配架は市職員が行います。
*1階のみの利用はできません。



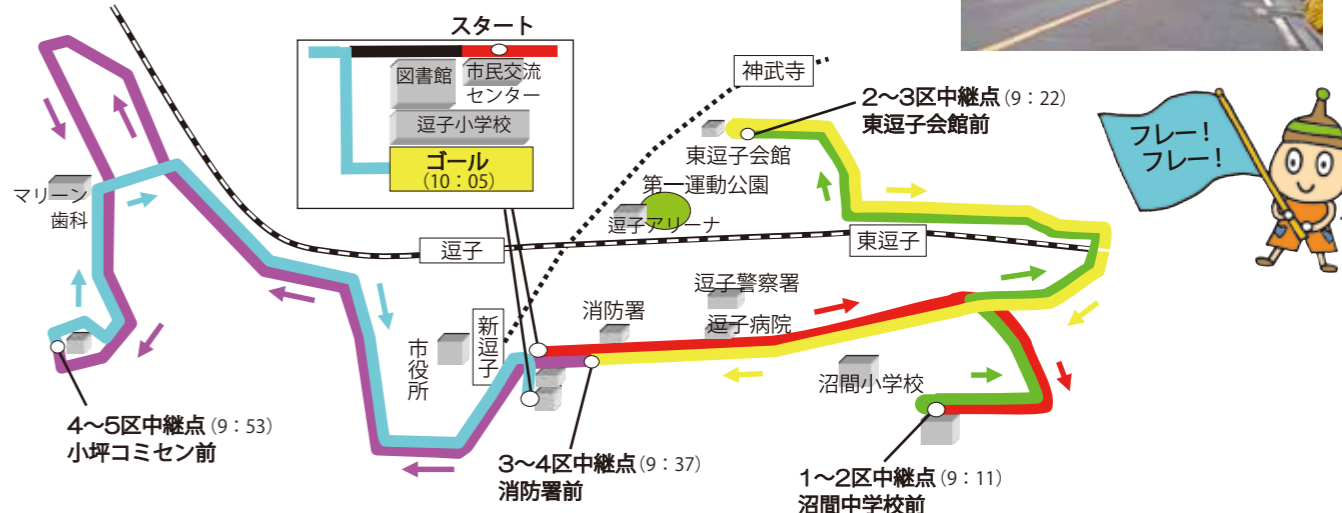
ZOOM UP 新着便

時日時 場場所 対対象 定定員 持持ち物 費費用 申申し込み方法、申し込み先 問問い合わせ先 TEL電話 FAXファクス MAIL Eメール URL ホームページアドレス ② 社会参加・市民活動ポイントシステム対象 *費用の表示のないものは全て無料。

お知らせ 第65回 市内一周駅伝競走大会 1月14日(日) 9:00文化プラザ前スタート 車両通行規制を行います

問 体育協会

選手が安全に走れるよう、大会コースの道路で順次最大15分程度の車両通行規制を行います。ドライバーの皆さんの協力をお願いします。



*開閉会式は返子アリーナで行います。
*神武寺トンネル工事のため、コースを変更します。
*()は、先頭の通過予想時刻です。この時間から15分程度規制します。

1区	3.7km	4区	5.2km
2区	3.8km	5区	4.0km
3区	4.9km		

講座

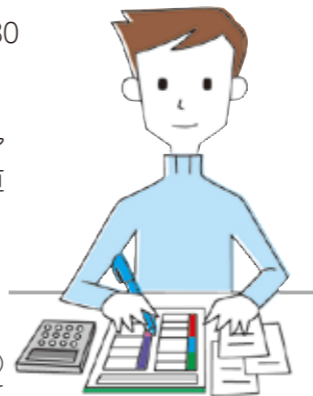
何から手をつければいいのか? こうすればカンタン! はじめての確定申告

問 市民交流センター

ダブルワークやトリプルインカムの人、個人事業主向けに、確定申告の仕組みを基礎からやさしく教えます。

時 1月27日(出)15:30~17:30
場 市民交流センター
定 30人 費 500円
申 1月4日(木)以降、電話・ファクス・Eメールで、または直接市民交流センターへ
FAX 046-872-3003
MAIL ac-center@zushi-psc.org

* 託児(先着4人。1人500円)希望者は、1月26日(金)までに申し込んでください。



講座

タニタの健康セミナー タニタ食堂に学ぶ500kcalまんぷく定食のコツ

問 市民協働課

毎日の食事から健康になりませんか。タニタ食堂で実践している健康づくりの方法やメニューの立て方のコツなどを学びます。

時 2月16日(金)10:00~11:30 場 市民交流センター
定 先着80人 申 1月4日(木)以降、①講座名②住所③氏名④電話番号を、電話・ファクス・Eメールで、または市民協働課へ MAIL siminkyoudou@city.zushi.lg.jp

* 手話通訳・託児希望者(先着順)は、2月2日(金)までに申し込んでください。

1食500kcal前後の満腹メニュー

