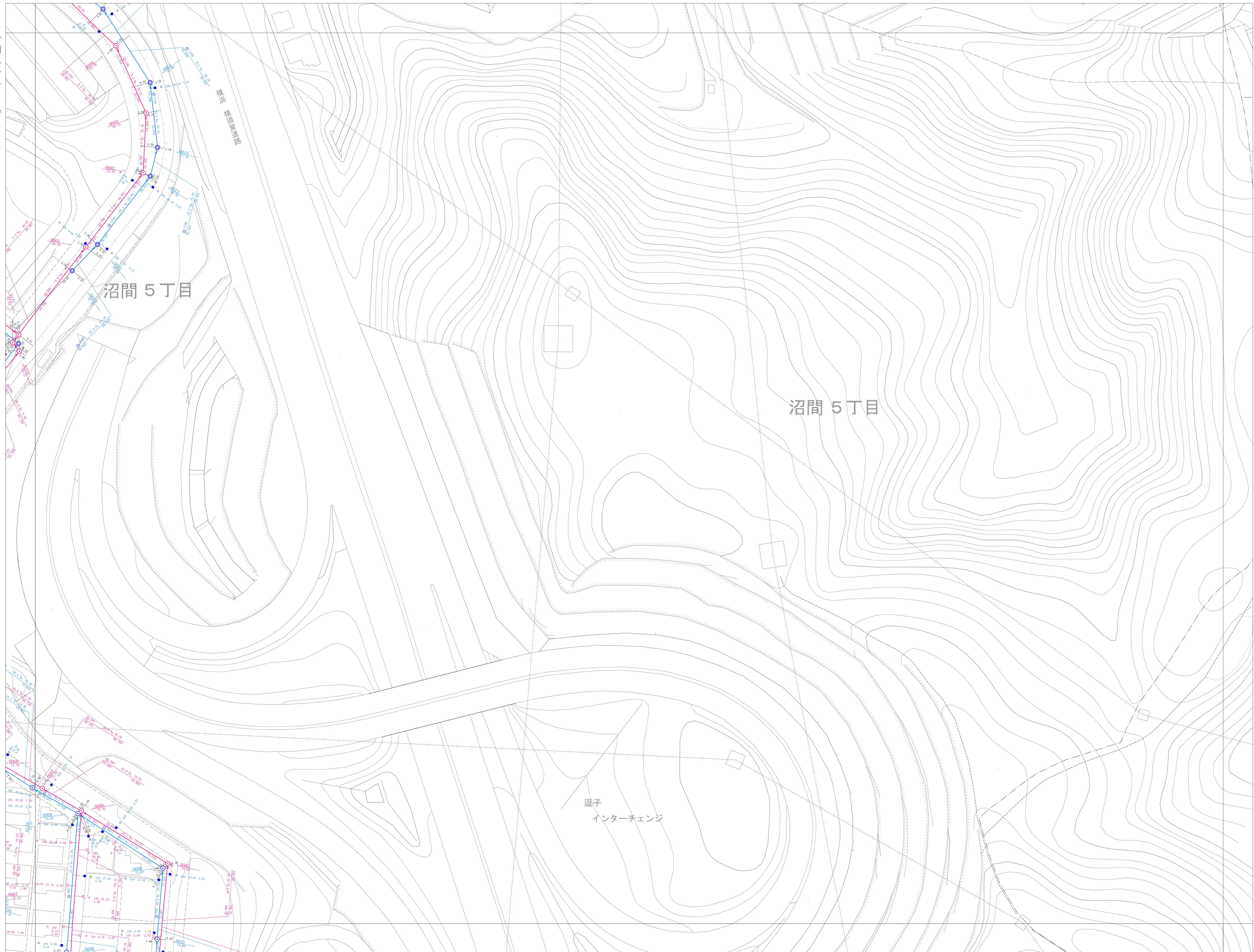


NO. 144

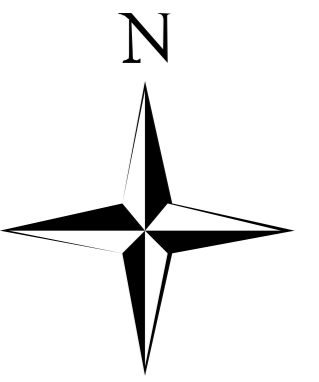
逗子市公共下水道台帳平面図

令和五年三月
時点



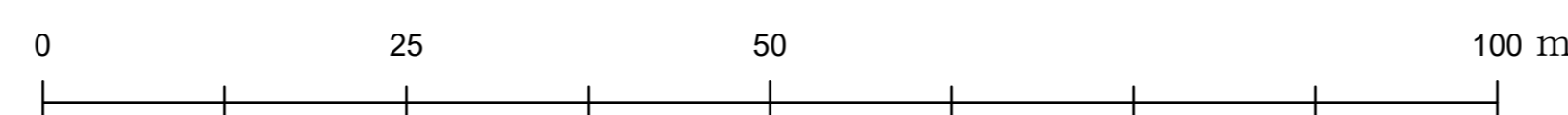
詳細図
144

127	128	129
143	144	145
156	157	



凡例	
種別	記号
マンホール	
0号マンホール	▲
1号マンホール	○
2号マンホール	○
3号マンホール	○
4号マンホール	○
5号マンホール	○
6号マンホール	□
Y号マンホール	⊕
特1号マンホール	⊕
特1号Aマンホール	⊕
伏流マンホール	伏
矩形兼用マンホール	□
特殊マンホール	□
塩ビ製マンホール (内径15cm)	○
塩ビ製マンホール (内径20cm)	○
35mmマンホール	○
50mmマンホール	○
70mmマンホール	○
接続用マンホール (内径30×36cm)	□
接続用マンホール (内径40×45cm)	□
マンホールポンプ	⊕
小口径マンホール (内径30cm、40cm)	○
特殊マンホール (内径150×200mm、150×250mm、150×300mm)	⊕
特殊マンホール (内径120×150mm、130×150mm、150×180mm、150×180mm)	⊕
6号マンホール内形 (内径15cm)	○
空気弁	△
ダミーマンホール	●
起点・流束不明	●
社き口	□
長方形	□
管渠	
幹線	—
枝線	—
圧送幹線	—
圧送枝線	—
断面マンホール (内形)	○
断面マンホール (矩形)	□
断面マンホール (扇形)	○
副管	—
流下矢印	▶
樹	
公共汚水樹	—
公共矩形樹	—
未設置樹	—
円形樹 (合流地区)	—
矩形樹 (合流地区)	—
種別	
汚水施設	—
雨水施設	—
合流施設	—
私設管	—
記載例	
マンホール及び管渠	
取付樹及び取付管	

1:500



計画機関 逗子市