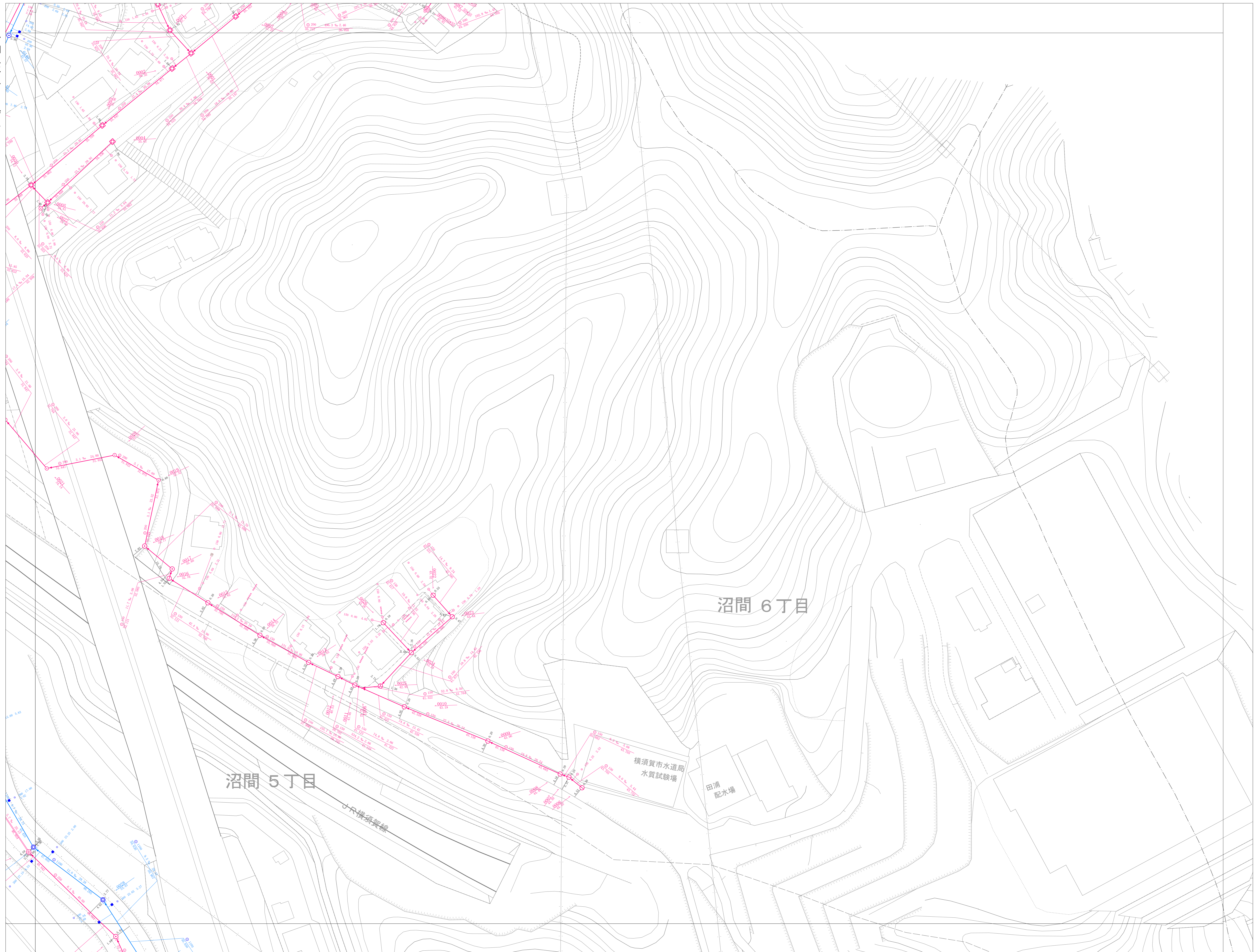
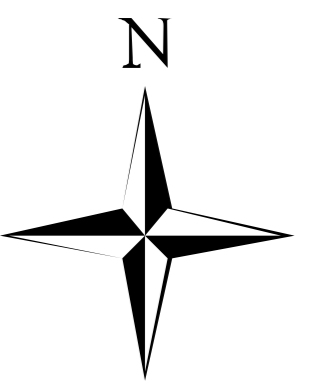


令和五年三月
時点



110	111	
127	128	129
143	144	



凡例	
種別	記号
マンホール	
0号マンホール	▲
1号マンホール	○
2号マンホール	○
3号マンホール	○
4号マンホール	○
5号マンホール	○
6号マンホール	○
Y号マンホール	○
特1号マンホール	○
特1号Aマンホール	○
伏線マンホール	伏
矩形兼用マンホール	○
特殊マンホール	○
塩ビ製マンホール (内径15cm)	○
塩ビ製マンホール (内径20cm)	○
35樹マンホール	○
50樹マンホール	○
70樹マンホール	○
接続樹マンホール (内径30cm)	○
接続樹マンホール (内径36cm)	○
接続樹マンホール (内径45cm)	○
マンホールポンプ	○
小口種マンホール (内径30cm, 40cm)	○
特殊マンホール (内径150-200cm, 40-50cm)	H
特殊マンホール (内径120-150cm, 130-150cm, 150-180cm, 180-180cm)	■
6号マンホール内径 (内径15cm)	○
空気弁	▲
ゴミマンホール	●
起点・流末不明	●
社き口	□
長方形	□
管渠	
幹線	—
枝線	—
圧送幹線	—
圧送枝線	—
断面マンホール (内径)	○
断面マンホール (矩形)	○
断面マンホール (扇形)	○
副管	—
流下矢印	▶
樹	
公共汚水樹	—
公共矩形樹	—
未設置樹	—
円形樹 (合流地区)	—
矩形樹 (合流地区)	—
種別	
汚水施設	—
雨水施設	—
合流施設	—
私設管	—
記載例	
マンホール及び管渠	
取付樹及び取付管	

1:500

