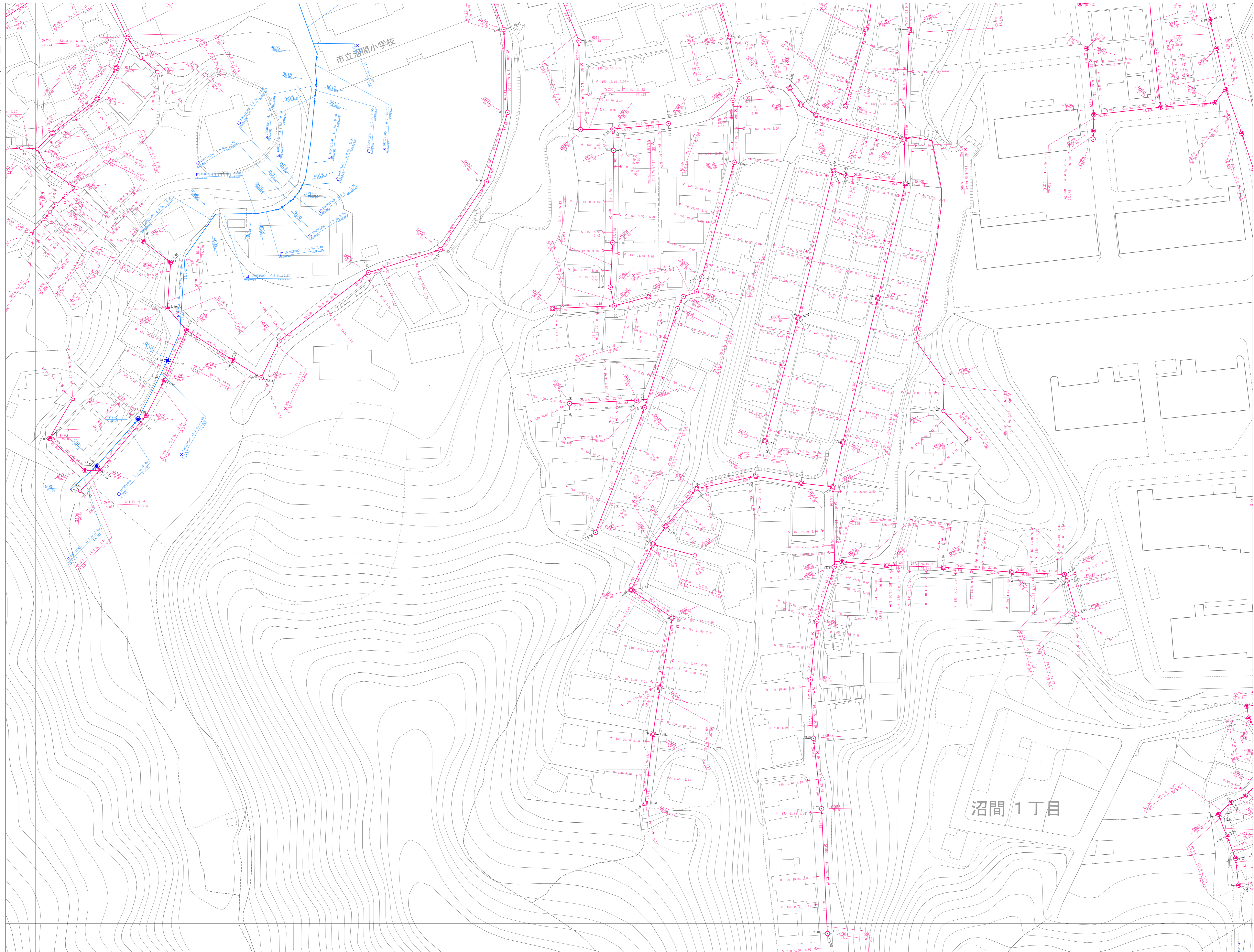
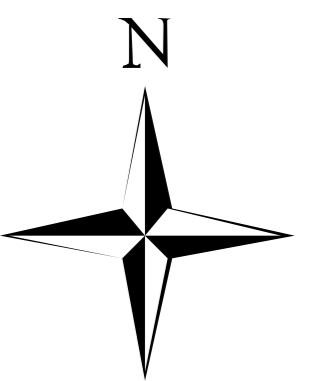


逗子市公共下水道台帳平面図

令和五年三月
時点

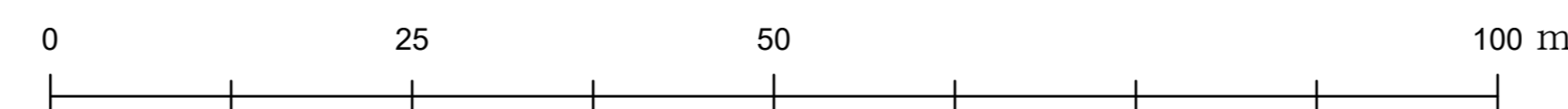


106	107	108
123	124	125
139	140	



凡例	
種別	記号
マンホール	
0号マンホール	▲
1号マンホール	●
2号マンホール	○
3号マンホール	⊙
4号マンホール	⊚
5号マンホール	⊛
6号マンホール	⊜
Y号マンホール	⊝
特1号マンホール	⊞
特1号Aマンホール	⊟
伏流マンホール	伏
矩形渠用マンホール	■
特殊マンホール	□
塩ビ製マンホール (内径15cm)	○
塩ビ製マンホール (内径20cm)	○
35樹マンホール	⊙
50樹マンホール	○
70樹マンホール	○
接続樹マンホール (内径30cm・40cm)	○
接続樹マンホール (内径15cm・20cm)	○
マンホールポンプ	⊕
小口径マンホール (内径30cm・40cm)	○
特殊マンホール (内径15cm・20cm)	○
特殊マンホール (120×120cm・130×130cm・150×150cm・180×180cm)	■
6号マンホール内形 (内径15cm)	○
空気弁	△
ゴミマンホール	●
起点・流末不明	●
社き口	□
長方形	□
渠	
幹線	—
枝線	—
圧送幹線	—
圧送枝線	—
断面マンホール (内形)	○
断面マンホール (矩形)	□
断面マンホール (扇形)	◌
副管	—
流下矢印	▶
樹	
公共汚水樹	—
公共矩形樹	—
未設置樹	—
円形樹 (合流地区)	—
矩形樹 (合流地区)	—
種別	
汚水施設	—
雨水施設	—
合流施設	—
私設管	—
記載例	
マンホール及び管渠	
取付樹及び取付管	

1:500



計画機関 逗子市