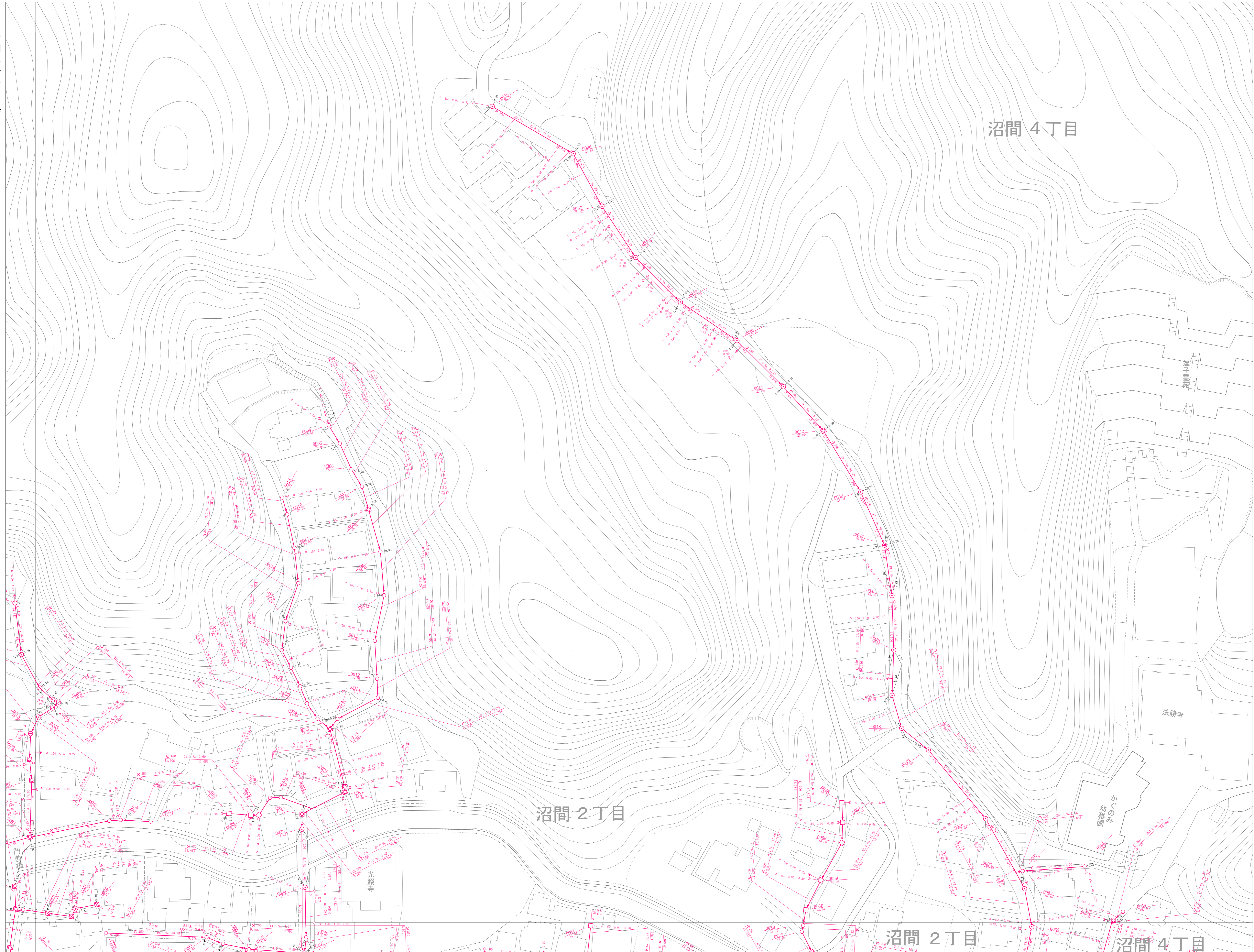


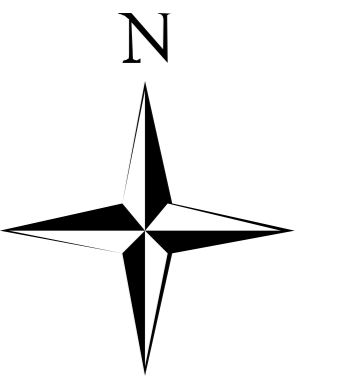
逗子市公共下水道台帳平面図

令和五年三月
時点



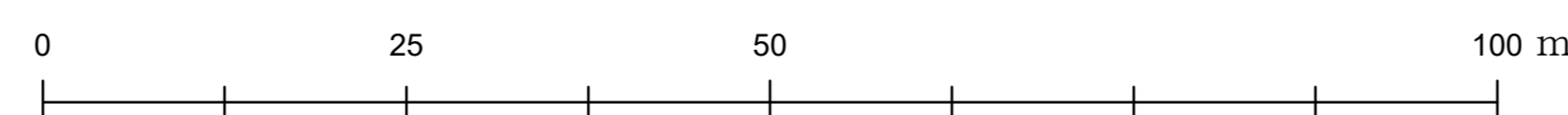
詳細図
91

| | | |
|-----|-----|-----|
| 73 | 74 | 75 |
| 90 | 91 | 92 |
| 107 | 108 | 109 |



| 凡例 | |
|--|----|
| 種別 | 記号 |
| マンホール | |
| 0号マンホール | ▲ |
| 1号マンホール | ○ |
| 2号マンホール | ○ |
| 3号マンホール | ○ |
| 4号マンホール | ○ |
| 5号マンホール | ○ |
| 6号マンホール | ○ |
| Y号マンホール | ○ |
| 特1号マンホール | ○ |
| 特1号Aマンホール | ○ |
| 伏線マンホール | 伏 |
| 矩形兼用マンホール | ■ |
| 特殊マンホール | □ |
| 塩ビ製マンホール (内径15cm) | ○ |
| 塩ビ製マンホール (内径20cm) | ○ |
| 35型マンホール | ○ |
| 50型マンホール | ○ |
| 70型マンホール | ○ |
| 接続継マンホール (内径30×36cm) | ○ |
| 接続継マンホール (内径44×45cm) | ○ |
| マンホールポンプ | ⊕ |
| 小口径マンホール (内径30cm, 40cm) | ○ |
| 特殊マンホール (内径150×40cm, 40×60×90cm) | ■ |
| 特殊マンホール (内径120×120cm, 130×130cm, 150×150cm, 180×180cm) | ■ |
| 6号マンホール円形 (内径15cm) | ○ |
| 空気弁 | △ |
| ゴミマンホール | ● |
| 起点・流末不明 | ● |
| 社き口 | □ |
| 長方形 | □ |
| 管渠 | |
| 幹線 | — |
| 枝線 | — |
| 圧送幹線 | — |
| 圧送枝線 | — |
| 断面マンホール (円形) | ○ |
| 断面マンホール (矩形) | □ |
| 断面マンホール (扇形) | □ |
| 副管 | — |
| 流下矢印 | ▶ |
| 樹 | |
| 公共汚水樹 | — |
| 公共矩形樹 | — |
| 未設置樹 | — |
| 円形樹 (合流地区) | — |
| 矩形樹 (合流地区) | — |
| 種別 | |
| 汚水施設 | — |
| 雨水施設 | — |
| 合流施設 | — |
| 私設管 | — |
| 記載例 | |
| マンホール及び管渠 | |
| 取付樹及び取付管 | |

1:500



計画機関 逗子市