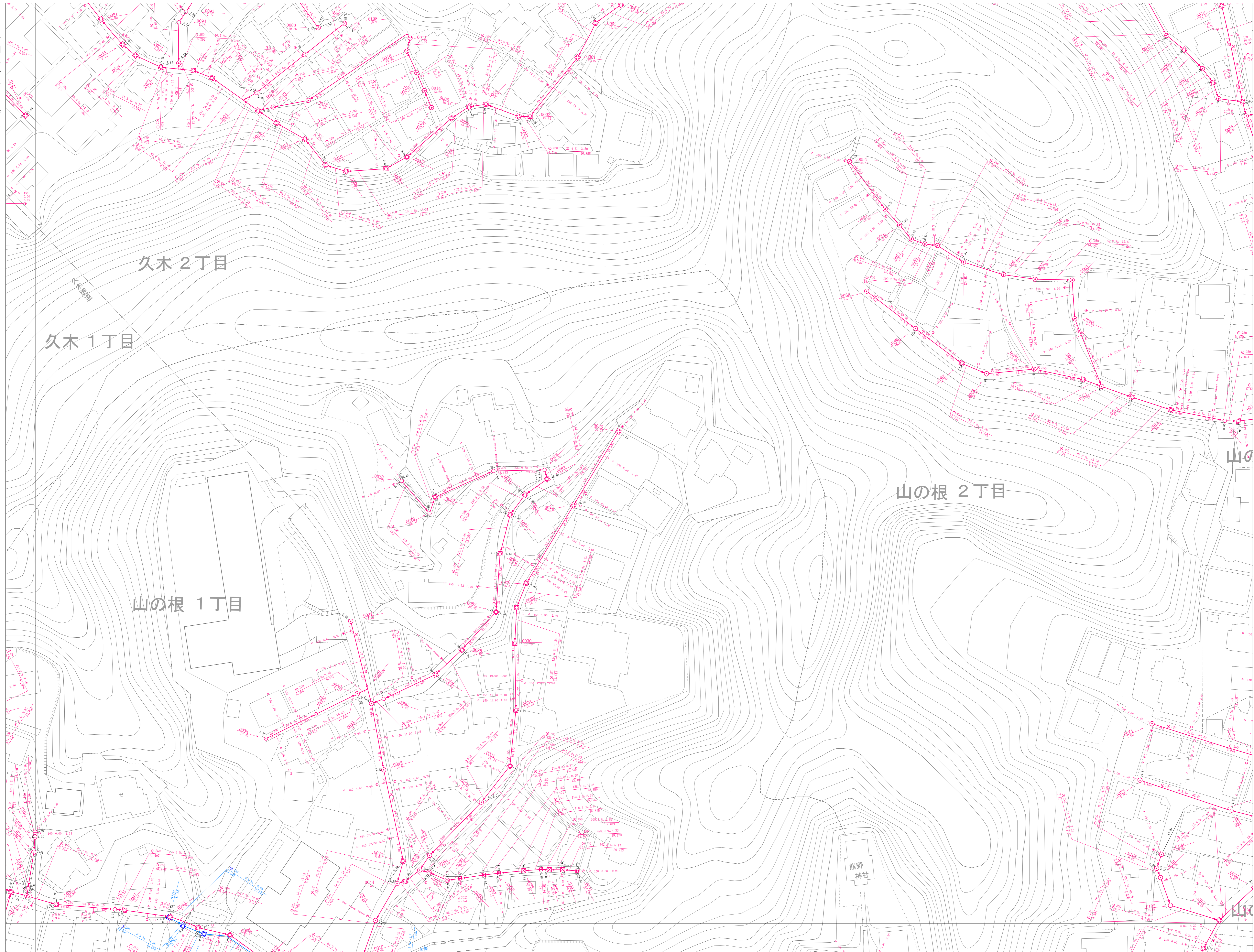


逗子市公共下水道台帳平面図

令和五年三月
時点

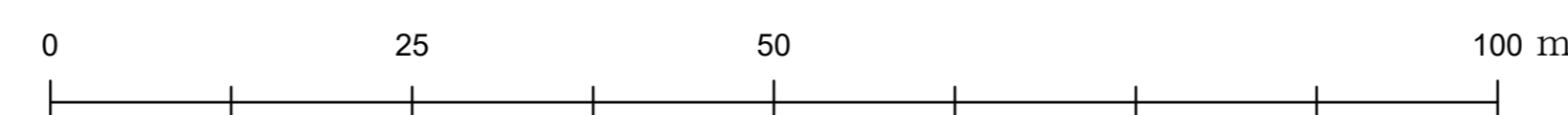


67	68	69
84	85	86
101	102	103



凡例	
種別	記号
マンホール	
0号マンホール	▲
1号マンホール	○
2号マンホール	○
3号マンホール	○
4号マンホール	○
5号マンホール	●
6号マンホール	□
Y号マンホール	⊕
特1号マンホール	⊕
特1号Aマンホール	⊕
伏線マンホール	伏
矩形渠用マンホール	■
特殊マンホール	□
塩ビ製マンホール (内径15cm)	○
塩ビ製マンホール (内径20cm)	○
35mmマンホール	○
50mmマンホール	○
70mmマンホール	○
接続用マンホール (内径30cm・40cm)	○
接続用マンホール (内径150・200mm)	○
接続用マンホール (内径45・45cm)	○
マンホールポンプ	⊕
小口径マンホール (内径30cm・40cm)	○
特殊マンホール (内径150・200mm)	○
特殊マンホール (120×120mm・130×130mm・150×150mm・180×180mm)	■
6号マンホール内径 (内径15cm)	○
空気弁	▲
ゴミマンホール	●
起点・流束不明	●
社き口	□
長方形	□
管渠	
幹線	—
枝線	—
圧送幹線	—
圧送枝線	—
断面マンホール (内径)	○
断面マンホール (矩形)	□
断面マンホール (断面)	□
副管	—
流下矢印	▶
樹	
公共汚水樹	—
公共矩形樹	—
未設置樹	—
円形樹 (合流地区)	—
矩形樹 (合流地区)	—
種別	
汚水施設	—
雨水施設	—
合流施設	—
私設管	—
記載例	
マンホール及び管渠	
取付樹及び取付管	

1:500



計画機関 逗子市